

**SENNHEISER**

Schalldruckpegel bei 1 kHz 97 dB (1 V/m)

Nenn-Dauerleistungsleistung 0,2 W nach DIN 45580

Kinfräquenz 20 ~ 20.000 Hz, 1 V/m nach DIN 45500

Andruckkraft 0,6 ~ 1,0 N

Art der Anknüpfung an das Ohr herumliegend (circumaural), offen

Gewicht 280 g (ohne Kabel)

Magnetfeldstärke an der Oberfläche 1,8 mT

Stecker 3,5 mm Stereoklinkenstecker


Adapter 3,5 mm auf 6,35 mm Stereoklinkenstecker

Anschlusskabel sauerstofffreie (OFC) Kupferkabel, 3 m

Bestuhltemperatur -10 °C bis +55 °C

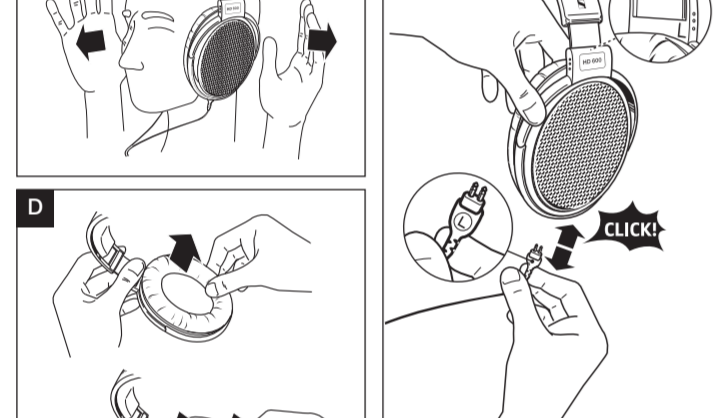
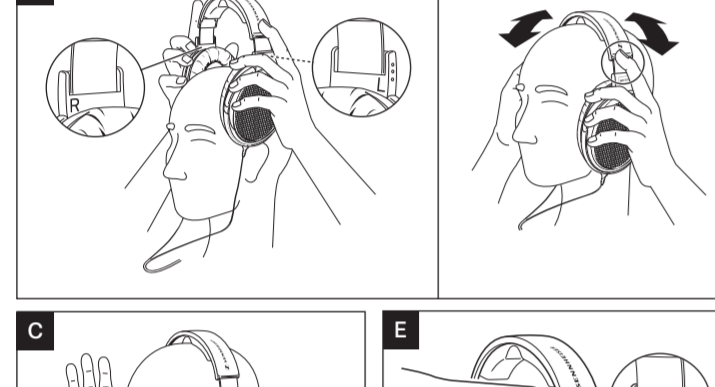
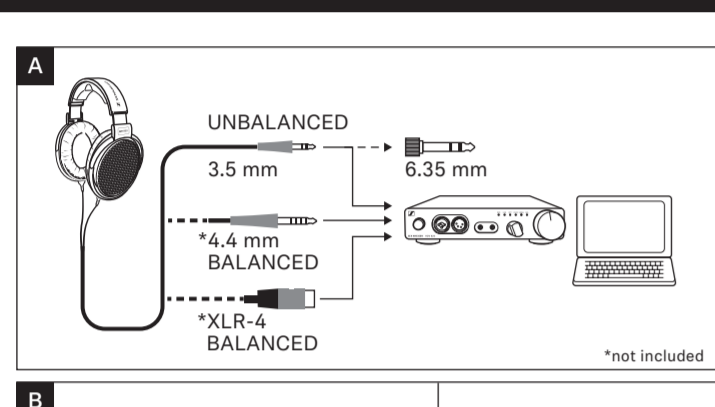
## HD 600

### High-definition open-back headphones

	<b>Käyttöohje</b>
<b>DE</b> Bedienungsanleitung	<b>FI</b> Käyttöohje
<b>EN</b> Instruction manual	<b>EL</b> Οδηγίες Λειτουργίας
<b>JA</b> 取扱説明書	<b>PL</b> Instrukcja obsługi
<b>FR</b> Notice d'emploi	<b>TR</b> Kullanma kılavuzu
<b>ES</b> Instrucciones de manejo	<b>RU</b> Инструкции по эксплуатации
<b>PT</b> Manual de Instruções	<b>zh</b> 使用說明
<b>NL</b> Gebruiksaanwijzing	<b>TM</b> 使用說明書
<b>IT</b> Istruzioni per l'uso	<b>KO</b> 사용 안내서
<b>DA</b> Betjeningsvejledning	<b>ID</b> Buku Petunjuk
<b>SV</b> Bruksanvisning	

Sennheiser electronic GmbH & Co. KG  
Am Labor 1, 30900 Wedemark, Germany  
www.sennheiser.com

Publ. 04/21, 582749/04



**E Changing the connection cable**

▶ Make sure the "R" (right) and "L" markings on the connectors match the markings on the ear. The markings on the connectors must point outward.

▶ Insert the connector into the socket in line with an audible click.

**Specifications**

Frequency response	12 – 40,500 Hz (±10 dB)
Transducer principle	dynamic
Frequency characteristic	diffuse field equalized
Nominal impedance	300 Ω
Sound pressure level at 1 kHz	97 dB (1 V/m)
Long-term input power	0,2 W as per DIN 45580
THD	< 0,1% (1 kHz, 1 V/m) as per DIN 45500
Contact pressure	approx. 6,0 N (±1,0 N)
Ear coupling	circum-aural, open
Weight	approx. 280 g (without cable)
Maximum value of the static magnetic field at the surface	1,8 mT
Connector	3,5 mm stereo jack plug
Adapter	3,5 mm stereo jack plug to 1/4" (6,35 mm) stereo jack plug
Connection cable	oxygen-free copper cable (OFC), 3 m
Operating temperature	-10 °C to +55 °C

**Manufacturer declarations**

**Warranty**

Sennheiser electronic GmbH & Co. KG gives a warranty of 24 months on this product. For the current warranty conditions, please visit our website at [www.sennheiser.com](http://www.sennheiser.com) or contact your local distributor.

**For AUSTRALIA and NEW ZEALAND ONLY**

As per the Australian and New Zealand ONLY for 24 months on these products. For the current warranty conditions, visit the Sennheiser website:

- Australia: <https://en-au.sennheiser.com>
- New Zealand: <https://en-nz.sennheiser.com>

Sennheiser goods come with guarantees that cannot be excluded under Australian and New Zealand Consumer Law. You are entitled to a replacement or refund for a major failure and compensation for any other reasonably foreseeable loss or damage. You are also entitled to a replacement or refund for the replaced if it is goods that is of acceptable quality and the failure does not amount to a major failure. This warranty is in addition to all other rights or remedies under law. Nothing in this warranty excludes, modifies or restricts any rights or remedies available to you under applicable consumer protection law.

You may make a claim under this contact, raise a case via Sennheiser website:

- Australia: <https://en-au.sennheiser.com/service-support-contact>
- New Zealand: <https://en-nz.sennheiser.com/service-support-contact>

All expenses of claiming the warranty will be borne by the person making the claim. Sennheiser international warranty is provided by: Sennheiser Australia Pty Ltd (Level 10/105-108/3121 Level 14, Tower A Zenith Building, 821 Pacific Highway, Chatswood NSW 2067, Australia).

**In compliance with the following requirements**

**EU Declaration of conformity**

- RoHS Directive (2011/65/EU)

The full text of the EU declaration of conformity is available at [www.sennheiser.com/download](http://www.sennheiser.com/download).

**UK declaration of conformity**

- RoHS Regulations (2012)

**Notes on disposal**

- EU: WEEE Directive (2012/19/EU)
- UK: WEEE Regulations (2013)

The symbol of crossed-out wheeled bin on the product, the battery/rechargeable battery (if applicable) and/or for the packaging indicates that these products are not to be disposed of with normal household waste, but must be disposed of separately at the end of their operational lifetime. For packaging disposal, please observe the legal regulations on waste segregation.

Further information on the recycling of these products can be obtained from your municipal administration. From the municipal collection points, or from your Sennheiser partner.

extrem leichten Aluminium-Arbeitsbisspulen für höchste Impulstreue

Neodym-Eisenmagnete für großstämmigen Wirkungskrang

höchster Tragekomfort durch ellipsoide, der Anatomie des Ohres folgende Bauforn

hochelastisches aus hochleitfähigem Kupfer (OFC), stecker, hohe Reißfestigkeit durch Para-Aramidfaserverstärkung, niedrige Körperwärmefähigkeit des verwendeten Kabelmaterials

äußert natürliches, räumliches Klangbild mit hoher Klangfarbenreue

direkt anschließbar an hochwertiges, stationäre HiFi-Komponenten, insbesondere SACD-, DVD-A-, SACD-, DVD-A-, CD-Player oder PC für HiRes-Musikdateien

Reizen Sie das klangliche Potential Ihres HD 600 voll aus – mit dem symmetrischen Kopfhörer-Verstärker Sennheiser HDV 820 und einem symmetrischen Anschlusskabel CH 660 P oder CH 650 S

**Abbildungen zu den folgenden Kapiteln finden Sie unterhalb der Titelseite.**

**A B C Hörer anschließen, aufsetzen und verwenden**

▶ Wählen Sie die passende Anschlussleitung und ggf. einen Adapter für Ihre Audioquelle, an die der Hörer anschließen möchten, und wechseln Sie die Anschlussleitung wie unten beschrieben:

- 3,5-mm-Stereoklinken, unsymmetrisch (schwarz/weiß) an eine 6,35-mm-Stereoklinken- oder 6,35-mm-Stereoklinken-Adapter
- 4,4-mm-Stereoklinken, symmetrisch (Sennheiser CH 660 P, optionales Zubehör)
- XLR-A, symmetrisch (Sennheiser CH 650 S, optionales Zubehör)

**Ihr Sennheiser HD 600**

- offener, dynamischer HiFi-Stereokopfhörer der Spitzenklasse
- extrem leichte Aluminium-Arbeitsbisspulen für höchste Impulstreue
- computeroptimiertes Magnetstromsystem zur Minimierung der Klir- und Intermodulationsverzerrungen
- extrem leichte Aluminium-Arbeitsbisspulen für höchste Impulstreue
- Neodym-Eisenmagnete für großstämmigen Wirkungskrang
- höchster Tragekomfort durch ellipsoide, der Anatomie des Ohres folgende Bauform
- hochelastisches aus hochleitfähigem Kupfer (OFC), stecker, hohe Reißfestigkeit durch Para-Aramidfaserverstärkung, niedrige Körperwärmefähigkeit des verwendeten Kabelmaterials
- äußert natürliches, räumliches Klangbild mit hoher Klangfarbenreue
- direkt anschließbar an hochwertiges, stationäre HiFi-Komponenten, insbesondere SACD-, DVD-A-, SACD-, DVD-A-, CD-Player oder PC für HiRes-Musikdateien
- Reizen Sie das klangliche Potential Ihres HD 600 voll aus – mit dem symmetrischen Kopfhörer-Verstärker Sennheiser HDV 820 und einem symmetrischen Anschlusskabel CH 660 P oder CH 650 S

**Abbildungen zu den folgenden Kapiteln finden Sie unterhalb der Titelseite.**

**A B C Hörer anschließen, aufsetzen und verwenden**

▶ Wählen Sie die passende Anschlussleitung und ggf. einen Adapter für Ihre Audioquelle, an die der Hörer anschließen möchten, und wechseln Sie die Anschlussleitung wie unten beschrieben:

- 3,5-mm-Stereoklinken, unsymmetrisch (schwarz/weiß) an eine 6,35-mm-Stereoklinken- oder 6,35-mm-Stereoklinken-Adapter
- 4,4-mm-Stereoklinken, symmetrisch (Sennheiser CH 660 P, optionales Zubehör)
- XLR-A, symmetrisch (Sennheiser CH 650 S, optionales Zubehör)

**Ihr Sennheiser HD 600**

- offener, dynamischer HiFi-Stereokopfhörer der Spitzenklasse
- extrem leichte Aluminium-Arbeitsbisspulen für höchste Impulstreue
- computeroptimiertes Magnetstromsystem zur Minimierung der Klir- und Intermodulationsverzerrungen
- extrem leichte Aluminium-Arbeitsbisspulen für höchste Impulstreue
- Neodym-Eisenmagnete für großstämmigen Wirkungskrang
- höchster Tragekomfort durch ellipsoide, der Anatomie des Ohres folgende Bauform
- hochelastisches aus hochleitfähigem Kupfer (OFC), stecker, hohe Reißfestigkeit durch Para-Aramidfaserverstärkung, niedrige Körperwärmefähigkeit des verwendeten Kabelmaterials
- äußert natürliches, räumliches Klangbild mit hoher Klangfarbenreue
- direkt anschließbar an hochwertiges, stationäre HiFi-Komponenten, insbesondere SACD-, DVD-A-, SACD-, DVD-A-, CD-Player oder PC für HiRes-Musikdateien
- Reizen Sie das klangliche Potential Ihres HD 600 voll aus – mit dem symmetrischen Kopfhörer-Verstärker Sennheiser HDV 820 und einem symmetrischen Anschlusskabel CH 660 P oder CH 650 S

**Abbildungen zu den folgenden Kapiteln finden Sie unterhalb der Titelseite.**

**A B C Hörer anschließen, aufsetzen und verwenden**

▶ Wählen Sie die passende Anschlussleitung und ggf. einen Adapter für Ihre Audioquelle, an die der Hörer anschließen möchten, und wechseln Sie die Anschlussleitung wie unten beschrieben:

- 3,5-mm-Stereoklinken, unsymmetrisch (schwarz/weiß) an eine 6,35-mm-Stereoklinken- oder 6,35-mm-Stereoklinken-Adapter
- 4,4-mm-Stereoklinken, symmetrisch (Sennheiser CH 660 P, optionales Zubehör)
- XLR-A, symmetrisch (Sennheiser CH 650 S, optionales Zubehör)

**Ihr Sennheiser HD 600**

- offener, dynamischer HiFi-Stereokopfhörer der Spitzenklasse
- extrem leichte Aluminium-Arbeitsbisspulen für höchste Impulstreue
- computeroptimiertes Magnetstromsystem zur Minimierung der Klir- und Intermodulationsverzerrungen
- extrem leichte Aluminium-Arbeitsbisspulen für höchste Impulstreue
- Neodym-Eisenmagnete für großstämmigen Wirkungskrang
- höchster Tragekomfort durch ellipsoide, der Anatomie des Ohres folgende Bauform
- hochelastisches aus hochleitfähigem Kupfer (OFC), stecker, hohe Reißfestigkeit durch Para-Aramidfaserverstärkung, niedrige Körperwärmefähigkeit des verwendeten Kabelmaterials
- äußert natürliches, räumliches Klangbild mit hoher Klangfarbenreue
- direkt anschließbar an hochwertiges, stationäre HiFi-Komponenten, insbesondere SACD-, DVD-A-, SACD-, DVD-A-, CD-Player oder PC für HiRes-Musikdateien
- Reizen Sie das klangliche Potential Ihres HD 600 voll aus – mit dem symmetrischen Kopfhörer-Verstärker Sennheiser HDV 820 und einem symmetrischen Anschlusskabel CH 660 P oder CH 650 S

**Abbildungen zu den folgenden Kapiteln finden Sie unterhalb der Titelseite.**

**A B C Hörer anschließen, aufsetzen und verwenden**

▶ Wählen Sie die passende Anschlussleitung und ggf. einen Adapter für Ihre Audioquelle, an die der Hörer anschließen möchten, und wechseln Sie die Anschlussleitung wie unten beschrieben:

- 3,5-mm-Stereoklinken, unsymmetrisch (schwarz/weiß) an eine 6,35-mm-Stereoklinken- oder 6,35-mm-Stereoklinken-Adapter
- 4,4-mm-Stereoklinken, symmetrisch (Sennheiser CH 660 P, optionales Zubehör)
- XLR-A, symmetrisch (Sennheiser CH 650 S, optionales Zubehör)

**Ihr Sennheiser HD 600**

- offener, dynamischer HiFi-Stereokopfhörer der Spitzenklasse
- extrem leichte Aluminium-Arbeitsbisspulen für höchste Impulstreue
- computeroptimiertes Magnetstromsystem zur Minimierung der Klir- und Intermodulationsverzerrungen
- extrem leichte Aluminium-Arbeitsbisspulen für höchste Impulstreue
- Neodym-Eisenmagnete für großstämmigen Wirkungskrang
- höchster Tragekomfort durch ellipsoide, der Anatomie des Ohres folgende Bauform
- hochelastisches aus hochleitfähigem Kupfer (OFC), stecker, hohe Reißfestigkeit durch Para-Aramidfaserverstärkung, niedrige Körperwärmefähigkeit des verwendeten Kabelmaterials
- äußert natürliches, räumliches Klangbild mit hoher Klangfarbenreue
- direkt anschließbar an hochwertiges, stationäre HiFi-Komponenten, insbesondere SACD-, DVD-A-, SACD-, DVD-A-, CD-Player oder PC für HiRes-Musikdateien
- Reizen Sie das klangliche Potential Ihres HD 600 voll aus – mit dem symmetrischen Kopfhörer-Verstärker Sennheiser HDV 820 und einem symmetrischen Anschlusskabel CH 660 P oder CH 650 S

▶ Bildhinweise für die richtige Benutzung sind dargestellt unter:

- ▶ Bildhinweise für die richtige Benutzung sind dargestellt unter:

• Bildhinweise für die richtige Benutzung sind dargestellt unter:

• Bildhinweise für die richtige Benutzung sind dargestellt unter:

• Bildhinweise für die richtige Benutzung sind dargestellt unter:

• Bildhinweise für die richtige Benutzung sind dargestellt unter:

• Bildhinweise für die richtige Benutzung sind dargestellt unter:

• Bildhinweise für die richtige Benutzung sind dargestellt unter:

• Bildhinweise für die richtige Benutzung sind dargestellt unter:

• Bildhinweise für die richtige Benutzung sind dargestellt unter:

• Bildhinweise für die richtige Benutzung sind dargestellt unter:

• Bildhinweise für die richtige Benutzung sind dargestellt unter:

• Bildhinweise für die richtige Benutzung sind dargestellt unter:

• Bildhinweise für die richtige Benutzung sind dargestellt unter:

• Bildhinweise für die richtige Benutzung sind dargestellt unter:

• Bildhinweise für die richtige Benutzung sind dargestellt unter:

• Bildhinweise für die richtige Benutzung sind dargestellt unter:

• Bildhinweise für die richtige Benutzung sind dargestellt unter:

• Bildhinweise für die richtige Benutzung sind dargestellt unter:

• Bildhinweise für die richtige Benutzung sind dargestellt unter:

• Bildhinweise für die richtige Benutzung sind dargestellt unter:

• Bildhinweise für die richtige Benutzung sind dargestellt unter:

• Bildhinweise für die richtige Benutzung sind dargestellt unter:

• Bildhinweise für die richtige Benutzung sind dargestellt unter:

• Bildhinweise für die richtige Benutzung sind dargestellt unter:

• Bildhinweise für die richtige Benutzung sind dargestellt unter:

• Bildhinweise für die richtige Benutzung sind dargestellt unter:

• Bildhinweise für die richtige Benutzung sind dargestellt unter:

• Bildhinweise für die richtige Benutzung sind dargestellt unter:

• Bildhinweise für die richtige Benutzung sind dargestellt unter:

• Bildhinweise für die richtige Benutzung sind dargestellt unter:

• Bildhinweise für die richtige Benutzung sind dargestellt unter:

• Bildhinweise für die richtige Benutzung sind dargestellt unter:

• Bildhinweise für die richtige Benutzung sind dargestellt unter:

• Bildhinweise für die richtige Benutzung sind dargestellt unter:

• Bildhinweise für die richtige Benutzung sind dargestellt unter:

• Bildhinweise für die richtige Benutzung sind dargestellt unter:

• Bildhinweise für die richtige Benutzung sind dargestellt unter:

• Bildhinweise für die richtige Benutzung sind dargestellt unter:

• Bildhinweise für die richtige Benutzung sind dargestellt unter:

• Bildhinweise für die richtige Benutzung sind dargestellt unter:

• Bildhinweise für die richtige Benutzung sind dargestellt unter:

• Bildhinweise für die richtige Benutzung sind dargestellt unter:

• Bildhinweise für die richtige Benutzung sind dargestellt unter:

• Bildhinweise für die richtige Benutzung sind dargestellt unter:

• Bildhinweise für die richtige Benutzung sind dargestellt unter:

• Bildhinweise für die richtige Benutzung sind dargestellt unter:

• Bildhinweise für die richtige Benutzung sind dargestellt unter:

• Bildhinweise für die richtige Benutzung sind dargestellt unter:

• Bildhinweise für die richtige Benutzung sind dargestellt unter:

• Bildhinweise für die richtige Benutzung sind dargestellt unter:

• Bildhinweise für die richtige Benutzung sind dargestellt unter:

• Bildhinweise für die richtige Benutzung sind dargestellt unter:

• Bildhinweise für die richtige Benutzung sind dargestellt unter:

• Bildhinweise für die richtige Benutzung sind dargestellt unter:

• Bildhinweise für die richtige Benutzung sind dargestellt unter:

• Bildhinweise für die richtige Benutzung sind dargestellt unter:

• Bildhinweise für die richtige Benutzung sind dargestellt unter:

• Bildhinweise für die richtige Benutzung sind dargestellt unter:

• Bildhinweise für die richtige Benutzung sind dargestellt unter:

• Bildhinweise für die richtige Benutzung sind dargestellt unter:

• Bildhinweise für die richtige Benutzung sind dargestellt unter:

• Bildhinweise für die richtige Benutzung sind dargestellt unter:

• Bildhinweise für die richtige Benutzung sind dargestellt unter:

• Bildhinweise für die richtige Benutzung sind dargestellt unter:

• Bildhinweise für die richtige Benutzung sind dargestellt unter:

• Bildhinweise für die richtige Benutzung sind dargestellt unter:

• Bildhinweise für die richtige Benutzung sind dargestellt unter:

• Bildhinweise für die richtige Benutzung sind dargestellt unter:

• Bildhinweise für die richtige Benutzung sind dargestellt unter:

• Bildhinweise für die richtige Benutzung sind dargestellt unter:

• Bildhinweise für die richtige Benutzung sind dargestellt unter:

• Bildhinweise für die richtige Benutzung sind dargestellt unter:

• Bildhinweise für die richtige Benutzung sind dargestellt unter:

• Bildhinweise für die richtige Benutzung sind dargestellt unter:

• Bildhinweise für die richtige Benutzung sind dargestellt unter:

• Bildhinweise für die richtige Benutzung sind dargestellt unter:

• Bildhinweise für die richtige Benutzung sind dargestellt unter:

• Bildhinweise für die richtige Benutzung sind dargestellt unter:

• Bildhinweise für die richtige Benutzung sind dargestellt unter:

• Bildhinweise für die richtige Benutzung sind dargestellt unter:

• Bildhinweise für die richtige Benutzung sind dargestellt unter:

• Bildhinweise für die richtige Benutzung sind dargestellt unter:

• Bildhinweise für die richtige Benutzung sind dargestellt unter:

• Bildhinweise für die richtige Benutzung sind dargestellt unter:

• Bildhinweise für die richtige Benutzung sind dargestellt unter:

• Bildhinweise für die richtige Benutzung sind dargestellt unter:

• Bildhinweise für die richtige Benutzung sind dargestellt unter:

• Bildhinweise für die richtige Benutzung sind dargestellt unter:

• Bildhinweise für die richtige Benutzung sind dargestellt unter:

• Bildhinweise für die richtige Benutzung sind dargestellt unter:

• Bildhinweise für die richtige Benutzung sind dargestellt unter:

• Bildhinweise für die richtige Benutzung sind dargestellt unter:

• Bildhinweise für die richtige Benutzung sind dargestellt unter:

• Bildhinweise für die richtige Benutzung sind dargestellt unter:

• Bildhinweise für die richtige Benutzung sind dargestellt unter:

• Bildhinweise für die richtige Benutzung sind dargestellt unter:

• Bildhinweise für die richtige Benutzung sind dargestellt unter:

• Bildhinweise für die richtige Benutzung sind dargestellt unter:

• Bildhinweise für die richtige Benutzung sind dargestellt unter:

• Bildhinweise für die richtige Benutzung sind dargestellt unter:

• Bildhinweise für die richtige Benutzung sind dargestellt unter:

• Bildhinweise für die richtige Benutzung sind dargestellt unter:

• Bildhinweise für die richtige Benutzung sind dargestellt unter:

• Bildhinweise für die richtige Benutzung sind dargestellt unter:

• Bildhinweise für die richtige Benutzung sind dargestellt unter:

• Bildhinweise für die richtige Benutzung sind dargestellt unter:

• Bildhinweise für die richtige Benutzung sind dargestellt unter:

• Bildhinweise für die richtige Benutzung sind dargestellt unter:

• Bildhinweise für die richtige Benutzung sind dargestellt unter:

• Bildhinweise für die richtige Benutzung sind dargestellt unter:

• Bildhinweise für die richtige Benutzung sind dargestellt unter:

• Bildhinweise für die richtige Benutzung sind dargestellt unter:

• Bildhinweise für die richtige Benutzung sind dargestellt unter:

• Bildhinweise für die richtige Benutzung sind dargestellt unter:

• Bildhinweise für die richtige Benutzung sind dargestellt unter:

• Bildhinweise für die richtige Benutzung sind dargestellt unter:

• Bildhinweise für die richtige Benutzung sind dargestellt unter:

• Bildhinweise für die richtige Benutzung sind dargestellt unter:

• Bildhinweise für die richtige Benutzung sind dargestellt unter:

• Bildhinweise für die richtige Benutzung sind dargestellt unter:

• Bildhinweise für die richtige Benutzung sind dargestellt unter:

• Bildhinweise für die richtige Benutzung sind dargestellt unter:

• Bildhinweise für die richtige Benutzung sind dargestellt unter:

• Bildhinweise für die richtige Benutzung sind dargestellt unter:

• Bildhinweise für die richtige Benutzung sind dargestellt unter:

• Bildhinweise für die richtige Benutzung sind dargestellt unter:

• Bildhinweise für die richtige Benutzung sind dargestellt unter:

• Bildhinweise für die richtige Benutzung sind dargestellt unter:

• Bildhinweise für die richtige Benutzung sind dargestellt unter:

• Bildhinweise für die richtige Benutzung sind dargestellt unter:

• Bildhinweise für die richtige Benutzung sind dargestellt unter:

• Bildhinweise für die richtige Benutzung sind dargestellt unter:

• Bildhinweise für die richtige Benutzung sind dargestellt unter:

• Bildhinweise für die richtige Benutzung sind dargestellt unter:

• Bildhinweise für die richtige Benutzung sind dargestellt unter:

• Bildhinweise für die richtige Benutzung sind dargestellt unter:

• Bildhinweise für die richtige Benutzung sind dargestellt unter:

• Bildhinweise für die richtige Benutzung sind dargestellt unter:

• Bildhinweise für die richtige Benutzung sind dargestellt unter:

• Bildhinweise für die richtige Benutzung sind dargestellt unter:

•

