

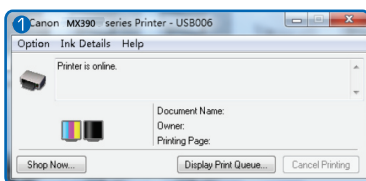
# aceline

## КАРТРИДЖ

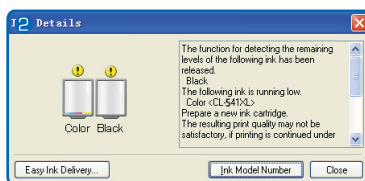
СИЯЛЫ ҚҰРЫЛГЫЛАРҒА АРНАЛҒАН

### ОРНАТУ ЖӨНІНДЕГІ НҰСҚАУЛЫҚ

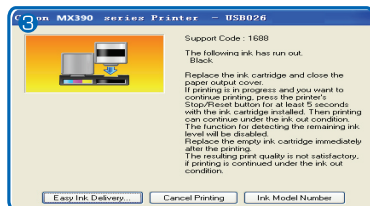
**НАЗАР АУДАРЫҢЫЗ!** Кейбір принтер модельдерінде басып шығару кезінде тонердің төмен деңгейі немесе түпнұсқа емес картридж орнатылғандығы туралы жалған ескерту болуы мүмкін. Бұл принтердің жұмысына және басып шығару сапасына әсер етпейді.



1. Картриджді принтерге салыңыз және экранда тонер деңгейі пайда болғанша күтіңіз.



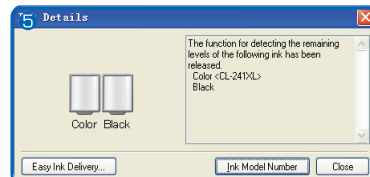
2. Егер жаңа картриджді орнатқан кезде принтер тонердің төмен деңгейін көрсетсе, осы хабарламаны жабыңыз.



3. Егер басып шығару кезінде принтер экранында тонердің төмен деңгейі туралы ақпарат беретін терезе пайда болса, онда 4 және 5 тармақтарды орындаңыз.



4. Stop/Reset батырмасын 5 секунд басып тұрыңыз. Содан кейін принтерді қосып, құжатты басып шығаруға тырысыңыз.



5. Егер сіз басып шығарған құжаттар өте бозарған болса, картриджді ауыстыру керек.

**Өндіруші:** Чжухай Найнстар Информэйшн Тэкнолоджи Ко., Лтд. №3883, Чжухай даңғ., Сянчжоу ауданы, Чжухай қ., Гуандун пров., Қытай.

**Импортер / юр. лицо, принимающее претензии в Казахстане:** ТОО «ДНС КАЗАХСТАН», г. Нұр-Сұлтан, р-н Сарыарқа, пр-т Сарыарқа, з/д. 12, Қазақстан.

**Импорттаушы / Қазақстанда шағымдар қабылдайтын заңды тұлға:** «DNS QAZAQSTAN (ДНС КАЗАХСТАН)» ЖШС, Нұр-Сұлтан қаласы, Сарыарқа ауданы, Даңғылы Сарыарқа, ғимарат 12, Қазақстан. Қытайда жасалған.  
V.5



404004001335 A 115X180