

ПРИВЕТСТВУЕМ ВАС!

Благодарим вас за приобретение DitooPro, лучшего настольного гаджета от Divoom.

С помощью DitooPro и сопутствующего приложения Вы можете создавать пиксельные рисунки и взаимодействовать с крупнейшим сообществом пиксельных художников, а также наслаждаться великолепным звуком. DitooPro может выполнять множество повседневных функций, при этом он постоянно совершенствуется с помощью обновлений программного обеспечения.

ЧТО ВХОДИТ В КОМПЛЕКТ?

- DitooPro
- Руководство по эксплуатации
- USB-кабель С-типа



DitooPro



Руководство по эксплуатации



USB-кабель С-типа

Благодарим Вас за то, что приобрели изделие Divoom! Пожалуйста, внимательно прочитайте данное руководство.

Вы также можете посетить сайт www.divoom.com, чтобы узнать больше о других наших устройствах. Благодаря постоянным технологическим изменениям информация в данном руководстве может быть отредактирована без предварительного уведомления. По любым имеющимся у Вас вопросам Вы можете обратиться в службу поддержки компании Divoom.

ОПИСАНИЕ ИЗДЕЛИЯ

1. Кнопка 'M'

Нажать: Вход/Выход из системного меню

Удерживать: Вкл./Выкл. подсветки клавиатуры

2. Кнопка '+'

Нажать: усилить громкость

Удерживать: увеличить яркость

3. Кнопка подсветки '☼'

Нажать: Изменить функцию подсветки

Удерживать: Изменить световой эффект

4. Кнопка '←'

Нажать: Предыдущая песня

Удерживать: Последний световой эффект

5. Кнопка '—'

Нажать: Уменьшить громкость

Удерживать: Уменьшить яркость

6. Кнопка '→'

Нажать: Следующая песня

Удерживать: Следующий световой эффект

7. Рычаг

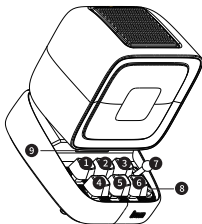
Коротко потянуть: Воспроизведение/Пауза

Потянуть и удерживать: Начать запись голосового сообщения

8. Кнопка выбора аудиоисточника

Коротко потянуть: Переключение аудиоисточников

Двойное нажатие: отключить блютуз-соединение



9. Индикатор батареи

Нажмите любую кнопку, чтобы проверить статус батареи

10. Басовый порт

11. Крышка заднего порта

12. Отверстие для сброса настроек

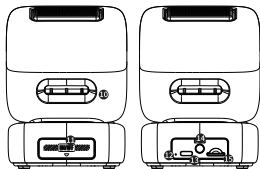
13. USB-порт зарядки C-типа

14. Кнопка ВКЛ/ВЫКЛ

Удерживание: Питание динамика Вкл / Выкл

15. Слот TF-карты

Воспроизведение музыки с TF-карты



КАК УПРАВЛЯТЬ МЕНЮ НА ЭКРАНЕ DitooPro?

1. Нажмите кнопку ' M ', чтобы активировать системное меню.
2. С помощью кнопок ' ← → ' переключаются функции меню.
3. Потяните рычаг, чтобы подтвердить выбор, и нажмите кнопку ' M ' для выхода из данного раздела меню.

Переключение режимов блютуз/SD в режиме аудио

Потяните рычаг для подтверждения выбора и управляйте воспроизведением с помощью кнопок управления.

Переключение игр в игровом режиме

С помощью кнопок ' ← → ' можно переключать игры. Для подтверждения выбора потяните рычаг. Нажмите кнопку ' ☒ ' для выхода.

В режиме будильника используйте кнопки ' + - ', чтобы изменить параметры времени. Потяните рычаг, чтобы подтвердить выбор и активировать будильник.

Нажмите кнопку ' M ', чтобы удалить будильник и выйти из меню. Более детально о настройках будильника см. параграф ниже.

Переключение в режиме инструментов

С помощью кнопок ' ← → ' можно выбрать различные инструменты. Потяните рычаг для подтверждения выбора. Для выхода нажмите кнопку ' M '.

В режиме рисования потяните рычаг, чтобы активировать функцию рисования.

1. С помощью кнопок ' ← → ' можно переключить рисунок. Для подтверждения выбора потяните рычаг.
2. Используйте кнопки ' + - ' для перемещения курсора. Потяните рычаг, чтобы закрасить.
3. Нажмите кнопку подсветки, чтобы посмотреть подсказку по рисунку, или нажмите кнопку ' M ' для выхода.

КАК ПОДКЛЮЧИТЬ ДИНАМИК?

Скачайте мобильное приложение.

Найдите приложение 'Divoom' для систем iOS и Android.

*Пожалуйста, примите все запросы, выдаваемые приложением.



Для системы Apple iOS

Найдите и подключите 'DitooPro-audio' в настройках блютуза, затем найдите и подключите 'DitooPro-light' в приложении Divoom.

Для системы Android

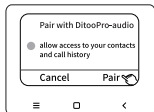
Найдите и подключите 'DitooPro-light' или 'DitooPro-audio' в приложении или в настройках.



Скачайте приложение
Divoom с App Store
или Google Play™



ДЛЯ APPLE IOS

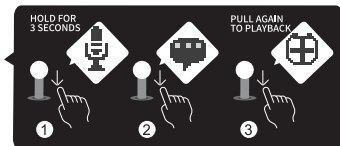
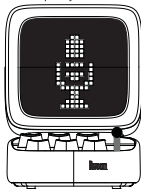


ДЛЯ ANDROID

КАК ЗАПИСАТЬ ГОЛОСОВОЕ СООБЩЕНИЕ (до 60 сек)?

1. Потяните и удерживайте рычаг, чтобы устройство DitooPro начало записывать голосовое сообщение.
2. Потяните рычаг для остановки записи, потяните его ещё раз, чтобы прослушать голосовое сообщение.

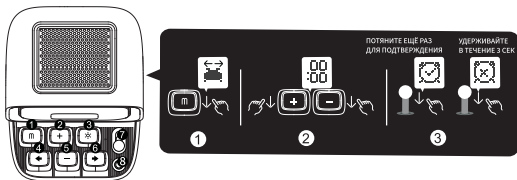
*После прослушивания сообщение удаляется.



КАК УСТАНОВИТЬ РУЧНОЙ БУДИЛЬНИК?

1. Нажмите кнопку 'M' и переключитесь в меню настроек будильника.
2. Потяните рычаг для подтверждения и введите настройки будильника.
3. С помощью кнопок '+ -' можно поменять время. Потяните рычаг для подтверждения настроек.
4. Потяните рычаг, чтобы подтвердить/активировать будильник. Чтобы удалить ручной будильник, потяните и удерживайте рычаг, после чего будильник будет удалён и Вы выйдете из режима будильника.

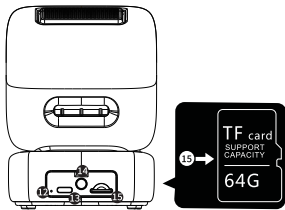
*Доступен только ручной будильник. Если Вам понадобится больше возможностей, пожалуйста, воспользуйтесь мобильным приложением.



КАК ВОСПРОИЗВОДИТЬ АУДИОФАЙЛЫ С КАРТЫ TF?

1. Вставьте карту TF, после чего запустится автоматическое воспроизведение аудиофайлов.
2. Нажмите кнопку 'M' и потяните рычаг, чтобы выбрать параметр аудио.
3. Переключитесь в режим 'TF-карта' и потяните рычаг для подтверждения выбора.
4. Воспроизведение аудио осуществляется с помощью панели управления (играть /пауза/ громкость/ поменять песню).

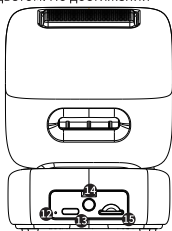
*Поддерживаются только форматы MP3/WAV/FLAC. Максимальная поддерживаемая ёмкость — 64GB.



КАК ВЫПОЛНЯТЬ ЗАРЯДКУ?

1. Подключите USB-кабель С-типа к динамику.
2. Нажмите кнопку питания, если хотите проверить уровень зарядки аккумулятора.
3. В процессе зарядки индикатор горит белым цветом. По достижении уровня зарядки 100% индикатор погаснет.

*Пожалуйста, используйте зарядное устройство 5V --- 2A, ни в коем случае не пользуйтесь зарядным устройством более высокого напряжения.



СПЕЦИФИКАЦИИ ИЗДЕЛИЯ

Размеры: 114,2x90x121,2мм

Вес: 533г

Размер динамика: 48мм

Мощность на выходе: 15Вт

Диапазон частот: 30Гц-20КГц

Соотношение сигнал/шум: 80 дБ

Время воспроизведения: 8 часов
(проверено при умеренной громкости в контролируемой среде)

Ёмкость аккумулятора: 5000 мАч

Напряжение аккумулятора: 3,6 В

Время зарядки аккумулятора: 4 часа

Зарядка: 5 В --- 2 А

Диапазон беспроводной связи: 10 м/33 фута

Совместимость с блютузом: 5.0

Предупреждение

- Внимательно прочтите данное руководство.
- Пожалуйста, при установке следуйте всем указаниям и рекомендациям руководства.
- Устанавливайте оборудование на ровной гладкой поверхности.
- Для обеспечения лучшего качества звука разместите динамик на свободном пространстве.
 - Не перекрывайте его другими предметами.
- Не вставляйте посторонние предметы в вентиляционные отверстия и слоты динамика. Осторожно обращайтесь с оборудованием, не подвергайте его воздействию посторонних сил.
- Держите устройство в помещении при комнатной температуре. Не устанавливайте его вблизи источников тепла (таких как радиаторы, обогреватели, печи или другие приборы) а также на открытом солнце. Не размещайте устройство неподалёку от источников открытого огня.
- Не пытайтесь самостоятельно отремонтировать устройство. Обращайтесь за помощью к квалифицированным специалистам.
- Во избежание поражения электрическим током не подвергайте оборудование воздействию воды или влаги.

ДЕКЛАРАЦИЯ СООТВЕТСТВИЯ:

CE Данное устройство отвечает основным требованиям следующей директивы 2014/53 / ЕС Европейского Парламента Совета от 16 апреля 2014 года.

Гарантийный талон на изделие

Название изделия		Серийный номер	
Место покупки		Дата покупки	
Имя владельца		Контактный электронный адрес	
Адрес владельца			

Официальный сайт Divoom: <http://www.divoom.com/>

Информация об условиях гарантии Divoom: <https://divoom.com/policies/refund-policy>

Часто задаваемые вопросы об изделиях Divoom: <https://divoom.com/apps/help-center>

Электронный адрес службы поддержки Divoom: support@divoom.com

Контактный телефон службы поддержки Divoom: 0755-29494509

Адрес для ремонта и возврата изделий Divoom:

Shenzhen Divoom Technology Limited Corporation 1st Floor, 5th Building, XinLianHe Industrial Complex Shajing Town, Baoan District Shenzhen City, Guangdong Province
518000 The people's republic of China

Информация об условиях гарантии:

- Если Ваше устройство сломалось в течение гарантийного срока, верните его туда, где оно было первоначально приобретено. Вы можете также обратиться в нашу службу поддержки по телефону +0755 86290767 или связаться с нами по электронной почте support@divoom.com.
- Если в течение 12 месяцев (или 24, если того требует местное законодательство) после приобретения данного устройства или какой-либо его части будет установлено, что причиной неисправности является дефект материала или производственный брак, мы по нашему усмотрению бесплатно отремонтируем дефектное устройство или его деталь или заменим аналогичным новым изделием, при условии, что они соответствуют текущему состоянию изделия.
- Вместе с неисправным устройством следует предоставить счёт-фактуру или квитанцию с указанием даты и места покупки. Без предоставления счёта или квитанции гарантийная услуга на устройство не оказывается.
- Гарантия не распространяется на сбои в работе изделия, вызванные использованием аксессуаров и других периферийных устройств, которые не являются фирменными аксессуарами Divoom и не предназначены для использования с данным изделием.
- Гарантия не распространяется на сбои в работе изделия, вызванные его модификацией, ремонтом и разборкой, которые выполнялись любым лицом, не уполномоченным изготовителем.
- Гарантия не подлежит передаче другому лицу. Любое неисправное изделие или его часть переходят в собственность изготовителя.
- Гарантия не распространяется на любые повреждения, вызванные неправильным использованием устройства, его падением, ударом или небрежным обращением.
- Расходы по возврату изделия возлагаются на клиента.

Пожалуйста, утилизируйте использованные батареи в соответствии с местным законодательством. НЕ сжигайте батареи.

Извлечение подзаряжаемой литиевой батареи в данном изделии должен выполнять только квалифицированный специалист.

ИНФОРМАЦИЯ ОБ УСЛОВИЯХ ГАРАНТИИ

На данное изделие распространяется ограниченная гарантия от Divoom. Для получения полной информации о гарантии посетите сайт www.xx.com

Этот продукт соответствует директиве 2011/65 / EU Европейского парламента и Совета от 8 июня 2011 года об ограничении использования определенных вредных веществ в электрическом и электронном оборудовании.