

**HYUNDAI**

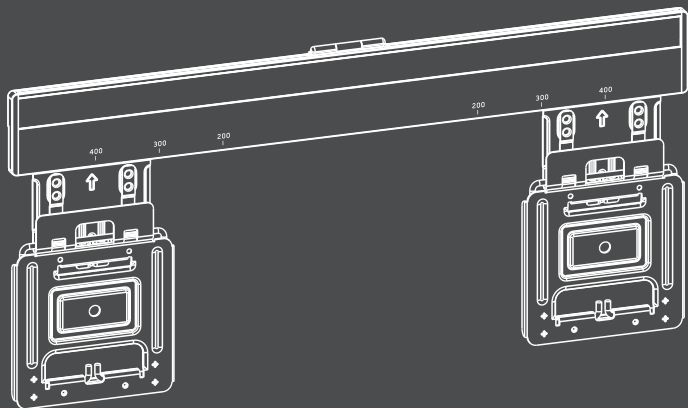
# РУКОВОДСТВО ПОЛЬЗОВАТЕЛЯ

КРОНШТЕЙН ДЛЯ ТЕЛЕВИЗОРА

**SL-X3**



GENUINE PRODUCT OF  
HYUNDAI CORPORATION



## Благодарим Вас за покупку кронштейна для телевизора HYUNDAI!

Перед началом использования данного устройства, пожалуйста, внимательно прочтите руководство пользователя для обеспечения правильной эксплуатации изделия и предотвращения его повреждения.

Конструктивные особенности устройства и содержание данного руководства пользователя могут быть изменены в целях усовершенствования продукта без предварительного уведомления.

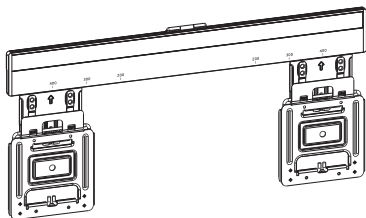
Изготовитель и дистрибьютеры данной продукции не несут ответственности за повреждение корпуса устройства, а также за ущерб, причиненный вследствие неправильной или несоответствующей эксплуатации пользователем.

### НАЗНАЧЕНИЕ

Кронштейн для телевизора – специальное крепление, которое позволяет повесить телевизор на стену. Возможность зафиксировать телевизор в любом месте комнаты обеспечивает максимально функциональное расположение для комфортного просмотра.





### ТЕХНИЧЕСКИЕ ХАРАКТЕРИСТИКИ:


- Установка: настенный
- Регулировка: фиксированный
- Диагональ телевизора: 32" - 65"
- Максимальная нагрузка: до 75 кг
- Расстояние до стены: 9.5 мм
- Поддержка крепления VESA от 200 x 200 до 400 x 400 мм
- Материал: алюминий, сталь, пластик



### КОМПЛЕКТАЦИЯ:

- Кронштейн для телевизора SL-X3
- Крепежный комплект
- Руководство пользователя
- Монтажный уровень

 <p>200 x 200 мм 400 x 400 мм</p>	 <p>32" - 65"</p> <p>Диагональ телевизора</p>	 <p>75 кг</p> <p>Макс. Нагрузка</p>
 <p><b>ВНИМАНИЕ:</b> Не превышайте максимальный вес. Изготовитель и дистрибьютеры данной продукции не несут ответственности за повреждения корпуса устройства, а также за ущерб, причиненный вследствие неправильной или несоответствующей эксплуатации пользователем.</p>		

 <p><b>ВНИМАНИЕ!</b> Данным значком отмечены инструкции, несоблюдение которых может привести к опасной ситуации.</p>
--

## НЕОБХОДИМЫЕ ИНСТРУМЕНТЫ



## КРЕПЕЖНЫЙ КОМПЛЕКТ

**ВНИМАНИЕ!** Перед началом работы проверьте комплектность монтажного набора, а также отсутствие дефектных и поврежденных деталей.



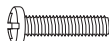
M6x14  
M-A (4 шт)



M8x16  
M-B (4 шт)



M6x30  
M-C (4 шт)



M8x35  
M-D (4 шт)



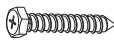
D8  
M-E (4 шт)



Ø15xØ8x5  
M-F (4 шт)



Ø15xØ8x15  
M-G (4 шт)



W-A (4 шт)  
ST6,3x55



W-B (4 шт)  
Ø10x45



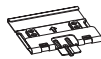
W-C (4 шт)  
D6



A (x1)



B (x2)



C (x2)



D (x1)



E (x1)



F (x1)



G (x1)



H (4 шт)



I (4 шт)



J (1 шт)  
3 мм

## **ТЕХНИКА БЕЗОПАСНОСТИ**

1. В связи с большим количеством оконечных устройств и конструкций стен, прилагаемые крепёжные принадлежности могут не подойти конкретным условиям монтажа.
2. В некоторых случаях винты могут оказаться слишком длинными.
3. Прилагаемые дюбели предназначены только для бетона и полнотелого кирпича.
4. Если прилагаемые монтажные принадлежности не подходят к конкретным условиям монтажа, их необходимо приобрести отдельно в специальном магазине.
5. Плотно затяните винты, но не затягивайте слишком сильно. Чрезмерная затяжка может повредить их.
6. Убедитесь в надёжной фиксации крепёжных винтов.
7. По окончании монтажа и установки телевизора, проверьте безопасность и прочность всей конструкции.
8. При необходимости поручите монтаж квалифицированным специалистам.
9. Держитесь на достаточно безопасном расстоянии от движущихся частей изделия при его использовании.
10. Используйте только по назначению. Никогда не становитесь на изделие, не висните на нем и не залезайте на него.
11. Данное изделие может содержать мелкие детали, которые могут стать причиной удушья при попадании в дыхательные пути. Не подпускайте детей к изделию, если оно не предназначено для использования ими или если они полностью не ознакомлены с инструкциями и указаниями по эксплуатации и не понимают их.

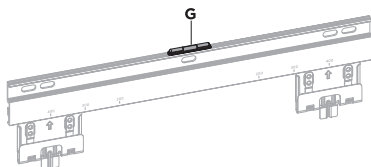
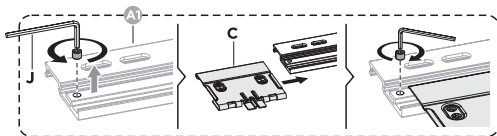
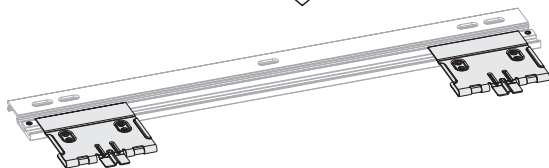
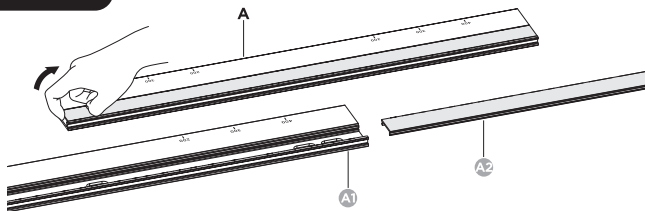
## СХЕМА СБОРКИ



### ВНИМАНИЕ!

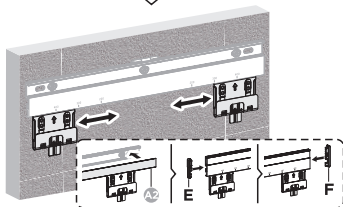
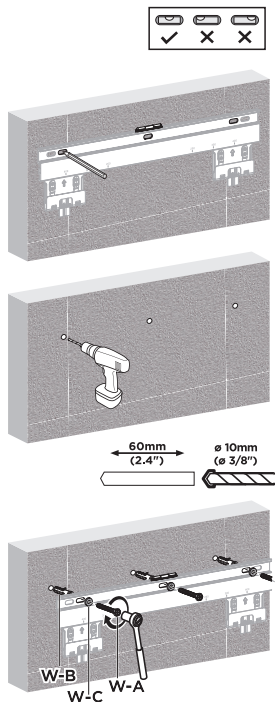
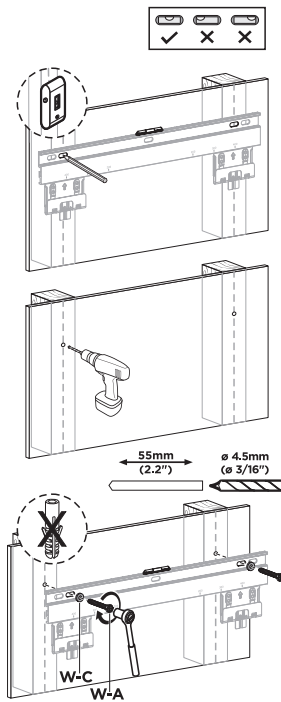
- Убедитесь, что стена, на которую предполагается монтировать кронштейн, выдержит общий номинальный вес нагрузки.
- Проверьте, чтобы в стене на месте монтажа не было электрической проводки, газопровода, водопровода и других развязок.
- Соблюдайте правила техники безопасности.
- Монтаж выполняется по порядку согласно схемам.

### ШАГ 1



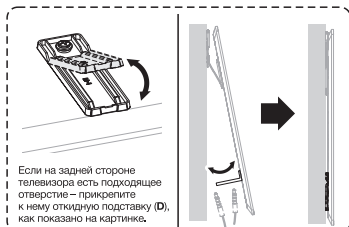
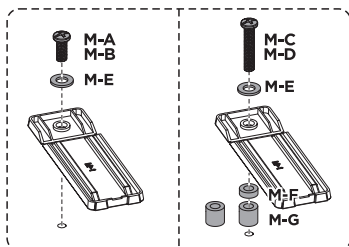
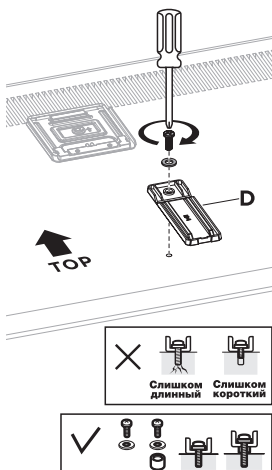
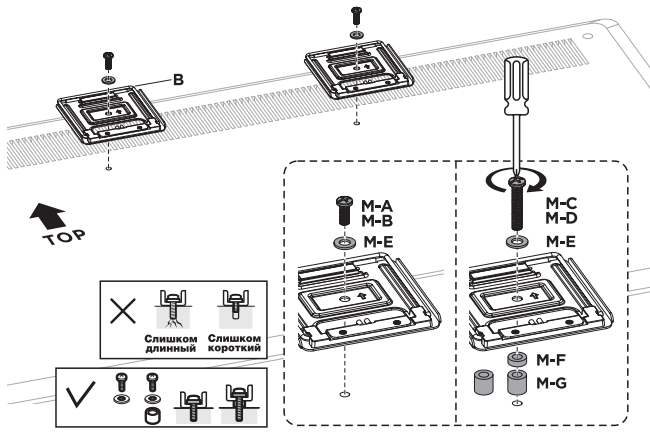
## ШАГ 2

Установка на деревянную и бетонную поверхность



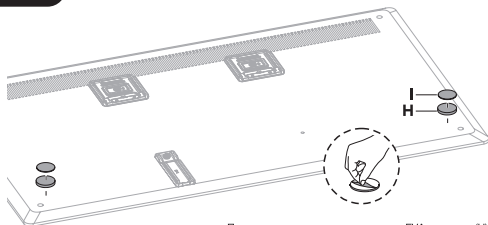
### ШАГ 3

### Установка кронштейна на ТВ



## ШАГ 4

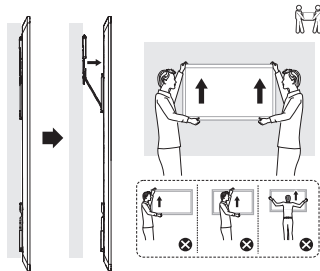
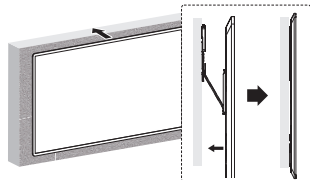
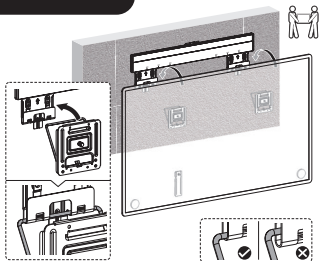
Устанавливаем ТВ на пластину



Прикрепите подходящую защитную EVA накладку (H) и (I) к задней стороне экрана, чтобы заполнить расстояние между стеной и телевизором.



## ШАГ 5



Убедитесь в правильности и надежности установки.

## **МЕРЫ ПРЕДОСТОРОЖНОСТИ:**

- Запрещается производить монтаж в местах скопления народа.
- Оберегайте устройство от повышенной влажности, пыли и воздействия высоких температур.
- Необходимо регулярно проверять всю конструкцию на прочность (не реже одного раза в квартал).
- Чистку производить только водой или бытовым чистящим средством.
- Не допускайте механического воздействия на устройство.
- Не вскрывайте изделие и не производите ремонт самостоятельно.
- Запрещается превышать допустимую нагрузку на устройство и размеры.
- Запрещается применять устройство не по назначению.
- Устройство рекомендуется использовать только в помещении.
- Устройство требуется хранить при температуре хранения: от 5 °С до 40 °С при относительной влажности не более 85%, избегать попадания прямых солнечных лучей.
- Устройство рекомендуется транспортировать в оригинальной упаковке.
- В случае повреждения устройства рекомендуется снять с него нагрузку и далее не использовать.
- В случае обнаружения неисправности устройства, а также для предъявления претензий к качеству оборудования, обращаться по месту приобретения устройства.

## **Сведения об ограничениях в использовании с учётом предназначения для работы в жилых, коммерческих и производственных зонах:**

Устройство предназначено для использования в жилых, коммерческих и производственных зонах без воздействия опасных и вредоносных факторов.

## **УСЛОВИЯ ХРАНЕНИЯ**

Устройство требуется хранить при температуре хранения: от 5 °С до 40 °С при относительной влажности не более 85%, избегать попадания прямых солнечных лучей.

## **УСЛОВИЯ ТРАНСПОРТИРОВКИ**

Устройство рекомендуется транспортировать в оригинальной упаковке.

## **УСЛОВИЯ РЕАЛИЗАЦИИ УСТРОЙСТВА**

Устройство предназначено для реализации через розничные торговые сети и не требует специальных условий.

## **УСЛОВИЯ УТИЛИЗАЦИИ**

Для утилизации устройства обратитесь в авторизованный сервисный центр.





# HYUNDAI



GENUINE PRODUCT OF  
HYUNDAI CORPORATION

## **ИЗГОТОВИТЕЛЬ**

**Merlion Consulting Services (Shenzhen) Co., Ltd.**

Address: No. 5B55, Building 8, Xinghua Gong Ye Dasha, No. 4, Gong Ye Liu Road,  
Nanshan District, Shenzhen, China

Made in China

**Мерлион Консалтинг Сервисез (Шэньчжэнь) Ко., Лтд**

Адрес: офис 5B55, здание 8, Синхуа Гун Е Да Ша, № 4, ул. Гун Е Лю, Наньшань,  
г. Шэньчжэнь, Китай

Сделано в Китае

**Импортер и организация, уполномоченная на принятие претензий от потребителей:**

**ООО «Мерлион»**

Россия, Московская обл., г. Красногорск, б-р Строителей, д. 4

Для получения более подробной информации об устройстве посетите сайт:

[www.hyundai-electronics.com.ru](http://www.hyundai-electronics.com.ru)

**Дата производства** указана на упаковке.

Не требует особых условий хранения и транспортировки. Товар не подлежит обязательной сертификации.

Изготовитель оставляет за собой право изменения комплектации, технических характеристик и внешнего вида товара.

Срок гарантии: 1 год

Срок службы: 5 лет

По лицензии HYUNDAI Corporation Holdings, Корея

Licensed by HYUNDAI Corporation Holdings, Korea