

- EN • Safety instructions
- DE • Sicherheitshinweise
- FR • Consignes de sécurité
- NL • Veiligheidsvoorschriften
- IT • Istruzioni di sicurezza
- ES • Advertencias de seguridad
- PT • Instruções de segurança
- DA • Sikkerhedsanvisninger
- NO • Viktige anbefalinger
- SV • Säkerhetsanvisningar
- FI • Turvaohjeet
- EL • Οδηγίες ασφαλείας
- TR • Önemli tavsiyeler
- PL • Instrukcje bezpieczeństwa
- CS • Bezpečnostní pokyny
- SK • Dôležité bezpečnostné odporúčania
- SL • Varnostni nasveti
- SR • Bezbednosna uputstva
- HU • Biztonsági utasítások
- HR • Sigurnosni savjeti
- RO • Instrucțiuni de siguranță
- BG • Правила за безопасност
- RU • Инструкции по технике безопасности
- UK • Інструкції з техніки безпеки
- ET • Ohutuseeskirjad
- LT • Saugos patarimai
- LV • Drošības norādījumi
- BS • Sigurnosni savjeti
- AR • إرشادات من أجل السلامة
- FA • دستورالعملهای ایمنی

Важные рекомендации по безопасности

- Перед первым использованием внимательно прочтите инструкции по эксплуатации. Данный прибор предназначен для эксплуатации только в бытовых условиях и в помещениях. Использование в коммерческих целях и не по назначению освобождает производителя от какой-либо ответственности.
- Никогда не вынимайте вилку из розетки, потянув за шнур питания. Всегда отключайте устройство от электросети: перед наполнением резервуара для воды или промыванием резервуара для воды, перед чисткой прибора, после каждого использования.
- Прибор должен быть помещен и использоваться на плоской, устойчивой и термостойкой поверхности. Когда вы помещаете утюг на подставку для утюга, убедитесь, что поверхность, на которую вы его поместили устойчива.
- Данный прибор не предназначен для использования лицами (включая детей) с ограниченными физическими, или умственными способностями или лицами, у которых нет опыта обращения с прибором, кроме тех случаев, когда они находятся под присмотром лиц, ответственных за их безопасность.
- Следите за тем, чтобы дети не играли с этим устройством.
- Настоящий прибор может использоваться детьми возрастом от 8 лет и старше, а также лицами, не имеющими достаточно опыта в использовании данного прибора и людьми с ограниченными физическими, сенсорными и умственными способностями при условии, что они получили предварительные инструкции об использовании прибора и осознают риски, связанные с

ним. Не давайте детям играть с прибором. Не разрешайте детям чистить и обслуживать прибор без присмотра. Держите горячий или включенный в сеть утюг и провод вне досягаемости для детей младше 8 лет.



- Поверхность прибора может достигать очень высоких температур при работе, что может вызвать ожоги. Не прикасайтесь к горячим поверхностям прибора (доступным металлическим частям и пластмассовым частям, прилегающим к металлическим частям).
- Никогда не оставляйте прибор без присмотра, когда он подключен к электросети. Перед хранением прибора, когда он отключен от сети, подождите, пока он не остынет (около 1 часа).
- Прибор не должен использоваться, если он упал, если он имеет видимые повреждения, если он протекает, или если он работает не надлежащим образом. Не пытайтесь разобрать ваше устройство: пусть его осмотрят в авторизованном сервисном центре, чтобы избежать любой опасности.
- Разрешается использовать утюг только с подставкой, которая предоставляется в комплекте (для беспроводных утюгов).
- Проверьте электропитание на признаки износа или повреждений перед использованием. Если электрический шнур питания поврежден, он должен быть заменен в авторизованном сервисном центре, чтобы избежать любой опасности.

- Утюг необходимо ставить только на подставку. Запрещается ставить его на задний торец (для беспроводных утюгов).
- Утюг и его подставка должны использоваться только на устойчивой поверхности. При установлении утюга на подставку убедитесь, что поверхность, на которую вы ставите утюг - устойчивая.
- В целях безопасности данный прибор соответствует всем действующим стандартам (Директиве по низкому напряжению, Электромагнитной совместимости, Требованиям по охране окружающей среды и др.).
- Ваш паровой утюг это электрический прибор: он должен использоваться при нормальных условиях использования. Он предназначен только для домашнего использования.
- Всегда подключайте паровой утюг:
 - в цепь питания с напряжением от 220 В и 240 В,
 - в заземленную электрическую розетку.

Подключение к несоответственному напряжению может повлечь необратимое повреждение утюга и аннулирует гарантию. Если используется электроудлинитель, убедитесь, что он должным образом рассчитан на ток (16А) с

заземлением, и полностью вытянутый.

- Полностью раскрутите шнур питания перед подключением к заземленной розетке.
- Подошва вашего утюга может достигать очень высоких температур, и может вызвать ожоги: не прикасайтесь к ней. Никогда не прикасайтесь электрическим шнуром питания к подошве утюга.
- Ваш прибор испускает пар, который может вызвать ожоги. Обращайтесь с утюгом осторожно, особенно, когда гладите вертикально. Никогда не направляйте струю пара на людей или животных.
- Никогда не погружайте ваш паровой утюг в воду или другую жидкость. Никогда не ставьте его под струю воды.
- Вилку необходимо удалить из розетки перед заполнением водой резервуара для воды.

Перед первым использованием

Во время первого использования утюг может выделять дым, безвредный запах, или может произойти небольшой выброс частиц. Это вскоре прекратится без каких-либо последствий для прибора.

Какую воду использовать?

Ваш прибор рассчитан на использование водопроводной воды. Однако необходимо регулярно выполнять автоочистку паровой камеры для устранения образовавшейся накипи. Если вода очень жесткая, то следует смешивать водопроводную воду с покупной дистиллированной водой в соотношении 1:1. Никогда не пользуйтесь водой, содержащей добавки (крахмал, отдушки, ароматические или смягчающие вещества и т.п.), а также конденсатом (например, водой из сушки для белья, водой, слитой из холодильника, водой из кондиционера, дождевой водой). Такая вода содержит органические отходы или минеральные вещества, которые концентрируются под воздействием тепла и вызывают брызги из сопел, коричневые подтеки или преждевременный износ прибора.

ПОЖАЛУЙСТА, СОХРАНИТЕ ЭТУ ИНСТРУКЦИЮ ПО ЭКСПЛУАТАЦИИ ДЛЯ ИСПОЛЬЗОВАНИЯ В БУДУЩЕМ

Участвуйте в охране окружающей среды!

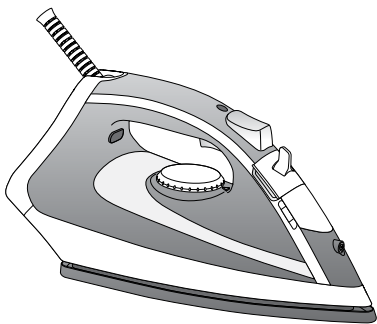


- ① Ваш прибор содержит многочисленные комплектующие, изготовленные из ценных материалов, которые могут быть повторно использованы.
- ➡ По окончании срока службы прибора сдайте его в пункт приема или, в случае отсутствия такового, в уполномоченный сервисный центр для его последующей обработки.

Проблемы с Вашим утюгом?

НЕИСПРАВНОСТЬ	ВОЗМОЖНЫЕ ПРИЧИНЫ	РЕШЕНИЯ
На подошве появились коричневые полосы, которые оставляют пятна на белье.	Вы применяете химические средства для очистки накипи.	Не добавляйте никаких средств в резервуар воды.
	Вы используете неподходящую воду.	Сделайте автоочистку и изучите раздел "Какую воду использовать?".
Подошва грязная или коричневая, и может пачкать белье.	Вы используете слишком высокую температуру.	Промойте подошву в соответствии с инструкциями в руководстве пользователя. Используйте более низкую температуру.
Недостаточная подача или отсутствие пара.	В утюге образовалась накипь.	Очистите противонакипную трубку и сделайте автоочистку.
Подошва поцарапана или повреждена.	Вы положили утюг на металлическую подставку. Вы почистили подошву утюга абразивной или металлической губкой.	Всегда ставьте утюг на пятку. Промойте подошву в соответствии с инструкциями в руководстве пользователя.
Из подошвы прибора выходят частицы.	На подошве начала образовываться накипь.	Сделайте автоочистку утюга.
Вода подтекает через отверстия в подошве.	Утюг недостаточно нагрет для отпаривания.	Дождитесь, пока сигнальная лампочка погаснет.

FR Guide de l'utilisateur	CS Návod k použití	LV Lietošanas pamācība
EN User's guide	SK Používateľská príručka	BG Ръководство на потребителя
DE Bedienungsanleitung	PL Instrukcja obsługi	AR دليل الاستعمال
NL Gebruiksaanwijzing	CS Návod k použití	KO 사용자 가이드
ES Guía del usuario	SK Používateľská príručka	BA Korisnička uputstva
PT Guia del usuario	HU Használati útmutató	RC 使用指南
IT Manuale d'uso	SL Navodila za uporabnika	HK 使用指南
DA Brugsvejledning	RU Руководство пользователя	FA راهنمای کاربر
NO Bruksanvisning	UK Посібник користувача	VN Hướng dẫn dành cho người sử dụng
SV Användarhandbok	HR Upute za uporabu	TH คู่มือสำหรับผู้ใช้งาน
FI Käyttöopas	RO Ghidul utilizatorului	SR Uputstvo za upotrebu
TR Kullanım kılavuzu	ET Kasutusjuhend	
EL Οδηγός χρήσης	LT Naudotojų vadovas	
PL Instrukcja obsługi		



FR Pour plus d'informations sur l'utilisation / **EN** For further usage information / **DE** Weitere Informationen zur Bedienung / **NL** Voor meer informatie over het gebruik / **ES** Para obtener más información sobre su uso / **PT** Para obter mais informações sobre a utilização / **IT** Per maggiori informazioni sull'utilizzo / **DA** Yderligere informationer vedrørende betjening / **NO** For mer informasjon om bruken / **SV** För mer information om användningen / **FI** Lisätietoja käyttöä varten / **TR** Kullanım hakkında daha fazla bilgi için / **EL** Για περισσότερες πληροφορίες σχετικά με τη χρήση / **PL** Więcej informacji na temat korzystania z urządzenia / **LT** Daugiau informacijos apie naudojimą / **LV** Lai iegūtu vairāk informācijas par lietošanu / **BG** За още информация относно употребата / **AR** للمزيد من المعلومات عن الاستعمال / **KO** 더 자세한 사용 정보: / **BA** Za više informacija o upotrebi: / **RC** 更多关于使用的信息: / **HK** 更多關於使用的資訊: / **FA** برای کسب اطلاعات بیشتر برای استفاده / **VN** Để biết thêm thông tin về cách sử dụng: / **TH** สำหรับข้อมูลเพิ่มเติมเกี่ยวกับการใช้งาน: / **SR** Za dodatne informacije o korišćenju

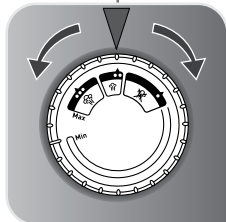
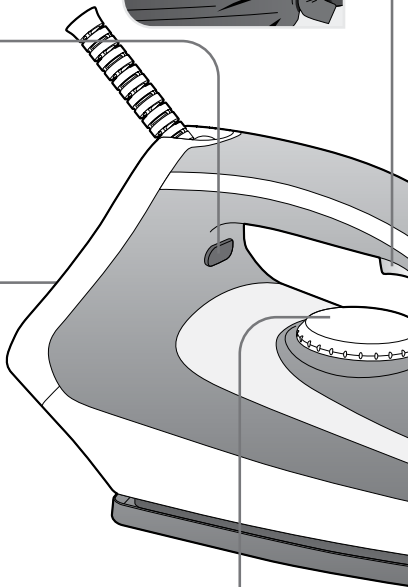
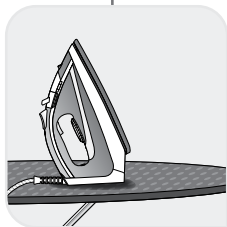
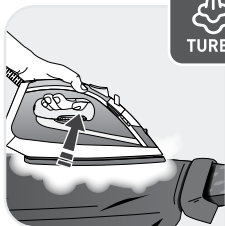
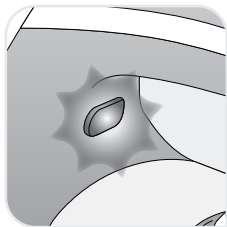
www.tefal.com  www.calor.fr

FV17xx

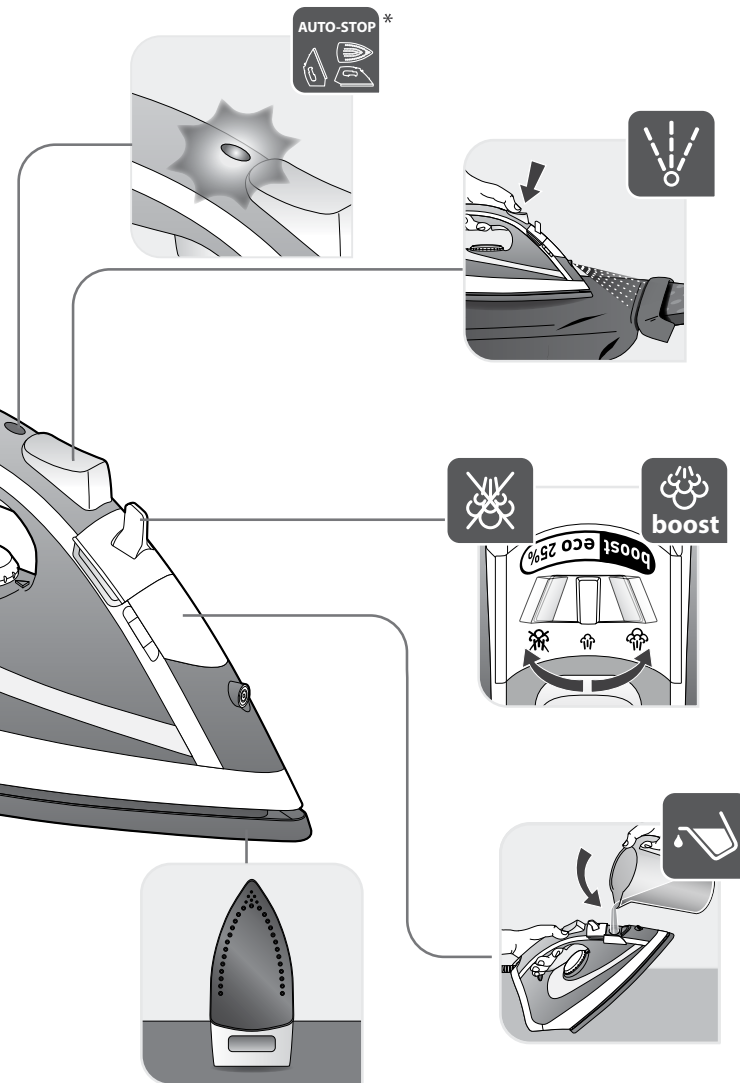
FR Veuillez lire attentivement le livret "Consignes de sécurité et d'utilisation" avant la première utilisation / **EN** Please read carefully the «Safety and use instructions» booklet before first use / **DE** Lesen Sie vor dem erstmaligen Gebrauch aufmerksam die Broschüre „Sicherheits- und Bedienungsanweisung“ durch. / **NL** Gelieve vóór het eerste gebruik aandachtig het boekje met de veiligheids- en gebruiksvorschriften door te nemen / **ES** Lea detenidamente el libro «Instrucciones de seguridad y de uso» antes de utilizar el aparato por primera vez / **PT** Leia atentamente o manual «Instruções de segurança e utilização» antes da primeira utilização / **IT** Leggere con attenzione il libretto «Norme di sicurezza e d'uso» al primo utilizzo / **DA** Læs hæftet «Sikkerheds- og brugsanvisning» grundigt igennem inden den første ibrugtagning. / **NO** Les nøye heftet «Råd om sikkerhet og bruk» før første gangs bruk / **SV** Var god läs häftet "Säkerhets- och användningsinstruktioner" innan den första användningen. / **FI** Lue turvallisuuks- ja käyttöohjevihko huolellisesti ennen ensimmäistä käyttökertaa. / **TR** İlk kullanımdan önce «Güvenlik ve kullanım talimatları» kitapçığını dikkatlice okuyun / **EL** Διαβάστε προσεκτικά το εγχειρίδιο «Οδηγίες ασφαλείας και χρήσης» πριν από την πρώτη χρήση / **PL** Przed pierwszym użyciem proszę uważnie przeczytać broszurę „Zalecenia dotyczące bezpieczeństwa i użytkowania” / **CS** Před prvním použitím si, prosím, pečlivě prostudujte „Bezpečnostní pokyny pro použití” / **SK** Pred prvým použitím si pozorne prečítajte „Bezpečnostné odporúčania a použitie”. / **HU** Az első használat előtt figyelmesen olvassa el a „Biztonsági előírások és használati útmutató” című fejezetet / **SL** Pred prvo uporabo natančno preberite »Navodila za varno uporabo« / **RU** Перед первым использованием внимательно прочитайте инструкцию «Меры безопасности и правила использования». / **UK** Перед першим використанням уважно прочитайте посібник «Правила техніки безпеки та рекомендації щодо використання» / **HR** Molimo da prije prve uporabe pažljivo pročitate priručnik „Sigurnosne upute” / **RO** Înainte de prima utilizare, citiți cu atenție manualul „Instrucțiuni de siguranță și de utilizare” / **ET** Palun lugege enne esimest korda kasutamist hoolikalt ohutus- ja kasutusjuhendit / **LT** Atidžiai perskaitykite knygelę „Saugos ir naudojimo reikalavimai” prieš naudodami įrenginį pirmą kartą / **LV** Pirms izmantojat ierīci pirmoreiz, lūdzu rūpīgi izlasiet brošūru «Norādījumi par drošību un lietošanu» / **BG** Моля, прочетете внимателно книжката «Препоръки за безопасност и употреба» преди първоначална употреба / **AR** يرجى قراءة كتيب السلامة وإرشادات الاستعمال بعناية قبل الاستعمال للمرة الأولى / **KO** 처음 사용하기 전, 제품 사용과 관련된 <안전수칙> 책자를 주의 깊게 읽어 주시기 바랍니다 / **BA** Molimo vas da prije prve upotrebe pročitate knjžicu «Uputstva za sigurnost i upotrebu» / **RC** 在第一次使用前請認真閱讀此“安全操作規程”手冊 / **HK** 在第一次使用前請認真閱讀此“安全操作規程”手冊 / **FA** لطفاً جزوه ایمنی و دستورالعمل استفاده را با دقت بخوانید / **VN** Vui lòng đọc kỹ cuốn «Hướng dẫn Sử dụng và Biện pháp An toàn» trước khi sử dụng lần đầu / **TH** กรุณาอ่านหนังสือคู่มือความปลอดภัยและการใช้งาน» ก่อนการใช้งานครั้งแรก / **SR** pažljivo pročítajte priručnik „Uputstva o bezbednosti i korišćenju” pre prve upotrebe



TURBO



***FR** Selon modèle / **EN** Depending on model / **DE** Je nach Modell / **NL** Afhankelijk van het model / **ES** Según modelo / **PT** Consoante o modelo / **IT** Secondo i modelli / **DA** Afhængig af model / **NO** Avhenger av modell / **SV** Beroende på modell / **FI** Mallista riippuen / **TR** Modele göre / **EL** ανάλογα με το μοντέλο / **PL** W zależności od typu / **CS** Podle modelu / **SK** V závislosti od modelu / **HU** Modelltől függően / **SL** Odvisno od modela / **RU** В зависимости от модели / **UK** Залежно від моделі / **HR** Ovisno o mo delu / **RO** Ovisno o modelu / **ET** Sõltuvalt mudelist / **LT** Pagal modelį / **LV** Atbilstoši modelim / **BG** в зависимост от модела / **AR** حسب الموديل / **KO** 모델에 따라 다름 / **BA** Zaviso od modela / **RC** 視型号而定 / **HK** 視型號而定 / **FA** بسته به مدل / **VN** Theo mẫu / **TH** ตามรุ่น / **SR** U zavisnosti od modela

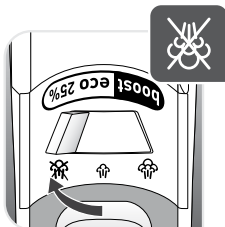
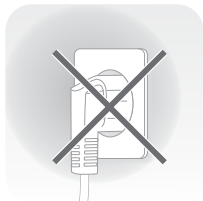


1.

www.tefal.com

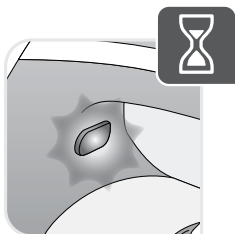
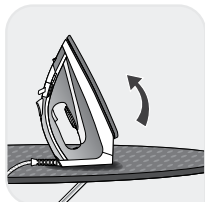
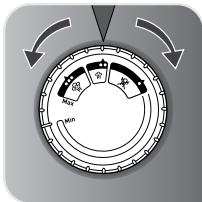
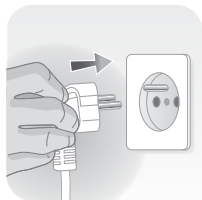
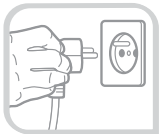


www.calor.fr

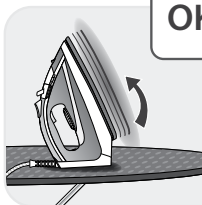


1.

www.tefal.com  www.color.fr



OK



OK



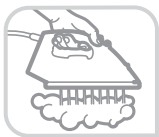
NO

2.

www.tefal.com

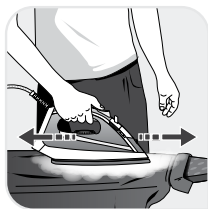
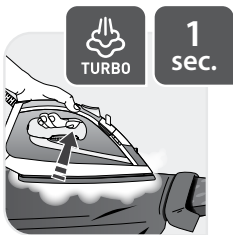
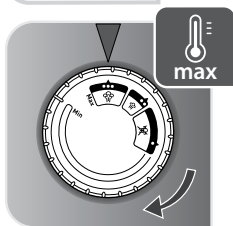
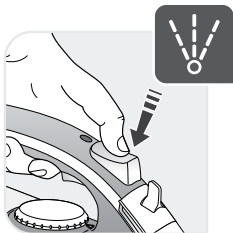


www.calor.fr



2.

www.tefal.com  www.calor.fr

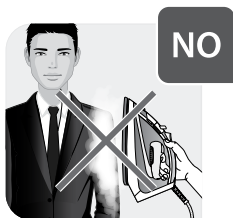
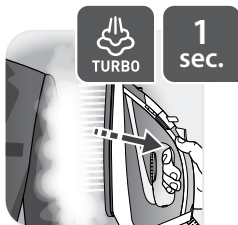
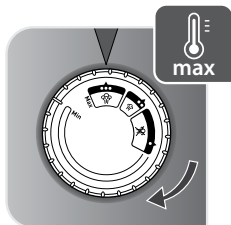
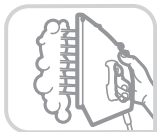


2.

www.tefal.com

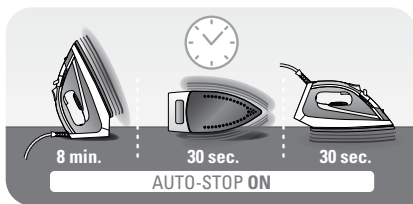
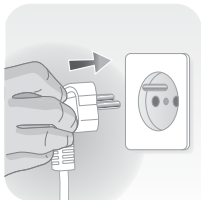


www.calor.fr



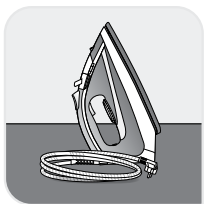
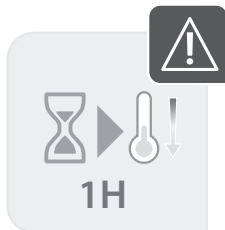
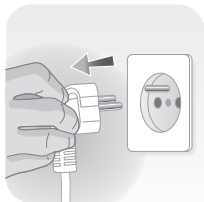
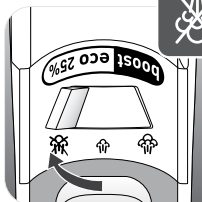

**SAFETY
AUTO-STOP**


FR Selon modèle / **EN** Depending on model / **DE** Je nach Modell / **NL** Afhankelijk van het model / **ES** Según modelo / **PT** Consoante o modelo / **IT** Secondo i modelli / **DA** Afhængig af model / **NO** Avhenger av modell / **SV** Beroende på modell / **FI** Mallista riippuen / **TR** Modele göre / **EL** ανάλογα με το μοντέλο / **PL** W zależności od typu / **CS** Podle modelu / **SK** V závislosti od modelu / **HU** Modelltől függően / **SL** Odvisno od modela / **RU** В зависимости от модели / **UK** Залежно від моделі / **HR** Ovisno o modelu / **RO** Ovisno o modelu / **ET** Sõltuvalt mudelist / **LT** Pagal modelį / **LV** Atbilstoši modelim / **BG** в зависимост от модела / **AR** حسب الموديل / **KO** 모델에 따라 다름 / **BA** Zavisno od modela / **RC** 视型号而定 / **HK** 視型號而定 / **FA** بسته به مدل / **VN** Theo mẫu / **TH** ตามรุ่น / **SR** U zavisnosti od modela



3.

www.tefal.com  www.color.fr



3.

www.tefal.com  www.calor.fr



1H

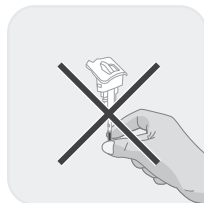
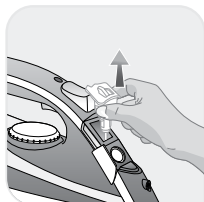
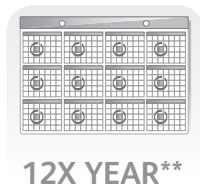


3.

www.tefal.com



www.calor.fr



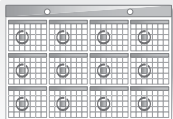
** FR An / EN Year / DE Jahr / NL Jaar / ES Año / PT Ano / IT Anno / DA år / NO år / SV år / FI x / TR yıl / EL έτος / PL Rok / CS Rok / SK rok / HU Év / SL Leto / RU Год / UK Рік / HR Godina / RO An / ET Aasta / LT Metai / LV Gads / BG година / AR عام / KO 년 / BA Godina / RC 新年 / HK 年 / FA سال / VN Năm / TH ปี / SR Godina

3.

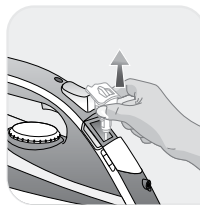
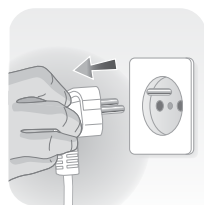
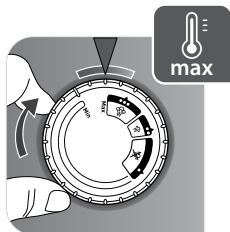
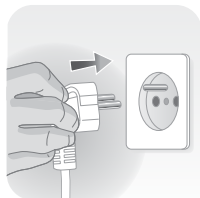
www.tefal.com



www.calor.fr



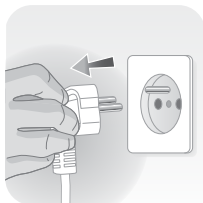
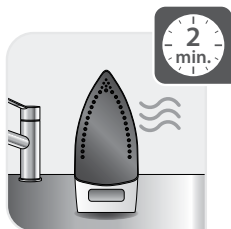
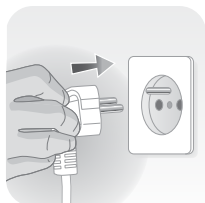
12X YEAR**



** FR An / EN Year / DE Jahr / NL Jaar / ES Año / PT Ano / IT Anno / DA år / NO år / SV år / FI x / TR yıl / EL έτος /
PL Rok / CS Rok / SK rok / HU Év / SL Leto / RU Год / UK Рік / HR Godina / RO An / ET Aasta / LT Metai / LV Gads /
BG година / AR عام / KO 년 / BA Godina / RC 新年 / HK 年 / FA سال / VN Năm / TH ปี / SR Godina

3.

www.tefal.com  www.calor.fr



Утюги с пароувлажнителем бытовые Tefal FV17xxxx
где x – любая цифра от 0 до 9 и/или буква от A до Z
Изготовлено в Китае для холдинга "GROUPE SEB", France
(Groupe SEB, 112 Chemin du Moulin Carron 69130 Ecully, France)
Груп СЕБ, 112 Шмэн дю Мулен Каррон 69130 Эюли Франс
Официальный представитель, импрортёр - ЗАО "Группа СЕБ-Восток"
125171, г. Москва, Ленинградское ш., д. 16А, стр. 3 тел. 8-495-213-32-32

Технические характеристики:
220-240 В 50-60 Гц 1740-2070 Ватт Класс I

Информация о сертификации:

- Сертификат соответствия № RU C-FR.AГ27.B.00955
- Срок действия с 21.07.2017 по 20.07.2022
- Выдан ОС ООО «ИНТЕРСТАНДАРТ»

Соответствуют требованиям:

- ТР ТС 004/2011 "О безопасности низковольтного оборудования", утв. Решением КТС от 16.08.2011г. №768.
- ТР ТС 020/2011 "Электромагнитная совместимость технических средств", утв. Решением КТС от 09.12.2011г. №879.

Срок службы изделия 2 года с даты продажи в условиях эксплуатации и хранения при температуре от 0°С до 40°С

