

**RARE L2
BG/WG
MIDTOWER**
CASE



Корпус

ARDOR GAMING Rare L2 BG/WG Midtower

Руководство по эксплуатации

Уважаемый покупатель!

Спасибо за Ваше доверие!

Наша команда всецело разделяет Вашу страсть к компьютерным играм, именно поэтому мы прилагаем все усилия, чтобы Ваш игровой опыт стал незабываемым с нашими аксессуарами для геймеров. Новых побед и самых ярких впечатлений!

Назначение устройства

Корпус предназначен для размещения в нем аппаратного обеспечения.

Установка вентиляторов

1. Снимите переднюю панель, а также боковую стеклянную панель корпуса.
2. В передней части корпуса можно установить 3 вентилятора 120 мм или 2 вентилятора 140 мм.
3. Расположите 3 вентилятора 120 мм или 2 вентилятора 140 мм в соответствующие разъемы. Закрепите вентиляты.



Задние вентиляторы

1. В задней части корпуса можно установить 1 вентилятор 120 мм.
2. Расположите 1 вентилятор 120 мм в соответствующий разъем.
3. Закрепите вентилятор винтами.



Верхние вентиляторы

1. В верхней части корпуса можно установить 2 вентилятора 120 мм или 2 вентилятора 140 мм.
2. Расположите 2 вентилятора 120 мм или 2 вентилятора 140 мм в соответствующие разъемы.
3. Закрепите вентилятор винтами.



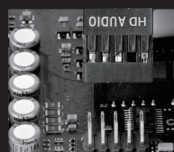
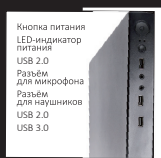
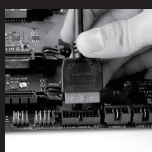
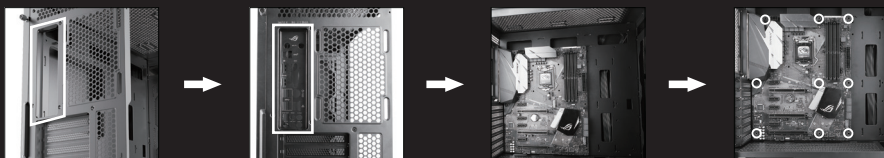
Вентиляторы на верхней панели отсека блока питания (БП)

1. На верхнюю панель отсека БП можно установить 2 вентилятора 120 мм.
2. Расположите 2 вентилятора 120 мм на отсек БП.
3. Закрепите вентиляторы винтами.



Установка материнской платы

1. Поместите панель с разъемами для подключения внешних устройств в соответствующее отверстие.
2. Разместите материнскую плату.
3. Закрепите винтами.
4. Подключите коннектор USB 3.0 к материнской плате.
5. Разъемы для внешних устройств на передней панели корпуса.
6. Подключите коннектор HD Audio к материнской плате.



Установка блока питания

1. Поместите блок питания в место его расположения.
2. Закрепите винтами.



Установка жесткого диска 2.5" SSD или 3.5" HDD на крепление

Установка жесткого диска 3.5" HDD (2 × 3.5" HDD)

1. Выньте крепление из нижней части корпуса.
2. Поместите первый диск HDD на верхнюю часть крепления, закрепите винтами с внутренней части.
3. Поместите второй диск HDD на нижнюю часть крепления, закрепите винтами по бокам.
4. Поместите крепление обратно в нижнюю часть корпуса.



Установка жестких дисков 2.5" SSD и 3.5" HDD (1 × 2.5" SSD + 1 × 3.5" HDD)

1. Выньте крепление из нижней части корпуса.
2. Поместите диск SSD на верхнюю часть крепления, закрепите винтами с внутренней части.
3. Поместите диск HDD на нижнюю часть крепления, закрепите винтами по бокам.
4. Поместите крепление обратно в нижнюю часть корпуса.



Установка жесткого диска 2.5" SSD или 3.5" HDD на крепление материнской платы

Установка жесткого диска 3.5" HDD (1 × 3.5" HDD)

1. Открутите винты и снимите крепление.
2. Поместите жесткий диск на крепление и закрепите его винтами.
3. Вставьте крепление в материнскую плату.
4. Закрепите винтами.



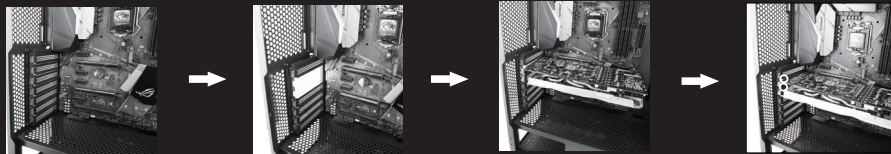
Установка жесткого диска 2.5" SSD (2 × 2.5" SSD)

1. Открутите винты и снимите крепление.
2. Поместите 2 жестких диска 2.5" SSD на крепление и закрепите винтами.
3. Вставьте крепление в материнскую плату.
4. Закрепите винтами.



Установка видеокарты

1. Снимите заглушки отсека PCI.
2. Поместите видеокарту в разъем.
3. Закрепите винтами.



Подключение кабелей

1. Подключите штекер HDD LED (LED-индикатор жесткого диска HDD) к панели на материнской плате, соблюдая маркировку.
2. Подключите штекер POWER LED (LED-индикатор питания) к панели на материнской плате, соблюдая маркировку.
3. Подключите штекер RESET SW (кнопка перезагрузки) к панели на материнской плате, соблюдая маркировку.
4. Подключите штекер POWER SW (кнопка питания) к панели на материнской плате, соблюдая маркировку.
5. Подключайте «+» к «+», «-» к «-».

Технические характеристики

Модель	Rare L2 BG/WG
Торговая марка	ARDOR GAMING
Тип	ATX Midtower
Окно в боковой панели	Закаленное стекло 4 мм (крепление на 2 болтах)
Макс. высота кулера ЦП	165 мм
Совместимость мат. плат	ATX, mATX, ITX
Форм-фактор БП	ATX (не в комплекте)
Толщина металла шасси	0,6 мм
Расширения	
Внутренние порты 2,5"	3
Внутренние порты 3,5"	3
Слоты расширений	7
Порты верхней панели	
I/O панель	1 × USB 3.0; 2 × USB 2.0; HD Audio
Система охлаждения	
Вентилятор в комплекте	1 × 120 мм на задней панели
Физ. характеристики	
Размеры (Д × Ш × В)	425 × 218 × 480 мм
Масса нетто	5,8 кг
Особенности	
Макс. длина видеокарты	350 мм

Окно	Высококачественное закаленное боковое стекло делает доступным обзор внутренних компонентов системы. Удобное и эстетичное крепление на два болта сзади
Кабель менеджмент	Продуманная система кабель-менеджмента с резиновыми заглушками в местах вывода кабелей
Изолированный бокс БП	Источник питания устанавливается в специальный изолированный бокс, расположенный снизу, чтобы нагрев блока питания не влиял на работу компонентов системы
Поддержка воздушного охлаждения	3 × 120 / 2 × 140 мм на передней панели 2 × 120 / 2 × 140 мм на верхней панели 1 × 120 мм на задней панели (1 вентилятор в комплекте) 2 × 120 мм на отсеке блока питания
Поддержка водяного охлаждения	Поддерживает установку радиаторов: 240 / 280 / 360 мм на передней панели 120 / 240 / 280 мм на верхней панели 120 мм на задней панели
Простая установка системы охлаждения	Компоновка корпуса позволяет встраивать новые элементы системы охлаждения без извлечения материнской платы
Защита от пыли	Установлены антипылевые фильтры в верхней и нижней части корпуса

Вентилятор

Наименование модели	Rare SF120
Воздушный поток	Max 41.6 CFM
Рабочее напряжение	DC 5 В - 12 В
Скорость вращения	1000 об/мин ±10%
Макс. уровень шума	< 24 дБ
Тип подшипника	Гидравлический
Срок эксплуатации	≥ 40 000 часов
Тип соединения	3-pin, длина 500 мм
Размеры	120 × 120 × 25 мм
Количество лопастей	7
Цвет лопастей	черный/белый
Цвет лопастей	Белый

Правила и условия монтажа, хранения, перевозки (транспортировки), реализации и утилизации

- Корпус не требует какого-либо монтажа или постоянной фиксации.
- Хранение корпуса должно производиться в упаковке в отапливаемых помещениях у изготовителя и потребителя при температуре воздуха от 5 °С до 40 °С и относительной влажности воздуха не более 80 %. В помещениях не должно быть агрессивных примесей (паров кислот, щелочей), вызывающих коррозию.
- Перевозка корпуса должна осуществляться в сухой среде.
- Корпус требует бережного обращения, оберегайте его от воздействия пыли, грязи, ударов, влаги, огня и т.д.
- Реализация корпуса должна производиться в соответствии с местным законодательством.
- При обнаружении неисправности корпуса следует немедленно обратиться в авторизованный сервисный центр или утилизировать корпус.
- Утилизация данного корпуса должна быть осуществлена согласно местным нормам и правилам по переработке отходов. Обеспечивая правильную утилизацию данного корпуса, Вы помогаете предотвратить нанесение потенциального вреда окружающей среде и здоровью человека в результате неконтролируемого выброса отходов и рационально использовать материальные ресурсы. Более подробную информацию о пунктах приема и утилизации данного корпуса можно получить в местных муниципальных органах или на предприятии по вывозу бытового мусора.

Информация о гарантии

Производитель гарантирует бесперебойную работу устройства в течение всего гарантийного срока, а также отсутствие дефектов в материалах и сборке. Гарантийный период исчисляется с момента приобретения изделия и распространяется только на новые продукты. В гарантийное обслуживание входит бесплатный ремонт или замена элементов, вышедших из строя не по вине потребителя в течение гарантийного срока при условии эксплуатации изделия согласно руководству пользователя. Ремонт или замена элементов производится на территории уполномоченных сервисных центров.

Срок гарантии: 18 мес.

Срок эксплуатации: 24 мес.

Актуальный список сервисных центров: <https://www.dns-shop.ru/service-center/>

Дополнительная информация

Изготовитель: Чжуншэн Тэкнолджи Ко., ЛТД.

Шоссе Чжэнхуа 2, промпарк Минчжу, р-н Цунхуа, г. Гуанчжоу, пров. Гуандун, Китай.

Manufacturer: Zhongsheng Technology Co., LTD.

2 Zhenhua Road, Mingzhu Industrial Park, Conghua District, Guangzhou City, Guangdong Province, China.

Сделано в Китае.

Импортер в России: ООО «ДНС ЛОДЖИСТИК».

690068, Россия, Приморский край, г. Владивосток, проспект 100-летия Владивостока, дом 155, корпус 3, офис 5.

Адрес электронной почты: dns-logistic.llc@mail.dlogistix.com

Спецификации, информация о продукте, его комплектация и функционал могут быть изменены без предварительного уведомления пользователя. Фактический интерфейс устройства может отличаться от представленного в данном руководстве.

Товар изготовлен (мм.гггг): _____ V.3



