

RARE M2

CASE



Корпус

ARDOR GAMING Rare M2

Руководство по эксплуатации

Уважаемый покупатель!

Спасибо за Ваше доверие!

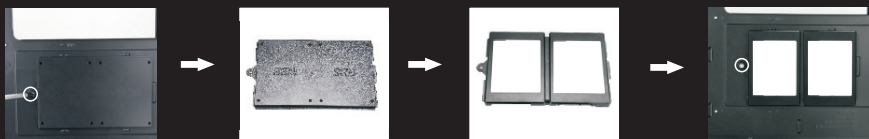
Наша команда всецело разделяет Вашу страсть к компьютерным играм, именно поэтому мы прилагаем все усилия, чтобы Ваш игровой опыт стал незабываемым с нашими аксессуарами для геймеров. Новых побед и самых ярких впечатлений!

Назначение устройства

Корпус предназначен для размещения в нем аппаратного обеспечения.

Установка SSD 2,5"

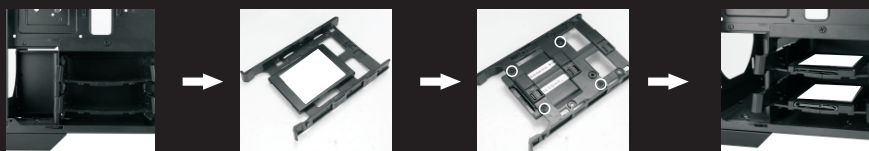
1. Расположение SSD на задней панели материнской платы.
2. Порты SSD x 2.
3. Зафиксируйте SSD на крепежном кронштейне при помощи винтов.
4. Установите крепежный кронштейн с SSD на место.



5. Порты SSD x 3.
6. Установите SSD на место.



7. Расположение SSD в салазках HDD.
8. Поместите SSD в салазки.
9. Закрепите SSD на салазках при помощи винтов.
10. Разместите салазки с SSD в корзину для жестких дисков.



Установка HDD 3.5" (совместное расположение SSD и HDD)

1. Расположение HDD.
2. Поместите HDD в соответствующий слот.
3. Разместите салазки с SSD в корзину для жестких дисков.



Технические характеристики

Модель	Rare M2
Торговая марка	ARDOR GAMING
Тип	ATX Midtower
Окно в боковой панели	Закаленное стекло 4 мм (крепление на 2 болтах)
Макс. высота кулера ЦП	165 мм
Блок питания	Отсутствует
Совместимость мат. плат	E-ATX, ATX, mATX, ITX
Форм-фактор БП	ATX
Расширения	
Внутренние порты 2,5"	5
Внутренние порты 3,5"	2
Слоты расширений	8
Порты верхней панели	2 × USB 3.0 2 × USB 2.0 HD Audio
Система охлаждения	
Вентилятор в комплекте	1 × 120 мм на задней панели 120BW
Физ. характеристики	
Размеры (Д × Ш × В)	447 × 220 × 510 мм
Масса нетто	6,1 кг
Особенности	
Макс. длина видеокарты	380 мм
Окно	Высококачественное закаленное боковое стекло делает доступным обзор внутренних компонентов системы
Кабель менеджмент	Продуманная система кабель-менеджмента с резиновыми заглушками в местах вывода кабелей
Изолированный бокс	Источник питания устанавливается в специальный изолированный бокс, расположенный снизу, чтобы нагрев блока питания не влиял на работу компонентов системы

Поддержка воздушного охлаждения	3 × 120 / 2 × 140 мм на передней панели 2 × 120 мм / 2 × 140 мм на верхней панели 1 × 120 мм на задней панели (1 вентилятор в комплекте) 2 × 120 мм на блоке блока питания
Поддержка водяного охлаждения	Поддерживает установку радиаторов: 120/240/280 мм на передней панели 240/280 мм на верхней панели 120 мм на задней панели
Простая установка системы охлаждения	Компоновка корпуса позволяет встраивать новые элементы системы охлаждения без извлечения материнской платы
Защита от пыли	Установлены антипылевые фильтры в верхней и нижней частях корпуса

Вентилятор

Наименование модели	Rare 120BW
Воздушный поток	макс. 53,9 CFM
Рабочее напряжение	12 В
Скорость вращения	1200 об/мин
Макс. уровень шума	< 24 дБ
Тип подшипника	Гидродинамический подшипник скольжения
Срок эксплуатации	40 000 часов
Тип соединения	3-pin
Размеры	120 × 120 × 25 мм
Количество лопастей	7

Правила и условия монтажа, хранения, перевозки (транспортировки), реализации и утилизации

- Корпус не требует какого-либо монтажа или постоянной фиксации.
- Хранение корпуса должно производиться в упаковке в отапливаемых помещениях у изготовителя и потребителя при температуре воздуха от 5 °С до 40 °С и относительной влажности воздуха не более 80 %. В помещениях не должно быть агрессивных примесей (паров кислот, щелочей), вызывающих коррозию.
- Перевозка корпуса должна осуществляться в сухой среде.
- Корпус требует бережного обращения, оберегайте его от воздействия пыли, грязи, ударов, влаги, огня и т.д.
- Реализация корпуса должна производиться в соответствии с местным законодательством.
- При обнаружении неисправности корпуса следует немедленно обратиться в авторизованный сервисный центр или утилизировать корпус.
- Утилизация данного корпуса должна быть осуществлена согласно местным нормам и правилам по переработке отходов. Обеспечивая правильную утилизацию данного корпуса, Вы помогаете предотвратить нанесение потенциального вреда окружающей среде и здоровью человека в результате неконтролируемого выброса отходов и рационально использовать материальные ресурсы. Более подробную информацию о пунктах приема и утилизации данного корпуса можно получить в местных муниципальных органах или на предприятии по вывозу бытового мусора.

Информация о гарантии

Производитель гарантирует бесперебойную работу устройства в течение всего гарантийного срока, а также отсутствие дефектов в материалах и сборке. Гарантийный период исчисляется с момента приобретения изделия и распространяется только на новые продукты. В гарантийное обслуживание входит бесплатный ремонт или замена элементов, вышедших из строя не по вине потребителя в течение гарантийного срока при условии эксплуатации изделия согласно руководству пользователя. Ремонт или замена элементов производится на территории уполномоченных сервисных центров.

Срок гарантии: 18 мес.

Срок эксплуатации: 24 мес.

Актуальный список сервисных центров: <https://www.dns-shop.ru/service-center/>

Дополнительная информация

Изготовитель: Гуанчжоу Цили Компьютер Эквипмент Мэньюфэкчеринг Ко., Лтд.

Шоссе Ляоцай 125, Чжунлуотань, р-н Байюнь, г. Гуанчжоу, пров. Гуандун, Китай.

Manufacturer: Guangzhou Qili Computer Equipment Manufacturing Co., Ltd.

No.125 Liaocai road, Zhongluotan town, Baiyun district, Guangzhou city, Guangdong Province, China.

Сделано в Китае.

Импортер в России: ООО «ДНС ЛОДЖИСТИК».

690068, Россия, Приморский край, г. Владивосток, проспект 100-летия Владивостока, дом 155, корпус 3, офис 5.

Адрес электронной почты: dns-logistic.llc@mail.dlogistix.com

Спецификации, информация о продукте, его комплектация и функционал могут быть изменены без предварительного уведомления пользователя. Фактический интерфейс устройства может отличаться от представленного в данном руководстве.

