

# ТВ-антенна DEXP AR-161

## Құрметті сатып алушы!

«DEXP» сауда маркасымен шығарылатын өнімді таңдағаныңыз үшін алғыс білдіреміз. Біз Сізге сапаға, функционалдыққа және дизайнға қойылатын жоғары талаптарға сәйкес әзірленіп дайындалған бұйымдарды ұсынуға қуаныштымыз. Құралды пайдалануды бастар алдында осы нұсқаулықты мұқият оқып шығыңыз, онда Сіздің қауіпсіздігіңізге қатысты маңызды ақпарат, сондай-ақ құралды дұрыс пайдалану және оны күтіп ұстау бойынша ұсынымдар берілген. Осы Нұсқаулықты сақтап қойыңыз және оны құралды одан әрі пайдалану кезінде анықтамалық материал ретінде пайдаланыңыз.

## Құрылғының тағайындалуы

Осы құрылғы UHF және VHF-диапазондарында аналогты және цифрлық ТВ-сигналдарды қабылдауға арналған. Осы антенна активті болып табылады және теледидардың USB-портына қосу кезінде ең жоғарғы күшейту коэффициентіне ие.

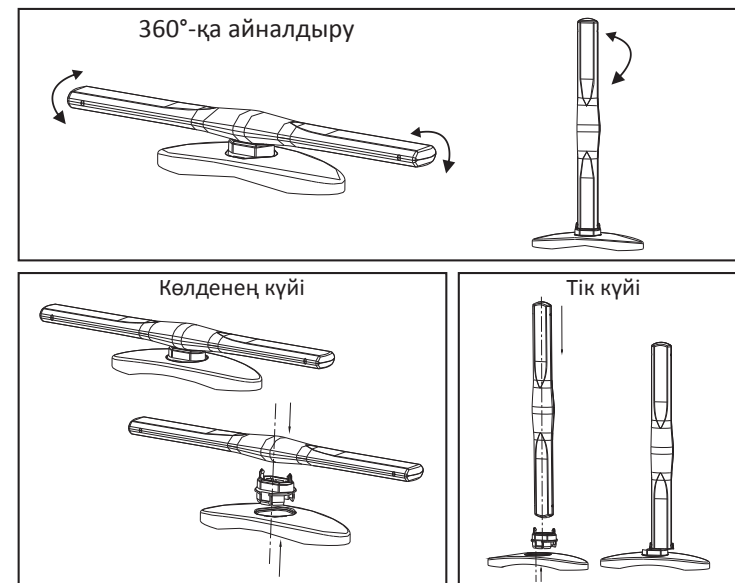
## Сақтық шаралары

- Теледидарға немесе өзге құрылғыға қосудан бұрын құрылғының қуаты ажыратылғанына көз жеткізіңіз. Антеннаның электр қуат көзі оны электр желісіне қосу арқылы жүзеге асырылады.
- Өрт туындау немесе электр тоғының соғу қауіп-қатеріне жол бермеу үшін құрылғыны кез-келген сұйықтықтың түсуінен қорғаңыз.
- Құрылғыны қосудан бұрын қуат көзіне сенімді қосылғанына көз жеткізіңіз.
- Құрылғының корпусына бөгде заттарды қоймаңыз.
- Құрылғыны құрғақ және жақсы желдетілетін кеңістікте орнатыңыз.
- Қыздыру құралдарының жанына орнатпаңыз, күн жарығы, механикалық вибрация, ылғалдылық және шаңды әсеріне ұшыратпаңыз.
- Құрылғыны ашық от көздерінің әсерінен қорғаңыз, мысалы, жағылған шам әсерінен.
- Суықта ұзақ уақыт болғаннан кейін қосудың алдында құрылғыны бөлме температурасында 1 сағат бойы ұстау керек.
- Антеннаны ұзақ уақыт пайдаланбауды жоспарласаңыз, сондай ақ найзағай кезінде барлық басқа құрылғылардан және қуат көзінен ажыратыңыз. Найзағай кезінде құрылғыға және желілік бауға тиіспеңіз.
- Құрылғыны тазалау үшін қажақты материалдарды немесе органикалық қосылыстарды (алкоголь, жанармай және т.б.) ешқашан пайдаланбаңыз. Бейтарап жуу құралдарының аздаған көлемін пайдалануға рұқсат етіледі. Тазалаудан бұрын антеннаны әрқашан қуат көзінен және басқа құрылғылардан ажыратыңыз.
- Құрылғының кез-келген жарамсыздығын анықтаған жағдайда пайдалануды тоқтатыңыз және авторизацияланған сервис орталығына хабарласыңыз.
- Құралдың немесе электр қуат көзі бауының көзге көрінетін зақымдануы болған кезде құрылғыны пайдаланбаңыз. Авторландырылған сервистік орталыққа жүгініңіз.

## Техникалық сипаттамалары

- Үлгісі: AR-161.
- Жиілік диапазоны: 170-860 МГц.
- Қолданылатын диапазондар: VHF/UHF.
- Күшейту коэффициенті (макс.): 25 дБ.
- Теле хабар тарату стандарттарын қолдау: DVB-T2.
- Кедергі: 75 Ом.
- Қуат көзі: 5 В, теледидардың USB-порты.
- Көлденең немесе тік орналастыру.
- Жинақтамасы: ТВ-антенна, пайдалану бойынша нұсқаулық.

## Орнату



## МАҢЫЗДЫ:

Сигналдың аса сапалы қабылдануын қамтамасыз ету үшін келесі шарттарды орындаңыз:

- Антеннаны кедергі көздерінен алшақ ұстаңыз: олар кондиционер, лифт, фен, СВЧ-пеш және т.б. сияқты энергияны көп тұтынатын құрылғылар болуы мүмкін.
- Антеннаны терезеге барынша жақын орнатыңыз.

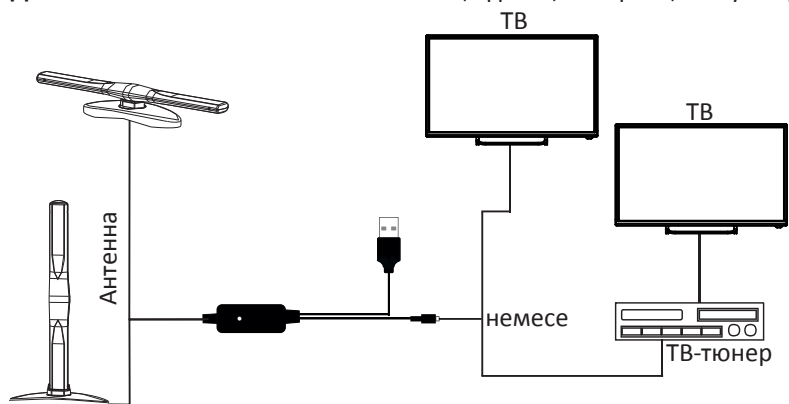
**НАЗАР АУДАРЫҢЫЗ:** сигналды қабылдау сапасы антеннаның сипаттамасына ғана емес, сондай-ақ келесі факторларға тәуелді: ретранслятордан қаншалықты алыстатылған, ретрансляторды тарату қуаты, құрылыс тығыздығы және ландшафт қандай, қай қабатта тұрасыз және терезелер қай жаққа шығады, өнеркәсіптік және тұрмыстық кедергі деңгейі қандай.

Қабылдау антеннасы тарату станциясына жақын болған сайын, қабылдау сапалырақ болады.

## Қосылу схемасы

1. Антеннаның USB-кабелінің коннекторын өз ТВ-нің USB-жалғағышына қосыңыз.
2. ТВ-кабельді ТВ немесе цифрлық тюнердегі антеннаға арналған жалғағышқа қосыңыз.

**МАҢЫЗДЫ:** осы антенна тікелей ТВ-ге немесе цифрлық тюнерге қосылуы мүмкін.



## Сақтау, тасымалдау (тасу), өткізу және кәдеге жарату қағидалары мен шарттары

- Құрылғыны сақтау және тасымалдау тек құрғақ, желдетілетін үй-жайларда кемінде -20 °C температурасы кезінде жүргізілуі керек.
- Құрылғыны өткізу жергілікті заңнамаға сәйкес жүргізілуі тиіс.
- Осы бұйымды кәдеге жарату қалдықты қайта өңдеу жөніндегі жергілікті нормалар мен қағидаларға сәйкес жүзеге асырылу керек. Осы өнімнің дұрыс кәдеге жаратылуын қамтамасыз ете отырып, қалдықтарды бақылаусыз шығару және материалдық ресурстарды ұтымды пайдалану нәтижесінде сіз қоршаған ортаға және адам денсаулығына зиян келтірудің алдын алуға көмектесесіз. Бұл өнімді қабылдау және кәдеге жарату пункттері туралы толығырақ ақпаратты жергілікті муниципалдық органдардан немесе тұрмыстық қоқысты шығаратын кәсіпорынан алуға болады.

## Кепілдік міндеттемелері

Өндіруші бүкіл кепілдік мерзімі ішінде құрылғының үздіксіз жұмыс істейтініне, сондай-ақ материалдар мен құрастырымда ақаулар болмайтынына кепілдік береді. Кепілдік мерзімі бұйым сатып алынған сәттен бастап есептеледі және жаңа өнімдерге ғана қолданылады. Кепілдікті қызмет көрсетуге бұйымды пайдаланушы нұсқаулығына сәйкес пайдаланған жағдайда, кепілдік мерзімі ішінде тұтынушының кінәсінен тыс жағдайда істен шыққан элементтерді тегін жөндеу немесе ауыстыру кіреді. Элементтерді жөндеу немесе ауыстыру уәкілетті сервис орталықтарының аумағында жүргізіледі.

Сервистік орталықтардың өзекті тізімі мына адрес бойынша:

<https://www.dns-shop.ru/technical-support/>

Кепілдік мерзімі: 12 ай.

Пайдалану мерзімі: 24 ай.

## Ықтимал проблемалар мен олардың шешімдері

Проблема	Ықтимал шешімі
Сигнал жоқ.	Сіздің өңіріңіздің аумағында DVB-T2 стандартында цифрлық ТВ хабар тарату жүргізілетініне және сигнал сенімді қабылданатын аймақта орналасқаныңызға көз жеткізіңіз.
Сурет қатып қалады немесе шашыраңқы/ Сурет жоқ/ Дыбысы жоғалады немесе жоқ.	Сигнал деңгейі төмен. Қабылданатын сигнал деңгейі мен сапасы жоғары болу үшін антеннаның орнын ауыстырып немесе қайта бағдарлап көріңіз.
	Қуат көзінің антеннаға берілуін тексеріңіз. Қажет болған жағдайда антеннаны 5 В қуат көзін қолдайтын, басқа USB-жалғағышқа қосыңыз.
	Цифрлық телевизия сигналдары DVB-T2 цифрлық стандартында беріліс болған жағдайда ғана қабылдануы мүмкін. Құрылғыны кедергі аймағында, шекарада немесе телехабарламаның анық дабылын тұрақты қабылдау аймағынан тыс пайдалану кезінде дабылдың жеткілікті деңгейі жоқ болған жағдайда сандық DVB-T2 хабарлау сигналын қабылдаудың қанағаттандырмайтын сапасы, соның ішінде ландшафттың ерекшеліктері, елді-мекен және оның құрылымдары тауардың кемшілігі болып табылмайды. Сигналды қабылдау сапасын жақсарту үшін келесі шарттардың сақталуын тексеріңіз, осы шарттарға сәйкес антенна төмендегідей орнатылады: <ul style="list-style-type: none"> <li>• Кондиционерлер, лифттер, кептіргіштер, қысқа толқынды пештер, электр плиталары және т.б. сияқты тұтынушылық қуаты үлкен құрылғылардан жеткілікті қашықтықта.</li> <li>• Таратушы антеннаның бағытында терезеге барынша жақынырақ орналастырыңыз.</li> </ul>

## Қосымша ақпарат

**Өндіруші:** Чжуншань Ваньлитун Антенна Эквипмент Ко., Лтд.

Аньлэ өнеркәсіптік аймағы, Гуанчжу тас жолы, Дунфэн, Чжуншань қ., Гуандун пров., Қытай. Қытайда жасалған.

**Импортер / юр. лицо, принимающее претензии в Казахстане:**

ТОО «ДНС КАЗАХСТАН», г. Нур-Сұлтан, р-н Сарыарқа, пр-т Сарыарқа, зд. 12, Казахстан.

**Импорттаушы / Қазақстанда шағымдар қабылдайтын заңды тұлға:**

«DNS QAZAQSTAN (ДНС КАЗАХСТАН)» ЖШС, Нұр-Сұлтан қаласы, Сарыарқа ауданы, Даңғылы Сарыарқа, ғимарат 12, Қазақстан.

Өнімнің ерекшелігі мен ол туралы ақпарат пайдаланушыға хабарлаусыз өзгертілуі мүмкін.

Өндіріс күні пайдаланушы нұсқаулығының орыс тіліндегі нұсқасында көрсетілген.