

Руководство по эксплуатации

Вентилятор
CSAC-35W

DEXP

Уважаемый покупатель!

Благодарим Вас за выбор нашей продукции.

Мы рады предложить Вам изделия и устройства, разработанные и изготовленные в соответствии с высокими требованиями к качеству, функциональности и дизайну. Перед началом эксплуатации внимательно прочитайте данное руководство, в котором содержится важная информация, касающаяся Вашей безопасности, а также рекомендации по правильному использованию продукта и уходу за ним. Позаботьтесь о сохранности настоящего руководства и используйте его в качестве справочного материала при дальнейшей эксплуатации изделия.

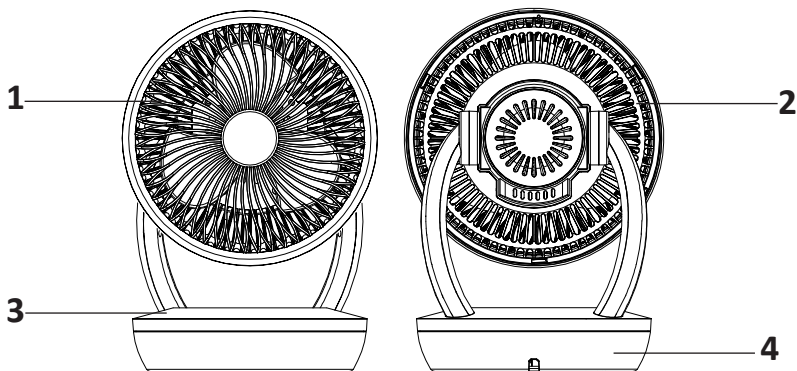
Назначение устройства

Вентилятор предназначен для вентиляции помещений.

Меры предосторожности


- Устройство не предназначено для использования детьми и лицами с ограниченными физическими, сенсорными или умственными способностями, кроме случаев, когда над ними осуществляется контроль другими лицами, ответственными за их безопасность. Не позволяйте детям играть с устройством. Храните устройство в недоступном для них месте.
- Не используйте устройство на открытом воздухе.
- Избегайте контакта устройства с горячими поверхностями.
- Не используйте устройство вблизи легковоспламеняющихся жидкостей, газов и других горючих материалов.
- Не подвешивайте и не крепите устройство на стену или потолок.
- Во избежание поражения электрическим током не помещайте устройство, шнур и вилку в воду или другие жидкости.
- Не используйте устройство в случае повреждения шнура питания, вилок или других деталей. Обратитесь в авторизованный сервисный центр.
- Не ставьте устройство на неустойчивую или покрытую тканью поверхность.
- Не используйте устройство в условиях высокой влажности, при температуре выше 40 °C и в пыльных помещениях.
- Перед подключением устройства к электросети убедитесь, что параметры Вашей сети соответствуют техническим характеристикам устройства.
- Устройство необходимо отключать от сети в случае возникновения любых неполадок, а также перед чисткой, перемещением и после окончания использования.
- Не вставляйте пальцы или другие предметы в устройство во время работы. Особенно следите за детьми.
- Не направляйте работающее устройство на пожилых людей, детей или больных напрямую в течение длительного времени.
- Не распыляйте на устройство моющее средство или отраву, т.к. это может повредить покрытие устройства.

Схема устройства




1. Передняя решетка.
2. Задняя решетка.
3. Панель управления.
4. Основание.

Эксплуатация


Подключите устройство к электросети, Вы услышите два коротких звуковых сигнала, а на дисплее отобразится комнатная температура. Затем нажмите кнопку , устройство начнет работать на первой скорости.

Через 15 секунд бездействия яркость индикатора и панели управления снизится наполовину, через 1 час они полностью погаснут.

Скорость движения воздуха

Устройство оснащено 3 скоростными режимами (1–3), нажмите кнопку , чтобы выбрать скорость, ее номер отобразится на дисплее, через несколько секунд она будет установлена.

Выбор режима

Нажмите кнопку  для выбора режима сна (Sleep) или эко (Eco). После выбора любого из режимов загорится индикатор.


Режим сна

Установите скорость, далее она будет уменьшаться на 1 уровень в час. Например, если выбрана скорость 3, через 2 часа устройство будет работать на скорости 1, пока не будет выключено.



Режим Эко

При снижении температуры на 2 °C скорость уменьшается на 1 уровень.

Таймер

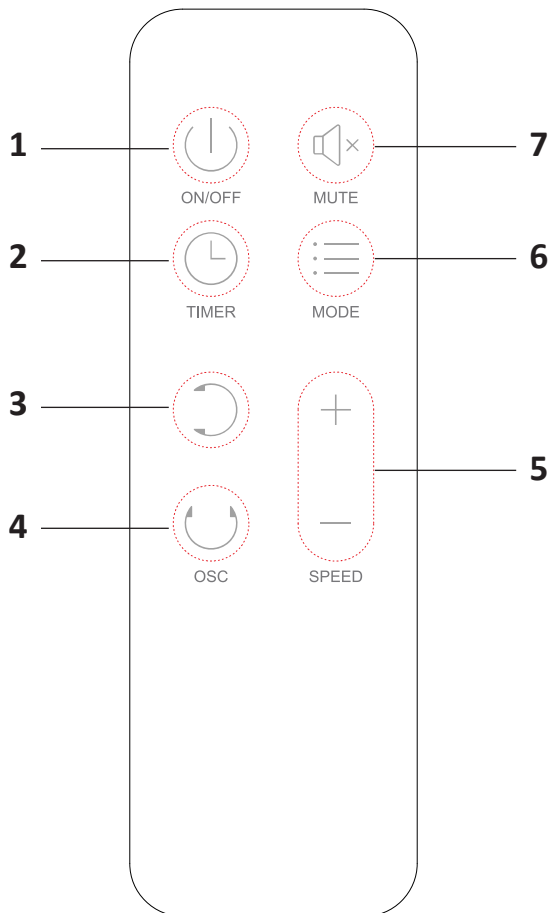
Вы можете установить таймер на 1–8 ч. Нажмите кнопку , на дисплее отобразится время, в течение которого будет работать устройство, загорится индикатор. По истечении установленного времени устройство прекратит работу.

Регулировка поворота

- Нажмите кнопку , устройство начнет поворачиваться влево и вправо.
- Нажмите кнопку , устройство начнет двигаться вверх и вниз.

Пульт ДУ

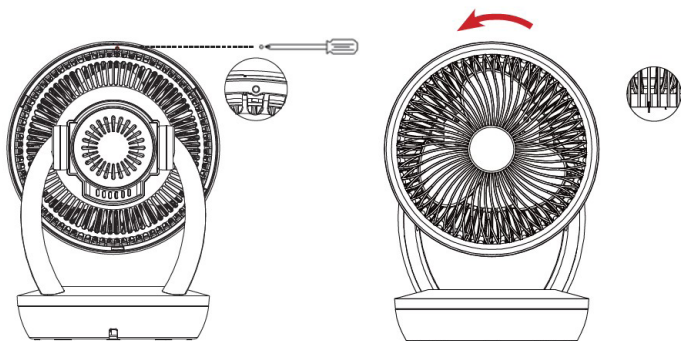
Пульт ДУ обладает тем же набором опций, что и панель управления, а также на нем есть кнопка выключения звука «MUTE».



1. Кнопка питания.
2. Кнопка таймера.
3. Кнопка регулировки поворота по вертикали.
4. Кнопка регулировки поворота по горизонтали.
5. Кнопки регулировки скорости.
6. Кнопка выбора режима.
7. Кнопка отключения звука.

Обслуживание и уход

1. Перед чисткой устройства выключите питание, нажав соответствующую кнопку, и отсоедините шнур питания от электросети.
2. Снимите переднюю решетку, как показано на рисунке ниже, затем открутите ручку, извлеките лопасти и промойте их.
3. Тщательно высушите лопасти и установите обратно.



Технические характеристики

- Торговая марка: DEXP.
- Модель: CSAC-35W.
- Мощность: 35 Вт.
- Параметры питания 220–240 В ~ 50–60 Гц.
- Кол-во скоростей: 3.
- Таймер: до 8 часов.
- Угол поворота: 70°.
- Угол наклона*: 90°.
- Уровень шума: 35–53 дБ.
- Габариты устройства (Ш × Г × В): 230 × 255 × 360 мм.
- Вес устройства: 2,3 кг.
- Класс защиты от поражения эл. током: II.
- Тип крепления кабеля питания: Y.
- Степень защиты: IP24.
- Область применения: бытовое.

Комплектация

- Устройство.
- Пульт ДУ.
- Руководство по эксплуатации.

** Вентилятор наклоняется на 70° вверх и вниз автоматически, но Вы можете наклонить/поднять его еще на 20° вручную при необходимости.*

Правила и условия монтажа, хранения, перевозки (транспортировки), реализации и утилизации

- Устройство не требует какого-либо монтажа или постоянной фиксации.
- Хранение устройства должно производиться в упаковке в отапливаемых помещениях у изготовителя и потребителя при температуре воздуха от 5 °С до 40 °С и относительной влажности воздуха не более 80%. В помещениях не должно быть агрессивных примесей (паров кислот, щелочей), вызывающих коррозию
- Перевозка устройства должна осуществляться в сухой среде.
- Устройство требует бережного обращения, оберегайте его от воздействия пыли, грязи, ударов, огня и т.д.
- Реализация устройства должна производиться в соответствии с местным законодательством.
- После окончания срока службы изделия его нельзя выбрасывать вместе с обычным бытовым мусором. Вместо этого оно подлежит сдаче на утилизацию в соответствующий пункт приема электрического и электронного оборудования для последующей переработки и утилизации в соответствии с федеральным или местным законодательством. Обеспечивая правильную утилизацию данного продукта, вы помогаете сберечь природные ресурсы и предотвращаете ущерб для окружающей среды и здоровья людей, который возможен в случае ненадлежащего обращения. Более подробную информацию о пунктах приема и утилизации данного продукта можно получить в местных муниципальных органах или на предприятии по вывозу бытового мусора.
- При обнаружении неисправности устройства следует немедленно обратиться в авторизованный сервисный центр или утилизировать устройство.

Дополнительная информация

Изготовитель: ФОШАНЬ ШЭРЕЙ ЭЛЕКТРИК ЭППЛАЙЕНСИЗ КО., ЛТД.

Эт. 6, заводское зд. 3, промпарк Кэньэн, промзона Луншэн, комьюнити Лэлю, подрайон Лэлю, р-н Шуньдэ, г. Фошань, пров. Гуандун, Китай.

Manufacturer: FOSHAN SHAREY ELECTRIC APPLIANCES CO., LTD.

Floor 6, Plant Building 3, Keneng Industrial Park, Longsheng Industrial Zone, Leliu Community, Leliu Sub-district, Shunde District, Foshan City, Guangdong Province, China.

Сделано в Китае.

Импортер в России / уполномоченное изготовителем лицо: ООО «Атлас».

690068, Россия, Приморский край, г. Владивосток, проспект 100-летия Владивостока, дом 155, корпус 3, офис 5.

Адрес электронной почты: atlas.llc@mail.dlogistix.com

Товар соответствует требованиям ТР ТС (ЕАЭС).

Внешний вид изделия, его характеристики и комплектация могут подвергаться изменениям без предварительного уведомления.

Адрес в интернете: www.dexpr.club



Товар изготовлен (мм.гггг) / Тауар жасалған күні (аа.жжжжж): _____ V.2

Гарантийный талон

SN/IMEI: _____

Дата постановки на гарантию: _____

Производитель гарантирует бесперебойную работу устройства в течение всего гарантийного срока, а также отсутствие дефектов в материалах и сборке. Гарантийный период исчисляется с момента приобретения изделия и распространяется только на новые продукты.

В гарантийное обслуживание входит бесплатный ремонт или замена элементов, вышедших из строя не по вине потребителя в течение гарантийного срока при условии эксплуатации изделия согласно руководству пользователя. Ремонт или замена элементов производится на территории уполномоченных сервисных центров.

Срок гарантии: 12 мес.

Срок эксплуатации: 36 мес.

Актуальный список сервисных центров по адресу:

<https://www.dns-shop.ru/service-center/>

Гарантийные обязательства и бесплатное сервисное обслуживание не распространяются на перечисленные ниже принадлежности, входящие в комплектность товара, если их замена не связана с разборкой изделия:

- Элементы питания (батарейки) для ПДУ (Пульт дистанционного управления).
- Соединительные кабели, антенны и переходники для них, наушники, микрофоны, устройства «HANDS-FREE»; носители информации различных типов, программное обеспечение (ПО) и драйверы, поставляемые в комплекте (включая, но не ограничиваясь ПО, предустановленным на накопитель на жестких магнитных дисках изделия), внешние устройства ввода-вывода и манипуляторы.
- Чехлы, сумки, ремни, шнуры для переноски, монтажные приспособления, инструменты, документацию, прилагаемую к изделию.
- Расходные материалы и детали, подвергающиеся естественному износу.



Производитель не несет гарантийных обязательств в следующих случаях:

- Истек Гарантийный срок.
- Если изделие, предназначенное для личных (бытовых, семейных) нужд, использовалось для осуществления предпринимательской деятельности, а также в иных целях, не соответствующих его прямому назначению.
- Производитель не несет ответственности за возможный материальный, моральный и иной вред, понесенный владельцем изделия и/или третьими лицами, вследствие нарушения требований руководства пользователя при использовании, несоблюдения рекомендаций по установке и обслуживанию изделия, правил подключения (короткие замыкания, возникшие также в результате воздействия несоответствующего сетевого напряжения, как на само изделие, так и на изделия, сопряженные с ним), хранении и транспортировки изделия.
- Все случаи механического повреждения: сколы, трещины, деформации, следы ударов, вмятины, замятия и др., полученные в процессе эксплуатации изделия.
- Имеются следы сторонней модификации, несанкционированного ремонта лицами, не уполномоченными для проведения таких работ. Если дефект вызван изменением конструкции или схемы изделия, подключением внешних устройств, не предусмотренных Производителем, использованием устройства, не имеющего сертификата соответствия согласно законодательству Российской Федерации.
- Если дефект изделия вызван действием непреодолимой силы (природных стихий, пожаров, наводнений, землетрясений, бытовых факторов и прочих ситуаций, не зависящих от Производителя), либо действиями третьих лиц, которые Производитель не мог предвидеть.
- Дефект вызван попаданием внутрь изделия посторонних предметов, инородных тел, веществ, жидкостей, насекомых или животных, воздействием агрессивных сред, высокой влажности, высоких температур, которые привели к полному или частичному выходу из строя изделия.
- Отсутствует или не соответствует идентификация изделия (серийный номер). Если повреждения (недостатки) вызваны воздействием вредоносного программного обеспечения; установкой, сменой или удалением паролей (кодов), приведшим к отсутствию доступа к программным ресурсам изделия, без возможности их сброса/восстановления, ввиду отсутствия предоставления данной услуги поставщиком ПО.
- Если дефекты работы вызваны несоответствием стандартам или техническим регламентам питающих, кабельных, телекоммуникационных сетей, мощности радиосигнала, в том числе из-за особенностей рельефа и других подобных внешних факторов, использования изделия на границе или вне зоны действия сети.
- Если повреждения вызваны использованием нестандартных (неоригинальных) и/или некачественных (поврежденных) расходных материалов, принадлежностей, запасных частей, элементов питания, носителей информации различных типов (включая CD, DVD диски, карты памяти, SIM-карты, картриджи).
- Если недостатки вызваны получением, установкой и использованием несовместимого контента (мелодии, графика, видео и другие файлы, приложения Java и подобные им программы).
- На ущерб, причиненный другому оборудованию, работающему в сопряжении с данным изделием.



