

Пайдалану бойынша нұсқаулық

Блендер
НВ-900L

DEXP

Оглавление

Құрылғы мақсаты	4
Сақтық шаралары	4
Құрылғы схемасы	5
Алдын ала тексеру	6
Пайдалану бойынша нұсқаулық	6
Араластыру саптамасын пайдалану.....	6
Ұнтақтағышты пайдалану	7
Бұлғағышты пайдалану.....	8
Қызмет көрсету және күтім	9
Техникалық сипаттамалары	9
Жинақталым	9
Ықтимал проблемалар және олардың шешімі	10
Анықтамалық материал	11
Өнімдердің жылдамдығы мен санын есептеуге арналған кесте	11
Монтаждау, сақтау, тасымалдау (тасу), өткізу және кәдеге жарату ережелері мен шарттары	12
Қосымша ақпарат	13

Құрметті сатып алушы!

Біздің өнімді таңдағаныңыз үшін алғыс айтамыз.

Біз Сізге сапалы, функционалды және жоғары талаптарға сәйкес әзірленген және жасалған өнімдер мен құрылғыларды ұсынуға қуаныштымыз. Пайдалануды бастамас бұрын, Сіздің қауіпсіздігіңізге қатысты маңызды ақпаратты, сондай-ақ өнімді дұрыс пайдалану және оған күтім жасау бойынша ұсыныстарды қамтитын осы нұсқаулықты мұқият оқып шығыңыз. Осы Нұсқаулықтың сақталуына назар аударыңыз және оны өнімді одан әрі пайдалану кезінде анықтамалық материал ретінде пайдаланыңыз.

Құрылғы мақсаты

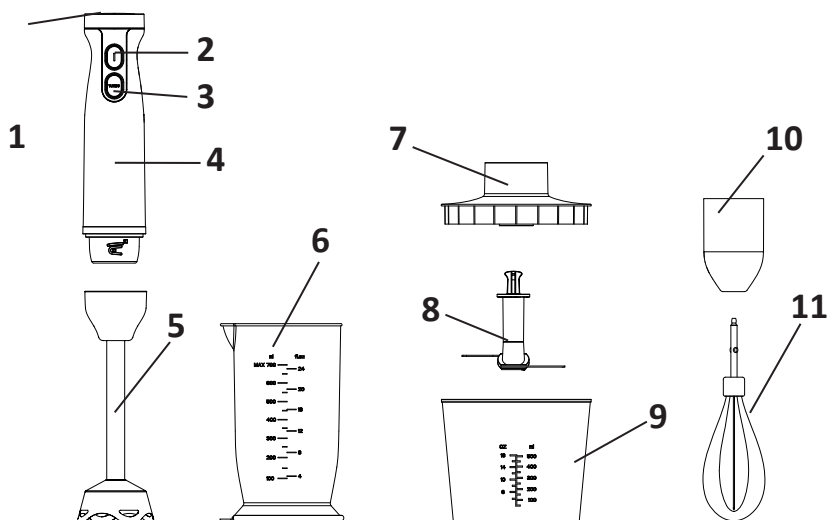
Қол блендері пиязды, шөптерді, жаңғақтарды қоса алғанда, аздаған тағамды ұнтақтап, пюре мен соустарды араластыруға арналған, сонымен қатар оны ұсақталған етті аз мөлшерде пісіру үшін пайдалануға болады.

Сақтық шаралары

- Құрылғыны қуат көзіне қоспас бұрын, үйдегі қуат көзінің кернеуі техникалық сипаттамаларға сәйкес келетініне көз жеткізіңіз.
- Қуат сымы, ашасы немесе басқа бөліктері зақымдалған болса, құралды пайдаланбаңыз. Кәбілдің немесе ашаның ыстық беттерге тиіп кетпеуіне көз жеткізіңіз.
- Кез келген көрінетін зақым табылса, құрылғыны пайдаланбаңыз және табылған жағдайда дереу уәкілетті қызмет көрсету орталығына хабарласыңыз. Құрылғыны өзіңіз жөндеуге немесе бөлшектеуге әрекеттенбеңіз.
- Құрылғының қозғалатын бөліктеріне қол тигізбеңіз.
- Құрылғыны сыртта пайдаланбаңыз.
- Құрылғыны пайдаланбаған кезде және тазалау, құрастыру немесе бөлшектеу алдында әрқашан желіден ажыратыңыз.
- Тостағанға өте ыстық тағамды (температурасы 60 °C жоғары) қоймаңыз.
- Тостағаныңызды тамақпен толтырмаңыз.
- Құрылғы тек тұрмыста қолдануға арналған.
- Құрылғыны электр желісіне қоспас бұрын оның дұрыс жиналғанына көз жеткізіңіз. Құрылғыны әр қолданар алдында барлық бөлшектерінің мықтап бекітілгеніне көз жеткізіңіз.
- Қосылған құрылғыны қараусыз қалдырмаңыз.
- Ылғал қолмен электр айырын немесе қуат сымын ұстамаңыз.
- Құрылғымен бірге берілген керек-жарақтарды ғана пайдаланыңыз. Кез келген басқа компоненттерді пайдалану өмір мен денсаулыққа қауіп төндірүі мүмкін, сондай-ақ сізді тегін кепілдік қызмет көрсету құқығынан айыруы мүмкін.
- Блендерді қуатты тұрмыстық құрылғыларға қосылған ұзартқышқа қоспаңыз.
- Қызып кеткен жағдайда құрылғы автоматты түрде өшеді. Бұл орын алса, құрылғыны желіден ажыратыңыз.

- Микротолқынды пешке тостағанды, өлшеуіш шыныаяқты немесе басқа блендер керек-жарақтарын ешқашан қоймаңыз.
- Жұмыс блогына су кірмейтініне көз жеткізіңіз және оны суға батырмаңыз.
- Қолды, шашты, киімнің кішкене бөліктерін, сондай-ақ ас үй ыдыстарын және басқа ыдыстарды жұмыс істеп тұрған бұлғағыш пен пышақ жүзінен алыс ұстаңыз. Құрылғының жұмыс істейтін бөліктеріне қол тигізбеңіз.
- Құрылғы коммерциялық мақсатта пайдалануға арналмаған.
- Құрылғы балалардың немесе физикалық, сенсорлық немесе ақыл-ой қабілеттері шектеулі адамдардың қауіпсіздігіне жауапты басқа адамдардың қадағалауынсыз пайдалануына арналмаған. Балаларға құрылғымен ойнауға рұқсат бермеңіз.

Құрылғы схемасы



1. Жылдамдықты реттегіш.
2. Төмен жылдамдық батырмасы (реттелетін).
3. Жоғары жылдамдық батырмасы.
4. Жұмыс блогы.
5. Араластыруға арналған саптама.
6. Өлшегіш шыныаяқ.
7. Ұсақтау сыйымдылығының қақпағы.
8. Ұсақтағыш пышақтар.
9. Ұсақтауыштың сыйымдылығы.
10. Шайқағыш саптамасы.
11. Шайқағыш.

Алдын ала тексеру

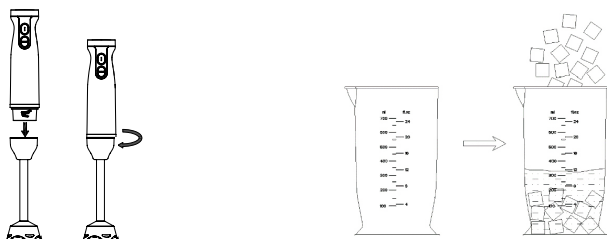
Құрылғыны қаптамадан босатып, барлық бөліктердің қамтылғанын тексеріңіз. Көрінетін зақым байқасаңыз, сатып алу орнына хабарласыңыз.

Пайдалану бойынша нұсқаулық

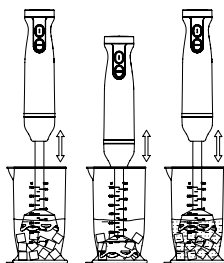
Араластыру саптамасын пайдалану

Бұл қосымша пюре, соустар, сорпалар, майонез, балалар тағамы немесе коктейльдер дайындауға арналған.

1. Саптаманы жұмыс бөлігіне салыңыз және құлыптау үшін бұраңыз
2. Азық-түлікті кішкене текшелерге (15 мм-ден аспайтын) кесіп, өлшеуіш стақанға салыңыз. Ауыз суды немесе сүтті қосыңыз.



3. Құрылғыны розеткаға қосыңыз.
4. Блендерді контейнерге түсіріп, жылдамдық батырмаларын басып тұрыңыз.
5. Тағамды төгіп алмау және мұқият араластырмау үшін стақанды бір қолыңызбен, ал екінші қолыңызбен араластырғышты ұстаңыз. Ең жақсы нәтижеге жету үшін жоғары және төмен жылжытыңыз.



6. Құрылғыны кофе дәндері, мұз текшелері, қант, жарма, шоколад және т.б. сияқты қатты тағамдарды ұсақтау үшін пайдаланбаңыз.
7. Блокты саптаманы ажыратпас бұрын құрылғының желіден ажыратылғанына көз жеткізіңіз.

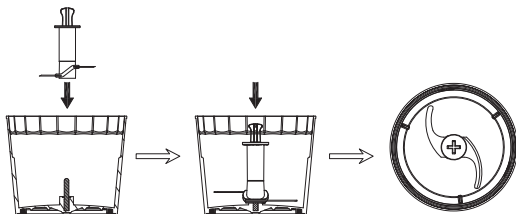
НАЗАР АУДАРЫҢЫЗ! Блендерді 1 минут немесе одан да көп үздіксіз пайдаланбаңыз. Құрылғыны 1 минут суытыңыз, содан кейін пісіруді жалғастырыңыз. Осындай 5 қайталаудан кейін құрылғыны 30 минут суығанша қалдырыңыз.

Ұнтақтағышты пайдалану

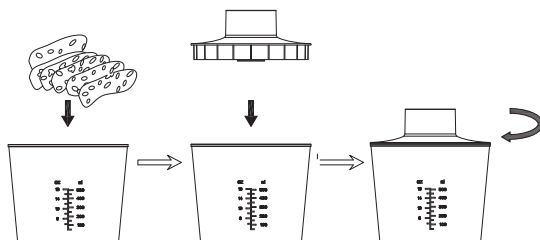
Бұл қондырма тартылған ет пен чили соусын дайындауға, сондай-ақ сарымсақ, имбирь, сәбіз және т.б. тұрауға арналған.

1. Пышақты ыдысқа салыңыз.

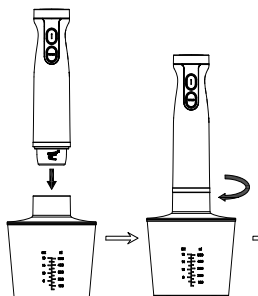
Назар аударыңыз: пышақтар өте өткір, сақ болыңыз!



2. Тағамды шамамен 2 × 2 × 6 см кесектерге кесіңіз, ыдысқа құйыңыз және қақпақты жабыңыз.



3. Құрылғыны розеткаға қосыңыз. Жұмыс бөлігін тостаған қақпағындағы ұяшыққа сырт етіп орнына түскенше салыңыз. Жылдамдықтардың бірін қосыңыз.



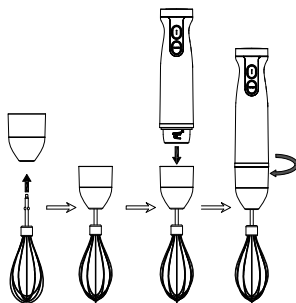
4. Дұрыс консистенцияны алғаннан кейін блендерді өшіріңіз. Тостағанның ішіндегісін алмас бұрын, құрылғыны электр желісінен ажыратыңыз.

Ескертулер:

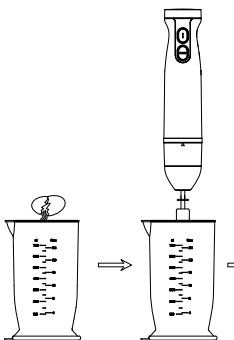
- Тостағанға бір уақытта 300 г артық тағам салуға болмайды.
- Араластыру режимінде 10 секундтан астам үздіксіз пайдалануға рұқсат етілмейді, содан кейін блендер 2 минут бойы суыуы керек.
- Осындай 3 циклден кейін құрылғыны 30 минутқа қалдырыңыз.
- Тартылған ет жоғары жылдамдықта тиімдірек болады, ал көкөністерді төмен жылдамдықта ұсақтау ұсынылады.
- Тартылған ет үшін тамырсыз, терісі және сүйегі жоқ майсыз етті қолданған дұрыс. Май тұтас еттің 1/5 бөлігінен аспауы керек, әйтпесе ұнтақтау сапасын төмендетуі мүмкін.
- Жақсы нәтижеге қол жеткізу үшін «Анықтамалық материал» бөлімін қараңыз.

Бұлғағышты пайдалану

1. Бұлғауды арнайы қондырмаға салып, қондырманы жұмыс бөлігіне бекітіңіз. Құлыпталғанша айналдырыңыз.



2. Өлшеу стаканына 2–3 жұмыртқаның ағын қосыңыз, бұлғағышты стақанға батырыңыз.



3. Құрылғыны розеткаға қосыңыз. Жоғары жылдамдық батырмасын басып тұрыңыз.
4. Жұмыстың соңында құрылғыны желіден ажыратыңыз.

Қызмет көрсету және күтім

1. Тазалау алдында құрылғыны желіден ажыратыңыз.
2. Жұмыс бөлігін және қуат сымын жұмсақ құрғақ шүберекпен сүртіңіз. Блендердің корпусын ешқашан суға батырмаңыз!
3. Тегістеуге арналған контейнер мен қақпақты дымқыл шүберекпен немесе губкамен сүртіңіз, шайыңыз. Ыдыс жуғыш машинаға қоймаңыз немесе суға батырмаңыз.
4. Саңылауларды раковинада жылы сумен және жуғыш затпен немесе ыдыс жуғыш машинада жуу керек. Блендердің корпусына су түспеуі үшін пышақ қондырмасын әрқашан жақсылап құрғатыңыз.

НАЗАР АУДАРЫҢЫЗ! Тазалау кезінде абай болыңыз, өйткені пышақтар өте өткір және тиіп кетсе, кесулерге әкелуі мүмкін.

Техникалық сипаттамалары

- Үлгісі: HB-900L.
- Сауда белгісі: DEXP.
- Қуат параметрлері: 220–240 В ~ 50/60 Гц.
- Максималды қуаты: 900 Вт.
- Жылдамдықтар саны: 2 + жылдамдықтарды реттеу мүмкіндігі.
- Ұсақтағыш ыдысының көлемі: 500 мл.
- Көпіршітетін шыны көлемі: 700 мл.
- Корпус материалы: пластик.
- Батыру бөлігінің материалы: тот баспайтын болат.
- Электр тогының соғу класы: II.
- Кәбілді бекіту түрі: Ү.
- Қолдану саласы: тұрмыстық.

Жинақталым

- Блендер.
- Ұсақтағыш.
- Көпіршітуге арналған стақан.
- Араластыруға арналған саптама.
- Шайқағыш.
- Пайдалану бойынша нұсқаулық.

Ықтимал проблемалар және олардың шешімі

Проблема	Себеп	Шешім
Мотор жұмыс істейді, бірақ пышақтар айналмайды	Саптама нашар бекітілген	Саптаманың бекітпесін тексеріңіз, оны бекітіңіз
	Пышақ тағамға кептеліп қалған	Құралды розеткадан ажыратыңыз, тұрып қалған тағамды алыңыз және оны кішкене бөліктерге кесіңіз
Пісіру кезінде құрылғы кенеттен жұмысын тоқтатты	Тым ұзақ пайдалану	Құрылғыны осы нұсқаулықта жазылғанша пайдаланыңыз
	Қуат жоқ / құрылғы желіден ажыратылған	Ток қуатының бар-жоғын тексеріңіз / құрылғыны қуат көзіне қосыңыз
Әдеттен тыс діріл немесе шамадан тыс шу	Саптама нашар бекітілген	Саптаманың бекітпесін тексеріңіз, оны бекітіңіз
	Тым көп тағам өңделуде	Құрылғыны розеткадан ажыратыңыз, артық тағамды алып тастаңыз және төмен жылдамдықпен жұмыс істеңіз
Құрылғы жұмыс істемейді	Қуат жоқ / желден ажыратылған сым	Ток қуаты мен құрылғының сымының бар-жоғын тексеріңіз
	Құрылғының ішіндегі электронды тақталардың дұрыс жұмыс істемеуі	Өкілетті қызмет көрсету орталығына хабарласыңыз

Анықтамалық материал

Өнімдердің жылдамдығы мен санын есептеуге арналған кесте

Өнім	Өңдеу үшін оңтайлы бөлік өлшемі	Ұсақтағыш үшін ең көп рұқсат етілген мөлшер	Өлшеу шыны-яқына арналған максималды рұқсат етілген мөлшер	Өңдеу уақыты, сек	Жылдамдық	Ұсынылатын жылдамдық реттегіші
Сыыр еті	2 x 2 x 6 см	300 г	--	8–10	Жоғары	--
Сәбіз	4 бөлікке кесіңіз		200 г + 300 г (тамақ + су)	40–60	Төмен	10–12
Сарымсақ	Аршылған қалампыр	--	20–30	4–8		
Пияз	8–16 сақинаға кесіңіз	300 г	--	5–10		0–4
Алма	4–8 жалпақ бөліктерге кесіңіз	500 г	200 г + 300 г (тамақ + су)	30–40		8–10
Жұмыртқаның ақтығы	--	--	Ақтары 3–4 жұмыртқа	60	Жоғары	--

Монтаждау, сақтау, тасымалдау (тасу), өткізу және кәдеге жарату ережелері мен шарттары

- Құрылғы қандай да болмасын монтаждауды немесе бекітуді талап етпейді.
- Құрылғыны қаптамада, өндірушінің және тұтынушының жылытылатын үй-жайларында ауаның 5 және 40 °C аралығындағы температурада және ауаның 80%-дан аспайтын салыстырмалы ылғалдылығында сақтау керек. Үй-жайда жемірілуді тудыратын жегі қоспалар (қышқылдардың, сілтілердің булары) болмауы тиіс.
- Құрылғының тасымалдануы құрғақ ортада жүзеге асырылуы тиіс.
- Құрылғы ұқыпты өңдеуді талап етеді, оны шаң, кір, соққы, ылғал, от және т.б. әсерінен қорғаңыз.
- Құрылғыны сату жергілікті заңнамасына сәйкес жүргізілуі керек.
- Құрылғының ақаулығы анықталған жағдайда, тез арада авторландырылған сервистік орталыққа хабарласу немесе құрылғыны кәдеге жарату керек.
- Осы бұйымды жою қалдықтарды қайта өңдеу жөніндегі жергілікті нормалар мен ережелерге сәйкес жүзеге асырылуға тиіс. Осы бұйымды дұрыс жоюды қамтамасыз ете отырып, сіз қоршаған ортаға және адам денсаулығына ықтимал зиянды болдырмауға және материалдық ресурстарды ұтымды пайдалануға көмектесесіз. Бұл бұйымды қабылдау және жою пункттері туралы қосымша ақпаратты жергілікті муниципалды органдардан немесе тұрмыстық қалдықтарды шығаратын кәсіпорыннан алуға болады.

Қосымша ақпарат

Өндіруші: Чжэцзян Ланьбао Электрикал Эпплайенс Ко., Лтд.
Кайфа шығыс тас жолы 899, Чжоусян, Цыси, Нинбо қ., Чжэцзян пров., Қытай.
Қытайда жасалған.

Импортер / юр. лицо, принимающее претензии в Республике Казахстан:
ТОО «ДНС КАЗАХСТАН», г. Астана, р-н Сарыарқа, пр-т Сарыарқа, зд. 12,
Республика Казахстан.

Импорттаушы / Қазақстан Республикасында талаптар қабылдайтын заңды тұлға: «DNS QAZAQSTAN (ДНС КАЗАХСТАН)» ЖШС, Астана қ-ы, Сарыарқа ауданы, Сарыарқа д-лы, 12 Ғ-т, Қазақстан Республикасы.

Адрес электронной почты / электронды пошта мекен-жайы: info@dns-shop.kz

Тауар КО ТР (ЕАЭО) талаптарына сәйкес келеді.

Өнімнің сыртқы түрі мен техникалық сипаттамалары ескертусіз өзгертілуі мүмкін. Құрылғының мазмұны алдын ала ескертусіз өзгеруі мүмкін.



Өндіріс күні пайдаланушы нұсқаулығының орыс тіліндегі нұсқасында көрсетілген. V.2

Өндіруші келесі жағдайларда кепілдік міндеттемелерге ие болмайды:

- Кепілдік мерзімі аяқталды.
- Егер жеке (тұрмыстық, отбасылық) қажеттіліктерге арналған бұйым кәсіпкерлік қызметті жүзеге асыру үшін, сондай-ақ оның тікелей міндетіне сәйкес келмейтін басқа мақсаттарда пайдаланылған болса.
- Өндіруші бұйымды пайдалану кезінде пайдаланушы нұсқаулығының талаптарын бұзу, бұйымды орнату және оған қызмет көрсету жөніндегі ұсынымдарды, қосу ережелерін (бұйымның өзіне де, онымен байланысты бұйымдарға да сәйкес келмейтін желілік кернеудің әсері нәтижесінде туындаған қысқа тұйықталулар), бұйымды сақтау және тасымалдау кезінде өнім иесі және/немесе үшінші тұлғалар шеккен ықтимал материалдық, моральдық және өзге де зиян үшін жауапты болмайды.
- Механикалық зақымданудың барлық жағдайлары: өнімді пайдалану кезінде алынған сызаттар, жарықтар, деформациялар, соққы іздері, майысулар, кептелістер және т.б.
- Түрлендірулерді, рұқсат етілмеген жөндеулерді осындай жұмыстарды жүргізуге уәкілетті емес адамдар жүргізген жағдайлар. Егер ақаулық конструкцияны немесе бұйымның схемасын өзгерту, Өндіруші қарастырмаған сыртқы құрылғыларды қосу, Қазақстан Республикасының заңнамасына сай сәйкестік сертификаты жоқ құрылғыны пайдалану салдарынан туындаған болса.
- Егер бұйымның ақауы еңсерілмейтін күштің әсерінен (табиғи элементтер, өрт, су тасқыны, жер сілкінісі, тұрмыстық факторлар және Өндірушіге тәуелді емес басқа жағдайлар) немесе Өндіруші болжай алмаған үшінші тұлғалардың әрекеттерінен туындаса. Бұйымның толық немесе ішінара істен шығуына алып келген бұйымның ішіне бөгде заттардың, өзге денелердің, заттектердің, сұйықтықтардың, жәндіктердің немесе жануарлардың түсуінен, агрессивті ортаның әсерінен, жоғары ылғалдылықтан, жоғары температуралардан туындаған ақау.
- Бұйымды сәйкестендіру (сериялық нөмірі) жоқ немесе сәйкес келмейді. Егер зақымданулар (кемшіліктер) зиянды бағдарламалық қамтаманың; БҚ ұсынушысының осы қызметті ұсынбауына байланысты мүмкіндігінсіз бұйымның бағдарламалық ресурстарына қолжетімділіктің болмауына әкеп соққан құпиясөздерді (кодтарды) оларды жинау/қалпына келтіру мүмкіндігінсіз орнату, ауыстыру немесе жою әсерінен туындаса.
- Егер жұмыстың ақаулықтары қуат беруші, көбілдік, телекоммуникациялық желілердің, радиосигнал қуатының стандарттарға немесе техникалық регламенттеріне сәйкес келмеуінен, оның ішінде бедер ерекшеліктерінен және басқа да осыған ұқсас сыртқы факторлардан, бұйымның желі әрекет ететін шекарада немесе аймақтан тыс жерде пайдаланылуынан туындаған болса.
- Егер зақымданулар стандартты емес (түпнұсқалық емес) және/немесе сапасыз (зақымданған) шығыс материалдарын, керек-жарақтарды, қосалқы бөлшектерді, қуат беру элементтерін, әртүрлі үлгідегі ақпарат тасымалдағыштарды (CD, DVD дискілерді, жад карталарын, SIM карталарын, картридждерді қоса алғанда) пайдаланудан туындаса.
- Егер кемшіліктер үйлесімсіз контентті (әуендерді, графиканы, бейне және басқа файлдарды, Java қосымшаларын және оларға ұқсас бағдарламаларды) алуға, орнатуға және пайдалануға байланысты туындаған болса.
- Осы бұйыммен жанасып жұмыс істейтін басқа жабдыққа келтірілген залалға.

Кепілдік талоны

SN/IMEI: _____

Кепілдікке қойылған күні: _____

Өндіруші бүкіл кепілдік мерзімі ішінде құрылғының үздіксіз жұмыс істеуіне, сондай-ақ материалдар мен жинақтарда ақаулардың болмауына кепілдік береді. Кепілдік кезеңі бұйымды сатып алған сәттен басталады және тек қана жаңа өнімдерге қолданылады.

Кепілдік қызмет көрсетуге пайдаланушы нұсқаулығына сәйкес бұйымды пайдалану шартымен кепілдік мерзімі ішінде тұтынушының кесірінен істен шықпаған элементтерді тегін жөндеу немесе ауыстыру кіреді. Элементтерді жөндеу немесе ауыстыру уәкілетті сервистік орталықтардың аумағында жүргізіледі.

Кепілдік мерзімі: 18 ай.

Пайдалану мерзімі: 36 ай.

Сервистік орталықтардың өзекті тізімі келесі мекенжай бойынша:

<https://www.dns-shop.kz/service-center/>

Кепілдік міндеттемелер және тегін сервистік қызмет көрсету, егер оларды ауыстыру бұйымды бөлшектеуге байланысты болмаса, тауардың жиынтықтылығына кіретін, төменде аталған керек-жарақтарға қолданылмайды:

- ҚБП (Қашықтан басқару пультіне) арналған қуат элементтері (батареялар).
- Жалғағыш кәбілдер, антенналар және оларға арналған жалғастырғыш тетіктер, құлаққаптар, микрофондар, «HANDS-FREE» құрылғылары; жиынтықта жеткізілетін әртүрлі типтегі ақпарат тасымалдағыштар, бағдарламалық құрал (БҚ) және драйверлер (бұйымның қатты магниттік дискілердегі жинақтағышқа алдын ала орнатылған БҚ-ны қоса алғанда, бірақ онымен шектелмей), сыртқы енгізу-шығару құрылғылары және манипуляторлар.
- Қаптар, сөмкелер, белдіктер, тасымалдауға арналған баулар, монтаждық керек-жарақтар, құрал-саймандар, бұйымға қоса берілетін құжаттама.
- Табиғи тозуға ұшырайтын шығын материалдары мен бөлшектер.



