

Руководство по эксплуатации

Игровая приставка
RetroGAME Flash 2

DEXP

Уважаемый покупатель!

Благодарим Вас за выбор нашей продукции.

Мы рады предложить Вам изделия и устройства, разработанные и изготовленные в соответствии с высокими требованиями к качеству, функциональности и дизайну. Перед началом эксплуатации внимательно прочитайте данное руководство, в котором содержится важная информация, касающаяся Вашей безопасности, а также рекомендации по правильному использованию продукта и уходу за ним. Позаботьтесь о сохранности настоящего руководства и используйте его в качестве справочного материала при дальнейшей эксплуатации изделия.

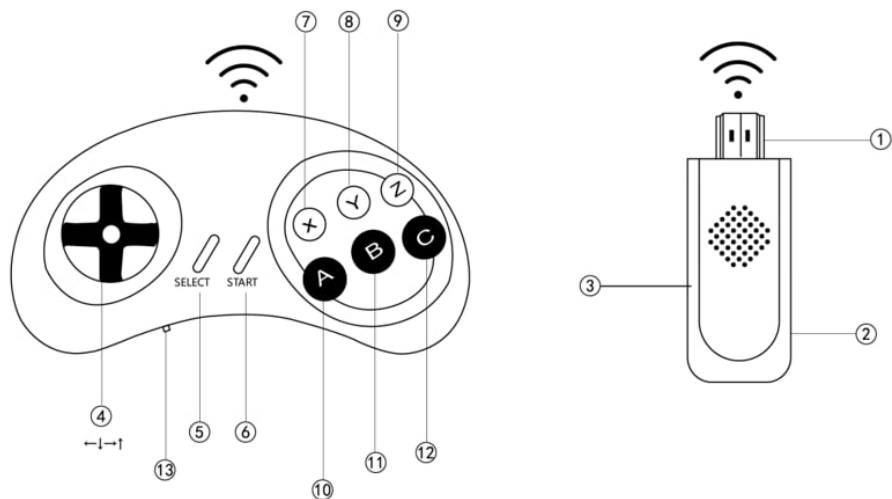
Назначение устройства

Игровая приставка (игровая консоль) — специализированное электронное устройство, предназначенное для видеоигр.

Меры предосторожности

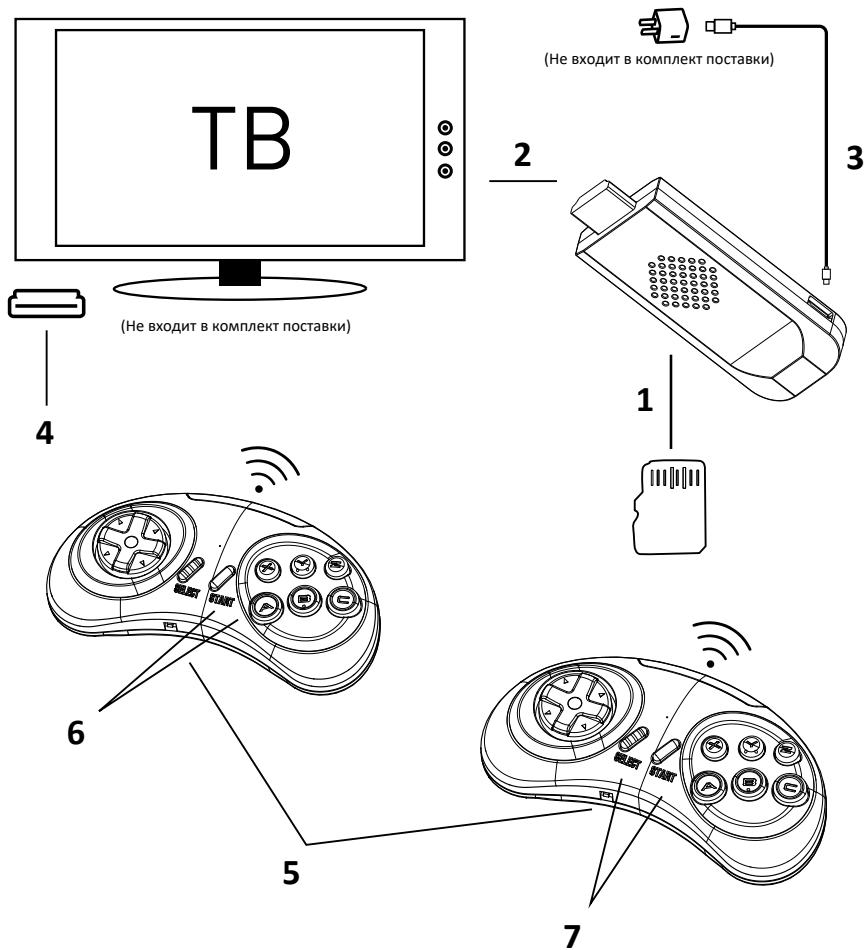
- Устройство не предназначено для использования в коммерческих целях.
- Устройство не предназначено для использования детьми и лицами с ограниченными физическими, сенсорными или умственными способностями, кроме случаев, когда над ними осуществляется контроль другими лицами, ответственными за их безопасность. Не позволяйте детям играть с устройством.
- Оберегайте приставку, адаптер питания и все кабели от падений, ударов, порезов, воздействия любых жидкостей, экстремальных температур, грязи. Не помещайте устройство и его комплектующие вблизи источников открытого пламени, нагревательных приборов, а также емкостей с жидкостью.
- Не помещайте внутрь корпуса приставки какие-либо предметы.
- Не используйте для очистки устройства какие-либо моющие/чистящие средства. Допустимо использовать мягкую слегка влажную ткань, после чего необходимо вытереть устройство насухо. Всегда отключайте устройство от сети на время его очистки.
- Регулярно проверяйте состояние приставки, адаптера питания и кабелей. При повреждении чего-либо из перечисленного необходимо обратиться в авторизованный сервисный центр. Не включайте устройство, если на нем или его комплектующих присутствуют повреждения.
- Не пытайтесь разобрать приставку и ее комплектующие. Ремонт может быть выполнен исключительно квалифицированными специалистами авторизованного сервисного центра.
- Подключайте устройство только к совместимым электрическим сетям (220–240 В / 50–60 Гц).

Схема устройства



1. Разъем HDMI.
2. Разъем MicroUSB.
3. Разъем для подключения карты памяти MicroSD.
4. Кнопки навигации.
5. Кнопка SELECT.
6. Кнопка START.
7. Кнопка X.
8. Кнопка Y.
9. Кнопка Z.
10. Кнопка A.
11. Кнопка B.
12. Кнопка C.
13. Переключатель игрок 1 / игрок 2.

Схема подключения



Инструкция по эксплуатации

1. Вставьте MicroSD в игровую приставку.
2. Вставьте игровую приставку в разъем HDMI Вашего телевизора.
3. Подключите игровую приставку к источнику питания с помощью кабеля MicroUSB.
4. Включите ТВ и выберите HDMI в качестве источника сигнала. Если у ТВ несколько разъемов HDMI, выберите тот, к которому подключена приставка.
5. Вставьте 1 элемент питания AAA в геймпад.
6. С помощью кнопок навигации выберите игру и нажмите кнопку **START** или кнопку **A** на геймпаде для запуска игры.
7. Для возврата к списку игр нажмите одновременно кнопки **START** и **SELECT**.

Установка батареек

1. Используйте отвертку, чтобы открыть крышки батарейных отсеков двух беспроводных контроллеров.
2. Вставьте батарейки AAA для каждого контроллера, соблюдая полярность, указанную внутри батарейного отсека.
3. Закройте и плотно закрутите крышку батарейного отсека.

Возможные проблемы и их решения

Возможная проблема	Решение
Нет изображения	Проверьте, включена ли игровая приставка
	Проверьте, исправен ли телевизор
	Проверьте надежность подключения всех кабелей
	Убедитесь, что выбран правильный источник сигнала (разъем HDMI, к которому подключена приставка или разъем AV)
Изображение черно-белое	Проверьте корректность подключения всех кабелей
Нет звука	Проверьте, не отключен ли звук на телевизоре
	Проверьте корректность подключения кабеля AV
Геймпад не работает	Проверьте подключение геймпада к игровой приставке

Комплектация

- Игровая приставка.
- 2 беспроводных геймпада.
- Кабель питания (MicroUSB).
- Карта MicroSD.
- Руководство по эксплуатации.

Технические характеристики

- Модель: RetroGAME Flash 2.
- Торговая марка: DEXP.
- Аудио- и видеовыходы: HDMI.
- Совместимые платформы: 8 бит.
- Количество игр 8, 16 bit: 777.
- Тип геймпада: беспроводной.
- Параметры питания консоли: 5 В = 1000 мА.
- Параметры питания контроллеров: 1,5 В.
- Характеристики беспроводного соединения: 2,400–2,483 ГГц.
- Мощность передатчика: 8 дБм.
- Область применения: бытовое.

Правила и условия монтажа, хранения, перевозки (транспортировки), реализации и утилизации

- Устройство не требует какого-либо монтажа или постоянной фиксации.
- Хранение устройства должно производиться в упаковке в отапливаемых помещениях у изготовителя и потребителя при температуре воздуха от 5 °С до 40 °С и относительной влажности воздуха не более 80%. В помещениях не должно быть агрессивных примесей (паров кислот, щелочей), вызывающих коррозию.
- Перевозка устройства должна осуществляться в сухой среде.
- Устройство требует бережного обращения, оберегайте его от воздействия пыли, грязи, ударов, влаги, огня и т. д.
- Реализация устройства должна производиться в соответствии с местным законодательством.
- При обнаружении неисправности устройства следует немедленно обратиться в авторизованный сервисный центр или утилизировать устройство.
- После окончания срока службы изделия его нельзя выбрасывать вместе с обычным бытовым мусором. Вместо этого оно подлежит сдаче на утилизацию в соответствующий пункт приема электрического и электронного оборудования для последующей переработки и утилизации в соответствии с федеральным или местным законодательством. Обеспечивая правильную утилизацию данного продукта, Вы помогаете сберечь природные ресурсы и предотвращаете ущерб для окружающей среды и здоровья людей, который возможен в случае ненадлежащего обращения.

Информация о гарантии

Производитель гарантирует бесперебойную работу устройства в течение всего гарантийного срока, а также отсутствие дефектов в материалах и сборке. Гарантийный период исчисляется с момента приобретения изделия и распространяется только на новые продукты.

В гарантийное обслуживание входит бесплатный ремонт или замена элементов, вышедших из строя не по вине потребителя в течение гарантийного срока при условии эксплуатации изделия согласно руководству пользователя. Ремонт или замена элементов производится на территории уполномоченных сервисных центров.

Срок гарантии: 12 месяцев.

Срок эксплуатации: 12 месяцев.

Актуальный список сервисных центров по адресу:

<https://dexp.club/service-centers/>

Дополнительная информация

Изготовитель: Чжуншань СУБОР Интеллиджен Тэкнолоджи Девелопмент Ко., Лтд. Шоссе Синьхуа, 1, округ Саньцзяо, г. Чжуншань, пров. Гуандун, Китай.

Manufacturer: Zhongshan SUBOR Intelligent Technology Development Co., Ltd. No. 1, XinHua Road, SanJiao County, ZhongShan City, Guangdong, China.

Сделано в Китае.

Импортер: ООО «ДНС ЛОДЖИСТИК».

690068, Россия, Приморский край, г. Владивосток, проспект 100-летия Владивостока, дом 155, корпус 3, офис 5.

Адрес электронной почты: dns-logistic.llc@mail.dlogistix.com

Уполномоченное изготовителем лицо: ООО «Атлас».

690068, Россия, Приморский край, г. Владивосток, проспект 100-летия Владивостока, дом 155, корпус 3, офис 5.

Адрес электронной почты: atlas.llc@mail.dlogistix.com

Товар соответствует требованиям ТР ТС (ЕАЭС).

Спецификации, информация о продукте, его комплектация и функционал могут быть изменены без предварительного уведомления пользователя.

Фактический интерфейс устройства может отличаться от представленного в данном руководстве.



Товар изготовлен (мм.гггг.): _____

V.7

