

Руководство по эксплуатации

Адаптер беспроводной
WFA-152

DEXP

Уважаемый покупатель!

Благодарим Вас за выбор нашей продукции.

Мы рады предложить Вам изделия и устройства, разработанные и изготовленные в соответствии с высокими требованиями к качеству, функциональности и дизайну. Перед началом эксплуатации внимательно прочитайте данное руководство, в котором содержится важная информация, касающаяся Вашей безопасности, а также рекомендации по правильному использованию продукта и уходу за ним. Позаботьтесь о сохранности настоящего руководства и используйте его в качестве справочного материала при дальнейшей эксплуатации изделия.

Назначение устройства

Wi-Fi адаптер предназначен для обеспечения сетевого соединения с оборудованием, которое к нему подключено.

Меры предосторожности

- Не используйте устройство вблизи воды. Не используйте устройство в ванной, душе, бассейне или других помещениях с повышенной влажностью. Близость воды представляет риск, даже если устройство выключено.
- Устройство не предназначено для использования детьми и лицами с ограниченными физическими, сенсорными или умственными способностями, кроме случаев, когда над ними осуществляется контроль другими лицами, ответственными за их безопасность.
- Устройство не предназначено для использования в коммерческих целях.
- Не подвергайте адаптер воздействию солнечных лучей или чрезмерного нагрева.

Технические характеристики

- Модель: WFA-152.
- Торговая марка: DEXP.
- Интерфейс подключения: USB 2.0.
- Стандарт беспроводного соединения Wi-Fi: IEEE 802.11 b/g/n.
- Диапазон рабочих частот: 2415–2482 МГц.
- Мощность передатчика: < 13 дБм.
- Скорость передачи данных:
 - 11b: 1/2/5.5/11 Мбит/с.
 - 11g: 6/9/12/18/24/36/48/54 Мбит/с.
 - 11n: 150 Мбит/с.
- Поддержка шифрования: WPA-PSK/WPA2-PSK, WPA/WPA2, WEP.
- Режим SoftAP.
- Поддерживаемые ОС: Windows, macOS, Linux.

Комплектация

- Устройство.
- CD-диск (включает руководство по эксплуатации и ПО).
- Руководство по эксплуатации.

Эксплуатация устройства

Данный Wi-Fi адаптер предлагает быстрое и надежное решение для беспроводного доступа. Wi-Fi адаптер может быть использован в следующих обстоятельствах:

1. Позволяет сотрудникам, которым требуется более высокая мобильность, иметь доступ к беспроводной сети в любой точке своей компании.

2. Обеспечивает беспроводную связь для компаний или мест, которые не подходят для установки проводной локальной сети из-за ограничений бюджета или отсутствия подходящих условий.
3. Подходит для предприятий или лиц, которым требуется регулярно изменять сетевую топологию.
4. Помогает предприятиям или физическим лицам быстро установить беспроводную сеть и освобождает их от проблем с распределением кабелей.

Перед началом эксплуатации

1. Внимательно прочитайте данное руководство.
2. Закройте или удалите ПО других производителей, прежде чем устанавливать программы конфигурации Wi-Fi адаптера, чтобы избежать возможного конфликта пользовательского интерфейса (UI).
3. Чтобы избежать возможных сетевых конфликтов между этим Wi-Fi адаптером и адаптерами других производителей, мы рекомендуем сначала отключить сетевые адаптеры других производителей перед установкой драйвера.

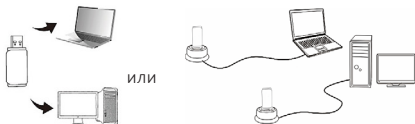
Отключение сетевых адаптеров других производителей

1. Щёлкните правой кнопкой мыши на значке «Мой компьютер» и выберите «Управление».
2. На экране «Управление компьютером» выберите «Диспетчер устройств» — «Сетевые адаптеры» и щёлкните правой кнопкой мыши сетевой адаптер, который Вы хотите отключить, и нажмите «Отключить».
3. Нажмите кнопку «Да» в диалоговом окне, чтобы отключить сетевой адаптер.

Инструкция по установке

1. Вставьте USB-адаптер в USB-порт Вашего компьютера/ноутбука. Не прилагайте чрезмерных усилий, не давите на адаптер.

Примечание: Вы можете использовать удлинительный USB-кабель для подключения адаптера.




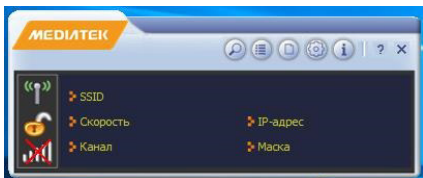
2. В открывшемся диалоговом окне нажмите «Отмена».
3. Поместите диск с ПО в дисковод. Появится окно установки ПО. Если данное окно не появилось, то выполните запуск вручную.
4. Выберите операционную систему, соответствующую установленной на Вашем компьютере, драйвер должен запускаться автоматически.





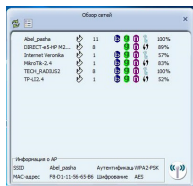
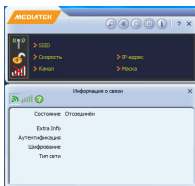
5. Выберите подходящий вид установки и нажмите «Далее».
6. Дождитесь окончания установки и нажмите «Готово».


Работа с утилитой беспроводной локальной сети

1. Выберите «Пуск» — «Все программы» — «Mediatek Wireless LAN» или кликните дважды по иконке , чтобы открыть пользовательский интерфейс утилиты.
2. Интерфейс программы выглядит следующим образом:



3. Нажмите кнопку  или  для просмотра информации о доступных сетях.



4. Выберите сеть и нажмите на иконку , чтобы подключиться к выбранной сети.

Примечание: для подключения к сети с шифрованием необходимо ввести пароль.

Возможные проблемы и их решение

Проблема	Решение
Слабый сигнал	Проверьте правильность подключения устройства
	Проверьте, нет ли препятствий между роутером и устройством
Устройство повреждено	Обратитесь в авторизованный сервисный центр
Возникают электромагнитные помехи	Проверьте, находится ли устройство рядом с источниками электромагнитного излучения

Правила и условия монтажа, хранения, перевозки (транспортировки), реализации и утилизации

- Устройство не требует какого-либо монтажа или постоянной фиксации.
- Хранение устройства должно производиться в упаковке в отапливаемых помещениях у изготовителя и потребителя при температуре воздуха от 5 °С до 40 °С и относительной влажности воздуха не более 80%. В помещениях не должно быть агрессивных примесей (паров кислот, щелочей), вызывающих коррозию.

- Перевозка устройства должна осуществляться в сухой среде.
- Устройство требует бережного обращения, оберегайте его от воздействия пыли, грязи, ударов, влаги, огня и т.д.
- Реализация устройства должна производиться в соответствии с местным законодательством.
- Утилизация данного изделия должна быть осуществлена согласно местным нормам и правилам по переработке отходов. Обеспечивая правильную утилизацию данного продукта, Вы помогаете предотвратить нанесение потенциального вреда окружающей среде и здоровью человека в результате неконтролируемого выброса отходов и рационально использовать материальные ресурсы. Более подробную информацию о пунктах приема и утилизации данного продукта можно получить в местных муниципальных органах или на предприятии по вывозу бытового мусора.
- При обнаружении неисправности устройства следует немедленно обратиться в авторизованный сервисный центр или утилизировать устройство.

Дополнительная информация

Изготовитель: Шэньчжэнь Сыхайцзялань Электроник Тэкнолоджи Ко., Лтд.

К. 301, зд. 2, промпарк Хунсинь, шоссе Синьи Коммьюнити Сайтсиин 1303, ул. Гуаньлань, р-н Лунхуа, Шэньчжэнь, Китай.

Manufacturer: Shenzhen Sihaijialan Electronic Technology Co., Ltd.

#301 Room Building No. 2. Hongxin Industrial Park, No. 1303, Xinyi Community Sightseeing Road, Guanlan Street, Longhua District, Shenzhen, China.

Сделано в Китае.

Импортер в России: ООО «ДНС ЛОДЖИСТИК».

690068, Россия, Приморский край, г. Владивосток, проспект 100-летия Владивостока, дом 155, корпус 3, офис 5.

Адрес электронной почты: dns-logistic.llc@mail.dlogistix.com

Товар соответствует требованиям ТР ТС (ЕАЭС).

Спецификации, информация о продукте, его комплектация и функционал могут быть изменены без предварительного уведомления пользователя.

Товар изготовлен (мм.гггг): _____ V.6

Гарантийный талон

SN/IMEI:

Дата постановки на гарантию:

Производитель гарантирует бесперебойную работу устройства в течение всего гарантийного срока, а также отсутствие дефектов в материалах и сборке. Гарантийный период исчисляется с момента приобретения изделия и распространяется только на новые продукты.

В гарантийное обслуживание входит бесплатный ремонт или замена элементов, вышедших из строя не по вине потребителя в течение гарантийного срока при условии эксплуатации изделия согласно руководству пользователя. Ремонт или замена элементов производится на территории уполномоченных сервисных центров.

Срок гарантии: 36 мес.

Срок эксплуатации: 24 мес.

Актуальный список сервисных центров по адресу:

<https://www.dns-shop.ru/service-center/>

