

# Пайдалану бойынша нұсқаулық

---

AFP-1220

AFP-1425

Құрылыс шаңсорғышы

FinePower

# Құрметті сатып алушы!

Біздің өнімді таңдағаныңыз үшін алғыс айтамыз.

Біз Сізге сапалы, функционалды және жоғары талаптарға сәйкес әзірленген және жасалған өнімдер мен құрылғыларды ұсынуға қуаныштымыз. Пайдалануды бастамас бұрын, Сіздің қауіпсіздігіңізге қатысты маңызды ақпаратты, сондай-ақ өнімді дұрыс пайдалану және оған күтім жасау бойынша ұсыныстарды қамтитын осы нұсқаулықты мұқият оқып шығыңыз. Осы нұсқаулықтың сақталуына назар аударыңыз және оны өнімді одан әрі пайдалану кезінде анықтамалық материал ретінде пайдаланыңыз.

## Құрылғы мақсаты

Пластикалық құбырларға арналған пісіру аппараты түйіспелі пісіруді орындауға арналған.

## Сақтық шаралары

- Құрастыру және іске қосу алдында осы нұсқаулықты мұқият оқып шығыңыз.
- Желінің кернеуі осы құрылғының техникалық сипаттамаларына сәйкес келетініне көз жеткізіңіз.
- Құрылғыны тек тиісті 220-240 В, 50 Гц розеткаға қосыңыз. 13 а электр желісінің сақтандырғышы.
- Егер құрылғы пайдаланылмаса, құрылғыны бөлшектемес бұрын, құрылғыны тазалау және техникалық қызмет көрсету алдында құрылғыны ажыратыңыз.
- Құрылғыны тазалау үшін ешқашан еріткіштерді қолданбаңыз.
- Құрылғыны желіден ажыратқан кезде қуат сымын тартпаңыз.
- Пайдалануға дайын болған кезде құрылғыны қараусыз қалдырмаңыз.
- Құрылғыны пайдалану кезінде қуат сымына зақым келтірмеу үшін мұқият болыңыз. Сымды қыспаңыз немесе созбаңыз, құрылғыны сымға қоймаңыз және т. б.
- Қуат сымы зақымдалған болса, құрылғыны пайдаланбаңыз.
- Егер қуат сымы зақымдалған болса, оны уәкілетті қызмет көрсету орталығының білікті мамандары ауыстыруы керек.
- Бұл құрылғыны жанып тұрған сіріңкелерді, ыстық күлді, темекі тұқылдарын, тез тұтанатын, коррозиялық, өрт немесе жарылыс қаупі бар заттарды, сұйықтықтарды тазалау үшін пайдаланбаңыз.
- Бұл құрылғы денсаулыққа қауіпті шаңды тазартуға арналмаған.
- Құрылғыны құрғақ жерде сақтаңыз.
- Зақымдалған құрылғыны пайдаланбаңыз.
- Құрылғыны ашпаңыз немесе жөндеуді өзіңіз жасамаңыз. Қызмет көрсетуді және жөндеуді тек уәкілетті сервистік орталықтың білікті мамандары ғана жүзеге асыруы тиіс.
- Құрылғыны тек осы пайдаланушы нұсқаулығында сипатталған мақсатқа сай пайдаланыңыз.

- Бұл құрылғымен баспалдақты тазалау кезінде абай болыңыз.
- Құрылғыға кіретін саптамалар мен қосалқы бөлшектерді ғана қолданыңыз.
- Құрылғы саудалық мақсатта пайдалануға арналмаған.
- Құрылғы балалар мен білекті, сезімді немесе ақыл-ой қабілеті шектеулі адамдар үшін, олардың қауіпсіздігіне жауапты басқа адамдар бақылайтын жағдайларды қоспағанда, пайдалануға арналмаған. Балаларға құрылғымен ойнауға рұқсат бермеңіз.

## **Өнімнің қызмет ету мерзімі**

- Өнімнің қызмет ету мерзімі - 2 жыл. Көрсетілген қызмет мерзімі тұтынушы осы басшылықтың талаптарын сақтаған жағдайда жарамды.

## **Аса маңызды бас тартулар тізімі**

- Қатты ұшқын кезінде немесе қатты діріл пайда болған кезде қолдануға болмайды.
- Үзілген немесе ашық электр кәбілімен қолдануға болмайды.
- Түтін пайда болған кезде өнімнің корпусынан тікелей қолдануға болмайды.

## **Қызметкерлердің ықтимал қате әрекеттері**

- Зақымдалған тұтқамен немесе зақымдалған қорғаныспен қолдануға болмайды.
- Жаңбыр кезінде ашық жерде қолдануға болмайды.
- Корпусқа су кірген кезде қоспаңыз.

## **Шекті күйлердің критерийлері**

- Электр кәбілі тозған немесе зақымдалған.
- Өнімнің корпусы зақымдалған.

## Құрылғы сұлбасы

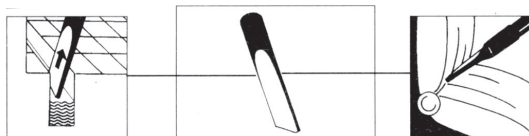


1. Тұтқа.
2. Қосқыш.
3. Кіріс құбыры.
4. Сүзгі себеті.
5. Қауіпсіздік қалқымалы клапаны.
6. Контейнер ысырмасы.
7. Контейнер.
8. Икемді шланг ұясы.
9. Дөңгелектер.
10. Икемді шланг.
11. Түтік ұзартқыш.
12. Ауа қабылдау сүзгісі.
13. Үлкен вакуумдық саптама.
14. Шаң жинайтын мата сөмкесі.
15. Көбік сүзгісі.
16. Саңылауларға арналған саптама.
17. Розетка (тек AFP-1425 моделі үшін).

## Саптамалар

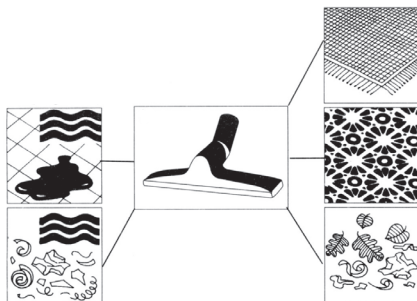
### Саңылауларға арналған саптама

Бұл саптаманы саңылаулар, бұрыштар, сөрелер және т. б. сияқты қиын жерлерде тазалау үшін пайдаланыңыз.

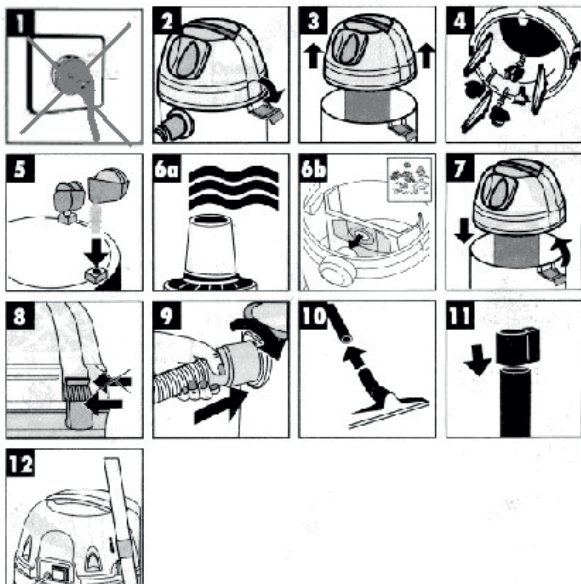


### Шаңсорғышқа арналған үлкен саптама

Еденді тазалау үшін осы саптаманы пайдаланыңыз.



## Құрастыру

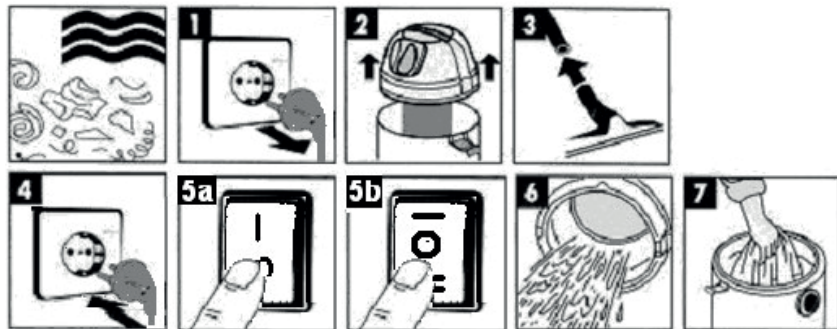


### ЕСКЕРТУ:

Сур. 6а: дымқыл шаңсорғыш үшін жинақталымнан көбік сүзгісін пайдаланыңыз.

Сур. 6б: құрғақ тазалау үшін шаңсорғыш шүберек сөмкесін пайдаланыңыз.

## Ылғалды тазалау

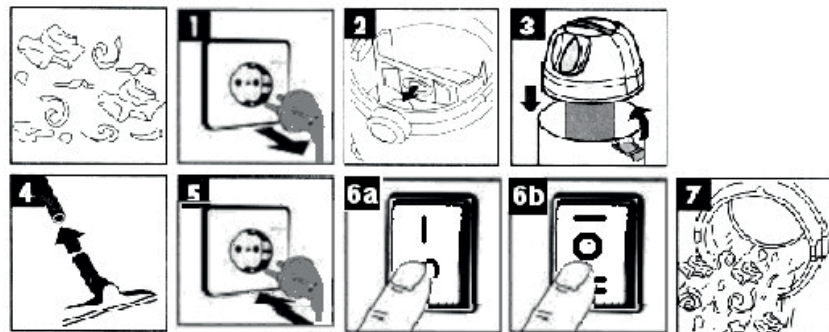


1. Сүзгіні ауыстырмас бұрын құрылғыны қуат көзінен ажыратыңыз (сур. 1).
2. Берілген көбік сүзгісін сүзгі себетіне орнатыңыз (сур. 2).
3. Штепсельді ашаны розеткаға қосыңыз (сур. 4) және қосқышты басыңыз, содан кейін құрылғы жұмыс істей бастайды (сурет. 5a немесе 5b).

**ЕСКЕРТУ:** шаңсорғышты қосу үшін қосқышты «I» күйіне, өшіру үшін «O» күйіне ауыстырыңыз. Шаңсорғыш шлангісін электр құралына жалғаған кезде, шаңсорғыш желіге қосылғаннан және электр құралын қосқаннан кейін 3-5 секундтан кейін жұмыс істей бастайды, шаңсорғыш электр құралын өшіргеннен кейін бірден жұмысын тоқтатады.

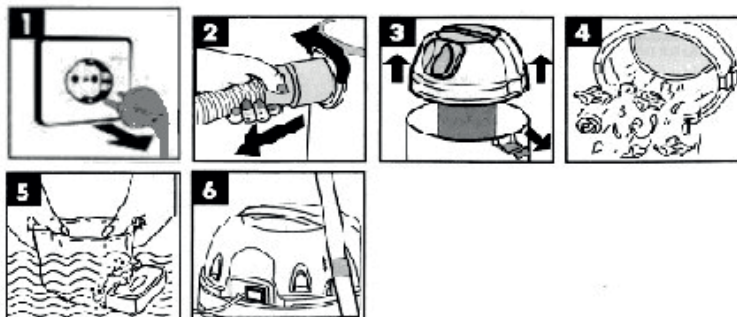
**НАЗАР АУДАРЫҢЫЗ:** шаң жинайтын шүберек сөмке дымқыл шаңсорғышқа жармайды, оны тек құрғақ тазалау үшін пайдаланыңыз.

## Құрғақ тазалау



1. Сүзгіні ауыстырмас бұрын құрылғыны қуат көзінен ажыратыңыз (сур. 1).
2. Шаң жинағышты алыңыз шүберек сөмке және оны шаңнан тазартыңыз немесе ауыстырыңыз. Шаң жинайтын мата сөмкесін орнына қойыңыз (сур. 2).
3. Штепсельді ашаны розеткаға қосыңыз (сур. 5) және қосқышты басыңыз, содан кейін құрылғы жұмыс істей бастайды (сур. 6a немесе 6b).

## Қызмет көрсету және күтім



1. Тазалау алдында құрылғыны қуат көзінен ажыратыңыз.
2. Көбік сүзгісін алыңыз (сур. 3) және оны суға шайыңыз (сур. 5).

**ЕСКЕРТУ:** сүзгіні тазалау үшін жуғыш заттарды қолданбаңыз. Құрылғыны қолданар алдында сүзгінің толығымен құрғақ екеніне көз жеткізіңіз.

## Техникалық сипаттамалар

Үлгісі	AFP-1220	AFP-1425
Сауда белгісі	FinePower	
Желі баптаулары	220-240 В, 50 Гц	
Қуат	1200 Вт	1400 Вт
Контейнер көлемі	20 л	25 л
Үрлеу	Бар	
Сейілту	19 кПа	
Икемді шлангтың ұзындығы	32 мм	
Икемді шлангтың ұзындығы	2 м	
Өндіріс материалы	Тот баспайтын болат	
Сүзгі	Көбік сүзгісі	Көбік сүзгісі, HEPA сүзгісі
Қуат кәбілінің ұзындығы	4,5 м	
Қорғау класы	II	
Қорғау дәрежесі	IPX4	

## Жинақталым

- Құрылғы.
- Ұзартқыш түтік — 2 дана.
- Икемді шланг.
- Шаң жинайтын мата сөмкесі.
- Көбік сүзгісі.
- Еден щеткасы.
- Саңылауларға арналған саптама.
- Дөңгелектер — 4 дана.
- Электр құралына арналған адаптер.
- Пайдалану бойынша нұсқаулық.

## Монтаждау, сақтау, тасымалдау (тасу), өткізу және кәдеге жарату ережелері мен шарттары

- Құрылғы ешқандай орнатуды немесе тұрақты бекітуді қажет етпейді.
- Құрылғыны сақтау дайындаушы мен тұтынушының жылытылатын бөлмелерінде ауа температурасы 5 °С-тан 40 °С-қа дейін болған кезде және 80%-дан аспайтын ауаның салыстырмалы ылғалдылығы кезінде қаптамада жүргізілуі тиіс. Бөлмелерде коррозия тудыратын агрессивті қоспалар (қышқыл булары, сілтілер) болмауы тиіс.
- Құрылғыны тасымалдау құрғақ ортада жүзеге асырылуы керек.
- Құрылғы мұқият өңдеуді қажет етеді, оны шаң, кір, соққы, ылғал, от және т.б. әсерінен қорғаңыз.
- Құрылғы Қазақстан Республикасының қолданыстағы заңнамасына сәйкес сатылуы тиіс.
- Осы бұйымды кәдеге жарату қалдықтарды қайта өңдеу жөніндегі жергілікті нормалар мен ережелерге сәйкес жүзеге асырылуға тиіс.
- Осы өнімді дұрыс кәдеге жаратуды қамтамасыз ете отырып, Сіз қоршаған ортаға және адам денсаулығына ықтимал зиянды бақылаусыз қалдықтардың шығарылуын алдын алуға және материалдық ресурстарды ұтымды пайдалануға көмектесесіз. Осы өнімді қабылдау және кәдеге жарату пункттері туралы толығырақ ақпаратты жергілікті муниципалдық органдардан немесе тұрмыстық қоқысты шығару жөніндегі кәсіпорыннан алуға болады.
- Құрылғының ақаулығы анықталған жағдайда дереу уәкілетті қызмет көрсету орталығына жүгіну немесе құрылғыны кәдеге жарату қажет.



## Қосымша ақпарат

**Өндіруші:** ЮНКАН ЦЗЕНО Индастриал энд Трэйд Ко., ЛТД.  
Сялиси өнеркәсіп аймағы, Юнкан қ., Чжэцзян пров., Қытай.  
Қытайда жасалған.

**Импорттаушы / Қазақстан Республикасында талаптар қабылдайтын заңды тұлға:** «DNS QAZAQSTAN (ДНС КАЗАХСТАН)» ЖШС, Астана қ-ы, Сарыарқа ауданы, Сарыарқа д-лы, 12 Ғ-т, Қазақстан Республикасы.

**Электронды пошта мекен-жайы:** info@dns-shop.kz

Өнімнің сыртқы түрі, оның сипаттамалары мен конфигурациясы пайдаланушыға алдын-ала ескертусіз өзгеруі мүмкін.  
Құрылғының нақты интерфейсі осы нұсқаулықта көрсетілгеннен өзгеше болуы мүмкін.



Өндіріс күні пайдаланушы нұсқаулығының орыс тіліндегі нұсқасында көрсетілген.

V.6

## **Өндіруші келесі жағдайларда кепілдік міндеттемелерге ие болмайды:**

- Кепілдік мерзімі аяқталды.
- Егер жеке (тұрмыстық, отбасылық) қажеттіліктерге арналған бұйым кәсіпкерлік қызметті жүзеге асыру үшін, сондай-ақ оның тікелей міндетіне сәйкес келмейтін басқа мақсаттарда пайдаланылған болса.
- Өндіруші бұйымды пайдалану кезінде пайдаланушы нұсқаулығының талаптарын бұзу, бұйымды орнату және оған қызмет көрсету жөніндегі ұсынымдарды, қосу ережелерін (бұйымның өзіне де, онымен байланысты бұйымдарға да сәйкес келмейтін желілік кернеудің әсері нәтижесінде туындаған қысқа тұйықталулар), бұйымды сақтау және тасымалдау кезінде өнім иесі және/немесе үшінші тұлғалар шеккен ықтимал материалдық, моральдық және өзге де зиян үшін жауапты болмайды.
- Механикалық зақымданудың барлық жағдайлары: өнімді пайдалану кезінде алынған сызаттар, жарықтар, деформациялар, соққы іздері, майысулар, кептелістер және т.б.
- Түрлендірулерді, рұқсат етілмеген жөндеулерді осындай жұмыстарды жүргізуге уәкілетті емес адамдар жүргізген жағдайлар. Егер ақаулық конструкцияны немесе бұйымның схемасын өзгерту, Өндіруші қарастырмаған сыртқы құрылғыларды қосу, Қазақстан Республикасының заңнамасына сай сәйкестік сертификаты жоқ құрылғыны пайдалану салдарынан туындаған болса.
- Егер бұйымның ақауы еңсерілмейтін күштің әсерінен (табиғи элементтер, өрт, су тасқыны, жер сілкінісі, тұрмыстық факторлар және Өндірушіге тәуелді емес басқа жағдайлар) немесе Өндіруші болжай алмаған үшінші тұлғалардың әрекеттерінен туындаса.
- Бұйымның толық немесе ішінара істен шығуына алып келген бұйымның ішіне бөгде заттардың, өзге денелердің, заттектердің, сұйықтықтардың, жәндіктердің немесе жануарлардың түсуінен, агрессивті ортаның әсерінен, жоғары ылғалдылықтан, жоғары температуралардан туындаған ақау.
- Егер зақымданулар (кемшіліктер) зиянды бағдарламалық қамтаманың; БҚ ұсынушысының осы қызметті ұсынбауына байланысты мүмкіндігінсіз бұйымның бағдарламалық ресурстарына қолжетімділіктің болмауына әкеп соққан құпиясөздерді (кодтарды) оларды жинау/қалпына келтіру мүмкіндігінсіз орнату, ауыстыру немесе жою әсерінен туындаса.
- Егер жұмыстың ақаулықтары қуат беруші, кәбілдік, телекоммуникациялық желілердің, радиосигнал қуатының стандарттарға немесе техникалық регламенттеріне сәйкес келмеуінен, оның ішінде бедер ерекшеліктерінен және басқа да осыған ұқсас сыртқы факторлардан, бұйымның желі әрекет ететін шекарада немесе аймақтан тыс жерде пайдаланылуынан туындаған болса.
- Егер зақымданулар стандартты емес (түпнұсқалық емес) және/немесе сапсыз (зақымданған) шығыс материалдарын, керек-жарақтарды, қосалқы бөлшектерді, қуат беру элементтерін, әртүрлі үлгідегі ақпарат тасымалдағыштарды (CD, DVD дискілерді, жад карталарын, SIM карталарын, картридждерді қоса алғанда) пайдаланудан туындаса.
- Егер кемшіліктер үйлесімсіз контентті (әуендерді, графиканы, бейне және басқа файлдарды, Java қосымшаларын және оларға ұқсас бағдарламаларды) алуға, орнатуға және пайдалануға байланысты туындаған болса.
- Осы бұйыммен жанасып жұмыс істейтін басқа жабдыққа келтірілген залалға

# Кепілдік талоны

SN/IMEI: \_\_\_\_\_

Кепілдікке қойылған күні: \_\_\_\_\_

Өндіруші бүкіл кепілдік мерзімі ішінде құрылғының үздіксіз жұмыс істеуіне, сондай-ақ материалдар мен жинақтарда ақаулардың болмауына кепілдік береді. Кепілдік кезеңі бұйымды сатып алған сәттен басталады және тек қана жаңа өнімдерге қолданылады.

Кепілдік қызмет көрсетуге пайдаланушы нұсқаулығына сәйкес бұйымды пайдалану шартымен кепілдік мерзімі ішінде тұтынушының кесірінен істен шықпаған элементтерді тегін жөндеу немесе ауыстыру кіреді. Элементтерді жөндеу немесе ауыстыру уәкілетті сервистік орталықтардың аумағында жүргізіледі.

Кепілдік мерзімі: 12 ай.

Пайдалану мерзімі: 24 ай.

Сервистік орталықтардың өзекті тізімі келесі мекенжай бойынша:

<https://www.dns-shop.ru/service-center/>

**Кепілдік міндеттемелер және тегін сервистік қызмет көрсету, егер оларды ауыстыру бұйымды бөлшектеуге байланысты болмаса, тауардың жиынтықтылығына кіретін, төменде аталған керек-жарақтарға қолданылмайды:**

- ҚБП (Қашықтан басқару пультіне) арналған қуат элементтері (батареялар).
- Жалғағыш кәбілдер, антенналар және оларға арналған жалғастырғыш тетіктер, құлаққаптар, микрофондар, «HANDS-FREE» құрылғылары; жиынтықта жеткізілетін әртүрлі типтегі ақпарат тасымалдағыштар, бағдарламалық құрал (БҚ) және драйверлер (бұйымның қатты магниттік дискілердегі жинақтағышқа алдын ала орнатылған БҚ-ны қоса алғанда, бірақ онымен шектелмей), сыртқы енгізу-шығару құрылғылары және манипуляторлар.
- Қаптар, сөмкелер, белдіктер, тасымалдауға арналған баулар, монтаждық керек-жарақтар, құрал-саймандар, бұйымға қоса берілетін құжаттама.
- Табиғи тозуға ұшырайтын шығын материалдары мен бөлшектер



fine**Power**