



Руководство по эксплуатации

TWS-гарнитура F1

Уважаемый покупатель!

Благодарим Вас за выбор нашей продукции. Мы рады предложить Вам изделия и устройства, разработанные и изготовленные в соответствии с высокими требованиями к качеству, функциональности и дизайну. Перед началом эксплуатации внимательно прочитайте данное руководство, в котором содержится важная информация, касающаяся Вашей безопасности, а также рекомендации по правильному использованию продукта и уходу за ним. Позаботьтесь о сохранности настоящего руководства и используйте его в качестве справочного материала при дальнейшей эксплуатации изделия.

Назначение устройства

TWS гарнитура Kenshi оснащена технологией беспроводной связи Bluetooth и предназначена для прослушивания музыки.

Меры предосторожности

- Не подвергайте устройство воздействию чрезмерно высоких/низких температур, пыли, влажности, прямых солнечных лучей, сильной вибрации, а также сильного электромагнитного излучения.
- Продолжительное использование наушников при чрезмерно высокой громкости может привести к потере слуха.

1

- Избегайте попадания жидкости в устройство. Не используйте его в местах, где есть риск попадания устройства в воду (например: бассейн, водоем, ванна и т.п.).
- Изготовитель не гарантирует полную совместимость устройства с любыми приложениями от сторонних разработчиков и корректную работу этих приложений.
- Избегайте падения устройства с высоты и ударов о твердую поверхность.
- Помните, что батарея достигает максимальной работоспособности после двух-трех циклов полной зарядки и разрядки.
- Используйте только разрешенные производителем зарядные устройства и аксессуары. Использование прочих аксессуаров нарушает условия предоставления гарантии и может быть опасно.
- Производитель оставляет за собой право вносить изменения в характеристики устройства без предварительного уведомления потребителя. Приносим свои извинения за возможные неудобства.
- Используйте мягкую хлопчатобумажную ткань для очистки корпуса устройства. Не используйте химические вещества, они могут повредить устройство.

2

- Данное устройство не предназначено для использования в коммерческих целях.
- Устройство не предназначено для использования детьми и лицами с ограниченными физическими, сенсорными или умственными способностями, кроме случаев, когда над ними осуществляется контроль другими лицами, ответственными за их безопасность. Не позволяйте детям играть с устройством.

Технические характеристики

- Модель: F1.
- Торговая марка: Kenshi.
- Параметры питания: 5 В, 300 мА.
- Версия Bluetooth: 5.4.
- Стандарт беспроводной связи: IEEE 802.15.1
- Частотный диапазон Bluetooth: 2400–2483,5 МГц.
- Мощность передатчика: 5 мВт.
- Радиус Bluetooth-сигнала: до 10 м.
- Поддерживаемые кодеки: SBC, AAC.
- Диапазон частот: 20 Гц – 20 кГц.
- Диаметр мембраны: 13 мм.
- Сопротивление: 32 Ω.
- Тип батареи: Li-Pol.
- Разъем для зарядки: Type-C.
- Емкость батареи гарнитуры: 33 мА·ч.
- Емкость батареи зарядного кейса: 300 мА·ч.
- Время работы в режиме разговора: до 3,5 часов*.
- Время зарядки гарнитуры: 1,5 часа.
- Время зарядки зарядного кейса: 2 часа.
- Вес (кейс + наушники): 44 г.

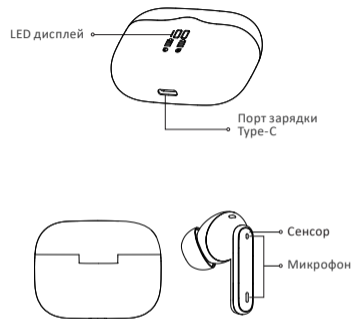
3

Комплектация

- Зарядный кейс.
- Наушники.
- Амбушюры.
- Кабель Type-C.
- Руководство по эксплуатации.

4

Схема устройства

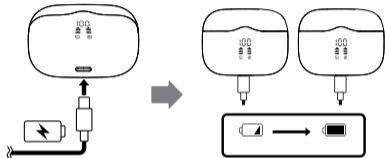


5

Эксплуатация

Внимание! Не используйте быструю зарядку.

Во время зарядки кейса и наушников LED дисплей показывает текущий уровень заряда, при полной зарядке индикатор перестает мигать.



Включение

1. Извлеките наушники из кейса, и они автоматически включатся.
2. Нажмите и удерживайте сенсорную панель в течение 3 секунд для ручного включения наушников.

Выключение

1. Вставьте наушники в кейс для автоматического отключения.
2. Нажмите и удерживайте сенсорную панель в течение 5 секунд для ручного выключения.

6

Сопряжение с телефоном

Достаньте наушники из кейса.

Откройте настройки Bluetooth на Вашем устройстве. Выберите устройство **Kenshi F1** в открывшемся меню для сопряжения.

Левый наушник

- Однократное нажатие: пауза/воспроизведение.
- Двойное нажатие: активация активного шумоподавления/прозрачный режим.
- Тройное нажатие: игровой/музыкальный режим.
- Нажмите и удерживайте две секунды, чтобы переключить песню/сбросить вызов.

Правый наушник

- Однократное нажатие: пауза/воспроизведение.
- Двойное нажатие: вызов голосового помощника.
- Тройное нажатие: игровой/музыкальный режим.
- Нажмите и удерживайте две секунды, чтобы переключить песню/сбросить вызов.

7

Звонок



Зарядка наушников

Вставьте наушники в кейс для автоматической зарядки.



8

Правила и условия монтажа, хранения, перевозки (транспортировки), реализации и утилизации

- Устройство не требует какого-либо монтажа или постоянной фиксации.
- Хранение устройства должно производиться в упаковке в отапливаемых помещениях у изготовителя и потребителя при температуре воздуха от 5 °C до 40 °C и относительной влажности воздуха не более 80%. В помещениях не должно быть агрессивных примесей (паров кислот, щелочей), вызывающих коррозию.
- Перевозка устройства должна осуществляться в сухой среде.
- Устройство требует бережного обращения, оберегайте его от воздействия пыли, грязи, ударов, влаги, огня и т.д.
- Реализация устройства должна производиться в соответствии с местным законодательством.
- После окончания срока службы изделия его нельзя выбрасывать вместе с обычным бытовым мусором. Вместо этого оно подлежит сдаче на утилизацию в соответствующий пункт приема электрического и электронного оборудования для последующей переработки и утилизации в соответствии с федеральным или местным законодательством.
- При обнаружении неисправности устройства следует немедленно обратиться в авторизованный сервисный центр или утилизировать устройство.

9

Дополнительная информация

Изготовитель: Шэньчжэнь Энльэ Индастри Ко., Лтд.
301-308&316-331, зд. С, промпарк Нью Ритейл Диджитал,
Наньчан комьюнити, ул. Сисян, р-н Баоань, г. Шэньчжэнь,
Китай.

Manufacturer: Shenzhen EnLe Industry Co.,Ltd.
301-308&316-331, Building C, New Retail Digital Industrial
Park, Nanchang Community, Xixiang Street, Bao'an District,
Shenzhen, China.
Сделано в Китае.

Импортер в России: ООО «ДНС ЛОДЖИСТИК».
690068, Россия, Приморский край, г. Владивосток, проспект
100-летия Владивостока, дом 155, корпус 3, офис 5.

Адрес эл. почты: dns-logistic.llc@mail.dlogistix.com.

Уполномоченное изготовителем лицо: ООО «Атлас».
690068, Россия, Приморский край, г. Владивосток, проспект
100-летия Владивостока, дом 155, корпус 3, офис 5.

Адрес эл. почты: atlas.llc@mail.dlogistix.com.

Товар соответствует требованиям ТР ТС (ЕАЭС).

Внешний вид изделия, его характеристики и комплек-
тация могут подвергаться изменениям без предвари-
тельного уведомления для улучшения качества.



ЕАЭС

Товар изготовлен (мм.гггг): _____ V.2

Гарантийный талон

SN: _____

Дата постановки на гарантию: _____

Производитель гарантирует бесперебойную рабо-
ту устройства в течение всего гарантийного срока,
а также отсутствие дефектов в материалах и сборке.
Гарантийный период исчисляется с момента приоб-
ретения изделия и распространяется только на но-
вые продукты.

В гарантийное обслуживание входит бесплатный
ремонт или замена элементов, вышедших из строя
не по вине потребителя в течение гарантийного сро-
ка при условии эксплуатации изделия согласно руко-
водству пользователя. Ремонт или замена элементов
производится на территории уполномоченных сер-
висных центров. Гарантийные обязательства и бес-
платное сервисное обслуживание не распростра-
няются на АКБ и иные принадлежности, входящие
в комплектность товара, если их замена не связана
с разборкой изделия.

Срок гарантии: 12 месяцев.

Срок эксплуатации: 12 месяцев.

Актуальный список сервисных центров по адресу:
<https://www.dns-shop.ru/service-center/>

Для заметок

