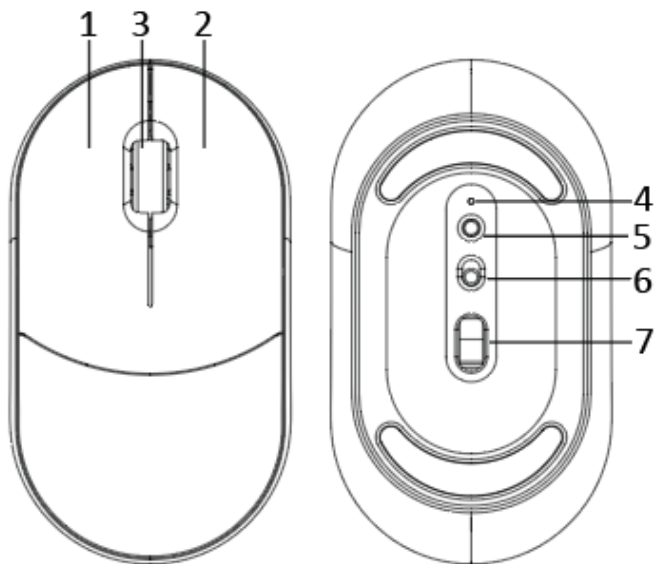


Мышь беспроводная Keyron WM-MS003

Назначение устройства

Мышь – это устройство для управления курсором и отдачи различных команд компьютеру.

Схема устройства



1. Левая кнопка мыши.
2. Колесико / средняя кнопка мыши.
3. Правая кнопка мыши.
4. Индикатор режима.
5. Кнопка переключения режимов.
6. Переключатель питания.
7. Оптический сенсор.

Характеристики

- Модель: WM-MS003
- Торговая марка: KEYRON
- Тип мыши: оптическая (светодиодная)
- Модель сенсора: PAW3220
- Общее количество кнопок: 3
- Переключатели: бесшумные
- Интерфейс подключения: ресивер 2,4 ГГц, Bluetooth
- Ресурс нажатий: 3 млн
- Разрешение сенсора: 1600 dpi
- Частота опроса: 250 Гц
- Ускорение: 10 G
- Материал изготовления: пластик
- Тип подключения: беспроводной
- Тип батареек: 1xAA
- Рабочая дистанция: 8–10 м
- Параметры питания: 1,5 В = 10 мА
- Габариты мыши: 109,8 x 61 x 27 мм

- Вес: 52 ± 5 г
- Совместимость: Windows/MacOS/Linux/Android
- Стандарт беспроводной связи: IEEE 802.15.4
- Диапазон частот: 2402–2480 МГц
- Мощность передатчика: 0 дБм

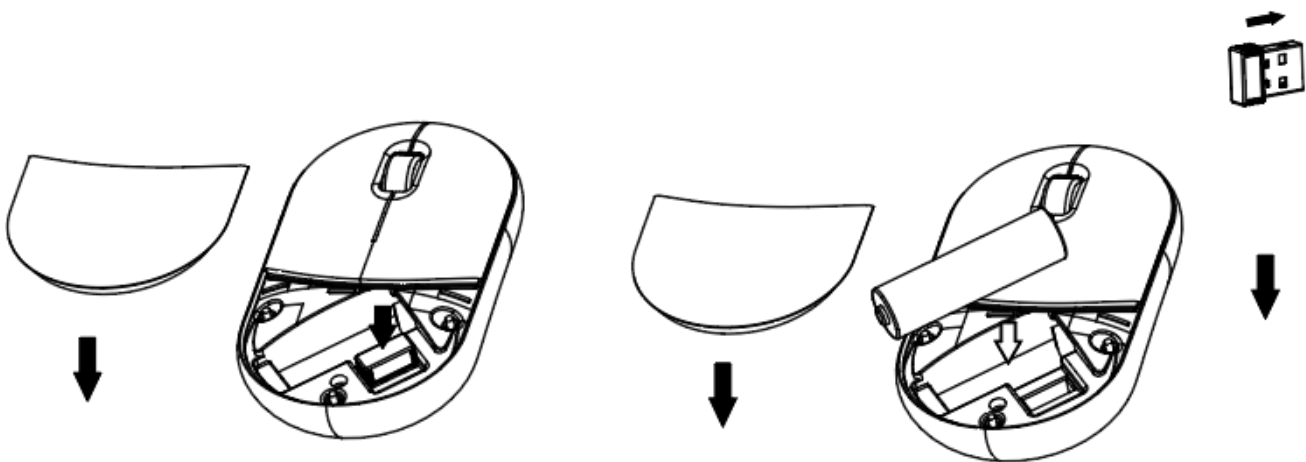
Меры предосторожности

- Не производите никаких изменений в конструкции устройства.
- Во избежание короткого замыкания не допускайте контакта устройства с любыми жидкостями, не помещайте рядом с ним открытые ёмкости с жидкостью.
- Не подвергайте устройство воздействию электромагнитного излучения.
- Устройство не предназначено для использования в коммерческих целях.
- Устройство не предназначено для использования детьми и лицами с ограниченными физическими, сенсорными или умственными способностями, кроме случаев, когда над ними осуществляется контроль другими лицами, ответственными за их безопасность. Не позволяйте детям играть с устройством.

Эксплуатация

Подключение мыши с помощью ресивера

1. Откройте спинку мыши, достаньте ресивер и вставьте AA батарею, как это показано на схеме ниже.
2. Включите мышь и переключите режим мыши на 2,4 ГГц (индикатор режима будет гореть красным), нажимая на кнопку переключения режимов.
3. Вставьте ресивер в USB-порт на компьютере и дождитесь завершения мастера установки.



Сопряжение мыши с ресивером было произведено на заводе-изготовителе. В случае, если соединение с мышью отсутствует, произведите сопряжение вручную следующим способом:

1. Включите мышь и переключите режим мыши на 2,4 ГГц.
2. Зажмите левую, правую и среднюю кнопку мыши на 3 секунды.
3. Индикатор режима начнет мигать красный цветом в течение 20 секунд, за это время следует подключить ресивер к компьютеру.

Подключение мыши с помощью Bluetooth

1. Откройте спинку мыши и вставьте AA батарею, как это показано на схеме выше.
2. Включите мышь и переключите ее в режим Bluetooth 1 (индикатор режима горит зеленым) или Bluetooth 2 (индикатор режима горит синим), нажимая на кнопку переключения режимов.

3. Выбрав нужный режим, нажмите и удерживайте нажатой кнопку переключения режимов еще раз в течение 3–5 секунд. Индикатор режима начнет быстро мигать.
4. Перейдите во вкладку поиска Bluetooth устройств на компьютере и выберите BT3.0 WM-MS003 или BT5.0 WM-MS003, в зависимости от выбранного режима.
5. Дождитесь завершения мастера установки. Устройство готово к использованию.

После того как вы установите соединение в первый раз, устройство будет автоматически подключаться к компьютеру при включении.

Смена режимов

Для смены режима подключения нажмите на кнопку переключения режимов. Всего доступно 3 режима: 2,4 ГГц, Bluetooth 1 (версия 3.0), Bluetooth 2 (версия 5.0).

Правила и условия монтажа, хранения, перевозки (транспортировки), реализации и утилизации

- Устройство не требует какого-либо монтажа или постоянной фиксации.
- Хранение устройства должно производиться в упаковке в отапливаемых помещениях у изготовителя и потребителя при температуре воздуха от 5 °С до 40 °С и относительной влажности воздуха не более 80 %. В помещениях не должно быть агрессивных примесей (паров кислот, щелочей), вызывающих коррозию.
- Перевозка устройства должна осуществляться в сухой среде.
- Устройство требует бережного обращения, оберегайте его от воздействия пыли, грязи, ударов, влаги, огня и т.д.
- Реализация устройства должна производиться в соответствии с местным законодательством.
- После окончания срока службы изделия его нельзя выбрасывать вместе с обычным бытовым мусором. Вместо этого оно подлежит сдаче на утилизацию в соответствующий пункт приема электрического и электронного оборудования для последующей переработки и утилизации в соответствии с федеральным или местным законодательством. Обеспечивая правильную утилизацию данного продукта, вы помогаете сберечь природные ресурсы и предотвращаете ущерб для окружающей среды и здоровья людей, который возможен в случае ненадлежащего обращения. Более подробную информацию о пунктах приема и утилизации данного продукта можно получить в местных муниципальных органах или на предприятии по вывозу бытового мусора.
- При обнаружении неисправности устройства следует немедленно обратиться в авторизованный сервисный центр или утилизировать устройство.

Дополнительная информация

Manufacturer: Dongguan Weiji Electronic Technoic Technology Co., Ltd.

No. 595, Jienan Road, Xiaojiejiao, Humen Town, Dongguan City, Guangdong Province, China.

Изготовитель: Дунгуань Вэйцзи Электроник Тэктоик Тэктолоджи Ко., Лтд.

№595, шоссе Цзенань, Сяоцзецзяо, Хумэнь, г. Дунгуань, пров. Гуандун, Китай.

Сделано в Китае.

Импортер в России / уполномоченное изготовителем лицо: ООО «Атлас», 690068, Россия, Приморский край, г. Владивосток, проспект 100-летия Владивостока, дом 155, корпус 3, офис 5.

Адрес электронной почты: atlas.llc@ya.ru

Товар соответствует требованиям технического регламента Евразийского экономического союза ТР ЕАЭС 037/2016 «Об ограничении применения опасных веществ в изделиях электротехники и радиоэлектроники».

Внешний вид изделия, его характеристики и комплектация могут подвергаться изменениям без предварительного уведомления.



Дата изготовления, сроки гарантии и эксплуатации указаны на упаковке.

V.1