

1976  
до сегодня

# ЭЛЕКТРИЧЕСКИЙ ПАНЕЛЬНЫЙ КОНВЕКТОР

ivigo®  
ivigo.com

## МОДЕЛИ:

РУЧНОЙ

ЦИФРОВОЙ

ЕРК4550M05 ЕРК4550E05

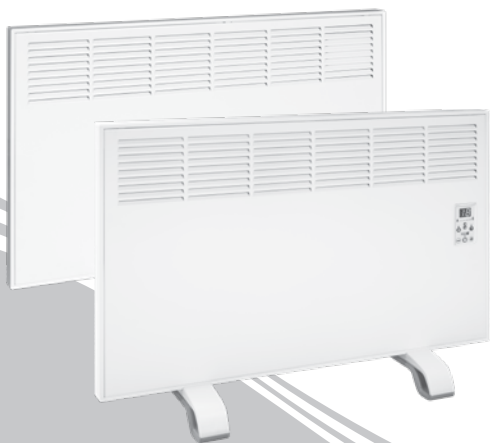
ЕРК4550M07 ЕРК4550E07

ЕРК4570M10 ЕРК4570E10

ЕРК4570M15 ЕРК4570E15

ЕРК4590M20 ЕРК4590E20

ЕРК4590M25 ЕРК4590E25





## ЭКОЛОГИЧЕСКАЯ ПОЛИТИКА

---

IVIGO обязуется;

- Мы стремимся выполнять требования законодательства
- Улучшать все исполнения касающихся окружающую среду,
- Стараемся свести к минимуму отходы сырья, обезвреживать их и вторично использовать в технологическом процессе, продукты не подлежащие вторичной переработке утилизируются современным методом.
- Мы ответственно используем энергию, сырье, природные ресурсы.
- Мы наставляем наших посредников и поставщиков на тему окружающей среды.
- Мы проводим обязательные консультации с заинтересованными сторонами, работниками фирмы, их семьями и организациями.

произведено в соответствии стандарта  
TS EN 60335-2-30: 2011 A11: 2012



*Scan me*

## Уважаемые покупатели,

---



Просим Вас внимательно прочитать руководство по эксплуатации для эффективного использования изделий, а так же просим сохранить ее на будущее:

1. При покупке изделия не забудьте проверить правильность заполнения гарантийного талона продавцом и наличия печати.
2. Изделие получена рекламой, обратитесь в ближайший сервис за оформлением и подтверждением гарантийного талона.
3. В современном производстве прибор прошел требовательный контроль на качество. Внимательно прочитайте инструкцию перед началом использования конвектора, сохраните инструкцию на будущее.
4. Пожалуйста, обращайтесь в службы поддержки покупателей, в необходимости сервиса для прибора.
5. Прибор не работает при первом включении или есть дефект, обращайтесь в ближайший сервис или в службу информационной и технической поддержки фирмы.
6. При использовании по нормативам руководства, срок эксплуатации 10 лет.



## ΟΔΗΓΙΕΣ ΑΣΦΑΛΕΙΑΣ

---

- Электрический Панельный Конвектор надо включать в электросеть (АС) переменного тока с напряжением 220-240 V, указанного на корпусе прибора.
  - Вставьте вилку Электрического Панельного Конвектора в заземленную розетку. Из за неправильного использования прибора фирма не несет ответственности.
  - Не пользуйтесь Электрическим Панельным Конвектором, если он упал или наклонился на бок. Включайте только тогда, когда находится на ровном вертикальном положении.
  - Проверьте сохранность конвектора после вскрытия амбалажа, есть ли есть неполадка, обращайтесь в центр, продавший Вам товар или к дилеру с гарантийным талоном и чеком.
  - Будьте внимательны при использовании напольного Электрического Панельного Конвектора, поверхность пола должна быть ровной.
  - Обязательно вынимайте вилку прибора из розетки, если не собираетесь использовать его в ближайшее время.
  - Кабель Электрического Панельного Конвектора не должен валяться под ногами. Можно упасть, спотыкнувшись.
  - Оберегайтесь ударов и зарापин при переносе и монтажа Электрического Панельного Конвектора.
  - Запрещается эксплуатация Электрического Панельного Конвектора в помещениях где находится и хранятся легковоспламеняющиеся вещества (бензин, растворители и т.п).
  - На прибор не должны попадать брызги и не нужно очищать водой. Оберегайтесь удара электрическим током.
  - Берегите Электрический Панельный Конвектор от перепада напряжения. Не тяните за шнур, а возьмите за вилку, когда вытаскиваете из сети.
  - При включении Электрического Панельного Конвектора не трогайте мокрыми руками. Всегда следите за вашими руками до включения прибора.
  - Ремонт и вскрытие корпуса Электрического Панельного Конвектора может производить только квалифицированный электромеханик и детям, другим персонам, которые не в состоянии пользоваться устройством с соблюдением мер предосторожности, запрещается пользоваться прибором.
- Будьте внимательны и предосторожны к детям, чтобы они не могли играть с прибором.
-



- Обязательно должны соблюдаться актуальные нормы для соединительного шнура и правила устройства электроустановок.
- Берегите каналы Электрического Панельного Конвектора от попадания инородных веществ, от возможного удара эл.током.
- Минимальное расстояние прибора от мебели, одежды и т.п 1 м.
- При использовании удлинителя для Электрического Панельного Конвектора соблюдайте все меры предосторожности.
- Шнур Электрического Панельного Конвектора не должен проходить через ковёр или палас.
- Не перегружайте эл.сеть больше одного прибора.
- Для перемещения Электрического Панельного Конвектора сначала выключите его, подождите до остывания. После остывания можете перенести его.
- Во время работы поверхность Электрического Панельного Конвектора нагревается. Не касайтесь поверхности конвектора, вероятность ожога.
- Прибор запрещается располагать непосредственно вблизи ванны, умывальника, бассейна.
- При работе Электрического Панельного Конвектора соблюдайте все противопожарные меры безопасности.
- Закрытое пространство перед конвектором или закрытие его шторами, приводит к ухудшению теплоотдачи и гигиенических характеристик прибора. Минимальное расстояние прибора от предмета 0, 50 м.
- Советуем регулярно чистить(в год не менее двух раз)пылесосом решетки нижней части и на поверхности панеля Электрического Конвектора.
- Не советуем использовать Электрический Конвектор в пыльной и интенсивно курящей среде.
- Не пользуйтесь Электрическим Панельным Конвектором, если у него поврежден шнур питания и его нужно заменить. Обращайтесь в центр, продавший Вам товар или к дилеру.
- Внимание, если розетка сильно нагрета, испорчена немедленно выключите прибор из электросети. Сильный нагрев указывает на неполадку розетки. Вызовите сантехника.

## СОДЕРЖАНИЕ

---



**1. ВВЕДЕНИЕ И ОБЩИЕ ТЕХНИЧЕСКИЕ  
ХАРАКТЕРИСТИКИ** 73



**2. ИНСТРУКЦИИ ПО МОНТАЖУ** 78



**3. ИНСТРУКЦИЙ ИСПОЛЬЗОВАНИЯ** 81



**4. ОЧИСТКА И ОБСЛУЖИВАНИЕ** 84



**5. СВЕДЕНИЯ О ТРАНСПОРТНЫХ ПЕРЕВОЗКАХ** 85



**6. ПРАКТИЧНАЯ И ПОЛЕЗНАЯ ИНФОРМАЦИЯ** 85



**7. ГАРАНТИЙНЫЕ ОБЯЗАТЕЛЬСТВА** 85



## 1. ВВЕДЕНИЕ И ОБЩИЕ ТЕХНИЧЕСКИЕ ХАРАКТЕРИСТИКИ

### ПАНЕЛЬНЫЙ КОНВЕКТОР С РУЧНОЙ РЕГУЛИРОВКОЙ

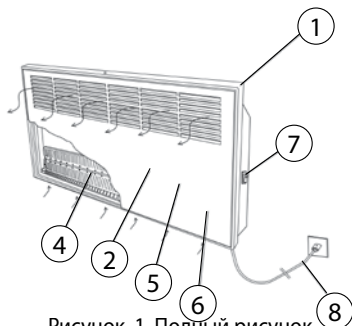
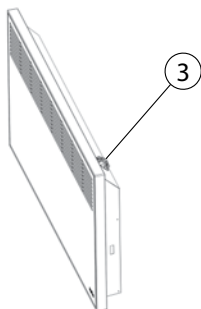



Рисунок 1. Полный рисунок электрического конвектора с ручной регулировкой.



Корпус и передняя крышка Электрического Панельного Конвектора IVIGO произведены из высококачественного холодного стального листа. Алюминиевый резистанс внутри прибора нагревает при помощи крылышек. Холодный поток воздуха проходит через нижние каналы, нагревается через резистанс, нагретый воздух выходит через верхние решётки. Происходит естественная конвекция воздуха и обогрев помещения. Электрические Панельные Конвекторы нагреваются за короткое время, по размерам занимают мало места и очень легкие-самые наилучшие превосходства.

Краска не содержит химических веществ, вредных для здоровья человека.

1. Корпус
2. Передняя крышка
3. Термостат и регулировка
4. Резистанс
5. Воспринимающий окружающей температуры (встроенный)
6. Предохранительный термостат
7. Вкл.\Выкл. 
8. Кабель со штепселем



## ТЕХНИЧЕСКИЕ ХАРАКТЕРИСТИКИ

Панельный Конвектор С Ручной Регулировкой						
ТИП	EPK 4550M05	EPK 4550M07	EPK 4570M10	EPK 4570M15	EPK 4590M20	EPK 4590M25
Длина мм	450	450	450	450	450	450
Ширина мм	500	500	700	700	900	900
Глубина мм	80	80	80	80	80	80
Вес кг	5.3	5.3	6.9	7.2	9	9.2
Мощность Ватт	460-550	685-820	910-1085	1370-1630	1825-2150	2280-2720
Напряжение Вольт	220-240	220-240	220-240	220-240	220-240	220-240
Эл.ток А	2.17	3.26	4.34	6.52	8.69	10.86
Частота Гц	50-60	50-60	50-60	50-60	50-60	50-60
Контроль цифрового показателя	-	-	-	-	-	-
Модуль режима работы энергии (Программирование)	-	-	-	-	-	-
Вкл\Выкл	Стандарт	Стандарт	Стандарт	Стандарт	Стандарт	Стандарт
Длина кабеля м	2	2	2	2	2	2
Класс защиты	I	I	I	I	I	I
Предохранительный термостат	Стандарт	Стандарт	Стандарт	Стандарт	Стандарт	Стандарт
Механический контроль термостата	Стандарт	Стандарт	Стандарт	Стандарт	Стандарт	Стандарт
Показатель электроэнергии	-	-	-	-	-	-
Цифровой показатель температуры	-	-	-	-	-	-
Plastic Legs	Стандарт	Стандарт	Стандарт	Стандарт	Стандарт	Стандарт
Wall Mounting Kit	Стандарт	Стандарт	Стандарт	Стандарт	Стандарт	Стандарт
Выбор Цвета	Белый	Белый	Белый	Белый	Белый, Цвет дерева	Белый, Цвет дерева





## ЦИФРОВОЙ ПАНЕЛЬНЫЙ КОНВЕКТОР

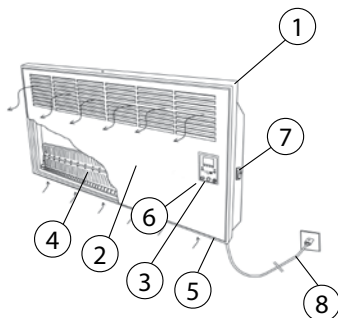



Рисунок 2. Полный рисунок электрического конвектора с цифровым показателем

Корпус и передняя крышка Электрического Панельного Конвектора IVIGO произведены из высококачественного холодного стального листа. Алюминиевый резистанс внутри прибора нагревает при помощи крылышек. Холодный поток воздуха проходит через нижние каналы, нагревается через резистанс, нагретый воздух выходит через верхние решётки. Происходит естественная конвекция воздуха и обогрев помещения. Электрические Панельные Конвекторы нагреваются за короткое время, по размерам занимают мало места и очень легкие-самые наилучшие превосходства.

Краска не содержит химических веществ, вредных для здоровья человека.

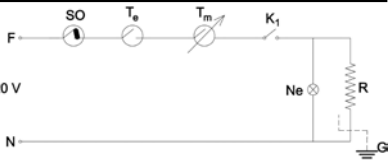
1. Корпус
2. Передняя крышка
3. Термостат и регулировка
4. Резистанс
5. Воспринимающий окружающей температуры (встроенный)
6. Предохранительный термостат
7. Вкл.\Выкл. 
8. Кабель со штепселем



\*For portable models



Рисунок 3. Схема электрического цикла Панельного Конвектора с ручной регулировкой



F: Фаза  
N: Нейтральное  
So: Предохранитель  
Te: Предохранительный термостат  
Tm: Ручной Контролируемый Термостат  
Ne: Неоновая лампа  
R: Сопротивление  
G: Заземление  
K1: Вкл\Выкл



Рисунок 4. Схема электрического цикла Панельного Конвектора с цифровым показателем

### Простой выбор модели электрического конвектора

Модель	Рекомендуемая сила мощности нагревателя (watt)	Площадь помещения (m2)
EPK 4550	500	3 - 6
EPK 4550	750	4 - 9
EPK 4570	1000	6 - 12
EPK 4570	1500	9-17
EPK 4590	2000	12 - 24
EPK 4590	2500	14-28

В таблице выбора модели температура внешней среды была принята во внимание 8-10 градусов. Нужная температура зависима от внешней температуры, от изоляции комнаты, от количества использования входной двери. Данные примеры в таблице средние, нужно принять в счёт все расчеты с таблицы для силы нагревателя.



### Цифровой Панельный Конвектор

ТИП	EPK 4550E05	EPK 4550E07	EPK 4570E10	EPK 4570E15	EPK 4590E20	EPK 4590E25
Длина мм	450	450	450	450	450	450
Ширина мм	500	500	700	700	900	900
Глубина мм	80	80	80	80	80	80
Вес кг	5.3	5.3	6.8	7.1	8.8	9.2
Мощность Ватт	460-550	685-820	910-1085	1370-1630	1825-2150	2280-2720
Напряжение Вольт	220-240	220-240	220-240	220-240	220-240	220-240
Эл.ток А	2.17	3.26	4.34	6.52	8.69	10.86
Частота Гц	50-60	50-60	50-60	50-60	50-60	50-60
Контроль цифрового показателя (Программирование)	Стандарт	Стандарт	Стандарт	Стандарт	Стандарт	Стандарт
Вкл\Выкл	Стандарт	Стандарт	Стандарт	Стандарт	Стандарт	Стандарт
Длина кабеля м	2	2	2	2	2	2
Класс защиты	I	I	I	I	I	I
Предохранительный термостат	Стандарт	Стандарт	Стандарт	Стандарт	Стандарт	Стандарт
Механический контроль термостата	-	-	-	-	-	-
Показатель электроэнергии	Стандарт	Стандарт	Стандарт	Стандарт	Стандарт	Стандарт
Цифровой показатель температуры	Стандарт	Стандарт	Стандарт	Стандарт	Стандарт	Стандарт
Plastic Legs	Стандарт	Стандарт	Стандарт	Стандарт	Стандарт	Стандарт
Wall Mounting Kit	Стандарт	Стандарт	Стандарт	Стандарт	Стандарт	Стандарт
Выбор Цвета	Белый	Белый	Белый	Белый	Белый, Серебристо-белый, Цвет дерева, Зеркальный, Black Matte	Белый, Серебристо-белый, Цвет дерева, Зеркальный, Black Matte
Exclusive Key Lock	Optional	Optional	Optional	Optional	Optional	Optional



## 2. ИНСТРУКЦИИ ПО МОНТАЖУ

1. Вскройте коробку, достаньте прибор вместе с предохранительной упаковкой. Очень осторожно, не причиняя вреда прибору, срежьте полиэтилен и отсоедините монтажный кронштейн от прибора.
2. Нельзя монтировать Электрический Конвектор непосредственно под электророзеткой, лучше всего расположить недалеко от розетки. После выбора удобного местоположения для конвектора по Рисунок 7', соблюдая отступы, приступите к измерению для сверления. Используйте Рисунок 5' и монтажный кронштейн в качестве шаблона. Для этого положите кронштейн лицевой стороной вниз и сделайте отметку карандашом, соблюдая минимальное расстояние от пола менее чем 100 мм. Для долгого срока службы конвектора соблюдайте боковые, верхние, нижние отступы (Рисунок 6.)
3. При помощи  $\varnothing 9$  мм дреля сделайте отверстие на стене и среди комплектующих найдите пластиковый дюбель, прибейте его в отверстия.
4. Используйте монтажный кронштейн в качестве шаблона и наметьте отверстия для сверления.

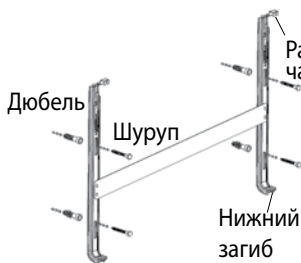


Рисунок 5. Подвижное крепление

МОДЕЛЬ	A	H (min/max)
ЕРК4550	280 mm (28 cm)	100/200 mm
ЕРК4570	400 mm (40 cm)	
ЕРК4590	600 mm (60 cm)	

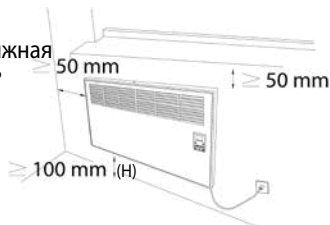


Рисунок 6. Допустимое расстояние

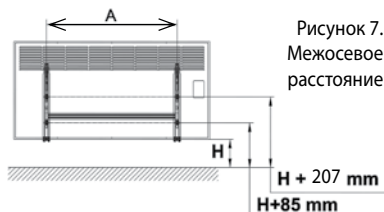


Рисунок 7. Межсетевое расстояние

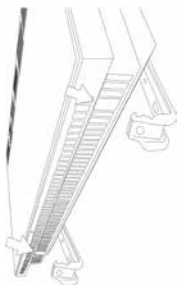


Рисунок 8.  
Фиксирование  
нижней части  
конвектора



Рисунок 10.  
Фиксирование  
верхней части  
конвектора, вид  
сзади

5. Нижнюю часть электрического панельного конвектора навесьте на монтажный кронштейн где (↓) стрелка указывает для фиксации.

6. Из монтажного кронштейна на полосе при помощи провода (есть в коробке) или подходящего инструмента вытаскивается крючок и затем прижимается до щелчка.

Примечание: Если хотите снять конвектор с горизонтально выверенных кронштейнах, закрепленных на стене, то потяните одновременно за крючками кронштейна, наклоните конвектор к себе. Держа крепко за края конвектора поднимите его.

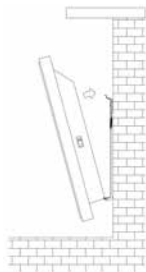


Рисунок 9.  
Фиксирование  
верхней части  
конвектора

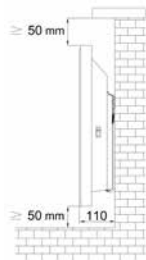


Рисунок 11.  
Полный вид  
расстояний  
готового  
монтажа  
прибора



## Подставка для установки на пол

- Вскройте коробку, достаньте прибор вместе с предохранительной упаковкой.
- Электрические панельные конвекторы для напольного использования следует изначально установить ножки напольный фиксированный с пластиковой накладкой ножки Рисунок А, выступы в ножках должны совпасть с выемками внизу конвектора (1) а затем ножки двигаются до тех пор, пока задняя часть не упрется в выступ на ножке (2).
- При помощи отварки завинтите шуруп на ножках с пластмассовой накладкой (5).
- Переверните прибор, поставьте на пол, приступите к эксплуатации. (6)

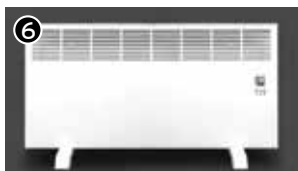
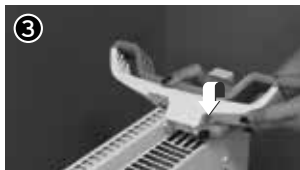


Рисунок А



### 3. ИНСТРУКЦИЙ ИСПОЛЬЗОВАНИЯ

#### Руководство по работе электрического конвектора с ручной регулировкой

Для работы включите сетевую вилку в заземленную розетку. Кнопку Вкл / Выкл на правой стороне прибора нажмите на Вкл. Конвектор включится.

#### Повышение и уменьшение температуры

При помощи ручной регулировки повышения и уменьшения температуры, расположенного на задней стороне конвектора с помощью кнопки Вкл /Выкл, можно регулировать любую температуру. Как показано ниже, поворотом руки вправо-влево термостата можно контролировать набор короткого или длительного периода времени.

#### Выключение

Кнопку Вкл / Выкл на правой стороне прибора нажмите на Выкл. После вытащите вилку из розетки.

**Примечание:** Просим Вас внимательно прочитать руководство (отделы ПРАКТИЧНАЯ и ПОЛЕЗНАЯ ИНФОРМАЦИЯ, ПРЕДУПРЕЖДЕНИЯ ПО БЕЗОПАСНОСТИ) до использования конвектора.



Рисунок 12. Основной регулятор термостата

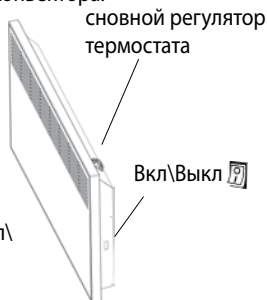


Рисунок 13. Вкл\Выкл с ручной регулировкой



## Инструкция Использования Электрического Панельного Конвектора

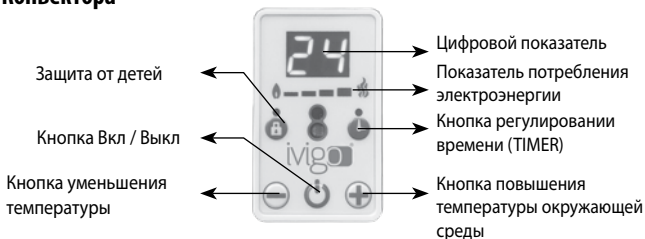


Рисунок 14. Блок управления

Для работы конвектора включите сетевую вилку в заземленную розетку. Кнопку Вкл / Выкл на (🔌) правой стороне прибора нажмите на Вкл. Несколько секунд нажмите на кнопку Вкл / Выкл (🔌) Конвектор включится. При включении на Цифровой Панели увидите цифровой показатель температуры.

Нота: На веб сайте [www.ivigo.com](http://www.ivigo.com) можете просмотреть видео ролик как использовать товар и в поисковых системах найти наш ролик "ivigo/ivigo конвекторный обогреватель"

### Повышение и уменьшение температуры:

При помощи кнопок повышения и уменьшения, расположенных с правой и с левой стороны кнопки Вкл / Выкл, можно регулировать любую температуру. Для повышения или уменьшения температуры (повышение кнопка (+), уменьшение кнопка (-)) нажмите до появления нужного числа. На панели будет показана температура окружающей среды, так как помещение сразу не нагреется. Прибор автоматически будет повышать или уменьшать потребление энергии до достижения заданной температуры, которая запрограммирована (Смотрите Показатель электроэнергии).





## **Программирование Замедлить включение / Автоматическое включение**

включает срок (48) часов. Нет ввода новой программы выше 8 часа, выше показатель 48 стирается. Пример: идёте на работу и до возвращения с работы хотите, чтобы прибор заработал. В этой ситуации вставьте вилку в розетку и кнопка Вкл / Выкл (Смотрите рисунок1) в позиции “1”, однако кнопка Вкл/Выкл должна быть в позиции Выкл. Перед нажатием на кнопку Вкл/Выкл, нужно нажать на кнопку Вкл. Регулирование времени. (🕒) Автоматическое включение прибора можно запрограммировать, нажатием на кнопку до нужного цифрового числа на панели. Регулирование закончилось, на панели будет виден предупредительный свет, свет будет гореть до начала работы конвектора. Прибор, по истёку регулируемого времени, начнёт работать и обогревать помещение.

## **Замедлить выключение / Автоматическое отключение**

Особенность автоматического выключения прибора во время работы. Замедлить выключение прибора возможно до 8 часов. Во время работы прибора автоматическое выключение можно запрограммировать нажатием на кнопку выкл. Регулирование времени до нужного цифрового числа на панели. Регулирование закончилось, на панели будет виден предупредительный свет. Свет будет гореть до конца работы конвектора и прибор, по истёку регулируемого времени (часа), автоматически выключится.

## **Защита от детей / Блокировка клавиш (блокировка от детей)**

Во время работы прибора нажмите 2-3 секунды на кнопку Вкл. регулирование времени (🕒), появится надпись “LO”. Вы увидите, что после регулирования кнопки на панели не будут работать. Для повторной работы кнопок блока управления панельного конвектора, нужно повторно нажать на кнопку Вкл. регулирование



времени (ⓘ) в течении короткого промежутка (2-3 секунд), появится надпись "UL". При появлении надписи все кнопки будут работать для дальнейшего использования.

**Nota:** при замыкании электричества и после его возврата ввод программы Замедлить включение и Замедлить выключение не стирается, остаётся в памяти и продолжит свою программу. Для прекращения введенной программы нужно выключить кнопку Вкл / Выкл (⏻).

### Key Locker (Optional)

*New Product*



Your convector heater is paired with the Exclusive Lock Key and allows locking of the temperature setting. In public places with multi user access or in private living spaces, max. room temperature shall be at your control.

1. The temperature setting buttons on your request.
2. Even though the users change, you control the max. ambient temperature.
3. The key can be paired with multiple units.



## 4. ОЧИСТКА И ОБСЛУЖИВАНИЕ

Отключите прибор от электросети, чтобы протереть внешнюю поверхность конвектора. Подождите пока остынет,потом протрите поверхность мягкой влажной трябкой. Не используйте для очистки моющие и абразивные средства. Электрический панельный конвектор прослужит долгие годы не нуждаясь в специальном уходе, благодаря своей конструкции.



## 5. СВЕДЕНИЯ О ТРАНСПОРТНЫХ ПЕРЕВОЗКАХ

1. Во время транспортировки и монтажа конвектор нужно беречь от ударов и столкновений. Конвекторы красятся электростатическим методом и выпекаются при высокой температуре из-за ударов и при столкновениях повредится краска, то она подлежит ручной обработке, при этом теряя первоначальный внешний вид и устойчивость,
2. Конвекторы должны транспортироваться и складироваться с пониженной влажностью без нарушения герметичности упаковки производителя, в связках до 20 штук, в горизонтальном положении друг на друге.
3. Соответствуйте инструкции перевозки на упаковке.



## 6. ПРАКТИЧНАЯ И ПОЛЕЗНАЯ ИНФОРМАЦИЯ

1. По ночам температуру комнаты можно понизить до 18-20 °С.
2. Вокруг конвектора должно быть свободное место для продуктивной работы.
3. Температуру комнаты можно понизить, если в доме никого нет больше 4 часов.



## 7. ГАРАНТИЙНЫЕ ОБЯЗАТЕЛЬСТВА

Гарантия фирмы MASTAŞ MAKİNA KALIP SANAYİ VE TİCARET A. Ş. не распространяется на дефекты и повреждения, вызванные неправильной эксплуатацией, а так же ниже перечисленные условия вне гарантии, если:

1. Будут изменены, стерты или неразборчиво прописаны в документах типовой или серийный номер прибора, дата продажи, либо повреждена пломба.
2. Дефекты вызваны изменением вследствие применения прибора с целью не соответствующей установленной сферы применения данного прибора, указанной в руководстве по эксплуатации.
3. Установка, настройка изделия будет производиться вне сервиса - лицами, не имеющими на то соответствующих полномочий и квалификации.
4. После продажи прибора на механические повреждения связанные с перевозкой, разгрузкой, загрузкой, хранением (трещины, разломы,



царапины и т. п.), а также химические повреждения.

5. Повреждения, вызванные пожаром, ударом молнии и др.

6. Дефекты возникли вследствие низкого или чрезмерного электрического напряжения, использования незаземленной розетки, неполадок электрической системы, в которой использовалось данное изделие.

7. Дефекты, повреждения вызваны лицами – вне сервиса.

Срок гарантийного обслуживания изделия указан на обратной стороне листа и действителен только для производственных дефектах. Гарантия будет расторгнута, если на гарантийном талоне будут изменены, стерты серийный номер прибора, дата продажи изделия, полное наименование модели.

полное наименование модели: ЭЛЕКТРИЧЕСКИЙ ПАНЕЛЬНЫЙ КОНВЕКТОР

1. Срок гарантии начинается с момента первичной продажи прибора и в течение следующих 3 лет.

2. Все материалы, комплектующие входят в гарантийный срок фирмы IVIGO.


3. Поломка прибора, возникшая из-за нарушения правила техники безопасности и руководства эксплуатации в гарантию не входит.

### **пометка: ПЕРЕД ОБРАЩЕНИЕМ К ДИЛЕРУ, НУЖНО СДЕЛАТЬ СЛЕДУЮЩЕЕ**

1. В первую очередь проверьте, включена ли розетка в электросеть.

2. Проверьте нет ли повреждений на шнуре.

3. Проверьте работает ли розетка.

4. Проверьте работает ли кнопка Вкл\Выкл 

5. Все перечисленные условия выполнены, при нажатии на кнопку

Вкл\Выкл в течении 2-3 секунд прибор не работает, то пожалуйста без всяких вмешательств, обращайтесь в службы поддержки клиентов или в сервисную службу.

Все продукты производства IVIGO имеют сертификат CE.

Фирма Производитель: MASTAŞ Makina Kalıp Sanayi ve Ticaret A.Ş.

Nilüfer Bulvarı No: 3 NOSAB, Bursa / Türkiye