

Руководство пользователя soundcore AeroFit Pro (A3871)

ПРИЛОЖЕНИЕ



Google Play and the Google Play logo are trademarks of Google Inc.



Apple and the Apple logo are trademarks of Apple Inc.



Загрузите приложение soundcore, чтобы ощутить пространственное аудио, изменять настройки эквалайзера, обновлять встроенное ПО и исследовать больше функций.

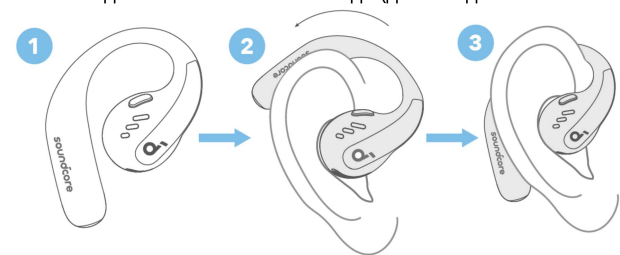
Если наушники не могут подключиться к приложению soundcore, переустановите приложение или обновите его до последней версии в магазине мобильных приложений.

ОБЗОР



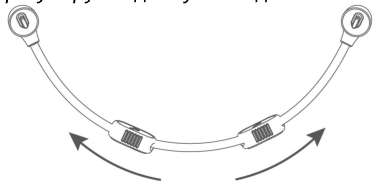
НОШЕНИЕ

Без отсоединяемого шейного обода (для ежедневного использования):



Достаньте наушники из зарядного кейса, затем поверните наушные крепления в ушных раковинах для достижения удобной посадки. С отсоединяемым шейным ободом (во время занятия спортом):

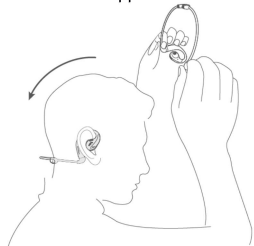
1. Отрегулируйте длину отсоединяемого шейного обода.



2. Пристегните наушники к отсоединяемому шейному ободу. Убедитесь в правильности установки, знаки на наушниках и отсоединяемом шейном ободу должны быть на одной линии.

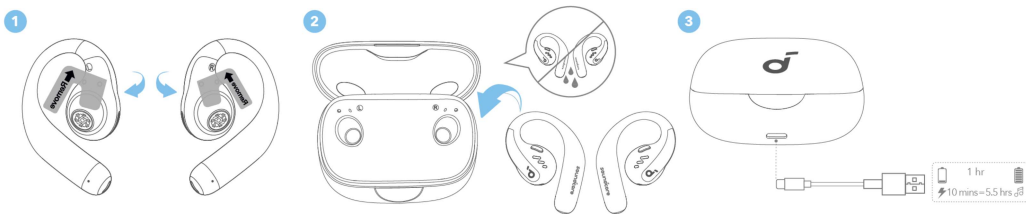


3. Положите отсоединяемый шейный обод на шею за голову и разместите наушные крепления на ушах.



ЗАРЯДКА

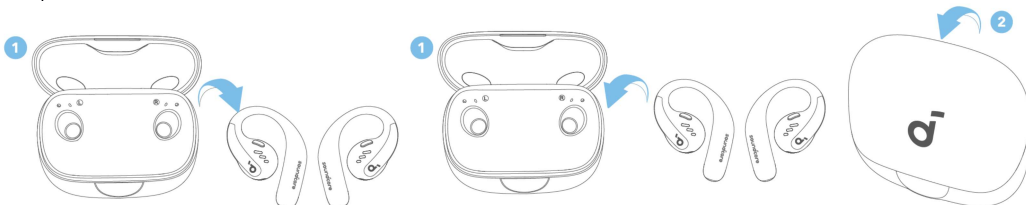
Перед первым использованием не забудьте удалить изолирующие стикеры с наушников.



1. Поместите наушники в зарядный футляр и закройте его.
 - Полностью высушите наушники и зарядный порт USB-C перед зарядкой.
- Индикация низкого уровня заряда батареи
 Наушники: Вы услышите голосовое уведомление о низком уровне заряда батареи.
 Зарядный кейс: Включается красная светодиодная полоска.

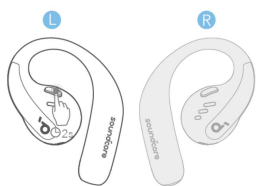
ВКЛЮЧЕНИЕ И ВЫКЛЮЧЕНИЕ

С зарядным кейсом:



Нажмите, чтобы открыть зарядный кейс. Наушники включатся автоматически. Для выключения верните наушники в зарядный кейс и закройте его.

Без зарядного кейса:



Для включения одного наушника нажмите и удерживайте кнопку соответствующего наушника в течение 2 секунд.
 Для выключения обоих наушников нажмите и удерживайте кнопку левого или правого наушника в течение 2 секунд.

Наушники автоматически выключатся через 30 минут, если они не подключены.
 Длительность можно настроить в приложении soundcore.

СОПРЯЖЕНИЕ



После удаления изолирующих стикеров с наушников верните наушники в зарядный кейс, затем нажмите кнопку для активации сопряжения по Bluetooth. Вы также можете провести сопряжение, закрыв и снова открыв крышку кейса, когда наушники находятся в нем. Наушники автоматически перейдут в режим сопряжения по Bluetooth при первом подключении. Для подключения выберите **soundcore AeroFit Pro** в списке Bluetooth-устройств.

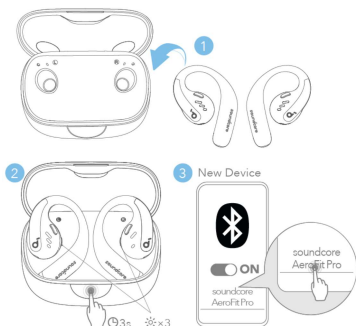
При сопряжении светодиодные индикаторы внутри зарядного кейса начнут мигать. После успешного сопряжения светодиодные индикаторы внутри зарядного кейса останутся включены на 1 секунду и погаснут. Затем они начнут медленно мигать.

После успешного подключения наушники автоматически будут подключаться к вашему устройству каждый раз, когда вы открываете зарядный кейс, пока вы не очистите историю сопряжений на вашем устройстве.

Сопряжение вручную



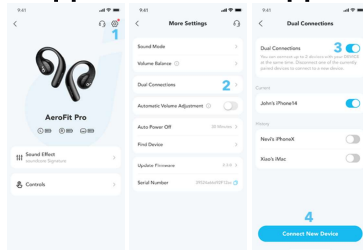
Для подключения к вашему устройству при выключенных наушниках нажмите и удерживайте кнопку на любом из наушников в течение 5 секунд для входа в режим сопряжения Bluetooth.



Если при дальнейшем использовании вы захотите подключить наушники к новому устройству, выполните следующие действия:

1. Поместите наушники обратно в зарядный кейс;
2. Нажмите и удерживайте кнопку на зарядном кейсе в течение 3 секунд, чтобы светодиодные индикаторы внутри кейса мигнули три раза;
3. Выберите **soundcore AeroFit Pro** в списке Bluetooth-устройств на вашем новом устройстве.

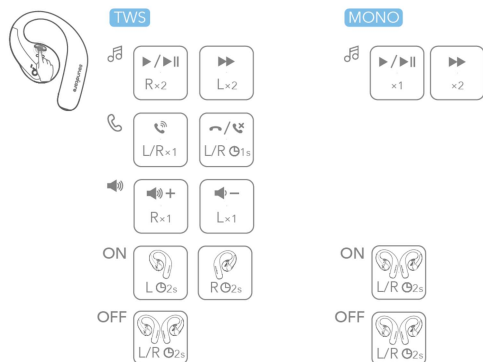
ПОДКЛЮЧЕНИЕ К ДВУМ УСТРОЙСТВАМ



Для подключения наушников к двум устройствам Bluetooth одновременно откройте приложение soundcore, перейдите в настройки и выберите Двойное подключение > Включить двойное подключение > Подключить новое устройство.

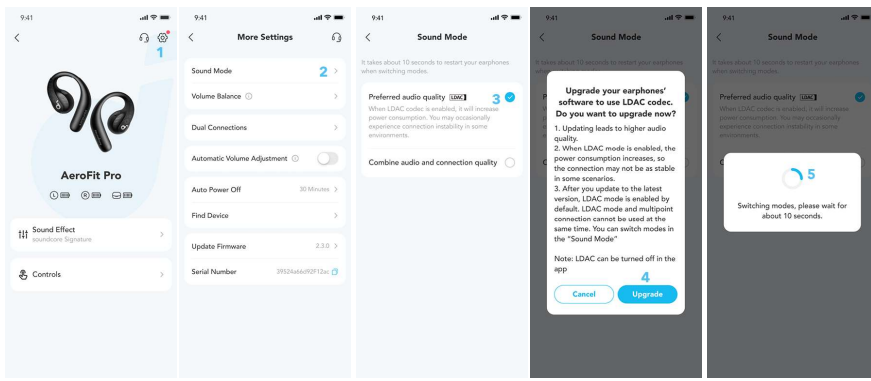
* Эта функция по умолчанию выключена.

КНОПКИ УПРАВЛЕНИЯ



		Воспроизведение сигнала с аудиовхода	Монофонический режим
🎵	Воспроизведение / пауза	Нажмите дважды (П)	Нажмите один раз
	Предыдущая композиция	/	/
	Следующая композиция	Нажмите трижды (Л)	Нажмите дважды
🎤	Увеличение громкости	Нажмите один раз (П)	/
	Уменьшение громкости	Нажмите один раз (Л)	/
☎️	Принять вызов	Нажмите один раз (Л или П)	/
	Завершить звонок	Нажмите и удерживайте 1 секунду (Л или П)	/
	Отклонить вызов	Нажмите и удерживайте 1 секунду (Л или П)	/
	Питание включено	Левый: Нажмите и удерживайте в течение 2 секунд Правый: Нажмите и удерживайте в течение 2 секунд	Нажмите и удерживайте 2 секунды (Л или П)
	Питание выключено	Нажмите и удерживайте 2 секунды (Л или П)	Нажмите и удерживайте 2 секунды (Л или П)

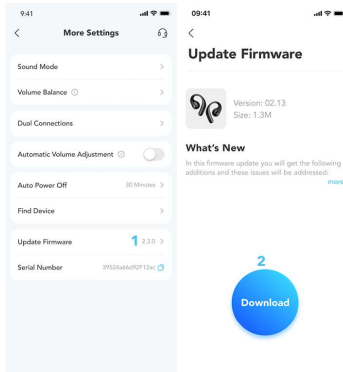
LDAC



Включите LDAC в приложении Soundcore для более высококачественного звука.

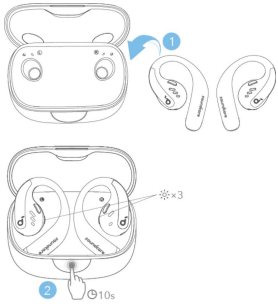
Только доступно на устройствах, работающих на Android 8.0 или более поздней версии.

ОБНОВЛЕНИЕ ПРОШИВКИ



Вы будете уведомлены, когда при подключении наушников к приложению будет обнаружена новая версия прошивки. Убедитесь, что наушники помещены в зарядный футляр, и футляр остается открытым до завершения обновления прошивки. Во время обновления убедитесь, что наушники заряжаются и не осуществляйте никаких действий с ними.

СБРОС



Сбросьте настройки, если наушники не могут соединиться друг с другом или с другими устройствами.

Сначала удалите историю сопряжений в вашем списке устройств Bluetooth. Поместите наушники в зарядный футляр и оставьте его открытым. До конца нажмите кнопку на зарядном кейсе и удерживайте ее в течение 10 секунд, чтобы светодиодные индикаторы на зарядном кейсе мигнули три раза.

СПЕЦИФИКАЦИИ

Технические характеристики могут быть изменены без предварительного уведомления.

Вход	5V \equiv 1.2A
Выход	5 V \equiv 0,5 A (0,25 A на каждый порт)
Емкость аккумулятора	105 мА·ч \times 2 (наушники); 750 мА·ч (зарядный кейс)
Время зарядки	1 час (наушники); 2 часа (зарядный кейс)
Блок излучателя	Динамический драйвер диаметром 16,2 мм
Частотная характеристика	20 Гц–20 кГц
Импеданс	13.5Ω
Класс защиты от воды (наушники).	IPX5
Версия Bluetooth	5.3
Радиус действия Bluetooth	10 м
Максимальная громкость	89 дБ

Знак сертификации SGS A3871

