



one  
two  
kitchenware



## Мазмұны

<b>Құрылғы мақсаты</b>	<b>4</b>
<b>Техникалық сипаттамалары</b>	<b>4</b>
<b>Пайдалану бойынша нұсқаулық</b>	<b>4</b>
Қуат элементтерін орнату және ауыстыру	4
Дисплейдегі белгілерді түсіндіру	5
Батырмалар функциялары	5
Режимді таңдау	5
Өлшем бірлігін таңдау	6
Өлшеу режимі	6
Көлем көрсету режимі	7
Тарокомпенсация режимі	8
Автоматты өшіру	9
Қолмен өшіру	9
Ескерту индикаторлары	9
<b>Сақтық шаралары</b>	<b>10</b>
<b>Монтаждау, сақтау, тасымалдау (тасу), өткізу және кәдеге жарату ережелері мен шарттары</b>	<b>11</b>
<b>Қосымша ақпарат</b>	<b>12</b>

## Құрметті сатып алушы!

«OneTwo» өнімдерін сатып алу арқылы бізге артқан сеніміңіз үшін көп рахмет. Біздің өнімдер сапа, функционалдылық және дизайнның ең жоғары стандарттарына сай әзірленген және өндірілген. Құрылғыны пайдаланбас бұрын осы нұсқаулықты оқып шығыңыз, онда маңызды қауіпсіздік ақпараты, сондай-ақ құрылғыны дұрыс пайдалану және күту бойынша ұсыныстар бар.

## Құрылғы мақсаты

Ас үй таразылары әртүрлі тағамдар мен ұсақ заттардың массасын өлшеуге арналған.

## Техникалық сипаттамалары

1. Үлгісі: SSC.
2. Сауда белгісі: OneTwo.
3. Өлшем бірліктері: грамм/унция/фунт/миллилитр/стакан (сүт, су).
4. Салмақ диапазоны: 2 г – 5 кг.
5. Бөлу мәні: 1 г.
6. Автоматты өшіру: 120 сек (2 мин).
7. Шамадан тыс жүктелу және батарея зарядының төмен көрсеткіші.
8. Тарокомпенсация функциясы.
9. Қуат параметрлері: 2 ААА батареясы.
10. Қолдану саласы: тұрмыстық.

## Пайдалану бойынша нұсқаулық

### Қуат элементтерін орнату және ауыстыру

Қажет болса, пайдаланылған қуат элементтерін өткір затпен алып тастаңыз.

Полярлықты сақтай отырып, жаңа қуат элементтерін (ААА түрі) орнатыңыз.



## Дисплейдегі белгілерді түсіндіру



## Батырма функциялары

- MODE** Режим мен бірлік таңдау
- ZERO** Қосу/өшіру/нөлдеу/таза өтемі
- UNIT** Өлшем бірліктерінің жүйесін таңдау — метрикалық немесе қосымша орнатылған (шкаланың төменгі жағындағы таңдау батырмасы)

## Режимді таңдау

Балансты қосқаннан кейін «MODE» батырмасын басып, суретте көрсетілгендей қажетті режимді, сондай-ақ құрылғыны таңдаңыз:



## Өлшем бірлігін таңдау

Егер таразыда метрикалық (грамм, мл) және қосымша орнатылған (lb:oz, fl'oz\*) бірлік жүйесі болса, жұмыс режимін таңдау үшін «MODE» батырмасын басыңыз (салмақ, сүт көлемі, су көлемі), содан кейін екі жүйе арасында таңдау үшін «UNIT» батырмасын басыңыз. Мысалы:



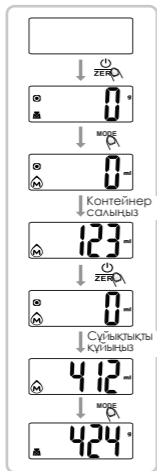
1. Салмақ бірлігі ретінде грамм белгіленсе, көлем бірлігі мл болып табылады.
2. Егер lb:oz салмақ бірлігі ретінде орнатылса, fl'oz — көлем бірлігі.

## Өлшеу режимі

1. Өлшеу қателерін болдырмау үшін таразыны тегіс жерге қойыңыз.
2. Таразыны қоспас бұрын ыдысты (қажет болса) таразыға қойыңыз.
3. Таразыны қосу үшін «ZERO» батырмасын басыңыз.
4. Бейнебетте «0» көрсетілгенше күтіңіз. Өлшеу режиміне өту үшін «MODE» батырмасын басыңыз.
5. Өлшеуді бастау үшін салмақты таразыға (немесе тостағанға) қойыңыз.
6. Суды немесе сүтті өлшегіңіз келсе, көлемді өлшеу режимін таңдау және өлшегіңіз келетін көлемді көру үшін «MODE» батырмасын басыңыз.



## Көлем көрсету режимі



1. Өлшеу қателерін болдырмау үшін таразыны тегіс жерге қойыңыз.
2. Таразыны қосу үшін «ZERO» батырмасын басыңыз.
3. Дисплейде «0» көрсетілгенше күтіңіз және таңдау үшін «MODE» батырмасын басыңыз.
4. Сұйықтықты өлшейтін ыдысты таразы платформасына қойыңыз. Бейнебетте контейнердің салмағы көрсетіледі.
5. Дисплейді «0» күйіне орнату үшін «ZERO» батырмасын басыңыз.
6. Сұйықтықты (су немесе сүт) ыдысқа құйыңыз, дисплейде өлшенетін сұйықтық көлемі көрсетіледі.
7. «Салмақ» режимін таңдау үшін «MODE» батырмасын басыңыз, сонда дисплей сұйықтықтың салмағын көрсетеді.

### \*Ескерту:

lb: фунт;

oz: унция;

fl.oz: сұйық унция.

## Тарокомпенсация режимі

Режим әртүрлі жүктерді таразыдан шығармай бірінен соң бірін өлшеуге арналған.

### 1-режим: қалпына келтіру функциясы

1. Өнімді таразыға қойыңыз, дисплейде өнімнің салмағы көрсетіледі.
2. Мәнді қалпына келтіру және шкалаға басқа өнімдерді қосу үшін «ZERO» батырмасын басыңыз.

«ZERO» батырмасын басқан сайын дисплейде «—» немесе «0 g» көрсетіледі.

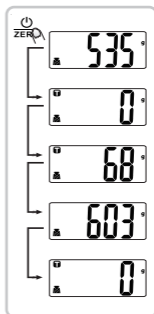
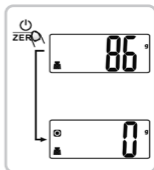
«—» мәннің орнатылмағанын білдіреді, сәл күту керек. «0 g» жоғалған салмақ  $\leq 200$  г және нөлдеу функциясы белсенді екенін білдіреді.

### 2-режим: таро қалпына келтіру функциясы

1. Контейнерді таразыға қойыңыз, дисплейде ыдыстың салмағы көрсетіледі.
2. Контейнер салмағын қалпына келтіру үшін «ZERO» батырмасын басыңыз.
3. Өнімді контейнерге салыңыз, дисплейде өнімнің салмағы ғана көрсетіледі.

«ZERO» батырмасын басқан сайын дисплейде «—» немесе «0 g» көрсетіледі.

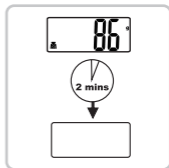
«—» мәннің орнатылмағанын білдіреді, сәл күту керек. «0 g» түсірілген салмақ 200 г екенін және тара функциясының белсенді екенін білдіреді. Максималды салмақ барлық жүктердің жалпы салмағына дейін азаяды.



**Қосымша:** «ZERO» батырмасын бассаңыз, таразыдағы барлық салмақтардың жалпы салмағын көресіз. Көбірек салмақты өлшегіңіз келсе, дисплейді 0-ге қайтару үшін «ZERO» батырмасын басыңыз.

## Автоматты өшіру

Егер дисплейде 2 минут ішінде «0» немесе көз келген басқа мән көрсетілсе, теңгерім автоматты түрде өшеді.



## Қолмен өшіру

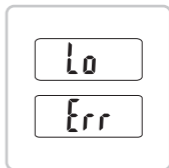
Батарея қуатын үнемдеу үшін әр пайдаланудан кейін «ZERO» батырмасын басу арқылы теңгерімді өшіріңіз.

Ескертпе: егер дисплейде 0 көрсетілсе, «ZERO» батырмасын басыңыз. Егер дисплейде басқа мән көрсетілсе, «ZERO» батырмасын 3 секунд басып тұрыңыз.



## Ескерту индикаторлары

1. Батареяны ауыстырыңыз.
2. Таразылар шамадан тыс жүктелген. Үқтимал зақымдануды болдырмау үшін жүкті алып тастаңыз. Жүктің максималды рұқсат етілген салмағы — 5 кг.





## Сақтық шаралары

- Құрылғы дұрыс жұмыс істемесе, батареяларды ауыстырып көріңіз. Мәселе шешілмесе, уәкілетті қызмет көрсету орталығына хабарласыңыз.
- Балансты тек тұрақты, тегіс жерде және толығымен құрғақ жерде пайдаланыңыз.
- Құрылғыны сәл дымқыл шүберекпен тазалау керек. Құрылғыны тазалау үшін бензинді немесе басқа агрессивті заттарды пайдаланбаңыз.
- Құрылғыны судан және тікелей күн сәулесінен алыс ұстаңыз.
- Құрылғының барлық пластик бөліктері майлы, дәмдеуіштер, сірке суы қосылған немесе тым боялған тағаммен байланыста болғаннан кейін дереу тазалануы керек. Құрылғының қышқыл цитрус шырындарымен жанасуын болдырмаңыз.
- Таразыны ұзақ уақыт пайдаланбасаңыз, тотығуды болдырмау үшін батареяларды алып тастаңыз (бұл құрылғыны зақымдауы мүмкін).

## **Монтаждау, сақтау, тасымалдау (тасу), өткізу және кәдеге жарату ережелері мен шарттары**

Құрылғы қандай да болмасын монтаждауды немесе бекітуді талап етпейді.

Құрылғыны қаптамада, өндірушінің және тұтынушының жылытылатын үй-жайларында ауаның 5 және 40 °С аралығындағы температурада және ауаның 80%-дан аспайтын салыстырмалы ылғалдылығында сақтау керек. Үй-жайда жемірілуді тудыратын жегі қоспалар (қышқылдардың, сілтілердің булары) болмауы тиіс.

Құрылғының тасымалдануы құрғақ ортада жүзеге асырылуы тиіс.

Құрылғы ұқыпты өңдеуді талап етеді, оны шаң, кір, соққы, ылғал, от және т.б. әсерінен қорғаңыз.

Құрылғыны сату жергілікті заңнамасына сәйкес жүргізілуі керек.

Осы бұйымды жою қалдықтарды қайта өңдеу жөніндегі жергілікті нормалар мен ережелерге сәйкес жүзеге асырылуға тиіс. Осы бұйымды дұрыс жоюды қамтамасыз ете отырып, сіз қоршаған ортаға және адам денсаулығына ықтимал зиянды болдырмауға және материалдық ресурстарды ұтымды пайдалануға көмектесесіз. Бұл бұйымды қабылдау және жою пункттері туралы қосымша ақпаратты жергілікті муниципалды органдардан немесе тұрмыстық қалдықтарды шығаратын кәсіпорыннан алуға болады.

Құрылғымен бірге берілген батареялардың жарамдылық мерзімі аяқталғанда, оларды басқа тұрмыстық қалдықтармен бірге тастамаңыз. Қалдықтарды бақылаусыз тастаудан қоршаған ортаға ықтимал зиянның алдын алу үшін құрылғы мен батареяларды қайта өңдеудің жергілікті ережелеріне сәйкес тастау керек.

Құрылғының ақаулығы анықталған жағдайда, тез арада авторландырылған сервистік орталыққа хабарласу немесе құрылғыны кәдеге жарату керек.

## Қосымша ақпарат

### Өндіруші:

(Сёркл Хаусхолд) Чжуншань Кэмри Электроник Ко., Лтд. Байшавань өнеркәсіптік паркі, Цивань тас жолы (N), Чжуншань к., Гуандун пров., Қытай.

Қытайда жасалған.

**Импортер / юр. лицо, принимающее претензии в Республике Казахстан:** ТОО «ДНС КАЗАХСТАН», г. Астана, р-н Сарыарка, пр-т Сарыарка, зд. 12, Республика Казахстан.

**Импорттаушы / Қазақстан Республикасында талаптар қабылдайтын заңды тұлға:** «DNS QAZAQSTAN (ДНС КАЗАХСТАН)» ЖШС, Астана қ-ы, Сарыарқа ауданы, Сарыарқа д-лы, 12 Ғ-т, Қазақстан Республикасы.

**Адрес электронной почты / электронды пошта мекен-жайы:** info@dns-shop.kz

Өнімнің сыртқы түрі мен техникалық сипаттамалары ескертусіз өзгертілуі мүмкін.

Құрылғының мазмұны алдын ала ескертусіз өзгеруі мүмкін.



Өндіріс күні пайдаланушы нұсқаулығының орыс тіліндегі нұсқасында көрсетілген.



## Кепілдік талоны

SN/IMEI: \_\_\_\_\_

Кепілдікке қойылған күні: \_\_\_\_\_

Өндіруші бүкіл кепілдік мерзімі ішінде құрылғының үздіксіз жұмыс істеуіне, сондай-ақ материалдар мен жинақтарда ақаулардың болмауына кепілдік береді. Кепілдік кезеңі бұйымды сатып алған сәттен басталады және тек қана жаңа өнімдерге қолданылады.

Кепілдік қызмет көрсетуге пайдаланушы нұсқаулығына сәйкес бұйымды пайдалану шартымен кепілдік мерзімі ішінде тұтынушының көсірінен істен шықпаған элементтерді тегін жөндеу немесе ауыстыру кіреді. Элементтерді жөндеу немесе ауыстыру уәкілетті сервистік орталықтардың аумағында жүргізіледі.

Кепілдік мерзімі: 12 ай.

Пайдалану мерзімі: 24 ай.

Сервистік орталықтардың өзекті тізімі келесі мекенжай бойынша:

<https://www.dns-shop.kz/service-center/>

**Кепілдік міндеттемелер және тегін сервистік қызмет көрсету, егер оларды ауыстыру бұйымды бөлшектеуге байланысты болмаса, тауардың жиынтықтылығына кіретін, төменде аталған керек-жарақтарға қолданылмайды:**

- ҚБП (Қашықтан басқару пультіне) арналған қуат элементтері (батареялар).
- Жалғағыш кәбілдер, антенналар және оларға арналған жалғастырығыш тетіктер, құлаққаптар, микрофондар, «HANDS-FREE» құрылғылары; жиынтықта жеткізілетін әртүрлі типтегі ақпарат тасымалдағыштар, бағдарламалық құрал (БҚ) және драйверлер (бұйымның қатты магниттік дискілердегі жинақтағышқа алдын ала орнатылған БҚ-ны қоса алғанда, бірақ онымен шектелмей), сыртқы енгізу-шығару құрылғылары және манипуляторлар.
- Қаптар, сөмкелер, белдіктер, тасымалдауға арналған баулар, монтаждық керек-жарақтар, құрал-саймандар, бұйымға қоса берілетін құжаттама.
- Табиғи тозуға ұшырайтын шығын материалдары мен бөлшектер.



## **Өндіруші келесі жағдайларда кепілдік міндеттемелерге ие болмайды:**

- Кепілдік мерзімі аяқталды.
- Егер жеке (тұрмыстық, отбасылық) қажеттіліктерге арналған бұйым кәсіпкерлік қызметті жүзеге асыру үшін, сондай-ақ оның тікелей міндетіне сәйкес келмейтін басқа мақсаттарда пайдаланылған болса.
- Өндіруші бұйымды пайдалану кезінде пайдаланушы нұсқаулығының талаптарын бұзу, бұйымды орнату және оған қызмет көрсету жөніндегі ұсынымдарды, қосу ережелерін (бұйымның өзіне де, онымен байланысты бұйымдарға да сәйкес келмейтін желілік кернеудің әсері нәтижесінде туындаған қысқа тұйықталулар), бұйымды сақтау және тасымалдау кезінде өнім иесі және/немесе үшінші тұлғалар шеккен ықтимал материалдық, моральдық және өзге де зиян үшін жауапты болмайды.
- Механикалық зақымданудың барлық жағдайлары: өнімді пайдалану кезінде алынған сызаттар, жарықтар, деформациялар, соққы іздері, майысулар, кептелістер және т.б.
- Түрлендірулерді, рұқсат етілмеген жөндеулерді осындай жұмыстарды жүргізуге уәкілетті емес адамдар жүргізген жағдайлар. Егер ақаулық конструкцияны немесе бұйымның схемасын өзгерту, Өндіруші қарастырмаған сыртқы құрылғыларды қосу, Қазақстан Республикасының заңнамасына сай сәйкестік сертификаты жоқ құрылғыны пайдалану салдарынан туындаған болса.
- Егер бұйымның ақауы еңсерілмейтін күштің әсерінен (табиғи элементтер, өрт, су тасқыны, жер сілкінісі, тұрмыстық факторлар және Өндірушіге тәуелді емес басқа жағдайлар) немесе Өндіруші болжай алмаған үшінші тұлғалардың әрекеттерінен туындаса. Бұйымның толық немесе ішінара істен шығуына алып келген бұйымның ішіне бөгде заттардың, өзге денелердің, заттектердің, сұйықтықтардың, жәндіктердің немесе жануарлардың түсуінен, агрессивті ортаның әсерінен, жоғары ылғалдылықтан, жоғары температуралардан туындаған ақау.
- Бұйымды сәйкестендіру (сериялық нөмірі) жоқ немесе сәйкес келмейді. Егер зақымданулар (көмшіліктер) зиянды бағдарламалық қамтаманың; БҚ ұсынушысының осы қызметті ұсынбауына байланысты мүмкіндігінсіз бұйымның бағдарламалық ресурстарына қолжетімділіктің болмауына әкеп соққан құпиясөздерді (кодтарды) оларды жинау/қалпына келтіру мүмкіндігінсіз орнату, ауыстыру немесе жою әсерінен туындаса.

- Егер жұмыстың ақаулықтары қуат беруші, кәбілдік, телекоммуникациялық желілердің, радиосигнал қуатының стандарттарға немесе техникалық регламенттеріне сәйкес келмеуінен, оның ішінде бедер ерекшеліктерінен және басқа да осыған ұқсас сыртқы факторлардан, бұйымның желі әрекет ететін шекарада немесе аймақтан тыс жерде пайдаланылуынан туындаған болса.
- Егер зақымданулар стандартты емес (түпнұсқалық емес) және/немесе сапасыз (зақымданған) шығыс материалдарын, керек-жарақтарды, қосалқы бөлшектерді, қуат беру элементтерін, әртүрлі үлгідегі ақпарат тасымалдағыштарды (CD, DVD дискілерді, жад карталарын, SIM карталарын, картридждерді қоса алғанда) пайдаланудан туындаса.
- Егер кемшіліктер үйлесімсіз контентті (әуендерді, графиканы, бейне және басқа файлдарды, Java қосымшаларын және оларға ұқсас бағдарламаларды) алуға, орнатуға және пайдалануға байланысты туындаған болса.
- Осы бұйыммен жанасып жұмыс істейтін басқа жабдыққа келтірілген залалға.



Жазбалар үшін

