

SOUND BLASTER X H3

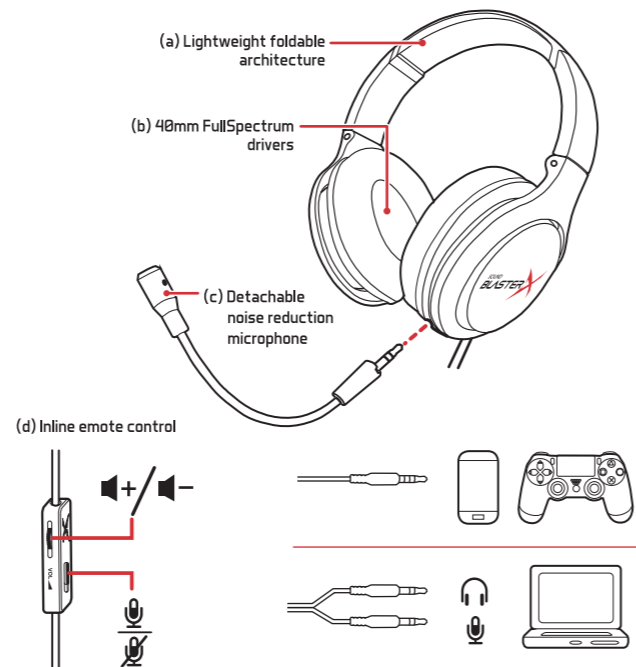
PRO-GAMING



使用产品前请阅读使用说明
Model No. / Modèle No. / 型号: GH0340

CREATIVE

Overview



Specification

Headphone

- Driver: 40mm Neodymium magnet
- Frequency response: 20 Hz ~ 20 kHz
- Impedance: 32 Ω
- Sensitivity: 118 dB @ 1 kHz

Microphone

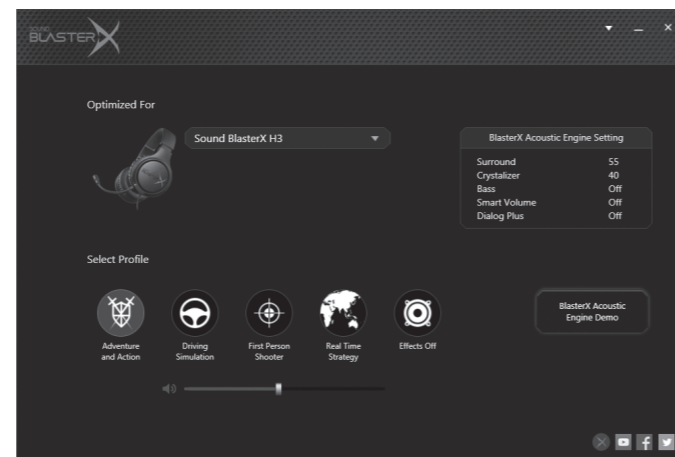
- Type: Detachable, unidirectional noise-reduction
- Frequency response: 100 Hz ~ 15 kHz
- Impedance: <2.2 kΩ
- Sensitivity: -40 dB @ 1 kHz

Enhance Your Audio

Unlock your Sound BlasterX H3 with the **BlasterX Acoustic Engine Lite** software for PC.

Select from four preset profiles to enhance essential audio details in your game.

Download at blasterX.com/software



PN 03GH034000000 Rev. A

FR

Vue d'ensemble

- | | |
|------------------------------------|--|
| (a) Architecture pliable et légère | (c) Microphone détachable à réduction de bruit |
| (b) Drivers 40mm FullSpectrum | (d) Contrôle en ligne |

Améliorez votre audio

Débloquez votre Sound BlasterX H3 avec le logiciel pour PC **BlasterX Acoustic Engine Lite**. Choisissez parmi quatre profils prédéfinis pour améliorer les détails essentiels dans vos jeux. Téléchargez sur blasterX.com/software

Spécifications

- | | |
|--|--|
| Casque | Microphone |
| • Driver: Aimant 40mm Neodymium | • Type: Unidirectionnel réduction de bruit |
| • Réponse en fréquence: 20 Hz ~ 20 kHz | • Réponse en fréquence: 100 Hz ~ 15 kHz |
| • Impédance: 32 Ω | • Impédance: <2.2 kΩ |
| • Sensitivité: 118 dB @ 1 kHz | • Sensitivité: -40 dB @ 1 kHz |

DE

Überblick

- | | |
|-----------------------------------|--|
| (a) Leichte und faltbare Bauweise | (c) Abnehmbares Mikrofon mit Noise Reduction |
| (b) 40mm FullSpectrum-Treiber | (d) Integrierte Fernbedienung |

Verbessern Sie Ihren Klang

Entsperren Sie Ihren BlasterX H3 mit der **BlasterX Acoustic Motor Lite**-Software für PC. Wählen Sie aus vier voreingestellten Profilen aus, um essentielle Audio-Details in Ihrem Spiel zu verbessern. Herunterladen auf blasterX.com/software

Technische Daten

- | | |
|-----------------------------------|-------------------------------------|
| Kopfhörer | Mikrofon |
| • Treiber: 40mm Neodym-Magnet | • Typ: Unidirektional, Lärminderung |
| • Frequenzumfang: 20 Hz ~ 20 kHz | • Frequenzumfang: 100 Hz ~ 15 kHz |
| • Impedanz: 32 Ω | • Impedanz: <2.2 kΩ |
| • Empfindlichkeit: 118 dB @ 1 kHz | • Empfindlichkeit: -40 dB @ 1 kHz |

ES

Descripción

- | | |
|---------------------------------------|--|
| (a) Estructura ligera y plegable | (c) Micrófono extraíble con reducción de ruido |
| (b) Conductores FullSpectrum de 40 mm | (d) Control remoto en línea |

Realza tu sonido

Desbloquea tu Sound BlasterX H3 con el Software para PC **BlasterX Acoustic Engine Lite**. Selecciona entre 4 perfiles predefinidos para realizar detalles esenciales de sonido en tu juego. Descarga en blasterX.com/software

Especificaciones

- | | |
|---|---|
| Auriculares | Micrófono |
| • Conductores: 40 mm de Neodymium magnético | • Tipo: Unidireccional con reducción de ruido |
| • Respuesta de Frecuencia: 20 Hz ~ 20 kHz | • Respuesta de Frecuencia: 100 Hz ~ 15 kHz |
| • Impedancia: 32 Ω | • Impedancia: <2.2 kΩ |
| • Sensibilidad: 118 dB @ 1 kHz | • Sensibilidad: -40 dB @ 1 kHz |

RU

Описание

- | | |
|---|---|
| (a) Легкий складной дизайн | (c) Съёмный микрофон с функцией подавления шума |
| (b) 40мм динамики с широким спектром действия | (d) Встроенный пульт дистанционного управления |

Улучшайте звук

Предоставьте свободу Sound BlasterX H3 с помощью программного обеспечения **BlasterX Acoustic Engine Lite** для Вашего ПК.

Для улучшения звуковых качеств Вашей игры, переключайтесь между четырьмя предустановленными профилями.

Загрузите программное обеспечение с blasterX.com/software

Характеристики

- | | |
|--|---|
| Наушники | Микрофон |
| • Динамик: 40мм неодимовый магнит | • Тип: Однонаправленный уменьшение шума |
| • Частотная характеристика: 20 Гц ~ 20 кГц | • Частотная характеристика: 100 Гц ~ 15 кГц |
| • Сопротивление: 32 Ω | • Сопротивление: <2.2 kΩ |
| • Чувствительность: 118 дБ @ 1 кГц | • Чувствительность: -40 дБ @ 1 кГц |

CZ

Přehled

- | | |
|-------------------------------|---|
| (a) Lehká skládací konstrukce | (c) Odpojitelný mikrofon s útlumem okolního hluku |
| (b) 40mm měniče FullSpectrum | (d) Integrované dálkové ovládání |

Vylepšete váš zvuk

Odblokujte váš Sound BlasterX H3 pomocí softwaru pro PC **BlasterX Acoustic Engine Lite**. Ze čtyř přednastavených profilů vyberte jeden ke zlepšení podstatných zvukových detailů ve vaší hře. Stáhněte z blasterX.com/software

Specifikace

- | | |
|-------------------------------------|--------------------------------------|
| Sluchátka | Mikrofon |
| • Měníč: 40mm neodymový magnet | • Typ: Jednosměrný k redukce šumu |
| • Frekvencní odezva: 20 Hz ~ 20 kHz | • Frekvencní odezva: 100 Hz ~ 15 kHz |
| • Impedance: 32 Ω | • Impedance: <2.2 kΩ |
| • Citlivost: 118 dB @ 1 kHz | • Citlivost: -40 dB @ 1 kHz |

PL

Przeгляд

- | | |
|-------------------------------------|---|
| (a) Lekka skladana konstrukcja | (c) Odłączany mikrofon z redukcją szumów |
| (b) Przetworniki 40 mm FullSpectrum | (d) Wbudowany w przewód pilot zdalnego sterowania |

Udoskonal Twój Dźwięk

Odblokuj Sound BlasterX H3 z oprogramowaniem **BlasterX Acoustic Engine Lite** na PC. Wybierz jeden z czterech predefiniowanych profili w celu zwiększenia istotnych parametrów audio w grze. Pobierz na stronie blasterX.com/software

Specyfikacja

- | | |
|--|--|
| Sluchawki | Mikrofon |
| • Przetworniki: 40 mm magnes neodymowy | • Typ: Jednokierunkowy redukcja szumów |
| • Pasma przenoszenia: 20 Hz ~ 20 kHz | • Pasma przenoszenia: 100 Hz ~ 15 kHz |
| • Impedancja: 32 Ω | • Impedancja: <2.2 kΩ |
| • Czulość: 118 dB @ 1 kHz | • Czulość: -40 dB @ 1 kHz |

SK

Přehľad

- | | |
|---------------------------------|--|
| (a) Lhká skladacia architektúra | (c) Odpojitelný mikrofon so znížením hluku |
| (b) 40mm meniče FullSpectrum | (d) In-line diaľkové ovládanie |

Zvýšte kvalitu vášho zvuku

Odomknite potenciál vašich slúchadiel Sound BlasterX H3 so softvérom **BlasterX Acoustic Engine Lite** pre PC. Vyberte si zo štyroch prednastavených profilov, aby ste zvýšili kvalitu základných zvukových detailov vo vašej hre. Stiahnite si softvér na blasterX.com/software

Špecifikácie

- | | |
|-------------------------------------|--------------------------------------|
| Slúchadlá | Mikrofón |
| • Menič: 40mm neodymový magnet | • Typ: Redukciou šumu |
| • Frekvencná odozva: 20 Hz ~ 20 kHz | • Frekvencná odozva: 100 Hz ~ 15 kHz |
| • Impedancia: 32 Ω | • Impedancia: <2.2 kΩ |
| • Citlivosť: 118 dB @ 1 kHz | • Citlivosť: -40 dB @ 1 kHz |

JP

概要

- | | |
|-----------------------------|-------------------------------|
| (a) 軽量折り畳み構造 | (c) 取り外し可能な指向性ノイズリダクションタイプマイク |
| (b) 40mm FullSpectrum ドライバー | (d) インラインリモコン |

オーディオを強化

PC用の**BlasterX Acoustic Engine Lite**ソフトウェアでSound BlasterX H3のパワーを解放しましょう。ゲームに不可欠なオーディオの詳細を強化するための4つのプロファイルを選択できます。ダウンロードはこちら: blasterX.com/software

技術仕様

- | | |
|--------------------------|-------------------------------|
| ヘッドホン | マイク |
| • ドライバー: 40mm ネオジウムマグネット | • タイプ: 取り外し可能な指向性ノイズリダクションタイプ |
| • 周波数特性: 20 Hz ~ 20 kHz | • 周波数特性: 100 Hz ~ 15 kHz |
| • インピーダンス: 32 Ω | • インピーダンス: <2.2 kΩ |
| • 音圧感度: 118 dB @ 1 kHz | • 音圧感度: -40 dB @ 1 kHz |

3.5mm 4極ステレオヘッドホン/マイク端子 (CTIA仕様)、または、オーディオ出力/マイク入力端子 (付属スプリッターケーブル併用) と接続可能ですが、すべての機器での動作を保証するものではありません。PS4に関してはCreativeにおいて動作を確認していますが、全てのバージョンおよび機能での動作を保証するものではありません。本製品は株式会社ソニー・コンピュータエンタテインメントのライセンス製品ではありません。PS4は株式会社ソニー・コンピュータエンタテインメントの登録商標または商標です。

CS

概述

- (a) 轻巧折叠设计 (c) 可拆卸式减噪麦克风
(b) 40毫米高保真喇叭 (d) 线控

增强您的音频

通过PC上的**BlasterX Acoustic Engine Lite**软件玩转Sound BlasterX H3。可从四套预置的配置文件中选择以增强游戏中不可缺少的音频细节。访问**blasterX.com/software**网站下载

技术规格

- 耳机 麦克风
- 驱动单元: 40毫米钹磁体喇叭
 - 频率响应: 20 Hz ~ 20 kHz
 - 阻抗: 32 Ω
 - 灵敏度: 118 dB @ 1 kHz
- 类型: 单向降噪
 - 频率响应: 100 Hz ~ 15 kHz
 - 阻抗: <2.2 kΩ
 - 灵敏度: -40 dB @ 1 kHz

KO

개요

- (a) 경량 접이식 구조 (c) 가능한 잡음 감소 마이크
(b) 40mm FullSpectrum 드라이버 (d) 인라인 리모콘

오디오 성능 향상

PC용 **BlasterX Acoustic Engine Lite** 소프트웨어로 Sound BlasterX H3의 성능을 최대한 끌어올리십시오. 네 가지 사전 설정 프로파일 중에서 자신의 게임에 필요한 필수 오디오 성능을 향상시킬 수 있는 프로파일을 선택하세요.

blasterX.com/software에서 다운로드

사양

- 헤드폰 마이크
- 드라이버: 40mm 네오디움 자석
 - 주파수 응답: 20 Hz ~ 20 kHz
 - 임피던스: 32 Ω
 - 감도: 118 dB @ 1 kHz
- 종류: 소음 제거 방향성
 - 주파수 응답: 100 Hz ~ 15 kHz
 - 임피던스: <2.2 kΩ
 - 감도: -40 dB @ 1 kHz

TR

Genel Bakış

- (a) Hafif, katlanabilir yapı (c) Ayrılabilir, gürlütlü azaltma özellikli mikrofon
(b) 40 mm FullSpectrum sürücüler (d) Yerleşik uzaktan kumanda

Sesinizi Geliştirin

PC için **BlasterX Acoustic Engine Lite** yazılımı ile Sound BlasterX H3 ürününüzün gerçek performansını ortaya çıkarın.

Oyununuzun temel ses ayrıntılarını geliştirmek için ön ayarlı dört profilden istediğinizi seçin.

blasterX.com/software adresinden indirin

Teknik özellik

- Kulaklık Mikrofon
- Sürücü: 40 mm Neodymium magnet
 - Frekans tepkisi: 20 Hz ~ 20 kHz
 - Empedans: 32 Ω
 - Hassasiyet: 118 dB @ 1 kHz
- Tür: Tek yönlü gürlütlü azaltma özellikli
 - Frekans tepkisi: 100 Hz ~ 15 kHz
 - Empedans: <2.2 kΩ
 - Hassasiyet: -40 dB @ 1 kHz

EN

The use of the WEEE Symbol indicates that this product may not be treated as household waste. By ensuring this product is disposed of correctly, you will help protect the environment. For more detailed information about the recycling of this product, please contact your local authority, your household waste disposal service provider or the shop where you purchase the product.

FR

L'utilisation du symbole DEEE indique que ce produit ne peut être traité comme déchet ménager. En garantissant la mise au rebut appropriée de ce produit, vous contribuez à préserver l'environnement. Pour plus d'informations sur le recyclage de ce produit, contactez les autorités locales, le fournisseur de service d'élimination des déchets ménagers ou le magasin où vous avez acheté le produit.

DE

Die Verwendung des WEEE-Symbols gibt an, dass dieses Produkt nicht als Haushaltsmüll betrachtet werden kann. Durch die korrekte Entsorgung dieses Produktes tragen Sie zum Schutz der Umwelt bei. Ausführliche Informationen zum Recycling des Produkts erhalten Sie über die örtlichen Behörden, die für Sie zuständige Müllabfuhr oder das Geschäft, in dem Sie das Produkt erworben haben.

ES

El uso del símbolo RAEE (WEEE) indica que el producto no se puede tratar como un desecho doméstico. Si se deshace de este producto debidamente, contribuirá a proteger el medioambiente. Si desea obtener información detallada acerca del reciclaje de este producto, póngase en contacto con las autoridades locales, el servicio de recogida de basura o la tienda donde ha adquirido el producto.

IT

L'uso del simbolo RAEE indica che questo prodotto non deve trattato come un rifiuto domestico. Assicurandosi che questo prodotto sia smaltito correttamente, si contribuisce a proteggere l'ambiente. Per informazioni più dettagliate sul riciclaggio di questo prodotto, rivolgersi agli enti locali, al fornitore del servizio di smaltimento dei rifiuti domestici o al negozio in cui è stato acquistato il prodotto.

PL

Symbol WEEE wskazuje, że ten produkt nie może być traktowany jako odpad gospodarczy. Zapewniając prawidłową utylizację produktu pomagasz w ochronie środowiska. Aby uzyskać szczegółowe informacje na temat utylizacji produktu, należy skontaktować się z lokalnymi władzami, przedsiębiorstwem świadczącym usługi usuwania odpadów z gospodarstwa domowego lub sklepem, w którym zakupiono produkt.

NL

Gebruik van het WEEE-symbool betekent dat het product niet als normaal huishoudelijk afval mag worden verwerkt. U helpt met de bescherming van het milieu door dit product op correcte wijze te verwijderen. Voor meer informatie over het recyclen van dit product, neemt u contact op met het gemeentehuis, uw afvaldienstverlener of de winkel waar u het product hebt gekocht.

PT

O uso do símbolo REEE indica que este produto não pode ser tratado como resíduo doméstico. Ao garantir que este produto é eliminado corretamente, estará a proteger o ambiente. Para obter informações mais detalhadas sobre a reciclagem deste produto, contacte as autoridades locais, o fornecedor de serviços de eliminação de lixo doméstico ou a loja onde adquiriu este produto.

SV

Användningen av WEEE-symbolen anger att produkten inte får hanteras som hushållsavfall. Genom att säkerställa att produkten hanteras på rätt sätt bidrar du till att skydda miljön. Mer detaljerad information om återvinningen av denna produkt får du hos den lokala återvinningsorganisationen, bolaget som hanterar dina hushållsoppor eller den återförsäljare där du köpte produkten.

NO

Bruken av WEEE-symbolet indikerer at dette produktet ikke kan behandles som husholdningsavfall. Du vil bidra til å beskytte miljøet ved å sørge for at dette produktet blir avhendet på en forsvarlig måte. Ta kontakt med kommunale myndigheter, renovasjonsselskapet der du bor eller forretningen hvor du kjøpte produktet for å få mer informasjon om resirkulering av dette produktet.

DK

Brugen af WEEE symbolet angiver, at dette produkt ikke må behandles som husholdningsaffald. Ved at sikre at produktet bortskaffes korrekt, vil du hjælpe med til at beskytte miljøet. For mere detaljerede oplysninger om genbrug af dette produkt, bedes du kontakte din kommune, dit renovationselskabs tjenesteudbyder eller den butik, hvor du købte produktet.

FI

WEEE-symbolin käyttö ilmaisee, että tätä tuotetta ei saa hävittää kotitalousjätteen seassa. Huolehtimalla siitä, että tämä tuote hävitetään asianmukaisesti, autat suojelemaan ympäristöä. Pyydä tarkempia kierrätysohjeita paikallisilta viranomaisilta, jätteyhdistä tai liikkeestä, josta ostit tuotteen.

HU

A WEEE szimbólum azt jelzi, hogy a terméket nem szabad általános háztartási hulladékként kezelni. A termék megfelelő ártalmatlanításával hozzájárul a környezet védelméhez. A termék újrahasznosításával kapcsolatos részletes tudnivalókat forduljon a megfelelő helyi hatósághoz, hulladékgyűjtő vállalkozathoz vagy a terméket árusító üzlethez.

EL

Η χρήση του συμβόλου WEEE δηλώνει ότι δεν μπορείτε να αντιμετωπίσετε αυτό το προϊόν ως οικιακό απόβλητο. Βεβαιώνοντας της κατάλληλη απόρριψη του προϊόντος αυτού, βοηθάτε στην προστασία του περιβάλλοντος. Για περισσότερες πληροφορίες σχετικά με την ανακύκλωση αυτού του προϊόντος, επικοινωνήστε με τις τοπικές αρχές, την υπηρεσία απόθεση οικιακών απορριμμάτων ή το κατάστημα από όπου αγοράσατε το προϊόν.

LT

EEJA simbolis rodo, kad produktą negalima išmesti kartu su buitineis atliekomis. Tinkamai išmesdami šį produktą padėsite saugoti aplinką. Dėl išsamesnės informacijos, kaip perdirbti šį produktą, kreipkitės į vietines atsakingąsias institucijas, buitinių atliekų perdirbimo paslaugų teikėją arba į parduotuvę, kurioje įsigijote šį produktą.

SK

Použitie symbolu WEEE označuje, že tento výrobok sa nesmie likvidovať s komunálnym odpadom. Ak výrobok správne zlikvidujete, prispieate k ochrane životného prostredia. Podrobnejšie informácie o recyklácii výrobku získate na miestnom zastupiteľstve, u poskytovateľov služieb likvidácie domového odpadu alebo v predajni, v ktorej ste výrobok zakúpili.

CZ

Použití symbolu WEEE označuje, že tento výrobek nesmí být považován za domovní odpad. Zajištěním správné likvidace tohoto výrobku pomáháte chránit životní prostředí. Podrobnější informace o recyklaci tohoto výrobku získáte od místních úřadů, od firmy, která u vás zajišťuje odvoz odpadků, nebo v obchodě, kde jste výrobek zakoupili.

RU

Использование символа WEEE означает, что данный продукт не может рассматриваться в качестве бытовых отходов. Соблюдая правильную утилизацию этого изделия, вы поможете защитить окружающую среду. Для получения более подробной информации о переработке изделия, пожалуйста, обратитесь в местные органы власти, в службу сбора бытовых отходов или в магазин, где был приобретен продукт.

Техника безопасности

Ознакомьтесь с информацией, содержащейся в данном разделе, чтобы обеспечить условия безопасного использования изделия и снизить риск поражения электрическим током, возникновения короткого замыкания, нанесения травм, возгорания, ухудшения слуха и прочих опасностей. Неправильная эксплуатация изделия может привести к аннулированию гарантии. **Дополнительную информацию см. в гарантийном документе, входящем в комплект поставки.**

- Не разбирайте и не пытайтесь самостоятельно ремонтировать изделие. Все работы по техническому обслуживанию и ремонту должны проводить квалифицированные специалисты.
- Запрещено эксплуатировать устройство при температурах ниже 0°C (32°F) и выше 45°C (113°F).
- Запрещено пробивать или повреждать корпус устройства и бросать его в огонь.
- Держите устройство вдали от источников мощных магнитных полей.
- Запрещено подвергать изделие сильным механическим воздействиям и ударам.
- Запрещено подвергать изделие воздействию воды или влажности. Если продукт устойчив к влажности, не погружайте его в воду и не выносите под дождь.

Технические характеристики

Тип оборудования: гарнитура

Модели, торговая марка: GH0340

Производитель: Creative Labs Pte. Ltd.

Страна происхождения: Китай

Название и адрес представителя в таможенном союзе:

ООО "ДОФИН", 140573, РФ Московская обл., Озерский район, с Бояркино,

Номер телефона: +7-495-223-60-08

Электронная почта: local.declarant@gmail.com

*Данный контакт предназначен для вопросов о соответствии товара исключительно в Таможенном союзе (Россия, Беларусь и Казахстан).

Информацию о гарантии, связанной с вопросами функциональности продукта, вы найдете в брошюре по гарантии и технической поддержке, прилагаемой к продукту.

Дата изготовления указана на упаковке изделия.

Данное устройство отвечает требованиям Технического регламента Таможенного союза ТР ТС 020/2011 "Электромагнитная совместимость технических средств" утв. Решением КТС от 09.12.2011г. №879



此图示为“电子信息产品污染控制标志”，是企业用于声明其产品符合《电子信息产品污染控制管理办法》有关标识要求的唯一有效标志。图示中间的数字明示电子信息产品的环保使用期限（单位为年，起始日期为产品的生产日期）；图形外圈由带有箭头的线条组成一个循环起来的圆，表示该电子信息产品可回收利用。此图示含义为：该电子信息产品可能含有某些有毒有害物质（如下表所示），在环保使用期限内可以放心使用，超过环保使用期限之后则应该进入回收循环系统。

部件名称*	有毒有害物质或元素					
	铅 (Pb)	汞 (Hg)	镉 (Cd)	六价铬 (Cr ⁶⁺)	多溴联苯 (PBB)	多溴二苯醚 (PBDE)
显示面板	X	X	○	○	○	○
电源线/适配器	X	○	○	○	○	○
电池	X	○	○	○	○	○
遥控器 (含电池)	X	○	○	○	○	○
电路板组件	X	○	○	○	○	○

*“○”：表示该有毒有害物质在该部件所有均质材料中的含量均在SJ/T 11363-2006标准规定的限量要求以下。

*“X”：表示该有毒有害物质至少在该部件的某一均质材料中的含量超出SJ/T 11363-2006标准规定的限量要求，其原因目前业界还没有可替代的技术。

*：各个型号的产品规格及所含部件可能有所不同，应将产品中的任何可充电电池组脱离系统单独考虑，因为电池组的“环保使用期限”可能比整个系统的要短，一般为5年。

Turkey RoHS Statement

EEE Yönetmeliğine Uygundur

© 2015 Creative Labs Pte. Ltd. All rights reserved. Creative, the Creative logo, Sound Blaster and the BlasterX logo are trademarks or registered trademarks of Creative Technology Ltd. in the United States and/or other countries. All other trademarks are properties of their respective owners. All specifications are subject to change without prior notice. Use of this product is subject to a limited hardware warranty. Actual contents may differ slightly from those pictured.

© 2015 Creative Labs Pte. Ltd. Tous droits réservés. Creative, le logo Creative, Sound Blaster et le logo BlasterX sont des marques ou des marques déposées de Creative Technology Ltd. aux États-Unis et/ou dans les autres pays. Toutes les autres marques appartiennent à leurs propriétaires respectifs. Toutes les spécifications peuvent faire l'objet de modifications sans préavis. L'utilisation de ce produit est soumise à une garantie limitée sur le matériel. Le contenu réel peut légèrement différer de celui présenté.