



ПЫЛЕСОС

EVC-3009
EVC-3010

Руководство по эксплуатации
(паспорт)

УВАЖАЕМЫЙ ПОКУПАТЕЛЬ!

Мы сердечно благодарим вас за предпочтение, оказанное нашей продукцией, и ценим ваше доверие. Поэтому, чтобы обеспечить надежность и безопасность каждого прибора торговой марки Eurostek, наши специалисты тщательно отслеживают все этапы производства, осуществляя многоступенчатый контроль качества выпускаемой продукции.

Мы постоянно расширяем ассортиментный ряд продукции с тем, чтобы учесть все пожелания наших покупателей.

Благодаря всему этому мы смело можем заявить, что, приобретая нашу продукцию, вы получаете высококачественный товар, отвечающий всем современным требованиям безопасности и воплощающий передовые дизайнерские идеи.

1. ТЕХНИЧЕСКИЕ ХАРАКТЕРИСТИКИ

Электропитание	220-240 В ~ 50 Гц
Номинальная потребляемая мощность	2400 Вт
Мощность всасывания	420 Вт
Объем контейнера для сбора пыли	3 л
Уровень шума	85 дБ
Длина сетевого шнура	5 м
Класс электробезопасности	II

Меры безопасности:

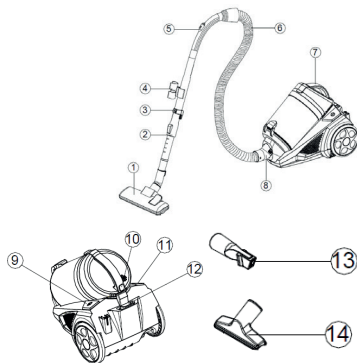
1. Перед подключением пылесоса к сети проверьте, соответствует ли рабочее напряжение и мощность устройства (указана в данном руководстве и на корпусе пылесоса) напряжению в электросети и мощности электрической розетки.
2. Всегда следует отключать пылесос от сети, если вы не пользуетесь пылесосом, а также перед его очисткой.
3. Перед тем как отключить пылесос от сети, выключите его кнопкой включения/выключения.
4. Никогда не вынимайте вилку из розетки электросети, дергая ее за сетевой шнур или за сам пылесос.

5. Не рекомендуется пользоваться электрическим удлинителем для подключения пылесоса.
6. Запрещается использовать пылесос при поврежденном сетевом шнуре или вилке. Дефекты и повреждения сетевого шнура могут быть устранены только квалифицированным специалистом сервисного центра, неквалифицированный ремонт может стать причиной несчастного случая или травмы пользователя.
7. Не ставьте пылесос на сетевой шнур. Следите, чтобы шнур не соприкасался с острыми краями или горячими поверхностями и чтобы он не пережимался дверью. Запрещается перемещать пылесос, ухватившись или дергая за сетевой шнур.
8. Не тяните пылесос за гибкий шланг. Регулярно проверяйте состояние гибкого шланга. Не используйте шланг, если он поврежден.
9. Запрещается погружать пылесос в воду и другие жидкости или пылесосить мокрую поверхность. Не касайтесь пылесоса или сетевого шнура мокрыми руками или ногами.
10. Используйте пылесос только для домашней уборки. Запрещается использовать пылесос на улице.
11. Запрещено устанавливать пылесос на края устройства или класть на боковые стороны устройства. Пылесос должен находиться в горизонтальном положении, следите за устойчивостью пылесоса на лестнице.
12. Пылесос предназначен для уборки поверхностей,
13. **Не используйте пылесос для уборки поверхностей** загрязненных строительными материалами (побелка, песок, земля, цемент, асбестовая пыль и пр.)
14. Запрещается использовать пылесос для сбора легковоспламеняющихся жидкостей, таких как бензин, растворители. Запрещается использование пылесоса в местах хранения таких жидкостей.
15. Запрещается убирать пылесосом горячий пепел, угольки, окурки и т.д.
16. Не убирайте пылесосом разбитое стекло, острые предметы, иголки, канцелярские кнопки, скрепки и т.п.
17. Не убирайте пылесосом краситель, используемый в принтерах или копировальных машинах, т.к. он является электропроводящей смесью.
18. Запрещается использовать пылесос без пылесборника и фильтра мотора.

19. Не закрывайте воздуховыпускное отверстие пылесоса.
20. Не используйте пылесос слишком близко от источников тепла (например, радиаторов или печей).
21. Никогда не оставляйте включенный пылесос без присмотра. Храните пылесос в недоступном для детей месте.
22. Не позволяйте детям использовать пылесос без Вашего присмотра. Не разрешайте детям играть с ним и не оставляйте маленьких детей вблизи пылесоса без присмотра.
23. Данный прибор не предназначен для использования лицами с ограниченными возможностями сенсорной системы или ограниченными интеллектуальными возможностями, кроме случаев контроля и инструктирования их по вопросам использования прибора со стороны лиц, ответственных за их безопасность.
24. Во время работы держите волосы, пальцы, одежду на достаточном расстоянии от насадки и движущихся частей пылесоса.
25. Если вы используете пылесос длительное время, то извлеките сетевой шнур не более чем на 2/3 от полной длины, иначе возможен перегрев или повреждения шнура и механизма смотки.
26. Если насадка, удлинительная трубка, шланг или всасывающее отверстие пылесоса засорились, немедленно отключите пылесос, удалите мусор и снова включите пылесос.
27. При возникновении неполадок обратитесь к квалифицированному персоналу специализированного сервисного центра.

Основные детали пылесоса:

1. Насадка для пола
2. Телескопическая труба
3. Парковочный соединитель
4. Парковочный фиксатор для насадок
5. Ручка телескопической трубы
6. Гибкий шланг
7. Ручка для переноски
8. Воздухозаборное отверстие
9. Кнопка включения/выключения
10. Фиксатор крышки пылесборника
11. Кнопка автоматической смотки шнура
12. Регулятор мощности
13. Щелевая насадка
14. Насадка для мягкой мебели



Сборка пылесоса

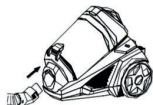
После транспортировки или хранения устройства при пониженной температуре необходимо выдержать его при комнатной температуре не менее двух часов.

- Полностью распакуйте пылесос и проверьте его на наличие повреждений.
- Перед включением убедитесь в том, что напряжение электрической сети соответствует рабочему напряжению пылесоса.
- Всякий раз во время замены щёток-насадок, а также во время профилактики отключайте пылесос и вынимайте сетевую вилку из электрической розетки.

Подсоединение и снятие гибкого шланга

- Вставьте наконечник гибкого шланга в воздухозаборное отверстие (рис. 1).

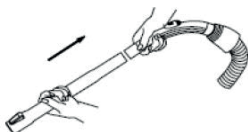
(рис. 1)



- Вставляйте шланг до щелчка, подтверждающего правильность подсоединения. Для снятия гибкого шланга нажмите на фиксатор и отсоедините шланг.

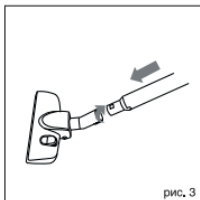
Подсоединение телескопической трубки и насадок

- Подсоедините телескопическую удлинительную трубку к ручке гибкого шланга (рис. 2).



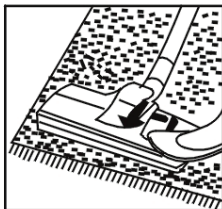
(рис. 2)

- Выдвиньте нижнюю часть телескопической трубки на необходимую длину, предварительно нажав на кнопку фиксатора.
- Выберите необходимую насадку: щётку для пола/ковров, щелевую насадку и подсоедините её к телескопической удлинительной трубке (рис. 3).



Щётка для пола/ковровых покрытий

Установите переключатель на щётке в необходимое положение (в зависимости от типа поверхности, на которой производится уборка).



Щелевая насадка

Данная насадка предназначена для чистки радиаторов, щелей, углов и пространства между подушками диванов.



Эксплуатация пылесоса

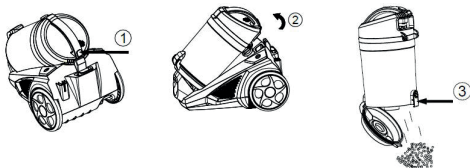
1. Перед использованием устройства, сначала размотайте электрический кабель на достаточную длину, а затем подключите пылесос в розетку.
2. Желтый знак на электрическом кабеле максимальная длина, он не должен быть превышен.
3. Соберите пылесос, как описано выше, и установите необходимую насадку (насадка для мебели и щелевая могут устанавливаться без использования удлинительной трубки непосредственно на шланг (6) пылесоса).
4. Для включения устройства нажмите кнопку-педаль (9) на корпусе пылесоса.
5. Вы можете регулировать мощность всасывания с помощью регулятора (12) на корпусе пылесоса. Для уборки твердых поверхностей рекомендуется устанавливать высокую мощность всасывания, для уборки мягких напольных покрытий, ковров и мягкой мебели – среднюю или низкую мощность всасывания.
6. Для смотки кабеля питания, нажмите на кнопку-педаль (11) и направляйте кабель с другой стороны, чтобы он не запутался.

Чистка и уход:

Очистка пылесборника:

Очищайте пылесборник регулярно, не позднее, чем количество пыли в пылесборнике достиг метки "MAX" или мощность всасывания существенно снизится.

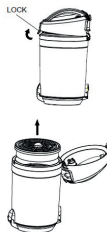
1. Выключите пылесос и отключите его от сети, всегда беритесь за вилку, а не за шнур.
2. Разблокируйте пылесборник, нажав на кнопку фиксатора (10).
3. Потяните пылесборник вперед из корпуса пылесоса.
4. При опорожнении пылесборника, держите его низко над контейнером.
5. Нажмите кнопку открытия крышки, крышка откроется, и пыль высыплется из контейнера.
6. Осторожно постучите по контейнеру для того чтобы высыпалась оставшаяся пыль.
7. Закройте контейнер.
8. Установите пылесборник в корпус пылесоса.
9. Убедитесь, что пылесборник надежно зафиксирован.



Очистка фильтра двигателя:

1. Выключите пылесос и отключите его от сети.
2. Снимите пылесборник.
3. Откройте крышку контейнера для пыли и извлеките фильтр из корпуса.
4. Держа защитный фильтр двигателя, опрокиньте содержимое в мусорный ящик.
5. Вставьте защитный фильтр двигателя обратно в резервуар.
6. Зафиксируйте крышку фильтра, установив её точно сверху, а затем зафиксируйте, нажав на нее, пока она не встанет на место.
7. Установите пылесборник в корпус пылесоса.
8. Убедитесь, что пылесборник надежно зафиксирован.

ВАЖНО! Никогда не используйте пылесос без фильтра.



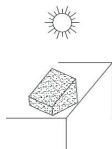
Корпус пылесоса

- Протирайте корпус пылесоса слегка влажной мягкой тканью, после чего вытрите насухо.
- Запрещается погружать корпус пылесоса, сетевой шнур и вилку в воду или в любые другие жидкости. Не допускайте попадания жидкости внутрь корпуса пылесоса.
- Запрещается для чистки поверхности пылесоса использовать растворители и абразивные чистящие средства.

Очистка выпускного фильтра:

Вы можете очистить выпускной фильтр следующим образом:

1. Выключите пылесос и отключите его от сети.
2. Снимите пылесборник.
3. Откройте крышку фильтра.
4. Промойте губчатый фильтр под холодной проточной водой и дайте высохнуть.
5. Установите фильтр обратно на место.
6. Закройте крышку фильтра.



Возможные проблемы и способы их устранения

Проблема	Причина	Решение проблемы
Пылесос не включается	Сетевая вилка не плотно вставлена в розетку	Поправьте вилку
Не закрывается верхняя крышка пылесоса	Нет пылесборника или он установлен неправильно	
Слабое всасывание	Пыль в фильтрах	Промыть или заменить фильтры
	Забит шланг	Удалить застрявшие в шланге предметы
	Открыт регулятор воздушного потока на ручке гибкого шланга	Закрыть клавишу регулятора
Пылесос нагревается	Небольшой нагрев вполне допустим	

ХРАНЕНИЕ, ТРАНСПОРТИРОВКА

Перед транспортировкой и повторной эксплуатацией очистите и просушите все части прибора. Храните прибор в сухом вентилируемом месте вдали от нагревательных приборов и попадания прямых солнечных лучей.

При транспортировке и хранении запрещается подвергать прибор механическим воздействиям, которые могут привести к повреждению прибора и/или нарушению целостности упаковки. Необходимо беречь упаковку прибора от попадания воды и других жидкостей.

УТИЛИЗАЦИЯ

Электробытовой прибор и упаковочные материалы должны быть утилизированы в соответствии с наименьшим вредом для окружающей среды в соответствии с правилами по утилизации отходов в вашем регионе.



РАСШИФРОВКА СЕРИЙНОГО НОМЕРА

*Серийный номер указан на изделии (см. табличку с обратной стороны изделия)

2020 09 0001

Порядковый номер изделия

Месяц изготовления

Год изготовления

ГАРАНТИЙНЫЕ ОБЯЗАТЕЛЬСТВА

Гарантийный срок на территории Российской Федерации 1 год с момента приобретения.

В течение гарантийного периода изготовитель обязуется устранить путем ремонта, замены деталей или замены всего изделия любые заводские дефекты, вызванные недостаточным качеством материалов или сборки. Гарантия вступает в силу только в том случае, если дата покупки подтверждена печатью магазина и подписью продавца на оригинальном гарантийном талоне. Настоящая гарантия признается лишь в том случае, если изделие применялось в соответствии с руководством по эксплуатации, не ремонтировалось, не разбиралось и не было повреждено в результате неправильного обращения с ним, а также сохранена полная комплектность изделия. Данная гарантия не распространяется на естественный износ изделия и расходные материалы (фильтры, лампочки, антипригарные покрытия, уплотнители и т. д.), а также аккумуляторные источники питания и батареи питания. Срок службы изделия и срок действия гарантийных обязательств на него исчисляются со дня продажи или с даты изготовления изделия (в случае, если дату продажи определить невозможно).

Срок службы товара 3 года при соблюдении условий эксплуатации.

Настоящая гарантия действительна при соблюдении следующих условий:

1. Изделие должно быть приобретено только на территории Российской Федерации, причем исключительно для личных бытовых нужд. Изделие должно использоваться в строгом соответствии с руководством по эксплуатации с соблюдением правил и требований по безопасности.
2. Обязанности изготовителя по настоящей гарантии исполняются на территории Российской Федерации продавцами уполномоченными дилерами изготовителя и официальными обслуживающими сервисными центрами. Настоящая гарантия не распространяется на изделия, приобретенные у неуполномоченных изготовителем продавцов, которые самостоятельно отвечают перед потребителем в соответствии с российским законодательством.
3. Настоящая гарантия действительна только для изделий, используемых для личных бытовых нужд, и не распространяется на изделия, которые используются или использовались для коммерческих или промышленных целей.

Гарантия не может быть предоставлена в случае :

- Механических и (или) тепловых повреждениях устройства и (или) шнура,
- Нарушении сохранности пломб,
- Наличии следов самостоятельной разборки прибора.
- При неправильной установке прибора, требующего специального подключения
- При наличии повреждений вызванных домашними животными, грызунами или бытовыми насекомыми
- При наличии повреждений, вызванных стихийными бедствиями или действиями посторонних лиц
- При повышенном износе деталей в результате использования изделия коммерческих целях. полностью заполненного оригинала гарантийного талона на этот прибор с печатью продавца и оригиналом товарного или кассового чека, выданного продавцом, подтверждающим дату покупки изделия.

После окончания срока гарантии ремонт изделий производится за оплату сервисным центром. Прибор прошел все необходимые испытания на соответствие и безопасность, определенными директивами **СЕ** и стандартами **ГОСТ-Р** и соответствует современным техническим стандартам безопасности. Компания оставляет за собой право вносить технические изменения в конструкцию.
Сделано в Китае. Данный товар может отличаться от фотографии

