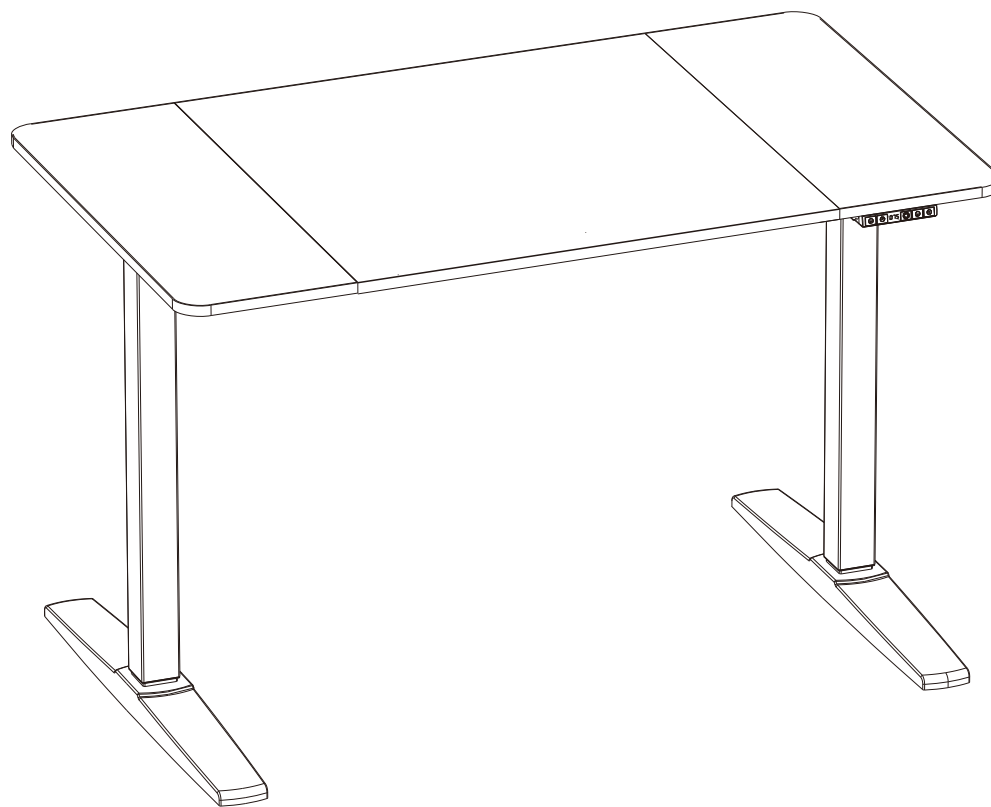


Инструкция по сборке

Стол для компьютера с подъемным механизмом

KNIGHT TABLE T3



KNIGHT



30 минут

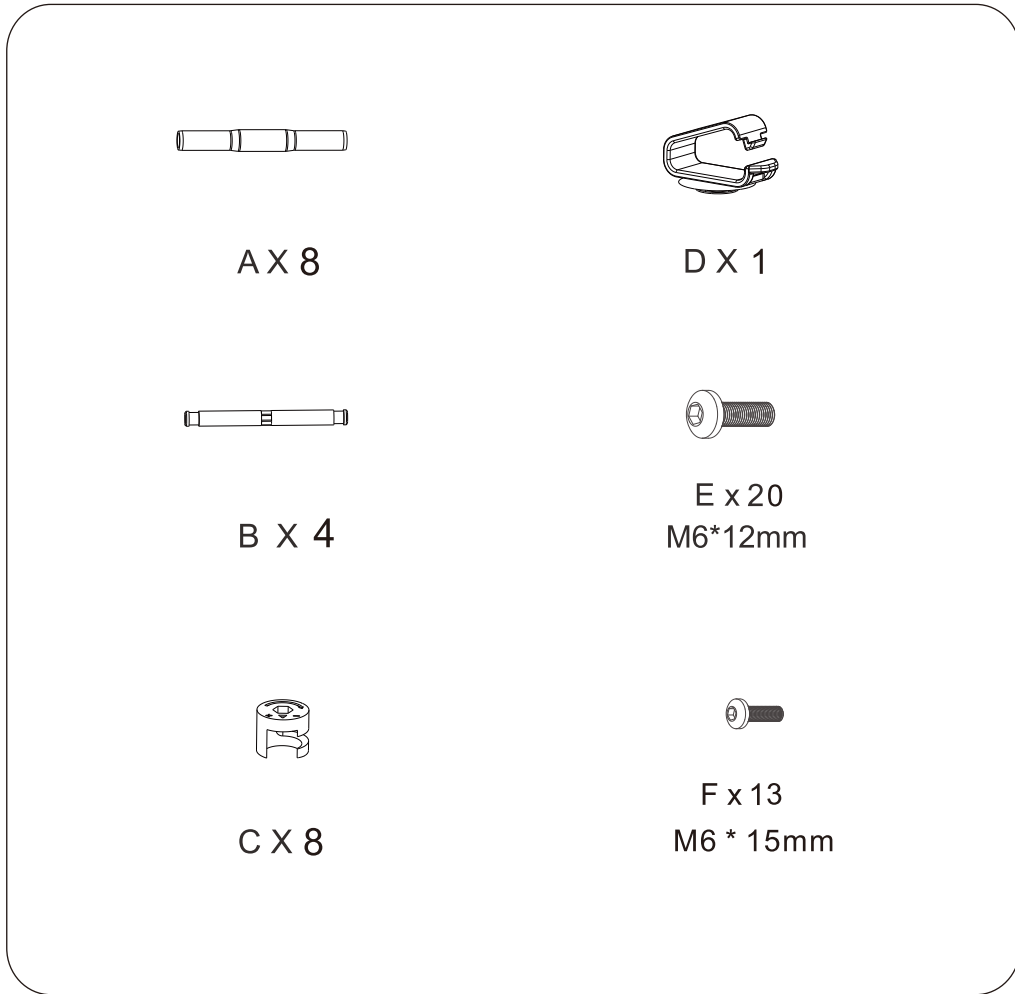


70 KG

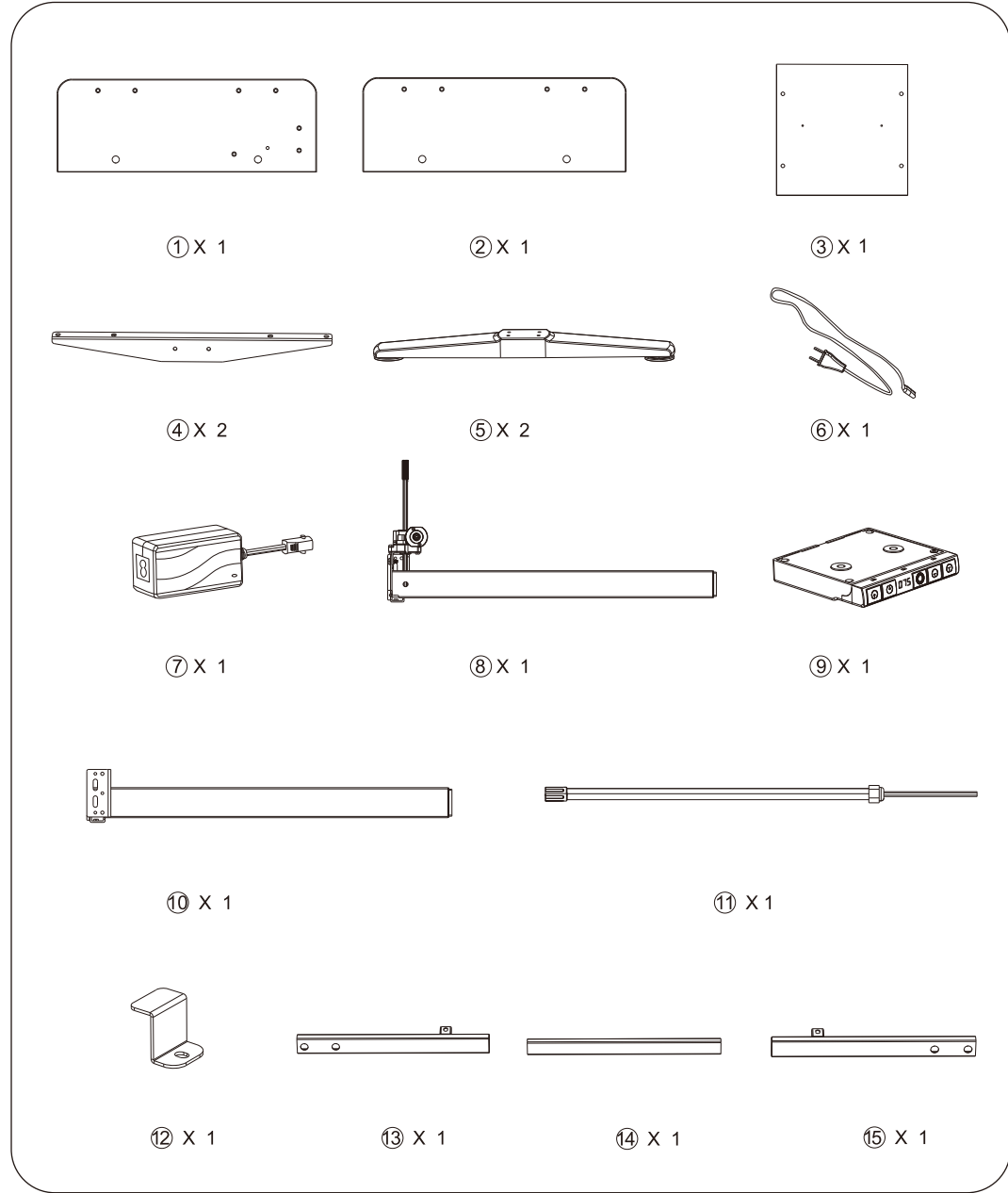
Инструмент для сборки



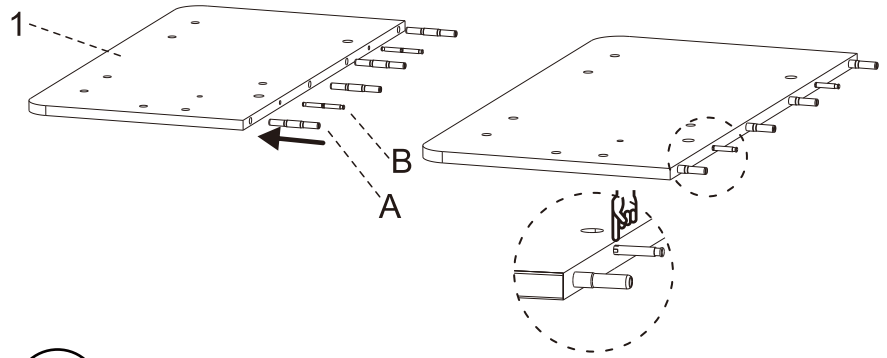
Детали для сборки



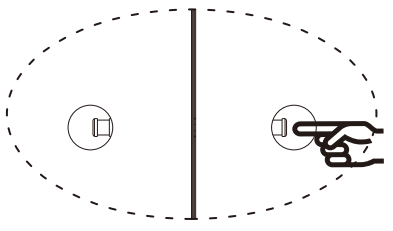
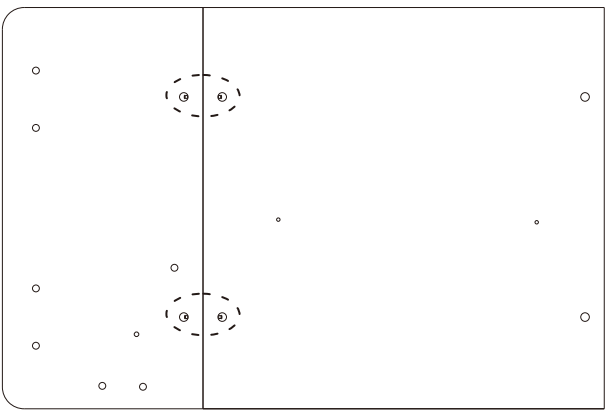
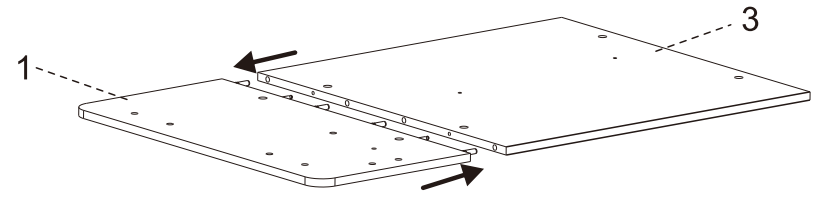
Комплектующие



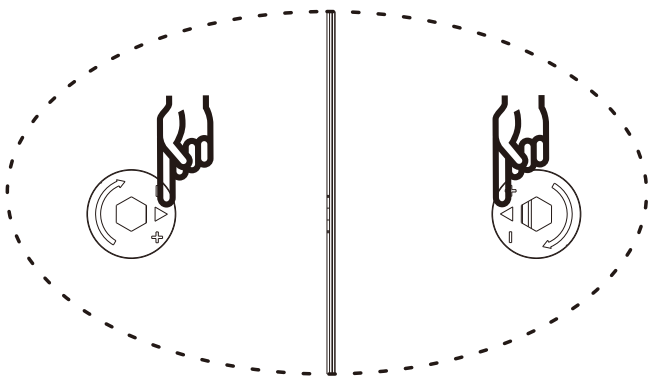
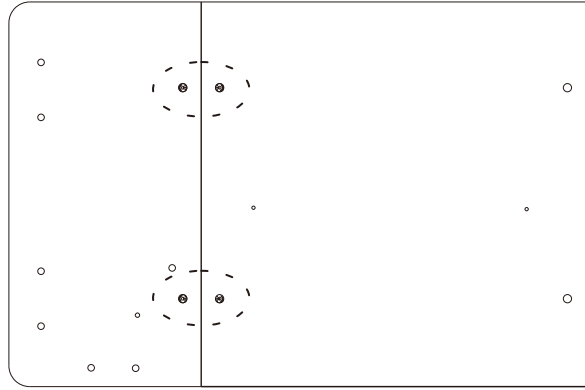
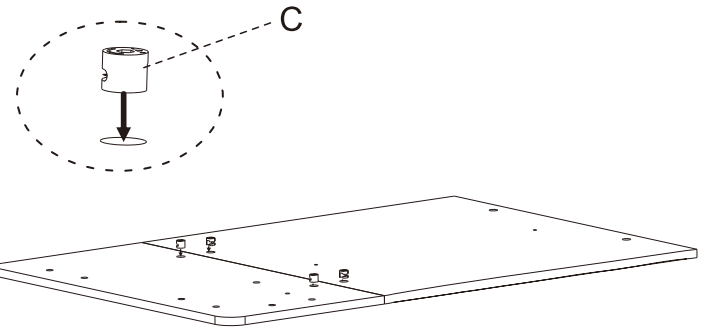
1



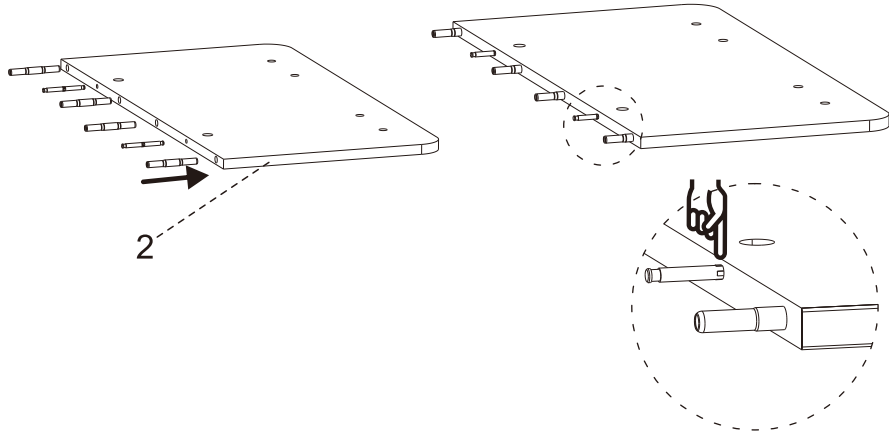
2



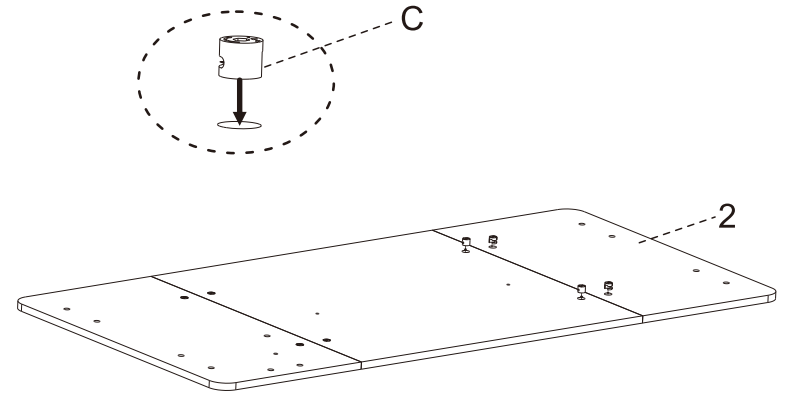
3



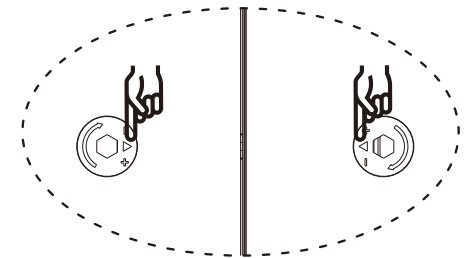
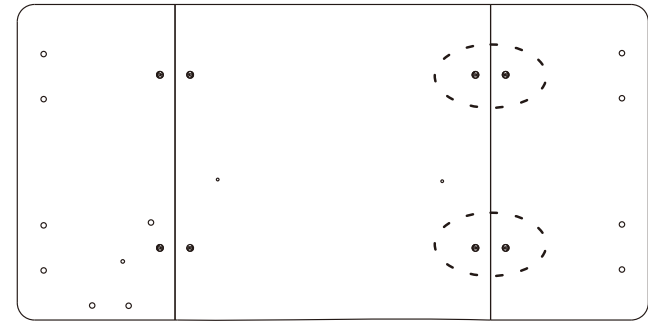
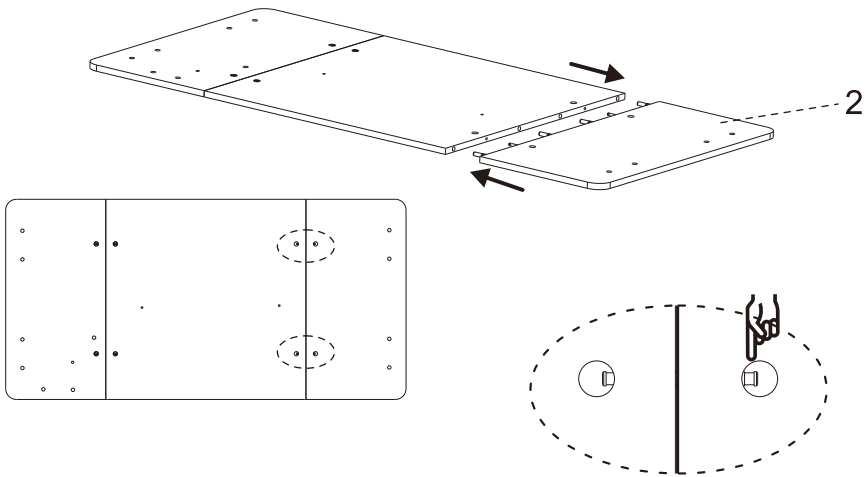
4



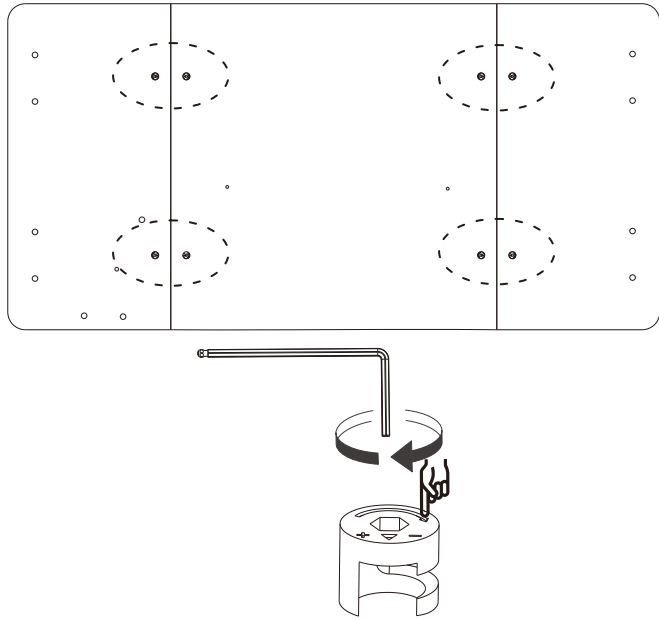
6



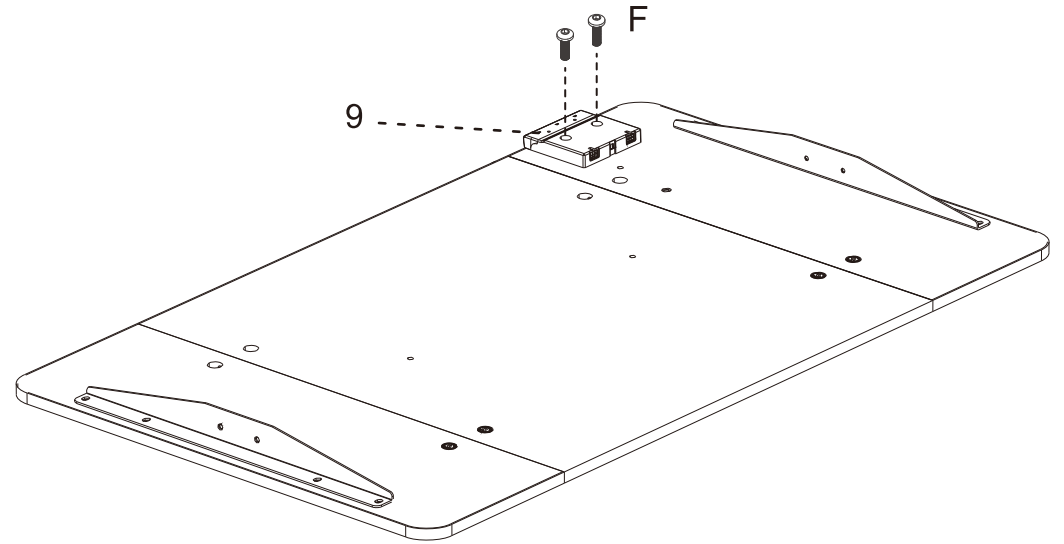
5



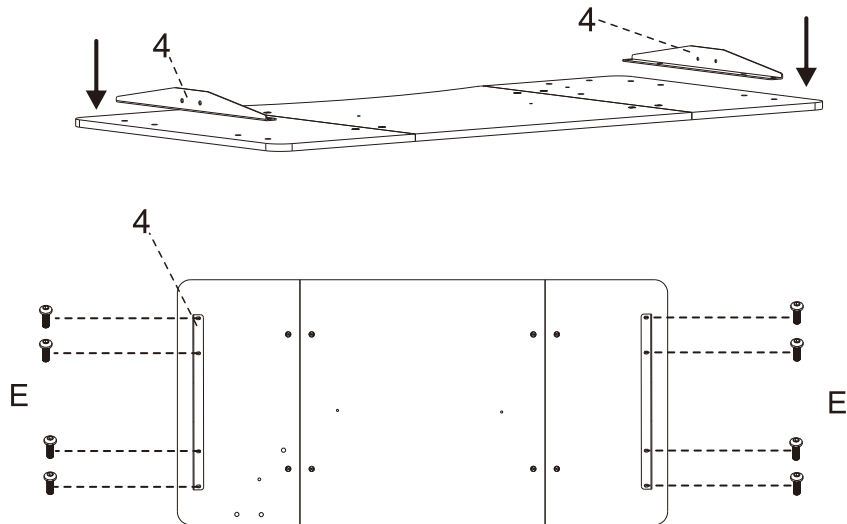
7



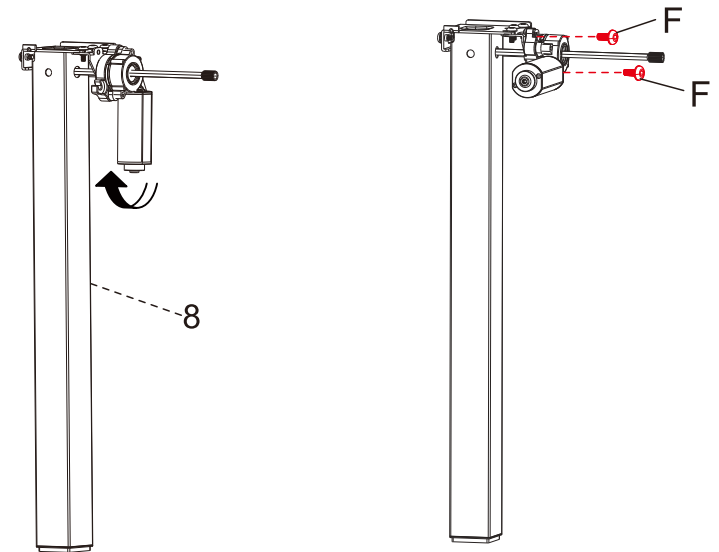
9



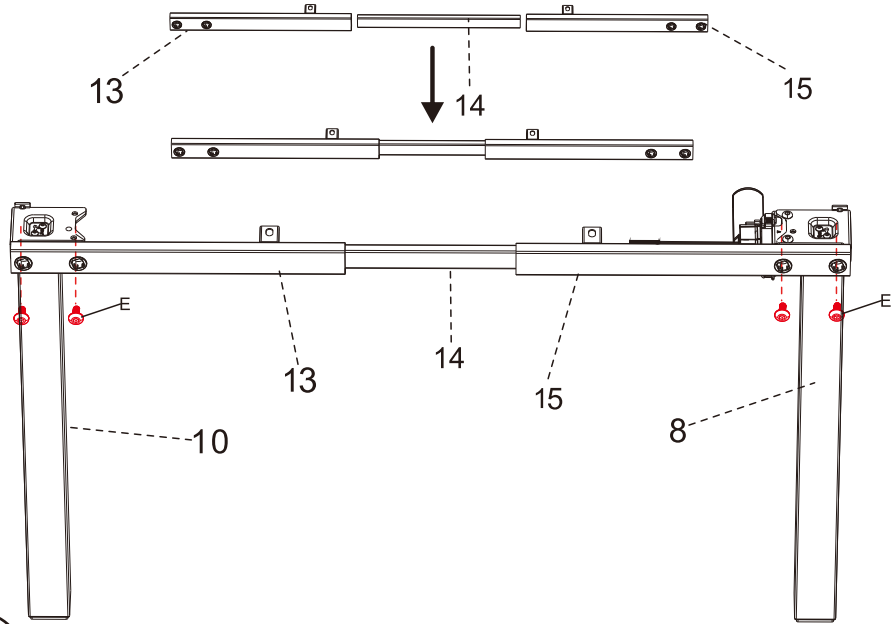
8



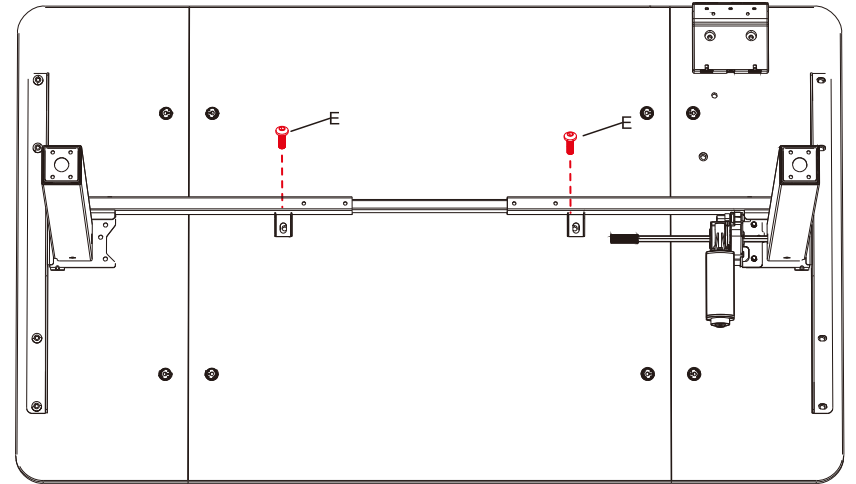
10



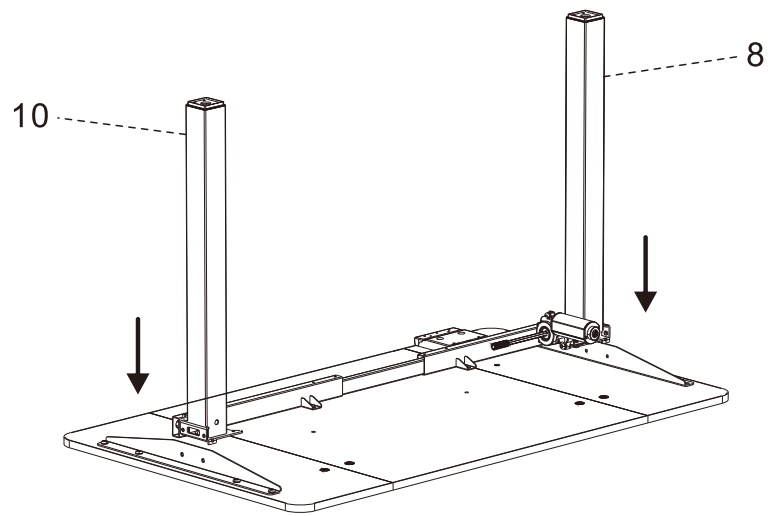
11



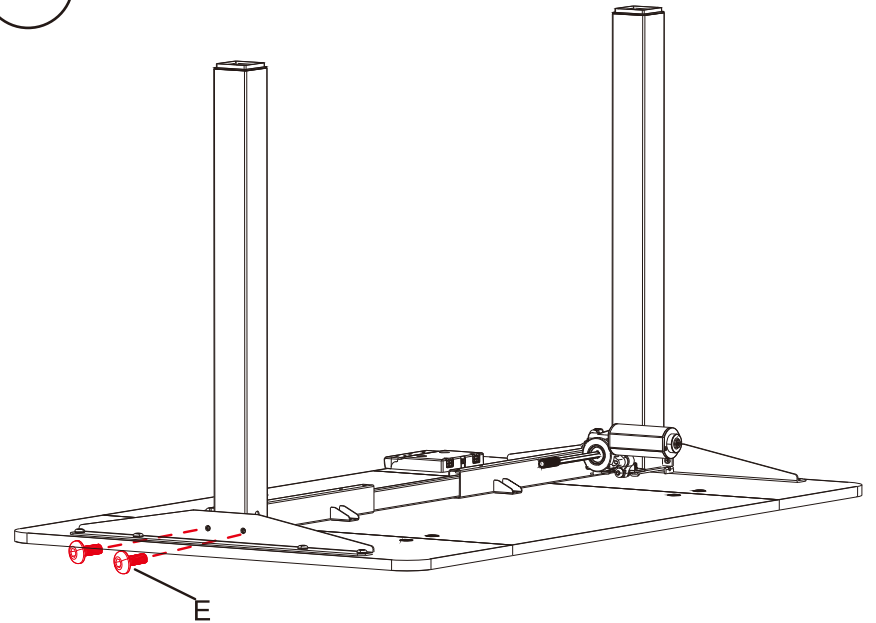
13



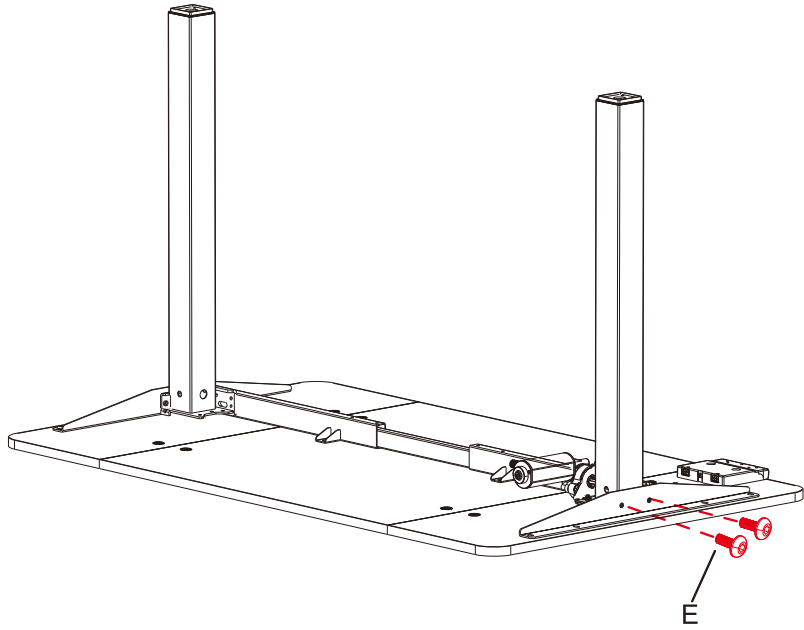
12



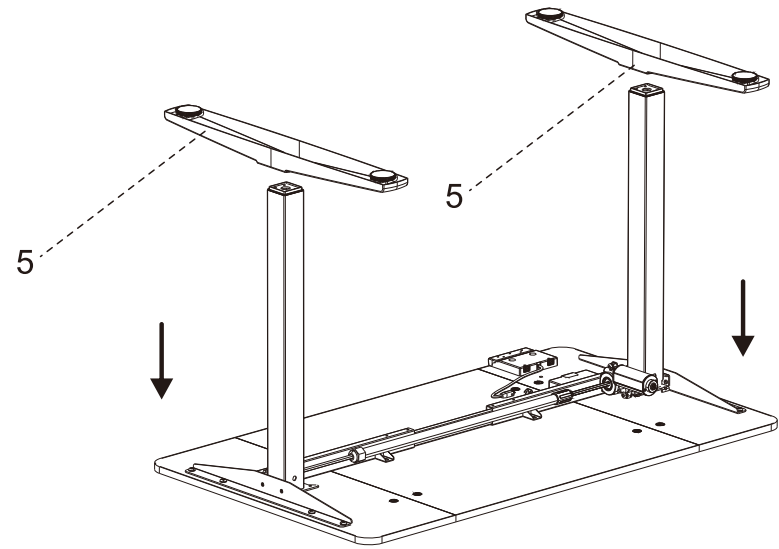
14



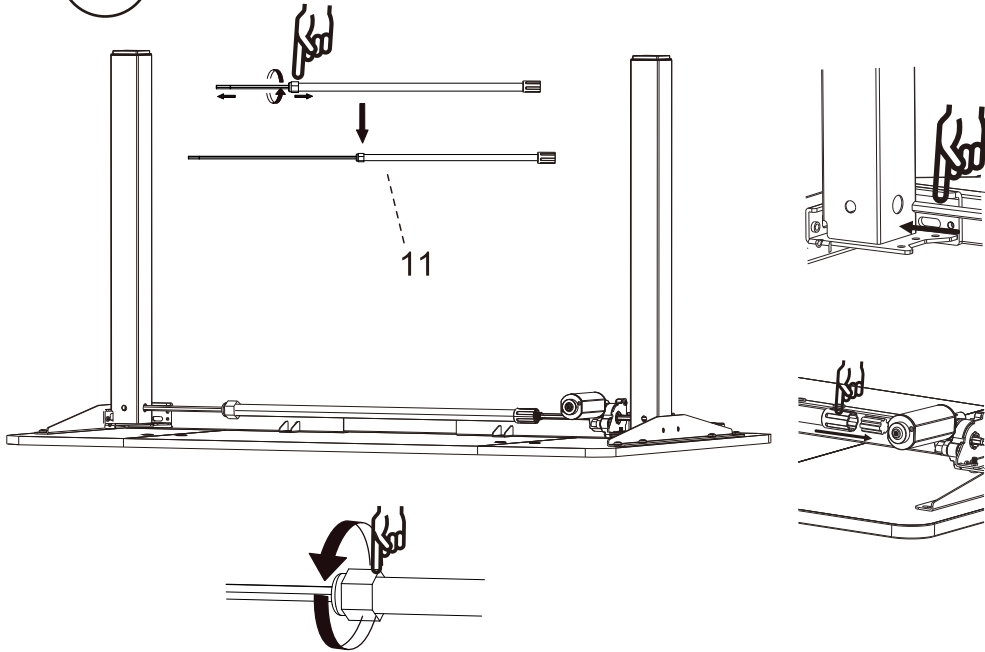
15



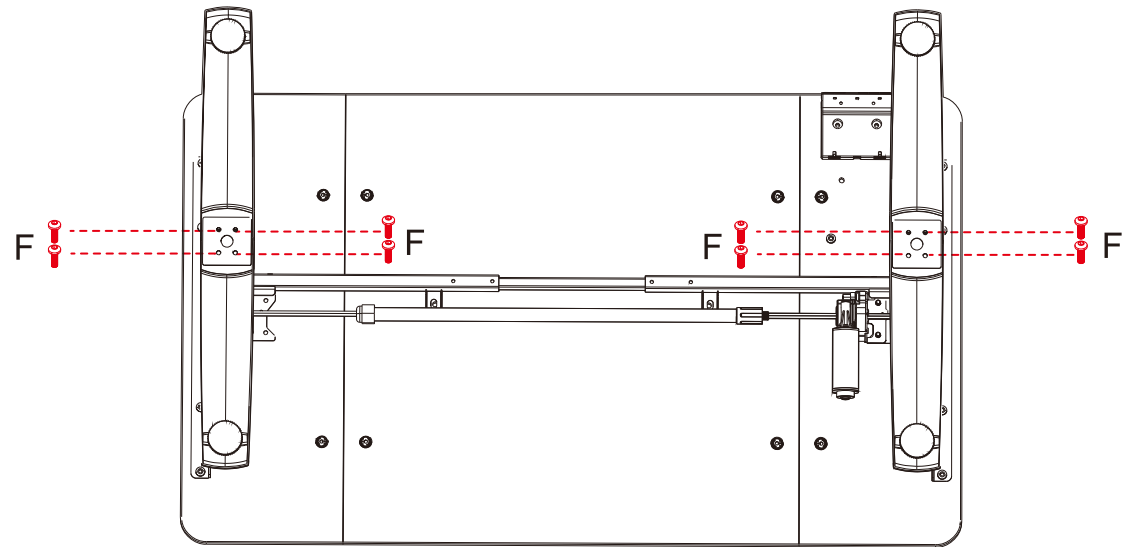
17



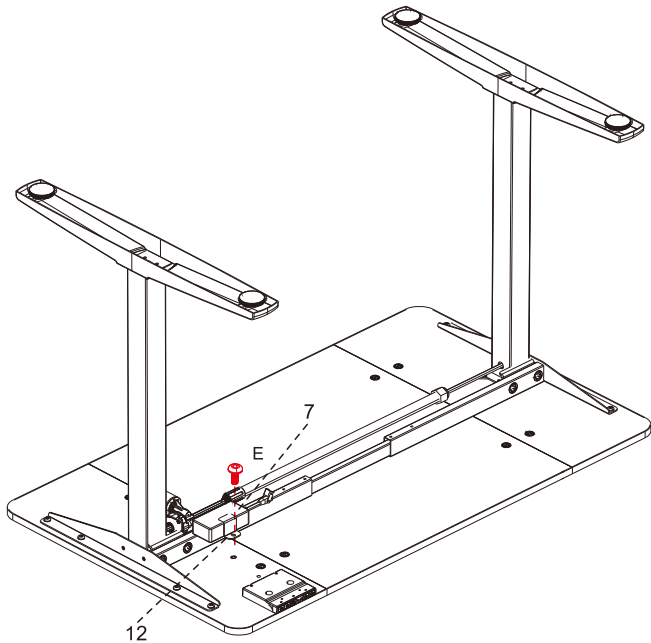
16



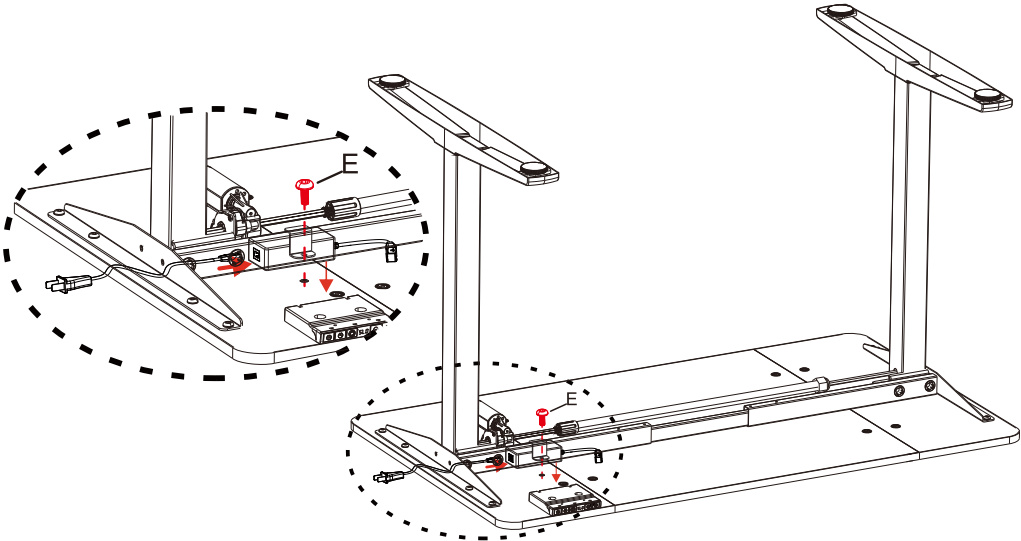
18



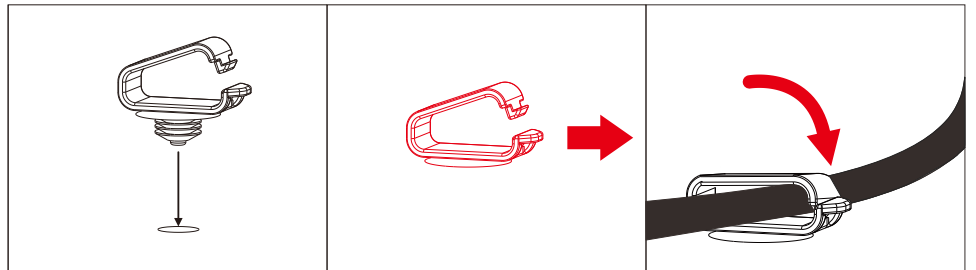
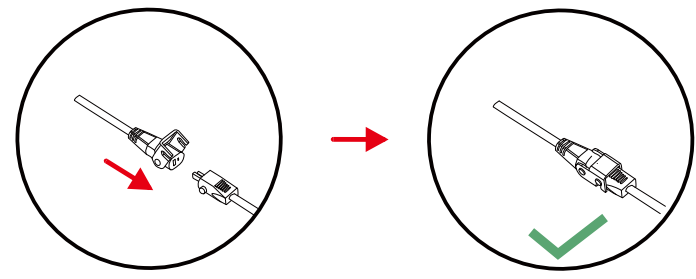
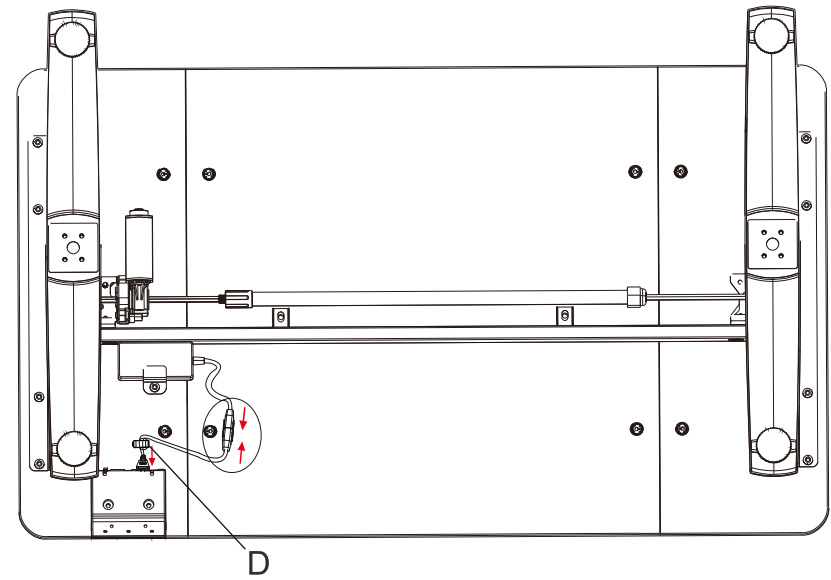
19

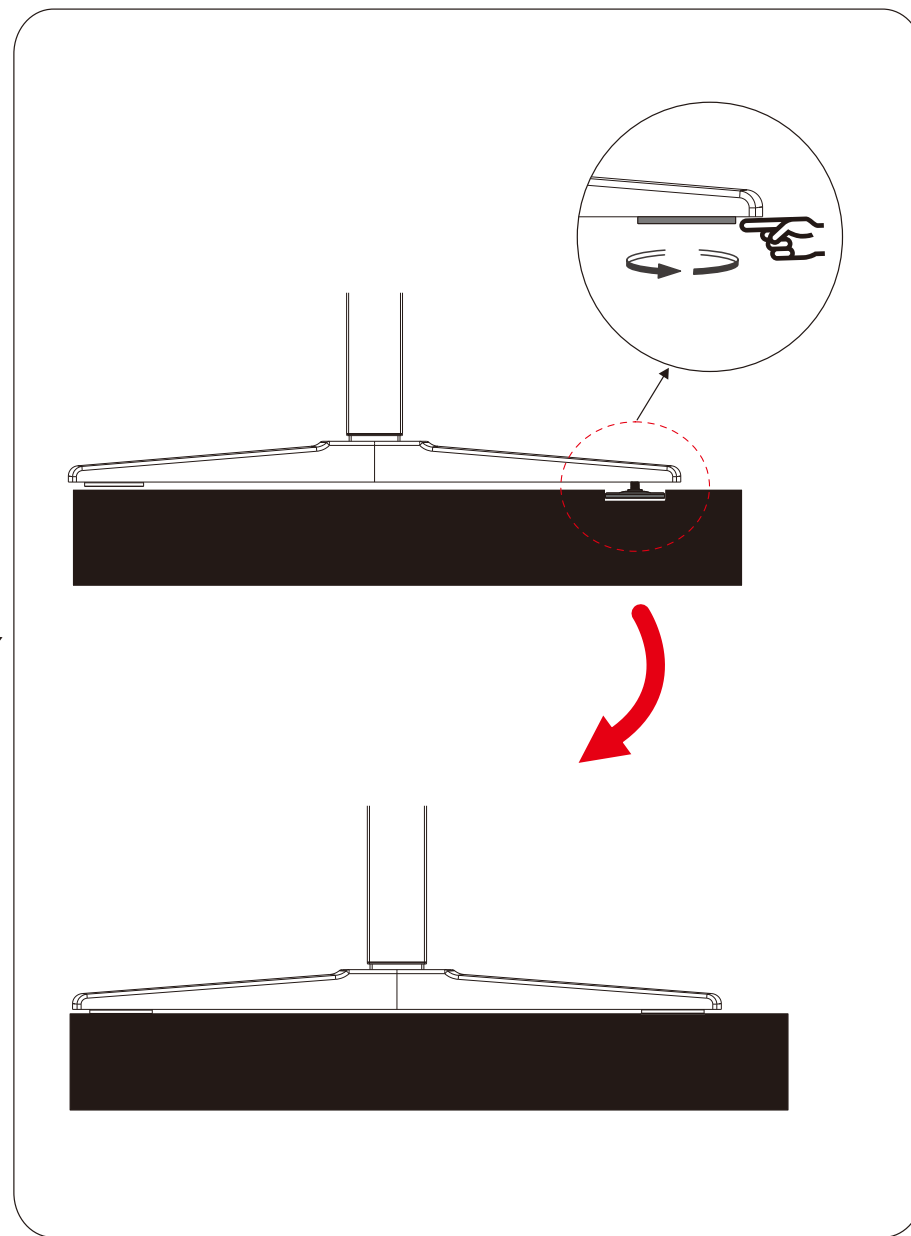
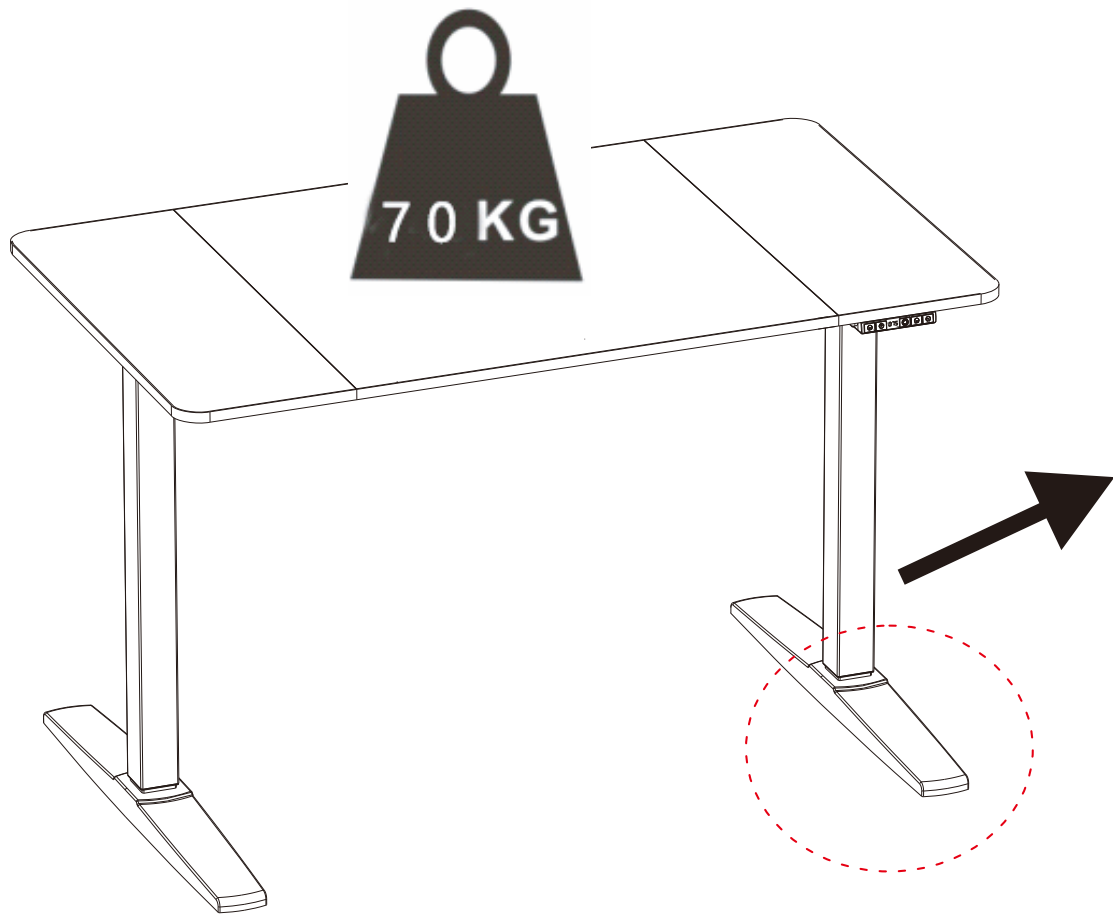


20



21





Руководство по работе с панелью управления стола



ВНИМАНИЕ!

Перед настройкой высоты стола убедитесь, что все предметы на столе надежно закреплены и ничто не мешает движению стола в диапазоне регулировки.

Регулировка высоты стола

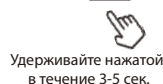


Нажмите кнопку «Движение вверх» (↑) / «Движение вниз» (↓) для установки предпочтительной высоты стола.

Функция сохранения положения стола



Для сохранения в памяти координат нижней позиции стола (для работы в положении сидя) удерживайте нажатой кнопку «Работа сидя» (↓) в течение 3-5 секунд.



Для сохранения в памяти координат верхней позиции стола (для работы в положении стоя) удерживайте нажатой кнопку «Работа стоя» (↑) в течение 3-5 секунд.



Для использования сохраненных координат стола необходимо кратковременно нажать кнопку (↑) или (↓).



Нажатие любой кнопки на панели управления во время движения стола приведет к остановке движения.

HSM режим



Режим HSM (Healthy Spine Mode) предназначен для разгрузки шейного отдела позвоночника во время работы за столом.

Для входа в режим HSM необходимо удерживать кнопку (⊙) пока не начнет мигать подсветка индикатора. После этого стол начнет самостоятельное движение по следующему алгоритму: движение вверх на 12 см в течение 3 минут - 2 минуты остановка - движение вниз на 12 см в течение 3 минут - 2 минуты остановка - повторение цикла.

Система автоматически отключится через 4 часа.

Сброс настроек



Удерживайте нажатой в течение 3-5 сек.

Для сброса настроек при возникновении оповещения системы безопасности об ошибке необходимо удерживать в течение 3-5 секунд кнопку движения вниз. (↓)

После этого стол максимально опустится и далее поднимется на заданную высоту. После остановки движения сброс настроек закончится.

ВНИМАНИЕ!

Предметы, размещенные на столе, рекомендуется убрать до начала операции сброса настроек для исключения повреждения стола или самих предметов.

Оповещения системы безопасности

- Ошибка E2 появляется на дисплее в случае возникновения вибрации стола или неконтролируемого наклона во время настройки. При возникновении ошибки следует прекратить регулировку и выполнить обратное движение.
- Защита от перегрева: в случае перегрева на дисплее высветится сообщение «HOT». Перегрев может возникнуть при непрерывной регулировке стола в течение более 2 минут. При возникновении сообщения о перегреве следует прекратить регулировку и подождать 20 минут, после чего сигнал исчезнет.
- Ошибка E1 появляется на дисплее в случае возникновения неисправности двигателя. При возникновении ошибки отключите стол от питания. Убедитесь, что двигатель надежно закреплен и подсоединен к контроллеру. После этого подключите к питанию.
- Ошибка E2 появляется на дисплее в случае превышения максимально допустимой нагрузки на стол. Необходимо прекратить регулировку и снизить нагрузку на стол. Для сброса ошибки удерживайте клавишу (↓) 3-5 секунд.



Правила безопасности:

1. Во время регулировки высоты стола необходимо соблюдать безопасную дистанцию для исключения возможности защемления между движущимися частями стола и неподвижными предметами.
2. Допускается люфт стола в пределах 20 мм.
3. Нельзя превышать максимально допустимую нагрузку на стол 70 кг.
4. Нагрузка на стол должна быть распределена равномерно.
5. Нельзя садиться или вставать на столешницу.
6. Перед началом регулировки стола убедитесь, что длины проводов хватает для обеспечения движения стола в заданном диапазоне.
7. В случае возникновения необходимости ремонта обратитесь в наш Сервис Центр за консультацией.

Характеристики стола:

Входное напряжение 220-240 В.

Габариты столешницы 1400 мм*700 мм*15мм.

Габариты рамы 700 мм * 55 * 55 мм.

Высота регулировки стола 750 - 1200 мм.

Гарантийный срок - 18 мес.

Производитель: UE FURNITURE CO., LTD. No. 1 YONGYI WEST ROAD ANJI COUNTY
ZHEJIANG CHINA, 313300.

Импортер: ООО «БЮРОКРАТ», 142305 Московская обл., г. Чехов, ул. Угловая, вл. 2/1, стр.1

Товар соответствует требованиям технического регламента Таможенного союза ТР ТС 025/2012 «О безопасности мебельной продукции».

Декларация о соответствии ЕАЭС N RU Д-СН.РА03.В.24689-24 от 01.04.2024г.

Срок действия с 01.04.2024г. по 31.03.2029 г. включительно.

Товар соответствует требованиям технического регламента Таможенного союза ТР ТС 004/2011 «О безопасности низковольтного оборудования»; ТР ТС 020/2011 «Электромагнитная совместимость технических средств».

Декларация о соответствии ЕАЭС N RU Д-СН.РА03.В.21639-24 от 29.03.2024г.

Срок действия с 29.03.2024г. по 28.03.2029г. включительно.

Более подробная информация на www.buro.ru.



KNIGHT