



# AutoMax™ 100M The World's Toughest Shredders®



## CUSTOMER SERVICE & SUPPORT

[www.fellowes.com](http://www.fellowes.com)

Europe Freephone: 00800-1810-1810  
Benelux: +31-(0)-13-458-0580  
Deutschland: +49 (0)511 545489-0  
France: +33 (0) 1 78 64 91 00  
Italia: +39-071-730041  
Polska: +48 (22) 205-21-10  
España/Portugal: +34-91-748-05-01  
United Kingdom: +44 (0) 1302 836836  
Australia: 1800 33 11 77

## Declaration of Conformity

### Fellowes, Inc.

Unit 2 Ontario Drive, New Rossington, Doncaster, DN11 0BF, England declares that the product model 100M conforms with the requirements of the Restriction of Hazardous Substances Directive (2011/65/EU + 2015/863/EU), the Low Voltage Directive (2014/35/EU), the Electromagnetic Compatibility Directive (2014/30/EU), the WEEE directive (2012/19/EU), and below harmonized European EN Standards.

Safety: EN60950-1: 2006/A2:2013

EMC Standard: EN55014-1:2006+A1:2009+A2:2011  
EN55014-2:2015  
EN61000-3-2:2014  
EN61000-3-3:2013

Year Affixed: 18

Itasca, Illinois, USA  
October 1, 2018

John Fellowes

Please read these instructions before use.  
Do not discard: keep for future reference.

Lire ces instructions avant utilisation.  
Ne pas jeter : conserver pour référence ultérieure.

Lea estas instrucciones antes de usarlo.  
No las deseche: guárdelas para tenerlas como referencia.

Diese Anleitungen vor Gebrauch genau durchlesen.  
Bitte nicht entsorgen: zur späteren Bezugnahme aufheben

Prima dell'uso, si raccomanda di leggere questo manuale di istruzioni. Conservare il manuale per consultarlo quando necessario.

Lees deze instructies voor gebruik.  
Niet weggoeien, maar bewaren om later te kunnen raadplegen.

Läs dessa anvisningar innan du använder apparaten.  
Släng inte bort, behåll för framtida bruk.

Læs venligst denne vejledning før anvendelse.  
Bør ikke bortskaffes. Behold for fremtidig henvisning.

Lue nämä ohjeet ennen käyttöä.  
Älä hävitä: säilytä myöhempää käyttöä varten.

Vennligst les nøye igjennom denne bruksanvisningen før bruk.  
Ikke kast den: Ta vare på den for senere referanse.

Przed użyciem proszę zapoznać się z tą instrukcją.  
Nie wyrzucać - zachować jako źródło informacji na przyszłość

Перед началом эксплуатации обязательно прочтите данную инструкцию.  
Не выбрасывайте данную инструкцию: сохраните ее для последующего использования.

Παρακαλείσθε να διαβάσετε αυτές τις οδηγίες πριν χρησιμοποιήσετε το προϊόν.  
Μην τις απορρίψετε: κρατήστε τις για μελλοντική αναφορά

Kullanmadan önce lütfen bu talimatları okuyun.  
Atmayın: ileride başvurmak üzere saklayın.

Před použitím si přečtěte tyto pokyny.  
Nelíkvídujte: uschovejte pro budoucí použití.

Pred použitím si prečítajte tieto pokyny.  
Nezahadzujte: odložte pre budúce použitie.

Kérjük, hogy használat előtt olvassa el az utasításokat!  
Az utasításokat ne dobja ki; tartsa meg referenciaanyagként való jövőbeni használatra.

Leia estas instruções antes da utilização.  
Não as deite fora: conserve-as para consulta futura.

Pročitajte ove upute prije uporabe.  
Nemojte baciti: sačuvajte za buduću upotrebu.

Molimo da ova uputstva pročitate pre upotrebe.  
Nemojte ih baciti: sačuvajte ih za ubuduće.

Моля, прочетете тези инструкции преди употреба.  
Не изхвърляйте: пазете за справки в бъдеще.

Vă rugăm să citiți aceste instrucțiuni înainte de utilizare.  
Nu aruncați: păstrați pentru o consultare ulterioară.

يرجى الاطلاع على الإرشادات قبل الاستعمال.  
لا يجب التخلص من هذه الإرشادات. ويرجى حفظها للرجوع إليها في المستقبل.

נא לקרוא הוראות אלה לפני השימוש.  
אין להשליך: שמרו לעיונכם בעתיד.



1789 Norwood Avenue, Itasca, Illinois 60143 • 1-800-955-0959 • [www.fellowes.com](http://www.fellowes.com)

© 2018 Fellowes, Inc. | Part #410863 Rev B



## РУССКИЙ Модель 100M

### ОСНОВНЫЕ ФУНКЦИИ И СРЕДСТВА УПРАВЛЕНИЯ

- |   |   |
|---|---|
| A. Лоток автоматической подачи            | H. См. инструкции по технике безопасности   |
| B. Барабан автоматической подачи          | I. Панель управления и светодиодные индикаторы  |
| C. Выключатель источника питания          | <ul style="list-style-type: none"> <li>◀▶ 1. Реверс</li> <li>▶ 2. Вкл./Выкл. и Старт (голубой)/ Контейнер открыт</li> <li>🗑️ 3. Удалить бумагу (красный)</li> <li>🔥 4. Контейнер заполнен (красный)</li> <li>🔥 5. Перегрев (красный)</li> </ul> |
| D. Проем для ручной подачи                |   |
| E. Выдвижной контейнер                    |   |
| F. Ролики                                 |   |
| G. Удлинитель лотка автоматической подачи |   |

### ВОЗМОЖНОСТИ

**Измельчает:** бумагу, пластиковые кредитные карты\*, скобки для степлеров\* и небольшие канцелярские скрепки\*

\*Ручная подача

**Не измельчает:** клейкие этикетки, CD/DVD-диски, бесконечные формуляры, прозрачные пленки, газеты, картон, большие канцелярские скрепки, слоистые материалы, папки для бумаги, рентгеновские снимки или не указанные выше виды пластика

**Размер измельченных частиц:**

Мини-разрез .....4 мм x 10 мм

**Максимум:**

Листов за проход (автоматическая подача).....100\*  
Листов за проход (ручная подача).....10\*  
Карт за проход.....1\*  
Ширина загрузочного проема для бумаги.....220 мм

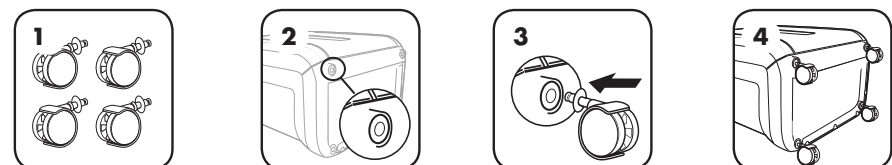
\*Бумага A4 (70 г/м<sup>2</sup>) при 220-240 В, 50/60 Гц, 3,5 А; более высокая плотность бумаги, повышенная влажность или отклонение напряжения питания от номинального значения могут снизить производительность. Максимальная рекомендуемая частота ежедневного использования: 1000 листов; 15 кредитных карт.

### ⚠️ ПРЕДУПРЕЖДЕНИЕ: ВАЖНЫЕ ПРАВИЛА ТЕХНИКИ БЕЗОПАСНОСТИ — прочтите перед использованием!

- Требования по эксплуатации, техническому обслуживанию и ремонту изложены в руководстве по эксплуатации. Перед эксплуатацией измельчителей необходимо полностью прочесть руководство по эксплуатации.
- Не подпускайте детей и животных к измельчителю. Не подносите руки близко к загрузочному проему. Если измельчитель не используется, отключайте его от сети или устанавливайте переключатель в положение Выкл.
- Не допускайте случайного попадания посторонних предметов – перчаток, ювелирных изделий, одежды, волос и т. д. – в загрузочные проемы измельчителя. При попадании предмета в верхний проем переключите устройство в режим Реверс (◀▶), чтобы извлечь предмет.
- ЗАПРЕЩЕНО использовать аэрозоли, смазку на основе нефтепродуктов или в виде спрея около измельчителя. ЗАПРЕЩАЕТСЯ РАСПЫЛЯТЬ СЖАТЫЙ ВОЗДУХ НА ИЗМЕЛЬЧИТЕЛЬ. Испарения от топлива или смазки на основе нефтепродуктов могут воспламениться и привести к серьезным травмам.
- Не используйте измельчитель, если он поврежден или неисправен. Не разбирайте измельчитель. Не устанавливайте около источников тепла, воды или над ними.
- Движущиеся части: не трогать.
- Измельчитель оснащен выключателем источника питания (C). Чтобы можно было пользоваться измельчителем, этот выключатель должен находиться в положении ВКЛ. (I). В случае возникновения чрезвычайной ситуации установите выключатель в положение ВЫКЛ. (O). Это приведет к немедленной остановке измельчителя.
- Не касайтесь открытых ножей под режущим блоком.
- Измельчитель должен быть подключен к настенной сетевой розетке, напряжение и сила тока в которой соответствуют указанным на маркировке. Сетевая розетка должна быть установлена в легкодоступном месте рядом с устройством. Запрещается подключать данное устройство к сети через преобразователи энергии, трансформаторы или удлинители.
- ОПАСНОСТЬ ВОЗГОРАНИЯ — ЗАПРЕЩАЕТСЯ измельчать поздравительные открытки со звуковыми микросхемами или батарейками.
- Для использования только в помещении.
- Отключите шредер перед чисткой или обслуживанием.

### ОСНОВНЫЕ ОПЕРАЦИИ ПОДГОТОВКИ К РАБОТЕ

#### УСТАНОВКА РОЛИКОВ



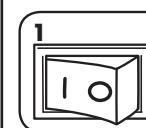
### ОСНОВНЫЕ ОПЕРАЦИИ, ВЫПОЛНЯЕМЫЕ ИЗМЕЛЬЧИТЕЛЕМ



**Время непрерывной работы:** не более 15 минут

**ОБРАТИТЕ ВНИМАНИЕ:** после каждого прохода измельчитель работает некоторое время вхолостую для очистки загрузочного проема. После непрерывной работы более 15 минут инициируется 35-минутный период охлаждения.

#### РУЧНАЯ ПОДАЧА

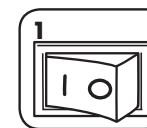


1 Включите устройство в сеть и установите выключатель питания в положение ВКЛ. (I)

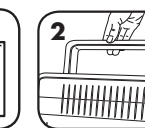


2 Вставьте бумагу/карту прямо в загрузочный проем и отпустите

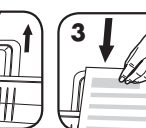
#### АВТОМАТИЧЕСКАЯ ПОДАЧА



1 Включите устройство в сеть и установите выключатель питания в положение ВКЛ. (I)



2 Вытянуть удлинитель лотка автоматической подачи\*



3 Добавить бумагу



4 Нажмите кнопку «Старт» (▶) для запуска измельчения

\* Не используйте лоток автоматической подачи для перемещения измельчителя.

### ДОПОЛНИТЕЛЬНЫЕ ВОЗМОЖНОСТИ УСТРОЙСТВА



**SILENT SHRED™**

Технология SilentShred™ обеспечивает качественное измельчение без резкого шума во время работы.



**SLEEP MODE**

Спящий режим  
Функция экономии электроэнергии автоматически отключает измельчитель через 2 минуты бездействия



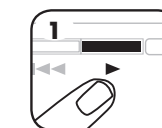
**AUTO REVERSE**

Автореверс  
Остановка и переворачивание бумаги в случае замятия.

### ФУНКЦИОНИРОВАНИЕ В РЕЖИМЕ ОЖИДАНИЯ

Функция отключает измельчитель через 2 минуты бездействия

#### В РЕЖИМЕ ОЖИДАНИЯ



1 Чтобы выйти из режима ожидания, нажмите кнопку «Старт» (▶)



2 Вставьте бумагу

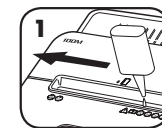
Для получения информации обо всех специальных возможностях устройств Fellowes посетите веб-сайт [www.fellowes.com](http://www.fellowes.com)

### ТЕХНИЧЕСКОЕ ОБСЛУЖИВАНИЕ УСТРОЙСТВА

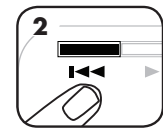
#### СМАЗКА ИЗМЕЛЬЧИТЕЛЯ

Для наиболее качественной работы любого измельчителя с мини-резушкой необходима смазка. Если масло в системе отсутствует, производительность устройства падает, оно издает резкий шум при работе и в конце концов может прекратить работать. Во избежание таких проблем мы рекомендуем вам смазывать устройство каждый раз, когда вы опустошаете контейнер для отходов.

#### ВЫПОЛНИТЕ СЛЕДУЮЩИЕ ПРОЦЕДУРЫ СМАЗКИ И ПОВТОРИТЕ ИХ ДВАЖДЫ



1 Нанесите слой масла по всему загрузочному проему



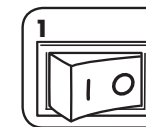
2 Нажмите и удерживайте кнопку Реверс (◀▶) 2-3 секунды

**ВНИМАНИЕ** \* Используйте только неаэрозольное растительное масло в масленке с длинным носиком, например Fellowes 35250

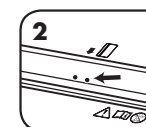
#### ЧИСТКА ИНФРАКРАСНЫХ ДАТЧИКОВ АВТОЗАПУСКА

Конструкция датчиков обнаружения бумаги позволяет использовать оборудование без необходимости их технического обслуживания. Однако в редких случаях датчики могут забиваться бумажной пылью, в результате чего двигатель продолжает работать, даже если в устройстве нет бумаги. (примечание: два датчика обнаружения бумаги расположены в центре загрузочного проема).

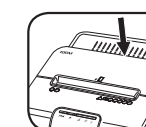
#### ЧИСТКА ДАТЧИКОВ



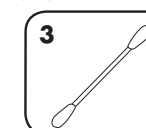
1 Выключите измельчитель и отключите шнур питания от сети



2 Определите местоположение инфракрасного датчика автозапуска



3 Опустите ватный тампон в спирт для очистки



4 С помощью ватного тампона удалите загрязнения с датчиков обнаружения бумаги

### ПОИСК И УСТРАНЕНИЕ НЕИСПРАВНОСТЕЙ



**Индикатор перегрева:** индикатор перегрева загорается при превышении максимальной рабочей температуры измельчителя, указывая на то, что устройству необходимо остыть. Данный индикатор продолжит гореть, а измельчитель не будет работать в течение периода восстановления. Для получения подробной информации о времени непрерывной работы и периоде восстановления данного измельчителя обратитесь к разделу «Основные операции, выполняемые измельчителем».



**Контейнер заполнен:** если загорается этот индикатор, значит, корзина уничтожителя документов заполнена и нуждается в очистке. Используйте мешок для отходов 36053 от Fellowes.



**Контейнер открыт:** если открыт контейнер, измельчитель не будет работать. Для возобновления измельчения необходимо закрыть контейнер.

**Удалить бумагу:** при загорании этого индикатора нажмите кнопку «Реверс» (◀▶) и извлеките бумагу. Уменьшите количество бумаги до допустимого и снова загрузите ее в загрузочный проем.

## LIMITED PRODUCT WARRANTY

Limited Warranty: Fellowes, Inc. (“Fellowes”) warrants the parts of the machine to be free of defects in material and workmanship and provides service and support for 2 years from the date of purchase by the original consumer. Fellowes warrants the cutting blades of the machine to be free from defects in material and workmanship for 7 years from the date of purchase by the original consumer. If any part is found to be defective during the warranty period, your sole and exclusive remedy will be repair or replacement, at Fellowes’ option and expense, of the defective part. This warranty does not apply in cases of abuse, mishandling, failure to comply with product usage standards, shredder operation using an improper power supply (other than listed on the label), or unauthorized repair. Fellowes reserves the right to charge the

Australia Residents Only:

Our goods come with guarantees that cannot be excluded under the Australian Consumer Law. You are entitled to a replacement or refund for a major failure and for compensation for any other reasonably foreseeable loss or damage. You are also entitled to have the goods repaired or replaced if the goods fail to be of acceptable quality and the failure does not amount to a major failure. The benefits under Fellowes’ Warranty are in addition to other rights and remedies under a law in relation to the shredder.

## GARANTIE LIMITÉE DU PRODUIT

Garantie limitée : Fellowes, Inc. (« Fellowes ») garantit les pièces de l’appareil contre tout vice de fabrication et de matériau et fournit entretien et assistance pendant une période de 2 ans à partir de la date d’achat par le consommateur initial. Fellowes garantit que les lames de coupe de l’appareil sont exemptes de tout vice provenant d’un défaut de matière ou de fabrication pendant une période de 7 ans à partir de la date de l’achat initial. Si une pièce s’avère défectueuse pendant la période de garantie, votre seul et unique recours sera la réparation ou le remplacement de la pièce défectueuse selon les modalités et aux frais de Fellowes. Cette garantie ne s’applique pas en cas d’abus, de manipulation incorrecte, de non-respect des normes d’utilisation du produit, d’utilisation du produit avec une alimentation électrique inadéquate (autre que celle indiquée sur l’étiquette) ou de réparation non autorisée. Fellowes se réserve le droit de facturer

### GARANTÍA LIMITADA

Garantía limitada: Fellowes, Inc. (“Fellowes”) garantiza que las piezas de la máquina no poseen defectos de material ni de mano de obra y proporciona servicio y soporte técnico durante 2 años a partir de la fecha en que el consumidor original haya adquirido el producto. Fellowes garantiza que las cuchillas cortantes de la máquina estarán libres de defectos de material y mano de obra durante 7 años a partir de la fecha en que el consumidor original haya adquirido el producto. Si se encuentra algún defecto en cualquiera de las piezas durante el periodo de garantía, la única y exclusiva solución será la reparación o el cambio de la pieza defectuosa, a criterio y cuenta de Fellowes. Esta garantía no será de aplicación en casos de uso excesivo, mal uso, incumplimiento de las condiciones de uso del producto, uso de la trituradora con una fuente de energía inadecuada (distinta a la indicada en la etiqueta) o en casos de reparación no autorizada. Fellowes se reserva el derecho de cobrar al consumidor los costos adicionales incurridos por parte de

### BESCHRÄNKTE PRODUKTGARANTIE

Beschränkte Garantie: Fellowes, Inc. („Fellowes“) garantiert, dass die Geräteteile für einen Zeitraum von 2 Jahren ab Kaufdatum durch den Erstkäufer frei von Material- und Verarbeitungsfehlern sind. Fellowes garantiert, dass die Messer des Geräts für einen Zeitraum von 7 Jahren ab Kaufdatum durch den Erstkäufer frei von Material- und Verarbeitungsfehlern sind. Sollte sich ein Teil während der Garantiezeit als defekt erweisen, haben Sie nach Ermessen von Fellowes einzig und allein Anspruch auf kostenlose Reparatur oder kostenlosen Ersatz des defekten Teils. Diese Garantie schließt Missbrauch, unsachgemäße Handhabung, Nichteinhaltung von Produktnutzungsstandards, Aktenvernichterbetrieb mit einer falschen (einer anderen als auf dem Etikett angegebenen) Stromversorgung oder unbefugte Reparaturen aus. Fellowes behält sich das Recht vor, den Verbrauchern zusätzliche Kosten in Rechnung zu stellen, die für Fellowes anfallen, um

### GARANZIA LIMITATA DEL PRODOTTO

Garanzia limitata: Fellowes, Inc. (“Fellowes”) garantisce che le parti dell’apparecchio saranno prive di difetti di materiali e lavorazione e offrirà manutenzione e assistenza per un periodo di 2 anni dalla data di acquisto da parte dell’acquirente originale. Fellowes garantisce che le lame di taglio dell’apparecchio saranno prive di difetti di materiali e lavorazione per un periodo di 7 anni dalla data d’acquisto da parte dell’acquirente originale. Nel caso in cui si riscontrino difetti delle parti durante il periodo di garanzia, il rimedio esclusivo a disposizione del cliente sarà la riparazione o la sostituzione, a carico e a discrezione di Fellowes, della parte difettosa. Questa garanzia non è valida in caso di uso improprio dell’apparecchio, mancata osservanza degli standard di utilizzo del prodotto, utilizzo di alimentazione elettrica non corretta per il distruggidocumenti (diversa da quella indicata sull’etichetta) o riparazioni non autorizzate. Fellowes

### BEPERKTE PRODUCTGARANTIE

Beperkte garantie: Fellowes, Inc. (“Fellowes“) garandeert dat de onderdelen van het toestel vrij zijn van materiaal- en productiefouten, en verleent service en ondersteuning gedurende 2 jaar vanaf de datum van aankoop door de originele gebruiker. Fellowes garandeert gedurende 7 jaar vanaf de datum van aankoop door de originele gebruiker dat het product vrij is van materiaal- en productiefouten. Als van enig onderdeel tijdens de garantieperiode wordt vastgesteld dat het defect is, is uw enige en exclusieve verhaal de reparatie of vervanging van het defecte onderdeel, dit naar keuze en op kosten van Fellowes. Deze garantie is niet van toepassing in geval van misbruik, verkeerd gebruik, het niet naleven van de normen voor productgebruik, gebruik van een incorrecte voedingsbron voor de vernietiger (anders dan vermeld op het label) of onbevoegde reparatie. Fellowes behoudt zich het recht voor de consument aanvullende kosten in rekening te brengen die Fellowes heeft gemaakt om onderdelen of diensten te verstrekken buiten het

consumers for any additional costs incurred by Fellowes to provide parts or services outside of the country where the shredder is initially sold by an authorized reseller. ANY IMPLIED WARRANTY, INCLUDING THAT OF MERCHANTABILITY OR FITNESS FOR A PARTICULAR PURPOSE, IS HEREBY LIMITED IN DURATION TO THE APPROPRIATE WARRANTY PERIOD SET FORTH ABOVE. In no event shall Fellowes be liable for any consequential or incidental damages attributable to this product. This warranty gives you specific legal rights. The duration, terms, and conditions of this warranty are valid worldwide, except where different limitations, restrictions, or conditions may be required by local law. For more details or to obtain service under this warranty, please contact us or your dealer.

aux clients tous frais supplémentaires dans l’éventualité où Fellowes doit fournir des pièces ou services en dehors du pays d’achat d’origine du destructeur, auprès d’un revendeur autorisé. TOUTE GARANTIE IMPLICITE, Y COMPRIS CELLE DE COMMERCIALISATION OU D’ADAPTATION À UN USAGE PARTICULIER, EST PAR LA PRÉSENTE LIMITÉE EN DURÉE À LA PÉRIODE DE GARANTIE APPROPRIÉE DÉFINIE CI-DESSUS. Fellowes ne pourra en aucun cas être tenu responsable de dommages indirects ou accessoires imputables à ce produit. Cette garantie vous donne des droits spécifiques. La durée, les conditions générales et les conditions de cette garantie sont valables dans le monde entier, excepté en cas de prescription, de restrictions ou de conditions exigibles par les lois locales. Pour plus de détails ou pour obtenir un service sous garantie, veuillez nous contacter ou vos adresses à votre revendeur.

Fellowes al proveer piezas o servicios fuera del país donde la trituradora se haya vendido inicialmente a través de un vendedor autorizado. CUALQUIER GARANTÍA IMPLÍCITA, INCLUIDA LA DE COMERCIALIZACIÓN O APTITUD PARA UN PROPÓSITO DETERMINADO, QUEDA LIMITADA POR LA PRESENTE EN SU DURACIÓN AL CORRESPONDIENTE PERIODO DE GARANTÍA ESTABLECIDO ANTERIORMENTE. En ningún caso Fellowes será responsable de ningún daño, directo o indirecto, que pueda atribuirsele a este producto. Esta garantía le confiere derechos legales específicos. La duración, los términos y las condiciones de esta garantía son válidos en todo el mundo, excepto en los lugares donde la legislación local exija limitaciones, restricciones o condiciones diferentes. Para obtener más detalles o recibir servicio conforme a esta garantía, comuníquese con nosotros o con su distribuidor.

Teile oder Dienstleistungen außerhalb des Landes zur Verfügung zu stellen, in dem der Aktenvernichter ursprünglich von einem autorisierten Wiederverkäufer verkauft worden ist. ALLE STILLSCHWEIGENDEN GARANTIEN, EINSCHLIESSLICH DIE DER MARKTGÄNGIGKEIT ODER EIGNUNG FÜR EINEN BESTIMMTEN ZWECK, WERDEN HIERMIT AUF DIE DAUER DER VORSTEHEND ANGEFÜHRTEN GARANTIEZEIT BESCHRÄNKT. Auf keinen Fall haftet Fellowes für eventuell im Zusammenhang mit diesem Produkt auftretende Neben- oder Folgeschäden. Diese Garantie gewährt Ihnen bestimmte Rechte. Dauer, Bedingungen und Konditionen dieser Garantie gelten weltweit, außer wenn lokale Gesetze andere Begrenzungen, Einschränkungen oder Konditionen vorschreiben. Um mehr Details zu erfahren oder Serviceleistungen im Rahmen dieser Garantie in Anspruch zu nehmen, wenden Sie sich bitte an uns oder Ihren Händler.

si riserva il diritto di addebitare al consumatore qualsiasi costo supplementare da essa stessa sostenuto per fornire ricambi o assistenza fuori dal Paese in cui il distruggidocumenti è stato venduto da un rivenditore autorizzato. EVENTUALI GARANZIE IMPLICITE, COMPRESSE QUELLE DI COMMERCIALIZABILITÀ O IDONEITÀ PER UNO SCOPO SPECIFICO, SONO SOGGETTE AI LIMITI DI DURATA STABILITI NELLA GARANZIA SOPRA INDICATA. In nessun caso Fellowes sarà ritenuta responsabile di danni consequenziali o incidentali attribuibili a questo prodotto. La presente garanzia concede diritti legali specifici. La durata, i termini e le condizioni della presente garanzia sono validi in tutto il mondo, a eccezione dei luoghi in cui, in base alle norme di legge, siano previste limitazioni, restrizioni o condizioni diverse. Per ulteriori dettagli o per richiedere assistenza in garanzia, contattare Fellowes o il proprio rivenditore.

land waar de vernietiger oorspronkelijk werd verkocht door een bevoegd wederverkoper. ALLE IMPLICIETE GARANTIES, INCLUSIEF GARANTIES MET BETREKKING TOT VERKOOPBAARHEID OF GESCHIKTHEID VOOR EEN BEPAALD DOEL, WORDEN HIERBIJ BEPERKT IN DUUR TOT DE HIERBOVEN AANGEGEVEN TOEPASSELIJKE GARANTIEPERIODE. Fellowes is in geen geval aansprakelijk voor enige incidentele of gevolgschade die aan dit product kan worden toegeschreven. Deze garantie verleent u specifieke wettelijke rechten. De duur, bepalingen en voorwaarden van deze garantie zijn over de hele wereld van kracht, behalve waar mogelijk andere beperkingen, restricties of voorwaarden vereist zijn door de plaatselijke wetgeving. Voor nadere details of als u gebruik wilt maken van de service onder deze garantie, neemt u contact op met ons of met uw dealer.

### BEGRÄNSAD PRODUKTGARANTI

Begränsad garanti: Fellowes, Inc. (“Fellowes“) garanterar att maskinens delar är fria från materialfel eller tillverkningsfel och ger service och support under 2 år efter försäljning till första kund. Fellowes garanterar att maskinens skärblad är fria från materialfel eller tillverkningsfel i 7 år efter försäljning till första kund. Om någon del är defekt under garantiperioden kommer den enda och uteslutande ersättningen att bli reparation eller en ersättningsprodukt enligt Fellowes val och kostnad motsvarande den defekta delen. Denna garanti gäller inte vid misbruk, misskötsel, underlåtenhet att respektera föreskrifterna för produktanvändning, bruk av olämpligt uttag för körning av dokumentförstörare (annat än vad som anges på märkskylten) eller icke auktoriserad reparation. Fellowes förbehåller sig rätten att ta betalt av kunder

## BEGRÆNSET PRODUKTGARANTI

Begrænset garanti: Fellowes, Inc. (“Fellowes“) garanterer, at alle maskinens dele er fri for materialedefekter og fabrikationsfejl i yder servicearbejde og support til den oprindelige kunde i 2 år fra købsdatoen. Fellowes garanterer, at maskinens knive er fri for materialedefekter og fabrikationsfejl i 7 år fra den oprindelige kundes købsdato. Hvis det konstateres, at en del er defekt under garantiperioden, vil den eneste og eksklusive afhjælpende foranstaltning være reparation eller ombytnig, efter Fellowes valg og omkostning, af den defekte del. Denne garanti er ugyldig i tilfælde af misbrug, forkert anvendelse, undladelse af at overholde produktets anvendelsesstandarder, brug af makuleringsmaskinen ved forkert strømforsyning (som ikke er anført på typemærkaten) eller uautoriseret reparation. Fellowes forbeholder sig retten til at fakturere forbrugeren for yderligere omkostninger erholdt af Fellowes for at levere dele

## TUOTTEEN RAJOITETTU TAKUU

Rajoitettu takuu: Fellowes, Inc. (“Fellowes“) takaa, että koneen osissa ei ole materiaali- ja valmistusvikoja. Yhtiö tarjoaa osien huollon ja asiakastuen 2 vuodeksi tuotteen alkuperäisestä ostopäivästä lukien. Fellowes takaa, että koneen leikkuuteräsi ei ole materiaali- ja valmistusvikoja. Yhtiön takuu kattaa koneen leikkuuterien materiaali- ja valmistusviat 7 vuodeksi tuotteen alkuperäisestä ostopäivästä lukien. Jos osassa havaitaan vika takuuaikana, ainoana ja yksinomaista ratkaisuna on viallisen osan korjaus tai vaihto Fellowesin valinnan mukaan ja kustannuksella. Takuu ei kata väärinkäyttöä, virheellistä käsittelyä, tuotteen vakiintuneista käyttötavoista poikkeavaa käyttöä, silppurin käyttöä epäasianmukaisella virtalähteellä (muu kuin tuotetarrassa on mainittu) tai valtuuttamatonta korjausta. Fellowes pidättää

## BEGRENSET PRODUKTGARANTI

Begrenset garanti: Fellowes, Inc. (“Fellowes“) garanterer at maskindelene er fri for defekter i materiale og utførelse, og leverer service og støtte for den opprinnelige kjøperen i to år fra kjøpsdato. Fellowes garanterer at maskinens skjæreblander er fri for defekter i materiale og utføring i 7 år fra kjøpsdato for opprinnelig kjøper. Dersom det skulle oppstå defekter på noen del i garantiperioden, vil den eneste og eksklusive godtgjørelsen være reparasjon eller utskifting av apparatet, etter Fellowes’ valg og for selskapets regning. Denne garantien er ikke gyldig dersom makulatoren er misbrukt, håndtert på feil måte, dersom bruksstandardene for produktet ikke er fulgt, dersom det er brukt feil strømtilførsel til makulatoren (som ikke er oppført på etiketten) eller ikke-autoriserte reparasjoner. Fellowes forbeholder seg retten til å kreve kunden for eventuelle ekstrakostnader som påløper Fellowes for å skaffe deler eller tjenester utenfor

### ОГРАНИЧЕННАЯ ГАРАНТИЯ НА ИЗДЕЛИЕ

Ограниченная гарантия: Компания Fellowes, Inc. («Fellowes») гарантирует отсутствие дефектов материалов и качество изготовления деталей этого оборудования и обеспечивает сервисное обслуживание и поддержку этих деталей в течение 2 лет со дня покупки первоначальным покупателем. Fellowes гарантирует отсутствие дефектов материалов и качество изготовления режущих лезвий изделия в течение 7 лет со дня покупки первоначальным покупателем. Если в течение гарантийного срока будет обнаружен дефект какой-либо детали, предусмотренная компенсация будет заключаться исключительно в ремонте или замене неисправной детали по усмотрению и за счет Fellowes. Эта гарантия не распространяется в случаях неправильного или неосторожного обращения, несоблюдения стандартов использования изделия, эксплуатации уничтожителя документов с ненадлежащим источником питания (все, кроме указанного на этикетке) или несанкционированного ремонта. Fellowes сохраняет за собой право взыскивать с покупателя любые дополнительные расходы, понесенные

### OGRANICZONA GWARANCJA NA PRODUKT

Ograniczona gwarancja Firma Fellowes, Inc. („Fellowes“) gwarantuje, że elementy niszczarki pozbawione są wad materiałowych i wykonawczych, oraz zapewnia usługi wsparcia technicznego i serwisowego przez okres 2 lat od dnia zakupu przez pierwszego użytkownika. Firma Fellowes gwarantuje, że ostyra tnące niszczarki nie wykażą wad materiałowych i wykonawczych przez 7 lat od dnia zakupu przez pierwszego użytkownika. Jeżeli w okresie gwarancji jakakolwiek część urządzenia okaże się uszkodzona, użytkownikowi przysługuje wyłącznie prawo naprawy lub wymiany uszkodzonej części na koszt i zgodnie z decyzją firmy Fellowes. Niniejsza gwarancja nie obowiązuje w przypadku nieprawidłowego posługiwania się niszczarką lub jej niewłaściwej eksploatacji, nieprzestrzegania zasad użytkowania, stosowania niewłaściwego typu zasilania (innego niż podany na etykietce) oraz wykonania nieautoryzowanej naprawy. Firma Fellowes zastrzega sobie prawo do obciążania użytkowników wszelkimi dodatkowymi kosztami, które poniesie w związku z koniecznością dostarczenia

för extra kostnader som Fellowes ådrar sig för att tillhandahålla reservdelar eller tjänster utanför det land där dokumentförstöraren ursprungligen såldes av en auktoriserad återförsäljare. ALLA UNDERFÖRSTÄDDA GARANTIER, INKLUSIVE SÄLGBARHET ELLER LÄMPLIGHET FÖR NÅGOT SPECIELLT ÄNDAMÅL, BEGRÄNSAS HÄRI GENOM DEN TILLÄMPLIGA GARANTIPERIODEN SOM ANGES OVAN. Under inga omständigheter kan Fellowes hållas ansvarigt för följdskador eller tillfälliga skador som kan härledas till denna produkt. Denna garanti ger dig specifika juridiska rättigheter. Villkoren och varaktigheten för denna garanti gäller överallt utom där lagstiftningen ställer andra begränsningar eller villkor. För vidare information eller för att erhålla garantiservice ska försäljningsställe eller Fellowes kontaktas.

eller service udenfor det land, hvor maskinen oprindeligt blev solgt af en autoriseret detailforhandler. ENHVER IMPLICIT GARANTI, INKLUSIV SALGBARHED ELLER BRUGSEGNETHED TIL ET SPECIELT FORMÅL, ER HERMED BEGRÆNSET I VARIGHED TIL DEN PÅGÆLDENDE GARANTIPERIODE SOM NÆVNT OVENFOR. I intet tilfælde er Fellowes ansvarlig for nogen følge- eller indirekte skader, som kan henføres til dette produkt. Denne garanti giver dig specifikke juridiske rettigheder. Varighed, betingelser og vilkår under denne garanti er gældende på verdensplan, undtagen hvor andre begrænsninger, restriktioner eller forhold kræves af den lokale lov. For yderligere detaljer eller for service under denne garanti, bedes du kontakte os eller din forhandler.

oikeuden veloittaa asiakaalta mahdolliset lisäkustannukset, jotka aiheutuvat siitä, että Fellowes toimittaa osia tai palveluja muuhun kuin siihen maahan, jossa valtuutettu jälleenmyyjä on tuotteen alunperin myynyt. KAIKKIEN HILJAISTEN TAKUIDEN, MUKAAN LUKIEN KAUPALLISTAMINEN TAI SOVELTUVUUS TIETTYÄ TARKOITUSTA VARTEN, KESTO ON SITEN RAJATTU EDELLÄ MÄÄRÄTYN TAKUUAJAN MUKAISESTI. Fellowes ei vastaa missään tapauksessa tästä tuotteesta johtuvista väillislistä tai tahattomista vahingoista. Tämä takuu antaa käyttäjälle erityiset lainmukaiset oikeudet. Tämän takuun kesto ja ehdot ovat voimassa maailmanlaajuisesti lukuunottamatta paikallisen lainsäädännön edellyttämiä erilaisia rajoituksia tai ehtoja. Lisätietoja tai takuunalaisia palveluja on saatavissa meiltä tai jälleenmyyjiltäsi.

landet der makuleringsmaskinen ble solgt av en autorisert forhandler. ENHVER UNDERFORSTÅTT GARANTI, INKLUDERT DET SOM MÅTTE GJELDE SALGBARHET ELLER EGNETHET FOR ET BESTEMT FORMÅL, ER HERVED BEGRENSET TIL VARIGHETEN AV DEN AKTUELLE GARANTIPERIODEN SOM ER ANGITT OVENFOR. Fellowes skal ikke under noen omstendighet kunne holdes ansvarlig for følgeskader eller tilfældige skader som kan tilskrives dette produktet. Denne garantien gir deg visse juridiske rettigheter. Garantiens varighet, vilkår og betingelser er gyldige verden over, unntatt der hvor lokale lover måtte pålegge ulike begrensninger, restriksjoner eller betingelser. Ta kontakt med oss eller forhandleren for mer informasjon, eller for å få service ifølge garantien.

Fellowes при предоставлении сменных деталей или обслуживания за пределами страны, где уничтожитель был первоначально продан авторизованным продавцом. ЛЮБАЯ ПОДРАЗУМЕВАЕМАЯ ГАРАНТИЯ, В ТОМ ЧИСЛЕ ГАРАНТИИ ТОВАРНОГО СОСТОЯНИЯ И ПРИГОДНОСТИ ДЛЯ ИСПОЛЬЗОВАНИЯ В ОПРЕДЕЛЕННЫХ ЦЕЛЯХ, ТАКИМ ОБРАЗОМ, ОГРАНИЧИВАЕТСЯ УКАЗАННЫМ ВЫШЕ ГАРАНТИЙНЫМ СРОКОМ. Ни при каких обстоятельствах Fellowes не несет ответственности за какие-либо косвенные или случайные убытки, которые могут быть вызваны этим изделием. Эта гарантия предоставляет вам определенные юридические права. Срок действия и условия настоящей гарантии действительны во всем мире за исключением стран, где местное законодательство может налагать другие ограничения или условия. Для получения более подробной информации или сервисного обслуживания по этой гарантии свяжитесь с нами или со своим дилером.

Fellowes przy dostawieniu zamiennych części lub serwisowania niszczarki poza krajem zakupu u autoryzowanego sprzedawcy. WSZELKIE DOROZUMIANE GWARANCJE, ŁĄCZNIE Z GWARANCJĄ ZDATNOŚCI HANDLOWEJ I ZDATNOŚCI DO OKREŚLONEGO UZYTKU SĄ NINIJSZYM OGRANICZONE W CZASIE DO PODANEGO POWYŻEJ OKRESU TRWANIA ODPOWIEDNIEJ GWARANCJI. W żadnym razie firma Fellowes nie będzie ponosiła odpowiedzialności za szkody wtórne ani uboczne powiązane z urządzeniem. Niniejsza gwarancja daje użytkownikowi konkretne prawa. Czas trwania i warunki niniejszej gwarancji obowiązują na całym świecie, z wyjątkiem sytuacji, gdy lokalne przepisy nakładają inne ograniczenia lub warunki. W razie dalszych pytań lub konieczności wezwania serwisu prosimy o kontakt z nami lub dostawcą urządzenia.

## ΠΕΡΙΟΡΙΣΜΕΝΗ ΕΓΓΥΗΣΗ ΤΟΥ ΠΡΟΪΟΝΤΟΣ

Περιορισμένη Εγγύηση: Η εταιρία Fellowes, Inc. («Fellowes») εγγυάται ότι τα εξαρτήματα του μηχανήματος δεν έχουν ελαττώματα σε υλικά και εργατικά και παρέχει συντήρηση και υποστήριξη για 2 έτη από την ημερομηνία αγοράς από τον αρχικό αγοραστή. Η εταιρία Fellowes εγγυάται ότι οι λεπίδες κοπής του μηχανήματος δεν θα παρουσιάσουν ελαττώματα σε υλικά και εργατικά για 7 έτη από την ημερομηνία αγοράς από τον αρχικό αγοραστή. Εάν παρουσιαστεί ελάττωμα σε οποιοδήποτε εξάρτημα κατά την περίοδο εγγύησης, η μόνη και αποκλειστική σας αποκατάσταση θα είναι η επισκευή ή η αντικατάσταση, κατά την επιλογή και με έξοδα της Fellowes, του ελαττωματικού εξαρτήματος. Αυτή η εγγύηση δεν ισχύει σε περιπτώσεις κακομεταχείρισης, ακατάλληλου χειρισμού, μη συμμόρφωσης με τα πρότυπα χρήσης του προϊόντος, λειτουργίας του καταστροφεία με τη χρήση ακατάλληλης ηλεκτρικής τροφοδοσίας (εκτός από αυτήν που αναφέρεται στην ετικέτα) ή μη εξουσιοδοτημένων επισκευών. Η Fellowes διατηρεί το δικαίωμα να χρεώσει τους πελάτες για οποιαδήποτε πρόσθετα κόστη στα οποία υποβάλλεται η Fellowes για να παρέχει εξαρτήματα ή υπηρεσίες εκτός της χώρας

## SINIRLI ÜRÜN GARANTİSİ

Sinirli Garanti Fellowes, Inc. (“Fellowes”), makinenin parçalarının, ilk tüketicii tarafından satın alınma tarihinden itibaren 2 yıl süreyle malzeme ve işçilik açısından kusursuz olacağıni garanti ederek servis ve destek sağlar. Fellowes, makinenin bıçaklarının, ilk tüketicii tarafından satın alınma tarihinden itibaren 7 yıl süreyle malzeme ve işçilik açısından kusursuz olacağıni garanti eder. Eğer garanti dönemi içinde herhangi bir parça kusurlu bulunursa, tek ve özel tazminatınız, seçme hakkı ve masrafları Fellowes’a ait olmak üzere, söz konusu parçanın onarılması veya değiştirilmesidir. Bu garanti; kötü kullanım, yanlış kullanım, ürün kullanım standartlarına uyulmaması, makinenin yanlış (etiketinde belirtilenin dışında) güç kaynağı ile çalıştırılması veya yetkisiz kişilerce tamir edilmesi durumlarında uygulanmaz. Fellowes’un, makinenin yetkili bir satıcı tarafından ilk olarak

## OMEZENÁ ZÁRUKA NA VÝROBEK

Omezená záruka: Společnost Fellowes, Inc. („Fellowes“) zaručuje, že součástky zařízení budou bez jakýchkoliv vad materiálu a provedení po dobu 2 let od data nákupu původním spotřebitelem a na stejnou dobu poskytuje servis a technickou podporu. Fellowes zaručuje, že řezací ostří zařízení budou bez jakýchkoliv vad materiálu a provedení po dobu 7 let od data nákupu původním spotřebitelem. Pokud se v průběhu záruční doby ukáže jakákoliv část jako vadná, bude vaše jediná a výlučná forma nápravy oprava nebo výměna vadné části podle volby a na náklady společnosti Fellowes. Tato záruka se nevztahuje na případy zneužití zařízení, jeho chybného provozu, nedodržení norem pro jeho používání, provoz skartovačho zařízení s nesprávným napětím (jiným než je uvedeno na štítku) nebo neoprávněné opravy. Společnost Fellowes si vyhrazuje právo účtovat zákazníkům

## OBMEDZENÁ ZÁRUKA NA VÝROBOK

Obmedzená záruka: Spoločnosť Fellowes, Inc. („Fellowes“) zaručuje, že diely zariadenia budú bez akýchkoľvek chýb materiálu a spracovania a poskytje servis a podporu po dobu 2 rokov od dátumu zakúpenia pôvodným spotrebiteľom. Spoločnosť Fellowes zaručuje, že rezacie nože zariadenia budú bez chýb materiálu a spracovania po dobu 7 rokov od dátumu zakúpenia prvým spotrebiteľom. Ak sa počas záručnej lehoty zistí akýkoľvek chybný diel, bude vašim jediným a výhradným nápravným opatrením oprava alebo výmena chybného dielu podľa uváženia spoločnosti Fellowes a na jej náklady. Táto záruka neplatí v prípadoch nesprávneho použitia, nesprávnej manipulácie, nedodržania noriem používania výrobu, prevádzky skartovača použitím nesprávneho zdroja napájania (iného než uvedeného na štítku) alebo neoprávnenej opravy. Spoločnosť Fellowes si vyhradzuje právo účtovať spotrebiteľom všetky ďalšie náklady, ktoré jej vzniknú v súvislosti s poskytnutím

## A KÉSZÜLÉKRE VONATKOZÓ KORLÁTOZOTT JÓTÁLLÁS

Korlátozott jótállás: A Fellowes, Inc. („Fellowes“) garantálja, hogy a gép alkatrészeiben nincs semmilyen anyaghiba és gyártási hiba, és a vállalat az eredeti vásárlás dátumától számított 2 évig szervizt és támogatást biztosít. A Fellowes az eredeti vásárlás dátumától számított 7 évig garantálja, hogy a gép késeiben nincsen semmilyen anyaghiba és gyártási hiba. Ha a jótállási időszak alatt bármely alkatrész meghibásodik, az Ön egyedüli és kizárólagos jogorvoslata a hibás alkatrész javítására vagy cseréjére korlátozódik a Fellowes belátása szerint és az ő költségére. Ez a jótállás nem érvényes rossz kezelés, megrongálás, a termék normál használatának be nem tartása, az iratmegsemmisítő nem megfelelő tápellátással történő (a címken lévő értéktől eltérő) használata, illetve illetéktelen javítás esetén. A Fellowes fenntartja a jogot, hogy számlát állítson ki a vásárlónak a Fellowes-nál felmerült kiegészítő költségekért, ha az alkatrészeket és a javítást az értékesítés

# GARANTIA LIMITADA DE PRODUTO

Garantia limitada: A Fellowes, Inc. (“Fellowes“) garante as peças do equipamento contra quaisquer defeitos de material e mão-de-obra durante um período de 2 anos a contar da data de compra pelo consumidor original. A Fellowes garante que as lâminas de corte da máquina estão isentas de quaisquer defeitos de material e mão-de-obra durante um período de 7 anos a contar da data de compra pelo consumidor original. Se encontrar um defeito em qualquer peça durante o período de garantia, o seu único e exclusivo recurso será a reparação ou a substituição, mediante o critério e a expensas da Fellowes, da peça com defeito. Esta garantia não se aplica em casos de utilização abusiva, manuseio inadequado, descumprimento das normas de utilização do produto, utilização do destruidor com fonte de alimentação inadequada (outra que não a indicada na etiqueta) ou reparos não autorizados. A Fellowes detém o direito de cobrar dos

sthn οποία πουλήθηκε αρχικά ο καταστροφείας από έναν εξουσιοδοτημένο μεταπωλητή. ΟΠΟΙΑΔΗΠΟΤΕ ΥΠΟΝΟΟΥΜΕΝΗ ΕΓΓΥΗΣΗ, ΣΥΜΠΕΡΙΛΑΜΒΑΝΟΜΕΝΩΝ ΕΓΓΥΗΣΕΩΝ ΕΜΠΟΡΕΥΣΙΜΟΤΗΤΑΣ Ή ΚΑΤΑΛΛΗΛΟΤΗΤΑΣ ΓΙΑ ΣΥΓΚΕΚΡΙΜΕΝΟ ΣΚΟΠΟ, ΠΕΡΙΟΡΙΖΕΤΑΙ ΔΙΑ ΤΟΥ ΠΑΡΟΝΤΟΣ ΣΕ ΔΙΑΡΚΕΙΑ ΙΣΗ ΜΕ ΤΗΝ ΑΝΑΛΟΓΗ ΔΙΑΡΚΕΙΑ ΕΓΓΥΗΣΗΣ ΠΟΥ ΑΝΑΦΕΡΕΤΑΙ ΠΑΡΑΠΑΝΩ. Η εταιρία Fellowes δεν θα είναι σε καμία περίπτωση υπεύθυνη για οποιοσδήποτε συνεπαγόμενες ή συμπωματικές ζημίες αποδοτέες σε αυτό το προϊόν. Αυτή η εγγύηση σάς δίνει συγκεκριμένα νομικά δικαιώματα. Η διάρκεια, οι όροι και οι προϋποθέσεις αυτής της εγγύησης ισχύουν σε παγκόσμιο επίπεδο, εκτός από τις περιπτώσεις στις οποίες μπορεί να απαιτούνται από την τοπική νομοθεσία συγκεκριμένοι περιορισμοί ή ειδικές απαγορεύσεις ή προϋποθέσεις. Για περισσότερες λεπτομέρειες ή για να λάβετε συντήρηση/επιδιόρθωση με βάση αυτή την εγγύηση, παρακαλείσθε να επικοινωνήσετε μαζί μας ή με τον αντιπρόσωπο της περιοχής σας.

satldığı ülkenin dışında parça veya servis sağlamak için maruz kaldığı ek masrafları tüketicilere borç kaydetme hakkı saklıdır. SATILABİLİRLİK VE BELLİ BİR AMACA UYGUNLUK GARANTİLERİ DAHİL OLMAK ÜZERE, HER TÜRLÜ ZİMNİ GARANTİLERİN SÜRESİ, YUKARIDA BEYAN EDİLEN İLGİLİ GARANTİ DÖNEMİ İLE SINIRLIDIR. Fellowes, bu ürünüün kullanılmasına bağlı olarak ya da kullanılması sonucunda oluşan zararlardan hiçbir şekilde sorumlu değildir. Bu garanti size belirli yasal haklar verir. Bu garantinin süresi ve şartları, yerel yasaların gerektirebileceği sınırlamalar, kısıtlamalar veya şartlar haricinde tüm dünya genelinde geçerlidir. Daha fazla ayrıntı ya da bu garanti altında servis almak için bizimle ya da bayinizle irtibat kurun.

addedečné náklady spojené s dodávkou náhradných diľů nebo servisu mimo zemi, v níž autorizovaný prodejce původně zařízení prodal. JAKÁKOLI PŘEDPOKLÁDANÁ ZÁRUKA, VČETNĚ ZÁRUKY PRODEJNOSTI NEBO VHDNOSTI PRO URČITÝ ÚČEL, JE TÍMTO ČASOVĚ OMEZENA NA VÝŠE UVEDENOU ZÁRUČNÍ DOBU. V žádném případě není společnost Fellowes odpovědná za případné následné nebo náhodné škody přisuzované tomuto produktu. Tato záruka vám přiznává určená zákonná práva. Doba trvání, náležitosti a podmínky týkající se této záruky platí celosvětově, kromě případů, kde místní zákony ukládají odlišná omezení, výhrady nebo podmínky. Se žádostí o další podrobnosti nebo o servis v rámci této záruky se obraťte přímo na nás nebo na svého prodejce.

náhradných dielov alebo servisu mimo krajiny pôvodného predaja skartovača autorizovaným predajcom. KAŽDÁ VYPLYVAJÚCA ZÁRUKA VRÁTANE ZÁRUKY PREDAJNOSTI ALEBO SPÔSOBILOSTI PRE URČITÝ ÚČEL JE TÝMTO OBMEDZENÁ NA TRVANIE PRIMERANEJ ZÁRUČNEJ LEHOTY VYSVETLENEJ TUPREDTÝM. Spoločnosť Fellowes nebude v žiadnom prípade zodpovedná za prípadné následné ani náhodné škody prisudzované tomuto výrobku. Táto záruka vám poskytuje určité zákonné práva. Trvanie, ustanovenia a podmienky tejto záruky platia celosvetovo okrem prípadov, kedy miestne zákony môžu vyžadovať rôzne lehoty, obmedzenia alebo podmienky. So žiadosťou o ďalšie podrobnosti alebo o servis v rámci tejto záruky sa obráťte priamo na svojho predajcu alebo na nás.

## OGRANIČENO JAMSTVO PROIZVODA

Ograničeno jamstvo: Fellowes, Inc. („Fellowes“) jamči da su dijelovi stroja bez nedostataka u materijalu i izradi te pruža servisiranje i podršku 2 godine od datuma kupnje za izvornog potrošača. Fellowes jamči da su oštrice za rezanje na stroju bez nedostataka u materijalu i izradi 7 godina od datuma kupnje za izvornog potrošača. Ako se tijekom jamstvenog razdoblja utvrdi da je bilo koji dio neispravan, vaš jedini i isključivi pravni lijek bit će popravak ili zamjena neispravnog dijela u skladu s mogućnostima i o trošku tvrtke Fellowes. Ovo se jamstvo ne odnosi na slučajeve zloupotrebe, nepoštovanja standarda za upotrebu proizvoda, rada proizvoda uz upotrebu nepropisne opskrbe energijom (osim navedene na oznaci) ili neovlaštenog popravka. Fellowes zadržava pravo naplate potrošačima svih dodatnih troškova nastalih pri osiguravanju dijelova ili

## OGRANIČENA GARANCIJA NA PROIZVOD

Ograničena garancija: Fellowes, Inc. („Fellowes“) daje garanciju na delove mašine bez nedostataka što se tiče materijala i izrade, i obezbeđuje servis i podršku tokom dve (2) godine od dana nabavke od strane krajnjeg korisnika. Fellowes daje garanciju na sečiva bez nedostataka što se tiče materijala i izrade na period od pet (7) godina od dana nabavke od strane krajnjeg korisnika. Ako se tokom garantnog perioda primete nedostaci na bilo kom delu proizvoda, isključivo i samo u vašoj odgovornosti je da popravite ili zamenite deo sa nedostacima o trošku i po mogućnostima proizvođača Fellowes. Ova garancija se ne primenjuje u slučaju zloupotrebe, nepravilnog rukovanja, neispunjavanja standardâ prilikom korišćenja proizvoda, korišćenja neodgovarajućeg napajanja za rad uništavača (osim onih koji su navedeni na nalepnici) ili u slučaju neovlašćene popravke. Fellowes zadržava pravo da korisnicima naplati bilo kakve dodatne troškove kojima je bio izložen usled

## ОГРАНИЧЕНА ГАРАНЦИЈА ЗА ПРОДУКТА

Ограничена гаранция: Fellowes, Inc. („Fellowes“) гарантира, че частите на машината са без дефекти на материали и изработка, и им осигурява обслужване и поддръжка за 2 години от датата на закупуване от първоначалния потребител. Fellowes гарантира, че режещите ножове на машината са без дефекти на материали и изработка, и им осигурява обслужване и поддръжка за 7 години от датата на закупуване от първоначалния потребител. Ако която и да е част се окаже дефектна през гаранционния период, вашето единствено и изключително обезщетение ще бъде ремонт или замяна на дефектната част по избор и за сметка на Fellowes. Настоящата гаранция не важи за случаи на злоупотреба, неправилно боравене, несъответствие със стандартите за употреба на продукта, работа на шредера с неподходящо електрическо захранване (различно от това, посочено на етикета) или неоторизиран ремонт. Fellowes си запазва правото да таксува потребителите за всякакви допълнителни разходи, направени от Fellowes за осигуряване на

## GARANȚIE LIMITATĂ PENTRU PRODUS

Garanție limitată: Fellowes, Inc. („Fellowes“) garantează că piesele aparatului nu conțin defecte materiale sau de execuție și asigură service și asistență timp de 2 ani începând de la data achiziționării de către consumatorul inițial. Fellowes garantează că lamele de tăiat ale aparatului nu conțin defecte materiale sau de execuție pe o durată de 7 ani începând de la data achiziționării de către consumatorul inițial. Dacă se constată că vreo piesă este defectă pe durata perioadei de garanție, compensația dvs. unică și exclusivă va fi reparația sau înlocuirea piesei defecte, la alegerea și pe cheltuiala Fellowes. Această garanție nu se aplică în caz de abuz, utilizare necorespunzătoare, nerespectarea standardelor de utilizare a produsului, operarea aparatului folosind o sursă de alimentare necorespunzătoare (alta decât cea menționată pe etichetă) sau o lucrare de reparație neautorizată. Fellowes își rezervă dreptul de a percepe consumatorilor costurile suplimentare înregistrate de Fellowes pentru

usluga izvan zemlje u kojoj je usitnjivač izvorno prodao ovlašteni preprodavač. SVAKO SE IZVEDENO JAMSTVO, UKLJUČUJUĆI ONO O PRODAJI ILI PRIKLADNOSTI ZA ODREĐENU NAMENU, OVIME OGRANIČAVA TRAJANJEM U SKLADU S ODGOVARAJUĆIM PRETHODNO NAVEDENIM RAZDOBLJEM JAMSTVA. Fellowes se neće ni u kojem slučaju smatrati odgovornim za bilo koje posljedične ili slučajne štete koje se pripisuju proizvodu. Ovo vam jamstvo pruža određena zakonska prava. Trajanje, uvjeti i odredbe ovog jamstva važeći su diljem svijeta, osim u slučajevima kada lokalni zakoni zahtijevaju različita ograničenja, restrikcije ili odredbe Radi više detalja ili ostvarivanja servisa obuhvaćenog ovim jamstvom, obratite se nama ili svojem dobavljaču.

usluga izvan zemlje u kojoj je usitnjivač izvorno prodao ovlašteni preprodavač. SVAKO SE IZVEDENO JAMSTVO, UKLJUČUJUĆI ONO O PRODAJI ILI PRIKLADNOSTI ZA ODREĐENU NAMENU, OVIME OGRANIČAVA TRAJANJEM U SKLADU S ODGOVARAJUĆIM PRETHODNO NAVEDENIM RAZDOBLJEM JAMSTVA. Fellowes se neće ni u kojem slučaju smatrati odgovornim za bilo koje posljedične ili slučajne štete koje se pripisuju proizvodu. Ovo vam jamstvo pruža određena zakonska prava. Trajanje, uvjeti i odredbe ovog jamstva važeći su diljem svijeta, osim u slučajevima kada lokalni zakoni zahtijevaju različita ograničenja, restrikcije ili odredbe Radi više detalja ili ostvarivanja servisa obuhvaćenog ovim jamstvom, obratite se nama ili svojem dobavljaču.

nabavke delova ili pružanja usluga izvan države u kojoj je uništavač prvobitno prodat od strane ovlašćenog prodavca. BILO KAKVA PODRAZUMEVANA GARANCIJA, UKLJUČUJUĆI GARANCIJU TRŽIŠTNOSTI ILI PODESNOSTI ZA ODREĐENU NAMENU, OVIM PUTEM SE VREMENSKI OGRANIČAVA NA PRETHODNO NAVEDENI GARANTNI PERIOD. Fellowes ni u jednom slučaju neće biti odgovoran za bilo kakvu posledičnu ili incidentnu štetu koja bi mogla da se pripiše proizvodu. Ovom garancijom dodeljuju vam se posebna zakonska prava. Trajanje, odredbe i uslovi ove garancije važe širom sveta, osim kada su različita ograničenja, restrikcije ili uslovi predviđeni lokanim pravom. Molimo da se obratite nama ili vašem prodavcu ako su vam potrebne detaljnije informacije ili servis u garantnom roku.

usluga izvan zemlje u kojoj je usitnjivač izvorno prodao ovlašteni preprodavač. SVAKO SE IZVEDENO JAMSTVO, UKLJUČUJUĆI ONO O PRODAJI ILI PRIKLADNOSTI ZA ODREĐENU NAMENU, OVIME OGRANIČAVA TRAJANJEM U SKLADU S ODGOVARAJUĆIM PRETHODNO NAVEDENIM RAZDOBLJEM JAMSTVA. Fellowes se neće ni u kojem slučaju smatrati odgovornim za bilo koje posljedične ili slučajne štete koje se pripisuju proizvodu. Ovo vam jamstvo pruža određena zakonska prava. Trajanje, uvjeti i odredbe ovog jamstva važeći su diljem svijeta, osim u slučajevima kada lokalni zakoni zahtijevaju različita ograničenja, restrikcije ili uslovi predviđeni lokanim pravom. Molimo da se obratite nama ili vašem prodavcu ako su vam potrebne detaljnije informacije ili servis u garantnom roku.

части или услуги извън страната, в която шредерът е продаден първоначално от оторизиран търговец. ВСЯКА КОСВЕНА ГАРАНЦИЯ, ВКЛЮЧИТЕЛНО ТАЗИ ЗА ПРОДАВАЕМОСТ ИЛИ ПРИГОДНОСТ ЗА КОНКРЕТНА ЦЕЛ, ПО СИЛАТА НА НАСТОЯЩИЯ ДОКУМЕНТ Е ОГРАНИЧЕНА В РАМКИТЕ НА СЪОТВЕТНИЯ ГАРАНЦИОНЕН ПЕРИОД, УКАЗАН ПО-ГОРЕ. В никой случай Fellowes не носи отговорност за каквито и да е последващи или случайни повреди, дължащи се на този продукт. Настоящата гаранция ви дава определени законови права. Продължителността, правилата и условията на настоящата гаранция са валидни в целия свят, с изключение на местата, където местното законодателство може да изисква различни ограничения, рестрикции или условия. За повече подробности или за получаване на обслужване по настоящата гаранция се свържете с нас или с вашия търговец.

usluga izvan zemlje u kojoj je usitnjivač izvorno prodao ovlašteni preprodavač. SVAKO SE IZVEDENO JAMSTVO, UKLJUČUJUĆI ONO O PRODAJI ILI PRIKLADNOSTI ZA ODREĐENU NAMENU, OVIME OGRANIČAVA TRAJANJEM U SKLADU S ODGOVARAJUĆIM PRETHODNO NAVEDENIM RAZDOBLJEM JAMSTVA. Fellowes se neće ni u kojem slučaju smatrati odgovornim za bilo koje posljedične ili slučajne štete koje se pripisuju proizvodu. Ovo vam jamstvo pruža određena zakonska prava. Trajanje, uvjeti i odredbe ovog jamstva važeći su diljem svijeta, osim u slučajevima kada lokalni zakoni zahtijevaju različita ograničenja, restrikcije ili uslovi predviđeni lokanim pravom. Molimo da se obratite nama ili vašem prodavcu ako su vam potrebne detaljnije informacije ili servis u garantnom roku.

asigurarea de piese sau servicii în afara țării unde se vinde inițial aparatul de către un revânzător autorizat. ORICE GARANȚIE IMPLICITĂ, INCLUSIV CEA DE VANDABILITATE SAU POTRIVIRE PENTRU UN ANUMIT SCOP, ESTE LIMITATĂ PRIN PREZENTA CA DURATĂ LA PERIOADA DE GARANȚIE ADECVATĂ STABILITĂ MAI SUS. În niciun caz Fellowes nu va fi răspunzătoare pentru daune indirecte sau incidentale care pot fi atribuite acestui produs. Această garanție vă oferă anumite drepturi legale. Durata, termenii și condițiile acestei garanții sunt valabile pe plan mondial, cu excepția situațiilor când limitări, restricții sau condiții diferite pot fi prevăzute prin legislația locală. Pentru mai multe detalii sau pentru a beneficia de service în baza acestei garanții, vă rugăm să ne contactați pe noi sau pe reprezentantul dvs.

## الضمان المحدود للمنتج

ضمان محدود: تضمن شركة (“Fellowes“) خلو أجزاء الجهاز من العيوب في المواد والتصنيع. كما توفر الخدمة والدعم لمدة 2 سنوات من تاريخ شراء المستهلك الأصلي للمنتج. وتضمن شركة Fellowes خلو شفرات التقطيع من العيوب في المواد والتصنيع لمدة 7 سنوات من تاريخ شراء المستهلك الأصلي للمنتج. وفي حالة حدوث عطل لأي جزء خلال فترة الضمان فإن الحل الوحيد والحصري هو أن يتم إصلاح أو استبدال الجزء المعطل باختيار ونفقة شركة Fellowes. لا يتم تطبيق الضمان في حالات إساءة الاستعمال. أو عدم الامتثال لمعايير استخدام المنتج. أو القيام بعملية التقطيع باستخدام مصدر للطاقة غير مناسب (غير المدرج في المصلىق). أو إصلاح غير مصرح به. تحتفظ شركة Fellowes بحقها في تحميل المستهلك أي تكاليف

### אחריות מוגבלת על המוצר

אחריות מוגבלת

מוצרים אשר נרכשו בישראל יקבלו אחריות ושירות ע"י חברת גטר-טק ("גטר").מוצר FELLOWES אשר ירכשו במדינות אחרות יקבלו שירות ואחריות ע"י חברת FELLOWES INC וואו נציג היצרן בארץ בה נדרש השירות . גטר אחראית לכך שרכיבי המכונה חופשיים מפגמים חומריים ומפגמי עבודה ומספקת תמיכה ושירות ולמשך 1 שנה מיום הרכישה המקורי ע"י היצרן המקורי. אם רכיב כלשהו נמצא פגום במהלך תקופת האחריות, התרופה היחידה והבלעדית העומדת לרשות תהיה תיקון או החלפה של הרכיב הפגום או תחליף או במדריך המשתמש ( או תיקון בלתי מורשה. החברה שמורת לעצמה את הזכות לגבות מהרכיבים תשלום תמורת כל עלות נוספת הנגרמת לחברה לצורך אספקת הרכיבים או השירותים מחוץ למדינה שבה

מתלקת השירות של חברת גטר .

שעות פעילות: ימים א-ה: מ- 08:00- 16:30 טל 03-5761600



## English

This product is classified as Electrical and Electronic Equipment. Should the time come for you to dispose of this product please ensure that you do so in accordance with the European Waste of Electrical and Electronic Equipment (WEEE) Directive and in compliance with local laws relating to this directive.

For more information on the WEEE Directive please visit [www.fellowes.com/WEEE](http://www.fellowes.com/WEEE)

## French

Ce produit est classé dans la catégorie « Équipement électrique et électronique ». Lorsque vous décidez de vous en débarrasser, assurez-vous d’être en parfaite conformité avec la directive européenne relative à la gestion des déchets d’équipements électriques et électroniques (DEEE), et avec les lois de votre pays liées à cette directive.

Pour obtenir des plus amples informations sur cette directive, rendez-vous sur [www.fellowes.com/WEEE](http://www.fellowes.com/WEEE)

## Spanish

Se clasifica este producto como Equipamiento Eléctrico y Electrónico. Si llegase el momento de deshacerse de este producto, asegúrese que lo hace cumpliendo la Directiva Europea sobre Residuos de Waste of Electrical and Electronic Equipment (Directiva Europea sobre Residuos de Equipamiento Eléctrico y Electrónico - WEEE) y las leyes locales relacionadas con esta directiva.

Para más información acerca de la Directiva WEEE, visite [www.fellowes.com/WEEE](http://www.fellowes.com/WEEE)

## German

Dieses Produkt ist als Elektro- und Elektronikgerät klassifiziert. Wenn Sie dieses Gerät eines Tages entsorgen müssen, stellen Sie bitte sicher, dass Sie dies gemäß der Europäischen Richtlinie zu Sammlung und Recycling von Elektro- und Elektronikgeräten (WEEE) und in Übereinstimmung mit der lokalen Gesetzgebung in bezug auf diese Richtlinie tun.

Mehr Informationen zur WEEE-Richtlinie finden Sie unter: [www.fellowes.com/WEEE](http://www.fellowes.com/WEEE)

## Italian

Questo prodotto è classificato come dispositivo elettrico ed elettronico. Al momento dello smaltimento di questo prodotto, effettuarlo in conformità alla Direttiva europea sui Rifiuti da Apparecchiature Elettriche ed Elettroniche (RAEE) e alle leggi locali ad essa correlate.

Per ulteriori informazioni sulla Direttiva RAEE, consultare il sito [www.fellowes.com/WEEE](http://www.fellowes.com/WEEE)

## Dutch

Dit product is geclassificeerd als een elektrisch en elektronisch apparaat. Indien u besluit zich te ontdoen van dit product, zorg dan a.u.b. dat dit gebeurt in overeenstemming met de Europese richtlijn inzake afval van elektrische en elektronische apparaten (AEEA) en conform de lokale wetgeving met betrekking tot deze richtlijn.

Voor meer informatie over de AEEA-richtlijn kunt u terecht op [www.fellowes.com/WEEE](http://www.fellowes.com/WEEE)

## Swedish

Denna produkt är klassificerad som elektrisk och elektronisk utrustning. När det att dags att omhänderta produkten för avfallshantering bör du se till att detta utförs i enlighet med WEEE-direktivet om hantering av elektrisk och elektronisk utrustning och i enlighet med lokala bestämmelser relaterade till detta direktiv.

För mer information om WEEE-direktivet besök gärna [www.fellowes.com/WEEE](http://www.fellowes.com/WEEE)

## Danish

Denne produkt er klassificeret som elektrisk og elektronisk udstyr. Når tiden er inde til at bortskaffe dette produkt, bedes De sørge for at gøre dette i overensstemmelse med det Europæiske direktiv om affald af elektrisk og elektronisk udstyr (WEEE) og i henhold til de lokale love, der relaterer til dette direktiv.

For yderligere oplysninger om WEEE-direktivet bedes De besøge [www.fellowes.com/WEEE](http://www.fellowes.com/WEEE)

## Finnish

Tämä tuote luokitellaan sähkö- ja elektroniikkalaitteeksi. Kun tuote poistetaan käytöstä, se on hävitettävä sähkö- ja elektroniikkalaiteromusta annetun EY:n direktiivin (WEEE) ja direktiivin liittyvän kansallisen lainsäädännön mukaisesti.

Lisätietoja WEEE-direktiivistä on osoitteessa [www.fellowes.com/WEEE](http://www.fellowes.com/WEEE)

## Norwegian

Denne produktet klassifiseres som elektrisk og elektronisk utstyr. Dersom du har tenkt å avhende dette produktet, vennligst se til at du gjør dette i overensstemmelse med det europeiske WEEE-direktivet (Waste of Electrical and Electronic Equipment) og ifølge lokalt lovverk forbundet med dette direktivet.

For mer informasjon om WEEE-direktivet, vennligst besøk [www.fellowes.com/WEEE](http://www.fellowes.com/WEEE)

## Polish

Ten produkt został zaklasyfikowany do grupy urządzeń elektrycznych i elektronicznych. W celu pozbycia się zużytego sprzętu będącego w Państwa posiadaniu należy postępować zgodnie z Europejską Dyrektywą w sprawie zużytego sprzętu elektrycznego i elektronicznego (WEEE) oraz z lokalnie obowiązującym prawem.

Więcej informacji znajdziecie Państwo na stronie www: [www.fellowes.com/WEEE](http://www.fellowes.com/WEEE)

## Russian

Данное изделие классифицировано как электрическое и электронное оборудование. Когда придет время утилизировать данное изделие, пожалуйста, обеспечьте соблюдение Директивы Евросоюза об утилизации отходов электрического и электронного оборудования (Waste of Electrical and Electronic Equipment, WEEE) и местных законов, связанных с ней.

Для получения дополнительной информации о директиве WEEE, пожалуйста, посетите веб-сайт [www.fellowes.com/WEEE](http://www.fellowes.com/WEEE)

## Greek

Αυτό το προϊόν είναι ταξινομημένο ως Ηλεκτρικός και Ηλεκτρονικός Εξοπλισμός. Σε περίπτωση που θέλετε ν’ απορρίψετε αυτό το προϊόν, παρακαλείσθε να βεβαιωθείτε ότι κάνετε την απόρριψη σύμφωνα με την Ευρωπαϊκή Οδηγία σχετικά με τα Απόβλητα Ηλεκτρικού και Ηλεκτρονικού Εξοπλισμού (WEEE) και σύμφωνα με τους τοπικούς νόμους που σχετίζονται μ’ αυτή την οδηγία.

Για περισσότερες πληροφορίες σχετικά με την Οδηγία WEEE, παρακαλείσθε να επισκεφτείτε την ιστοσελίδα [www.fellowes.com/WEEE](http://www.fellowes.com/WEEE)

## Turkish

Bu ürünü çöpe atma zamanı geldiğinde, lütfen bunun Avrupa Elektriksel ve Elektronik Ekipmanların Atılması (WEEE) Yönetmeliği ve bu yönetmelikle ilgili yerel kanunlara uygun olarak yapıldığından emin olun.

WEEE Yönetmeliği hakkında daha fazla bilgi için lütfen [www.fellowes.com/WEEE](http://www.fellowes.com/WEEE) sitesini ziyaret edin

## Czech

Tento výrobek je klasifikován jako elektrické a elektronické zařízení. Po skončení jeho životnosti zajistěte jeho likvidaci v souladu se Směrnicí 2012/19/EU o odpadu z elektrických a elektronických zařízeních (OEEZ) a v souladu s místními předpisy, které s touto směrnicí souvisí.

Více informací o směrnici OEEZ najdete na stránkách [www.fellowes.com/WEEE](http://www.fellowes.com/WEEE)

## Slovak

Tento produkt je klasifikovaný ako elektrické a elektronické zariadenie. Ak nastane as zlikvidova tento produkt, zabezpe te, prosím, aby ste tak urobili v súlade s Európskou smernicou o odpade z elektrických a etronických zariadeniach (WEEE) a v zhode s miestnymi zákonmi vz ahujúcimi sa na túto smernicu.

Podrobnejšie informácie o Smernici WEEE nájdete na [www.fellowes.com/WEEE](http://www.fellowes.com/WEEE)

## Hungarian

Ez a termék Elektromos és elektronikus berendezés besorolású. Ha eljönne az id, amikor ki kell dobnia a terméket, akkor kérjük, gondoskodjon arról, hogy ezt az Európai elektromos és elektronikus berendezések hulladékáról szóló (WEEE) irányelv szerint tegye, megfelelő az irányelvhez kapcsolódó helyi törvényeknek is.

A WEEE Irányelvre vonatkozó további információért kérjük, keresse fel a [www.fellowes.com/WEEE](http://www.fellowes.com/WEEE) internetes címet

## Portuguese

Este produto está classificado como Equipamento Eléctrico e Electrónico. Quando chegar a altura de eliminar este produto, certifique-se de que o faz em conformidade com a Directiva relativa a Resíduos de Equipamentos Eléctricos e Electrónicos (REEE) e em observância da legislação local relativa a esta directiva.

Para obter mais informações sobre a Directiva relativa a Resíduos de Equipamentos Eléctricos e Electrónicos (REEE), visite o endereço [www.fellowes.com/WEEE](http://www.fellowes.com/WEEE)

## Croatian

Ovaj je proizvod klasificiran kao električna i elektronička oprema. Ako dođe trenutak za odlaganje ovog proizvoda, pobrinite se da to učinite u skladu s europskom Direktivom o električnom i elektroničkom otpadu (WEEE) te u skladu s lokalnim zakonima povezanima s ovom direktivom.

Posjetite [www.fellowes.com/WEEE](http://www.fellowes.com/WEEE) radi više informacija o Direktivi WEEE.

## Serbian

Ovaj proizvod je klasifikovan kao električna i elektronska oprema. Ako u bilo kom trenutku odlazete ovaj proizvod u otpad, molimo da to učinite u skladu sa evropskom Direktivom o otpadnoj električnoj i elektronskoj opremi (WEEE) i u skladu sa lokalnim zakonima u vezi sa ovom Direktivom.

Da biste dobili više informacija o Direktivi WEEE molimo da posetite [www.fellowes.com/WEEE](http://www.fellowes.com/WEEE)

---

## Bulgarian

Този продукт е класифициран като електрическо и електронно оборудване. Когато дойде времето да изхвърлите този продукт, уверете се, че правите това в съответствие с европейската директива относно отпадъците от електрическо и електронно оборудване (OEEО) и съобразно с местните закони, свързани с тази директива.

За допълнителна информация за директивата относно OEEО посетете [www.fellowes.com/WEEE](http://www.fellowes.com/WEEE)

---

## Română

Acest produs este clasificat drept echipament electric și electronic. Dacă va veni momentul să eliminați acest produs, vă rugăm să vă asigurați că efectuați eliminarea în conformitate cu Directiva UE privind deșeurile de echipamente electrice și electronice (DEEE) și respectând legile locale referitoare la această directivă.

Pentru mai multe informații legate de Directiva privind deșeurile de echipamente electrice și electronice vă rugăm să accesați [www.fellowes.com/WEEE](http://www.fellowes.com/WEEE)

---

## العربية

تم تصنيف هذا المنتج بوصفه جهازًا كهربائيًا وإلكترونيًا. إذا حان وقت التخلص من هذا المنتج، فيرجى التأكد من القيام بذلك وفقًا للتوجيه الخاص بالتخلص من المعدات الكهربائية والإلكترونية (WEEE) ومع الالتزام بالقوانين المحلية المتعلقة به.

للاطلاع على مزيد من التفاصيل حول توجيه WEEE، يرجى زيارة موقع [www.fellowes.com/WEEE](http://www.fellowes.com/WEEE)

---

## Hebrew

מוצר זה מסווג כציוד חשמלי ואלקטרוני. במידה ויגיע המועד להשליך מוצר זה, אנא הקפידו לעשות זאת בהתאם להנחיות בנושא השלכת ציוד חשמלי ואלקטרוני (WEEE) (Waste Electrical And Electronic Equipment (WEEE) Directive) ותוך ציית לחוקים המקומיים הקשורים בהנחיה זו.

לקבלת מידע נוסף לגבי הנחיית WEEE, נא לבקר בכתובת [www.fellowes.com/WEEE](http://www.fellowes.com/WEEE)

