

aceline

Руководство
по эксплуатации

Мышь беспроводная
WM-904RU

Уважаемый покупатель!

Благодарим Вас за выбор нашей продукции.

Мы рады предложить Вам изделия и устройства, разработанные и изготовленные в соответствии с высокими требованиями к качеству, функциональности и дизайну. Перед началом эксплуатации внимательно прочитайте данное руководство, в котором содержится важная информация, касающаяся Вашей безопасности, а также рекомендации по правильному использованию продукта и уходу за ним. Позаботьтесь о сохранности настоящего руководства и используйте его в качестве справочного материала при дальнейшей эксплуатации изделия.

Назначение устройства

Мышь – это устройство для управления курсором и отдачи различных команд компьютеру.

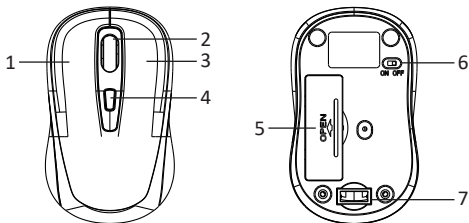
Характеристики

- Модель: WM-904RU.
- Тип мыши: светодиодная (оптическая).
- Разрешение сенсора: 1200 dpi.
- Материал изготовления: пластик.
- Тип подключения: USB 2.0, ресивер 2,4 ГГц.
- Совместимость: Windows/macOS/Linux.
- Стандарт беспроводной связи: IEEE 802.11b/g.
- Рабочая частота: 2402 – 2480 МГц.
- Мощность передатчика: 0 дБм.
- Тип аккумулятора: батарейки AAA × 2.
- Комплектация: устройство, ресивер, руководство по эксплуатации.

Меры предосторожности

1. Не производите никаких изменений в конструкции устройства.
2. Не подвергайте устройство воздействию электромагнитного излучения.
3. Во избежание короткого замыкания избегайте контакта устройства с любыми жидкостями, не помещайте рядом с ним открытые ёмкости с жидкостью.
4. Устройство не предназначено для использования в коммерческих целях.
5. Устройство не предназначено для использования детьми и лицами с ограниченными физическими, сенсорными или умственными способностями, кроме случаев, когда над ними осуществляется контроль другими лицами, ответственными за их безопасность. Не позволяйте детям играть с устройством.

Схема устройства



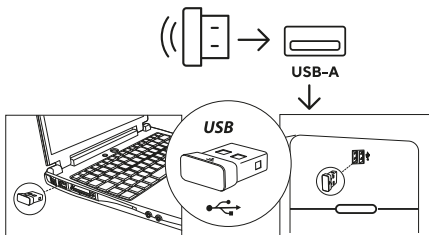
1. Левая кнопка.
2. Подвижное колесико.
3. Правая кнопка.
4. Кнопка выбора разрешения DPI.
5. Батарейный отсек.
6. Переключатель питания.
7. USB-ресивер.

Эксплуатация

Вставьте 2 батарейки типа AAA в батарейный отсек.

Подключение устройства

1. Подключите ресивер к Вашему ПК/ноутбуку.



2. Передвиньте переключатель питания мыши в положение «ON».

Правила и условия монтажа, хранения, перевозки (транспортировки), реализации и утилизации

- Устройство не требует какого-либо монтажа или постоянной фиксации.
- Хранение устройства должно производиться в упаковках отапливаемых помещениях у изготовителя и потребителя при температуре воздуха от 5 °С до 40 °С и относительной влажности воздуха не более 80 %. В помещениях не должно быть агрессивных примесей (паров кислот, щелочей), вызывающих коррозию.
- Перевозка устройства должна осуществляться в сухой среде.
- Устройство требует бережного обращения, оберегайте его от воздействия пыли, грязи, ударов, влаги, огня и т.д.
- Реализация устройства должна производиться в соответствии с местным законодательством.
- После окончания срока службы изделия его нельзя выбрасывать вместе с обычным бытовым мусором. Вместо этого оно подлежит сдаче на утилизацию в соответствующий пункт приема электрического и электронного оборудования для последующей переработки и утилизации в соответствии с федеральным или местным законодательством. Обеспечивая правильную утилизацию данного продукта, вы помогаете сберечь природные ресурсы и предотвращаете ущерб для окружающей среды и здоровья людей, который возможен в случае ненадлежащего обращения. Более подробную информацию о пунктах приема и утилизации данного продукта можно получить в местных муниципальных органах или на предприятии по вывозу бытового мусора.

- При обнаружении неисправности устройства следует немедленно обратиться в авторизованный сервисный центр или утилизировать устройство.

Дополнительная информация

Manufacturer: Huizhou Power 3 Electronical Technology Co., Ltd.
Changbu Village, Xinxu Town, Huiyang District, Huizhou City,
Guangdong Province, China.

Изготовитель: Хуэйчжоу Пауэр 3 Электроникал Тэкнолоджи Ко., Лтд. Д. Чанбу, Синьсуй, р-н Хуэйян, г. Хуэйчжоу, пров. Гуандун, Китай.

Сделано в Китае.

Импортер в России: ООО «ДНС ЛОДЖИСТИК».

690025, Приморский край, г.о. Владивостокский,
г. Владивосток, ул. Фанзавод, д.1, каб. 15.

Адрес электронной почты: dns-logistic.llc@mail.dlogistix.com

Уполномоченное изготовителем лицо: ООО «Атлас».

690068, Россия, Приморский край, г. Владивосток, про-
спект 100-летия Владивостока, дом 155, корпус 3, офис 5.

Адрес электронной почты: atlas.llc@mail.dlogistix.com

Товар соответствует требованиям ТР ТС (ЕАЭС).

Спецификации, информация о продукте и его внешний вид могут быть изменены без предварительного уведомления пользователя в целях улучшения качества нашей продукции.

Срок гарантии: 12 мес.

Срок эксплуатации: 18 мес.

Актуальный список сервисных центров:

<https://www.dns-shop.ru/service-center/>



Товар изготовлен (мм.гггг): _____ v.13

aceline