

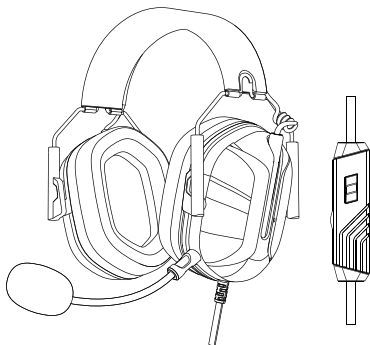


Руководство пользователя H2033d

CREATE FOR GAME

Технические характеристики

- Диаметр динамика: \varnothing 50 мм
- Сопротивление: $20 \pm 15\% \Omega$
- Чувствительность: $121 \text{ дБ} \pm 3 \text{ дБ}$
- Частотный диапазон: 20 Гц – 20 кГц
- Микрофон: $\varnothing 6.0 * 5.0 \text{ мм}$
- Чувствительность микрофона: $-38 \pm 3 \text{ дБ}$
- Длина кабеля: 2.2 м
- Разъем: 3.5 мм

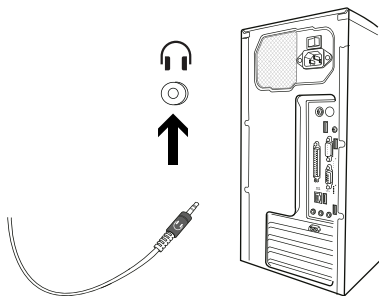


Описание продукта

Лёгкий дизайн с высококачественным звучанием и мягкими амбушюрами для комфортного использования в течение долгого времени.

Инструкция по подключению

На кабеле наушников находится гарнитурный 4х-контактный аудио разъем 3.5мм (TRRS), для подключения к ноутбукам, планшетам, телефонам, приставкам. Для подключения к ПК с двумя 3х-контактными аудио разъёмами 3.5мм (TRS) необходимо использовать переходник, входящий в комплект поставки. При использовании с ПК рекомендуется подключать устройство к аудио разъёмам на задней панели системного блока (в I/O панели материнской платы), а не к разъёмам на передней панели.



Универсальная совместимость



Для подключения к ПК
переходник в комплекте



Подключение к
ноутбукам прямое



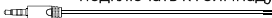
С компьютерами



С приставками XBOX

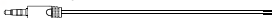


Для подключения к
моделям ONE, Series X/S
необходимо
подключать к геймпаду
или использовать переходник
Microsoft (не входит в
комплект поставки)



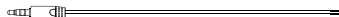
С приставками PS

Для подключения к PS4 или PS5
необходимо подключать к
геймпаду



С планшетами, смартфонами и телефонами

Подключение к мобильным устройствам
прямое и требует наличие разъёма 3,5мм
или соответствующего переходника



Рекомендации по использованию

1. Слушайте музыку, видео или игру на умеренной громкости, чтобы избежать негативного воздействия на слух;
2. Используйте наушники осторожно при вождении или езде на средстве индивидуальной мобильности для обеспечения безопасности;
3. Технические характеристики продукта могут изменяться без предварительного уведомления;
4. При возникновении вопросов, подозрений на неполадки, и других ситуациях где требуется помощь с продуктом – сразу обращайтесь в чат с продавцом на торговой площадке, или в чат технической поддержки Havit;
5. Качество и работоспособность устройства не гарантируется при его самостоятельной разборке, а гарантийные обязательства со стороны продавца и производителя заканчивают своё действие;
6. Дополнительная информация, рекомендации по использованию и сведения о поставщике содержатся в приложении к руководству пользователя.

Рекомендации при возникновении неполадок

1. Проверить правильность подключения – на кабеле наушников находится гарнитурный 4х-контактный коннектор 3.5мм (TRRS), для подключения к ноутбукам, планшетах, телефонам, приставкам. Для подключения к ПК и устройствам с разделёнными 3х-контактными аудио разъёмами 3.5мм (TRS) необходимо использовать переходник, входящий в комплект поставки;
2. При использовании с ПК рекомендуется подключать устройство к аудио разъёмам на задней панели системного блока (в I/O панели материнской платы), а не к разъёмам на передней панели.
3. Проверить качество подключения разъёмов (плотность подключения) – разъёмы должны быть подключены плотно и до конца;
4. Проверить отсутствие загрязнений на контактах и в гнездах разъёмов;
5. При возможной неисправности микрофона - проверить что он физически включен переключателем на панели управления громкостью (находится на кабеле наушников);
6. Проверить настройки звука на устройстве, выбранные устройства воспроизведения и записи, уровни звука, баланс, эквалайзер, микшер, монополизацию приложений;
7. Перезагрузить Ваше устройство;
8. При подключении через переходник, по возможности, проверить подключение без переходника;
9. Установить или переустановить звуковые драйвера вашего компьютера;
10. Проверить наушники на другом устройстве.

Если все пункты не помогли, обратитесь в чат с продавцом на торговой площадке, или в чат технической поддержки Havit – контакты указаны на обороте.



При возникновении трудностей обратитесь в чат с продавцом, напишите на почту info@havit-russia.ru или обратитесь в чат технической поддержки Havit - перейдите по QR коду или по ссылке: https://t.me/Havit_support

Для скачивания драйверов и инструкций перейдите по QR коду или по ссылке: <https://havit-russia.ru/downloads/>

