

Legion Pro 5(16", 10)

Legion Pro 5i(16", 10)



Overview

Обзор | Огляд | Genel bakış | סקירה כללית | Жалпы ақпарат



Ethernet connector

Разъем Ethernet | Poz'єм Ethernet | Ethernet bağlacı |
Ethernet מחבר | Ethernet ағытпасы



Camera switch

Переключение камер | Вимикач камери |
Kamera geçişi | החלפת מצלמות | Kamera ауыстырғышы



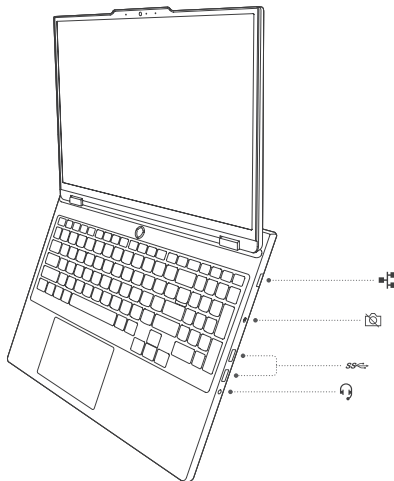
USB Standard-A connectors

Разъемы USB Standard-A | Poz'єми USB Standard-A |
USB Standard-A bağlacıları | USB Standard-A מחברים |
USB Standard A ағытпалары



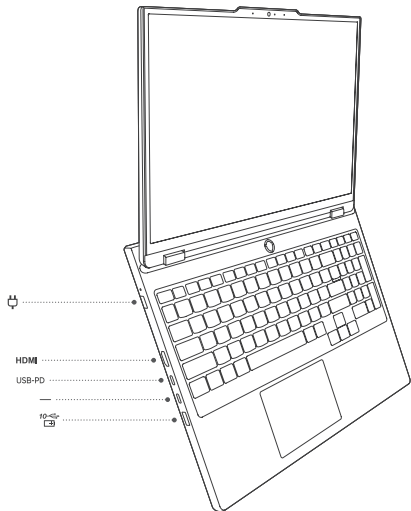
Combo audio jack

Комбинированный аудиоразъем | Комбіноване гніздо
для наушників | Birleşik ses girişi | שקע שמע משולב |
Комбо аудио ұяшығы



i Read the statement on USB transfer rate in the *User Guide*. To access the *User Guide*, refer to methods mentioned on *Access User Guide* section. | Прочитайте заявление о скорости передачи через интерфейс USB в *Руководстве пользователя*. Для получения доступа к *Руководству пользователя*, воспользуйтесь способами, описанными в разделе *Доступ к Руководству пользователя*. | Прочитайте зауваження щодо швидкості передавання даних за допомогою USB в *Посібнику користувача*. Щоб відкрити *Посібник користувача*, див. способи, описані в розділі "Доступ до *Посібника користувача*". | *Kullanma Kılavuzu*'ndaki USB aktarım hızı bildirimini okuyun. *Kullanma Kılavuzu*'na erişmek için *Kullanma Kılavuzuna Erişim* bölümünde belirtilen yöntemlere bakın. | יש לקרוא את ההצגה לגבי קצב העברה דרך USB במדריך למשתמש. | USB тасымалдау жылдамдығы туралы мәлімдемені *Пайдаланушы нұсқаулығынан* оқып шығыңыз. *Пайдаланушы нұсқаулығына* кіру үшін, *Пайдаланушы нұсқаулығы* бөлімінде көрсетілген әдістерді қараңыз.

Legion Pro 5 16ADR10, Legion Pro 5 16IRX10



Power connector

Разъем питания | Роз'єм живлення | Güç bağılacı | מחבר חשמל |
Қуат ағытпасы



HDMI™ connector

Разъем HDMI | Роз'єм HDMI | HDMI bağılacı | מחבר HDMI |
HDMI ағытпасы



Multi-purpose USB Type-C® connector (USB Power Delivery compliant)

Многофункциональный разъем USB Type-C (совместимый со спецификацией USB Power Delivery) |
Багатоцільовий роз'єм USB Type-C (відповідає специфікації USB Power Delivery) |
Çok amaçlı USB Type-C bağılacı (USB Güç İletimi uyumlu) |
מחבר רב-תכליתי USB Type-C (תואם אספקת חשמל באמצעות חיבור USB)
Көп мақсатты USB Type-C ағытпасы (USB Power Delivery сәйкес)



Multi-purpose USB Type-C connector

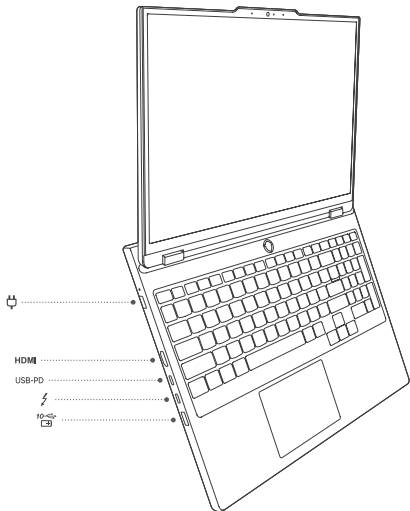
Многофункциональный разъем USB Type-C | Багатоцільовий роз'єм USB Type-C | Çok amaçlı USB Type-C bağılacı |
מחבר רב-תכליתי USB Type-C | Көп мақсатты USB Type-C ағытпасы



USB Standard-A connector (always-on connector)

Разъем USB Standard-A (разъема Always-on) | Роз'єм USB Standard-A (роз'єм Always On) | USB Standard-A bağılacı (always-on bağılacı) |
מחבר USB Standard-A (מחבר Always-on) | USB Standard-A ағытпасы (always-on ағытпасы)

Legion Pro 5 16IAX10, Legion Pro 5 16IAX10H



Power connector

Разъем питания | Роз'єм живлення | Güç bağılacı | מחבר חשמל |
Қуат ағытпасы



HDMI connector

Разъем HDMI | Роз'єм HDMI | HDMI bağılacı | HDMI מחבר |
HDMI ағытпасы



Multi-purpose USB Type-C connector (USB Power Delivery compliant)

Многофункциональный разъем USB Type-C (совместимый со спецификацией USB Power Delivery) |
Багатоцільовий роз'єм USB Type-C (відповідає специфікації USB Power Delivery) |
Çok amaçlı USB Type-C bağılacı (USB Güç İletimi uyumlu) |
(USB Type-C רב-תכליתי (תואם אספקת חשמל באמצעות חיבור USB Type-C) |
Көп мақсатты USB Type-C ағытпасы (USB Power Delivery сәйкес)



Multi-purpose USB Type-C connector (Thunderbolt™ 4 enabled)

Многофункциональный разъем USB Type-C (с поддержкой Thunderbolt 4) |
Багатоцільовий роз'єм USB Type-C (підтримує Thunderbolt 4) |
Çok amaçlı USB Type-C bağılacı (Thunderbolt 4 özelliği) |
(Thunderbolt 4-е (תומך רב-תכליתי (Thunderbolt 4 қосылған)



USB Standard-A connector (always-on connector)

Разъем USB Standard-A (разъема Always-on) | Роз'єм USB Standard-A (роз'єм Always On) |
USB Standard-A bağılacı (always-on bağılacı) |
(Always-on מחבר) USB Standard-A מחבר |
USB Standard-A ағытпасы (always-on ағытпа)



fn shortcuts

Printed in China
PN: SP41R88121

For Barcode Position Only

Сочетания клавиш с клавишей fn | Сполучення з клавішею Fn | fn kısayolları |
Fn קיצורי דרך באמצעות המקש



Switches operation modes

Переключение режимов работы | Переключає режими роботи | Çalışma kipleri arasında geçiş yapar |
החלפה בין מצבי הפעלה | Жұмыс режимдерін ауыстырады



Adjusts display refresh rate

Регулировка частоты обновления дисплея | Регулює частоту оновлення дисплея | Ekran yenileme hızını ayarlar |
הגב התאמת קצב הרענון של הגז | Дисплейді жаңарту жылдамдығын реттейді



Controls keyboard backlight

Управляет подсветкой клавиатуры | Керує підсвічуванням клавіатури | Klavye arka ışığını kontrol eder |
שולט בתאורה אחורית של המקלדת | Пернетақтаның артқы жарығын басқарады

i For selected models with the multi-color keyboard backlight, Fn + switches among pre-defined lighting patterns. Lighting patterns are customizable in Legion Space. |
В некоторых моделях с многоцветной подсветкой клавиатуры комбинация Fn + переключает варианты предварительно заданных параметров освещения. Эти параметры настраиваются в Legion Space. | Для избранных моделей із багатокольоровою підсвіткою клавіатури сполучення клавіш Fn + переключає між кількома варіантами підсвічування. Ці варіанти можна налаштувати в Legion Space. | Çok renkli klavye arka ışığına sahip seçili modeller için Fn + önceden tanımlanmış aydınlatma düzenleri arasında geçiş yapar. Aydınlatma düzenleri, Legion Space'de özelleştirilebilir. | עבור דגמים נבחרים עם תאורה אחורית צבעונית של המקלדת, I. + Fn נועד לאפשר החלפה בין דפוסי תאורה שהוגדרו מראש. אפשר לבצע התאמה אישית של דפוסי התאורה באמצעות מעבר אל Legion Space. | Пернетақтаның артқы жарығы бар таңдалған моделдер үшін Fn + алдын ала анықталған жарықтандыру режимдері арасында ауыстырады. Legion Space-те жарықтандыру үлгілері реттеледі.

Specific absorption rate (SAR)

YOUR DEVICE MEETS INTERNATIONAL GUIDELINES FOR EXPOSURE TO RADIO WAVES.

Refer to the following for 10g SAR limit and maximum reported SAR values:

Item	Body-worn SAR	Limb SAR
10g SAR limit	2 W/kg	4 W/kg
Maximum SAR with 0 mm separation distance	0.732 W/kg	0.732 W/kg

For more information about SAR, refer to the *Safety and Warranty Guide* that came with your device.

European Union (EU) / United Kingdom (UK) — radio frequency and power

This radio equipment operates with the following frequency bands and maximum radio frequency power.

Technology	Frequency band [MHz]	Maximum transmit power
WLAN 802.11b/g/n/ax/be	2400 – 2483.5	< 20 dBm
WLAN 802.11a/n/ac/ax/be	5150 – 5725	< 23 dBm
WLAN 802.11a/n/ac/ax/be	5725 – 5875	< 13.98 dBm
WLAN 802.11ax/be	5945 – 6425	< 23 dBm
Bluetooth BR/EDR/LE	2400 – 2483.5	< 20 dBm

Note: Not all wireless bands may be enabled depending on your product configuration. Usage of this device is limited to indoor locations in the bands 5150 – 5350 MHz and 5945 – 6425 MHz.

Питома потужність поглинання (SAR)

ВАШ ПРИСТРІЙ ВІДПОВІДАЄ МІЖНАРОДНИМ РЕКОМЕНДАЦІЯМ ЩОДО РАДІОВИПРОМІНЮВАННЯ.

Див. наведені нижче значення SAR на зразку 10 г та максимально можливі значення SAR.

Елемент	SAR на тілі	SAR на кінцівках
Ліміт SAR для 10 г	2 Вт/кг	4 Вт/кг
Максимальний SAR на відстані 0 мм	0,732 Вт/кг	0,732 Вт/кг

Докладніше про значення SAR див. у *Посібнику з техніки безпеки та гарантії* в супровідній документації до пристрою.

Спрощена декларація про відповідність

Справжнім Lenovo PC HK Limited заявляє, що тип радіообладнання Legion Pro 5 16ADR10, Legion Pro 5 16IRX10, Legion Pro 5 16IAX10, Legion Pro 5 16IAX10H відповідає Технічному регламенту радіообладнання; повний текст декларації про відповідність доступний на веб-сайті за такою адресою: <http://conf.lenovo.ua/>.

Радіообладнання працює в наступних смугах радіочастот та з наступною максимальною потужністю випромінювання даних смуг:

Технологія	Смуги радіочастот (МГц)	Максимальна потужність
WLAN 802.11b/g/n/ax	2400 - 2483,5	< 20 дБм
WLAN 802.11a/n/ac/ax	5150 - 5725	< 20 дБм
WLAN 802.11a/n/ac/ax	5725 - 5875	< 13,98 дБм
Bluetooth BR/EDR/LE	2400 - 2483,5	< 20 дБм

Özgül emilim oranı (SAR)

CIHAZINIZ ULUSLARARASI RADYO DALGALARINA MARUZ KALMA YÖNERGELERİNE UYGUNDUR.

10 g SAR limiti ve maksimum bildirilen SAR değerleri için aşağıdakilere bakın:

Öge	Vücutta bulunan SAR	Uzuvda bulunan SAR
10 g SAR limiti	2 W/kg	4 W/kg
0 mm mesafeden maksimum SAR	0,732 W/kg	0,732 W/kg

SAR hakkında ek bilgi için cihazınızla birlikte gelen *Güvenlik ve Garanti Kılavuzu*'na başvurun.

Avrupa Birliği (AB) / Birleşik Krallık (BK) - radyo frekansı ve güç

Bu radyo donatısı, aşağıdaki frekans bantları ve maksimum radyo frekansı gücüyle çalışır.

Teknoloji	Frekans bandı [MHz]	Maksimum iletim gücü
WLAN 802.11b/g/n/ax/be	2.400 - 2.483,5	< 20 dBm
WLAN 802.11a/n/ac/ax/be	5.150 - 5.725	< 23 dBm
WLAN 802.11a/n/ac/ax/be	5.725 - 5.875	< 13,98 dBm
WLAN 802.11ax/be	5.945 - 6.425	< 23 dBm
Bluetooth BR/EDR/LE	2.400 - 2.483,5	< 20 dBm

Not: Ürün yapılandırmanıza bağlı olarak tüm kablosuz bantlar etkinleştirilmemiş olabilir. Bu cihazın kullanımını iç mekanlarda 5.150 - 5.350 MHz ve 5.945 - 6.425 MHz bantlarıyla sınırlıdır.

● Сіңіру жылдамдығы туралы ақпарат (SAR)

ҚҰРЫЛҒЫ РАДИО ТОЛҚЫНДАРДЫҢ ӨСЕРІ ЖӨНІНДЕГІ ХАЛЫҚАРАЛЫҚ СТАНДАРТТАРҒА САЙ КЕЛЕДІ.

10 г SAR лимиті және баяндалған ең үлкен SAR мәндері туралы төмендегі ақпаратты қараңыз:

Элемент	Үстіге тағылатын SAR	Аяқ-қолға тағылатын SAR
10 г SAR лимиті	2 W/kg	4 W/kg
0 мм қашықтығындағы ең жоғары SAR	0,732 W/kg	0,732 W/kg

SAR туралы толық ақпарат алғыңыз келсе, құрылғымен бірге келетін *Қауіпсіздік және кепілдік нұсқаулығын* қараңыз.

Еуропалық Одақ (ЕО) / Біріккен Корольдік (БК) —

радиожиілік және қуат

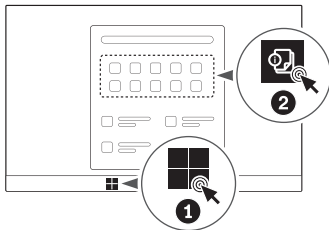
Бұл радиожабдық мынадай жиілік ауқымында және ең үлкен радиожиілік қуатымен жұмыс істейді.

Технология	Жиілік ауқымы [МГц]	Ең үлкен сигнал беру қуаты
WLAN 802.11b/g/n/ax/be	2400 - 2483,5	< 20 дБм
WLAN 802.11a/n/ac/ax/be	5150 - 5725	< 23 дБм
WLAN 802.11a/n/ac/ax/be	5725 - 5875	< 13,98 дБм
WLAN 802.11ax/be	5945 - 6425	< 23 дБм
Bluetooth BR/EDR/LE	2400 - 2483,5	< 20 дБм

Ескертпе: өнімнің конфигурациясына байланысты сымсыз байланыс ауқымдарының барлығы бірдей іске қосылмауы мүмкін. Бұл құрылғыны 5150 – 5350 МГц және 5945 – 6425 МГц ауқымындағы ғимараттарда қолдану керек.

Access User Guide

Доступ к *Руководству пользователя* | Відкрити *Посібник користувача* | *Kullanma Kılavuzuna Erişin* |
גישה אל המדריך למשתמש | *Пайдаланушы нұсқаулығына кіру*



First Edition (May 2025)
© Copyright Lenovo 2025.

Lenovo, the Lenovo logo, and Lenovo Legion are trademarks of Lenovo. The terms HDMI and HDMI High-Definition Multimedia Interface, and the HDMI logo are trademarks or registered trademarks of HDMI Licensing Administrator, Inc. in the United States and other countries. Thunderbolt is a trademark of Intel Corporation or its subsidiaries in the U.S. and/or other countries. USB Type-C is a registered trademark of USB Implementers Forum. All other trademarks are the property of their respective owners.

LIMITED AND RESTRICTED RIGHTS NOTICE:

If data or software is delivered pursuant to a General Services Administration "GSA" contract, use, reproduction, or disclosure is subject to restrictions set forth in Contract No. GS-35F-05925.

Reduce
Reuse
Recycle



For FSC Mix logo only