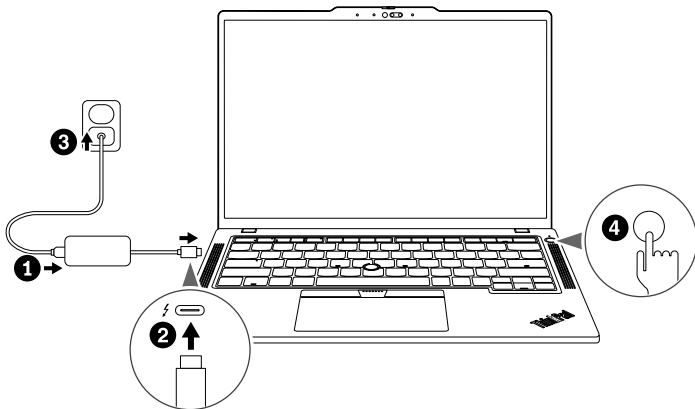
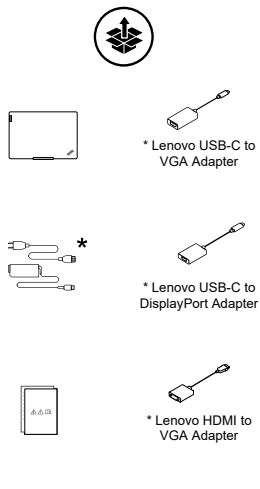


ThinkPad T14 Gen 6 / ThinkPad P14s Gen 6 AMD
ThinkPad T16 Gen 4 / ThinkPad P16s Gen 4 AMD

Get started

Початок роботи | Начало работы | Başlarken | תחילת העבודה | Жұмысқа кірісу

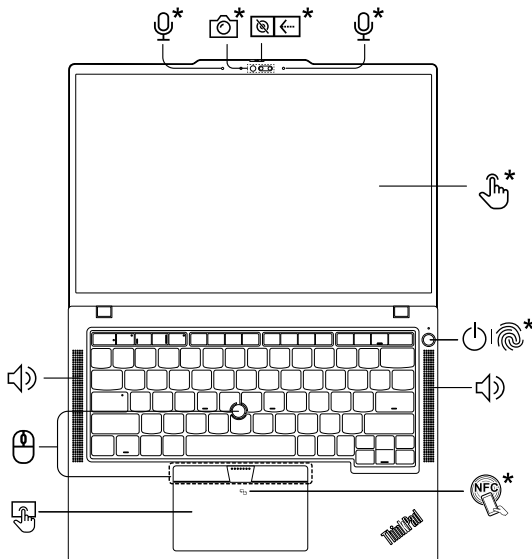






* For selected models | Для выбранных моделей | В некоторых моделях | Seçili modeller için | בדגמים נבחרים | Тек бөлөктөлгөн үлгүлөр үшүн

Overview

Огляд | Обзор | Genel bakış | סקירה כללית | Жалпы ақпарат

ThinkPad T14 Gen 6 / ThinkPad P14s Gen 6 AMD

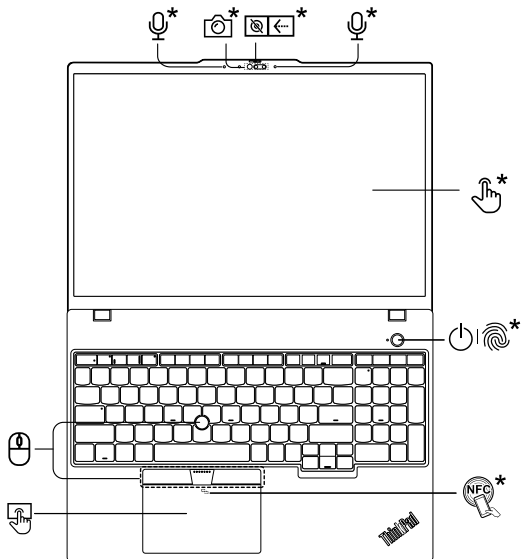




-  Press to log in to the computer*
Натисніть, щоб увійти в систему комп'ютера*
Нажмите для входа в систему на компьютере*
Bilgisayarda oturum açmak için basın*
לחצו כדי להיכנס למחשב*
-  Navigate as a traditional mouse
Переміщайтеся інтерфейсом як зі звичайною мишею
Осуществляйте навигацию как с обычной мышью
Geleneksel fare davranışı gibi gezinme
ניווט בדומה לעכבר מסורתית*
-  Touchpad
-  NFC*

Overview

Огляд | Обзор | Genel bakış | סקירה כללית | Жалпы ақпарат

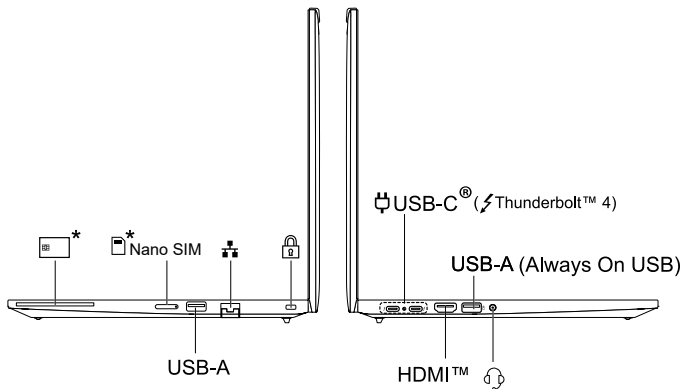
ThinkPad T16 Gen 4 / ThinkPad P16s Gen 4 AMD



-  Press to log in to the computer*
Натисніть, щоб увійти в систему комп'ютера*
Нажмите для входа в систему на компьютере*
Bilgisayarda oturum açmak için basın*
לחצו כדי להיכנס למחשב*
Компьютерге кіру үшін басыңыз*
-  Navigate as a traditional mouse
Переміщайтеся інтерфейсом як зі звичайною мишею
Осуществляйте навигацию как с обычной мышью
Geleneksel fare davranışı gibi gezinme
גייזט בדומה לעכבר מסורת'
Әдеттегі тінтуірді пайдаланғандай шарлаңыз

Overview

Огляд | Обзор | Genel bakış | סקירה כללית | Жалпы ақпарат



Read the statement on USB transfer rate in the *User Guide*. To access the *User Guide*, refer to methods mentioned on the back cover.

Прочитайте зауваження щодо швидкості передавання даних за допомогою USB в *Посібник користувача*. Щоб ознайомитися з *Посібником користувача*, виконайте інструкції на задній обкладинці.

Прочитайте заявление о скорости передачи через интерфейс USB в *Руководстве пользователя*. Для получения доступа к *Руководству пользователя* воспользуйтесь способами, указанными на задней крышке.

Kullanma Kılavuzu'ndaki USB aktarım hızı bildirimini okuyun. *Kullanma Kılavuzu*'na erişmek için arka kapakta belirtilen yöntemlere başvurun.

יש לקרוא את ההצהרה לגבי קצב ההעברה ב-USB במדריך למשתמש. כדי לגשת אל המדריך למשתמש, עיינו בשיטות המוזכרות בחלק האחורי של המחשב.

USB тасымалдау жылдамдығы туралы мәлімдемені *Пайдаланушы нұсқаулығынан* оқып шығыңыз. *Пайдаланушы нұсқаулығына* қол жеткізу үшін артқы мұқабада көрсетілген әдістерді қараңыз.

TrackPoint Quick Menu

Launch TrackPoint Quick Menu by double tapping¹ for quick configuration of some device settings.

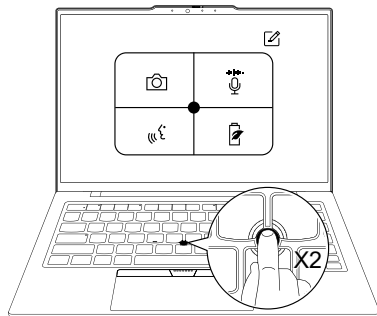
Натисніть двічі¹, щоб запустити TrackPoint Quick Menu для налаштування деяких параметрів пристрою.

Запустите TrackPoint Quick Menu двойным нажатием¹ для быстрой настройки некоторых параметров устройства.

Bazı cihaz ayarlarının hızlı yapılandırması için TrackPoint Quick Menu'yü başlatmak üzere iki kez dokunun¹.

הפעילו את TrackPoint Quick Menu על ידי הקשה פעמיים¹ לקבלת תצורה מהירה של חלק מהגדרות ההתקן.

Құрылғының кейбір параметрлерін жылдам конфигурациялау үшін екі рет түрту¹ арқылы TrackPoint Quick Menu функциясын іске қосыңыз.



¹ It can be set to single tapping. | Можна налаштувати одним дотиком. | Можно настроить управление одним нажатием. | Tek dokunmayla başlatma için ayarlanmış olabilir. | ניתן להגדיר אותו להפעלה על-ידי הקשה יחידה. | Ofan bir rret түрту функциясын орнатуға болады.

Lenovo Commercial Vantage*

Access Commercial Vantage to adjust device settings and check for system updates.

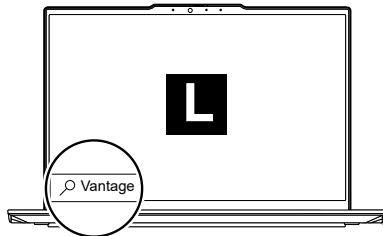
Відкрийте Commercial Vantage, щоб змінити настройки пристрою та перевірити оновлення системи.

Получите доступ к Commercial Vantage, чтобы настроить параметры устройства и проверить наличие обновлений системы.

Cihaz ayarlarını yapmak ve sistem güncellemelerini denetlemek için Commercial Vantage'a erişin.

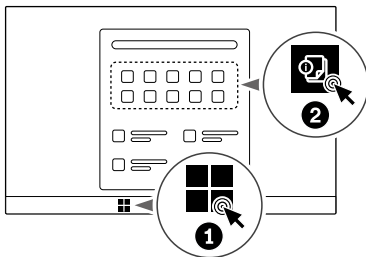
גשו אל Commercial Vantage כדי להתאים את הגדרות המכשיר ולבדוק אם קיימים עדכוני מערכת.

Құрылғы параметрлерін реттеу және жүйе жаңартуларын тексеру үшін Commercial Vantage қолданбасына кіріңіз.



Access User Guide

Відкрити Посібник користувача | Получить доступ к Руководству пользователя | Kullanma Kılavuzu'na erişişin | גישה אל מדריך למשתמש | Пайдаланушы нұсқаулығына қол жеткізү



First Edition (April 2025)

© Copyright Lenovo 2025.

LIMITED AND RESTRICTED RIGHTS NOTICE: If data or software is delivered pursuant to a General Services Administration "GSA" contract, use, reproduction, or disclosure is subject to restrictions set forth in Contract No. GS-35F-05925.

Lenovo, Lenovo logo, ThinkPad, and ThinkPad logo are trademarks of Lenovo. Intel and Thunderbolt are trademarks of Intel Corporation or its subsidiaries in the U.S. and/or other countries. The terms HDMI and HDMI High-Definition Multimedia Interface are trademarks or registered trademarks of HDMI Licensing LLC in the United States and other countries. USB-C® is a registered trademark of USB Implementers Forum. All other trademarks are the property of their respective owners.



Reduce
Reuse
Recycle

For FSC Mix logo only

Lock on leave*

Блокування на час відсутності | Блокировка при временном отлучении от компьютера |
Kullanılmadığında kilitle | נעילת מחשב כשאתם יוצאים | Жіберген кезде бұғатталу



Protect your privacy and improve battery life.

Захистіть свою конфіденційність і збільшіть тривалість автономної роботи акумулятора.

Защитите свою конфиденциальность и продлите срок службы аккумулятора.

Gizliliğinizi koruyun ve pil ömrünü uzatın.

גגנו על הפרטיות שלכם ושפרו את משך חיי הסוללה.



Құпия деректеріңізді қорғап, батареяның қызметтік мерзімін жақсартыңыз.

Note: The initial BIOS disabled this function. It will be enabled by software update soon. Refer to README file for BIOS on system support site.

Примітка. Початковий BIOS вимкнув цю функцію. Незабаром її буде ввімкнено оновленням програмного забезпечення. Перегляньте файл README для BIOS на сайті підтримки системи.

Примечание. Исходная BIOS отключила эту функцию. Скоро она будет включена в рамках обновления ПО. См. файл README о BIOS на сайте поддержки системы.

Not: İlk BIOS, bu işlevi devre dışı bıraktı. Yazılım güncellemesiyle yakında etkinleştirilecektir. Sistem destek sitesinde BIOS için README dosyasına başvurun.

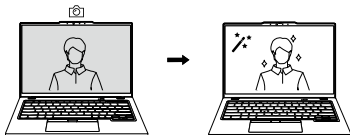
הערה: פונקציה זו מושבתת ב-BIOS הראשוני. היא תופעל בקרוב באמצעות עדכון תוכנה. עיינו בקובץ README עבור BIOS באתר התמיכה במערכת.

Ескертпе: бастапқы BIOS бұл функцияны өшірді. Ол жақында бағдарламалық құралды жаңарту арқылы қосылады. Жүйені қолдау сайтындағы BIOS-қа арналған README файлын қараңыз.

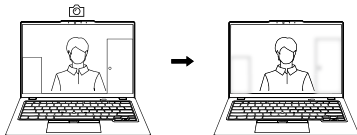
Lenovo View*



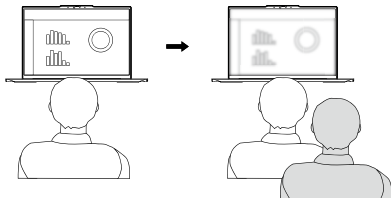
Video Enhancer | Удосконалення відео |
Средство улучшения видео | Video Geliştirici |
משפר וידאו | Бейне күшейткіш



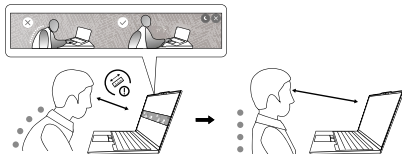
Background Removal* | Видалення фону* |
Удаление фона* | Arka Plan Kaldırma* |
הסרת רקע | Фонды өшіру



Privacy Guard | Захисник конфіденційності |
Защита конфиденц. | Gizlilik Koruması |
מגן הפרטיות | Құпиялық қорғаушысы



Posture Warning | Попередження про поставу |
Предупреждение об осанке | Duruş Uyarısı |
התראת יציבה | Дене қалпы туралы ескерту



[English]

Specific absorption rate (SAR)

YOUR DEVICE MEETS INTERNATIONAL GUIDELINES FOR EXPOSURE TO RADIO WAVES.

Refer to the following for 10g SAR limit and maximum reported SAR values:

10g SAR limit: 2 W/kg (body-worn SAR); 4 W/kg (limb SAR)

Maximum SAR with 0 mm separation distance:

Product name	Body-worn SAR value	Limb SAR value
ThinkPad T14 Gen 6	1.600 W/kg	1.929 W/kg
ThinkPad P14s Gen 6 AMD	1.600 W/kg	1.929 W/kg
ThinkPad T16 Gen 4	1.569 W/kg	1.569 W/kg
ThinkPad P16s Gen 4 AMD	1.569 W/kg	1.569 W/kg

For more information about SAR, refer to the *Safety and Warranty Guide* that came with your device.

European Union (EU) / United Kingdom (UK) — radio frequency and power

This radio equipment operates with the following frequency bands and maximum radio-frequency power:

Technology	Frequency [MHz] / band	Maximum transmit power
WLAN 802.11b/g/n/ax/be Bluetooth BR/EDR/LE	2400 - 2483.5	< 20 dBm
WLAN 802.11a/n/ac/ax/be	5150 - 5350; 5470 - 5725	< 23 dBm
WLAN 802.11a/n/ac/ax/be	5725 - 5875	< 13.98 dBm
WLAN 802.11a/ax/be	5945 - 6425	< 23 dBm
WWAN UMTS	1/3/8	< 25.2 dBm
WWAN LTE	1/3/7/8/20/28/34/38/40/41/42/43	< 25 dBm
WWAN LTE HPUe	41	< 28 dBm
WWAN 5G NR	1/3/7/8/20/28/38/40/41/77/78	< 25 dBm
WWAN 5G NR HPUe	41/77/78	< 28 dBm
NFC	13.56	< -5.31 dBμA/m@10m

Note: Not all wireless modes / bands may be enabled depending on your product configuration. Usage of this device is limited to indoor locations in the bands 5150 - 5350 MHz and 5945 - 6425 MHz.

Connect to and disconnect from a wireless network

Connecting to a wireless network will increase energy consumption of the product.

Connect to and disconnect from a Wi-Fi network

1. Click the quick settings area on the taskbar.
2. In the Wi-Fi quick setting, click **Manage Wi-Fi connections**.

3. Click the desired Wi-Fi network and click **Connect**. Provide the necessary information if required.

Clicking the Wi-Fi icon again will disconnect the Wi-Fi network. The **Disconnected** icon appears when you're not connected.

Connect to and disconnect from a cellular network (for selected models)

To connect to a 4G or 5G cellular data network, ensure you have a wireless wide area network (WWAN) card along with a SIM card or an installed eSIM profile.

Click the network icon, and then select the cellular network icon from the list. Provide the necessary information if required.

Clicking the cellular network icon again will disconnect the cellular network.

Important:

Disabling the OS's sleep setting will result in higher energy consumption. It is recommended that you keep the sleep setting enabled, as it will automatically switch the product into standby mode.

[Українська]

Питома потужність поглинання (SAR)

ВАШ ПРИСТРІЙ ВІДПОВІДАЄ МІЖНАРОДНИМ РЕКОМЕНДАЦІЯМ ЩОДО РАДІОВИПРОМІНЮВАННЯ.

Див. наведені нижче значення SAR на зразку 10 г і максимально можливі значення SAR. Максимальне значення SAR на зразку 10 г: 2 Вт/кг (SAR носіння); 4 Вт/кг (SAR кінцівки)

Максимальний SAR на відстані 0 мм:

Назва продукту	SAR носіння	SAR кінцівки
ThinkPad T14 Gen 6	1,600 Вт/кг	1,929 Вт/кг
ThinkPad P14s Gen 6 AMD	1,600 Вт/кг	1,929 Вт/кг
ThinkPad T16 Gen 4	1,569 Вт/кг	1,569 Вт/кг
ThinkPad P16s Gen 4 AMD	1,569 Вт/кг	1,569 Вт/кг

Докладніше про SAR див. *Посібник із техніки безпеки та гарантії* в супровідній документації до пристрою.

Спрощена декларація про відповідність

Справжнім Lenovo PC UK Limited заявляє, що тип радіобладнання ThinkPad T14 Gen 6 / ThinkPad P14s Gen 6 AMD / ThinkPad T16 Gen 4 / ThinkPad P16s Gen 4 AMD відповідає Технічному регламенту радіобладнання;

повний текст декларації про відповідність доступний на веб-сайті за такою адресою: <http://conf.lenovo.ua/>.

Радіобладнання працює в наступних смугах радіочастот та з наступною максимальною потужністю випромінювання даних смуг:

Технологія	Смуги радіочастот (МГц)	Максимальна потужність
WLAN 802.11b/g/n/ax Bluetooth BR/EDR/LE	2400 - 2483,5	< 20 дБм
WLAN 802.11a/n/ac/ax	5150 - 5350; 5470 - 5725	< 20 дБм
WLAN 802.11a/n/ac/ax	5725 - 5875	< 13,98 дБм
WWAN UMTS	1/3/8	< 25,2 дБм
WWAN LTE	1/3/7/8/20/28/34/38/40/41/42/43	< 25 дБм
WWAN LTE HPUЕ	41	< 28 дБм
WWAN 5G NR	1/3/7/8/20/28/38/40/41/77/78	< 25 дБм
WWAN 5G NR HPUЕ	41/77/78	< 28 дБм
NFC	13,56	< -5,31 дБмкА/м на відстані 10 м

Підключення й відключення бездротової мережі

Підключення до бездротової мережі призведе до більшого споживання енергії пристроєм.

Підключення й відключення мережі Wi-Fi

1. Клацніть область швидких налаштувань на панелі завдань.
2. У розділі швидких налаштувань Wi-Fi виберіть пункт Керування підключенням Wi-Fi.
3. Виберіть потрібну мережу Wi-Fi і натисніть Підключити. За потреби надайте необхідну інформацію.

Якщо ще раз клацнути піктограму Wi-Fi, мережу Wi-Fi буде відключено. Коли немає підключення, відображається піктограма Відключено.

Підключення й відключення стільникової мережі (для вибраних моделей)

Щоб підключитися до стільникової мережі передачі даних 4G або 5G, потрібно мати картку безпроводної глобальної мережі (WWAN), а також SIM-картку або встановлений профіль eSIM.

Клацніть піктограму мережі, а потім виберіть піктограму стільникової мережі зі списку. За потреби надайте необхідну інформацію.

Якщо ще раз клацнути піктограму стільникової мережі, цю мережу буде відключено.

Важлива інформація!

Вимкнення режиму сну в ОС призведе до більшого споживання енергії. Рекомендовано не вимикати режим сну, щоб пристрій автоматично переходив у режим очікування.

[Русский]

Удельный коэффициент поглощения (SAR)

ДАННОЕ УСТРОЙСТВО СООТВЕТСТВУЕТ МЕЖДУНАРОДНЫМ ТРЕБОВАНИЯМ К ВОЗДЕЙСТВИЮ РАДИОЧАСТОТНЫХ ПОЛЕЙ.

Нижче приведені предельно допустимі значення SAR для 10 граммов тканин і максимальні зареєстровані значення SAR:

Предельно допустимые значения SAR для 10 граммов тканей: 2 Вт/кг (для устройств, носимых на теле); 4 Вт/кг (для устройств, носимых на конечностях)

Максимальный удельный коэффициент поглощения с зазором 0 мм:

Название продукта	Удельный коэффициент поглощения при ношении на теле	Удельный коэффициент поглощения при ношении на конечностях
ThinkPad T14 Gen 6	1,600 Вт/кг	1,929 Вт/кг
ThinkPad P14s Gen 6 AMD	1,600 Вт/кг	1,929 Вт/кг
ThinkPad T16 Gen 4	1,569 Вт/кг	1,569 Вт/кг
ThinkPad P16s Gen 4 AMD	1,569 Вт/кг	1,569 Вт/кг

Более подробную информацию о SAR можно найти в *Руководстве по технике безопасности и гарантии*, прилагающемся к вашему устройству.

Европейский союз (ЕС) и Великобритания — радиочастота и мощность

Это радиоборудование работает в указанных ниже диапазонах частот и с указанной этой максимальной мощностью радиочастот.

Технология	Частота [МГц] / диапазон	Максимальная мощность передачи
WLAN 802.11b/g/n/ax/be Bluetooth BR/EDR/LE	2400 - 2483,5	< 20 дБм
WLAN 802.11a/n/ac/ax/be	5150 - 5350; 5470 - 5725	< 23 дБм
WLAN 802.11a/n/ac/ax/be	5725 - 5875	< 13,98 дБм
WLAN 802.11a/ax/be	5945 - 6425	< 23 дБм
WWAN UMTS	1/3/8	< 25,2 дБм
WWAN LTE	1/3/7/8/20/28/34/38/40/41/42/43	< 25 дБм
WWAN LTE HPUЕ	41	< 28 дБм
WWAN 5G NR	1/3/7/8/20/28/38/40/41/77/78	< 25 дБм
WWAN 5G NR HPUЕ	41/77/78	< 28 дБм
NFC	13,56	< -5,31 дБмкА/м, 10 м

Примечание. Не все режимы/полосы беспроводной связи могут быть включены в зависимости от конфигурации продукта. Устройство предназначено для использования только в помещении в диапазонах 5150 – 5350 МГц и 5945 – 6425 МГц.

Подключение к беспроводной сети и отключение от нее

При подключении к беспроводной сети энергопотребление устройства увеличится.

Подключение к сети Wi-Fi и отключение от нее

1. Щелкните на панели задач область быстрых настроек.
2. В области быстрой настройки Wi-Fi нажмите Управление подключениями Wi-Fi.
3. Выберите требуемую сеть Wi-Fi, затем щелкните Подключить. Введите необходимую информацию.

Повторное нажатие на значок Wi-Fi приведет к отключению от сети Wi-Fi. Значок Отключено отображается, если подключение отсутствует.

Подключение к сети сотовой связи и отключение от нее (в некоторых моделях)

Для подключения к сотовой сети передачи данных 4G или 5G необходима карта WWAN, а также SIM-карта или установленный профиль eSIM.

Щелкните значок сети и выберите значок сети сотовой связи в списке. Введите необходимую информацию.

Повторное нажатие на значок сети сотовой связи приведет к отключению от этой сети.

Важно!

Отключение спящего режима ОС приведет к увеличенному энергопотреблению. Рекомендуется оставить спящий режим включенным, так как он автоматически переключает устройство в режим ожидания.

[Türkçe]

Özel emilim oranı (SAR)

CIHAZINIZ ULUSLARARASI RADYO DALGALARINA MARUZ KALMA YÖNERGELERİNE UYGUNDUR.

10 g SAR limiti ve maksimum bildirilen SAR değerleri için aşağıdakilere bakın:

10 g SAR limiti: 2 W/kg (vücutta bulunan SAR); 4 W/kg (uzuz SAR)

0 mm mesafeden maksimum SAR:

Ürün adı	Vücutta bulunan SAR değeri	Uzuvda bulunan SAR değeri
ThinkPad T14 Gen 6	1,600 W/kg	1,929 W/kg
ThinkPad P14s Gen 6 AMD	1,600 W/kg	1,929 W/kg
ThinkPad T16 Gen 4	1,569 W/kg	1,569 W/kg
ThinkPad P16s Gen 4 AMD	1,569 W/kg	1,569 W/kg

SAR hakkında ek bilgi için cihazınızla birlikte gelen *Güvenlik ve Garanti Kılavuzu*'na başvurun.

Avrupa Birliği (AB) / Birleşik Krallık (BK) - radyo frekansı ve güç

Bu radyo donatısı, aşağıdaki frekans bantları ve maksimum radyo frekansı gücüyle çalışır:

Teknoloji	Frekans [MHz] / bant	Maksimum iletim gücü
WLAN 802.11b/g/n/ax/be Bluetooth BR/EDR/LE	2.400 - 2.483,5	< 20 dBm
WLAN 802.11a/n/ac/ax/be	5.150 - 5.350; 5.470 - 5.725	< 23 dBm
WLAN 802.11a/n/ac/ax/be	5.725 - 5.875	< 13,98 dBm
WLAN 802.11a/ax/be	5.945 - 6.425	< 23 dBm
WWAN UMTS	1/3/8	< 25,2 dBm
WWAN LTE	1/3/7/8/20/28/34/38/40/41/42/43	< 25 dBm
WWAN LTE HPUe	41	< 28 dBm
WWAN 5G NR	1/3/7/8/20/28/38/40/41/77/78	< 25 dBm
WWAN 5G NR HPUe	41/77/78	< 28 dBm
NFC	13,56	< -5,31 dBµA/m @10 m

Not: Ürün yapılandırmanıza bağlı olarak tüm kablosuz kipler/bantlar etkinleştirilmemiş olabilir. Bu cihazın kullanımı iç mekanlarda 5.150 - 5.350 MHz ve 5.945 - 6.425 MHz bantlarıyla sınırlıdır.

Kablosuz ağa bağlanması ve kablosuz ağ bağlantısının kesilmesi

Kablosuz ağa bağlanması ürünün enerji tüketimini artırır.

Wi-Fi ağına bağlanma ve bağlantıyı kesme

- Görev çubuğundaki hızlı ayarlar alanına dokunun.
- Wi-Fi hızlı ayarında, **Wi-Fi bağlantılarını yönet** seçeneğine tıklayın.
- İstediğiniz Wi-Fi ağına ve ardından **Bağlan**'a tıklayın. Gerekirse ilgili bilgileri girin.

Wi-Fi simgesine tekrar tıkladığında Wi-Fi ağına bağlantısı kesilir. Bağlı olmadığınızda **Bağlı Değil** simgesi görüntülenir.

Hücresel ağa bağlanma ve bağlantıyı kesme (seçili modeller için)

4G veya 5G hücresel veri ağına bağlanmak için SIM kart veya yüklü eSIM profiliyle birlikte bir kablosuz geniş alan ağı (WWAN) kartına sahip olduğunuzdan emin olun.

Ağ simgesine tıklayın ve ardından listeden hücresel ağ simgesini seçin. Gerekirse ilgili bilgileri girin.

Hücresel ağ simgesine tekrar tıkladığında hücresel ağ bağlantısı kesilir.

Önemli:

İşletim sisteminin uyku ayarının devre dışı bırakılması daha yüksek enerji tüketimine neden olur. Ürünü otomatik olarak bekleme kipine geçireceğinden uyku ayarını etkin tutmanız önerilir.

[עברית]

קצב ספיגה ספציפי (SAR)

המכשיר שברשותכם תואם להנחיות בינלאומיות בנושא חשיפה לגלי רדיו.

עיינו בסעיפים הבאים לקבלת מגבלת SAR ו-10 ערכי SAR המפורטים הגבוהים ביותר:

מגבלת SAR: 10; 2 וואט/ק"ג (כשנלבש על הגוף); 4; 10 וואט/ק"ג (על הגפיים)

SAR מרבי עם מרווח הפרדה של 0 מ"מ:

שם המוצר	ערך SAR בלבשה על הגוף	ערך SAR בגפיים
ThinkPad T14 Gen 6	1.600 וואט/ק"ג	1.929 וואט/ק"ג
ThinkPad P14s Gen 6 AMD	1.600 וואט/ק"ג	1.929 וואט/ק"ג
ThinkPad T16 Gen 4	1.569 וואט/ק"ג	1.569 וואט/ק"ג
ThinkPad P16s Gen 4 AMD	1.569 וואט/ק"ג	1.569 וואט/ק"ג

לקבלת מידע נוסף אודות SAR, יש לעיין במדריך הבטיחות והאחריות שמצורף למכשיר.

האיחוד האירופי (EU) / בריטניה (UK) – תאימות להנחיה בדבר ציוד רדיו

ציוד הרדיו הזה פועל על תחומי התדרים הבאים ועומדת תדר רדיו מרבית:

עוצמת שידור מרבית	תדרים [מגה-הרץ/תחום]	טכנולוגיה
< 20 dBm	2,400 - 2,483.5	WLAN 802.11b/g/n/ax/be Bluetooth BR/EDR/LE
< 23 dBm	5,150 - 5,350; 5,470 - 5,725	WLAN 802.11a/n/ac/ax/be
< 13.98 dBm	5,725 - 5,875	WLAN 802.11a/n/ac/ax/be
< 23 dBm	5,945 - 6,425	WLAN 802.11a/ax/be
< 25.2 dBm	1/3/8	WWAN UMTS
< 25 dBm	1/3/7/8/20/28/34/38/40/41/42/43	WWAN LTE
< 28 dBm	41	WWAN LTE HPUe
< 25 dBm	1/3/7/8/20/28/38/40/41/77/78	WWAN 5G NR
< 28 dBm	41/77/78	WWAN 5G NR HPUe
< -5.31 dBμA/m@10m	13.56	NFC

הערות: בהתאם לתצורת המוצר, ייתכן שלא תהיה אפשרות להפעיל את כל המצבים / התדרים האלוטיוויים. השימוש בהתקן זה מוגבל לשימוש בתוך מבנים בתדרים 5,150 עד 5,350 MHz ו-5,945 עד 6,425 MHz.

התחברות לרשת אלחוטית והתנתקות ממנה

התחברות לרשת אלחוטית תגרום להגדלת צריכת החשמל של המוצר.

התחברות לרשת Wi-Fi והתנתקות ממנה

- יש ללחוץ על איזור ההגדרות המהירות בשרות המשימות.
- במסך הגדרות Wi-Fi מהירות, יש ללחוץ על **ניהול חיבורי Wi-Fi**.
- יש ללחוץ על רשת המבוקשת ולאחר מכן ללחוץ על **התחברות**. במידת הצורך, יש לספק את המידע הדרוש.

לחיצה נוספת על הסמל Wi-Fi תגרום להתנתקות מרשת Wi-Fi. הסמל מנותק מוצג כשהמכשיר אינו מחובר.

התחברות לרשת סלולרית והתנתקות ממנה (בדגמים נבחרים)

כדי להתחבר לרשת סלולרית 4G או 5G, יש לוודא שפרופיל eSIM מותקן במכשיר או שברשותך כרטיס רשת תקשורת מרחבית אלחוטית (WWAN) וכרטיס SIM.

יש ללחוץ על **סמל הרשת** ולאחר מכן לבחור את **סמל הרשת הסלולרית** מהרשימה. במידת הצורך, יש לספק את המידע הדרוש.

לחיצה נוספת על **סמל הרשת הסלולרית** תגרום להתנתקות ממנה.

חשוב:

השבתת הגדרת השינה של מערכת ההפעלה תגרום לגידול בצריכת החשמל של המכשיר. אנחנו ממליצים להשאיר את הגדרת השינה מופעלת, מכיוון שהיא תעביר את המוצר למצב המתנה באופן אוטומטי.

[Қазақ]

Сіңіру жылдамдығы туралы ақпарат (SAR)

ҚҰРЫЛҒЫ РАДИО ТОЛҚЫНДАРДЫҢ ӨСЕРІ ЖӨНІНДЕП ХАЛЫҚАРАЛЫҚ СТАНДАРТТАРҒА САЙ КЕЛЕДІ.

10 г SAR лимиті және баяндалған ең үлкен SAR мәндері туралы төмендегі ақпаратты қараңыз:

10 г SAR шeri: 2 Вт/кг (денеге таққан кездегі SAR); 4 Вт/кг (аяқ-қолға таққан кездегі SAR)
0 мм қашықтығындағы ең жоғары SAR:

Өнім атауы	Үстіге тағылатын SAR мәні	Аяқ-қолға тағылатын SAR мәні
ThinkPad T14 Gen 6	1,600 W/kg	1,929 W/kg
ThinkPad P14s Gen 6 AMD	1,600 W/kg	1,929 W/kg
ThinkPad T16 Gen 4	1,569 W/kg	1,569 W/kg
ThinkPad P16s Gen 4 AMD	1,569 W/kg	1,569 W/kg

SAR туралы толық ақпарат алғыңыз келсе, құрылғымен бірге келетін *Қауіпсіздік және кепілдік нұсқаулығын* қараңыз.

Еуропалық Одақ (ЕО) / Біріккен Корольдік (БК) — радиожілілік және қуат

Бұл радиожабдықы мынадай жілілік ауқымында және ең үлкен радиожілілік қуатымен жұмыс істейді:

Технология	Жілілік [МГц] / ауқымы	Ең үлкен сигнал беру қуаты
WLAN 802.11b/g/n/ax/be Bluetooth BR/EDR/LE	2400 - 2483,5	< 20 дБм
WLAN 802.11a/n/ac/ax/be	5150 - 5350; 5470 - 5725	< 23 дБм
WLAN 802.11a/n/ac/ax/be	5725 - 5875	< 13.98 дБм
WLAN 802.11a/ax/be	5945 - 6425	< 23 дБм
WWAN UMTS	1/3/8	< 25,2 дБм
WWAN LTE	1/3/7/8/20/28/34/38/40/41/42/43	< 25 дБм
WWAN LTE HPUe	41	< 28 дБм
WWAN 5G NR	1/3/7/8/20/28/38/40/41/77/78	< 25 дБм
WWAN 5G NR HPUe	41/77/78	< 28 дБм
NFC	13,56	< -5,31 dBμA/m @10 m

Ескертпе: өнімнің конфигурациясына байланысты барлық сымсыз режимдер / диапазондар қосылмауы мүмкін. Бұл құрылғыны 5150 - 5350 МГц және 5945 - 6425 МГц ауқымындағы ғимараттарда қолдану керек.

Сымсыз желіге қосылу және одан ажырату

Сымсыз желіге қосылу өнімнің энергия шығынын арттырады.

Wi-Fi желісіне қосылу және одан ажырату

- Тапсырмалар тақтасындағы жылдам параметрлер аймағын басыңыз.
- Wi-Fi жылдам параметрінде, Wi-Fi байланыстарын **басқару түймешігін басыңыз**.
- Қажетті Wi-Fi желісін басып, Қосылу **түймешігін басыңыз**. Қажет болған жағдайда қажетті ақпаратты беру.

Wi-Fi белгішесін қайта басу Wi-Fi желісін ажыратуға алып келеді. **Ажыратылған** белгішесі қосылмаған кезде пайда болады.

Ұялы байланыс желісіне қосылу және одан ажырату (тек бөлектелген үлгілер үшін)

4G немесе 5G ұялы деректер желісіне қосылу үшін SIM-картамен немесе орнатылған eSIM профилімен бірге сымсыз кең аумақ желісінің (WWAN) картасының болуына көз жеткізіңіз.

Желі белгішесін басып, тізімнен ұялы байланыс желі белгішесін таңдаңыз. Қажет болған жағдайда қажетті ақпаратты беру.

Ұялы байланыс желісі белгішесін қайта басу ұялы байланыс желісін ажырады.

Маңызды:

ОЖ-нің ұйқы режимін ешіру энергияны неғұрлым жоғары тұтынуға әкеледі. Өнімді автоматты түрде дайындық режиміне ауыстыратындықтан, ұйқы режимін қосулы ұстау ұсынылады.

