

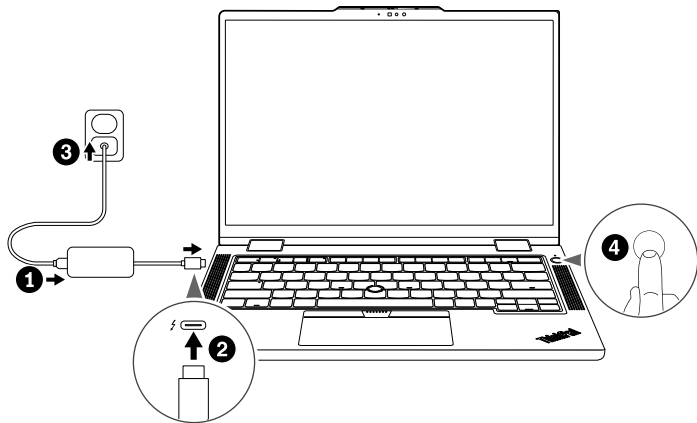
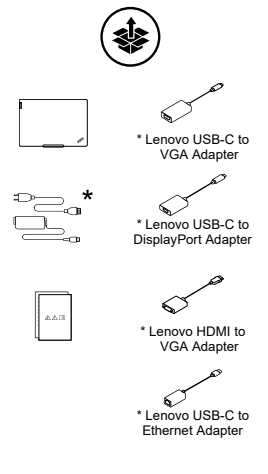
Lenovo
ThinkPad

ThinkPad T14s 2-in-1 Gen 1

Lenovo

Get started

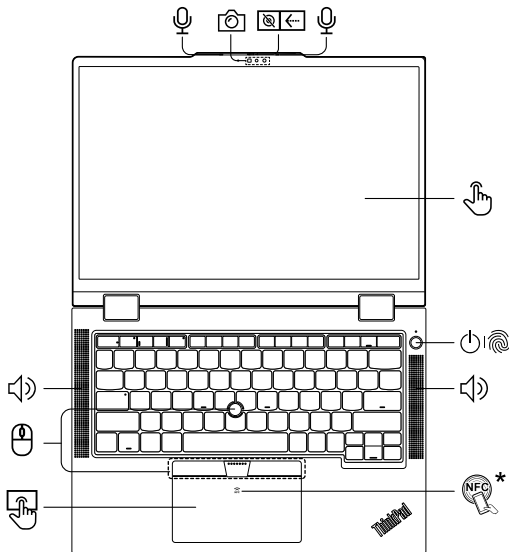
Початок роботи | Начало работы | Başlarken | תחילת העבודה | Жұмысқа кірісу



* For selected models | Для выбранных моделей | В некоторых моделях | Seçili modeller için | בדגמים נבחרים | Тек бөлөктөлгөн үлгілөр үшүн

Overview

Огляд | Обзор | Genel bakış | סקירה כללית | Жалпы ақпарат



Press to log in to the computer

Натисніть, щоб увійти в систему комп'ютера

Нажмите для входа в систему на компьютере

Bilgisayarda oturum açmak için basın

לחצו כדי להיכנס למחשב

Компьютерге кіру үшін басыңыз



Navigate as a traditional mouse

Переміщайтеся інтерфейсом як зі звичайною мишею

Осуществляйте навигацию как с обычной мышью

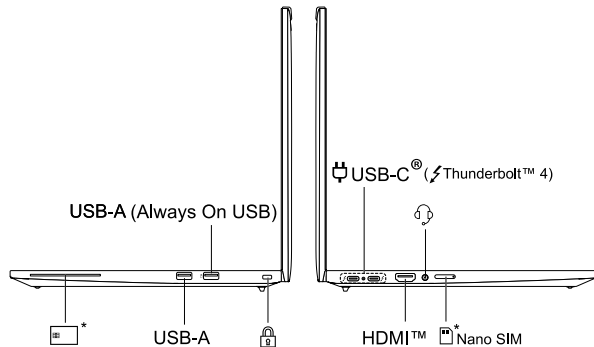
Geleneksel fare davranışı gibi gezinme

ניווט בדומה לעכבר מסורתי

Әдеттегі тінтуірді пайдаланғандай шарлаңыз

Overview

Огляд | Обзор | Genel bakış | סקירה כללית | Жалпы ақпарат



Read the statement on USB transfer rate in the *User Guide*. To access the *User Guide*, refer to methods mentioned on the back cover.

Прочитайте зауваження щодо швидкості передавання даних за допомогою USB в *Посібник користувача*. Щоб ознайомитися з *Посібником користувача*, виконайте інструкції на задній обкладинці.

Прочитайте заявление о скорости передачи через интерфейс USB в *Руководстве пользователя*. Для получения доступа к *Руководству пользователя* воспользуйтесь способами, указанными на задней крышке.

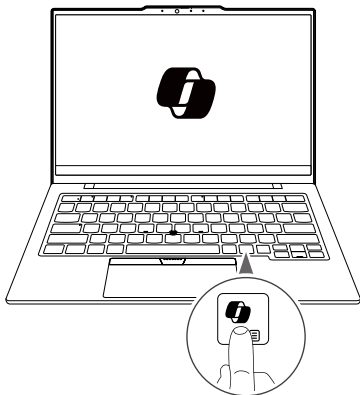
*Kullanma Kılavuzu'*ndaki USB aktarım hızı bildirimini okuyun. *Kullanma Kılavuzu'*na erişmek için arka kapakta belirtilen yöntemlere başvurun.

יש לקרוא את ההצהרה לגבי קצב ההעברה ב-USB במדריך למשתמש. כדי לגשת אל המדריך למשתמש, עיינו בשיטות המוזכרות בחלק האחורי של המחשב.

USB тасымалдау жылдамдығы туралы мәлімдемені *Пайдаланушы нұсқаулығы*нан оқып шығыңыз. *Пайдаланушы нұсқаулығы*на қол жеткізу үшін артқы мұқабада көрсетілген әдістерді қараңыз.

Copilot¹ in Windows

Copilot¹ в Windows | Copilot¹ в Windows | Windows'ta Copilot¹ | Windows-ב Copilot¹ | Copilot¹ Windows жүйесінде



Access Copilot in Windows for AI-powered assistance.

Дає змогу отримати доступ до Copilot у Windows для використання ШІ.

Используйте Copilot в Windows для получения помощи на основе ИИ.

Yapay zeka destekli yardım için Windows'ta Copilot'a erişin.

תוכלו לגשת ל-Copilot ב-Windows לסייע מבוסס AI.

AI негізіндегі көмек үшін Windows жүйесіндегі Copilot қолданбасына қатынасыңыз.

¹ This function might not be available in your country or region. | Ця функція може бути недоступною у вашій країні чи регіоні. | Эта функция может быть недоступна в вашей стране или регионе. | Bu işlev ülkenizde ya da bölgenizde kullanılamayabilir. | ייתכן שפונקציה זו לא תהיה זמינה במדינה או באזור שלכם. | Бұл функция еліңізде немесе аймағыңызда қолжетімсіз болуы мүмкін.

TrackPoint Quick Menu

Launch TrackPoint Quick Menu by double tapping² for quick configuration of some device settings.

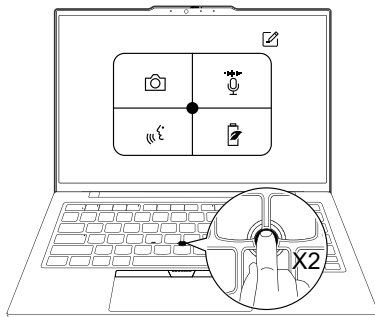
Натисніть двічі², щоб запустити TrackPoint Quick Menu для налаштування деяких параметрів пристрою.

Запустите TrackPoint Quick Menu двойным нажатием² для быстрой настройки некоторых параметров устройства.

Bazı cihaz ayarlarının hızlı yapılandırması için TrackPoint Quick Menu'yü başlatmak üzere iki kez dokunun².

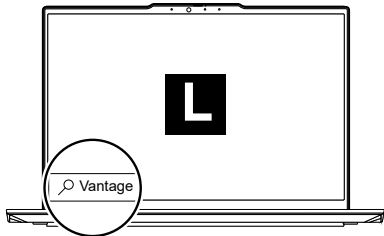
פעמיים² לקבלת תצורה מהירה של חלק מהגדרות ההתקן. הפעילו את TrackPoint Quick Menu על ידי הקשה.

Құрылғының кейбір параметрлерін жылдам конфигурациялау үшін екі рет түрту² арқылы TrackPoint Quick Menu функциясын іске қосыңыз.



² It can be set to single tapping. | Можна налаштувати одним дотиком. | Можно настроить управление одним нажатием. | Tek dokunmayla başlatma için ayarlanmış olabilir. | ניתן להגדיר אותו להפעלה על-ידי הקשה יחידה. | Ofan бір рет түрту функциясын орнатуға болады.

Lenovo Commercial Vantage*



Access Commercial Vantage to adjust device settings and check for system updates.

Відкрийте Commercial Vantage, щоб змінити настройки пристрою та перевірити оновлення системи.

Получите доступ к Commercial Vantage, чтобы настроить параметры устройства и проверить наличие обновлений системы.

Cihaz ayarlarını yapmak ve sistem güncellemelerini denetlemek için Commercial Vantage'a erişin.

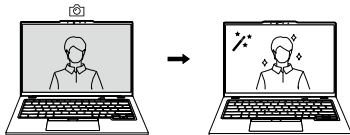
גשו אל Commercial Vantage כדי להתאים את הגדרות המכשיר ולבדוק אם קיימים עדכוני מערכת.

Құрылғы параметрлерін реттеу және жүйе жаңартуларын тексеру үшін Commercial Vantage қолданбасына кіріңіз.

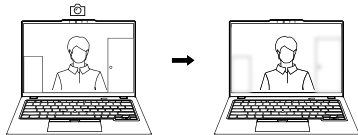
Lenovo View*



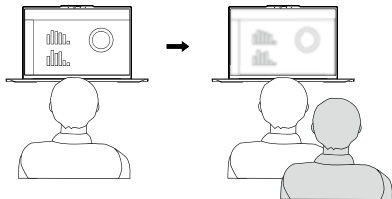
Video Enhancer | Удосконалення відео |
Средство улучшения видео | Video Geliştirici |
משפר וידאו | Бейне күшейткіш



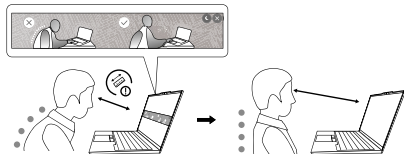
Background Removal* | Видалення фону* |
Удаление фона* | Arka Plan Kaldırma* |
הסרת רקע | Фонды өшіру



Privacy Guard | Захисник конфіденційності |
Защита конфиденц. | Gizlilik Koruması |
מגן הפרטיות | Құпиялық қорғаушысы



Posture Warning | Попередження про поставу |
Предупреждение об осанке | Duruş Uyarısı |
התראת יציבה | Дене қалпы туралы ескерту



[English]

Specific absorption rate (SAR)

YOUR DEVICE MEETS INTERNATIONAL GUIDELINES FOR EXPOSURE TO RADIO WAVES.

Refer to the following for 10g SAR limit and maximum reported SAR values:

10g SAR limit: 2 W/kg (body-worn SAR); 4 W/kg (limb SAR)

Maximum SAR with 0 mm separation distance: 1.594 W/kg (body-worn SAR); 2.657 W/kg (limb SAR)

For more information about SAR, refer to the *Safety and Warranty Guide* that came with your device.

European Union (EU) / United Kingdom (UK) — radio frequency and power

This radio equipment operates with the following frequency bands and maximum radio-frequency power:

Technology	Frequency [MHz] / band	Maximum transmit power
WLAN 802.11b/g/n/ax/be Bluetooth BR/EDR/LE	2400 - 2483.5	< 20 dBm
WLAN 802.11a/n/ac/ax/be	5150 - 5350; 5470 - 5725	< 23 dBm
WLAN 802.11a/n/ac/ax/be	5725 - 5875	< 13.98 dBm
WLAN 802.11ax/be	5945 - 6425	< 23 dBm
WWAN UMTS	1/3/8	< 25 dBm
WWAN LTE	1/3/7/8/20/28/34/38/40/41/42/43	< 24.5 dBm
WWAN 5G NR	1/3/7/8/20/28/38/41/77/78	< 24 dBm
WWAN 5G NR HPUe	41/77/78	< 27 dBm
NFC	13.56	< -5.31 dBμA/m@10m

Note: Not all wireless modes / bands may be enabled depending on your product configuration. Usage of this device is limited to indoor locations in the bands 5150 - 5350 MHz and 5945 - 6425 MHz.

Connect to and disconnect from a wireless network

Connecting to a wireless network will increase energy consumption of the product.

Connect to and disconnect from a Wi-Fi network

1. Click the quick settings area on the taskbar.
2. For the Wi-Fi quick setting, click on the right arrow to list available networks.
3. Select a network available for connection and connect. Provide the necessary information if required.

Clicking the Wi-Fi box will disconnect the Wi-Fi network.

Connect to and disconnect from a cellular network (for selected models)

To connect to a 4G or 5G cellular data network, ensure you have a wireless wide area network (WWAN) card along with a SIM card or an installed eSIM profile.

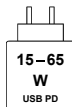
Click the network icon, and then select the cellular network icon from the list. Provide the necessary information if required.

Clicking the cellular network icon again will disconnect the cellular network.

Important:

Disabling the OS's sleep setting will result in higher energy consumption. It is recommended that you keep the sleep setting enabled, as it will automatically switch the product into standby mode.

Power adapter notice



The power delivered by the adapter must be between min 15 Watts (5V, 3A) required by the radio equipment, and max 65 Watts (20V, 3.25A) to achieve the maximum charging speed. This product supports USB PD fast charging.

[Українська]

Питом потужність поглинання (SAR)

ВАШ ПРИСТРІЙ ВІДПОВІДАЄ МІЖНАРОДНИМ РЕКОМЕНДАЦІЯМ ЩОДО РАДІОВИПРОМІНЮВАННЯ.

Див. наведені нижче значення SAR на зразку 10 г і максимально можливі значення SAR. Максимальне значення SAR на зразку 10 г: 2 Вт/кг (SAR носіння); 4 Вт/кг (SAR кінцівки) Максимальний SAR на відстані 0 мм: 1,594 Вт/кг (SAR носіння); 2,657 Вт/кг (SAR кінцівки) Докладніше про значення SAR див. *Посібник з безпеки й гарантії* в супровідній документації до пристрою.

Спрощена декларація про відповідність

Справжнім Lenovo PC НК Limited заявляє, що тип радіообладнання ThinkPad T14s 2-in-1 Gen 1 відповідає Технічному регламенту радіообладнання;

Повний текст декларації про відповідність доступний на веб-сайті за такою адресою: <http://conf.lenovo.ua/>.

Радіообладнання працює в наступних смугах радіочастот та з наступною максимальною потужністю випромінювання даних смуг:

Технологія	Смуги радіочастот (МГц)	Максимальна потужність
WLAN 802.11b/g/n/ax Bluetooth BR/EDR/LE	2400 - 2483,5	< 20 дБм
WLAN 802.11a/n/ac/ax	5150 - 5350; 5470 - 5725	< 20 дБм
WLAN 802.11a/n/ac/ax	5725 - 5875	< 13,98 дБм
WWAN UMTS	1/3/8	< 25 дБм
WWAN LTE	1/3/7/8/20/28/34/38/40/41/42/43	< 24,5 дБм
WWAN 5G NR	1/3/7/8/20/28/38/41/77/78	< 24 дБм
WWAN 5G NR HPUE	41/77/78	< 27 дБм
NFC	13,56	< -5,31 дБмкА/м на відстані 10 м

Підключення й відключення бездротової мережі

Підключення до бездротової мережі призведе до більшого споживання енергії пристроєм.

Підключення й відключення мережі Wi-Fi

1. Клацніть область швидких налаштувань на панелі завдань.
2. Щоб швидко налаштувати Wi-Fi, клацніть стрілку вправо й перейдіть до списку доступних мереж.
3. Виберіть мережу, доступну для підключення, і підключіться. За потреби надайте необхідну інформацію.

Якщо клацнути пункт Wi-Fi, мережу Wi-Fi буде відключено.

Підключення й відключення стільникової мережі (для вибраних моделей)

Щоб підключитися до стільникової мережі передачі даних 4G або 5G, потрібно мати картку безпроводної глобальної мережі (WWAN), а також SIM-картку або встановлений профіль eSIM.

Клацніть піктограму мережі, а потім виберіть піктограму стільникової мережі зі списку. За потреби надайте необхідну інформацію.

Якщо ще раз клацнути піктограму стільникової мережі, цю мережу буде відключено.

Важлива інформація!

Вимкнення режиму сну в ОС призведе до більшого споживання енергії. Рекомендовано не вимикати режим сну, щоб пристрій автоматично переходив у режим очікування.

Зауваження щодо адаптера живлення

Потужність, що передається адаптером, має становити від 15 Вт (5 В, 3 А), необхідних для роботи радіоблокування, до 65 Вт (20 В, 3,25 А) для досягнення максимальної швидкості заряджання. Цей виріб підтримує швидке заряджання за допомогою USB PD.

[Русский]

Удельный коэффициент поглощения (SAR)

ДАННОЕ УСТРОЙСТВО СООТВЕТСТВУЕТ МЕЖДУНАРОДНЫМ ТРЕБОВАНИЯМ К ВОЗДЕЙСТВИЮ РАДИОЧАСТОТНЫХ ПОЛЕЙ.

Нижче приведені предельно допустимі значення SAR для 10 граммов тканин й максимальні зареєстровані значення SAR:

Предельно допустимі значення SAR для 10 граммов тканин: 2 Вт/кг (для пристроїв, носимих на теле); 4 Вт/кг (для пристроїв, носимих на кінцях кінцівок)

Максимальні значення SAR з зазором 0 мм: 1,594 Вт/кг (для пристроїв, носимих на теле); 2,657 Вт/кг (для пристроїв, носимих на кінцях кінцівок)

Більше детальної інформації про SAR можна знайти в *Руководстве по технике безопасности и гарантии*, яке доступно в комплекті з вашим пристроєм.

Европейський союз (ЕС) й Великобританія — радіочастота й потужність

Цю радіоборудовання працює в вказаних нижче діапазонах частот й з вказаною нижче максимальною потужністю радіочастот.

Технологія	Частота [МГц] / діапазон	Максимальна потужність передачі
WLAN 802.11b/g/n/ax/be Bluetooth BR/EDR/LE	2400 - 2483,5	< 20 дБм
WLAN 802.11a/n/ac/ax/be	5150 - 5350; 5470 - 5725	< 23 дБм
WLAN 802.11a/n/ac/ax/be	5725 - 5875	< 13,98 дБм
WLAN 802.11ax/be	5945 - 6425	< 23 дБм
WWAN UMTS	1/3/8	< 25 дБм
WWAN LTE	1/3/7/8/20/28/34/38/40/41/42/43	< 24,5 дБм
WWAN 5G NR	1/3/7/8/20/28/38/41/77/78	< 24 дБм
WWAN 5G NR HPUE	41/77/78	< 27 дБм
NFC	13,56	< -5,31 дБмкА/м, 10 м

Примечание. Не все режимы/полосы беспроводной связи могут быть включены в зависимости от конфигурации продукта. Устройство предназначено для использования только в помещении в диапазонах 5150 - 5350 МГц и 5945 - 6425 МГц.

Підключення к беспроводной сети й отключение от нее

При підключенні к беспроводной сети энергопотребление устройства увеличится.

Подключение к сети Wi-Fi й отключение от нее

1. Щелкните на панели задач область быстрых настроек.
2. Чтобы быстро настроить Wi-Fi, щелкните значок стрелки вправо — откроется список доступных сетей.
3. Выберите доступную для подключения сеть и подключитесь к ней. Введите необходимую информацию.

Чтобы отключиться от сети Wi-Fi, щелкните значок Wi-Fi.

Подключение к сети сотовой связи й отключение от нее (в некоторых моделях)

Для підключення к сотовой сети передачи данных 4G или 5G необходима карта WWAN, а также SIM-карта или установленный профиль eSIM.

Щелкните значок сети и выберите значок сети сотовой связи в списке. Введите необходимую информацию.

Повторное нажатие на значок сети сотовой связи приведет к отключению от этой сети.

Важно!

Отключение спящего режима ОС приведет к увеличенному энергопотреблению. Рекомендуется оставить спящий режим включенным, так как он автоматически переключает устройство в режим ожидания.

Примечание по адаптеру питания

Адаптер должен обеспечивать выходную мощность от мин. 15 Вт (5 В, 3 А) — требуется для работы радиоборудования до макс. 65 Вт (20 В, 3,25 А) — требуется для зарядки с максимальной скоростью. Этот продукт поддерживает быструю зарядку по протоколу USB PD.

[Türkçe]

Özel emilim oranı (SAR)

CIHAZINIZ ULUSLARARASI RADYO DALGALARINA MARUZ KALMA YÖNERGELERİNE UYGUNDUR.

10 g SAR limiti ve maksimum bildirilen SAR değerleri için aşağıdakilere bakın:

10 g SAR limiti: 2 W/kg (vücutta bulunan SAR); 4 W/kg (uzuv SAR)

0 mm mesafeden maksimum SAR: 1,594 W/kg (vücutta bulunan SAR); 2,657 W/kg (uzuv SAR)

SAR hakkında ek bilgi için cihazınızla birlikte gelen *Güvenlik ve Garanti Kılavuzu*'na başvurun.

Avrupa Birliği (AB) / Birleşik Krallık (BK) - radyo frekansı ve güç

Bu radyo donatısı, aşağıdaki frekans bantları ve maksimum radyo frekansı gücüyle çalışır:

Teknoloji	Frekans [MHz] / bant	Maksimum iletim gücü
WLAN 802.11b/g/n/ax/be Bluetooth BR/EDR/LE	2.400 - 2.483,5	< 20 dBm
WLAN 802.11a/n/ac/ax/be	5.150 - 5.350; 5.470 - 5.725	< 23 dBm
WLAN 802.11a/n/ac/ax/be	5.725 - 5.875	< 13,98 dBm
WLAN 802.11ax/be	5.945 - 6.425	< 23 dBm
WWAN UMTS	1/3/8	< 25 dBm
WWAN LTE	1/3/7/8/20/28/34/38/40/41/42/43	< 24,5 dBm
WWAN 5G NR	1/3/7/8/20/28/38/41/77/78	< 24 dBm
WWAN 5G NR HPUE	41/77/78	< 27 dBm
NFC	13,56	< -5,31 dBµA/m @10 m

Not: Ürün yapılandırmanıza bağlı olarak tüm kablosuz kipler/bantlar etkinleştirilmemiş olabilir. Bu cihazın kullanımı iç mekanlarda 5.150 - 5.350 MHz ve 5.945 - 6.425 MHz bantlarıyla sınırlıdır.

Kablosuz ağa bağlanması ve kablosuz ağ bağlantısının kesilmesi

Kablosuz ağa bağlanması ürünün enerji tüketimini artırır.

Wi-Fi ağına bağlanma ve bağlantıyı kesme

- Görev çubuğundaki hızlı ayarlar alanına dokunun.
- Wi-Fi hızlı ayarında kullanılabilir ağları listelemek için sağ oka tıklayın.
- Bağlantı için kullanılabilir bir ağ seçin ve bağlanın. Gerekirse ilgili bilgileri girin.

Wi-Fi kutusuna tıkladığında Wi-Fi ağının bağlantısı kesilir.

Hücresel ağa bağlanma ve bağlantıyı kesme (seçili modeller için)

4G veya 5G hücresel veri ağına bağlanmak için SIM kart veya yükü eSIM profiliyle birlikte bir kablosuz geniş alan ağı (WWAN) kartına sahip olduğunuzdan emin olun.

Ağ simgesine tıklayın ve ardından listeden hücresel ağ simgesini seçin. Gerekirse ilgili bilgileri girin.

Hücresel ağ simgesine tekrar tıkladığında hücresel ağ bağlantısı kesilir.

Önemli:

İşletim sisteminin uyku ayarının devre dışı bırakılması daha yüksek enerji tüketimine neden olur. Ürünü otomatik olarak beklemeye kipine geçireceğiniz uyku ayarını etkin tutmanız önerilir.

Güç bağıdaştırıcısı bildirimi

Bağıdaştırıcının sağladığı güç, radyo ekipmanı için gereken en az 15 Watt (5 V, 3 A) ile maksimum şarj hızına ulaşmak için gereken en fazla 65 Watt (20 V, 3,25 A) arasında olmalıdır. Bu türünde USB PD hızlı şarj desteklenir.

[עברית]

קצב ספיגה ספציפי (SAR)

המכשיר שברשותכם תואם להנחיות בינלאומיות בנושא חשיפה לגלי רדיו.

עיינו בסעיפים הבאים לקבלת מנגבלת SAR 10 ג' וערכי SAR המפורטים הגבוהים ביותר: מנגבלת SAR 2:10 ג' W/kg (כשנלבש על הגוף); W/kg 4 (כשנלבש על הגוף); W/kg 2.657 (על הגפיים) מקסימום מעט 0 מ"מ מרחק הפרדת: SAR 1.594 W/kg (כשנלבש על הגוף); W/kg 2.657 (על הגפיים) לקבלת מידע נוסף אודות SAR, עיינו במדריך הבטיחות האחריות שמצורף למכשיר.

היאחוד האירופי (EU) / בריטניה (UK) – תאימות להנחיה בדבר ציוד רדיו

ציוד הרדיו הזה פועל עם תחומי התדרים הבאים ועומדת תדר רדיו מרבית:

טכנולוגיה	תדרים [מגה-הרץ/תחום]	עומצת שידור מרבית
WLAN 802.11b/g/n/ax/be Bluetooth BR/EDR/LE	2,400 - 2,483.5	< 20 dBm
WLAN 802.11a/n/ac/ax/be	5,150 - 5,350; 5,470 - 5,725	< 23 dBm
WLAN 802.11a/n/ac/ax/be	5,725 - 5,875	< 13,98 dBm
WLAN 802.11ax/be	5,945 - 6,425	< 23 dBm
WWAN UMTS	1/3/8	< 25 dBm
WWAN LTE	1/3/7/8/20/28/34/38/40/41/42/43	< 24,5 dBm
WWAN 5G NR	1/3/7/8/20/28/38/41/77/78	< 24 dBm
WWAN 5G NR HPUE	41/77/78	< 27 dBm
NFC	13,56	< -5,31 dBµA/m@10m

הערה: בהתאם לתצורת המוצר, ייתכן שלא תהיה אפשרות להפעיל את כל המצבים / התדרים האלוטוים. השימוש בהתאם זה מוגבל לשימוש בתוך מבנים בתדרים 5,150 עד 5,350 MHz ו- 5,945 עד 6,425 MHz.

התחברות לרשת אלחוטית והתנתקות ממנה

התחברות לרשת אלחוטית תגרום להגדלת צריכת החשמל של המוצר.

התחברות לרשת Wi-Fi והתנתקות ממנה

- יש ללחוץ על אזור ההגדרות המהירות בשורת המשימות.
- לצורך הגדרה מהירה של ה-Wi-Fi, יש ללחוץ על החץ הימני לפירוט הרשתות הזמינות.
- בחרו רשת זמינה לחיבור והתחברו. במידת הצורך, יש לספק את המידע הדרוש.

לחיצה נוספת על תיבת ה-Wi-Fi תגרום להתנתקות מרשת ה-Wi-Fi.

התחברות לרשת סלולרית והתנתקות ממנה (בדגמים נבחרים)

כדי להתחבר לרשת סלולרית 4G או 5G, יש לוודא שפופילי eSIM מתוקן במכשיר או שברשותך כרטיס רשת תקשורת מרחבית אלחוטית (WWAN) וכרטיס SIM.

יש ללחוץ על סמל הרשת ולאחר מכן לבחור את סמל הרשת הסלולרית מהרשימה. במידת הצורך, יש לספק את המידע הדרוש.

לחיצה נוספת על סמל הרשת הסלולרית תגרום להתנתקות ממנה.

חשוב:

השבת הגדרת השינה של מערכת ההפעלה תגרום לגידול בצריכת החשמל של המכשיר. אנחנו ממליצים להשאיר את הגדרת השינה מופעלת, מכיוון שהיא תעביר את המוצר למצב המתנה באופן אוטומטי.

הודעה בנושא מתאם מתח

יש לוודא שהמתח המסופק דרך המתאם הוא בין 15 ואט (5 וולט, 3 אמפר) לפחות הנדרשים על-ידי ציוד הרדיו, ל-65 ואט (לכל היתור) (20 וולט, 3.25 אמפר) כדי להימנע ממהירות טעינה מדידה. מוצר זה תומך בטעינה מהירה באמצעות USB PD.

[Қазақ]

Сіңіру жылдамдығы туралы ақпарат (SAR)

ҚҰРЫЛҒЫ РАДИО ТОЛҚЫНДАРДЫҢ ӨСЕРІ ЖӨНІНДЕП ХАЛЫҚАРАЛЫҚ СТАНДАРТТАРҒА САЙ КЕЛЕДІ.

10 г SAR лимиті және баяндалған ең үлкен SAR мәндері туралы төмендегі ақпаратты қараңыз:

10 г SAR шері: 2 Вт/кг (үстіре тағылатын SAR); 4 Вт/кг (аяқ-қолға тағылатын SAR)

0 мм қашықтығындағы ең жоғары SAR: 1,594 Вт/кг (үстіре тағылатын SAR); 2,657 Вт/кг (аяқ-қолға тағылатын SAR)

SAR туралы толық ақпарат алғыңыз келсе, құрылғымен бірге келетін *Қауіпсіздік және кепілдік нұсқаулығы*нан қараңыз.

Еуропалық Одақ (ЕО) / Біріккен Корольдік (БК) — радиожілілік және қуат

Бұл радиожабдық мынадай жілілік ауқымында және ең үлкен радиожілілік қуатымен жұмыс істейді:

Технология	Жілілік [МГц] / ауқымы	Ең үлкен сигнал беру қуаты
WLAN 802.11b/g/n/ax/be Bluetooth BR/EDR/L E	2400 - 2483,5	< 20 дБм
WLAN 802.11a/n/ac/ax/be	5150 - 5350; 5470 - 5725	< 23 дБм
WLAN 802.11a/n/ac/ax/be	5725 - 5875	< 13,98 дБм
WLAN 802.11ax/be	5945 - 6425	< 23 дБм
WWAN UMTS	1/3/8	< 25 дБм
WWAN LTE	1/3/7/8/20/28/34/38/40/41/42/43	< 24,5 дБм
WWAN 5G NR	1/3/7/8/20/28/38/41/77/78	< 24 дБм
WWAN 5G NR HPUE	41/77/78	< 27 дБм
NFC	13,56	< -5,31 дВμА/м @10 м

Ескертпе: өнімнің конфигурациясына байланысты барлық сымсыз режимдер / диапазондар қосылмауы мүмкін. Бұл құрылғыны 5150 - 5350 МГц және 5945 - 6425 МГц ауқымындағы ғимараттарда қолдану керек.

Сымсыз желіге қосылу және одан ажырату

Сымсыз желіге қосылу өнімнің энергия шығынын арттырады.

Wi-Fi желісіне қосылу және одан ажырату

- Тапсырмалар тақтасындағы жылдам параметрлер аймағын басыңыз.
- Wi-Fi жылдам параметрі үшін қол жетімді желілердің тізімін жасау үшін оң жақ көрсеткіні басыңыз.
- Қосылу үшін қолжетімді желіні таңдаңыз және қосылыңыз. Қажет болған жағдайда қажетті ақпаратты беру.

Wi-Fi жолағын басы Wi-Fi желісін ажыратуға алып келеді.

Ұялы байланыс желісіне қосылу және одан ажырату (төк бөлөктелген үлгілер үшін)

4G немесе 5G ұялы деректер желісіне қосылу үшін SIM-картамен немесе орнатылған eSIM профилімен бірге сымсыз кең аумақ желісінің (WWAN) картасының болуына көз жеткізіңіз.

Желі белгішесін басып, тізімнен ұялы байланыс желі белгішесін таңдаңыз. Қажет болған жағдайда қажетті ақпаратты беру.

Ұялы байланыс желісі белгішесін қайта басы ұялы байланыс желісін ажырады.

Маңызды:

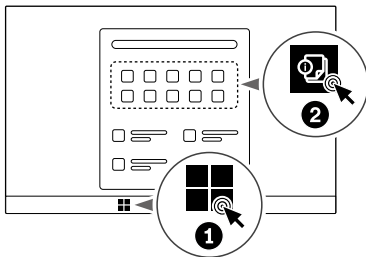
ОЖ-нің ұйғы режимін өшіру энергияны неғұрлым жоғары тұтынуға әкеледі. Өнімді автоматты түрде дайындық режиміне ауыстыратындықтан, ұйғы режимі қосылу ұстау ұсынылады.

Қуат адаптері туралы ескерту

Адаптердің жеткізетін қуаты радиожабдыққа қажетті минут 15 Ватт (5В, 3А) және максималды зарядтау жылдамдығына қол жеткізу үшін максималды 65 Ватт (20В, 3,25А) аралығында болуы тиіс. Бұл өнім USB PD жылдам зарядтауды қолдайды.

Access User Guide

Відкрити Посібник користувача | Получить доступ к Руководству пользователя | Kullanma Kılavuzu'na erişim |
גישא אל מדריך למשתמש | Пайдаланушы нұсқаулығына қол жеткізу



Second Edition (September 2025)

© Copyright Lenovo 2025.

LIMITED AND RESTRICTED RIGHTS NOTICE: If data or software is delivered pursuant to a General Services Administration "GSA" contract, use, reproduction, or disclosure is subject to restrictions set forth in Contract No. GS-35F-05925.

Lenovo, Lenovo logo, ThinkPad, and ThinkPad logo are trademarks of Lenovo. Thunderbolt is a trademark of Intel Corporation or its subsidiaries in the U.S. and/or other countries. The terms HDMI and HDMI High-Definition Multimedia Interface are trademarks or registered trademarks of HDMI Licensing LLC in the United States and other countries. USB-C® is a registered trademark of USB Implementers Forum. All other trademarks are the property of their respective owners.



Reduce
Reuse
Recycle

For FSC Mix logo only