

Lenovo  
**ThinkPad X1**

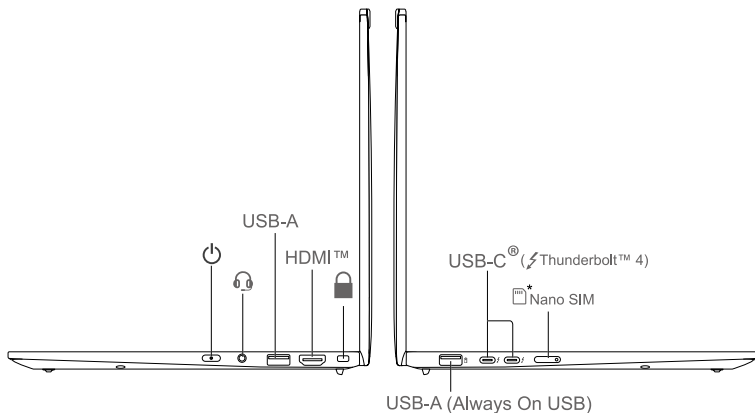
ThinkPad X1 Carbon Gen 12

Lenovo



## Sideview

Вид збоку | Вид сбоку | Yandan görünüm | מבט מהצד | Жанынан қарағандағы көрініс



Read the statement on USB transfer rate in the *User Guide*. To access the *User Guide*, refer to methods mentioned on the back cover.

Прочитайте зауваження щодо швидкості передавання даних за допомогою USB в *Посібник користувача*. Щоб ознайомитися з *Посібником користувача*, виконайте інструкції на задній обкладинці.

Прочитайте заявление о скорости передачи через интерфейс USB в *Руководстве пользователя*. Для получения доступа к *Руководству пользователя* воспользуйтесь способами, указанными на задней крышке.

*Kullanma Kılavuzu*'ndaki USB aktarım hızı bildirimini okuyun. *Kullanma Kılavuzu*'na erişmek için arka kapakta belirtilen yöntemlere başvurun.

יש לקרוא את ההצהרה לגבי קצב ההעברה ב-USB מדרוך למשתמש. כדי לגשת אל המדריך למשתמש, עיינו בשיטות המוזכרות בחלק האחורי של המחשב.

USB тасымалдау жылдамдығы туралы мәлімдемені *Пайдаланушы нұсқаулығынан* оқып шығыңыз. *Пайдаланушы нұсқаулығын* ашу үшін артқы қаптақта көрсетілген әдістерді қараңыз.

## TrackPoint Quick Menu

Double tap to launch<sup>1</sup> TrackPoint Quick Menu for quick configuration of some device settings.

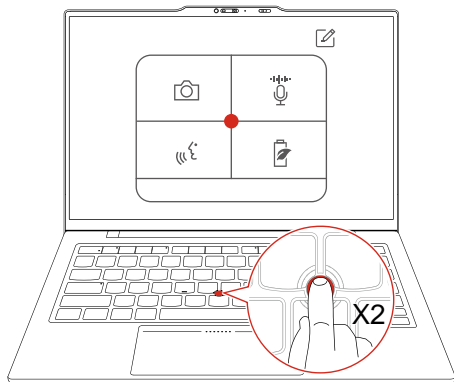
Натисніть двічі, щоб запустити<sup>1</sup> TrackPoint Quick Menu для налаштування деяких параметрів пристрою.

Дважды нажмите, чтобы запустить<sup>1</sup> TrackPoint Quick Menu для быстрой настройки некоторых параметров устройства.

Bazı cihaz ayarlarının hızlı yapılındırması için TrackPoint Quick Menu'yü başlatmak üzere iki kez dokunun<sup>1</sup>.

הקישו פעמיים כדי להפעיל את <sup>1</sup> TrackPoint Quick Menu לקבלת תצורה מהירה של חלק מהגדרות ההתקן.

Иске қосу үшін екі рет түртіңіз<sup>1</sup> Құрылғының кейбір параметрлерін жылдам конфигурациялауға арналған TrackPoint Quick Menu.



<sup>1</sup> It can be set to single-tapping launch. | Можна налаштувати запуск одним дотиком. | Можно настроить запуск одним нажатием. | Tek dokunmayla başlatma için ayarlanmış olabilir. | ניתן להגדיר אותו להפעלה על ידי הקשה יחידה. | Оған бір рет түртіп іске қосу функциясын орнатуға болады.

## Lenovo Commercial Vantage\*

Access Commercial Vantage to adjust device settings and check for system updates.

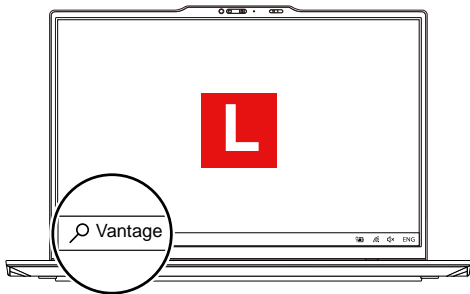
Відкрийте Commercial Vantage, щоб змінити настройки пристрою та перевірити оновлення системи.

Получите доступ к Commercial Vantage, чтобы настроить параметры устройства и проверить наличие обновлений системы.

Cihaz ayarlarını yapmak ve sistem güncellemelerini denetlemek için Commercial Vantage'a erişin.

גשו אל Commercial Vantage כדי להתאים את הגדרות המכשיר ולבדוק אם קיימים עדכוני מערכת.

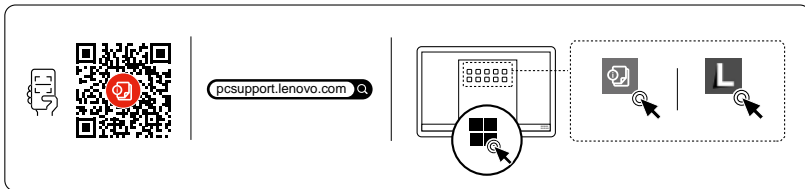
Құрылғы параметрлерін реттеу және жүйе жаңартуларын тексеру үшін Commercial Vantage қолданбасына кіріңіз.





## Access User Guide

Отримання доступу до Посібника користувача | Доступ к Руководству пользователя | Kullanma Kılavuzu'na erişilmesi | לגשת אל המדריך למשתמש | Пайдаланушы нұсқаулығын ашу



Second Edition (March 2024)

© Copyright Lenovo 2024.

LIMITED AND RESTRICTED RIGHTS NOTICE: If data or software is delivered pursuant to a General Services Administration "GSA" contract, use, reproduction, or disclosure is subject to restrictions set forth in Contract No. GS-35F-05925.

Lenovo, Lenovo logo, ThinkPad, and ThinkPad logo are trademarks of Lenovo. Intel and Thunderbolt are trademarks of Intel Corporation or its subsidiaries in the U.S. and/or other countries. The terms HDMI and HDMI High-Definition Multimedia Interface are trademarks or registered trademarks of HDMI Licensing LLC in the United States and other countries. USB-C is a registered trademark of USB Implementers Forum. All other trademarks are the property of their respective owners.



For FSC Mix logo only

## User Presence Sensing<sup>2</sup>

Виявлення присутності користувача | Обнаружение присутствия пользователя | Kullanıcı Varlığını Algılama | ישל נוכחל משלמ | Пайдаланушының бар-жоғын анықтау



<sup>2</sup> For Computer Vision models only | Лише для моделей з функцією комп'ютерного зору | Только для моделей с машинным зрением | Yalnızca Görüntü İşleme modelleri için | עבור דגמים עם 'ראייה של המחשב' בלבד | Тек компьютерлік көру үлгілері үшін

## Lock on leave\*

Блокування на час відсутності | Блокировка при временном отлучении от компьютера |  
Kullanılmadığında kilitle | נעילת מחשב כשאתם יוצאים | Жіберген кезде бұғатталу



Protect your privacy and improve battery life.

Захистіть свою конфіденційність і збільшіть тривалість автономної роботи акумулятора.

Защитите свою конфиденциальность и продлите срок службы аккумулятора.

Gizliliğinizi koruyun ve pil ömrünü uzatın.

הגנו על הפרטיות שלכם ושפרו את משרך ח" הסוללה.

Құпия деректеріңізді қорғап, батареяның қызметтік мерзімін жақсартыңыз.

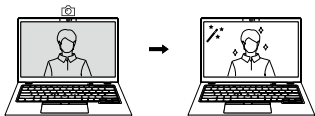


The initial driver doesn't have this function. It will be enabled by driver update soon. | Початковий драйвер не підтримує цю функцію. Незабаром її буде ввімкнено оновленням драйвера. | Для исходного драйвера эта функция не работает. Скоро она будет включена в рамках обновления драйвера. | İlk sürücüde bu işlev yoktur. Sürücü güncellemesiyle yakında etkinleştirilecektir. | מנהל ההתקן הראשוני אינו מכיל פונקציה זו. היא תופעל בקרוב באמצעות עדכון מנהל ההתקן. | Бастапқы драйверде бұл функция жоқ. Ол жақында драйвердің жаңа нұсқасы арқылы қосылады.

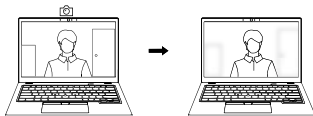
## Lenovo View



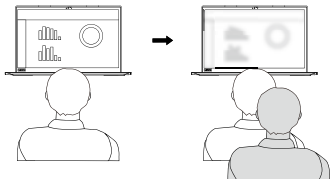
Video Enhancer | Удосконалення відео |  
Средство улучшения видео | Video Geliştirici |  
משפר וידאו | Бейне күшейткіш



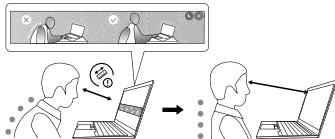
Background Removal\* | Видалення фону\* |  
Удаление фона\* | Arka Plan Kaldırma\* |  
\*הסרת רקע | Фонды өшіру\*



Privacy Guard | Захисник конфіденційності |  
Защита конфиденц. | Gizlilik Koruması |  
מגן הפרטיות | Құпиялық қорғаушысы



Posture Warning | Попередження про поставу |  
Предупреждение об осанке | Duruş Uyarısı |  
התראת יציבה | Дене қалпы туралы ескерту



[English]

## Specific absorption rate (SAR)

YOUR DEVICE MEETS INTERNATIONAL GUIDELINES FOR EXPOSURE TO RADIO WAVES.

Refer to the following for 10g SAR limit and maximum reported SAR values:

10g SAR limit: 2 W/kg (body-worn SAR); 4 W/kg (limb SAR)

Maximum SAR with 0 mm separation distance: 1.359 W/kg (body-worn SAR); 3.077 W/kg (limb SAR)

For more information about SAR, refer to the *Safety and Warranty Guide* that came with your device.

## European Union (EU) / United Kingdom (UK) — radio frequency and power

This radio equipment operates with the following frequency bands and maximum radio-frequency power:

Technology	Frequency [MHz] / band	Maximum transmit power
WLAN 802.11b/g/n/ax/be Bluetooth BR/EDR/LE	2400 - 2483.5	< 20 dBm
WLAN 802.11a/n/ac/ax/be	5150 - 5350; 5470 - 5725	< 23 dBm
WLAN 802.11a/n/ac/ax/be	5725 - 5875	< 13.98 dBm
WLAN 802.11ax/be	5945 - 6425	< 23 dBm
WWAN UMTS	1/3/8	< 25.2 dBm
WWAN LTE	1/3/7/8/20/28/34/38/40/41/42/43	< 25 dBm
WWAN LTE HPUE	41	< 28 dBm
WWAN 5G NR	1/3/7/8/20/28/38/40/41/77/78	< 25 dBm
WWAN 5G HPUE	41/77/78	< 28 dBm
NFC	13.56	< -5.31 dBμA/m@10m

Note: Not all wireless bands may be enabled depending on your product configuration.

Usage of this device is limited to indoor locations in the bands 5150 - 5350 MHz and 5945 - 6425 MHz.

[Українська]

## Питома потужність поглинання (SAR)

ВАШ ПРИСТРІЙ ВІДПОВІДАЄ МІЖНАРОДНИМ РЕКОМЕНДАЦІЯМ ЩОДО РАДІОВИПРОМІНЮВАННЯ.

Див. наведені нижче значення SAR на зразку 10 г і максимально можливі значення SAR.

Максимальне значення SAR на зразку 10 г: 2 Вт/кг (SAR носіння); 4 Вт/кг (SAR кінцівки)

Максимальний SAR на відстані 0 мм: 1,359 Вт/кг (SAR носіння); 3,077 Вт/кг (SAR кінцівки)

Докладніше про SAR див. *Посібник із техніки безпеки та гарантії* в супровідній документації до пристрою.

## Спрощена декларація про відповідність

Справжнім Lenovo PC HK Limited заявляє, що тип радіообладнання ThinkPad X1 Carbon Gen 12 відповідає Технічному регламенту радіообладнання;

повний текст декларації про відповідність доступний на веб-сайті за такою адресою: <http://conf.lenovo.ua/>.

Радіообладнання працює в наступних смугах радіочастот та з наступною максимальною потужністю випромінювання даних смуг:

Технологія	Смуги радіочастот (МГц)	Максимальна потужність
WLAN 802.11b/g/n/ax Bluetooth BR/EDR/LE	2400 - 2483,5	< 20 дБм
WLAN 802.11a/n/ac/ax	5150 - 5350; 5470 - 5725	< 20 дБм
WLAN 802.11a/n/ac/ax	5725 - 5875	< 13,98 дБм
WWAN UMTS	1/3/8	< 25,2 дБм
WWAN LTE	1/3/7/8/20/28/34/38/40/41/42/43	< 25 дБм
WWAN LTE HPUE	41	< 28 дБм
WWAN 5G NR	1/3/7/8/20/28/38/40/41/77/78	< 25 дБм
WWAN 5G HPUE	41/77/78	< 28 дБм
NFC	13,56	< -5,31 дБмкА/м на відстані 10 м

[Русский]

## Удельный коэффициент поглощения (SAR)

ДАННОЕ УСТРОЙСТВО СООТВЕТСТВУЕТ МЕЖДУНАРОДНЫМ ТРЕБОВАНИЯМ К ВОЗДЕЙСТВИЮ РАДИОЧАСТОТНЫХ ПОЛЕЙ.

Нижие приведены предельно допустимые значения SAR для 10 граммов тканей и максимальные зарегистрированные значения SAR:

Предельно допустимые значения SAR для 10 граммов тканей: 2 Вт/кг (для устройств, носимых на теле); 4 Вт/кг (для устройств, носимых на конечностях)

Максимальные значения SAR с зазором 0 мм: 1,359 Вт/кг (для устройств, носимых на теле); 3,077 Вт/кг (для устройств, носимых на конечностях)

Более подробную информацию о SAR можно найти в *Руководстве по технике безопасности и гарантии*, прилагающемся к вашему устройству.

## Европейский союз (ЕС) и Великобритания — радиочастота и мощность

Это радиооборудование работает в указанных ниже диапазонах частот и с указанной ниже максимальной мощностью радиочастот:

**קצב ספיגה ספציפי (SAR)**

המכשיר שברשותכם תואם להנחיות בינלאומיות במשא חשיפה לגלי רדיו.

עיינו בסעיפים הבאים לקבלת מנגלת SAR 10 וזערי SAR המפורטים הגבוהים ביותר:

מנגלת SAR 10 : 2 W/kg (כשנלכבש על הגוף); 4 W/kg (על הגפיים)

מקסימום SAR עם 0 מ"מ מרחק הפרדה: 1.359 W/kg (כשנלכבש על הגוף); 3.077 W/kg (על הגפיים)  
לקבלת מידע נוסף אודות SAR, יש לעיין במדריך הבטיחות והאחריות שמוצרך למכשיר.

**האיחוד האירופי (EU) / בריטניה (UK) – תאימות להנחיה בדבר ציוד רדיו**

ציוד הרדיו הזה פועל על תחומי התדרים הבאים ועומדת תדר רדיו מרבית:

Технология	Частота [МГц] / диапазон	Максимальная мощность передачи
WLAN 802.11b/g/n/ax/be Bluetooth BR/EDR/LE	2400 - 2483,5	< 20 дБм
WLAN 802.11a/n/ac/ax/be	5150 - 5350; 5470 - 5725	< 23 дБм
WLAN 802.11a/n/ac/ax/be	5725 - 5875	< 13,98 дБм
WLAN 802.11ax/be	5945 - 6425	< 23 дБм
WWAN UMTS	1/3/8	< 25,2 дБм
WWAN LTE	1/3/7/8/20/28/34/38/40/41/42/43	< 25 дБм
WWAN LTE HPUE	41	< 28 дБм
WWAN 5G NR	1/3/7/8/20/28/38/40/41/77/78	< 25 дБм
WWAN 5G HPUE	41/77/78	< 28 дБм
NFC	13,56	< -5,31 дБмкВ/м, 10 м

Примечание. Не все полосы беспроводной связи могут быть включены в зависимости от конфигурации продукта. Устройство предназначено для использования только в помещениях в диапазонах 5150 – 5350 МГц и 5945 – 6425 МГц.

**[Türkçe]****Özellik oranı (SAR)**

CIHAZINIZ ULUSLARARASI RADYO DALGALARINA MARUZ KALMA YÖNERGELERİNE UYGUNDUR.

10 g SAR limiti ve maksimum bildirilen SAR değerleri için aşağıdakilere bakın:

10 g SAR limiti: 2 W/kg (vücutta bulunan SAR); 4 W/kg (uzuz SAR)

0 mm mesafeden maksimum SAR: 1,359 W/kg (vücutta bulunan SAR); 3,077 W/kg (uzuz SAR)

SAR hakkında ek bilgi için cihazınızla birlikte gelen *Güvenlik ve Garanti Kılavuzu*'na başvurun.

**Avrupa Birliği (AB) / Birleşik Krallık (BK) - radyo frekansı ve güç**

Bu radyo donatısı, aşağıdaki frekans bantları ve maksimum radyo frekansı gücüyle çalışır:

Технологи	Фреканс [MHz] / bant	Максимум илетим гүcü
WLAN 802.11b/g/n/ax/be Bluetooth BR/EDR/LE	2.400 - 2.483,5	< 20 dBm
WLAN 802.11a/n/ac/ax/be	5.150 - 5.350; 5.470 - 5.725	< 23 dBm
WLAN 802.11a/n/ac/ax/be	5.725 - 5.875	< 13,98 dBm
WLAN 802.11ax/be	5.945 - 6.425	< 23 dBm
WWAN UMTS	1/3/8	< 25,2 dBm
WWAN LTE	1/3/7/8/20/28/34/38/40/41/42/43	< 25 dBm
WWAN LTE HPUE	41	< 28 dBm
WWAN 5G NR	1/3/7/8/20/28/38/40/41/77/78	< 25 dBm
WWAN 5G HPUE	41/77/78	< 28 dBm
NFC	13,56	< -5,31 dBμA/m @10 m

Not: Ürün yapılandırmanıza bağlı olarak tüm kablosuz bantlar etkinleştirilmemiş olabilir. Bu cihazın kullanımı için mekanlarda 5.150 - 5.350 MHz ve 5.945 - 6.425 MHz bantlarıyla sınırlıdır.

טכנולוגיה	תדרים [מגה-הרץ]/תחום	עוצמת שידור מרבית
WLAN 802.11b/g/n/ax/be Bluetooth BR/EDR/LE	2,400 - 2,483.5	< 20 dBm
WLAN 802.11a/n/ac/ax/be	5,470 - 5,725 ; 5,150 - 5,350	< 23 dBm
WLAN 802.11a/n/ac/ax/be	5,725 - 5,875	< 13,98 dBm
WLAN 802.11ax/be	5,945 - 6,425	< 23 dBm
WWAN UMTS	1/3/8	< 25,2 dBm
WWAN LTE	1/3/7/8/20/28/34/38/40/41/42/43	< 25 dBm
WWAN LTE HPUE	41	< 28 dBm
WWAN 5G NR	1/3/7/8/20/28/38/40/41/77/78	< 25 dBm
WWAN 5G HPUE	41/77/78	< 28 dBm
NFC	13.56	< -5.31 dBμA/m@10m

הערות: ייתכן ולא תהיה אפשרות להפעיל את כל התדרים האלוטוים, בהתאם לתצורת המוצר. השימוש בהתקן זה מוגבל לשימוש בתוך מבנים בתדרים 5,150 MHz, 5,350 MHz ו-5,945 MHz.

**[Қазақ]****Сіңіру жылдамдығы туралы ақпарат (SAR)**

ҚҰРЫЛҒЫ РАДИО ТОЛҚЫНДАРДЫҢ ӨСЕПІ ЖӨНІНДЕГІ ХАЛЫҚАРАЛЫҚ СТАНДАРТТАРҒА САЙ КЕЛЕДІ.

10 г SAR лимиті және баяндалған ең үлкен SAR мәндері туралы төмендегі ақпаратты қараңыз:

10 г SAR лимиті: 2 Вт/кг (үстіге тағылатын SAR); 4 Вт/кг (аяқ-қолға тағылатын SAR)

0 мм қашықтығындағы ең жоғары SAR: 1,359 Вт/кг (үстіге тағылатын SAR); 3,077 Вт/кг (аяқ-қолға тағылатын SAR)

SAR туралы толық ақпарат алғыңыз келсе, құрылғымен бірге келетін *Қауіпсіздік және кепілдік нұсқаулығына* қараңыз.

**Еуропалық Одақ (EO) / Біріккен Корольдік (BK) — радиожилілік және қуат**

Бұл радиожабдық мынадай жиілік ауқымында және ең үлкен радиожилілік қуатымен жұмыс істейді:

Технология	Жиілік [МГц] / ауқымы	Ең үлкен сигнал беру қуаты
WLAN 802.11b/g/n/ax/be Bluetooth BR/EDR/LE	2400 - 2483,5	< 20 дБм
WLAN 802.11a/n/ac/ax/be	5150 - 5350; 5470 - 5725	< 23 дБм
WLAN 802.11a/n/ac/ax/be	5725 - 5875	< 13,98 дБм
WLAN 802.11ax/be	5945 - 6425	< 23 дБм
WWAN UMTS	1/3/8	< 25,2 дБм
WWAN LTE	1/3/7/8/20/28/34/38/40/41/42/43	< 25 дБм

Технология	Жиілік [МГц] / ауқымы	Ең үлкен сигнал беру қуаты
WWAN LTE HPUE	41	< 28 дБм
WWAN 5G NR	1/3/7/8/20/28/38/40/41/77/78	< 25 дБм
WWAN 5G HPUE	41/77/78	< 28 дБм
NFC	13,56	< -5,31 дВμА/м @10 m

Ескертпе: өнімнің конфигурациясына байланысты сымсыз байланыс ауқымдарының барлығы бірдей іске қосылмауы мүмкін. Бұл құрылғыны 5150 - 5350 МГц және 5945 - 6425 МГц ауқымындағы ғимараттарда қолдану керек.