



# ҮСТЕЛДЕГІ ДК-ҒА M.2 ҚАТТЫ ДЕНЕЛІ ЖИНАҚТАҒЫШЫН ОРНАТУ



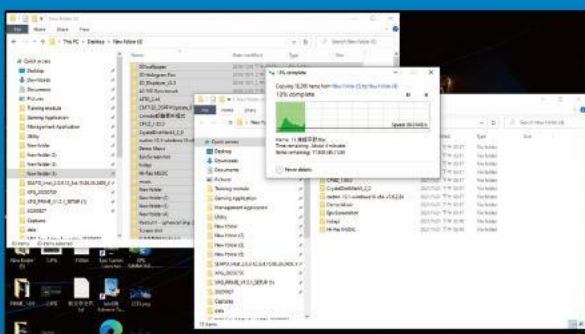
# ОРНАТУҒА ДАЙЫНДЫҚ



## 1. КЕРЕКТІГІН БӘРІН ДАЙЫНДАҢЫЗ

ДК, алтықырлы бұрағыштар және ADATA M.2 қатты денелі жинақтағыштар

\*Корпусты бөлшектеу үшін стандартты алтықырлы бұрағышты (3,5 мм) пайдаланыңыз; және M.2 қатты денелі жинақтағышын орнату үшін кішірек алтықырлы бұрағышты пайдаланыңыз, өйткені ол диаметрі 1,85-1,98 мм бұрандаларды пайдаланады



## 2. ДЕРЕКТЕРДІ САҚТАП АЛЫҢЫЗ

Орнатуды бастамас бұрын, сыртқы құрылғыдағы, мысалы, сыртқы қатты дискідегі ДК-ден маңызды деректерді міндетті түрде сақтаңыз.



## 3. ДК ҚУАТЫН ӨШІРІҢІЗ

Деректерді резервтік көшіруді аяқтағаннан кейін, орнату процесінде деректердің жоғалуын немесе басқа компоненттердің бұзылуын болдырмау үшін ДК өшіріңіз.



## 4. ҚУАТ КӨЗІНІҢ АУЫСТЫРҒЫШЫН ӨШІРІП, ҚУАТ СЫМЫН АЖЫРАТЫҢЫЗ

Бұл әрекет ДК және оның компоненттерін зақымдамау үшін қалдық қуатты босату үшін қажет.

\*Қуат қосқышының орналасуы ДК-ге байланысты өзгеруі мүмкін, пайдаланушы нұсқаулығын тексеріңіз

# ОРНАТУ



## 1. ДК КОРПУСЫН АЛЫҢЫ

Бұрандаларды кәдімгі алтықырлы бұрағышпен шығарыңыз және ДК корпусын алыңыз



## 2. M.2 PCIE СЛОТЫН ТАУЫП, БҰРАНДАЛАРДЫҢ БАР ЕКЕНІН РАСТАҢЫЗ

M.2 PCIe слотын тауып, қатты денелі жинақтағышының орналасуын тексеріп, бұрандалардың бар екеніне көз жеткізіңіз.

\*Слоттардың орналасуы ПК-ге байланысты өзгеруі мүмкін. Қосымша ақпарат алу үшін ДК пайдаланушы нұсқаулығын тексеріңіз.

\*\*Жалпы айтқанда, қатты денелі жинақтағышты орнында бекітетін бұрандалар ПК зауыттан жөнелтілген кезде аналық платаға орнатылады.



## 3. M.2 СЛОТЫН ТҮЗЕҢІЗ ЖӘНЕ ҚАТТЫ ДЕНЕЛІ ЖИНАҚТАҒЫШЫН ҚОЙЫҢЫЗ

Кішкентай алтықырлы бұрағыштың көмегімен аналық платадан бұрандаларды алыңыз. Қатты денелі жинақтағыштағы шығыңқыларды PCIe слотының шеттерімен туралаңыз және оны бұрышпен қойыңыз. Оны орнында бекіту үшін құрылғыны басыңыз.

\* Слот абайсызда пайдаланудан қорғауға ие. Қатты денелі жинақтағышты қатты денелі жинақтағыштағы және слоттағы контактілер сәйкес келетіндей етіп салыңыз. Қатты денелі жинақтағышты салғанда, зақымдап алмау үшін оны баспаңыз.



## 4. ҚАТТЫ ДЕНЕЛІ ЖИНАҚТАҒЫШТЫ БЕКІТУ ҮШІН БҰРАНДАЛАРДЫ БҰРАҢЫЗ

Қатты денелі жинақтағышты орнына бекіту үшін кішкентай алтықырлы бұрағышын пайдаланыңыз.



## 5. КОРПУСТЫ ОРНЫНА ҚОЙЫҢЫЗ

\*Бұрандаларды қатты тартпаңыз, әйтпесе бұрандалар мен артқы пластина зақымдалуы мүмкін



## 6. ОРНАТУДЫ АЯҚТАУ ҮШІН ҚУАТ СЫМЫН ҚОСЫҢЫЗ ЖӘНЕ ДК-НІ ҚОСЫҢЫЗ



**КЛИЕНТТЕРГЕ ҚЫЗМЕТ КӨРСЕТУ ЖӘНЕ  
ТЕХНИКАЛЫҚ ҚОЛДАУ**

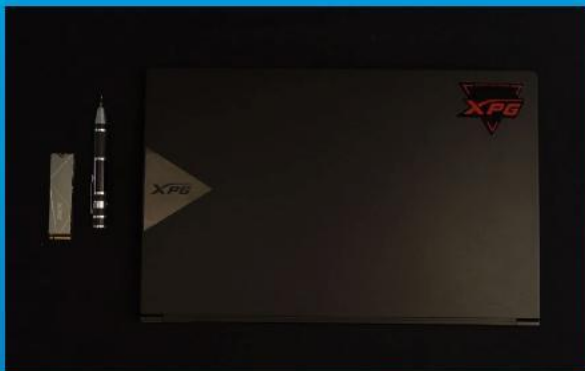
Байланыстар: <https://www.adata.com/kz/support/contact-us/>



# НОУТБУКҚА М.2 ҚАТТЫ ДЕНЕЛІ ЖИНАҚТАҒЫШЫН ОРНАТУ



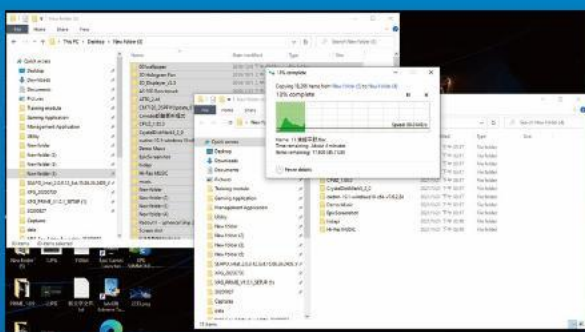
# ОРНАТУҒА ДАЙЫНДЫҚ



## 1. КЕРЕКТІГІН БӘРІН ДАЙЫНДАҢЫЗ

ДК, айқыш бұрағыш және қатты денелі жинақтағыш M.2 ADATA

\*Қорпусты бөлшектеу үшін стандартты айқыш бұрағышты (3,5 мм) пайдалану ұсынылады; ал қатты денелі жинақтағышты M.2 орнату үшін кішірек өлшемді айқыш бұрағыш қажет, өйткені онда диаметрі 1,85-1,98 мм бұрандалар қолданылады.



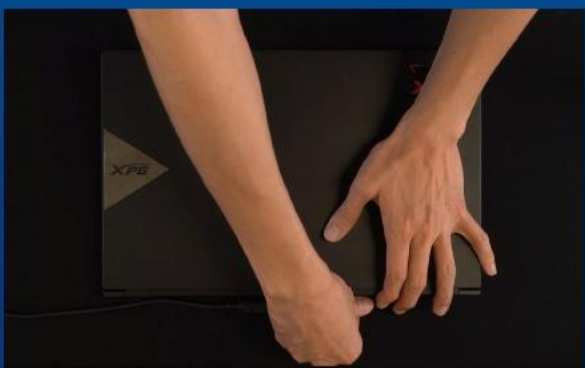
## 2. ДЕРЕКТЕРДІ САҚТАП АЛЫҢЫЗ

Орнатуды бастамас бұрын, сыртқы құрылғыдағы, мысалы, сыртқы қатты дискідегі ДК-ден маңызды деректерді міндетті түрде сақтаңыз



## 3. ДК ҚУАТЫН ӨШІРІҢІЗ

Деректерді резервтік көшіруді аяқтағаннан кейін, орнату процесінде деректердің жоғалуын немесе басқа компоненттердің бұзылуын болдырмау үшін ДК өшіріңіз.



## 4. ҚУАТ СЫМЫ МЕН БАТАРЕЯНЫ АЖЫРАТЫҢЫЗ

Бұл әрекет ДК және оның компоненттерін зақымдамау үшін қалдық қуатты босату үшін қажет.

\*Батареяны алу әрекеті батареяны алуға болатын ноутбуктерге ғана қатысты. Батареяны шығару әрекеттері пайдалану нұсқаулығында сипатталған.

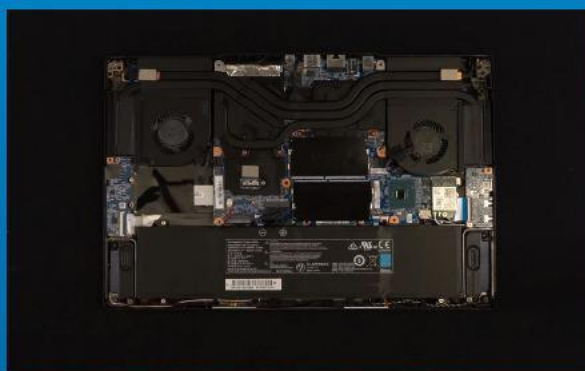
# ОРНАТУ



## 1. ДК АРТҚЫ ПЛАСТИНАСЫН АЛЫҢЫЗ

Кәдімгі айқыш бұрағышын алыңыз, бұрандаларды бұрап, артқы пластинаны алыңыз.

\*Егер сіз мұны қалай жасау керектігін білмесеңіз, пайдалану нұсқаулығын қараңыз.



## 2. M.2 PCIE СЛОТЫН ТАУЫП, БҰРАНДАЛАРДЫҢ БАР ЕКЕНІН РАСТАҢЫЗ

M.2 PCIe слотын тауып, қатты денелі жинақтағышының орналасуын тексеріп, бұрандалардың бар екеніне көз жеткізіңіз.

\*Слоттардың орналасуы ПК-ге байланысты өзгеруі мүмкін. Қосымша ақпарат алу үшін ДК пайдаланушы нұсқаулығын тексеріңіз.

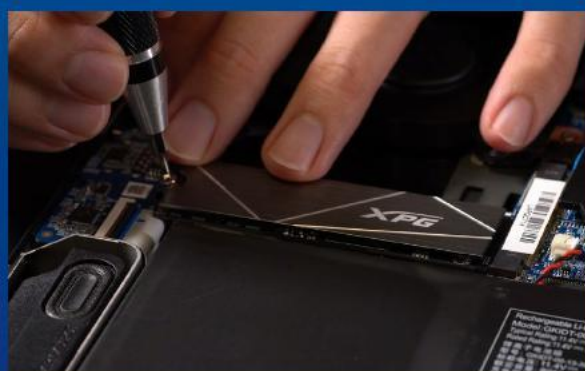
\*\*Әдетте қатты денелі жинақтағышты бекітуге арналған бұрандалар зауыттан ноутбукты жеткізу кезінде жүйелік платаға орнатылады



## 3. M.2 СЛОТЫН ТҮЗЕҢІЗ ЖӘНЕ ҚАТТЫ ДЕНЕЛІ ЖИНАҚТАҒЫШЫН ҚОЙЫҢЫЗ

Кішкентай айқыш бұрағыштың көмегімен жүйелік платадан бұрандаларды алыңыз. Қатты денелі жинақтағыштағы шығыңқыларды PCIe слотының шеттерімен тураңыз және оны бұрышпен қойыңыз. Оны орнында бекіту үшін құрылғыны басыңыз.

\*Слот абайсызда пайдаланудан қорғауға ие. Қатты денелі жинақтағышты қатты денелі жинақтағыштағы және слоттағы контактілер сәйкес келетіндей етіп салыңыз. Қатты денелі жинақтағышты салғанда, зақымдап алмау үшін оны баспаңыз.



## 4. ҚАТТЫ ДЕНЕЛІ ЖИНАҚТАҒЫШТЫ БЕКІТУ ҮШІН БҰРАНДАЛАРДЫ БҰРАҢЫЗ

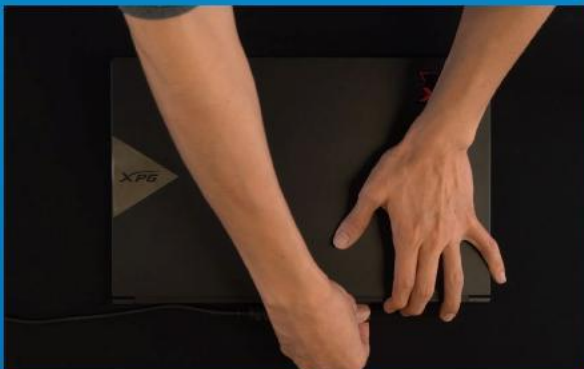
Қатты денелі жинақтағышты орнына бекіту үшін кішкентай алтықырлы бұрағышын пайдаланыңыз.

\*Бұрандаларды қатты тартпаңыз



## 5. АРТҚЫ ПЛАСТИНАНЫ ОРНЫНА ҚОЙЫҢЫЗ

\*Бұрандаларды қатты тартпаңыз, бұл құрылғының зақымдалуына әкелуі мүмкін



## 6. ОРНАТУДЫ АЯҚТАУ ҮШІН ҚУАТ СЫМЫН ҚОСЫҢЫЗ ЖӘНЕ ДК-НІ ҚОСЫҢЫЗ



**КЛИЕНТТЕРГЕ ҚЫЗМЕТ КӨРСЕТУ ЖӘНЕ  
ТЕХНИКАЛЫҚ ҚОЛДАУ**

Байланыстар: <https://www.adata.com/kz/support/contact-us/>



# PLAYSTATION®5-ке

М.2 қатты денелі  
жинақтағышын орнату



# ОРНАТУҒА ДАЙЫНДЫҚ



## ОРНАТУ ҮШІН СІЗГЕ ҚАЗЕТ:

- Қатты денелі жинақтағыш M.2 ADATA
- Айқыш бұрағыш
- PS5



## 1. PS5-ТЕ ӨЗЕКТІ БАҒДАРЛАМАЛЫҚ ЖАҢАРТУЛАР ОРНАТЫЛҒАНЫНА КӨЗ ЖЕТКІЗІҢІЗ.



## 2. PS5 ӨШІРІҢІЗ.



## 3. БАРЛЫҚ КӨБІЛДЕР МЕН ҚҰРЫЛҒЫЛАРДЫ АЖЫРАТЫҢЫЗ.



**1. PS5 ЛОГОТИПТІ ТӨМЕН ҚАРАЙТЫН ЖАҒЫН ТЕГІС БЕТКЕ ҚОЙЫҢЫЗ.**



**2. PS5 ЖОҒАРҒЫ СОЛ ЖАҚ БҰРЫШЫНА СОЛ ҚОЛЫҢЫЗБЕН ҰСТАҢЫЗ.**



**3. ОҢ ҚОЛЫҢЫЗБЕН ТАРТЫҢЫЗ, СОЛҒА ЖЫЛЖЫТЫҢЫЗ ЖӘНЕ ТІРЕУ ПЛАСТИНАСЫН АЛЫҢЫЗ.**



**4. КЕҢЕЙТУ СЛОТЫНЫҢ ҚАҚПАҒЫН АЛУ ҮШІН БҰРАНДАНЫ БҰРАП АЛЫҢЫЗ.**



**5. СІЗ ЖАСЫЛ КЕҢЕЙТУ  
СЛОТЫН КӨРЕСІЗ.**



**6. БІР БҰРАНДАНЫ ЖӘНЕ  
ОНЫҢ АСТЫНДА  
ОРНАЛАСҚАН ТІРЕК-  
АЙЫРҒЫШТЫ ШЫҒАРЫҢЫЗ.**



**7. M.2 ФОРМ-ФАКТОРЫНА  
СӘЙКЕС КЕЛЕТІН САҢЫЛАУҒА  
ТІРЕК ҚОЙЫҢЫЗ.**



**8. ҚАТТЫ ДЕНЕЛІ  
ЖИНАҚТАҒЫШТЫҢ АЛТЫН  
АЖЫРАТҚЫШЫН СЫРТ  
ЕТКІЗГЕНГЕ ДЕЙІН ТИІСТІ  
ОЙЫҚҚА САЛЫҢЫЗ.**

---



**9. ҚАТТЫ ДЕНЕЛІ  
ЖИНАҚТАҒЫШТЫ  
БҰРАНДАМЕН  
БҰРАҢЫЗ.**



**10. КЕҢЕЙТУ СЛОТЫНЫҢ  
ҚАҚПАҒЫН ОРНЫНА  
ОРНАТЫҢЫЗ.**

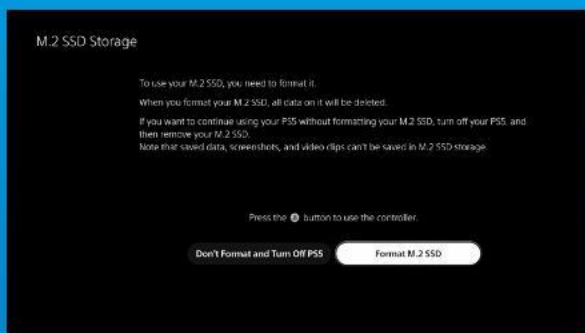


**11. ТІРЕУ ПЛАСТИНАСЫН  
ОРНЫНА ҚОЙЫҢЫЗ. ОЛ  
ҮШІН ОНЫ КЕРІ БАҒЫТТА  
ИТЕРІП, БАСЫҢЫЗ.**

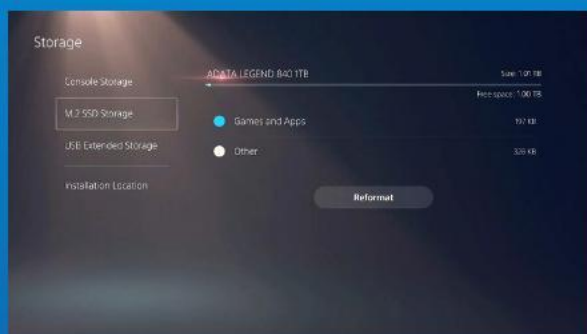


**12. КӘБІЛДЕРДІ ЖАЛҒАП,  
PS5 ҚОСЫҢЫЗ.**

---



## 13. ФОРМАТТАУДЫ ОРЫНДАУ ЖӨНІНДЕГІ НҰСҚАУЛЫҚТЫ САҚТАҢЫЗ.



## 14. ДАЙЫН! ЕНДІ ҚАТТЫ ДЕНЕЛІ ЖИНАҚТАҒЫШТА ОЙЫНДАР МЕН ҚОСЫМШАЛАРДЫ САҚТАУҒА БОЛАДЫ.



КЛИЕНТТЕРГЕ ҚЫЗМЕТ КӨРСЕТУ ЖӘНЕ  
ТЕХНИКАЛЫҚ ҚОЛДАУ

Байланыстар: <https://www.adata.com/kz/support/contact-us/>