



ҮСТЕЛДІК ДК-ГЕ 2,5 ДҮЙМДІ SATA ҚАТТЫ ДЕНЕЛІ ЖИНАҚТАҒЫШЫН ОРНАТУ



Мұқабадағы өнімнің суреті тек иллюстрация үшін арналған. Бұл нұсқаулық барлық ADATA 2.5" SSD өнімдеріне қолданылады.

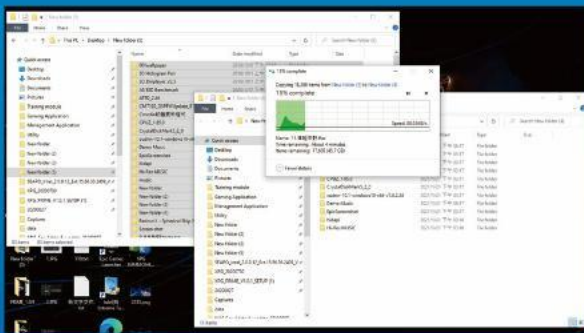
ОРНАТУҒА ДАЙЫНДЫҚ



1. КЕРЕКТІГІН БӘРІН ДАЙЫНДАҢЫЗ

ДК, айқыш бұрағыш және ADATA қатты денелі 2,5 дюймдік SATA жинақтағышы

*Корпусты бөлшектеу үшін стандартты айқыш бұрағышты (3,5 мм) пайдалану ұсынылады.



2. ДЕРЕКТЕРДІ САҚТАП АЛЫҢЫЗ

Орнатуды бастамас бұрын, сыртқы құрылғыдағы, мысалы, сыртқы қатты дискідегі ДК-ден маңызды деректерді міндетті түрде сақтаңыз.



3. ДК ҚУАТЫН ӨШІРІҢІЗ

Деректерді резервтік көшіруді аяқтағаннан кейін, орнату процесінде деректердің жоғалуын немесе басқа компоненттердің бұзылуын болдырмау үшін ДК өшіріңіз.



4. ҚУАТ КӨЗІНІҢ АУЫСТЫРҒЫШЫН ӨШІРІП, ҚУАТ СЫМЫН АЖЫРАТЫҢЫЗ

Бұл әрекет ДК және оның компоненттерін зақымдамау үшін қалдық қуатты босату үшін қажет.

ОРНАТУ



1. ДК КОРПУСЫН АЛЫҢЫЗ

Бұрандаларды кәдімгі айқыш бұрағышпен шығарыңыз және ДК корпусын алыңыз



2. 2.5 ДҮЙМ СЛОТТЫҢ ҚАЛПЫН ТЕКСЕРІҢІЗ ЖӘНЕ КРОНШТЕЙНДІ АЛЫҢЫЗ

*Жүйелік платаны қарап шығыңыз және пайдаланылмайтын 2,5 дюймдік кронштейнді табыңыз



3. КРОНШТЕЙНДІ АЛЫП, КӘБІЛДІ АЖЫРАТЫҢЫЗ

*Жинақтағыштарды ДК-нің әртүрлі үлгілеріне бекіту тәсілдері әртүрлі. Кейбір үлгілерде қатты денелі жинақтағыштарды орнатуға арналған жылжымалы науалар немесе кронштейндер бар. Оларды алу үшін кронштейнді немесе тірек жақтауын тарту керек.
**Тіреуішті алып жатқанда, жоғарыда немесе бүйірде орналасқан бұрандаларды мұқият тексеріңіз, бұл бұрандалар оған бекітілген болуы мүмкін.



4. КӘБІЛДЕРДІ БАЙЛАНЫСТЫРЫҢЫЗ ЖӘНЕ КРОНШТЕЙНДІ ЖАҢА 2,5 ДҮЙМДІ SATA ҚАТТЫ ДЕНЕЛІ ЖИНАҚТАҒЫШҚА БЕКІТІҢІЗ. ЖИНАҚТАҒЫШТАРДЫ БЕКІТУ ҮШІН СЛОТҚА КРОНШТЕЙНДІ САЛЫҢЫЗ.

Кәбілде, қатты денелі жинақтауыштағы сияқты, бірқатар контактілер бар. Бағдарды сақтай отырып, оны түзетіңіз және кронштейнді қайтадан слотқа салыңыз.

*Слот абайсызда пайдаланудан қорғалған. Қатты денелі жинақтағышты қатты денелі жинақтағыштағы және слоттағы контактілер сәйкес келетіндей етіп салыңыз. Қатты денелі жинақтағышты салып жатқанда, зақымдап алмау үшін оны баспаңыз.



І ЕКОРПУСТЫ ОРНЫНА ҚОЙЫҢЫЗ

*Бұрандаларды қатты тартпаңыз, әйтпесе бұрандалар мен артқы пластина зақымдалуы мүмкін.



6. ОРНАТУДЫ АЯҚТАУ ҮШІН ҚУАТ СЫМЫН ҚОСЫҢЫЗ ЖӘНЕ ДК-НІ ҚОСЫҢЫЗ



**КЛИЕНТТЕРГЕ ҚЫЗМЕТ КӨРСЕТУ ЖӘНЕ
ТЕХНИКАЛЫҚ ҚОЛДАУ**

Байланыстар:

<https://www.adata.com/kz/support/contact-us/>



НОУТБУКҚА 2,5 ДЮЙМДІ SATA ҚАТТЫ ДЕНЕЛІ ЖИНАҚТАҒЫШЫН ОРНАТУ



Мұқабдағы өнімнің суреті тек иллюстрация үшін арналған. Бұл нұсқаулық барлық ADATA 2.5" SSD өнімдеріне қолданылады.

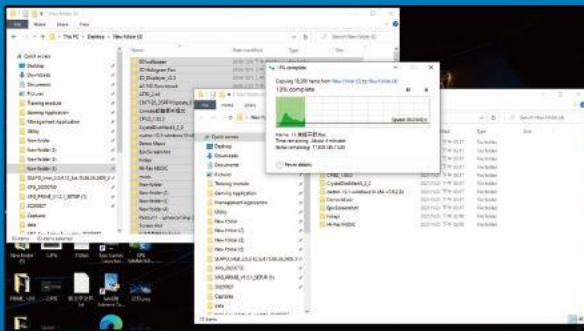
ОРНАТУҒА ДАЙЫНДЫҚ



1. КЕРЕКТІГІН БӘРІН ДАЙЫНДАҢЫЗ

ДК, айқыш бұрағыш және ADATA қатты денелі 2,5 дюймдік SATA жинақтағышы

*Корпусты бөлшектеу үшін стандартты айқыш бұрағышты (3,5 мм) пайдалану ұсынылады.



2. ДЕРЕКТЕРДІ САҚТАП АЛЫҢЫЗ

Орнатуды бастамас бұрын, сыртқы құрылғыдағы, мысалы, сыртқы қатты дискідегі ДК-ден маңызды деректерді міндетті түрде сақтаңыз



3. ДК ҚУАТЫН ӨШІРІҢІЗ

Деректерді резервтік көшіруді аяқтағаннан кейін, орнату процесінде деректердің жоғалуын немесе басқа компоненттердің бұзылуын болдырмау үшін ДК өшіріңіз.



4. ҚУАТ СЫМЫ МЕН БАТАРЕЯНЫ АЖЫРАТЫҢЫЗ.

Бұл әрекет ДК және оның компоненттерін зақымдамау үшін қалдық қуатты босату үшін қажет.

*Батареяны алу әрекеті батареяны алуға болатын ноутбуктерге ғана қатысты. Батареяны шығару әрекеттері пайдалану нұсқаулығында сипатталған.

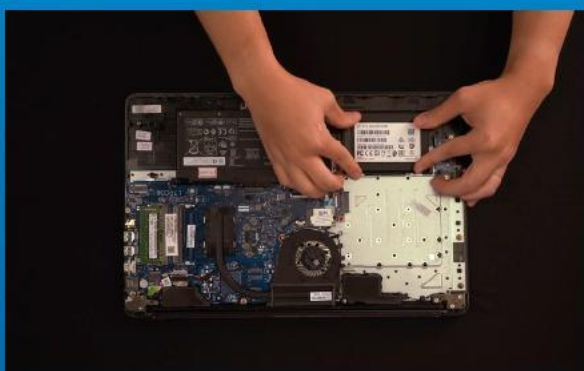
ОРНАТУ



1. ДК АРТҚЫ ПЛАСТИНАСЫН АЛЫҢЫЗ

Кәдімгі айқыш бұрағышын алыңыз, бұрандаларды бұрап, артқы пластинаны алыңыз.

*Егер сіз мұны қалай жасау керектігін білмесеңіз, пайдалану нұсқаулығын қараңыз.



2. ОРНАТУ КРОНШТЕЙНІ МЕН КӘБІЛДЕРДІ АЛЫҢЫЗ

*Кронштейн қатты денелі жинақтауышты бекіту үшін қолданылады, өйткені слоттың өлшемі қатты денелі жинақтауыштың өлшемінен сәл ерекшеленеді.



3. КӘБІЛДЕРДІ БАЙЛАНЫСТЫРЫҢЫЗ ЖӘНЕ КРОНШТЕЙНДІ 2,5 ДЮЙМ ЖАҢА ҚАТТЫ ДЕНЕЛІ ЖИНАҚТАҒЫШҚА БЕКІТІҢІЗ.

Кәбілде, қатты денелі жинақтағыштағы сияқты, бірқатар контактілер бар. Бағдарды сақтай отырып, оны түзетіңіз және кронштейнді қайтадан слотқа салыңыз.

*Слотта абайсызда пайдаланудан қорғаныс бар. Қатты денелі жинақтағышты қатты денелі жинақтағыштағы және слоттағы контактілер сәйкес келетіндей етіп салыңыз. Қатты денелі жинақтағышты орнатқанда, зақымдап алмау үшін оны баспаңыз.



4. АРТҚЫ ПЛАСТИНАНЫ ОРНЫНА ҚОЙЫҢЫЗ.

*Бұрандаларды қатты тартпаңыз, бұл құрылғының зақымдалуына әкелуі мүмкін



5. ОРНАТУДЫ АЯҚТАУ ҮШІН ҚУАТ СЫМЫН ҚОСЫҢЫЗ ЖӘНЕ ДК-НІ ҚОСЫҢЫЗ



**КЛИЕНТТЕРГЕ ҚЫЗМЕТ КӨРСЕТУ ЖӘНЕ
ТЕХНИКАЛЫҚ ҚОЛДАУ**

Байланыстар:

<https://www.adata.com/kz/support/contact-us/>