

**RARE L2  
BG/WG  
MIDTOWER**  
*CASE*



# Корпус

## ARDOR GAMING Rare L2 BG/WG Midtower

### Руководство по эксплуатации

#### Уважаемый покупатель!

Спасибо за Ваше доверие!

Наша команда всецело разделяет Вашу страсть к компьютерным играм, именно поэтому мы прилагаем все усилия, чтобы Ваш игровой опыт стал незабываемым с нашими аксессуарами для геймеров. Новых побед и самых ярких впечатлений!

#### Назначение устройства

Корпус предназначен для размещения в нем аппаратного обеспечения.

#### Установка вентиляторов

1. Снимите переднюю панель, а также боковую стеклянную панель корпуса.
2. В передней части корпуса можно установить 3 вентилятора 120 мм или 2 вентилятора 140 мм.
3. Расположите 3 вентилятора 120 мм или 2 вентилятора 140 мм в соответствующие разъемы. Закрепите винтами.



#### Задние вентиляторы

1. В задней части корпуса можно установить 1 вентилятор 120 мм.
2. Расположите 1 вентилятор 120 мм в соответствующий разъем.
3. Закрепите вентилятор винтами.



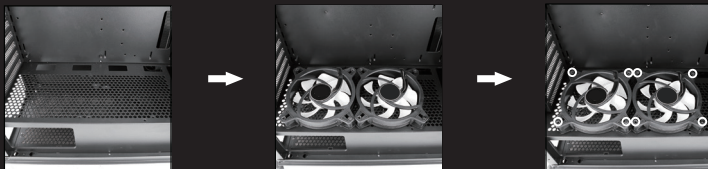
#### Верхние вентиляторы

1. В верхней части корпуса можно установить 2 вентилятора 120 мм или 2 вентилятора 140 мм.
2. Расположите 2 вентилятора 120 мм или 2 вентилятора 140 мм в соответствующие разъемы.
3. Закрепите вентилятор винтами.



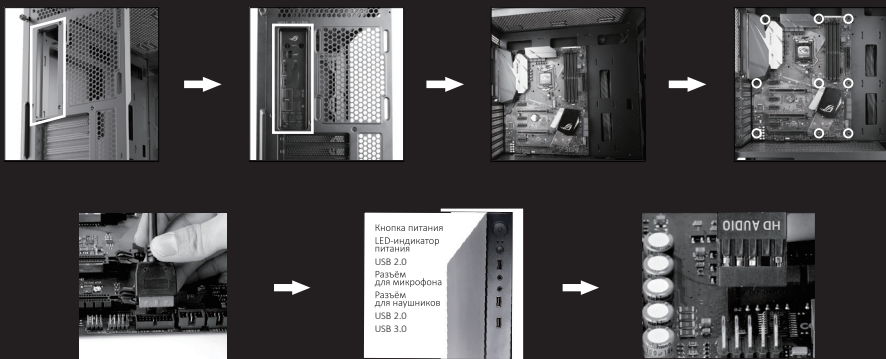
### Вентиляторы на верхней панели отсека блока питания (БП)

1. На верхнюю панель отсека БП можно установить 2 вентилятора 120 мм.
2. Расположите 2 вентилятора 120 мм на отсек БП.
3. Закрепите вентиляторы винтами.



### Установка материнской платы

1. Поместите панель с разъемами для подключения внешних устройств в соответствующее отверстие.
2. Разместите материнскую плату.
3. Закрепите винтами.
4. Подключите коннектор USB 3.0 к материнской плате.
5. Разъемы для внешних устройств на передней панели корпуса.
6. Подключите коннектор HD Audio к материнской плате.



### Установка блока питания

1. Поместите блок питания в место его расположения.
2. Закрепите винтами.



## Установка жесткого диска 2.5" SSD или 3.5" HDD на крепление

### Установка жесткого диска 3.5" HDD (2 × 3.5" HDD)

1. Выньте крепление из нижней части корпуса.
2. Поместите первый диск HDD на верхнюю часть крепления, закрепите винтами с внутренней части.
3. Поместите второй диск HDD на нижнюю часть крепления, закрепите винтами по бокам.
4. Поместите крепление обратно в нижнюю часть корпуса.



### Установка жестких дисков 2.5" SSD и 3.5" HDD (1 × 2.5" SSD + 1 × 3.5" HDD)

1. Выньте крепление из нижней части корпуса.
2. Поместите диск SSD на верхнюю часть крепления, закрепите винтами с внутренней части.
3. Поместите диск HDD на нижнюю часть крепления, закрепите винтами по бокам.
4. Поместите крепление обратно в нижнюю часть корпуса.



## Установка жесткого диска 2.5" SSD или 3.5" HDD на крепление материнской платы

### Установка жесткого диска 3.5" HDD (1 × 3.5" HDD)

1. Открутите винты и снимите крепление.
2. Поместите жесткий диск на крепление и закрепите его винтами.
3. Вставьте крепление в материнскую плату.
4. Закрепите винтами.



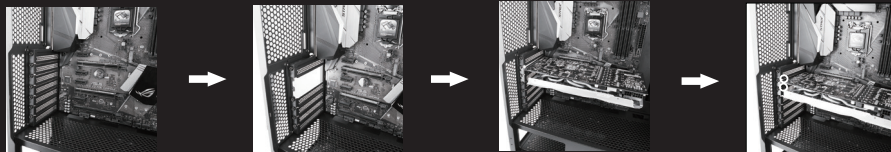
### Установка жесткого диска 2.5" SSD (2 × 2.5" SSD)

1. Открутите винты и снимите крепление.
2. Поместите 2 жестких диска 2.5" SSD на крепление и закрепите винтами.
3. Вставьте крепление в материнскую плату.
4. Закрепите винтами.



## Установка видеокарты

1. Снимите заглушки отсека PCI.
2. Поместите видеокарту в разъем.
3. Закрепите винтами.



## Подключение кабелей

1. Подключите штекер HDD LED (LED-индикатор жесткого диска HDD) к панели на материнской плате, соблюдая маркировку.
2. Подключите штекер POWER LED (LED-индикатор питания) к панели на материнской плате, соблюдая маркировку.
3. Подключите штекер RESET SW (кнопка перезагрузки) к панели на материнской плате, соблюдая маркировку.
4. Подключите штекер POWER SW (кнопка питания) к панели на материнской плате, соблюдая маркировку.
5. Подключайте «+» к «+», «-» к «-».

## Технические характеристики

Модель	Rare L2 BG/WG
Торговая марка	ARDOR GAMING
Тип	ATX Midtower
Окно в боковой панели	Закаленное стекло 4 мм (крепление на 2 болтах)
Макс. высота кулера ЦП	165 мм
Совместимость мат. плат	ATX, mATX, ITX
Форм-фактор БП	ATX (не в комплекте)
Толщина металла шасси	0,6 мм
Расширения	
Внутренние порты 2,5"	2
Внутренние порты 3,5"	2
Слоты расширений	7
Порты верхней панели	
I/O панель	1 × USB 3.0; 2 × USB 2.0; HD Audio
Система охлаждения	
Вентилятор в комплекте	1 × 120 мм на задней панели
Физ. характеристики	
Размеры (Д × Ш × В)	425 × 218 × 480 мм
Масса нетто	5,8 кг
Особенности	
Макс. длина видеокарты	350 мм

<b>Окно</b>	Высококачественное закаленное боковое стекло делает доступным обзор внутренних компонентов системы. Удобное и эстетичное крепление на два болта сзади
<b>Кабель менеджмент</b>	Продуманная система кабель-менеджмента с резиновыми заглушками в местах вывода кабелей
<b>Изолированный бокс БП</b>	Источник питания устанавливается в специальный изолированный бокс, расположенный снизу, чтобы нагрев блока питания не влиял на работу компонентов системы
<b>Поддержка воздушного охлаждения</b>	3 × 120 / 2 × 140 мм на передней панели 2 × 120 / 2 × 140 мм на верхней панели 1 × 120 мм на задней панели (1 вентилятор в комплекте) 2 × 120 мм на отсеке блока питания
<b>Поддержка водяного охлаждения</b>	Поддерживает установку радиаторов: 240 / 280 / 360 мм на передней панели 120 / 240 / 280 мм на верхней панели 120 мм на задней панели
<b>Простая установка системы охлаждения</b>	Компоновка корпуса позволяет встраивать новые элементы системы охлаждения без извлечения материнской платы
<b>Защита от пыли</b>	Установлены антипылевые фильтры в верхней и нижней части корпуса

## Вентилятор

<b>Наименование модели</b>	Rare SF120
<b>Воздушный поток</b>	Max 41.6 CFM
<b>Рабочее напряжение</b>	DC 5 В - 12 В
<b>Скорость вращения</b>	1000 об/мин ±10%
<b>Макс. уровень шума</b>	< 24 дБ
<b>Тип подшипника</b>	Гидравлический
<b>Срок эксплуатации</b>	≥ 40 000 часов
<b>Тип соединения</b>	3-pin, длина 500 мм
<b>Размеры</b>	120 × 120 × 25 мм
<b>Количество лопастей</b>	7
<b>Цвет лопастей</b>	черный/белый
<b>Цвет лопастей</b>	Белый

## Правила и условия монтажа, хранения, перевозки (транспортировки), реализации и утилизации

- Корпус не требует какого-либо монтажа или постоянной фиксации.
- Хранение корпуса должно производиться в упаковке в отапливаемых помещениях у изготовителя и потребителя при температуре воздуха от 5 °С до 40 °С и относительной влажности воздуха не более 80 %. В помещениях не должно быть агрессивных примесей (паров кислот, щелочей), вызывающих коррозию.
- Перевозка корпуса должна осуществляться в сухой среде.
- Корпус требует бережного обращения, оберегайте его от воздействия пыли, грязи, ударов, влаги, огня и т.д.
- Реализация корпуса должна производиться в соответствии с местным законодательством.
- При обнаружении неисправности корпуса следует немедленно обратиться в авторизованный сервисный центр или утилизировать корпус.
- Утилизация данного корпуса должна быть осуществлена согласно местным нормам и правилам по переработке отходов. Обеспечивая правильную утилизацию данного корпуса, Вы помогаете предотвратить нанесение потенциального вреда окружающей среде и здоровью человека в результате неконтролируемого выброса отходов и рационально использовать материальные ресурсы. Более подробную информацию о пунктах приема и утилизации данного корпуса можно получить в местных муниципальных органах или на предприятии по вывозу бытового мусора.

## Информация о гарантии

Производитель гарантирует бесперебойную работу устройства в течение всего гарантийного срока, а также отсутствие дефектов в материалах и сборке. Гарантийный период исчисляется с момента приобретения изделия и распространяется только на новые продукты. В гарантийное обслуживание входит бесплатный ремонт или замена элементов, вышедших из строя не по вине потребителя в течение гарантийного срока при условии эксплуатации изделия согласно руководству пользователя. Ремонт или замена элементов производится на территории уполномоченных сервисных центров.

Срок гарантии: 18 мес.

Срок эксплуатации: 24 мес.

Актуальный список сервисных центров: <https://www.dns-shop.ru/service-center/>

## Дополнительная информация

**Изготовитель:** Чжуншэн Текнолоджи Ко., ЛТД.

Шоссе Чжэнхуа 2, промпарк Минчжу, р-н Цунхуа, г. Гуанчжоу, пров. Гуандун, Китай.

**Manufacturer:** Zhongsheng Technology Co., LTD.

2 Zhenhua Road, Mingzhu Industrial Park, Conghua District, Guangzhou City, Guangdong Province, China.

Сделано в Китае.

**Импортер в России:** ООО «Восток Центр».

690048, Приморский край, г.о. Владивостокский, г. Владивосток, ул. Ильичева, д. 20, помещ. 3.

**Адрес электронной почты:** [vostokcentr@mail.dlogistix.com](mailto:vostokcentr@mail.dlogistix.com)

Спецификации, информация о продукте, его комплектация и функционал могут быть изменены без предварительного уведомления пользователя. Фактический интерфейс устройства может отличаться от представленного в данном руководстве.

Товар изготовлен (мм.гггг): \_\_\_\_\_ V.3



УЗНАЙ БОЛЬШЕ:  
**ARDOR-GAMING.COM**  
**VK.COM/ARDOR\_GAMING**

