

TURBO T1

CASE



Корпус ARDOR GAMING Turbo T1 Midtower

Руководство по эксплуатации

Уважаемый покупатель, спасибо за Ваше доверие!

Наша команда всецело разделяет Вашу страсть к компьютерным играм, именно поэтому мы прилагаем все усилия, чтобы Ваш игровой опыт стал незабываемым с нашими аксессуарами для геймеров. Новых побед и самых ярких впечатлений!

Меры предосторожности

- Не производите никаких изменений в конструкции корпуса.
- Корпус не предназначен для использования в коммерческих целях.
- Корпус не предназначен для использования детьми и лицами с ограниченными физическими, сенсорными или умственными способностями, кроме случаев, когда над ними осуществляется контроль другими лицами, ответственными за их безопасность. Не позволяйте детям играть с корпусом.

Комплектация

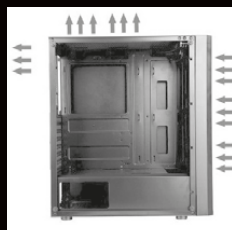
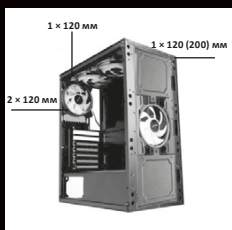
- Корпус
- Винты для крепления материнской платы и SSD — 17 шт
- Винты для крепления блока питания и видеокарты — 6 шт
- Стойки для крепления материнской платы — 3 шт
- Винты для крепления HDD — 8 шт
- Пластиковые стяжки для проводов — 4 шт
- Динамик — 1 шт
- Руководство по эксплуатации

Технические характеристики

- Торговая марка: ARDOR GAMING
- Модель: Turbo T1
- Типоразмер: Midtower
- Форм-фактор совместимых плат: ATX, mATX, ITX
- Форм-фактор блока питания (не в комплекте): ATX
- Расположение блока питания: нижняя часть корпуса без вентиляционных отверстий
- Толщина металла:
 - боковых панелей: 0,6 мм
 - передней панели: 0,5 мм
 - остальных деталей: 0,55 мм
- Кол-во отсеков 2,5": 2
- Кол-во отсеков 3,5": 2
- Кол-во слотов расширения: 7
- Разъемы: 2 × USB 2.0, 1 × USB 3.0, 2 × 3.5 мм jack
- Макс. длина видеокарты: 345 мм
- Макс. высота кулера ЦП: 160 мм
- Габариты вентиляторов (входят в комплект):
 - фронтальных: 1 × 20 см
 - тыловых: 1 × 12 см
- Поддержка вентиляторов:
 - фронтальных: 3 × 12 см / 1 × 20 см
 - тыловых: 1 × 12 см
 - верхних: 2 × 12 см
- Поддержка СЖО:
 - фронтальной: 120/240/360/ мм
 - верхней: 120/240 мм
 - тыловой: 120 мм
- Поддержка пылевых фильтров: верхняя и нижняя панели
- Расположение I/O-панели: сверху
- Окно из закаленного стекла в боковой панели:
 - Толщина стекла: 4 мм
- Габариты устройства (Ш × Д × В): 210 × 425 × 441 мм
- Вес устройства: 5,1 кг
- Область применения: бытовое

Установка вентиляторов

1. Снимите переднюю, левую и правую панели. Для того, чтобы снять переднюю панель, необходимо аккуратно поддеть ее снизу изнутри.
2. Установите вентиляторы согласно нижеизложенной инструкции.



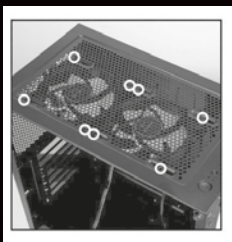
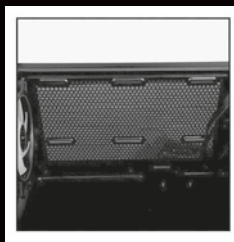
На передней панели

1. В передней части корпуса выберите место для размещения 1 вентилятора 200 мм с ARGB-подсветкой.
2. Поместите вентилятор в соответствующий разъем.
3. Закрепите винтами.



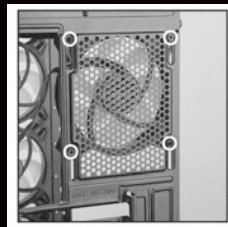
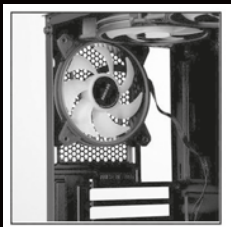
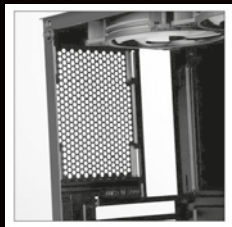
На верхней панели

1. В верхней части корпуса выберите место для размещения 2 вентиляторов 120 мм с ARGB-подсветкой.
2. Расположите вентиляторы в соответствующие разъемы.
3. Закрепите винтами.



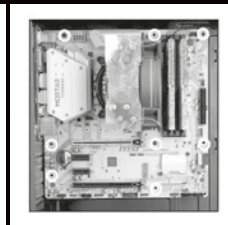
На задней панели

1. В тыловой части корпуса выберите место для размещения 1 вентилятора 120 мм с ARGB-подсветкой.
2. Расположите вентилятор в соответствующий разъем.
3. Закрепите винтами.



Установка материнской платы

1. Определите расположение материнской платы.
2. Расположите так, чтобы внешние разъемы были доступны со стороны задней панели.
3. Поместите материнскую плату в соответствующий разъем.
4. Закрепите материнскую плату винтами.



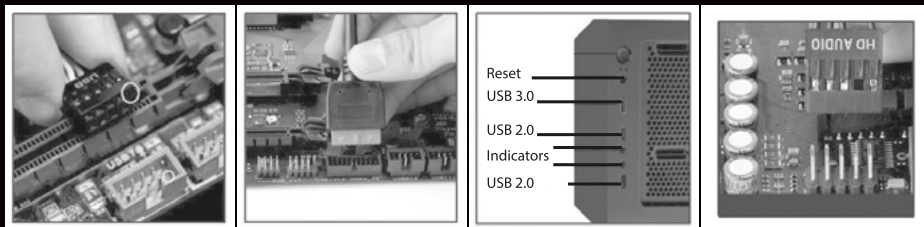
Подключение материнской платы к корпусу

1. Подключите коннектор HDD LED к соответствующему разъему (HDD LED / HD LED / IED LED) на материнской плате.
2. Подключите коннектор Power LED к соответствующему разъему PWR LED на материнской плате.
3. Подключите коннектор Power SW к соответствующему разъему (PWR SW / PWR BTN / RWR) на материнской плате.
4. Внимание: подсоединяйте «+» к «+», «-» к «-».



Подключение портов

1. Подсоединение 2 портов USB 2.0 и 1 порта USB 3.0.
2. Расположение разъемов на панели.
3. Подсоединение HD audio.



Установка блока питания

1. Расположение блока питания в нижней части корпуса.
2. Установите блок питания.
3. Закрепите шестигранным винтом со стороны задней панели.



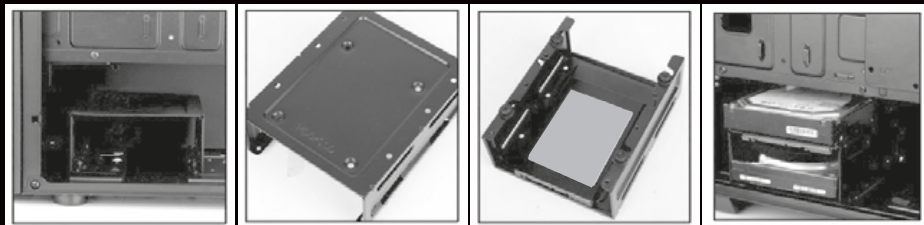
Установка SSD на отсеке для блока питания

1. Расположение SSD.
2. Установите SSD в соответствующий отсек.
3. Закрепите винтами.



Установка SSD в корзину

1. Извлеките корзину.
2. Подготовьте корзину для установки SSD.
3. Закрепите SSD винтами сверху.
4. Установите корзину в корпус посередине.



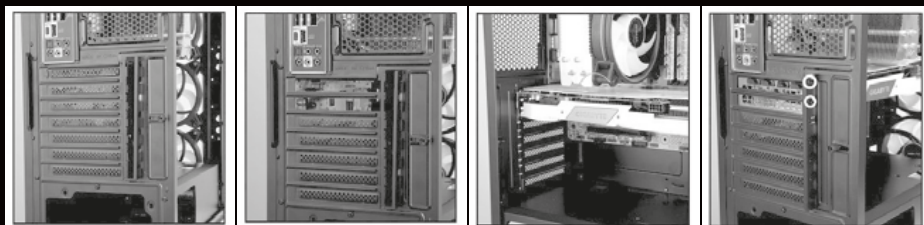
Установка HDD в корзину

1. Извлеките корзину.
2. Подготовьте корзину для установки HDD.
3. Сначала зафиксируйте верхний HDD винтами снизу, затем зафиксируйте нижний HDD винтами с обеих сторон
4. Установите корзину в корпус.



Установка видеокарты

1. Расположение в слоте расширения со стороны задней панели корпуса.
2. Извлеките слот расширения.
3. Установите видеокарту.
4. Зафиксируйте винтами.



Правила и условия монтажа, хранения, перевозки (транспортировки), реализации и утилизации

- Корпус не требует какого-либо монтажа или постоянной фиксации.
- Хранение корпуса должно производиться в упаковке в отапливаемых помещениях у изготовителя и потребителя при температуре от 5 °С до 40 °С и относительной влажности воздуха не более 80%. В помещениях не должно быть агрессивных примесей (паров кислот, щелочей), вызывающих коррозию.
- Перевозка корпуса должна осуществляться в сухой среде.
- Корпус требует бережного обращения, оберегайте его от воздействия пыли, грязи, ударов, влаги, огня и т.д.
- Реализация корпуса должна производиться в соответствии с местным законодательством.
- Утилизация данного корпуса должна быть осуществлена согласно местным нормам и правилам по переработке отходов. Обеспечивая правильную утилизацию данного корпуса, Вы помогаете предотвратить нанесение потенциального вреда окружающей среде и здоровью человека в результате неконтролируемого выброса отходов и рационально использовать материальные ресурсы. Более подробную информацию о пунктах приема и утилизации данного корпуса можно получить в местных муниципальных органах или на предприятии по вывозу бытового мусора.
- При обнаружении неисправности корпуса следует немедленно обратиться в авторизованный сервисный центр или утилизировать корпус.

Гарантийные обязательства

Производитель гарантирует бесперебойную работу корпуса в течение всего гарантийного срока, а также отсутствие дефектов в материалах и сборке. Гарантийный период исчисляется с момента приобретения корпуса и распространяется только на новые продукты. В гарантийное обслуживание входит бесплатный ремонт или замена элементов, вышедших из строя не по вине потребителя в течение гарантийного срока при условии эксплуатации корпуса согласно руководству пользователя. Ремонт или замена элементов производится на территории уполномоченных сервисных центров.

Срок гарантии: 18 месяцев. / Срок эксплуатации: 24 месяца.

Актуальный список сервисных центров по адресу:

<https://www.dns-shop.ru/service-center/>

Дополнительная информация

Изготовитель: Гуанчжоу Тяньбо Компьютерное Оборудование Ко., Лтд.

Шоссе Чуанье 38, промпарк высоких технологий, р-н Цунхуа, г. Гуанчжоу, пров. Гуандун, Китай.

Сделано в Китае.

Импортер в России: ООО «Восток Центр».

690048, Приморский край, г.о. Владивостокский, г. Владивосток, ул. Ильичева, д. 20, помещ. 3.

Адрес электронной почты: vostokcentr@mail.dlogistix.com

Спецификации, информация о продукте, его комплектация и функционал могут быть изменены без предварительного уведомления пользователя.



УЗНАЙ БОЛЬШЕ:
ARDOR-GAMING.COM
[VK.COM/ARDOR_GAMING](https://vk.com/ardor_gaming)

