

Пайдалану бойынша нұсқаулық

ТД антеннасы
AN-3006

DEXP

Құрметті сатып алушы!

Біздің өнімді таңдағаныңыз үшін алғыс айтамыз.

Біз Сізге сапалы, функционалды және жоғары талаптарға сәйкес әзірленген және жасалған өнімдер мен құрылғыларды ұсынуға қуаныштымыз. Пайдалануды бастамас бұрын, Сіздің қауіпсіздігіңізге қатысты маңызды ақпаратты, сондай-ақ өнімді дұрыс пайдалану және оған күтім жасау бойынша ұсыныстарды қамтитын осы нұсқаулықты мұқият оқып шығыңыз. Осы нұсқаулықтың сақталуына назар аударыңыз және оны өнімді одан әрі пайдалану кезінде анықтамалық материал ретінде пайдаланыңыз.

Құрылғы мақсаты

Теледидар антеннасы — аналогтық және сандық теледидар сигналдарын қабылдауға арналған құрылғы.

Сақтық шаралары

- Теледидарға немесе басқа құрылғыға қоспас бұрын, құрылғының қуаты өшірілгеніне көз жеткізіңіз. Антеннаны теледидардың USB қосқышына қосу арқылы қуат алады.
- Өрт немесе электр тогының соғу қаупін азайту үшін бұл өнімді кез келген сұйықтыққа тигізбеңіз.
- Құрылғыны қоспас бұрын оның қуат көзіне мықтап қосылғанына көз жеткізіңіз.
- Құрылғы корпусына бөгде заттарды қоймаңыз.
- Құрылғыны құрғақ және жақсы желдетілетін жерге орнатыңыз. Жылыту құрылғыларына жақын болмаңыз, күн сәулесінің әсеріне, механикалық дірілге, ылғалдылыққа немесе шаңды ортаға әсер етпеңіз.
- Құрылғыны жанып тұрған шамдар сияқты ашық жалын көздерінен алыс ұстаңыз.
- Суық жерде ұзақ уақыт болғаннан кейін құрылғыны қосу алдында 1 сағат бойы бөлме температурасында ұстау керек.
- Антеннаны ұзақ уақыт бойы немесе найзағай алдында пайдаланбайтын болсаңыз, оны барлық басқа құрылғылардан және қуат көзінен ажыратыңыз. Найзағай кезінде құрылғыны немесе қуат сымын ұстамаңыз.
- Құрылғыны тазалау үшін ешқашан абразивті материалдарды немесе органикалық қосылыстарды (спирт, бензин, т.б.) пайдаланбаңыз. Бейтарап жуғыш заттың аз мөлшерін қолданған дұрыс. Тазалау алдында әрқашан антеннаны қуаттан және басқа құрылғылардан ажыратыңыз.
- Құрылғы немесе қуат сымы көрінетіндей зақымдалған болса, құрылғыны пайдаланбаңыз. Өкілетті қызмет көрсету орталығына хабарласыңыз.

Техникалық сипаттамалары

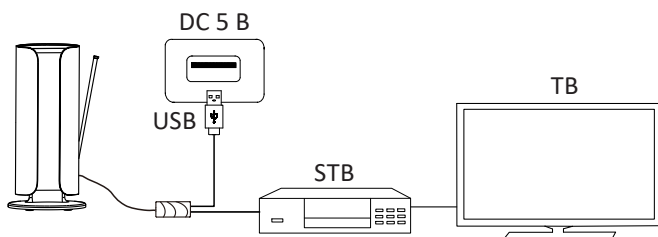
- Үлгісі: АН-300Б.
- Сауда белгісі: DEXP.
- Жиілік диапазоны:
 - FM: 88–108 МГц.
 - VHF: 170–230 МГц.
 - UHF: 470–862 МГц.
- Қолдау көрсетілетін диапазондар: FM, VHF, UHF.
- Максималды күшейту: 30 дБи.
- Телехабар тарату стандарттарын қолдау: DVB-T2.
- Кедергі: 75 Ом.
- Тұрақты толқын қатынасы: ≤ 2 .
- Қуат көзі: тұрақты ток 5 В, 500 мА.
- Кәбіл ұзындығы: 5 м.
- Қолдану аясы: тұрмыстық.

Жинақталым

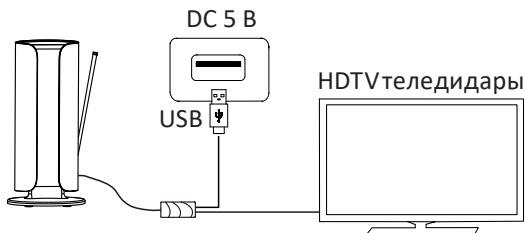
- Құрылғы.
- Кәбіл.
- Екі жақты стикер.
- Түрлендіргіш.
- Орнату жинағы.
- Пайдалану бойынша нұсқаулық.

Орнату және қосу

Теледидарлық приставкаға (STB) қосылу



Тікелей теледидарға қосылу

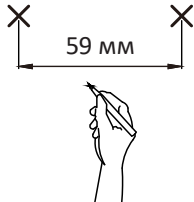


1. Антеннаны теледидардың/приставканың артындағы ANT/IN ұясына қосыңыз.
2. Антеннаны теледидардың/приставканың артындағы USB портына немесе қуат адаптері (жинаққа кірмейді) арқылы қабырға розеткасына қосыңыз.

Антеннаны орнату

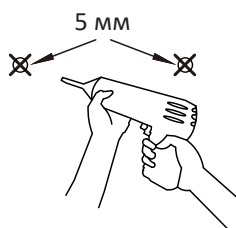
Қабырғаға өздігінен бұрап тұратын бұрандаларды қолдану арқылы орнату

1



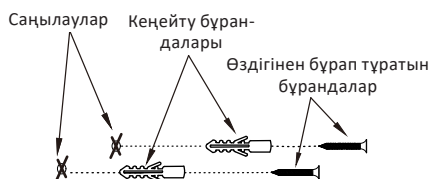
- Саңылаулар арасындағы қашықтық 59 миллиметр болуы керек.

2

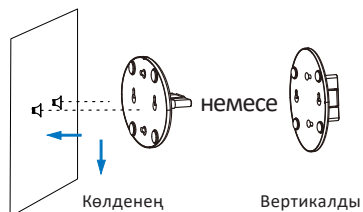


- Шұңқырдың диаметрі 5 миллиметр болуы керек.

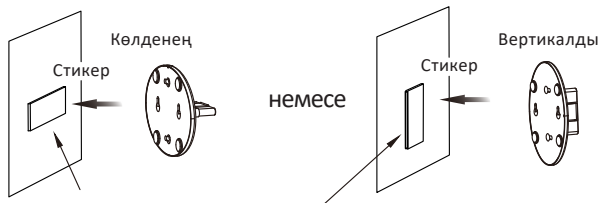
3



4

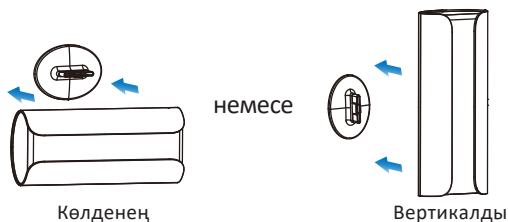


Қабырғаға стикер арқылы орнату

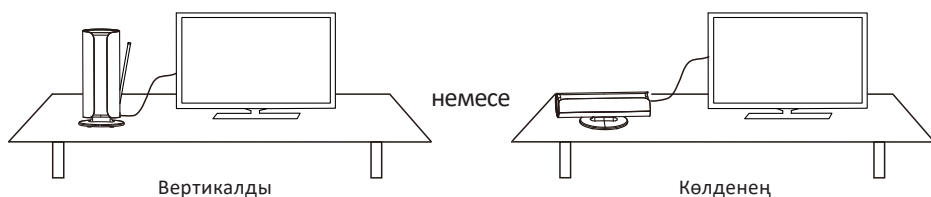


1. Қабырғаларды тазалап, жапсырманы жағыңыз.
2. Антеннаның негізі жапсырмаға мықтап сәйкес келетініне көз жеткізіңіз.

Антеннаны негізге орнату



Үстелге орнату



Ықтимал проблемалар және олардың шешімі

Проблема	Мүмкін шешім
Антенна жұмыс істемейді	Антеннаның теледидарға немесе HD қабылдағышқа дұрыс жалғанғанын тексеріңіз. Антеннаны басқа жерге орнатыңыз
Арна жоқ	Антеннаны кез келген бағытта 10 немесе 20 градусқа бұрыңыз немесе антеннаны басқа жерге орнатыңыз
Сурет қатып қалады немесе ыдырайды / Сурет жоқ / Дыбыс жоқ немесе дыбыс жоқ	Сигналдың әлсіз деңгейі. Сигнал күші мен сапасын жақсарту үшін антеннаны жылжытып немесе бағытын өзгертіп көріңіз
Барлық цифрлық сигналдар жоғары ажыратымдылық емес (HD)	Кірістірілген ATSC тюнері бар ажыратымдылығы жоғары теледидарды (HDTV) пайдаланып жатқаныңызға көз жеткізіңіз. Антеннаны үшінші тарап ресиверіне жалғаған кезде оның HD кескіндерін қабылдай алатынына көз жеткізіңіз. Әйтпесе, ажыратымдылығы жоғары арналар қабылданбайды

НАЗАР АУДАРЫҢЫЗ: сигналдарды қабылдау сапасы антеннаның сипаттамаларына ғана емес, сонымен қатар келесі факторларға да байланысты: ол қайталағыштан қаншалықты алыс, қайталағыш таратқыштың қуаты қандай, ғимараттың тығыздығы және ландшафт, сіз қай қабатта тұрасыз және терезелер қай жерде, өндірістік және тұрмыстық кедергілердің деңгейі қандай. Қабылдаушы антенна таратқыш станцияға неғұрлым жақын болса, қабылдау соғұрлым жақсы болады.

Монтаждау, сақтау, тасымалдау (тасу), өткізу және кәдеге жарату ережелері мен шарттары

- Құрылғыны орнату ережелері мен шарттары осы нұсқаулықтың «Орнату және қосылу» бөлімінде сипатталған.
- Құрылғыны қаптамада, өндірушінің және тұтынушының жылытылатын үй-жайларында ауаның 5 және 40 °C аралығындағы температурада және ауаның 80%-дан аспайтын салыстырмалы ылғалдылығында сақтау керек. Үй-жайда жемірілуді тудыратын жегі қоспалар (қышқылдардың, сілтілердің булары) болмауы тиіс.
- Құрылғының тасымалдануы құрғақ ортада жүзеге асырылуы тиіс.
- Құрылғы ұқыпты өңдеуді талап етеді, оны шаң, кір, соққы, ылғал, от және т.б. әсерінен қорғаңыз.
- Құрылғыны сату жергілікті заңнамасына сәйкес жүргізілуі керек.
- Осы бұйымды жою қалдықтарды қайта өңдеу жөніндегі жергілікті нормалар мен ережелерге сәйкес жүзеге асырылуға тиіс. Осы бұйымды дұрыс жоюды қамтамасыз ете отырып, сіз қоршаған ортаға және адам денсаулығына ықтимал зиянды болдырмауға және материалдық ресурстарды ұтымды пайдалануға көмектесесіз. Бұл бұйымды қабылдау және жою пункттері туралы қосымша ақпаратты жергілікті муниципалды органдардан немесе тұрмыстық қалдықтарды шығаратын кәсіпорыннан алуға болады.
- Құрылғының ақаулығы анықталған жағдайда, тез арада авторландырылған сервистік орталыққа хабарласу немесе құрылғыны кәдеге жарату керек.

Кепілдік міндеттемелер

Өндіруші кепілдік мерзімі ішінде құрылғының үздіксіз жұмыс істеуіне, сондай-ақ материалдар мен жинақтарда ақаулардың болмауына кепілдік береді. Кепілдік мерзімі бұйымды сатып алған сәттен бастап есептеледі және тек жаңа өнімдерге қолданылады. Кепілдік қызмет көрсету пайдаланушының басшылығына сәйкес бұйымды пайдалану шартымен кепілдік мерзімі ішінде тұтынушының кінәсіз істен шыққан элементтерді тегін жөндеу немесе ауыстыруды қамтиды. Элементтерді жөндеу немесе ауыстыру уәкілетті сервис орталықтарының аумағында жүргізіледі.

Кепілдік мерзімі: 12 ай.

Пайдалану мерзімі: 60 ай.

Сервистік орталықтардың өзекті тізімі келесі мекенжай бойынша:
<https://www.dns-shop.kz/service-center/>

Қосымша ақпарат

Өндіруші: Шэньчжэнь Туко Тэкнолоджи Ко., Лтд.

2 қаб., 2 зауыты, ЮЧэн өнеркәсіп аймағы, Аньлань №9—201 даңғылы, Чжанкэнцин комьюнити, Гуаньху көш., Лунхуа ауд., Шэньчжэнь қ., Гуандун пров., Қытай.

Қытайда жасалған.

Импортер / юр. лицо, принимающее претензии в Республике Казахстан:

ТОО «ДНС КАЗАХСТАН», г. Астана, р-н Сарыарқа, пр-т Сарыарқа, зд. 12, Республика Казахстан.

Импорттаушы / Қазақстан Республикасында талаптар қабылдайтын заңды тұлға: «DNS QAZAQSTAN (ДНС КАЗАХСТАН)» ЖШС, Астана қ-ы, Сарыарқа ауданы, Сарыарқа д-лы, 12 Ғ-т, Қазақстан Республикасы.

Адрес электронной почты / электронды пошта мекен-жайы: info@dns-shop.kz

Интернеттегі мекен-жайы: www.dexp.club

Өнімнің сыртқы түрі мен техникалық сипаттамалары ескертусіз өзгертілуі мүмкін. Өнімнің нақты интерфейсі осы нұсқаулықта көрсетілгеннен басқаша болуы мүмкін.

Өндіріс күні пайдаланушы нұсқаулығының орыс тіліндегі нұсқасында көрсетілген. V.1

