

Руководство по эксплуатации

Мышь беспроводная
DMO-416A

DEXP

Уважаемый покупатель!

Благодарим Вас за выбор нашей продукции.

Мы рады предложить Вам изделия и устройства, разработанные и изготовленные в соответствии с высокими требованиями к качеству, функциональности и дизайну. Перед началом эксплуатации внимательно прочитайте данное руководство, в котором содержится важная информация, касающаяся Вашей безопасности, а также рекомендации по правильному использованию продукта и уходу за ним. Позаботьтесь о сохранности настоящего руководства и используйте его в качестве справочного материала при дальнейшей эксплуатации изделия.

Назначение устройства

Мышь — это устройство для управления курсором и отдачи различных команд компьютеру.

Технические характеристики

- Модель: DMO-416A.
- Торговая марка: DEXP.
- Тип мыши: светодиодная (оптическая).
- Разрешение сенсора: 1200/2400/3200/4000 dpi.
- Материал корпуса: пластик.
- Параметры питания: 1,5 В = 8 мА.
- Стандарт беспроводной связи IEEE 802.15.
- Рабочая частота: 2402–2480 МГц.
- Мощность передатчика: 0 дБм.
- Радиус действия: 10 м.
- Количество кнопок: 7.
- Тип батареек: AA (1 шт).
- Тип подключения: радиоканал 2.4G, Bluetooth.
- Количество одновременных подключений: 3.
- Совместимость с ОС: Windows 8 и выше, macOS 10.12 и выше, Android 6 и выше, iOS 9 и выше.
- Область применения: бытовое.

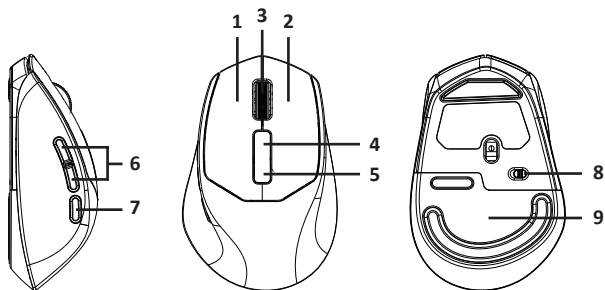
Комплектация

- Устройство.
- USB-ресивер.
- Батарейка AA.
- Руководство по эксплуатации.

Меры предосторожности

- Не производите никаких изменений в конструкции устройства.
- Во избежание короткого замыкания не допускайте контакта устройства с любыми жидкостями, не помещайте рядом с ним открытые емкости с жидкостью.
- Не подвергайте устройство воздействию электромагнитного излучения.
- Устройство не предназначено для использования в коммерческих целях.
- Устройство не предназначено для использования детьми и лицами с ограниченными физическими, сенсорными или умственными способностями, кроме случаев, когда над ними осуществляется контроль другими лицами, ответственными за их безопасность. Не позволяйте детям играть с устройством.

Схема устройства



1. Левая кнопка.
2. Правая кнопка.
3. Средняя кнопка (колесо).
4. Панель индикаторов.
5. Кнопка переключения DPI/режимов подключения.
6. Боковые кнопки.
7. Задняя боковая кнопка.
8. Переключатель питания.
9. Отсек для батареи и USB-ресивера.

Введение в эксплуатацию

Включение

1. Вставьте батарейку AA (поставляется в комплекте) в соответствующий отсек, соблюдая полярность. Достаньте ресивер. Плотно закройте крышку отсека.
2. Переведите переключатель питания во включенное положение.

Выбор режима

Дважды нажимайте кнопку под панелью индикаторов, чтобы переключаться между режимами подключения в следующем порядке: 2.4G (G1) → BT1 (B1) → BT2 (B2).

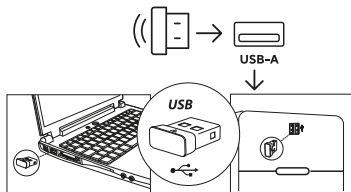
Переключение DPI

Нажимайте кнопку под панелью индикаторов, чтобы переключаться между режимами DPI — индикатор текущего режима мигнет определенное количество раз в соответствии с выбранным значением: 1200 (один раз) — 2400 (два раза) — 3200 (три раза) — 4000 (четыре раза).

Подключение

Радиоканал 2.4G

- Для подключения мыши в режиме 2.4G выберите данный режим, дважды нажимая на кнопку выбора режимов подключения, пока на панели не загорится индикатор «G1».
- Возьмите USB-ресивер и подключите его к USB-порту компьютера. Дождитесь завершения операции мастера установки оборудования.



Bluetooth

- Для подключения мыши в режиме Bluetooth выберите данный режим, нажимая на кнопку выбора режимов подключения, пока на панели не загорится индикатор «B1» или «B2».
- Откройте настройки Bluetooth на сопрягаемом устройстве и выберите данную модель. Дождитесь завершения подключения.

Принудительное подключение

В случае неподключения устройства или потери соединения можно выполнить принудительное сопряжение.

- Для радиоканала 2.4G:
 - Выберите данный режим с помощью кнопки переключения режимов подключения.
 - Нажмите и удерживайте правую, левую и среднюю (колесо) кнопки мыши, пока LED-индикатор не начнет мигать красным. После этого возьмите USB-ресивер и подключите его к USB-порту компьютера.
- Для Bluetooth:
 - Выберите данный режим с помощью кнопки переключения режимов подключения.
 - Нажмите и удерживайте правую, левую и среднюю (колесо) кнопки мыши, пока LED-индикатор не начнет мигать желтым. После этого попробуйте снова подключиться к сопряжаемому устройству.

Если устройство все равно не подключается, обратитесь в авторизованный сервисный центр.

Предупреждение о низком заряде

Когда напряжение питания падает ниже $1,1 \pm 0,1$ В, соответствующий индикатор начинает мигать, сигнализируя о необходимости заменить батарейку.

Дополнительные функции

- Нажатие задней боковой кнопки по умолчанию выполняет функцию Win + TAB.
- Зажмите заднюю боковую кнопку и вращайте колесико для настройки громкости мультимедиа.

Гарантийные обязательства

Производитель гарантирует бесперебойную работу устройства в течение всего гарантийного срока, а также отсутствие дефектов в материалах и сборке. Гарантийный период исчисляется с момента приобретения изделия и распространяется только на новые продукты. В гарантийное обслуживание входит бесплатный ремонт или замена элементов, вышедших из строя не по вине потребителя в течение гарантийного срока при условии эксплуатации изделия согласно руководству пользователя. Ремонт или замена элементов производится на территории уполномоченных сервисных центров.

Срок гарантии: 18 мес.

Срок эксплуатации: 24 мес.

Актуальный список сервисных центров по адресу:

<https://www.dns-shop.ru/service-center/>

Правила и условия монтажа, хранения, перевозки (транспортировки), реализации и утилизации

- Устройство не требует какого-либо монтажа или постоянной фиксации.
- Хранение устройства должно производиться в упаковке в отапливаемых помещениях у изготовителя и потребителя при температуре воздуха от 5 °С до 40 °С и относительной влажности воздуха не более 80%. В помещениях не должно быть агрессивных примесей (паров кислот, щелочей), вызывающих коррозию.
- Перевозка устройства должна осуществляться в сухой среде.
- Устройство требует бережного обращения, оберегайте его от воздействия пыли, грязи, ударов, влаги, огня и т.д.
- Реализация устройства должна производиться в соответствии с местным законодательством.
- После окончания срока службы устройства его нельзя выбрасывать вместе с обычным бытовым мусором. Вместо этого оно подлежит сдаче на утилизацию в соответствующий пункт приема электрического и электронного оборудования для последующей переработки и утилизации в соответствии с федеральным или местным законодательством. Обеспечивая правильную утилизацию данного продукта, Вы помогаете сберечь природные ресурсы и предотвращаете ущерб для окружающей среды и здоровья людей, который возможен в случае ненадлежащего обращения. Более подробную информацию о пунктах приема и утилизации данного продукта можно получить в местных муниципальных органах или на предприятии по вывозу бытового мусора.
- По окончании срока службы батарей, входящих в комплект устройства, не выбрасывайте их вместе с остальными бытовыми отходами. Утилизация устройства и батарей должна быть осуществлена согласно местным нормам и правилам по переработке отходов, чтобы предотвратить нанесение потенциального вреда окружающей среде в результате неконтролируемого выброса отходов.
- При обнаружении неисправности устройства следует немедленно обратиться в авторизованный сервисный центр или утилизировать устройство.

Дополнительная информация

Изготовитель: ДУНГУАНЬ ШАНГУЙ ЭЛЕКТРОНИК ТЭКНОЛОДЖИ КО., ЛТД.
Зд. 6, №6, шоссе Хэнтун, Хоуцзе, г. Дунгуань, пров. Гуандун, Китай.

Manufacturer: DONGGUAN SHANGGUI ELECTRONIC TECHNOLOGY CO., LTD.
Building 6, No.6, Hengtong Road, Houjie Town, Dongguan, Guangdong, China.
Сделано в Китае.

Импортер в России /уполномоченное изготовителем лицо: ООО «ДНС ЛОДЖИСТИК».
690025, Приморский край, г.о. Владивостокский, г. Владивосток, ул. Фанзавод,
д.1, каб. 15.

Адрес электронной почты: dns-logistic.llc@mail.dlogistix.com

Товар соответствует требованиям ТР ТС (ЕАЭС).

Спецификации, информация о продукте и его внешний вид могут быть изменены без предварительного уведомления пользователя в целях улучшения качества нашей продукции.

Товар изготовлен (мм.гггг): _____ v.1



