

Руководство по эксплуатации

ТВ-антенна
DX-OAU30TU

DEXP

Уважаемый покупатель!

Благодарим Вас за выбор нашей продукции.

Мы рады предложить Вам изделия и устройства, разработанные и изготовленные в соответствии с высокими требованиями к качеству, функциональности и дизайну. Перед началом эксплуатации внимательно прочитайте данное руководство, в котором содержится важная информация, касающаяся Вашей безопасности, а также рекомендации по правильному использованию продукта и уходу за ним. Позаботьтесь о сохранности настоящего руководства и используйте его в качестве справочного материала при дальнейшей эксплуатации изделия.

Назначение устройства

ТВ-антенна — устройство, предназначенное для приема аналоговых и цифровых ТВ-сигналов.

Меры предосторожности

- Используйте устройство только по назначению.
- Перед подключением к телевизору или другому устройству убедитесь, что питание устройств отключено. Электропитание антенны осуществляется посредством подключения ее к USB-разъему телевизора.
- Перед включением устройства убедитесь в надежности его подключения к питанию.
- Не размещайте посторонние предметы на корпусе устройства.
- Устанавливайте устройство в сухом и хорошо проветриваемом месте.
- Оберегайте устройство от воздействия источников открытого огня, например, зажженных свечей.
- После длительного пребывания на холоде перед включением необходимо выдержать устройство в течение 1 часа при комнатной температуре.
- Отключайте антенну от всех других устройств и питания, если не собираетесь использовать ее длительное время, а также перед грозой. Не прикасайтесь к устройству и сетевому шнуру во время грозы.
- Никогда не используйте абразивные материалы или агрессивные чистящие средства (алкоголь, бензин и т.д.) для очистки устройства. Допустимо использование небольшого количества нейтрального моющего средства. Всегда отключайте антенну от питания и других устройств, прежде чем начать очистку.
- Не используйте устройство при наличии видимых повреждений устройства, кабеля или адаптера питания. При обнаружении повреждений обратитесь в авторизованный сервисный центр.
- Не разбирайте устройство самостоятельно во избежание поражения электрическим током. Данное устройство не содержит элементов, обслуживаемых пользователем. Обслуживание и ремонт должны производиться только квалифицированными специалистами авторизованного сервисного центра.
- Оберегайте устройство от ударов, падений, вибраций и других механических воздействий.

- Во избежание короткого замыкания или поражения электрическим током не допускайте контакта устройства с любыми жидкостями, не помещайте рядом с ним открытые емкости с жидкостью.
- Устройство не предназначено для использования детьми и лицами с ограниченными физическими, сенсорными или умственными способностями, кроме случаев, когда над ними осуществляется контроль другими лицами, ответственными за их безопасность. Не позволяйте детям играть с устройством.
- Устройство не предназначено для использования в коммерческих целях.

Технические характеристики

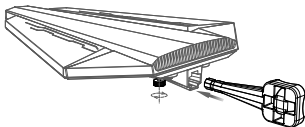
- Модель: DX-OAU30TU.
- Торговая марка: DEXR.
- Частотный диапазон: 470–700 МГц (UHF).
- Максимальный коэффициент усиления: 48 дБи.
- Параметры адаптера питания:
 - Вход: 100–240 В ~ 50–60 Гц.
 - Выход: 12 В = 500 мА.
- Параметры питания устройства: 12 В = 1 А.
- Сопротивление: 75 Ом.
- Размещение устройства: наружная.
- Область применения: бытовое.

Комплектация

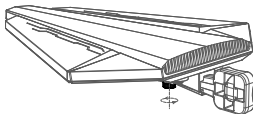
- Устройство.
- Кабель питания.
- Адаптер питания.
- Крепеж.
- Руководство по эксплуатации.

Установка антенны

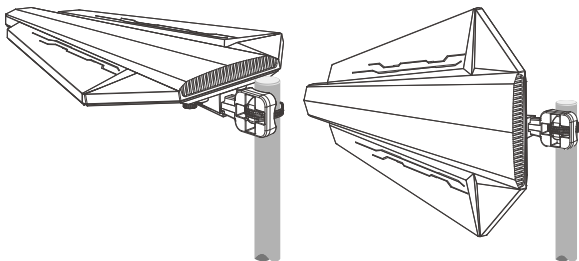
1. Ослабьте фиксатор, находящийся под антенной.



2. Вставьте кронштейн в антенну до упора.



3. Закрутите фиксатор.
4. Проденьте металлический крепеж через кронштейн, чтобы установить антенну на вертикальном основании.

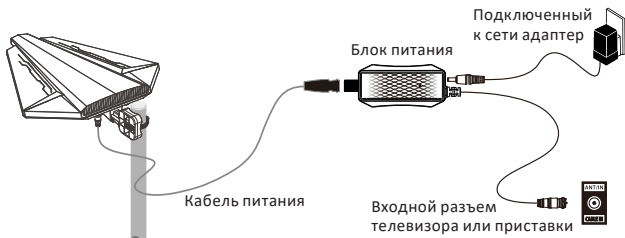


Примечание: антенна может быть установлена в двух положениях: вертикальном и горизонтальном.

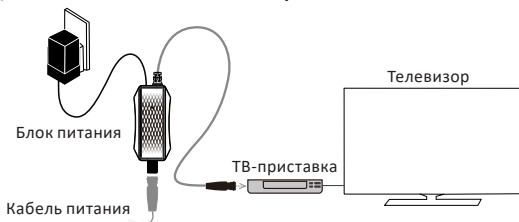
Подключение

1. Подсоедините один конец кабеля питания к антенне, а другой — к блоку питания.
2. К другому концу блока питания подключите телевизор или телевизионную приставку.
3. Вставьте адаптер в розетку, а его другой конец подсоедините к разъему постоянного тока блока питания.

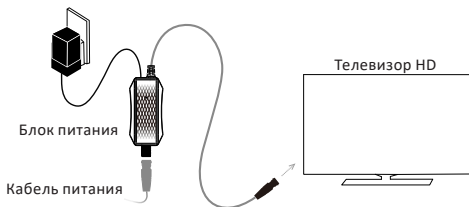
Подключение к двухстороннему разветвителю



Подключение к телевизионной приставке



Подключение напрямую к телевизору со встроенным тюнером



Эксплуатация

Настройка каналов

1. В меню настроек телевизора выберите режим настроек антенны согласно руководству по эксплуатации телевизора.
2. В меню настроек телевизора выберите режим поиска каналов. Подробные инструкции можно найти в руководстве по эксплуатации Вашего телевизора.
3. Выполните поиск каналов, все доступные каналы будут автоматически добавлены.

Примечание: если некоторые нужные каналы не обнаруживаются при сканировании, расположите антенну в другом месте или поверните в другом направлении, повторите поиск каналов.

Возможные проблемы и их решение

Проблема	Возможное решение
Антенна не работает	Убедитесь, что Вы правильно подключили антенну к телевизору или ресиверу стороннего производителя
Плохое качество сигнала	Установите антенну в другом месте. На качество приема могут влиять вышки, холмы, здания и высокие деревья на пути сигнала, старайтесь установить антенну как можно выше для улучшения качества приема сигнала. Всегда выполняйте повторный поиск каналов после перемещения антенны
Отсутствуют каналы	Поверните антенну на 10–20° в любом направлении, или переместите антенну в другое место, а затем повторно выполните поиск каналов
Низкое разрешение изображения	Убедитесь, что Вы используете телевизор высокой четкости (HDTV) со встроенным ATSC-тюнером. При подключении антенны к стороннему ресиверу убедитесь, что он способен принимать сигналы высокой четкости. В противном случае каналы высокой четкости будут недоступны

Правила и условия монтажа, хранения, перевозки (транспортировки), реализации и утилизации

- Устройство не требует какого-либо монтажа или постоянной фиксации. Правила и условия установки устройства описаны в разделе «Установка» данного руководства по эксплуатации.
- Хранение устройства должно производиться в упаковке в отапливаемых помещениях у изготовителя и потребителя при температуре воздуха от +5 °С до +40 °С и относительной влажности воздуха не более 80%. В помещениях не должно быть агрессивных примесей (паров кислот, щелочей), вызывающих коррозию.
- Перевозка устройства должна осуществляться в сухой среде.
- Устройство требует бережного обращения, оберегайте его от воздействия пыли, грязи, ударов, влаги, огня и т.д.
- Реализация устройства должна производиться в соответствии с местным законодательством.
- После окончания срока службы устройства его нельзя выбрасывать вместе с обычным бытовым мусором. Вместо этого оно подлежит сдаче на утилизацию в соответствующий пункт приема электрического и электронного оборудования для последующей переработки и утилизации в соответствии с федеральным или местным законодательством. Обеспечивая правильную утилизацию данного продукта, Вы помогаете сберечь природные ресурсы и предотвращаете ущерб для окружающей среды и здоровья людей, который возможен в случае ненадлежащего обращения. Более подробную информацию о пунктах приема и утилизации данного продукта можно получить в местных муниципальных органах или на предприятии по вывозу бытового мусора.
- При обнаружении неисправности устройства следует немедленно обратиться в авторизованный сервисный центр или утилизировать устройство.

Дополнительная информация

Изготовитель: Шэньчжэнь Туко Тэкнолоджи Ко., Лтд.
Эт. 2, завод 2, промзона ЮЧэн, пр-т Аньлань №9–201, Чжанкэнцзин комьюнити,
ул. Гуаньху, р-н Лунхуа, г. Шэньчжэнь, пров. Гуандун, Китай.

Manufacturer: Shenzhen Tuko Technology Co., Ltd
2 floor, Plant 2, YouCheng industrial area, Anlan Avenue No. 9-201, Zhangkengjing
Community, Guanhu Street, Longhua District, Shenzhen, Guangdong, China.

Сделано в Китае

Импортер в России: ООО «Восток Центр».
690048, Приморский край, г.о. Владивостокский, г. Владивосток, ул. Ильичева, д. 20,
помещ. 3.

Адрес электронной почты: vostokcentr@mail.dlogistix.com

Спецификации, информация о продукте и его внешний вид могут быть изменены без предварительного уведомления пользователя в целях улучшения качества нашей продукции.



Товар изготовлен (мм.гггг): _____ v.1

Гарантийный талон

SN/IMEI: _____

Дата постановки на гарантию: _____

Производитель гарантирует бесперебойную работу устройства в течение всего гарантийного срока, а также отсутствие дефектов в материалах и сборке. Гарантийный период исчисляется с момента приобретения изделия и распространяется только на новые продукты.

В гарантийное обслуживание входит бесплатный ремонт или замена элементов, вышедших из строя не по вине потребителя в течение гарантийного срока при условии эксплуатации изделия согласно руководству пользователя. Ремонт или замена элементов производится на территории уполномоченных сервисных центров.

Срок гарантии: 12 мес.

Срок эксплуатации: 24 мес.

Актуальный список сервисных центров по адресу:

<https://www.dns-shop.ru/service-center/>

Гарантийные обязательства и бесплатное сервисное обслуживание не распространяются на перечисленные ниже принадлежности, входящие в комплектность товара, если их замена не связана с разборкой изделия:

- Элементы питания (батарейки) для ПДУ (Пульт дистанционного управления).
- Соединительные кабели, антенны и переходники для них, наушники, микрофоны, устройства «HANDS-FREE»; носители информации различных типов, программное обеспечение (ПО) и драйверы, поставляемые в комплекте (включая, но не ограничиваясь ПО, предустановленным на накопитель на жестких магнитных дисках изделия), внешние устройства ввода-вывода и манипуляторы.
- Чехлы, сумки, ремни, шнуры для переноски, монтажные приспособления, инструменты, документацию, прилагаемую к изделию.
- Расходные материалы и детали, подвергающиеся естественному износу.



Производитель не несет гарантийных обязательств в следующих случаях:

- Истек Гарантийный срок.
- Если изделие, предназначенное для личных (бытовых, семейных) нужд, использовалось для осуществления предпринимательской деятельности, а также в иных целях, не соответствующих его прямому назначению.
- Производитель не несет ответственности за возможный материальный, моральный и иной вред, понесенный владельцем изделия и/или третьими лицами, вследствие нарушения требований руководства пользователя при использовании, несоблюдения рекомендаций по установке и обслуживанию изделия, правил подключения (короткие замыкания, возникшие также в результате воздействия несоответствующего сетевого напряжения, как на само изделие, так и на изделия, сопряженные с ним), хранения и транспортировки изделия.
- Все случаи механического повреждения: сколы, трещины, деформации, следы ударов, вмятины, замятия и др., полученные в процессе эксплуатации изделия.
- Имеются следы сторонней модификации, несанкционированного ремонта лицами, не уполномоченными для проведения таких работ. Если дефект вызван изменением конструкции или схемы изделия, подключением внешних устройств, не предусмотренных Производителем, использованием устройства, не имеющего сертификата соответствия согласно местному законодательству.
- Если дефект изделия вызван действием непреодолимой силы (природных стихий, пожаров, наводнений, землетрясений, бытовых факторов и прочих ситуаций, не зависящих от Производителя), либо действиями третьих лиц, которые Производитель не мог предвидеть.
- Дефект вызван попаданием внутрь изделия посторонних предметов, инородных тел, веществ, жидкостей, насекомых или животных, воздействием агрессивных сред, высокой влажности, высоких температур, которые привели к полному или частичному выходу из строя изделия.
- Отсутствует или не соответствует идентификация изделия (серийный номер). Если повреждения (недостатки) вызваны воздействием вредоносного программного обеспечения; установкой, сменой или удалением паролей (кодов), приведшим к отсутствию доступа к программным ресурсам изделия, без возможности их сброса/восстановления, ввиду отсутствия предоставления данной услуги поставщиком ПО.
- Если дефекты работы вызваны несоответствием стандартам или техническим регламентам питающих, кабельных, телекоммуникационных сетей, мощности радиосигнала, в том числе из-за особенностей рельефа и других подобных внешних факторов, использования изделия на границе или вне зоны действия сети.
- Если повреждения вызваны использованием нестандартных (неоригинальных) и/или некачественных (поврежденных) расходных материалов, принадлежностей, запасных частей, элементов питания, носителей информации различных типов (включая CD, DVD диски, карты памяти, SIM-карты, картриджи).
- Если недостатки вызваны получением, установкой и использованием несовместимого контента (мелодии, графика, видео и другие файлы, приложения Java и подобные им программы).
- На ущерб, причиненный другому оборудованию, работающему в сопряжении с данным изделием.



