

Пайдалану бойынша нұсқаулық

Қолмен бу тазартқыш
HSC-1000W

DEXP

Құрметті сатып алушы!

Біздің өнімдерді таңдағаныңыз үшін рахмет.

Біз сізге жоғары сапа, функционалдылық және дизайн талаптарына сәйкес әзірленген және жасалған бұйымдар мен құрылғыларды ұсынуға қуаныштымыз. Пайдалануды бастамас бұрын, сіздің қауіпсіздігіңізге қатысты маңызды ақпаратты, сондай-ақ өнімді дұрыс пайдалану және күту бойынша ұсыныстарды қамтитын осы нұсқаулықты мұқият оқып шығыңыз. Осы нұсқаулықтың сақталуына назар аударыңыз және оны өнімді одан әрі пайдалану кезінде анықтамалық материал ретінде пайдаланыңыз.

Құрылғы мақсаты

Бу тазартқыш — беттерді бумен тазартуға арналған құрылғы.

Сақтық шаралары

- Құрылғыны қуат көзіне қоспас бұрын, үйдегі электр желісінің кернеуі оның техникалық сипаттамаларына сәйкес келетініне көз жеткізіңіз.
- Құрылғыны тек жерге қосылған розеткаға қосыңыз.
- Құрылғымен бірге жеткізілетін құрамдастарды ғана пайдаланыңыз. Кез келген басқа құрамдастарды пайдалану өмір мен денсаулыққа қауіп төндіруі мүмкін, сонымен қатар тегін кепілдік қызмет көрсету құқығынан айырылады.
- Күйіп қалмас үшін адамдар мен жануарларға бу бағыттамаңыз.
- Құрылғыны, қуат сымын немесе штепсельдік ашаны суға немесе басқа сұйықтықтарға салмаңыз.
- Құрылғыны қараусыз қалдырмаңыз.
- Бұды электронды блокқа бағыттамаңыз.
- Құрылғыны қуат көзінен ажыратқан кезде, ашаны қолыңызбен ұстаңыз, қуат сымын тартпаңыз.
- Электр ашасына немесе қуат сымына дымқыл қолмен тигізбеңіз.
- Құрылғыны сымын ұстап тартпаңыз немесе жылжытпаңыз. Сымды құрылғының айналасына бүгуге немесе орауға болмайды. Сондай-ақ, қуат сымының үстелдің шетінен бүгілуіне немесе ыстық беттерге тиіп кетуіне жол бермеңіз.
- Өрт қаупін болдырмау үшін бұл құрылғыны тез тұтанатын материалдар мен заттарға (мысалы, перделерге) жақын орналастырмаңыз.
- Былғарыдан жасалған бұйымдарды, балауызбен жылтыратылған жиһазды немесе едендерді, синтетикалық маталарды, барқытты және басқа да буға сезімтал материалдарды тазалау кезінде құрылғыны пайдаланбаңыз.
- Құрылғыны қолданар алдында бу тазартқыштың беттің кішкене бөлігіндегі әсерін тексеру ұсынылады.
- Ақаулық туындаған жағдайда құрылғыны дереу электр желіден ажыратыңыз. Құрылғыда көрінетін зақым болса, сондай-ақ сым немесе аша зақымдалған болса, құрылғыны қоспаңыз. Уәкілетті қызмет көрсету орталығына хабарласыңыз.
- Құрылғының ыдысына жуғыш заттарды немесе химиялық заттарды, хош иісті заттарды қоспаңыз.

- Күйіп қалмас үшін ыстық бумен жұмыс жасағанда абай болыңыз.
- Сақ болыңыз, өйткені өңделетін бет және құрылғының кейбір бөліктері пайдаланылғаннан кейін ыстық болуы мүмкін.
- Құрылғыны балалардың жанында қолданған кезде абай болыңыз.
- Құрылғыны ашпаңыз немесе оны өзіңіз жөндемеңіз. Қызмет көрсету мен жөндеуді тек уәкілетті қызмет көрсету орталығының білікті мамандары жүргізуі керек.
- Құрылғы балалар мен физикалық, сенсорлық немесе ақыл-ой қабілеті шектеулі адамдар үшін, олардың қауіпсіздігіне жауапты басқа адамдар бақылайтын жағдайларды қоспағанда, пайдалануға арналмаған. Балаларға құрылғымен ойнауға рұқсат бермеңіз.
- Құрылғы коммерциялық мақсатта пайдалануға арналмаған.
- Жұмыс жасамас бұрын құрылғының барлық бөліктері дұрыс орнатылғанына көз жеткізіңіз.
- Саптамаларды ауыстырмас бұрын, жылжитпас бұрын немесе тазаламас бұрын құрылғыны ажыратыңыз.
- Құрылғыны үй-жайлардан тыс жерде пайдаланбаңыз.
- Бақты толтыру үшін тек таза суды пайдаланыңыз.
- Пайдалану аяқталғаннан кейін құрылғыны розеткадан ажыратыңыз, оны суытып, бактағы қалған суды төгіп тастаңыз.
- Құрылғыны мақсатына сай қолданыңыз. Пайдалану кезінде осы нұсқаулықта жазылған ақпаратты ұстаныңыз.

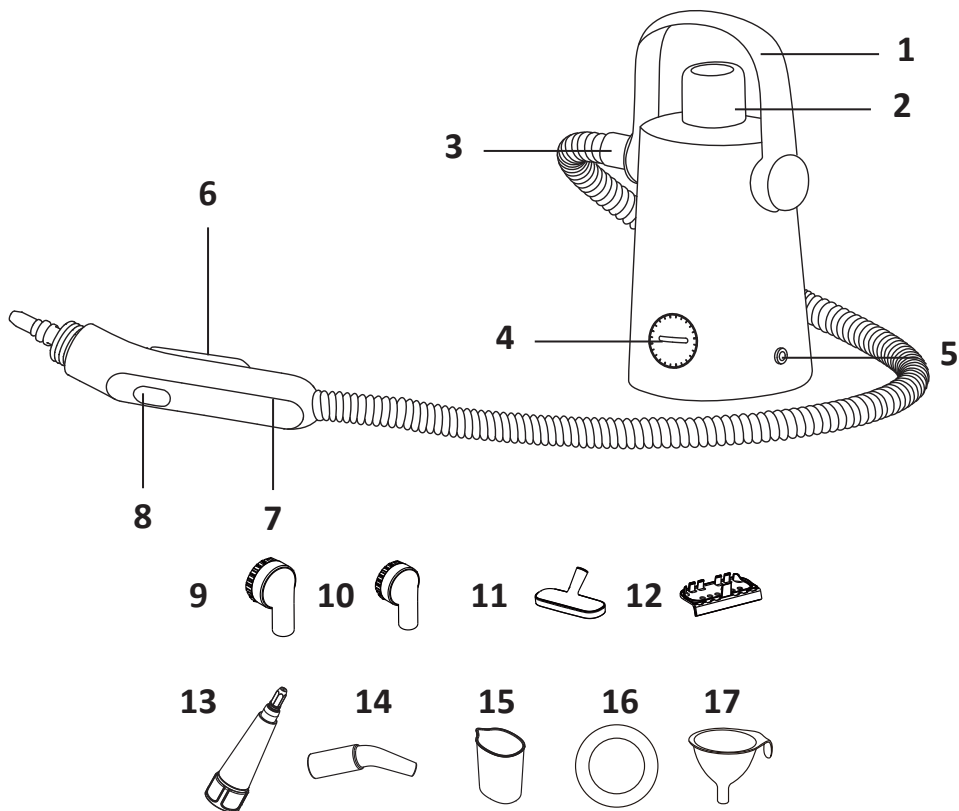
Техникалық сипаттамалары

- Үлгісі: HSC-1000W.
- Сауда белгісі: DEXP.
- Қуат көзі параметрлері: 220–240 В ~ 50/60 Гц.
- Қуаты: 1000 Вт.
- Су бағының көлемі: 420 мл.
- Бу беру: 25 ± 5 г/мин.
- Бу қысымы: 3 бар.
- Жұмыс температурасына дейін қыздыру уақыты: 3 мин.
- Үздіксіз бу беру уақыты: 15 ± 5 мин.
- Электр ток соғудан қорғау класы: I.
- Қуат сымын бекіту түрі: Y.
- Жұмыс құбыршегінің ұзындығы: 1,5 м.
- Қуат сымының ұзындығы: 5 м.
- Қолдану саласы: тұрмыстық.

Жинақталым

- Құрылғы.
- Нейлон щеткалары (5 дана).
- Жезден жасалған щетка.
- Булауға арналған саптама.
- Шыны және айна саптамасы.
- Жоғары қысымды саптама.
- Саптамаларға арналған адаптер.
- Майлықтар (5 дана).
- Өлшеуіш шыныаяқ.
- Қосалқы резеңке тығыздағыштар жиынтығы.
- Шұңқыр.
- Пайдалану бойынша нұсқаулық.

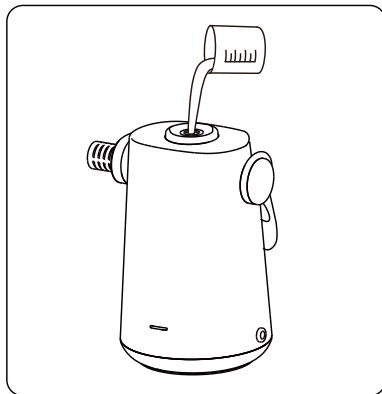
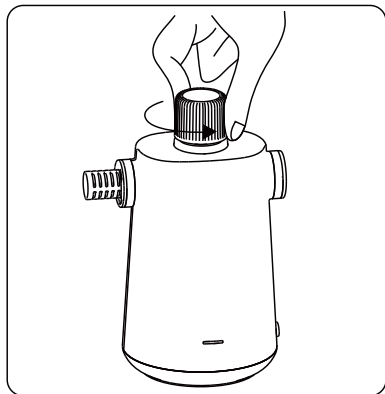
Құрылғы схемасы



1. Тұтқа.
2. Қауіпсіздік клапаны.
3. Бу шлангісі.
4. Қуат индикаторы.
5. Қуат сымы.
6. Бу беру реттегіші.
7. Пистолет.
8. Бу беру фиксаторы.
9. Нейлон щеткасы.
10. Жезден жасалған щетка.
11. Матаны булауға арналған саптама.
12. Шыны және айна саптамасы.
13. Саптамаларға арналған адаптер.
14. Жоғары қысымды саптама.
15. Өлшеуіш шыныаяқ
16. Резеңке тығыздағыш
17. Шұңқыр.

Пайдаланушы нұсқаулығы

1. Құрылғының желіден ажыратылғанына көз жеткізіңіз.
2. Клапанды сағат тіліне қарсы бұрап, бұрап алыңыз.
3. 300 мл суды өлшеуіш шыныаяқпен өлшеп, ваннаны пайдаланып резервуарға су құйыңыз.
Назар аударыңыз! Суға ешқандай құрал қоспаңыз, бұл құрылғыға зақым келтіруі мүмкін.
4. Клапанды сағат тілімен басып, бұрап, артқа бұраңыз.



Ескертпелер

- Резервуарға су қосу қажет болса, құрылғыны суытыңыз. Резервуардың ішінде қысым тым жоғары болса, клапан ашылмауы мүмкін.
- Судың төгілуіне жол бермеу үшін клапанды шүберекпен ұстаңыз. Алдымен бұдың қалдықтары шығуы үшін оны ақырын ашыңыз. Сақ болыңыз — бұ ыстық.

Тазалау және күтім

- Тазалау алдында әрқашан құрылғыны розеткадан ажыратыңыз және оны 2 сағат бойы суытыңыз.
- Қақты болдырмау үшін тазалау алдында су ыдысын босатыңыз.
- Қақты ай сайын алып тастаңыз.
- Құрылғының корпусын дымқыл шүберекпен сүртіңіз.
- Абразивті қатты жуғыш заттар мен қатты щеткаларды қолданбаңыз.
- Тазалағаннан кейін артық ылғалды кетіру үшін корпусты құрғақ шүберекпен сүртіңіз.
- Саптамаларды тазалау үшін жылы, сабынды суды пайдаланыңыз.
- Тазалағаннан кейін саптамаларды құрғатыңыз.

Ықтимал мәселелер және олардың шешімі

| Мәселе | Себеп | Шешім |
|--|--|--|
| Құрылғы жұмыс істемейді / индикатор жанбайды | Құрылғы розеткаға қосылмаған / дұрыс қосылмаған | Құрылғыны розеткаға қосыңыз / розетка қосылымының тығыздығын тексеріңіз |
| | Розетка ақаулы | Розеткадағы ақауларды жою |
| Шүмектен су ағып жатыр | Резервуардағы су максималды деңгейден асады | Судың максималды деңгейінен аспаңыз |
| | Жұмыстағы үзілістер кезінде конденсаттың пайда болуы | 30 секундтан кейін конденсация тоқтауы керек. Жиналған ылғалдан тезірек құтылу үшін шлангты төмен қарай (раковинаға / еденге) бағыттап, бу беру батырмасын басып тұрып шайқауға болады |
| Бу шықпайды немесе әлсіз шығады | Шүмектің немесе саптаманың бітелуі | Саптаманы тазалаңыз |
| Саптамаларды бекітудегі қиындықтар | Дұрыс емес орнату немесе тозу | Орнатудың дұрыстығын тексеріңіз, тозған бөлшектерді ауыстырыңыз |

Монтаждау, сақтау, тасымалдау (тасу), өткізу және кәдеге жарату ережелері мен шарттары

- Құрылғы ешқандай орнатуды немесе тұрақты бекітуді қажет етпейді.
- Құрылғыны сақтау дайындаушы мен тұтынушының жылытылатын үй-жайларында ауа температурасы 5 °С-тан 40 °С-қа дейін және ауаның салыстырмалы ылғалдылығы 80%-дан аспайтын орауышта жүргізілуі тиіс. Үй-жайларда жемірілуді тудыратын жегі қоспалар (қышқылдар, сілтілер буы) болмауы тиіс.
- Құрылғыны тасымалдау құрғақ ортада жүзеге асырылуы керек.
- Құрылғы мұқият өңдеуді қажет етеді, оны шаң, кір, соққы, ылғал, от және т. б. әсерінен қорғайды.
- Құрылғыны өткізу жергілікті заңнамаға сәйкес жүргізілуі тиіс.
- Өнімнің қызмет ету мерзімі аяқталғаннан кейін оны қарапайым тұрмыстық қоқыспен бірге тастауға болмайды. Оның орнына, ол федералды немесе жергілікті заңдарға сәйкес кейіннен қайта өңдеу және жою үшін электр және электронды жабдықтарды тиісті қабылдау пунктіне кәдеге жаратуға тапсырылады.
- Егер құрылғының ақаулығы анықталса, дереу уәкілетті қызмет көрсету орталығына хабарласыңыз немесе құрылғыны тастаңыз.

Қосымша ақпарат

Өндіруші: Чжэцзян Хуагуан Электрикал Эплайенс Груп Ко., Лтд.

№ 150, Шанъаньдун, Өнеркәсіптік даму аймағы, Чжоусян, Цыси қ., Чжэцзян пров., Қытай.

Қытайда жасалған.

Импорттаушы / Қазақстан Республикасында талаптар қабылдайтын заңды тұлға: «DNS QAZAQSTAN (ДНС КАЗАХСТАН)» ЖШС, Астана қ-ы, Сарыарқа ауданы, Сарыарқа д-лы, 12 Ғ-т, Қазақстан Республикасы.

Электронды пошта мекен-жайы: info@dns-shop.kz

Тауар КО ТР (ЕАЭО) талаптарына сәйкес келеді.

Өнім сапасын жақсарту үшін сипаттамалар, өнім туралы ақпарат және оның сыртқы түрі пайдаланушыға алдын ала ескертусіз өзгертілуі мүмкін.

Өндіріс күні пайдаланушы нұсқаулығының орыс тіліндегі нұсқасында көрсетілген. V.2



Кепілдік талоны

SN/IMEI: _____

Кепілдікке қойылған күні: _____

Өндіруші бүкіл кепілдік мерзімі ішінде құрылғының үздіксіз жұмыс істейтініне, сондай-ақ материалдар мен құрастырымда ақаулар болмайтынына кепілдік береді. Кепілдік мерзімі бұйым сатып алынған сәттен бастап есептеледі және жаңа өнімдерге ғана қолданылады.

Кепілдікті қызмет көрсету бұйым пайдаланушы нұсқаулығына сәйкес пайдаланылған жағдайда, кепілдік мерзімі ішінде тұтынушының кінәсіз істен шыққан элементтерді тегін жөндеуді немесе ауыстыруды қамтиды. Элементтерді жөндеу немесе ауыстыру уәкілетті сервис орталықтарының аумағында жүргізіледі.

Кепілдік мерзімі: 24 ай.

Пайдалану мерзімі: 24 ай.

Сервистік орталықтардың өзекті тізімі келесі мекенжай бойынша:

<https://www.dns-shop.kz/service-center/>

Кепілдік міндеттемелер және тегін сервистік қызмет көрсету, егер оларды ауыстыру бұйымды бөлшектеуге байланысты болмаса, тауардың жиынтықтылығына кіретін, төменде аталған керек-жарақтарға қолданылмайды:

- ҚБП (қашықтықтан басқару пульті) үшін қуат элементтері (батареялары).
- Жалғағыш кәбілдер, антенналар және оларға арналған ауыстырғыштар, құлаққаптар, микрофондар, «HANDS-FREE» құрылғылары; жиынтықта жеткізілетін әртүрлі типтегі ақпарат тасығыштар, бағдарламалық жасақтама (БЖ) және драйверлер (бұйымның қатқыл магниттік дискілеріндегі жинақтағышқа алдын ала орнатылған БЖ қоса алғанда, бірақ онымен шектелмей), сыртқы енгізу-шығару құрылғылары және манипуляторлар.
- Қаптамалар, сөмкелер, белдіктер, тасымалдауға арналған баулар, монтаждық құрылғылар, құралдар, бұйымға қоса берілетін құжаттама.
- Табиғи тозуға ұшырайтын шығын материалдары мен бөлшектер.



Өндіруші келесі жағдайларда кепілдік міндеттемелерге ие болмайды:

- Кепілдік мерзімі аяқталды.
- Егер жеке (тұрмыстық, отбасылық) қажеттіліктерге арналған бұйым кәсіпкерлік қызметті жүзеге асыру үшін, сондай-ақ оның тікелей міндетіне сәйкес келмейтін басқа мақсаттарда пайдаланылған болса.
- Өндіруші бұйымды пайдалану кезінде пайдаланушы нұсқаулығының талаптарын бұзу, бұйымды орнату және оған қызмет көрсету жөніндегі ұсынымдарды, қосу ережелерін (бұйымның өзіне де, онымен байланысты бұйымдарға да сәйкес келмейтін желілік кернеудің әсері нәтижесінде туындаған қысқа тұйықталулар), бұйымды сақтау және тасымалдау кезінде өнім иесі және/немесе үшінші тұлғалар шектен ықтимал материалдық, моральдық және өзге де зиян үшін жауапты болмайды.
- Механикалық зақымданудың барлық жағдайлары: өнімді пайдалану кезінде алынған сызаттар, жарықтар, деформациялар, соққы іздері, майысулар, кептелістер және т.б.
- Түрлендірулерді, рұқсат етілмеген жөндеулерді осындай жұмыстарды жүргізуге уәкілетті емес адамдар жүргізген жағдайлар. Егер ақаулық конструкцияны немесе бұйымның сұлбасын өзгерту, Өндіруші қарастырмаған сыртқы құрылғыларды қосу, жергілікті заңнамаға сай сәйкестік сертификаты жоқ құрылғыны пайдалану салдарынан туындаған болса.
- Егер бұйымның ақауы еңсерілмейтін күштің әсерінен (табиғи элементтер, өрт, су тасқыны, жер сілкінісі, тұрмыстық факторлар және Өндірушіге тәуелді емес басқа жағдайлар) немесе Өндіруші болжай алмаған үшінші тұлғалардың әрекеттерінен туындаса.
- Бұйымның толық немесе ішінара істен шығуына алып келген бұйымның ішіне бөгде заттардың, өзге денелердің, заттектердің, сұйықтықтардың, жәндіктердің немесе жануарлардың түсуінен, агрессивті ортаның әсерінен, жоғары ылғалдылықтан, жоғары температуралардан туындаған ақау.
- Бұйымды сәйкестендіру (сериялық нөмірі) жоқ немесе сәйкес келмейді. Егер зақымданулар (кемшіліктер) зиянды бағдарламалық қамтаманың; БЖ ұсынушысының осы қызметті ұсынбауына байланысты мүмкіндігінсіз бұйымның бағдарламалық ресурстарына қолжетімділіктің болмауына әкеп соққан құпиясөздерді (кодтарды) оларды жинау/қалпына келтіру мүмкіндігінсіз орнату, ауыстыру немесе жою әсерінен туындаса.
- Егер жұмыстың ақаулықтары қуат беруші, кәбілдік, телекоммуникациялық желілердің, радиосигнал қуатының стандарттарға немесе техникалық регламенттеріне сәйкес келмеуінен, оның ішінде бедер ерекшеліктерінен және басқа да осыған ұқсас сыртқы факторлардан, бұйымның желі әрекет ететін шекарада немесе аймақтан тыс жерде пайдаланылуынан туындаған болса.
- Егер зақымданулар стандартты емес (түпнұсқалық емес) және/немесе сапасыз (зақымданған) шығыс материалдарын, керек-жарақтарды, қосалқы бөлшектерді, қуат беру элементтерін, әртүрлі үлгідегі ақпарат тасымалдағыштарды (CD, DVD дискілерді, жад карталарын, SIM карталарын, картридждерді қоса алғанда) пайдаланудан туындаса.
- Егер кемшіліктер үйлесімсіз контентті (әуендерді, графиканы, бейне және басқа файлдарды, Java қосымшаларын және оларға ұқсас бағдарламаларды) алуға, орнатуға және пайдалануға байланысты туындаған болса.
- Осы бұйыммен жанасып жұмыс істейтін басқа жабдыққа келтірілген залалға.



