

# Руководство по эксплуатации

---

Автомобильный держатель  
i01-S9

**DEXP**

# Уважаемый покупатель!

Благодарим Вас за выбор нашей продукции.

Мы рады предложить Вам изделия и устройства, разработанные и изготовленные в соответствии с высокими требованиями к качеству, функциональности и дизайну. Перед началом эксплуатации внимательно прочитайте данное руководство, в котором содержится важная информация, касающаяся Вашей безопасности, а также рекомендации по правильному использованию продукта и уходу за ним. Позаботьтесь о сохранности настоящего руководства и используйте его в качестве справочного материала при дальнейшей эксплуатации изделия.

## Назначение изделия

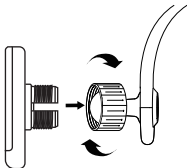
Автомобильный держатель предназначен для фиксации мобильных устройств в салоне транспортного средства.

## Меры предосторожности

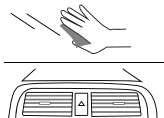
- Если мобильный телефон упал с держателя, остановите автомобиль согласно правилам движения, чтобы поднять телефон. Не поднимайте мобильный телефон во время вождения.
- Не используйте данное изделие во время вождения и не осуществляйте никаких действий, которые могут отвлечь Вас.
- Не устанавливайте держатель на подушку безопасности автомобиля.
- Регулярно проверяйте прочность установки держателя.
- Убедитесь, что держатель не загроживает обзор и не мешает управлению автомобилем или работе систем безопасности.
- Изделие не предназначено для использования детьми и лицами с ограниченными физическими, сенсорными или умственными способностями, кроме случаев, когда над ними осуществляется контроль другими лицами, ответственными за их безопасность. Не позволяйте детям играть с изделием.
- Изделие не предназначено для использования в коммерческих целях.

## Инструкция по установке

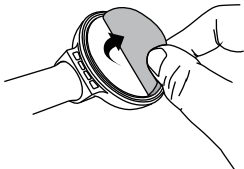
1. Вставьте шарнир в поворотное соединение и закрутите фиксирующую гайку.



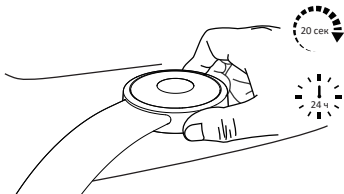
2. Протрите лобовое стекло или приборную панель сухой тканью, в зависимости от того, куда будет крепиться держатель.



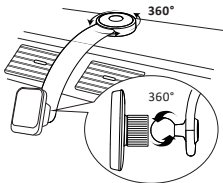
3. Снимите защитную пленку со скотча 3М.



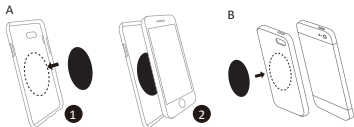
4. Поместите держатель на стекло или панель и сильно нажимайте на него в течение минимум 20 секунд. Прежде чем приступить к следующему шагу, оставьте держатель на 24 часа, чтобы он надежно зафиксировался.



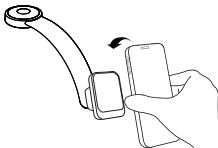
5. Отрегулируйте шарнир и вращающееся основание держателя в необходимое положение.



6. Установите магнитную пластину с внутренней (А) или внешней (В) стороны чехла телефона.



7. Поместите телефон на держатель.



#### Примечания

- Данный держатель не подходит для крепления на кожаную или виниловую приборную панель.
- Не клейте держатель на холодную поверхность, убедитесь, что ее температура, а также температура клейкой основы составляет более 20 °С.

#### Снятие держателя



- Приподнимите клейкую основу держателя с помощью тонкой карточки/пластинки.
- Обработайте клейкую основу спиртом, чтобы она легче отошла от панели/стекла.

## Правила и условия монтажа, хранения, перевозки (транспортировки), реализации и утилизации

- Правила и условия монтажа изделия описаны в разделе «Инструкция по установке» данного руководства по эксплуатации.
- Хранение изделия должно производиться в упаковке в отопляемых помещениях у изготовителя и потребителя при температуре воздуха от 5 °С до 40 °С и относительной влажности воздуха не более 80%. В помещениях не должно быть агрессивных примесей (паров кислот, щелочей), вызывающих коррозию.
- Перевозка изделия должна осуществляться в сухой среде.
- Изделие требует бережного обращения, оберегайте его от воздействия пыли, грязи, ударов, влаги, огня и т.д.
- Реализация изделия должна производиться в соответствии с местным законодательством.
- Утилизация данного изделия должна быть осуществлена согласно местным нормам и правилам по переработке отходов. Обеспечивая правильную утилизацию данного продукта, Вы помогаете предотвратить нанесение потенциального вреда окружающей среде и здоровью человека в результате неконтролируемого выброса отходов и рационально использовать материальные ресурсы. Более подробную информацию о пунктах приема и утилизации данного продукта можно получить в местных муниципальных органах или на предприятии по вывозу бытового мусора.
- При обнаружении неисправности изделия следует немедленно обратиться в авторизованный сервисный центр или утилизировать его.

## Технические характеристики

- Модель: i01-S9.
- Торговая марка: DEXP.
- Материал: пластик.
- Область применения: бытовое.

## Комплектация

- Держатель.
- Магнитные пластины (2 шт).
- Руководство по эксплуатации.

## Информация о гарантии

Производитель гарантирует отсутствие дефектов в материалах и сборке изделия. Гарантийный период исчисляется с момента приобретения изделия и распространяется только на новые продукты. В гарантийное обслуживание входит бесплатный ремонт или замена элементов, вышедших из строя не по вине потребителя в течение гарантийного срока, при условии эксплуатации изделия согласно руководству по эксплуатации. Ремонт или замена элементов производится на территории уполномоченных сервисных центров. Несоблюдение описанных мер предосторожности лишает Вас права на бесплатное гарантийное обслуживание.

Срок гарантии: 12 мес.

Срок эксплуатации: 24 мес.

Актуальный список сервисных центров:

<https://www.dns-shop.ru/service-center/>

## Дополнительная информация

**Изготовитель:** Дунгуань Виики-Тэк Электроник Ко., Лтд.

2-3F, блок А, шоссе Лунтун №2, промпарк Чуанье, комьюнити Синьхэ, р-н Ваньцзян, г. Дунгуань, Китай.

Сделано в Китае.

**Импортер в России:** ООО «ДНС Ритейл».

690068, Россия, Приморский край, г. Владивосток, проспект 100-летия Владивостока, дом 155, корпус 3, офис 5.

**Адрес электронной почты:** [dnsretail@mail.dlogistix.com](mailto:dnsretail@mail.dlogistix.com)

Внешний вид изделия, его характеристики и комплектация могут подвергаться изменениям без предварительного уведомления.

