

# Руководство по эксплуатации

---

Мышь беспроводная  
WM-M710

**DEXP**

# Назначение устройства

Мышь — это устройство для управления курсором и отдачи различных команд компьютеру.

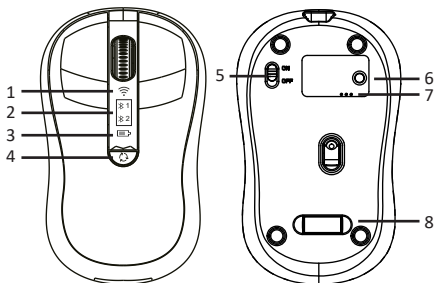
## Меры предосторожности

- Не производите никаких изменений в конструкции устройства.
- Во избежание короткого замыкания не допускайте контакта устройства с любыми жидкостями, не помещайте рядом с ним открытые емкости с жидкостью.
- Не подвергайте устройство воздействию электромагнитного излучения.
- Устройство не предназначено для использования в коммерческих целях.
- Устройство не предназначено для использования детьми и лицами с ограниченными физическими, сенсорными или умственными способностями, кроме случаев, когда над ними осуществляется контроль другими лицами, ответственными за их безопасность. Не позволяйте детям играть с устройством.

## Технические характеристики

- Модель: WM-M710.
- Торговая марка: DEXP.
- Разрешение сенсора: 800 – 1200 – 1600 DPI.
- Параметры питания: 3,7 В = 13 мА.
- Емкость аккумулятора: 500 мА·ч.
- Тип подключения: беспроводной.
- Интерфейс подключения: ресивер 2,4 ГГц, Bluetooth.
- Стандарт беспроводной связи: IEEE 802.15.
- Диапазон частот: 2400–2483,5 МГц.
- Мощность передатчика: < 100 мВт.
- Совместимость: Windows.
- Область применения: бытовое.

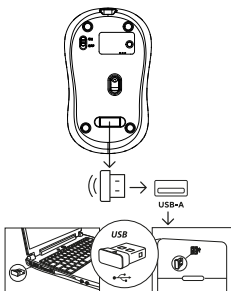
## Схема устройства



1. Индикатор 2,4 ГГц.
2. Индикаторы Bluetooth 1 и 2 (BT1/BT2).
3. Индикатор заряда.
4. Кнопка переключения режимов.
5. Переключатель включения/выключения.
6. Кнопка переключения DPI.
7. Индикатор DPI.
8. USB ресивер.



## Эксплуатация

- Достаньте ресивер из отсека в нижней части мыши и вставьте в USB-разъем компьютера.



- Включите мышь с помощью переключателя на нижней стороне.
- Дождитесь завершения операции мастера установки.
- Устройство готово к работе.

Кнопка/ индикатор	Функционал
📶 (2,4 ГГц)	Переведите переключатель мыши в положение ON (включить), далее нажимайте кнопку переключения режимов  , пока данный индикатор не загорится зеленым цветом. Далее подключите ресивер в USB-разъем компьютера для начала работы
	Кнопка переключения режимов. Нажимая на данную кнопку Вы можете переключаться между тремя подключенными устройствами

Кнопка/ индикатор	Функционал
№ 1 / № 2	Переведите переключатель мыши в положение ON (включить), далее нажимайте кнопку переключения режимов  , пока один из данных индикаторов не загорится зеленым цветом. Найдите устройство в списке доступных для сопряжения и выполните подключение
	Индикатор заряда батареи. При низком заряде будет мигать красным цветом

## Комплектация

- Руководство по эксплуатации.
- Устройство.

## Правила условия монтажа, хранения, перевозки (транспортировки), реализации и утилизации

- Устройство не требует какого-либо монтажа или постоянной фиксации.
- Хранение устройства должно производиться в упаковке в отапливаемых помещениях у изготовителя и потребителя при температуре воздуха от 5 °С до 40 °С и относительной влажности воздуха не более 80%. В помещениях не должно быть агрессивных примесей (паров кислот, щелочей), вызывающих коррозию.
- Перевозка устройства должна осуществляться в сухой среде.
- Устройство требует бережного обращения, оберегайте его от воздействия пыли, грязи, ударов, влаги, огня и т.д.
- Реализация устройства должна производиться в соответствии с местным законодательством.

- После окончания срока службы устройства его нельзя выбрасывать вместе с обычным бытовым мусором. Вместо этого оно подлежит сдаче на утилизацию в соответствующий пункт приема электрического и электронного оборудования для последующей переработки и утилизации в соответствии с федеральным или местным законодательством. Обеспечивая правильную утилизацию данного продукта, Вы помогаете сберечь природные ресурсы и предотвращаете ущерб для окружающей среды и здоровья людей, который возможен в случае ненадлежащего обращения. Более подробную информацию о пунктах приема и утилизации данного продукта можно получить в местных муниципальных органах или на предприятии по вывозу бытового мусора.
- При обнаружении неисправности устройства следует немедленно обратиться в авторизованный сервисный центр или утилизировать устройство.

## Информация о гарантии

Производитель гарантирует бесперебойную работу устройства в течение всего гарантийного срока, а также отсутствие дефектов в материалах и сборке. Гарантийный период исчисляется с момента приобретения изделия и распространяется только на новые продукты. В гарантийное обслуживание входит бесплатный ремонт или замена элементов, вышедших из строя не по вине потребителя в течение гарантийного срока при условии эксплуатации изделия согласно руководству пользователя. Ремонт или замена элементов производится на территории уполномоченных сервисных центров.

Срок гарантии: 18 мес.

Срок эксплуатации: 24 мес.

Актуальный список сервисных центров:

<https://www.dns-shop.ru/service-center/>

## Дополнительная информация

**Manufacturer:** Dongguan Keyceo Electronics Technology Co., Ltd.  
No.1 Factory Building, Tangkou, Miaoyi, Miaobianwang Village,  
Shipai Town, Dongguan City, China.

**Изготовитель:** Дунгуань Кейцео Электроникс Тэктолоджи Ко., Лтд.  
Заводское здание №1, Танкоу, Мяои, д. Мяобяньван, Шипай,  
г. Дунгуань, Китай.

Сделано в Китае.

**Импортер в России:** ООО «ДНС ЛОДЖИСТИК».

690025, Приморский край, г.о. Владивостокский, г. Владивосток,  
ул. Фанзавод, д. 1, каб. 15.

**Адрес электронной почты:** dns-logistic.llc@mail.dlogistix.com

**Уполномоченное изготовителем лицо:** ООО «СТОТЕХНО».

690039, Приморский край, г. Владивосток, ул. Енисейская,  
д. 23д, этаж 16, помещ. 2.

**Адрес электронной почты:** stotekhnollc@mail.dlogistix.com

Товар соответствует требованиям ТР ТС (ЕАЭС).

Спецификации, информация о продукте и его внешний вид  
могут быть изменены без предварительного уведомления  
пользователя в целях улучшения качества нашей продукции.



Товар изготовлен (мм.гггг): \_\_\_\_\_ v.3

