

Инструкция по установке «ParbloTablet» драйвера на macOS

Инструкция подходит для всех операционных систем от версии macOS Mojave (10.14) и выше.

Шаг 1. Подключите кабель USB Type-C к компьютеру и графическому планшету. Индикатор погаснет после того, как мигнет один раз, что указывает на успешное подключение;

Шаг 2. Загрузите (скачайте) последнюю версию программы-драйвера с официального сайта Parblo (www.pablo.com), откройте папку и кликните по файлу с расширением ".pkg" для установки;

Шаг 3. Следуйте появляющимся инструкциям на экране до окончательной установки программы;

Шаг 4. Вы можете найти значок ParbloTabletSetting на панели запуска (Launchpad) после успешной установки (Рис. 1);

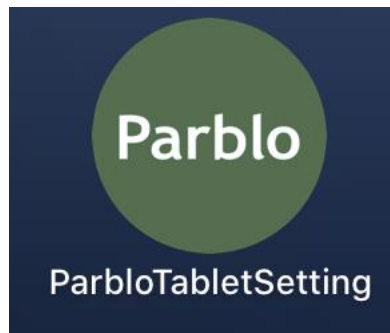


Рисунок 1

Шаг 5. После завершения установки драйвера Вам потребуется запустить программу-драйвер. На операционных системах версии macOS 10.14 и выше при первом запуске программы-драйвера, появится окно уведомлений «События Универсального доступа» (Рис.2 или Рис.3). На более ранних версиях операционных системах такое уведомление необходимо закрыть.

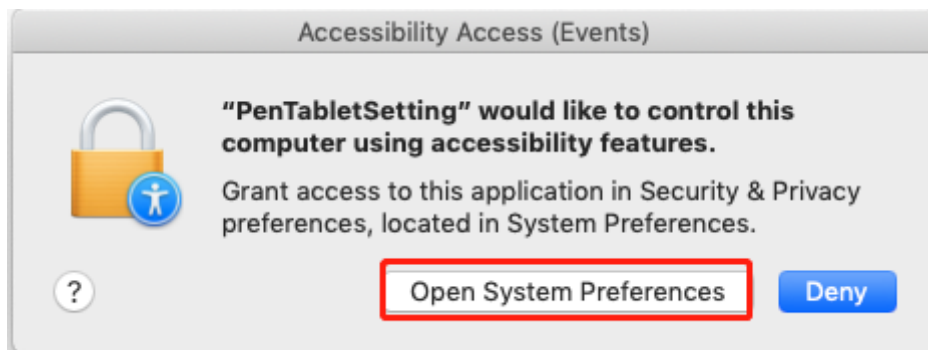


Рисунок 2

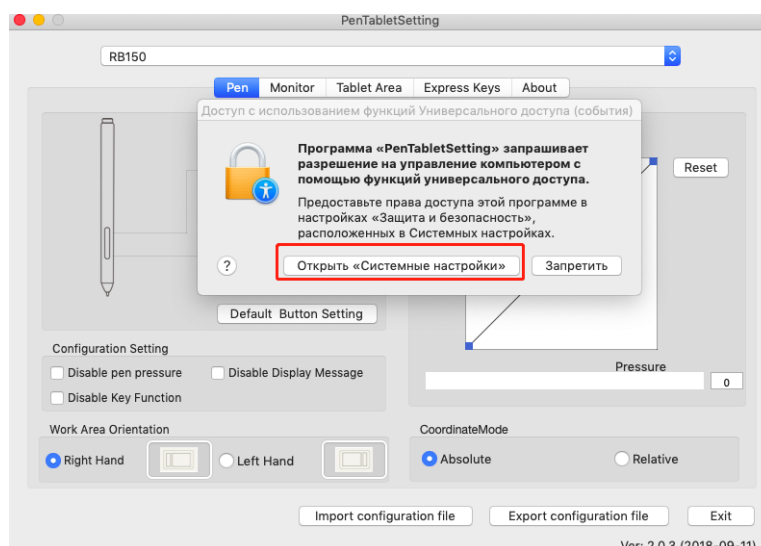


Рисунок 3

Шаг 6. Вам потребуется нажать на «Открыть «системные настройки» и зайти в раздел «Защита и безопасность» (Рис. 4).

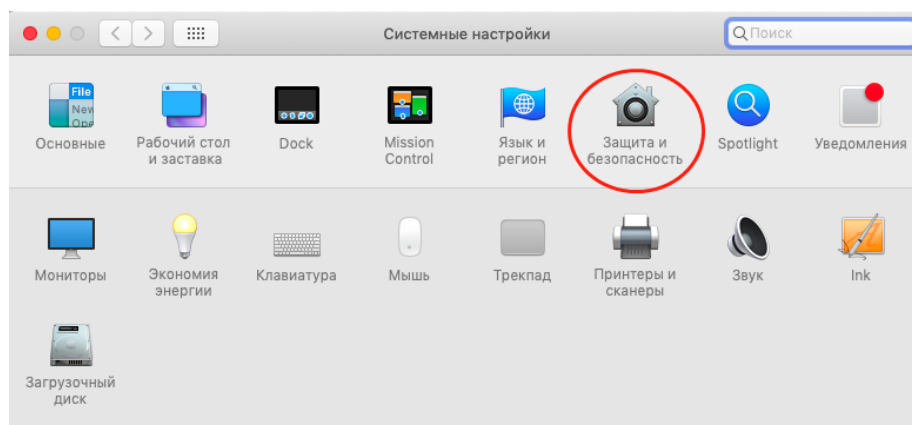


Рисунок 4

Шаг 7. В разделе «Защита и безопасность» выберите вкладку «Конфиденциальность», раздел «Универсальный доступ», нажмите на иконку «замок» в нижнем левом углу, чтобы внести изменения (Рис. 5).

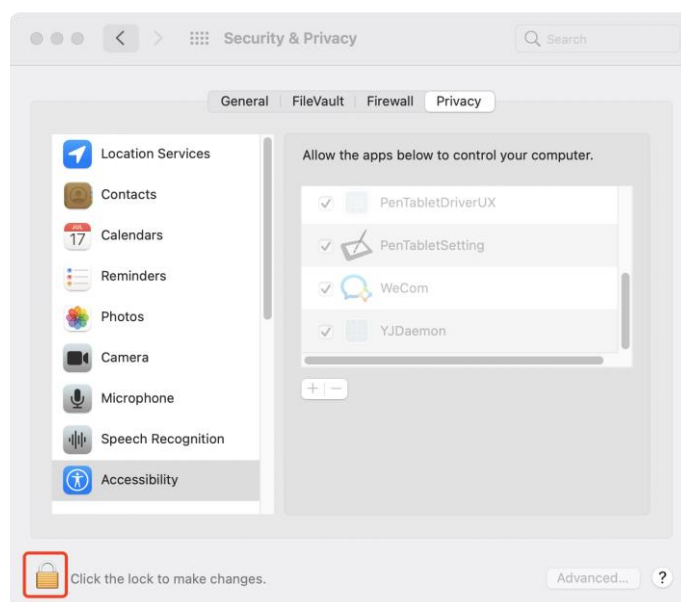


Рисунок 5

Шаг 8. После разблокировки раздела, пожалуйста, нажмите на «+» (Рис. 6), найдите через поиск «ParbloTabletDriver», затем выберите «ParbloTabletDriver», а затем нажмите «Открыть» (Рис. 7).

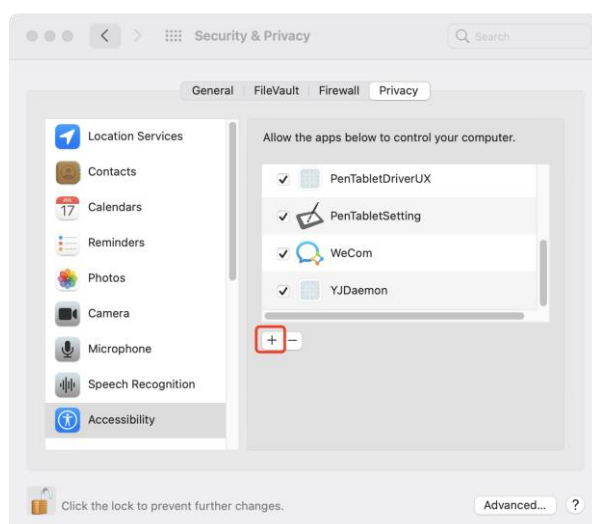


Рисунок 6

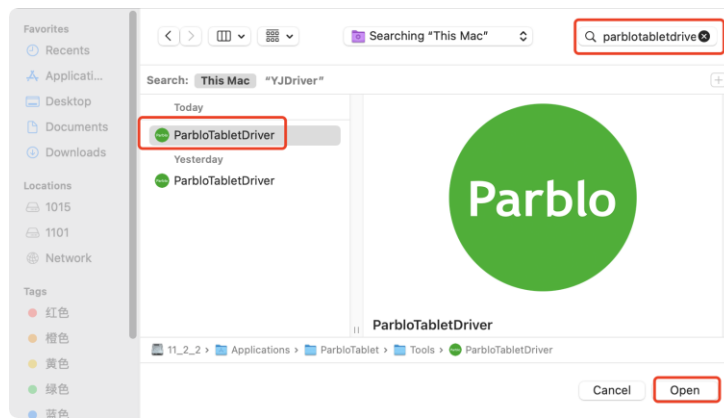


Рисунок 7

Шаг 9. После добавления «ParbloTabletDriver» в раздел «Универсального доступа», нажмите на иконку «замок» (Рис. 8) и затем закройте раздел «Защита и безопасность» и **перезагрузите систему**. После того, как система перезагрузится запустите «ParbloTabletDriver» и начинайте работать.

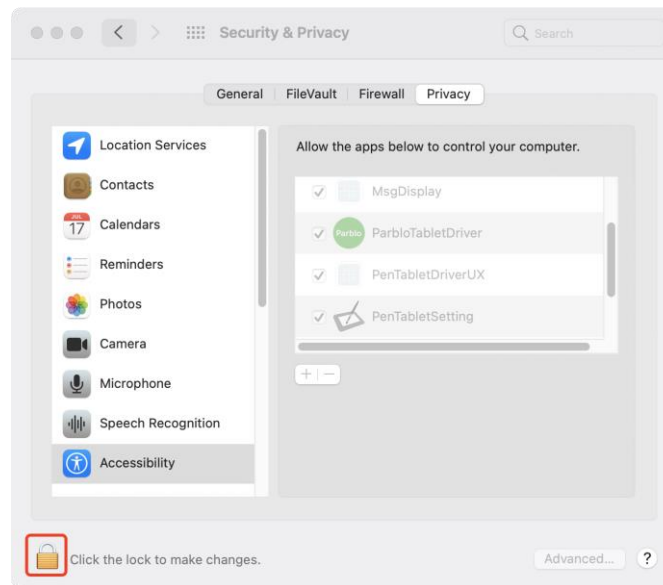


Рисунок 8

Примечание

На операционных системах macOS Catalina (10.15) и выше после завершения шагов 1-9, которые предусмотрены для системы macOS Mojave (10.14) нужно совершить дополнительные действия (Шаг 10-11.) в разделе **«Мониторинг ввода»** (Рис.9).

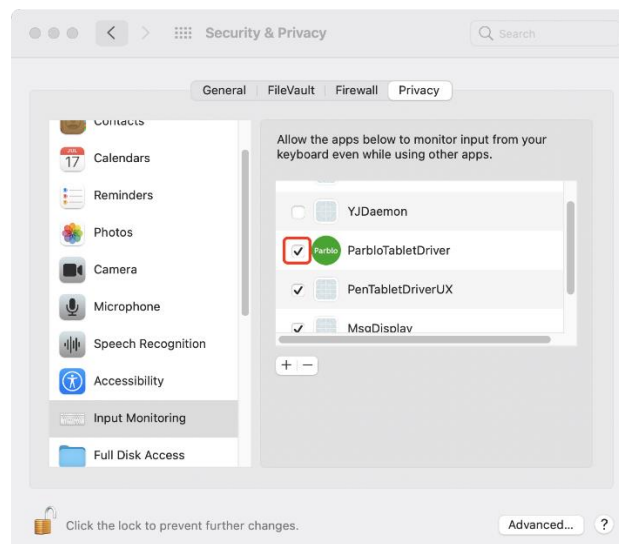


Рисунок 9

Шаг 10. Разблокируйте раздел нажав на иконку «замок» в левом нижнем углу, а затем в разделе «Мониторинг ввода» установите галочку напротив «ParbloTabletSetting» (Рис. 10).

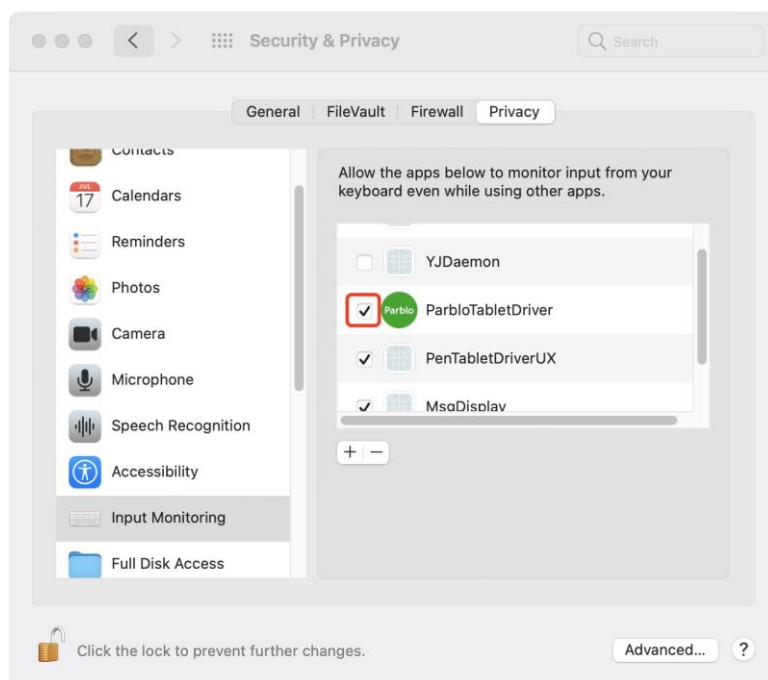


Рисунок 10

Шаг 11. Нажмите на иконку «замок» в левом нижнем углу, чтобы заблокировать раздел (Рис. 11), затем закройте раздел «Защита и безопасность» и **перезагрузите систему**. После того, как система перезагрузится запустите «ParbloTabletDriver» и начинайте работать.

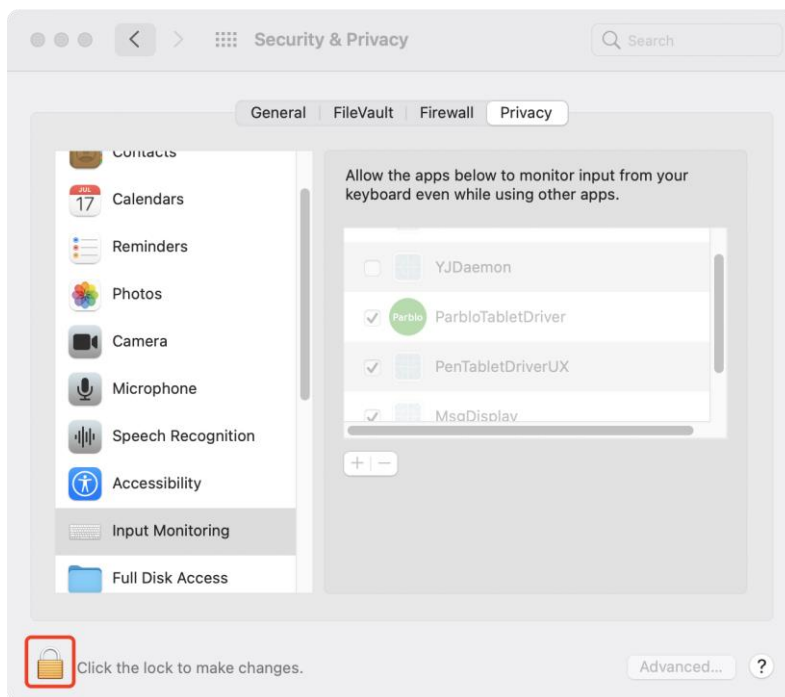


Рисунок 11