

IXEO

ALL-IN-ONE SOLUTION



IXEO VISION QR18/QT18

www.tefal.com

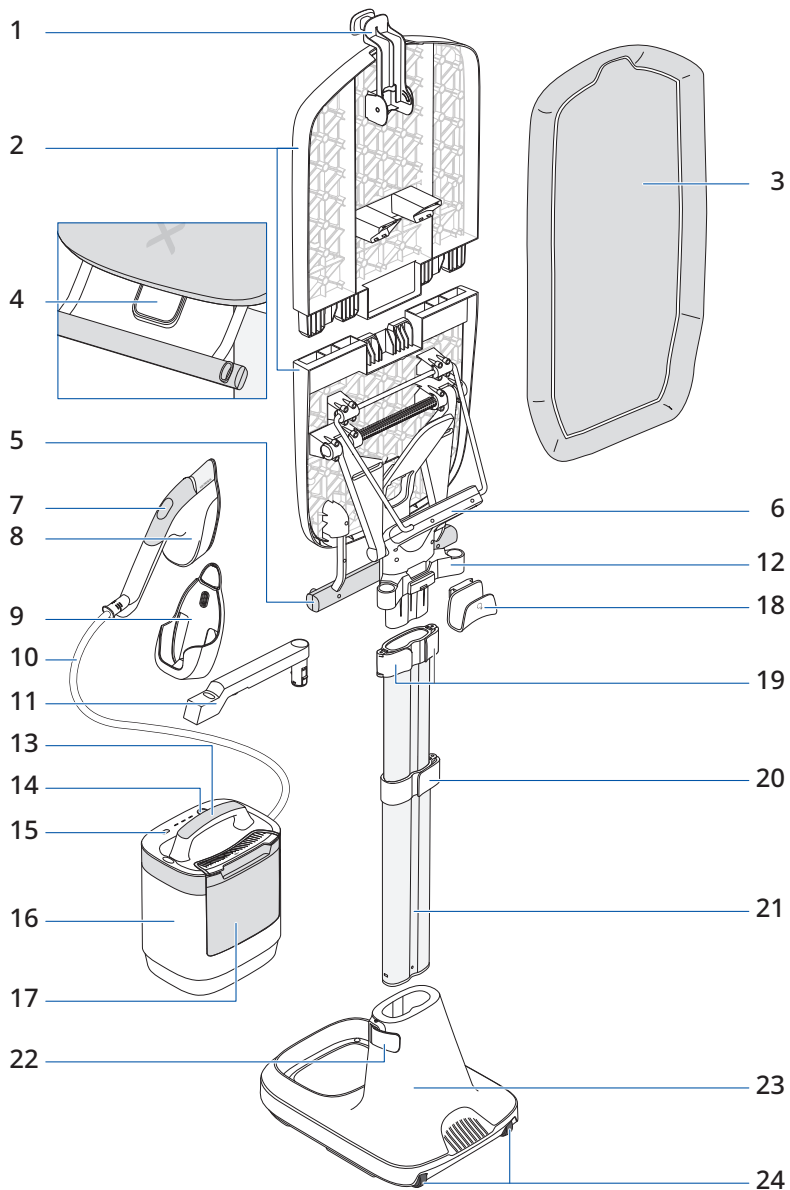
www.rowenta.com

www.calor.fr

ИЗОБРАЖЕНИЕ ПРОДУКТА



Перед первым использованием внимательно ознакомьтесь с брошюрой «Важные рекомендации по технике безопасности».



RU



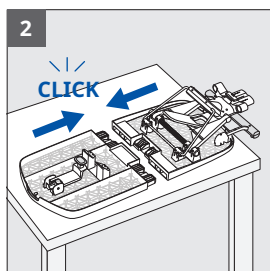
1. Складной крючок для вешалки
2. Многопозиционная доска
3. Чехол для доски
4. Ручка для изменения положения доски
5. Штанга
6. Ручка для транспортировки
7. Кнопка включения/выключения подсветки
8. Паровой утюг
9. Подставка для утюга
10. Шланг подачи пара
11. Кронштейн подставки для утюга
12. Крепление кронштейна подставки для утюга
13. Ручка парового блока
14. Кнопка включения/выключения
15. Кнопка выбора режима
16. Паровой блок
17. Резервуар для воды
18. Держатель для кабеля питания и парового шланга
19. Верхние фиксаторы стойки (2 шт.)
20. Средний фиксатор стойки (1 шт.)
21. Стойка
22. Нижний фиксатор стойки (1 шт.)
23. Основание
24. Колесики



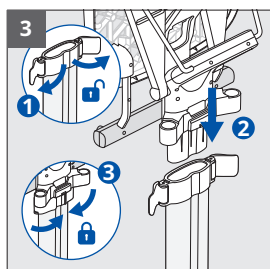
Отсканируйте QR-код, чтобы распаковать и собрать IXEO Vision с помощью видеоинструкции



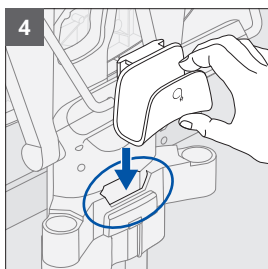
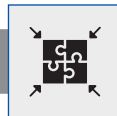
1. Разблокируйте нижний фиксатор стойки. Вставьте стойку в основание до отметки. Заблокируйте нижний фиксатор стойки.



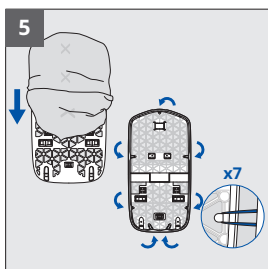
2. Поместите две половины доски на ровную поверхность. Начните с установки одной стороны, а затем поверните другую сторону в правильное положение, чтобы собрать доску.



3. Разблокируйте два верхних фиксатора стойки. Вставьте собранную гладильную доску в верхнюю часть стойки. Полностью заблокируйте два верхних фиксатора стойки, чтобы надежно закрепить доску.

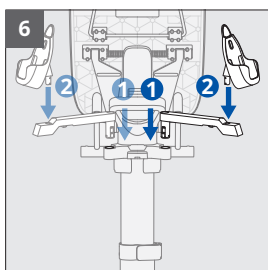


4. Полностью вставьте держатель для кабеля питания и парового шланга в специальный паз, расположенный на задней стороне изделия рядом с верхними фиксаторами стойки.



5. Наденьте чехол на доску. В верхней части чехла имеется вырез и одна резинка. В нижней части чехла нет вырезов, но есть две резинки.

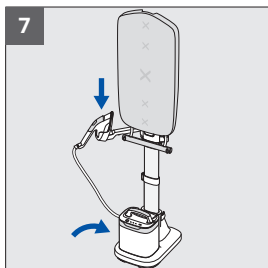
Натяните чехол, прикрепив 7 резинок к крючкам, расположенным на задней стороне доски.



6. Вставьте кронштейн подставки для утюга в крепление до щелчка.

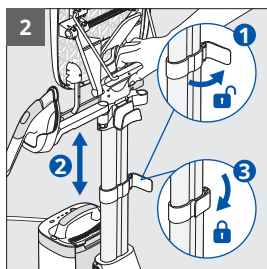
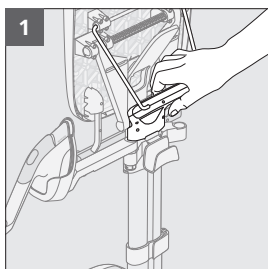
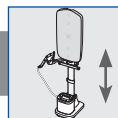
Расположите его с правой стороны, если вы правша, или с левой — если вы левша. Чтобы переместить кронштейн с одной стороны на другую, нажмите на защелку, расположенную под ним, и снимите его с крепления.

Вставьте подставку для утюга в кронштейн.



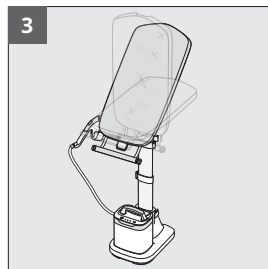
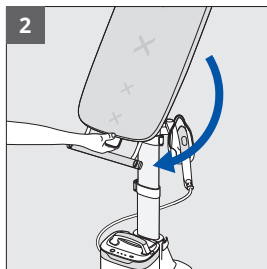
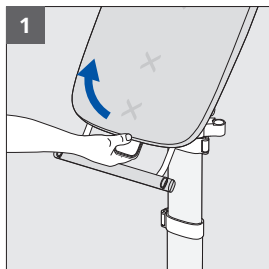
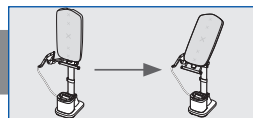
7. Установите паровой блок на основание и поместите утюг на подставку.

РЕГУЛИРОВКА ВЫСОТЫ ИЗДЕЛИЯ



1. Чтобы отрегулировать высоту изделия, возьмите его за ручку для переноски.
2. Разблокируйте средний фиксатор стойки. Сложите или разложите стойку до нужной высоты. Заблокируйте фиксатор стойки.

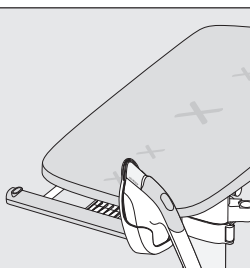
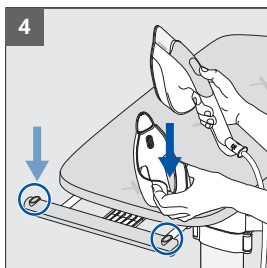
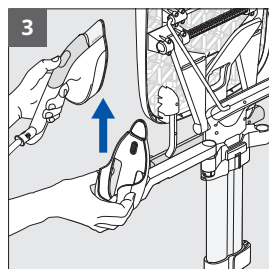
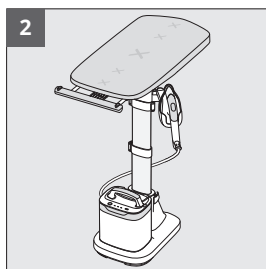
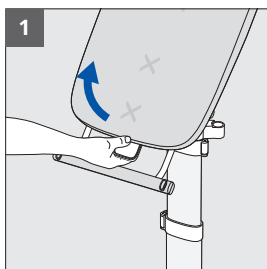
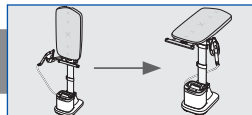
ИЗМЕНЕНИЕ ВЕРТИКАЛЬНОГО ПОЛОЖЕНИЯ НА НАКЛОННОЕ



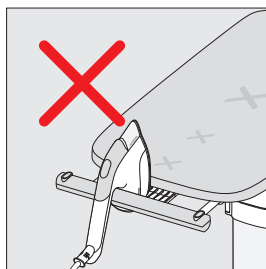
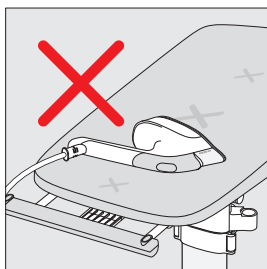
1. Потяните ручку для изменения положения доски на себя.
2. Наклоните доску, чтобы изменить ее положение, и заблокируйте ее в нужной позиции.
3. Можно выбрать одно из нескольких промежуточных наклонных положений.

RU

ИЗМЕНЕНИЕ ВЕРТИКАЛЬНОГО ПОЛОЖЕНИЯ НА ГОРИЗОНТАЛЬНОЕ — С ПЕРЕМЕЩЕНИЕМ ПОДСТАВКИ ДЛЯ УТЮГА

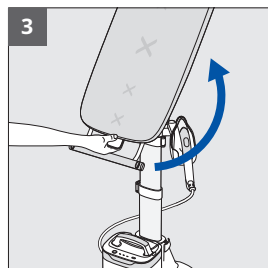
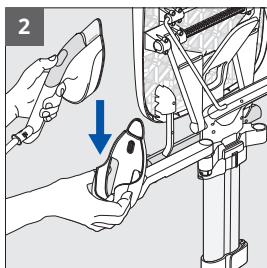
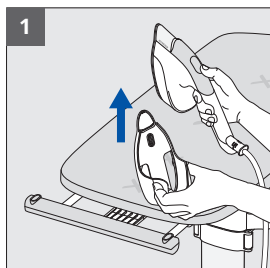
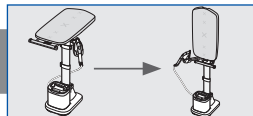


1. Потяните ручку для изменения положения доски на себя.
2. Поставьте доску горизонтально.
3. Чтобы переместить подставку для утюга, снимите утюг, а затем потяните подставку для утюга вверх, чтобы снять ее с кронштейна.
4. Вставьте ее в один из двух специальных пазов на штанге — справа или слева — в зависимости от ваших предпочтений.



ПРЕДУПРЕЖДЕНИЕ. Когда утюг не используется, всегда ставьте его на подставку. Не кладите его на доску или в другое место.

ИЗМЕНЕНИЕ ГОРИЗОНТАЛЬНОГО ПОЛОЖЕНИЯ НА ВЕРТИКАЛЬНОЕ — С ПЕРЕМЕЩЕНИЕМ ПОДСТАВКИ ДЛЯ УТЮГА

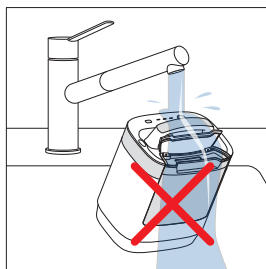
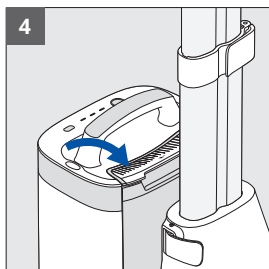
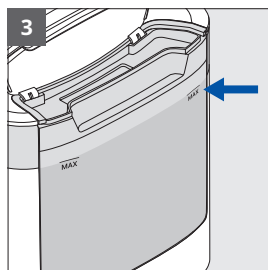
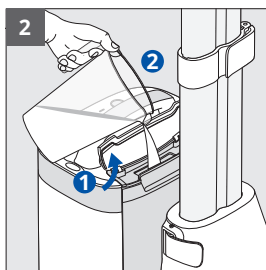
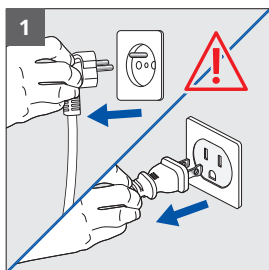


1. Чтобы переместить подставку для утюга, снимите утюг, а затем потяните подставку для утюга вверх, чтобы снять ее со штанги.
2. Вставьте подставку для утюга в кронштейн.
3. Потяните ручку для изменения положения доски на себя, чтобы разблокировать ее, и переведите доску в вертикальное положение.

ПРЕДУПРЕЖДЕНИЕ. Перед тем как вернуть доску в вертикальное положение, всегда снимайте подставку для утюга со штанги.

RU

ЗАПОЛНЕНИЕ РЕЗЕРВУАРА ДЛЯ ВОДЫ

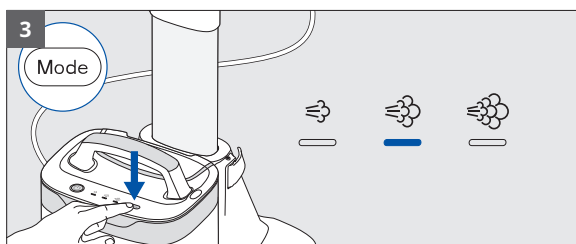
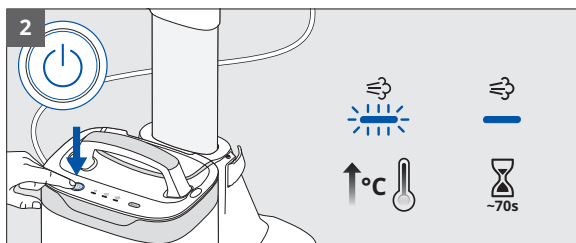
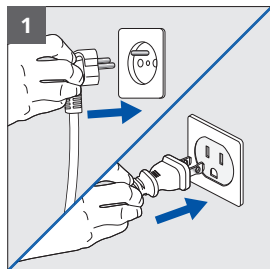


1. Убедитесь, что прибор отключен от электросети.
2. Откройте крышку резервуара для воды.
3. Заполните резервуар для воды до отметки максимального уровня.
4. Закройте крышку. При необходимости вытрите капли воды.

ПРЕДУПРЕЖДЕНИЕ. Не помещайте паровой блок под воду.

RU

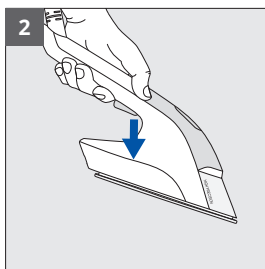
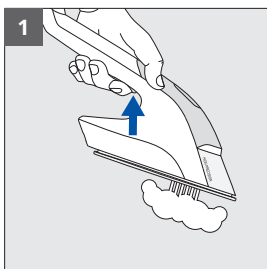
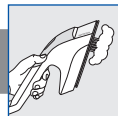
ВКЛЮЧЕНИЕ, ПРЕДВАРИТЕЛЬНЫЙ НАГРЕВ, ВЫБОР РЕЖИМА ПОДАЧИ ПАРА



1. Подключите прибор к электросети.
2. Включите его с помощью кнопки питания. Светодиодный индикатор начнет мигать, сигнализируя о предварительном нагреве прибора. Подождите, пока индикатор перестанет мигать (прибл. через 70 с). Прибор готов к работе.
3. Нажмите кнопку выбора режима, чтобы выбрать нужный уровень подачи пара в зависимости от типа ткани. См. ярлык с информацией по уходу за одеждой.

RU

ИСПОЛЬЗОВАНИЕ ФУНКЦИИ ПОДАЧИ ПАРА



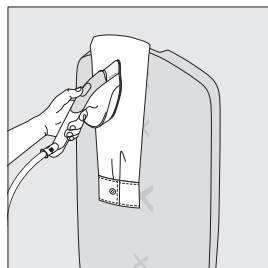
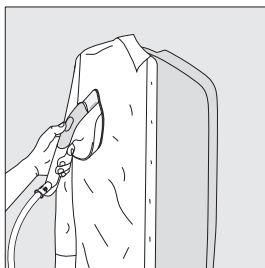
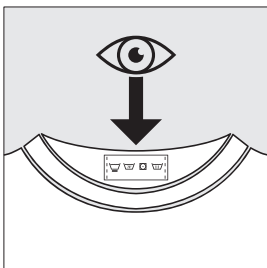
1. Нажмите кнопку для подачи пара.
2. Отпустите кнопку, чтобы остановить подачу пара.

СОВЕТЫ ПО ИСПОЛЬЗОВАНИЮ



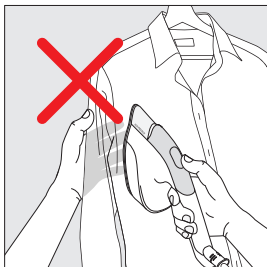
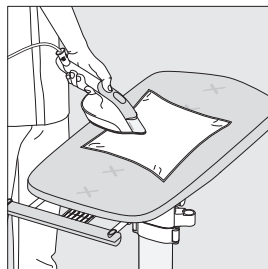
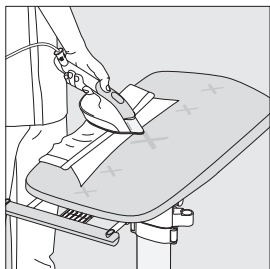
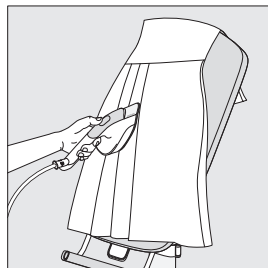
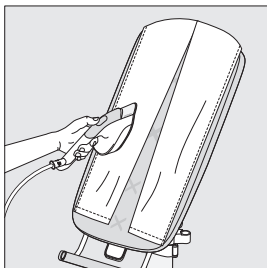
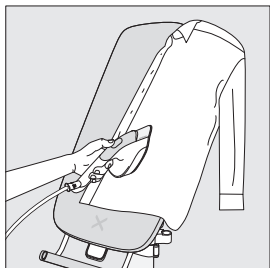
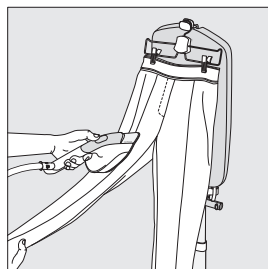
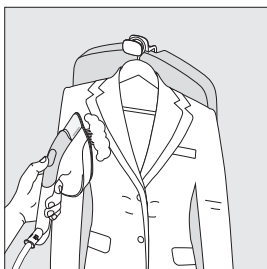
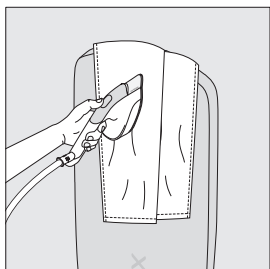
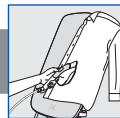
Систему IXEO Vision можно использовать в вертикальном, наклонном или горизонтальном положении (в зависимости от ваших потребностей) на любых изделиях, допускающих глажение: рубашки, футболки, платья, брюки, джинсы, постельное белье, домашний текстиль и т. д.

ПРЕДУПРЕЖДЕНИЕ. Никогда не гладьте и не отпаривайте одежду непосредственно на человеке.



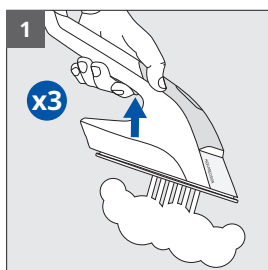
RU

СОВЕТЫ ПО ИСПОЛЬЗОВАНИЮ



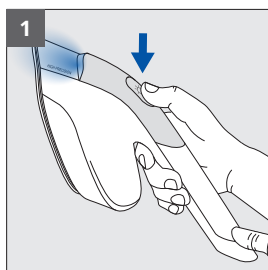
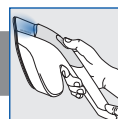
RU

ФУНКЦИЯ ПАРОВОГО УДАРА



1. Быстро нажмите кнопку подачи пара три раза, чтобы активировать паровой удар.

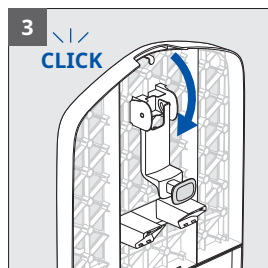
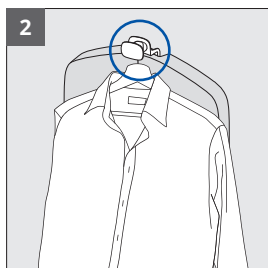
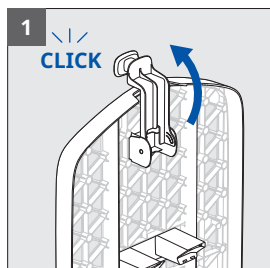
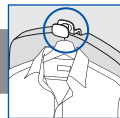
ИСПОЛЬЗОВАНИЕ ФУНКЦИИ СВЕТОДИОДНОЙ ПОДСВЕТКИ



1. Нажмите кнопку светодиодной подсветки на утюге, чтобы включить ее. Нажмите еще раз для выключения.

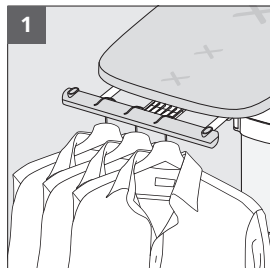
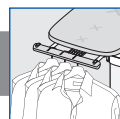
RU

ИСПОЛЬЗОВАНИЕ СКЛАДНОГО КРЮЧКА ДЛЯ ВЕШАЛКИ

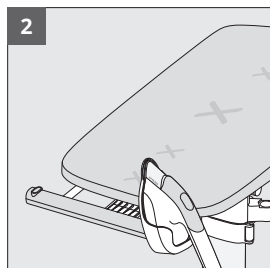


1. Перекиньте крючок для вешалки (расположенный на задней стороне доски) вперед.
2. Используйте крючок для размещения одежды на вешалке.
3. Чтобы убрать крючок, отведите его назад до щелчка.

ИСПОЛЬЗОВАНИЕ ШТАНГИ

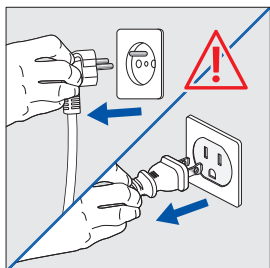


1. При использовании штанги в горизонтальном положении на ней можно разместить до 3 вешалок.

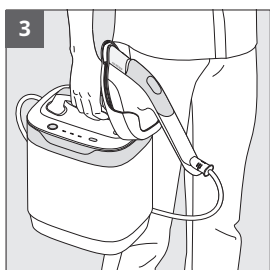
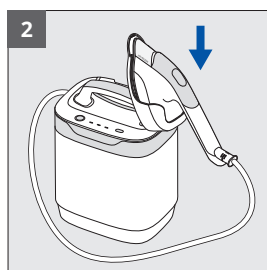
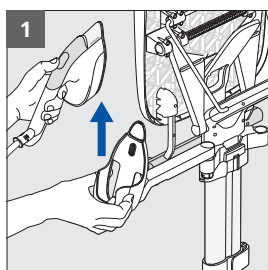


2. Кроме того, если доска используется в горизонтальном положении, на штангу можно установить подставку для утюга.

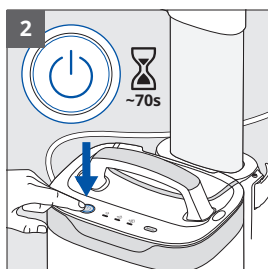
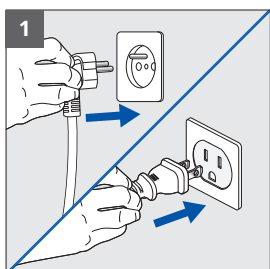
МОБИЛЬНОЕ ИСПОЛЬЗОВАНИЕ В ДОМАШНИХ УСЛОВИЯХ



ПРЕДУПРЕЖДЕНИЕ. Убедитесь, что прибор выключен и отключен от электросети.



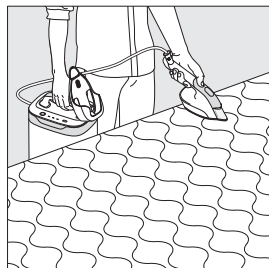
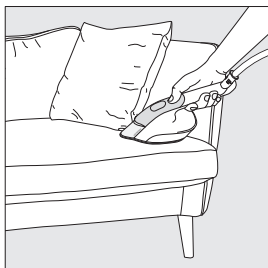
1. Чтобы переместить подставку для утюга, снимите утюг, а затем потяните подставку для утюга вверх, чтобы снять ее с кронштейна.
2. Вставьте ее в специальный паз на паровом блоке.
3. Используйте ручку, чтобы поднимать паровой блок и переносить его по дому.



1. Подключите прибор к электросети.
2. Включите его с помощью кнопки питания. Светодиодный индикатор начнет мигать, сигнализируя о предварительном нагреве прибора. Подождите, пока индикатор перестанет мигать (прибл. через 70 с). Прибор готов к работе.

RU

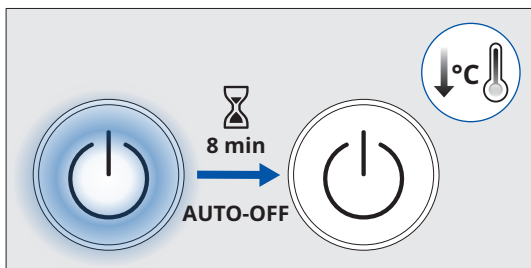
МОБИЛЬНОЕ ИСПОЛЬЗОВАНИЕ В ДОМАШНИХ УСЛОВИЯХ



Перемещайтесь по дому, чтобы отпарить и освежить ткани, допускающие глажение (шторы, обивка диванов, матрасы).

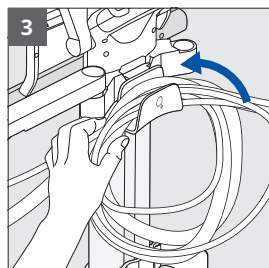
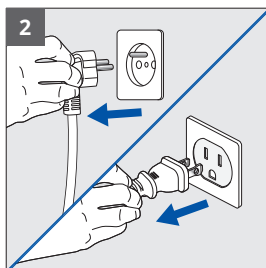
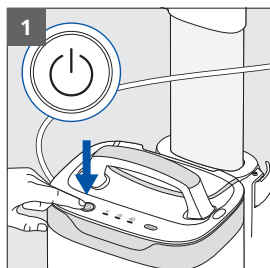
ПРЕДУПРЕЖДЕНИЕ. Всегда проверяйте прибор на незаметной области перед использованием.

АВТОМАТИЧЕСКОЕ ВЫКЛЮЧЕНИЕ



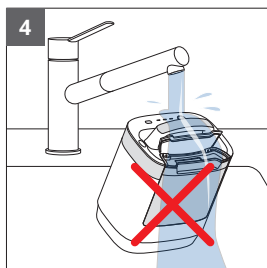
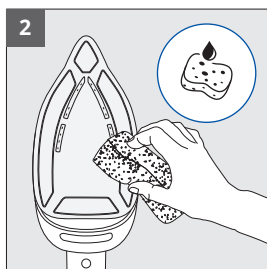
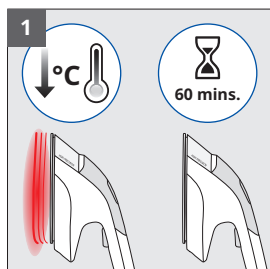
Паровой блок автоматически выключается после 8 минут бездействия.

ВЫКЛЮЧЕНИЕ ПРИБОРА



1. Нажмите кнопку питания, чтобы отключить прибор. Светодиодный индикатор погаснет.
2. Отключите прибор от электросети.
3. Оберните кабель питания и шланг подачи пара вокруг соответствующего держателя.

ОЧИСТКА ИЗДЕЛИЯ

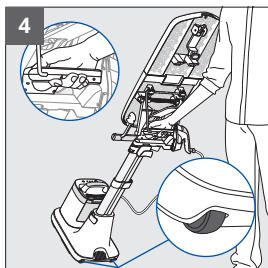
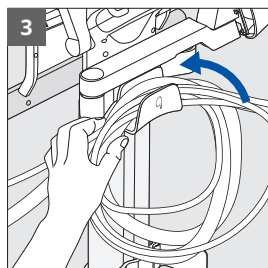
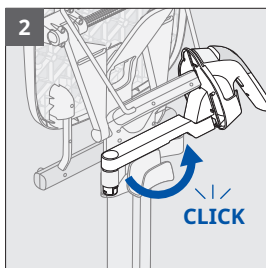
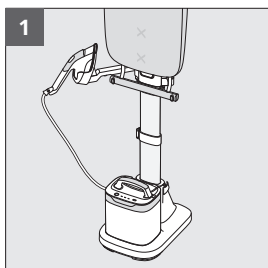
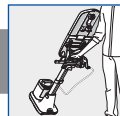


1. Подождите один час, пока прибор полностью остынет.
2. Протрите подошву утюга мягкой влажной тканью или губкой.
3. Не используйте абразивные средства или продукты на любом участке прибора.
4. Не погружайте утюг или паровой блок в жидкость.

Чехол для доски можно постирать вручную в холодной воде с мылом. Не подвергайте машинной стирке и отжиму.



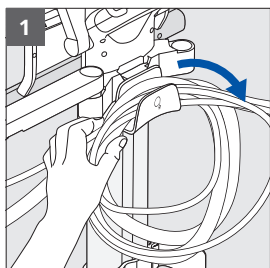
ТРАНСПОРТИРОВКА И ПЕРЕМЕЩЕНИЕ ИЗДЕЛИЯ



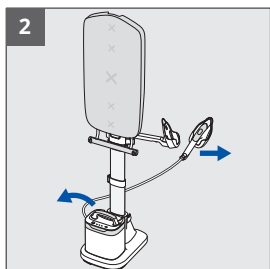
1. Убедитесь, что подставка для утюга закреплена на кронштейне, а доска находится в вертикальном положении.
2. Поверните кронштейн подставки для утюга к задней части изделия до упора, чтобы он зафиксировался.
3. Убедитесь, что кабель питания и шланг подачи пара правильно закреплены на держателе.
4. Возьмитесь за ручку для транспортировки. Ногой наклоните прибор на колесики, а затем покатите его за собой.

RU

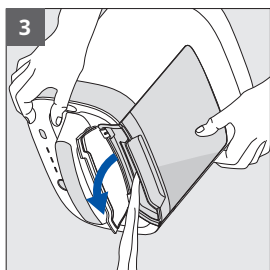
РАЗБОРКА ИЗДЕЛИЯ



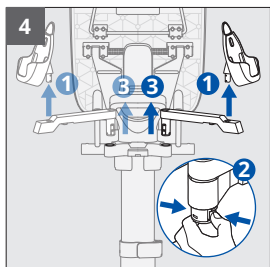
1. Снимите кабель питания и шланг подачи пара с соответствующего держателя.



2. Снимите паровой блок с основания, а утюг — с подставки.



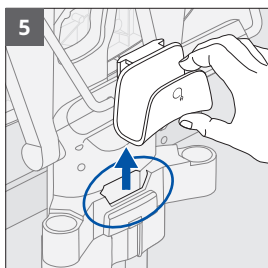
3. Слейте воду из резервуара, открыв крышку и наклонив паровой блок над раковиной.



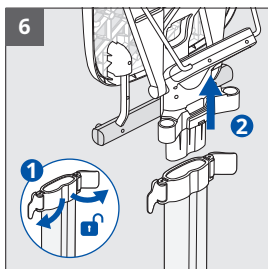
4. Снимите подставку для утюга с кронштейна. Затем нажмите на защелку под кронштейном, чтобы снять его с крепления.

RU

РАЗБОРКА ИЗДЕЛИЯ



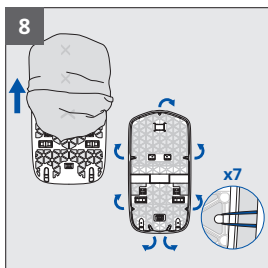
5. Извлеките держатель для парового шланга и кабеля питания из паза.



6. Разблокируйте два верхних фиксатора стойки. Снимите доску со стойки.



7. Разблокируйте нижний фиксатор стойки, расположенный на основании. Снимите стойку с основания.



8. Снимите чехол с доски, отстегнув резинки.

RU



Проблема	Причина	Решение
Из отверстий в подошве вытекает вода	При использовании прибора в первый раз или после временного перерыва в эксплуатации в шланге может образоваться конденсат.	Нажмите и удерживайте кнопку подачи пара, направив прибор в сторону от гладильной доски, пока из утюга не начнет выходить пар.
Из отверстий в подошве утюга вытекают коричневые капли воды, которые пачкают ткань	Вы используете химические средства для удаления накипи или добавки для воды.	Никогда не добавляйте в парогенератор никакие вещества (см. раздел «What water to use» в брошюре «Important Safety Recommendations»).
Подошва поцарапана или повреждена	Утюг был установлен в ненадлежащем месте.	Всегда ставьте утюг на его подставку.
Паровой блок не включается, индикатор питания не горит	Прибор автоматически отключился из-за бездействия.	Нажмите кнопку питания на паровом блоке.
Устройство издает громкий шум или больше не вырабатывает пар	В резервуаре недостаточно воды.	Заполните резервуар для воды.
Доска не наклоняется	Вы не использовали ручку для изменения положения доски.	Потяните ручку для изменения положения доски на себя до упора, наклоните доску и отпустите ручку, чтобы зафиксировать положение.
Доска не остается на нужной высоте	Средний фиксатор стойки заблокирован не полностью.	Полностью заблокируйте средний фиксатор.
Не удастся отрегулировать высоту доски	Фиксатор стойки не разблокирован.	Разблокируйте средний фиксатор, отрегулируйте высоту, а затем снова его заблокируйте.
Не удастся переместить подставку для утюга	Вы не потянули подставку для утюга вертикально вверх.	Снимите подставку для утюга, потянув ее вертикально вверх.
Доска наклоняется во время использования	Штанга перегружена.	Снимите часть вешалок со штанги.
		Никогда не ставьте паровой блок на доску.
Ткань, которую вы погладили/отпарили, повреждена	Ткань не подходит для глажения/отпаривания.	Всегда проверяйте ярлык с информацией по уходу за одеждой, чтобы убедиться, что ткань можно гладить.

1820016634