

**Руководство
по эксплуатации**

M-111
Мышь беспроводная

Уважаемый покупатель!

Благодарим Вас за выбор нашей продукции.

Мы рады предложить Вам изделия и устройства, разработанные и изготовленные в соответствии с высокими требованиями к качеству, функциональности и дизайну. Перед началом эксплуатации внимательно прочитайте данное руководство, в котором содержится важная информация, касающаяся Вашей безопасности, а также рекомендации по правильному использованию продукта и уходу за ним. Позаботьтесь о сохранности настоящего руководства и используйте его в качестве справочного материала при дальнейшей эксплуатации изделия.

Назначение устройства

Мышь – это устройство для управления курсором и отдачи различных команд компьютеру.

Меры предосторожности

- Не производите никаких изменений в конструкции устройства.
- Во избежание короткого замыкания не допускайте контакта устройства с любыми жидкостями, не помещайте рядом с ним открытые емкости с жидкостью.
- Не прикасайтесь к устройству мокрыми руками.
- Предохраняйте устройство от падений, ударов, тряски.
- Не подвергайте устройство воздействию электромагнитного излучения.
- Устройство не предназначено для использования в коммерческих целях.
- Устройство не предназначено для использования детьми и лицами с ограниченными физическими, сенсорными или умственными способностями, кроме случаев, когда над ними осуществляется контроль другими лицами, ответственными за их безопасность. Не позволяйте детям играть с устройством.

Технические характеристики

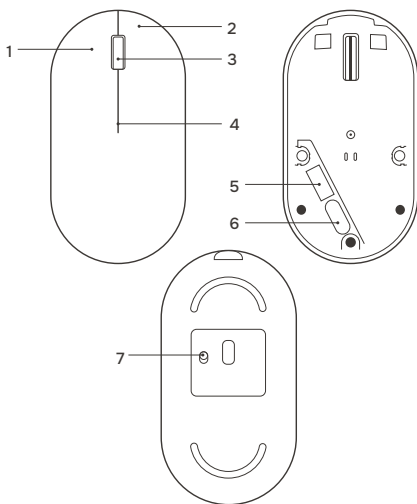
- Модель: M-111.
- Торговая марка: KEYRON.
- Оптический датчик: PAW3205.
- Общее количество кнопок: 3.
- Переключатели: бесшумные.
- Ресурс нажатий: 3 млн.
- Режимы работы датчика: 800/1200/1600 dpi*.
- Ускорение: 10 G.
- Частота опроса: 125 Гц.
- Тип исполнения: для правой и левой руки.
- Материал изготовления: пластик.
- Тип подключения: беспроводной.
- Интерфейс подключения: USB 2.0, ресивер 2.4 ГГц.
- Батарея: Li-ion, 500 мА·ч.
- Параметры питания: 5 В, 500 мА.
- Зарядный кабель: 1 м, USB Type-C – Type-A.
- Совместимость: Windows/macOS/Linux.
- Стандарт беспроводной связи: IEEE 802.15.4.
- Рабочая частота: 2400–2483,5 МГц.
- Мощность передатчика: 0 дБм.
- Область применения: бытовое.

* Для смены режима работы датчика одновременно нажмите и удерживайте в течение 3 секунд правую кнопку мыши и колесо мыши. При смене режима мигнет световой индикатор.

Комплектация

- Устройство.
- Донгл USB Type-A.
- Донгл USB Type-C.
- Кабель USB.
- Руководство по эксплуатации.

Схема устройства

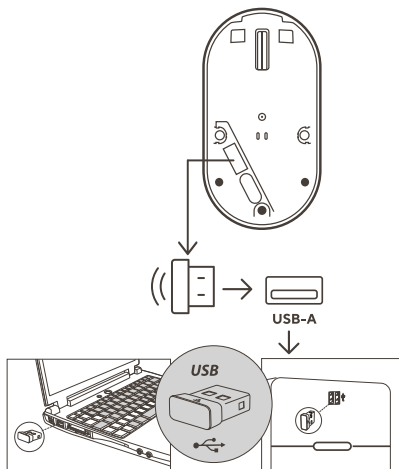


- Левая кнопка мыши
- Правая кнопка мыши
- Колесо мыши
- Световой индикатор
- Ресивер USB
- Ресивер USB Type-C (опционально)
- Переключатель питания

Примечание: схема приведена для справки – фактический внешний вид устройства может отличаться от представленного.

Эксплуатация

- Снимите верхнюю крышку мыши и достаньте из внутреннего отсека беспроводной ресивер.
- Подключите ресивер к USB-разъему ПК.



- Переведите переключатель питания на нижней стороне мыши в положение «I (Вкл)».
- Дождитесь завершения операции мастера установки оборудования на компьютере.
- Устройство готово к работе.

Информация о гарантии

Производитель гарантирует бесперебойную работу устройства в течение всего гарантийного срока, а также отсутствие дефектов в материалах и сборке. Гарантийный период исчисляется с момента приобретения изделия и распространяется только на новые продукты. В гарантийное обслуживание входит бесплатный ремонт или замена элементов, вышедших из строя не по вине потребителя в течение гарантийного срока при условии эксплуатации изделия согласно руководству пользователя. Ремонт или замена элементов производится на территории уполномоченных сервисных центров.

Срок гарантии: 36 мес.

Срок эксплуатации: 36 мес.

Актуальный список сервисных центров: <https://www.dns-shop.ru/service-center/>

Правила и условия монтажа, хранения, перевозки (транспортировки), реализации и утилизации

- Устройство не требует какого-либо монтажа или постоянной фиксации.
- Хранение устройства должно производиться в упаковке в отапливаемых помещениях у изготовителя и потребителя при температуре воздуха от 5 °С до 40 °С и относительной влажности воздуха не более 80%. В помещениях не должно быть агрессивных примесей (паров кислот, щелочей), вызывающих коррозию.
- Перевозка устройства должна осуществляться в сухой среде.
- Устройство требует бережного обращения, оберегайте его от воздействия пыли, грязи, ударов, влаги, огня и т.д.
- Реализация устройства должна производиться в соответствии с местным законодательством.
- После окончания срока службы изделия его нельзя выбрасывать вместе с обычным бытовым мусором. Вместо этого оно подлежит сдаче на утилизацию в соответствующий пункт приема электрического и электронного оборудования для последующей переработки и утилизации в соответствии с федеральным или местным законодательством.
- При обнаружении неисправности устройства следует немедленно обратиться в авторизованный сервисный центр или утилизировать устройство.

Дополнительная информация

Manufacturer: WUHU DELUX MOBILE INTERNET EQUIPMENT CO.,LTD.
Delux Technology Park, Xici 3rd Road, Xinwu Economic Development Area, Wuhu County, Wuhu City, Anhui, China.

Изготовитель: УХУ ДИЛАКС МОБАЙЛ ИНТЕРНЕТ ЭКВИПМЕНТ КО., ЛТД. Технопарк Дилакс, 3-е шоссе Сицы, зона экономического развития Синьу, округ Уху, г. Уху, пров. Аньхой, Китай.
Сделано в Китае.

Импортер в России: ООО «Восток Центр».
690048, Приморский край, г.о. Владивостокский, г. Владивосток, ул. Ильичева, д. 20, помещ. 3.

Адрес электронной почты: vostokcentr@mail.dlogistix.com

Уполномоченное изготовителем лицо: ООО «ДНС ЛОДЖИСТИК».
690025, Приморский край, г.о. Владивостокский, г. Владивосток, ул. Фанзавод, д.1, каб. 15.

Адрес электронной почты: dns-logistic.llc@mail.dlogistix.com

Товар соответствует требованиям ТР ТС (ЕАЭС).

Спецификации, информация о продукте и его внешний вид могут быть изменены без предварительного уведомления пользователя в целях улучшения качества нашей продукции.



Товар изготовлен (мм.гггг):

v.11



Откройте для себя еще больше
инновационных и стильных
решений от KEYRON