

ПРАВИЛА И УСЛОВИЯ МОНТАЖА, ХРАНЕНИЯ, ПЕРЕВОЗКИ (ТРАНСПОРТИРОВКИ), РЕАЛИЗАЦИИ И УТИЛИЗАЦИИ

- Устройство не требует какого-либо монтажа или постоянной фиксации.
- Хранение устройства должно производиться в упаковке в отапливаемых помещениях у изготовителя и потребителя при температуре воздуха от 5 °С до 40 °С и относительной влажности воздуха не более 80%. В помещениях не должно быть агрессивных примесей (паров кислот, щелочей), вызывающих коррозию.
- Перевозка устройства должна осуществляться в сухой среде.
- Устройство требует бережного обращения, оберегайте его от воздействия пыли, грязи, ударов, влаги, огня и т.д.
- Реализация устройства должна производиться в соответствии с местным законодательством.
- После окончания срока службы изделия его нельзя выбрасывать вместе с обычным бытовым мусором. Вместо этого оно подлежит сдаче на утилизацию в соответствующий пункт приема электрического и электронного оборудования для последующей переработки и утилизации в соответствии с федеральным или местным законодательством. Обеспечивая правильную утилизацию данного продукта, вы помогаете сберечь природные ресурсы и предотвращаете ущерб для окружающей среды и здоровья людей, который возможен в случае ненадлежащего обращения. Более подробную информацию о пунктах приема и утилизации данного продукта можно получить в местных муниципальных органах или на предприятии по вывозу бытового мусора.
- При обнаружении неисправности устройства следует немедленно обратиться в авторизованный сервисный центр или утилизировать устройство.

МЕРЫ ПРЕДОСТОРОЖНОСТИ

- Не производите никаких изменений в конструкции устройства.
- Во избежание короткого замыкания не допускайте контакта устройства с любыми жидкостями, не помещайте рядом с ним открытые емкости с жидкостью.
- Не подвергайте устройство воздействию электромагнитного излучения.
- Устройство не предназначено для использования в коммерческих целях.
- Устройство не предназначено для использования детьми и лицами с ограниченными физическими, сенсорными или умственными способностями, кроме случаев, когда над ними осуществляется контроль другими лицами, ответственными за их безопасность. Не позволяйте детям играть с устройством.

ДОПОЛНИТЕЛЬНАЯ ИНФОРМАЦИЯ

Товар соответствует требованиям TP TC (Euras).

MANUFACTURER: SHENZHEN YUANYICHANG TECHNOLOGY CO., LTD.
Building B, No.60, Zhuang Village Road, Xiner Industrial Park,
Xinqiao Street, Bao'an District, Shenzhen City, Guangdong
Province, China.

ИЗГОТОВИТЕЛЬ: ШЭНЬЧЖЭНЬ ЮАНЬИЧАН ТЭКНОЛОДЖИКО., ЛТД.
Зд. В, №60, шоссе Чжуан Вилэдж, промпарк Синьэр, ул.
Синьцяо, р-н Баоань, г. Шэньчжэнь, пров. Гуандун, Китай.
Сделано в Китае.

УПОЛНОМОЧЕННОЕ ИЗГОТОВИТЕЛЕМ ЛИЦО: ООО «Атлас»,
690068, Россия, Приморский край, г. Владивосток, проспект
100-летия Владивостока, дом 155, корпус 3, офис 5.
Адрес эл. почты: atlas.llc@mail.dlogistix.com

ИМПОРТЕР В РОССИИ: ООО «ДНС ЛОДЖИСТИК»,
690025, Приморский край, г.о. Владивостокский, г. Владивосток,
ул. Фанзавод, д.1, каб. 15.
Адрес эл. почты: dns-logistic.llc@mail.dlogistix.com



Срок гарантии: 36 мес.
Срок эксплуатации: 36 мес.

Товар изготовлен (мм.гггг): _____ v.6



KEYRON

МЫШЬ БЕСПРОВОДНАЯ

WM-S10

РУКОВОДСТВО ПО ЭКСПЛУАТАЦИИ

МЫШЬ БЕСПРОВОДНАЯ

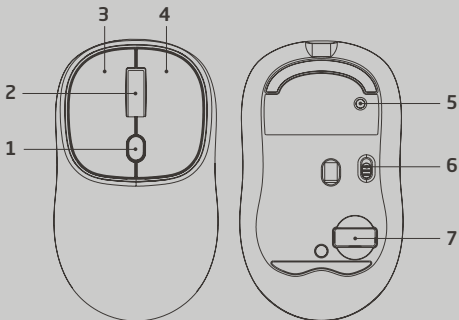
НАЗНАЧЕНИЕ УСТРОЙСТВА

Мышь — это устройство для управления курсором и отдачи различных команд компьютеру.

ХАРАКТЕРИСТИКИ

Модель	WM-S10
Торговая марка	KEYRON
Тип мыши	светодиодная (оптическая)
Тип подключения	беспроводной
Количество кнопок	5
Тип переключателя	HUANO, до 10 млн. нажатий
Сенсор	PAW3212
Разрешение сенсора	1200/2400/3600/4800 DPI
Частота опроса	125 Гц
Ускорение	10 G
Батарея	500 мА·ч
Время работы в беспроводном режиме	48 ч
Параметры питания	3,7 В = 20 мА
Кабель в комплекте	USB Type-C, 1,8 м
Совместимость	Windows/macOS/Linux
Стандарт беспроводной связи	IEEE 802.15.4
Диапазон частот	2400–2480 МГц
Мощность передатчика	0 дБм
Габариты	112 × 65 × 36 мм
Вес	76 ± 3 г

СХЕМА УСТРОЙСТВА



1. Кнопка переключения DPI
2. Колесо / средняя кнопка мыши
3. Левая кнопка мыши
4. Правая кнопка мыши
5. Кнопка включения/выключения подсветки
6. Переключатель питания
7. Отсек для беспроводного ресивера

ЭКСПЛУАТАЦИЯ

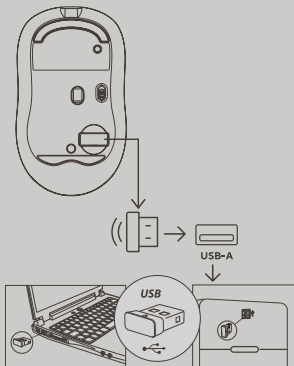
Данная мышь поддерживает как проводной, так и беспроводной режимы подключения.

ПРОВОДНОЕ ПОДКЛЮЧЕНИЕ

- Подключите мышь к компьютеру с помощью кабеля USB Type-C, поставляемого в комплекте с устройством.
- Переведите переключатель питания на нижней стороне мыши в положение «ON».
- Дождитесь завершения операции мастера установки оборудования на компьютере.
- Устройство готово к работе.

БЕСПРОВОДНОЕ ПОДКЛЮЧЕНИЕ

- Достаньте беспроводной ресивер из нижней части мыши и подключите его к компьютеру.



- Переверните переключатель питания на нижней стороне мыши в положение «ON».
- Дождитесь завершения операции мастера установки оборудования на компьютере.
- Устройство готово к работе.

ИНДИКАТОР

- Мигает красным. Низкий уровень заряда батареи Bluetooth-мыши, необходимо заменить батарею.
- Мигает синим. Переместите переключатель питания/Bluetooth значку Bluetooth и удерживайте в течение 3 секунд (когда Вы отпустите переключатель, он автоматически вернется в положение «включено» к значку ON). Если LED-индикатор мигает синим, значит, мышь готова к сопряжению с другими Bluetooth-устройствами.