

Производитель: CIXI WILL ELECTRICAL APPLIANCE CO., LTD.  
Адрес: No.315 Guanshen North Road, East-Cixi Coastal Zone,  
Ningbo City, Zhejiang Province, PRC  
Импортер: ООО "Сакура Электроникс Групп"  
Юридический адрес: 630088, Российская Федерация, г.Новосибирск,  
Северный проезд, 24а. Тел./Факс: +7 (383) 210-54-30.

[www.sakura-dt.com](http://www.sakura-dt.com)



## ИНСТРУКЦИЯ ПО ЭКСПЛУАТАЦИИ

### РАДИАТОР МАСЛЯНЫЙ SA-0377B/SA-0377G/SA-0379B/SA-0379G



**SA-0377B, SA-0377G:** 1500 Вт,  
7 нагревательных секций

3 режима работы

**SA-0379B, SA-0379G:** 2000 Вт,  
9 нагревательных секций

Регулируемый термостат

Защита от перегрева

220-240 В, 50/60 Гц

Серийный номер: WT21B00N-319A  
Дата изготовления: 06/2021  
Сделано в КНР



Благодарим Вас за выбор торговой марки SAKURA. Надеемся, что приобретенный Вами прибор станет незаменимым помощником в доме. Чтобы он прослужил Вам долго, пожалуйста, перед первым использованием внимательно ознакомьтесь с инструкцией по эксплуатации.

## ОПИСАНИЕ ПРИБОРА



- |                              |                             |
|------------------------------|-----------------------------|
| 1. Ручка                     | 5. Нагревательные секции    |
| 2. Переключатель мощности    | 6. Отсек для хранения шнура |
| 3. Световой индикатор работы | 7, 8 и 9. Колесики          |
| 4. Регулируемый термостат    |                             |

## МЕРЫ ПРЕДОСТОРОЖНОСТИ

- Используйте прибор только в бытовых целях (в качестве дополнительного источника обогрева помещений) в соответствии с данной инструкцией по эксплуатации.
- Не используйте масляный радиатор вне помещений, а также в помещениях площадью менее 5 м<sup>2</sup>.
- Запрещается использовать прибор в ванных комнатах и около воды, а также включать прибор влажными руками, так как это может привести к поражению током.
- Перед первоначальным включением проверьте, соответствуют ли технические характеристики изделия, указанные на упаковке, параметрам электросети.
- Располагайте прибор вертикально на плоской и устойчивой поверхности (на полу, на столе и т.п.).
- Всегда отключайте устройство от электросети перед очисткой или если Вы его не используете.
- Не оставляйте включенный прибор без присмотра.
- Во избежание поражения электрическим током и возгорания не погружайте прибор в воду или другие жидкости. Если это произошло, не беритесь за изделие, немедленно отключите его от электросети и обратитесь в сервисный центр для проверки.
- Не используйте прибор с поврежденным шнуром питания и/или вилкой. Не пытайтесь также самостоятельно отремонтировать устройство. При неполадках или для замены принадлежностей обращайтесь в авторизованный сервисный центр.

## ДЛЯ ЗАМЕТОК

---

---

---

---

---

---

---

---

---

---

---

---

---

---

---

---

---

---

---

---

---

---

---

---

## КОМПЛЕКТАЦИЯ

1. Радиатор масляный	1 шт.
2. Индивидуальная коробка	1 шт.
3. Колеса	4 шт.
4. Планка для крепления радиатора на колеса	2 шт.
5. Скобы для крепления планки	2 шт.
6. Крепежные гайки	6 шт.
7. Инструкция по эксплуатации	1 шт.
8. Гарантийный талон	1 шт.

## ТЕХНИЧЕСКИЕ ХАРАКТЕРИСТИКИ

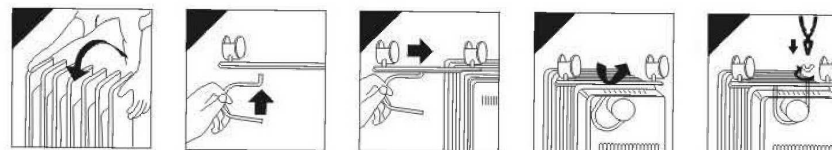
Модель	SA-0377B	SA-0377G	SA-0379B	SA-0379G
Потребляемая мощность	1500 Вт	1500 Вт	2000 Вт	2000 Вт
Питание	220-240 В, ~ 50/60 Гц			
Размер секции	125*580 мм			
Количество секций	7	7	9	9
Автоотключение при перегреве	есть	есть	есть	есть
Размеры в упаковке, мм	390*140*660	390*140*660	470*140*660	470*140*660

- Следите за тем, чтобы шнур питания не касался острых кромок и горячих поверхностей.
- Не тяните за шнур, не перекручивайте и не наматывайте его вокруг устройства.
- Не располагайте прибор вблизи источников тепла, а также вблизи легковоспламеняющихся или деформирующихся от воздействия температуры предметов и веществ.
- Не устанавливайте прибор в непосредственной близости от электрических розеток, а также не ближе 0,3 м от окружающих предметов.
- **Прибор не предназначен для использования лицами (включая детей) с пониженными физическими, сенсорными или умственными способностями или при отсутствии у них жизненного опыта или знаний, если они не находятся под присмотром или не проинструктированы об использовании прибором лицом, ответственным за их безопасность. Дети должны находиться под присмотром для недопущения игр с прибором.**
- НЕ НАКРЫВАЙТЕ работающий прибор и не используйте его для сушки белья.
- В случае утечки масла ремонт прибора может проводиться только изготовителем либо авторизованным сервисным центром.

## ПОДГОТОВКА К РАБОТЕ

Перед использованием маслорадиатора необходимо прикрепить прилагающиеся к нему колеса и опору следующим образом:

- Извлеките радиатор из упаковочной коробки и удалите все пенопластовые части и другие упаковочные материалы.
- Для установки колес переверните батарею и установите опоры колес в первый и последний элемент батареи.
- Удерживая колеса в верхнем положении, закрепите опоры при помощи прилагаемых U-образных скоб и гаек. Примечание: сначала пропустите U-образную скобу под ступицу батареи, после чего соедините ее с опорой колёс.
- Переверните радиатор в нормальное положение.



## РАБОТА

- Установите переключатель режимов в минимальное положение (0).
  - Подключите прибор к электросети.
  - Установите переключатель режимов работы в одно из положений:
    - 0 – выключено;
    - I – малая мощность;
    - II – средняя мощность;
    - I + II – максимальная мощность.
- Помните, что уровень мощности обогревателя зависит от количества секций.

Переключатели	<b>SA-0377B</b> 7 секций	<b>SA-0377G</b> 7 секций	<b>SA-0379B</b> 9 секций	<b>SA-0379G</b> 9 секций
В положении I	600 Вт	600 Вт	800 Вт	800 Вт
В положении II	900 Вт	900 Вт	1200 Вт	1200 Вт
В положении I + II	1500 Вт	1500 Вт	2000 Вт	2000 Вт

- При выборе любого режима (кроме положения «Выключено»), загорается световой индикатор работы.
- Установите регулятор термостата в максимальное положение для быстрого обогрева помещения. Когда воздух в помещении достаточно нагреется, медленно поверните термостат против часовой стрелки до тех пор, пока масляный радиатор не выключится.
- Для снижения температуры поверните термостат против часовой стрелки (MIN), для повышения – по часовой стрелке (MAX).
- Если сработала защита от перегрева и прибор автоматически отключился, установите режим работы «0», отключите радиатор от электросети, дайте охладиться и включайте не менее, чем через 10 минут.
- По окончании работы установите переключатель режимов положение «0» (выключено) и выньте сетевую вилку из розетки.
- **ВНИМАНИЕ:** Если прибор не включается или работает некорректно, обратитесь в авторизованный сервисный центр для диагностики неполадок и ремонта.

#### УХОД И ХРАНЕНИЕ

- Прибор должен храниться в упаковке изготовителя в отапливаемом, вентилируемом помещении при температуре от +5°C до +40°C и среднемесячной относительной влажности 65% (при +25°C).
- **ВНИМАНИЕ!** После транспортирования при отрицательных температурах необходимо выдержать маслорадиатор в помещении, где предполагается его эксплуатация, без включения в сеть не менее 2-х часов.
- Прежде чем приступить к очистке прибора, убедитесь в том, что он отключен от электросети и полностью остыл.
- Во избежание поражения электрическим током не погружайте прибор в проточную воду.
- Перед очисткой обязательно отключите прибор от электросети и дайте ему остыть.
- Протрите маслорадиатор снаружи с помощью мягкой влажной ткани.
- Не применяйте для очистки абразивные чистящие вещества, бензин, растворители (в том числе ацетон) и другие агрессивные химические вещества.

#### УСЛОВИЯ ГАРАНТИЙНОГО ОБСЛУЖИВАНИЯ

- Гарантийный срок составляет 12 месяцев со дня передачи товара Потребителю.
- Гарантийный ремонт производится в авторизованных сервисных центрах, указанных в гарантийном талоне.
- Условия гарантии не предусматривают периодическое техническое обслуживание, установку и настройку изделия у владельца, а также не распространяется на естественный износ изделия.
- Потребитель обязан соблюдать правила безопасной эксплуатации и хранения.
- В обслуживании и ремонте может быть отказано в следующих случаях:
  - при неправильной установке прибора, требующего специального подключения;
  - при наличии механических повреждений, нарушении сохранности пломб,
  - признаках самостоятельного ремонта, а также неисправностях, возникших в результате неправильной эксплуатации изделия;
  - при наличии повреждений, вызванных домашними животными, грызунами или бытовыми насекомыми;
  - при попадании внутрь прибора посторонних предметов, веществ, насекомых;
  - при наличии повреждений, вызванных стихийными бедствиями (молния, пожар, наводнение и т.п.) или действиями посторонних лиц;
  - при наличии повреждений, вызванных подключением прибора к электросетям с параметрами, не соответствующими техническим данным прибора;
  - при повышенном износе деталей в результате использования изделия в коммерческих целях.
- Гарантия не распространяется на расходные материалы, аксессуары.



Производитель оставляет за собой право изменения комплектации и внешнего вида товара без предварительного уведомления Покупателя.  
**Срок службы прибора: 5 лет.**