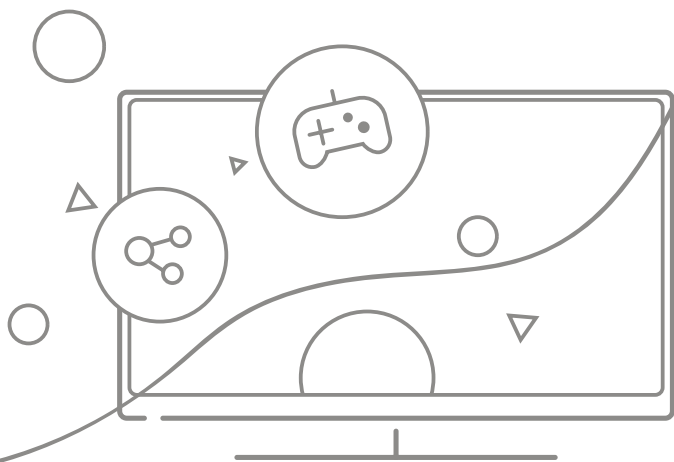


Hisense

КРАТКОЕ РУКОВОДСТВО ПОЛЬЗОВАТЕЛЯ

Внимательно прочитайте это руководство перед началом использования устройства и сохраните его для последующего использования.



Тип: HIMH
24N3Q-PRO

Русский

Содержание

Важная информация	1
Меры безопасности.....	1
Предостережения	1
Базовая информация	3
Аксессуары	3
Установка монитора	3
Подключение монитора к компьютеру.....	3
Вид устройства спереди	4
Дополнительная информация	5

Важная информация

• Меры безопасности

Этот монитор изготовлен и протестирован на основе принципа, согласно которому безопасность пользователя стоит на первом месте. Однако неправильное использование или установка могут представлять опасность как для монитора, так и для пользователя. Перед установкой внимательно изучите следующие ПРЕДУПРЕЖДЕНИЯ и держите это руководство в доступном месте.

• Предостережения

- Этот монитор должен работать только с соответствующими источниками питания, указанными на этикетке на задней стороне монитора. Если вы не уверены в надежности электропитания в вашем доме, проконсультируйтесь с местным поставщиком или энергетической компанией.
- Не пытайтесь самостоятельно ремонтировать монитор, поскольку он не содержит деталей, пригодных для обслуживания пользователем. Ремонт монитора должен выполняться только квалифицированным специалистом.
- Не снимайте корпус монитора. Внутри устройства находятся детали под высоким напряжением, которые могут быть причиной поражения электрическим током даже при отключенном кабеле питания.
- Не используйте монитор, если корпус поврежден. Проверьте его у специалиста по обслуживанию.
- Устанавливайте монитор только в чистом, сухом помещении. В случае попадания влаги немедленно отключите монитор от сети и обратитесь к

специалисту по обслуживанию.

- Не устанавливайте монитор на неустойчивую подставку или поверхность. Размещение монитора на неустойчивом основании может привести к падению монитора, что может привести к серьезным травмам, а также к повреждению монитора.
- Прорези и отверстия в корпусе предусмотрены для вентиляции, чтобы обеспечить надежную работу монитора и предотвратить его перегрев. Не закрывайте вентиляционные отверстия в корпусе и никогда не размещайте устройство в замкнутом пространстве, например, в шкафу, если не обеспечена надлежащая вентиляция. Оставьте зазор не менее 10 см вокруг устройства, задняя часть монитора должна находиться на расстоянии 6 см от стены.
- Всегда отключайте монитор от сети перед его чисткой. Протирайте корпус чистой сухой тканью. Наносите чистящее средство без аммиака на ткань, а не непосредственно на экран.
- Не подвергайте изделие воздействию прямых солнечных лучей, тепла или горячих предметов, таких как плита.
- Не ставьте тяжелые предметы на шнур питания или кабель.
- Для подключаемого оборудования розетка должна быть установлена рядом с оборудованием и быть легко доступна.
- Во время грозы выключайте устройство и отсоединяйте кабель питания.
- Выньте кабель питания из розетки, если вы не планируете использовать устройство в течение длительного времени.
- При использовании дисплеев с глянцевыми рамками пользователь должен продумать их размещение, так как рамка может создавать мешающие отражения от окружающего света и ярких поверхностей.
- Не позволяйте детям висеть на устройстве или забираться на него.
- Храните мелкие принадлежности в недоступном для детей месте.
- Из соображений безопасности, если монтажный комплект VESA приобретается отдельно, убедитесь, что он внесен в список UL и может быть установлен только обслуживающим персоналом.

Базовая информация

• Аксессуары

Руководство Пользователя × 1 Разворот × 1 Шнур питания × 1

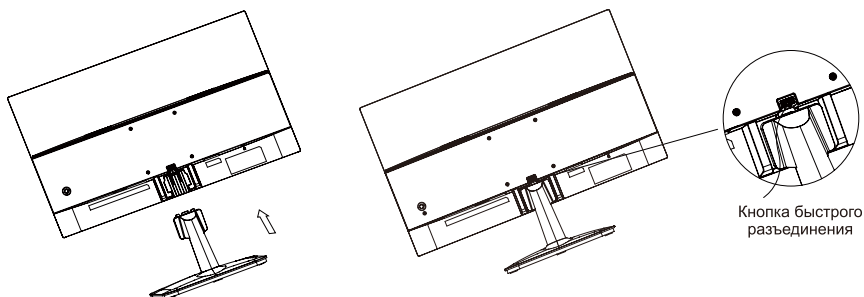
Краткое руководство пользователя × 1 Кабель HDMI × 1 Кабель DP × 1

Гарантийный талон × 1

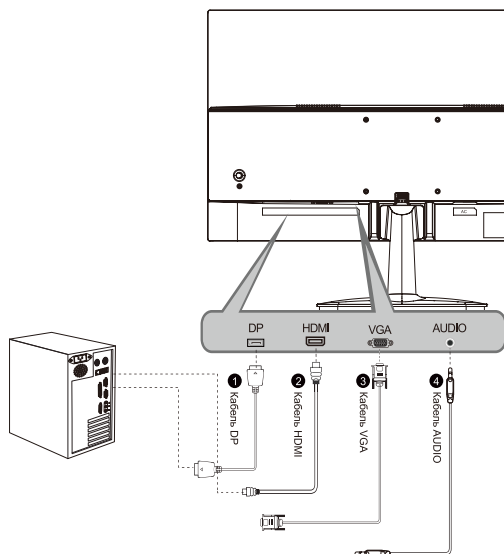
(Этот список содержит опциональные позиции. Полученные вами предметы могут не совпадать с этим списком.)

• Установка монитора

1. Положите монитор лицевой стороной вниз на мягкую ткань или подушку на столе.
2. Установите подставку на монитор.
3. Установка завершена.



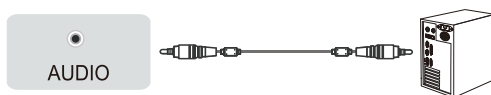
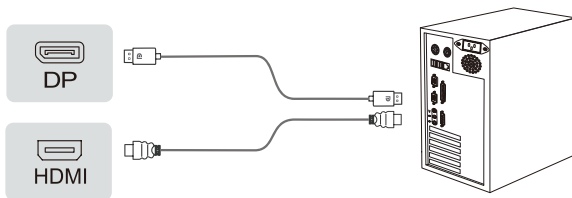
• Подключение монитора к компьютеру



Интерфейсы монитора

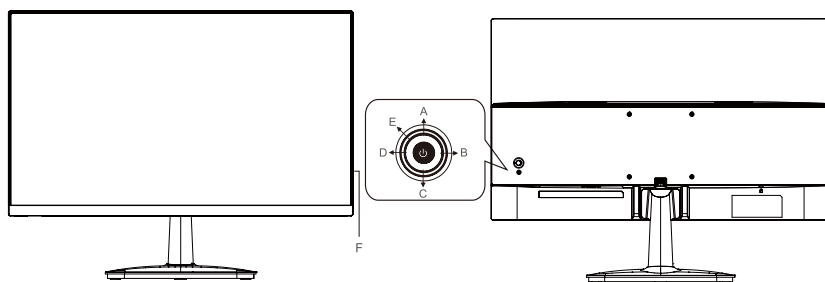
- 1 Порт DP
- 2 Порт HDMI
- 3 Порт VGA
- 4 Порт AUDIO

Примечание: выбор интерфейса и линии передачи сигнала зависит от ситуации



*Изображение только для справки, рассматривайте фактический продукт.

• Вид устройства спереди



A	↑	При закрытом меню нажмите эту кнопку, чтобы открыть меню; при открытом меню нажмите эту кнопку для перемещения вверх;
B	→	При закрытом меню нажмите эту кнопку, чтобы открыть меню; При открытом меню нажмите эту кнопку, чтобы выйти; Уменьшение выбранного значения;
C	↓	При закрытом меню нажмите эту кнопку, чтобы открыть меню; при открытом меню нажмите эту кнопку для перемещения вниз;
D	←	При закрытом меню нажмите эту кнопку, чтобы открыть меню; при открытом меню нажатие этой кнопки активирует выбранную функцию / увеличение выбранного значения;
E	⏻	Сетевой выключатель; Короткое нажатие: включить/подтвердить; Долгое нажатие: выключить
F	Светодиодный индикатор	Постоянно включен: нормальное рабочее состояние; Постоянно выключен: режим энергосбережения в ожидании

Дополнительная информация

- **Утилизация использованного электрического и электронного оборудования**



Упаковочные материалы и электрические приборы следует утилизировать соответствующим образом, а не как бытовые отходы. Сдайте это устройство на утилизацию в соответствующей точке сбора для утилизации электрических и электронных отходов. Правильно утилизируя устройство, вы можете защитить окружающую среду и предотвратить возможные угрозы для здоровья. Утилизация материалов позволяет сохранять природные ресурсы. Поэтому не выбрасывайте старые электрические и электронные устройства как бытовые отходы. Подробную информацию об утилизации этого продукта можно получить в местной администрации, службе по утилизации бытовых отходов или в магазине, где вы приобрели продукт.

- **Лицензия**

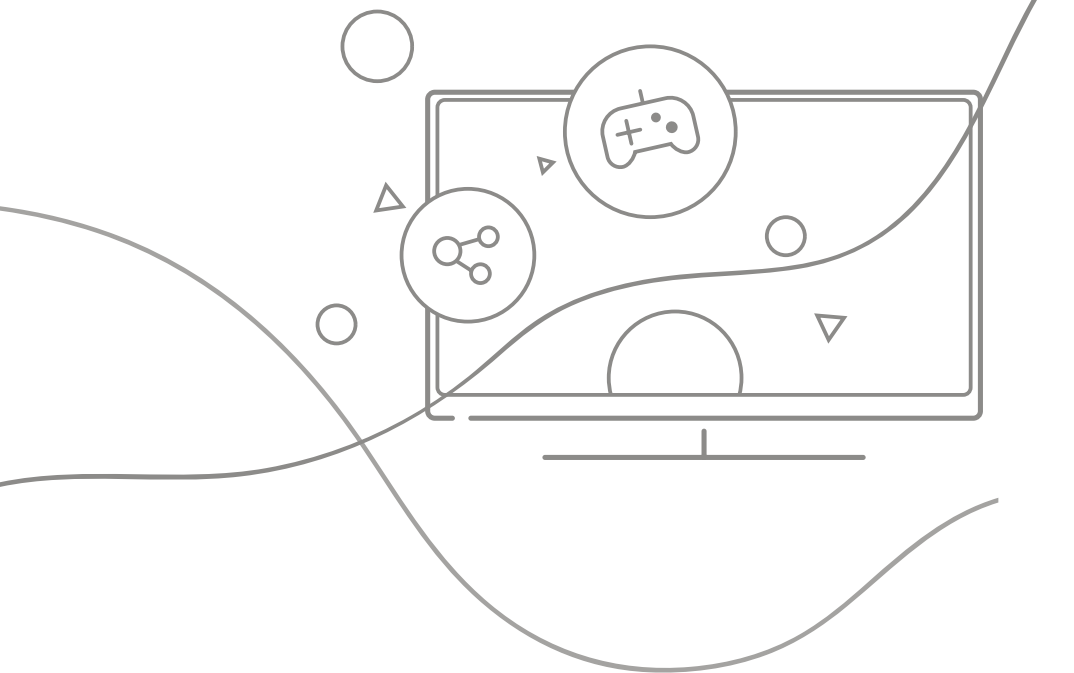


Термины HDMI, HDMI High-Definition Multimedia Interface, фирменный стиль HDMI и логотипы HDMI являются товарными знаками или зарегистрированными товарными знаками компании HDMI Licensing Administrator, Inc.

Hisense

ҚЫСҚАША КІРІСПЕ НҰСҚАУЛЫҚ

Осы өнімді пайдаланар бұрын, осы нұсқаулықты мұқият оқып шығыңыз және келешекте пайдалану үшін сақтап қойыңыз.



Түрі: HIMH
24N3Q-PRO

Қазақша

Мазмұны

Маңызды ақпарат	1
Қауіпсіздік шаралары	1
Ескертпелер	1
Негізгі ақпарат	3
Аксессуарлар	3
Мониторды орнату	3
Мониторды компьютерге қосу	3
Өнімнің алдыңғы жағы	4
Басқа ақпарат	5

Маңызды ақпарат

• Қауіпсіздік шаралары

Бұл монитор пайдаланушының қауіпсіздігі бірінші орында деген қағида бойынша жасалған және сынақтан өткен. Дегенмен дұрыс пайдаланбау немесе орнатпау мониторға да, пайдаланушыға да қауіп төндіруі мүмкін. Орнатпас бұрын төмендегі ескертулерді мұқият қарап шығыңыз және бұл нұсқаулықты қолжетімді жерде ұстаңыз.

• Ескертпелер

- Бұл мониторды тек монитордың артқы жағындағы жапсырмада көрсетілген дұрыс қуат көздерінде пайдалану керек. Үйіңздегі қуат көзіне сенімді болмасаңыз, жергілікті дилерге немесе электр компаниясына хабарласыңыз.
- Мониторды өзіңіз жөндеуге тырыспаңыз, себебі оның құрамында пайдаланушы жөндейтін бөлшектер жоқ. Мониторды тек білікті техник маман жөндеуі керек.
- Монитордың корпусын алмаңыз. Ішінде тіпті қуат сымы ажыратылған кезде де адам ағзасына ток соғуы мүмкін жоғары кернеулі бөлшектер болады.
- Корпусы зақымдалса, мониторды пайдалануды тоқтатыңыз. Оны техникалық қызмет көрсету маманына тексертіңіз.
- Мониторды тек таза, құрғақ жерге қойыңыз. Мониторды дымқылданған жағдайда бірден ажыратып, қызмет көрсету маманымен кеңесіңіз.
- Мониторды тұрақсыз арбаға, тіреуге немесе үстелге қоймаңыз. Мониторды тұрақсыз жерге қою монитордың құлап кетуіне, соның салдарынан ауыр

жеке жарақатқа және монитордың зақымдалуына себеп болуы мүмкін.

- Корпустағы ойықтар мен саңылаулар желдету үшін, монитордың сенімді жұмысын қамтамасыз ету және оны қызып кетуден қорғау үшін қарастырылған. Корпустың желдеткіш саңылауларын жаппаңыз және тиісінше желдету қамтамасыз етілмейінше, теледидарды кіріктірілген шкаф сияқты жабық жерге қоймаңыз. Құрылғының айналасынан кемінде 10 см орын қалдырыңыз, монитордың артқы жағы қабырғадан 6 см қашықтықта болуы керек.
- Мониторды тазаламас бұрын, оны желіден ажыратыңыз. Корпусын таза, құрғақ шүберекпен сүртіңіз. Аммиак негізіндегі тазалағышты шыны экранға тікелей емес, шүберекке жағыңыз.
- Өнімге тікелей күн сәулесінің, қызудың немесе пеш сияқты ыстық заттардың әсері тимесін.
- Кабельге немесе қуат сымына ауыр заттар қоймаңыз.
- Қуат көзіне ҚОСЫЛАТЫН ЖАБДЫҚ үшін розетка жабдықтың жанына орнатылуы және оңай қолжетімді болуы керек.
- Найзағай немесе нөсер кезінде өнімді өшіріп, қуат кабелін ажыратыңыз.
- Өнімді ұзақ уақыт пайдаланбайтын болсаңыз, қуат сымын розеткадан ажыратып қойыңыз.
- Жылтыр жиектері бар дисплейлер үшін пайдаланушы дисплейлерді орналастыруға мән беруі керек, себебі жақтау айналадағы жарық пен ашық беттерден шағылысу тудыруы мүмкін.
- Балалардың өнімге асылып тұруына немесе оның үстіне шығуына жол бермеңіз.
- Кіші аксессуарларды балалардың қолы жетпейтін жерде ұстаңыз.
- Қауіпсіздік мәселелеріне байланысты VESA орнату жинағы бөлек сатып алынса, орнату жинағының UL тізімінде екеніне және тек қызмет көрсету маманы ауыстыратынына көз жеткізіңіз.

Негізгі ақпарат

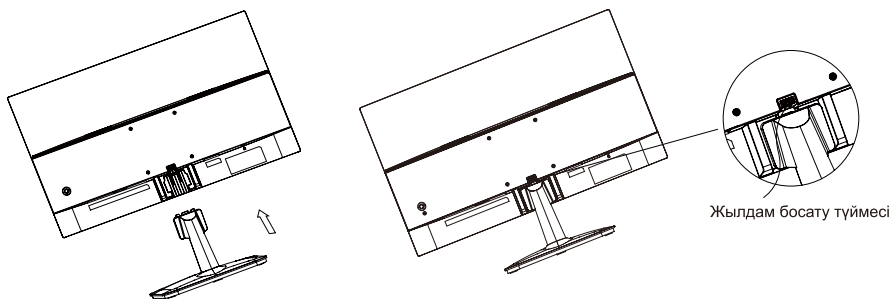
• Аксессуарлар

Пайдаланушы нұсқаулығы × 1 Бұрылыс × 1 DP кабелі × 1
Шнур питания × 1 HDMI кабелі × 1 Кепілдік талоны × 1
Қысқаш кіріспе нұсқаулық × 1

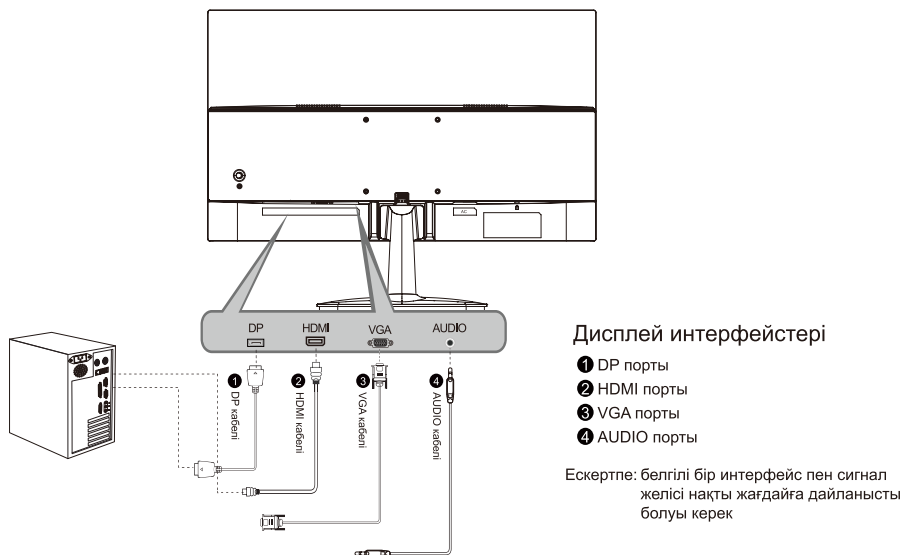
(Бұл тізімде қосымша элементтер бар. Сіз алған заттар бұл тізімнен басқаша болуы мүмкін.)

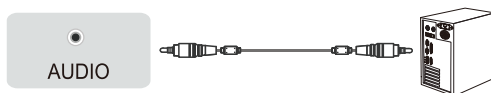
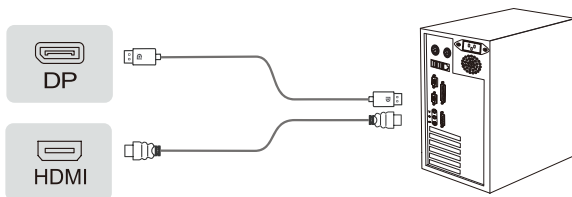
• Мониторлы орнату

1. Монитордың бетін төмен қаратып, үстел үстіне салынған жұмсақ шүберекке немесе жастықшаға қойыңыз.
2. Мониторға тіреу негізін орнатыңыз.
3. Орнатып болдыңыз.



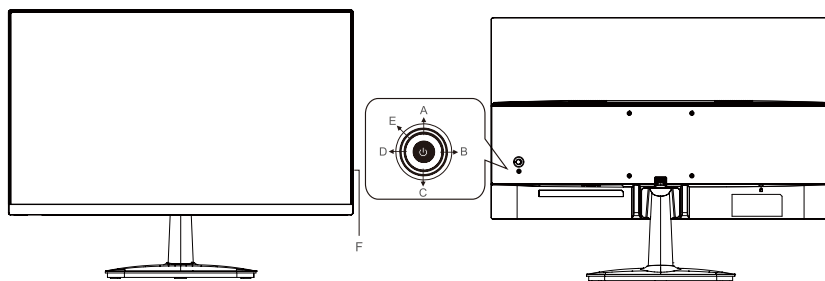
• Мониторды компьютерге қосу





*Сурет тек анықтама үшін берілген. Нақты өнімді қараңыз.

• Өнімнің алдыңғы жақ көрінісі



A	↑	Мәзір жабылған кезде, мәзірді ашу үшін осы түймені басыңыз. Мәзір ашылғанда, жоғары жылжу үшін осы түймені басыңыз.
B	→	Мәзір жабылған кезде, мәзірді ашу үшін осы түймені басыңыз. Мәзір ашылғанда, шығу үшін осы түймені басыңыз. Орындалу жолағының мәні кішірейеді.
C	↓	Мәзір жабылған кезде, мәзірді ашу үшін осы түймені басыңыз. Мәзір ашылғанда, төмен жылжу үшін осы түймені басыңыз.
D	←	Мәзір жабылған кезде, мәзірді ашу үшін осы түймені басыңыз. Мәзір ашылғанда, осы түймені бассаңыз, таңдалған функцияны/орындалу жолағы мәнін арттырады.
E	⏻	Қуат қосқышы; Жылдам басу: қосу/растау; Басып тұру: өшіру
F	Жарық диодты индикатор	Қосу күйінде қалады: қалыпты жұмыс күйі; Өшірулі күйінде қалады: қуат үнемдеу күту күйі

Басқа ақпарат

- **Пайдаланылған электр және электрондық жабдықты қоқысқа тастау**



Қаптама мен электр тауарлары тұрмыстық қалдық ретінде қаралмай, тиісінше қайта өңделуі керек. Бұл жабдықты электр және электрондық жабдық қалдықтарын қайта өңдеуге арналған тиісті жинау орнына тапсырыңыз. Бұл өнімді қоқысқа дұрыс тастай отырып, сіз қоршаған ортаға және адам денсаулығына бұл өнімнің қалдықтарын дұрыс өңдемеуден келетін қауіптің алдын алуға көмектесесіз. Материалдарды қайта өңдеу табиғи ресурстарды үнемдеуге көмектеседі. Сондықтан ескі электр және электрондық жабдықты тұрмыстық қалдықтармен бірге тастамаңыз. Бұл өнімді қайта өңдеу туралы толық ақпарат алу үшін жергілікті қалалық басқармаға, тұрмыстық қалдықтарды шығару қызметіне немесе өнім сатып алған дүкенге хабарласыңыз.

- **Лицензия**

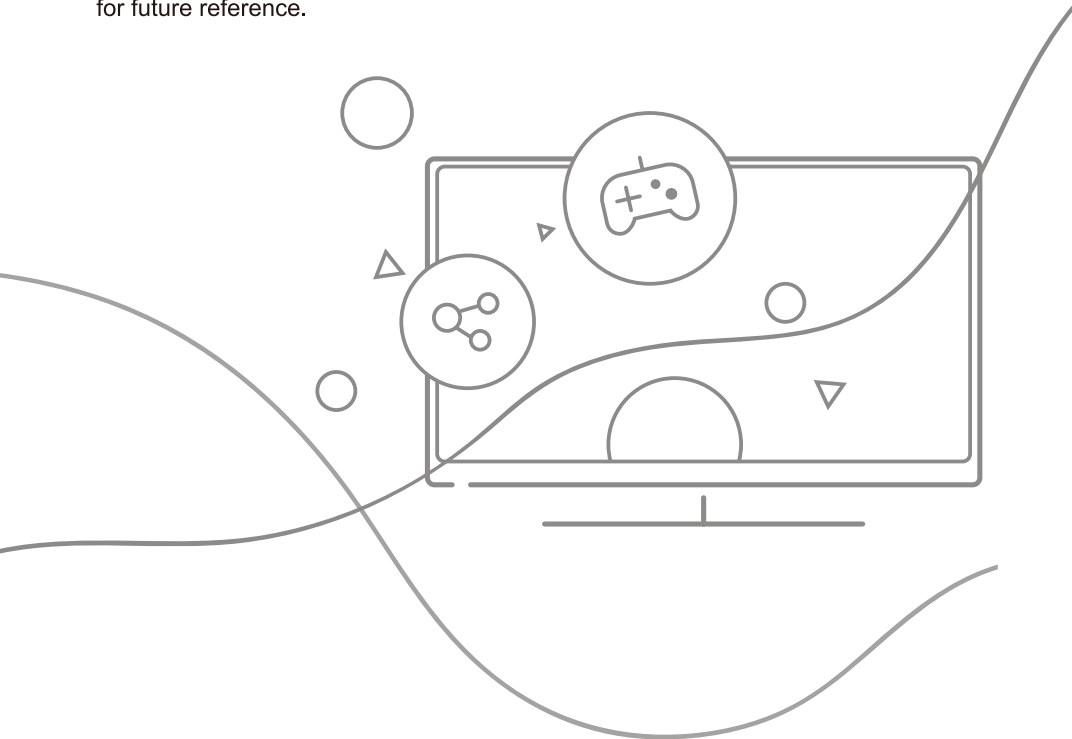


HDMI, HDMI жоғары ажыратымдылықты мультимедиа интерфейсі, HDMI саудалық безендірмесі және HDMI логотиптері HDMI Licensing Administrator, Inc компаниясының сауда белгілері немесе тіркелген сауда белгілері.

Hisense

QUICK START GUIDE

Before using the product, please read this guide thoroughly and retain it for future reference.



Type: HIMH
24N3Q-PRO

English

Contents

Important Information	1
Safety Precaution.....	1
Warnings	1
Basic Information	3
Accessories.....	3
Installing the Monitor	3
Connecting Your Monitor to a Computer.....	3
Front View of the Product.....	4
Other Information	5

Important Information

• Safety Precaution

This monitor is manufactured and tested on a ground principle that a user's safety comes first. However, improper use or installation may result danger to the monitor as well as to the user. Carefully go over the following WARNINGS before installation and keep this guide handy.

• Warnings

- This monitor should be operated only at the correct power sources indicated on the label on the rear end of the monitor. If you're unsure of the power supply in your residence, consult your local dealer or power company.
- Do not try to repair the monitor yourself as it contains no user-serviceable parts. The monitor should only be repaired by a qualified technician.
- Do not remove the monitor cabinet. There is high-voltage parts inside that may cause electric shock to human bodies, even when the power cord is disconnected.
- Stop using the monitor if the cabinet is damaged. Have it checked by a service technician.
- Put your monitor only in a clean, dry environment. Unplug the monitor immediately if gets wet and consult your service technician.
- Do not place the monitor on an unstable cart, stand or table. Placing the monitor on an unstable base can cause the monitor to fall, resulting in serious personal injuries as well as damage to the monitor.

- Slots and openings in the cabinet are provided for ventilation, to ensure reliable operation of the monitor and to protect it from overheating. Do not cover the ventilation openings in the cabinet and never place the set in a confined space such as built-in cabinet unless proper ventilation is provided. Leave a minimum 10cm gap all around the unit, the rear of the monitor should be 6cm away from the wall.
- Always unplug the monitor before cleaning it. Clean the cabinet with a clean, dry cloth. Apply non-ammonia based cleaner onto the cloth, not directly onto the glass screen.
- Do not expose the product to direct sunlight, heat, or a hot object such as a stove.
- Do not place heavy objects on the cable or power cord.
- For PLUGGABLE EQUIPMENT, the Socket-outlet shall be installed near the equipment and shall be easily accessible.
- During a lightning or thunderstorm, power off the product and remove the power cable.
- Disconnect the power cord from the power socket if you do not plan on using the product for an extended period of time.
- For displays with glossy bezels the user should consider the placement of the displays as the bezel may cause disturbing reflections from surrounding light and bright surfaces.
- Do not let children hang from the product or climb on top of it.
- Store small accessories out of the reach of children.
- Due to safety concerns, if the VESA mounting kit is purchased separately, please make sure the mounting kit is UL-Listed, and replaceable only by service personnel.

Basic Information

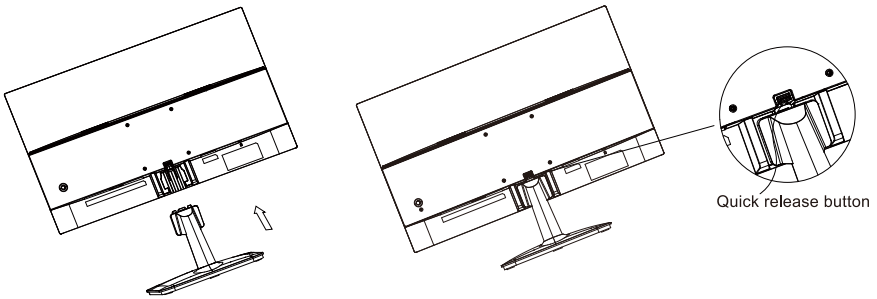
• Accessories

- Power Cord × 1
- User Manual × 1
- Centrefold × 1
- HDMI cable × 1
- DP cable × 1
- Warranty card × 1
- Quick Start Guide × 1

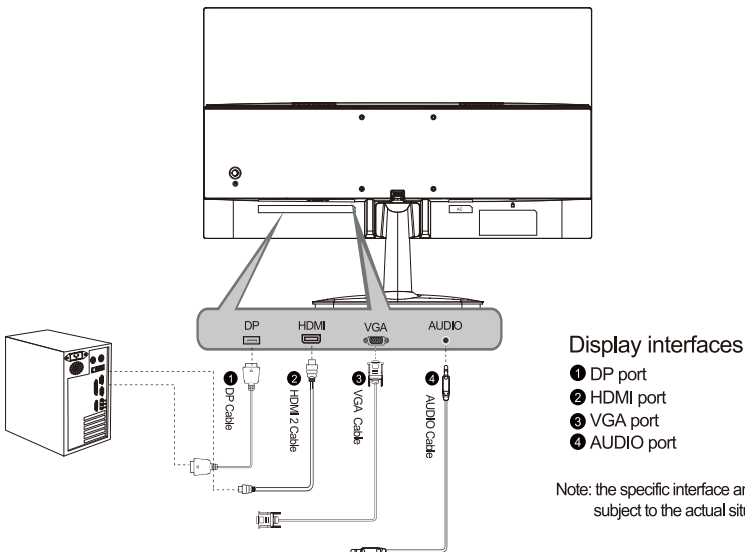
(This list contains optional items. The items you have received may be different from this list.)

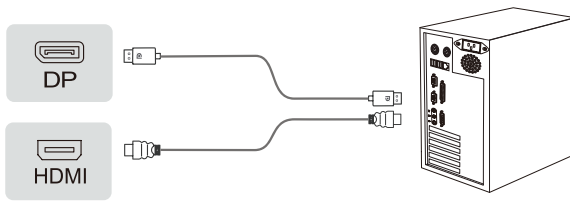
• Installing the Monitor

1. Place the monitor face down on a soft cloth or cushion on a table.
2. Install the stand base to the monitor.
3. The installation is complete.



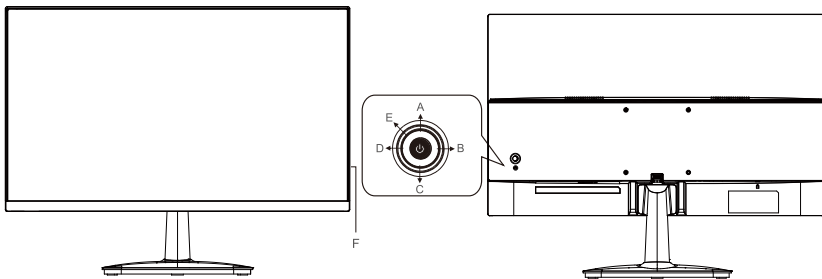
• Connecting Your Monitor to a Computer





*Picture is only for reference, please refer to the actual product.

• Front View of the Product



A	↑	When the menu is closed, press this button to open the menu; When the menu is opened, press this button to move upward;
B	→	When the menu is closed, press this button to open the menu; When the menu is opened, press this button to exit; The progress bar value decreases;
C	↓	When the menu is closed, press this button to open the menu; When the menu is opened, press this button to move downward;
D	←	When the menu is closed, press this button to open the menu; When the menu is opened, press this button will activate the selected function/progress bar value increment;
E	⏻	Power switch; Short press: turn on/confirm, long press: turn off
F	LED Indicator	Remains on: normal working state; Remains off: power-saving standby state

Other Information

- **Disposal of Used Electrical & Electronic Equipment**



Packaging and electrical goods should be recycled appropriately, and not treated as household waste. Please dispose of this equipment at your applicable collection point for the recycling of electrical & electronic equipment waste. By ensuring the correct disposal of this product, you will help prevent potentially hazardous to the environment and to human health, which could otherwise be caused by unsuitable waste handling of this product. The recycling of materials will help conserve natural resources. Please do not therefore dispose of your old electrical and electronic equipment with your household waste. For more detailed information about recycling of this product, please contact your local city office, your household waste disposal service or the shop where you purchased the product.

- **License**

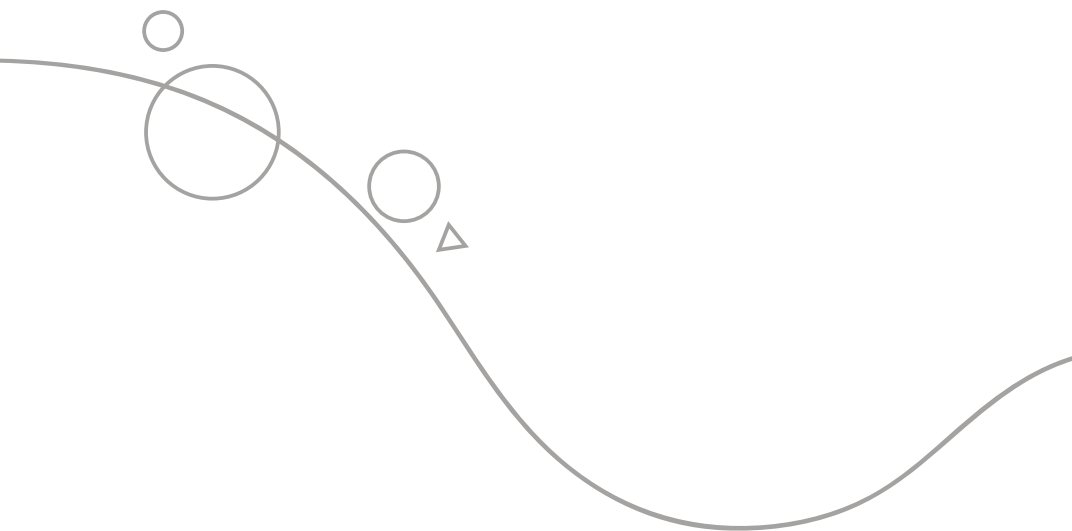


The terms HDMI, HDMI High-Definition Multimedia Interface, HDMI trade dress and the HDMI Logos are trademarks or registered trademarks of HDMI Licensing Administrator, Inc.

PN:



——— 定位框，不做印刷处理



美工资料		 惠科股份有限公司 HKC Corporation Limited			
料号	280602048000	物料名称	QSG	版本	V04
国家/订单	-	工厂型号	MB24V39FS5	客户型号	24N3Q-PRO
规格	142x210mm	比例		客户品牌	海信
设计	范海平	核准		日期	20250512
材质	80g双胶纸, 单黑印刷, 钉装。				
备注说明	如遇不足页, 空白页补齐。 V02:内容更新20250609 V03:更新附件20250716 V04:版本更新20250731				

This page is not printed