

Модель No:MH22228



# Clarity 200 ANC

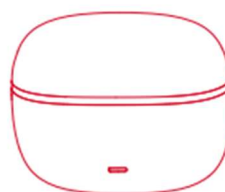
## Краткое руководство по эксплуатации

Пожалуйста, внимательно прочитайте это краткое руководство и сохраните его для дальнейшего использования

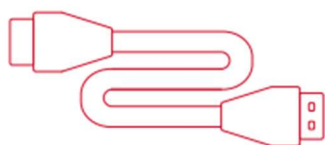
### Обзор продукта



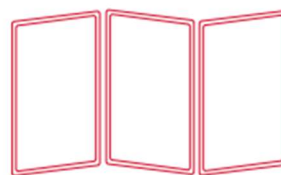
Наушники x 2 (L&R)



Чехол для зарядки x 1



Кабель USB-C x 1



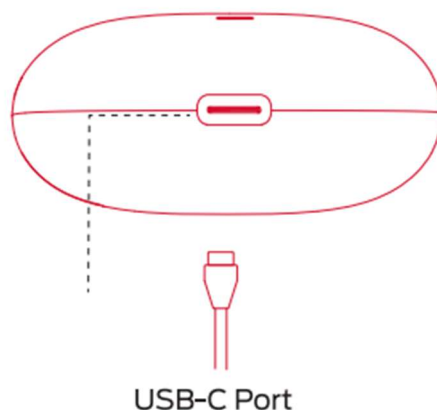
Краткое руководство по эксплуатации x 1



Насадки на наушники

### Зарядка

Перед использованием «**Monster Clarity 200 ANC**», пожалуйста, подключите кабель USB-C к адаптеру питания, чтобы начать зарядку. Полностью зарядите наушники и чехол для зарядки перед первым использованием.

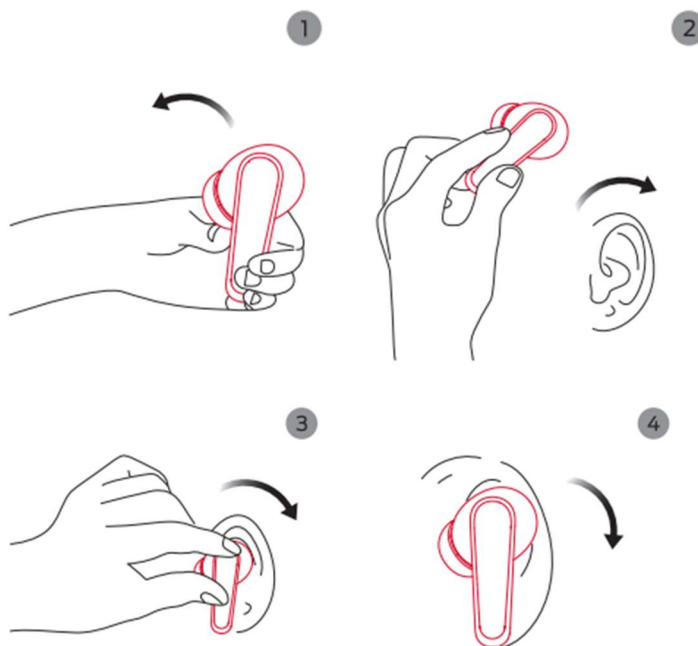


## Включение/Выключение питания

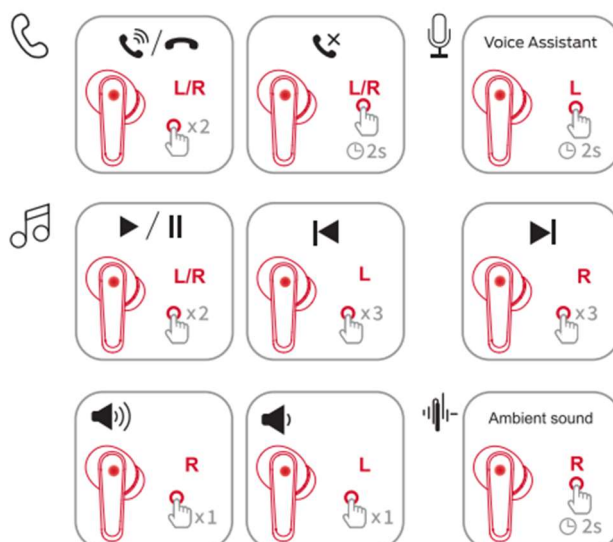
Откройте крышку зарядного устройства и извлеките наушники, которые включаются автоматически. Если Вы хотите выключить наушники, пожалуйста, положите их в чехол для зарядки и закройте крышку, наушники выключатся и зарядятся одновременно.

## Сопряжение

Откройте чехол для зарядки и извлеките наушники, которые включатся автоматически. Для подключения нового устройства включите Bluetooth в вашем устройстве и выберите «**Monster Clarity 200 ANC**», из списка Bluetooth для подключения. После подключения наушников к устройству Вы услышите системные подсказки. Если наушники были подключены ранее, после включения они автоматически подключатся к последнему подключенному устройству.



## Операции с многофункциональной кнопкой или MFB operation



## Перезагрузка

В состоянии включения питания нажмите кнопку MFB на наушниках 5 раз (одновременно на двух наушниках), и наушники автоматически выключатся для сброса настроек. Положите наушники в чехол для зарядки, а затем выньте их, наушники автоматически включатся и войдут в режим сопряжения.

## Дополнительная операция

Ответить на вызов	Дважды нажмите L или R
Завершить вызов	Дважды нажмите L или R
Отклонить вызов	Нажмите кнопку MFB на левом или правом наушнике в течении 2 секунд
Окружающий звук	Нажмите на кнопку MFB на правом наушнике в течение 2 секунд для переключения режима шумоподавления
<b>Светодиодный индикатор (наушники)</b>	
Включение питания	Белые индикаторы мигают
Отключение питания	Оранжевый индикатор горит 2 секунды, а затем выключается
Сопряжение выполнено успешно	Загорится белый индикатор 1 секунду, а затем погаснет
Время ожидания сопряжения истекло	Оранжевый индикатор горит 2 секунды, а затем выключается
Отключение телефона	Белые индикаторы мигают
Низкий заряд батареи	Медленно мигает оранжевый индикатор
<b>Светодиодный индикатор (чехол для зарядки)</b>	
Зарядка	Красный индикатор продолжает медленно мигать в процессе зарядки, после завершения зарядки красный индикатор горит постоянно
Разряд	Когда зарядный чехол заряжает наушники, белый индикатор остаётся включённым и выключается, когда он заполнен
Низкий заряд батареи	Когда наушники вставляются и вынимаются в зарядный чехол, то загорается красный индикатор, а затем гаснет

## Внимание

Самостоятельная замена батареек не рекомендуется.

Батареи (аккумуляторы или комбинации батарей) не должны подвергаться воздействию освещения, нагрева или аналогичных воздействий условий перегрева.

Входное напряжение и ток соответствует стандарту  $\leq 5V/1A$  при зарядке зарядного отсека гарнитуры от внешнего источника питания.