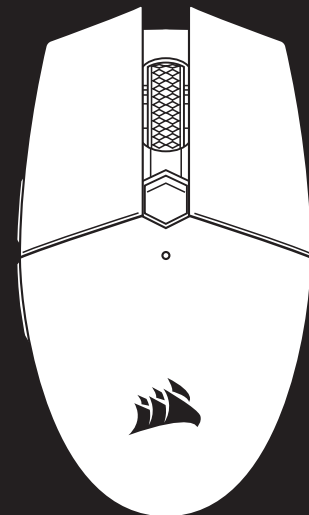




KATAR PRO WIRELESS



KATAR PRO WIRELESS

SLIPSTREAM WIRELESS Gaming Mouse



WEB: corsair.com

PHONE: (888) 222-4346

SUPPORT: support.corsair.com

BLOG: corsair.com/blog

FORUM: forum.corsair.com

YOUTUBE: youtube.com/corsairhowto

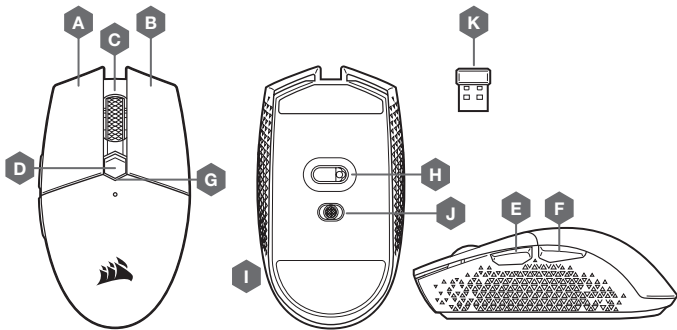
© 2020 CORSAIR MEMORY, Inc. All rights reserved. CORSAIR and the sails logo are registered trademarks in the United States and/or other countries. All other trademarks are the property of their respective owners. Product may vary slightly from those pictured. 49-002241 AA





ENGLISH	1
FRANÇAIS.....	5
DEUTSCH	9
NEDERLANDS	13
DANSK	17
SUOMI.....	21
SVENSKA	25
NORSK	29
ITALIANO.....	33
ESPAÑOL	37
PORTUGUÊS	41
POLSKI.....	45
РУССКИЙ	49
العربية.....	53

GETTING TO KNOW YOUR MOUSE

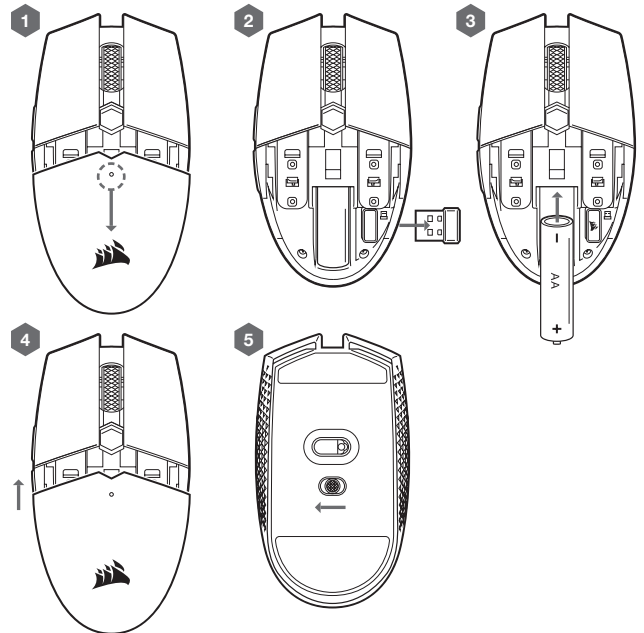


- A – LEFT CLICK BUTTON
- B – RIGHT CLICK BUTTON
- C – MIDDLE CLICK BUTTON
- D – DPI BUTTON
- E – FORWARD BUTTON
- F – BACKWARD BUTTON
- G – MULTI-PURPOSE LED INDICATOR
- H – OPTICAL GAMING SENSOR
- I – PTFE GLIDE PADS
- J – POWER / WIRELESS MODE SWITCH
- K – USB WIRELESS RECEIVER

SETUP GUIDE

1. Remove the top cover by pressing and pulling the small dot near the DPI button.
2. Remove the USB receiver and plug it into an available USB port on a PC (skip this if you wish to connect via Bluetooth).
3. Insert one (1) AA battery.
4. Close the battery cover.
5. Turn on the mouse by flipping the switch on the bottom to 2.4GHz (flip to Bluetooth if you wish to connect via Bluetooth).

*The steps are also applicable for battery removal & product disassembling.



SETTING UP YOUR MOUSE USING 2.4GHz WIRELESS

- > Turn on your computer and connect the USB wireless receiver to an available USB port.
- > Toggle the power / wireless mode switch to "2.4GHz" position to turn on your mouse.
- > The multi-purpose LED indicator on your mouse will turn solid white when automatically connected.
- > Download CORSAIR iCUE software from www.corsair.com/downloads.
- > Run the installer program and follow instructions for installation.

SETTING UP YOUR MOUSE USING BLUETOOTH®

- > Turn on your Bluetooth 4.0 or higher enabled computer and initiate Bluetooth pairing mode on it.
- > Hold the DPI CYCLE button and toggle power / wireless mode switch to BT position to turn on your mouse.
- > The multi-purpose LED indicator will start blinking blue.
- > The multi-purpose LED indicator on your mouse will turn solid blue when connected.

HOW TO PERFORM A FACTORY RESET

- > Turn off the mouse by flipping the power switch to the OFF position.
- > Press and hold the Left and Right buttons simultaneously.
- > Turn on the device with either wireless mode.

MULTI-PURPOSE LED INDICATOR

- > Various aspects of mouse operation are communicated through the multi-purpose LED indicator located on top of the mouse.

		MULTI-PURPOSE LED INDICATOR
POWER STATUS	GAMING MODE	BLINKING PURPLE
	POWER SAVING MODE	BLINKING YELLOW
BATTERY STATUS	BATTERY CRITICAL. NEW BATTERY REPLACEMENT REQUIRED	PULSING RED
	BATTERY LOW	BLINKING RED
	BATTERY MEDIUM	BLINKING AMBER
	BATTERY HIGH	BLINKING GREEN
	BATTERY FULL	GREEN
WIRELESS STATUS	2.4GHz WIRELESS MODE – PAIRING	BLINKING WHITE
	2.4GHz WIRELESS MODE – PAIRED	WHITE
	2.4GHz WIRELESS MODE – PAIRING FAILED	PULSING WHITE
	BT WIRELESS MODE – PAIRING	BLINKING BLUE
	BT WIRELESS MODE – PAIRED	BLUE
DPI STAGE STATUS	BT WIRELESS MODE – PAIRING FAILED	PULSING BLUE
	STAGE #1 – 800 DPI	RED
	STAGE #2 – 1500 DPI	WHITE
	STAGE #3 – 3000 DPI	GREEN

Initial LED indication sequence: When powering on the mouse, the LED indicator will flash 12 to 15 seconds to indicate various statuses in the following order:

Power Status* > Battery Status > Wireless Status > DPI Stage

*Will only show when there is a mode change.

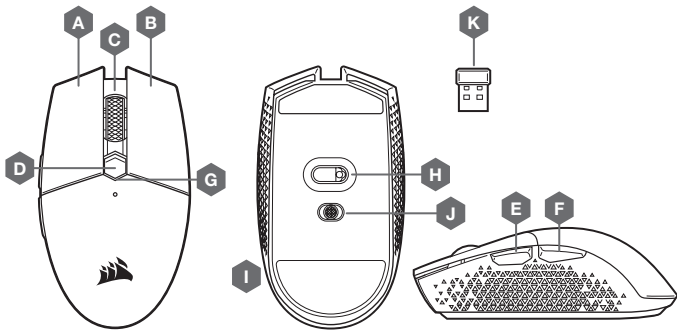
POWER MANAGEMENT

If power is low or battery life is a priority, please switch to Power Saving Mode for extended battery life. Please download iCUE for full power management features.

Mode switching without iCUE: To enter Power Saving Mode, turn the power switch to OFF. Press and hold the scroll wheel button and then slide the power switch to either 2.4GHz or Bluetooth, then release the scroll wheel button.

Follow the same steps to switch back to Gaming Mode.

PRÉSENTATION DE LA SOURIS



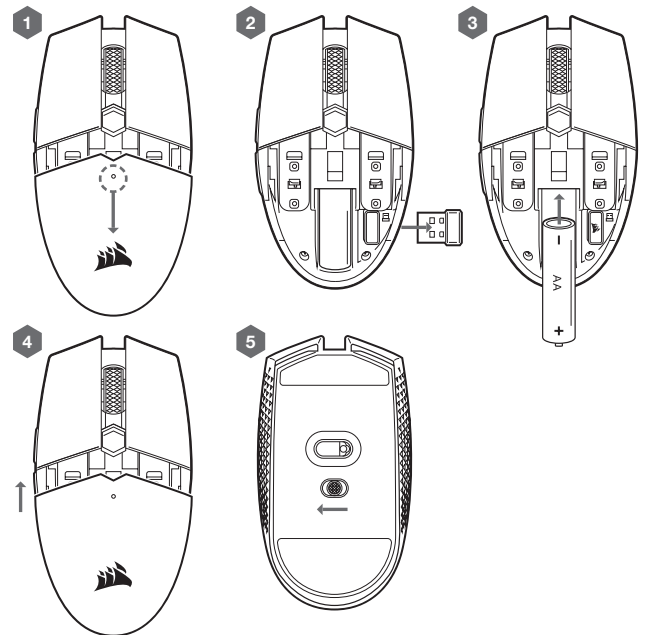
- | | |
|---------------------------|--|
| A – BOUTON CLIC GAUCHE | G – VOYANT À LED MULTIFONCTION |
| B – BOUTON CLIC DROIT | H – CAPTEUR GAMING OPTIQUE |
| C – BOUTON CLIC DU MILIEU | I – PATINS EN PTFE |
| D – BOUTON DPI | J – BOUTON D'ALIMENTATION /
MODE SANS FIL |
| E – BOUTON SUIVANT | K – RÉCEPTEUR SANS FIL USB |
| F – BOUTON PRÉCÉDENT | |

5

GUIDE DE CONFIGURATION

1. Retirez le couvercle en appuyant sur le petit point près du bouton DPI et en le tirant.
2. Retirez le récepteur USB et branchez-le à un port USB disponible de votre PC (ignorez cette étape si vous souhaitez vous servir de la connexion Bluetooth).
3. Insérez une (1) pile AA.
4. Refermez le couvercle du compartiment de la pile.
5. Allumez la souris en enclenchant le bouton situé en bas en position 2,4GHz (ou en position Bluetooth si vous souhaitez vous servir de la connexion Bluetooth)

*Les étapes sont également applicables pour le retrait de la batterie et le démontage du produit.



6

CONFIGURATION DE LA SOURIS VIA LE MODE SANS FIL 2,4GHZ

- > Allumez votre ordinateur et branchez le récepteur sans fil USB à un port USB de votre ordinateur.
- > Enclenchez le bouton d'alimentation / de mode sans fil sur la position « 2,4GHz » pour allumer la souris.
- > Le voyant à LED multifonction de la souris s'allume en blanc pour signaler qu'elle est automatiquement connectée.
- > Téléchargez le logiciel CORSAIR iCUE sur www.corsair.com/downloads.
- > Exécutez le programme d'installation et suivez les instructions d'installation.

CONFIGURATION DE LA SOURIS VIA LE BLUETOOTH®

- > Allumez votre ordinateur équipé de la fonction Bluetooth 4.0 ou supérieure et lancez le mode d'appariement Bluetooth.
- > Maintenez enfoncé le bouton CYCLE DPI et enclenchez le bouton d'alimentation/de mode sans fil sur la position BT pour allumer la souris.
- > Le voyant LED multifonction commence à clignoter en bleu.
- > Le voyant LED multifonction de la souris s'allume en bleu fixe pour signaler la connexion.

COMMENT RÉINITIALISER LES PARAMÈTRES PAR DÉFAUT

- > Éteignez la souris en passant le bouton d'alimentation en position OFF.
- > Appuyez simultanément sur les boutons Gauche et Droit et maintenez-les enfoncés.
- > Allumez l'appareil avec le mode sans fil.

VOYANT À LED MULTIFONCTION

- > Le voyant à LED multifonction permet de signaler les différents états de la souris. Il est situé sur le dessus de la souris.

		VOYANT À LED MULTIFONCTION
STATUT D'ALIMENTATION	MODE GAMING	VIOLET CLIGNOTANT
	MODE D'ÉCONOMIE D'ÉNERGIE	JAUNE CLIGNOTANT
ÉTAT DE LA BATTERIE	NIVEAU DE BATTERIE CRITIQUE REMPLACEMENT DE LA PILE REQUIS	ROUGE PULSANT
	BATTERIE FAIBLE	ROUGE CLIGNOTANT
	NIVEAU DE BATTERIE MOYEN	AMBRE CLIGNOTANT
	NIVEAU DE BATTERIE ÉLEVÉ	VERT CLIGNOTANT
	BATTERIE PLEINE	VERT
STATUT SANS FIL	MODE SANS FIL 2,4GHz – APPARIEMENT EN COURS	BLANC CLIGNOTANT
	MODE SANS FIL 2,4GHz – APPARIÉ	BLANC
	MODE SANS FIL 2,4GHz – ÉCHEC DE L'APPARIEMENT	BLANC PULSANT
	MODE SANS FIL BT – APPARIEMENT EN COURS	BLEU CLIGNOTANT
	MODE SANS FIL BT – APPARIÉ	BLEU
	MODE SANS FIL BT – ÉCHEC DE L'APPARIEMENT	BLEU PULSANT
STATUT NIVEAU DPI	NIVEAU #1 – 800 DPI	ROUGE
	NIVEAU #2 – 1 500 DPI	BLANC
	NIVEAU #3 – 3 000 DPI	VERT

Séquence LED initiale: lorsque la souris est en charge, l'indicateur LED flashera pendant 12 à 15 secondes pour indiquer les différents états dans l'ordre suivant :

État de l'alimentation* > État de la batterie > État sans fil > Niveau DPI

*S'affiche uniquement quand il y a un changement de mode.

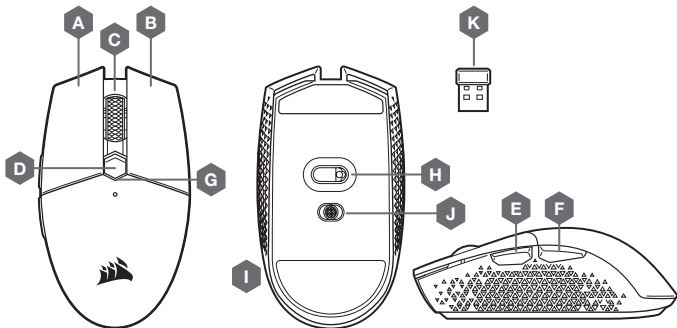
GESTION DE L'ALIMENTATION

Si l'alimentation est faible ou que la durée de vie de la batterie est une priorité, veuillez passer au mode d'économie d'énergie pour étendre la durée de vie de la batterie. Veuillez télécharger iCUE pour profiter de toutes les fonctionnalités de gestion de l'alimentation.

Changement de mode sans iCUE: Pour passer au mode d'économie d'énergie, placez le bouton d'alimentation sur OFF. Appuyez sur le bouton de la molette de défilement et maintenez-le enfoncé puis placez le bouton d'alimentation en mode 2,4GHz ou Bluetooth, puis relâchez le bouton de molette de défilement.

Suivez les mêmes étapes pour repasser au mode gaming.

KENNENLERNEN DER MAUS



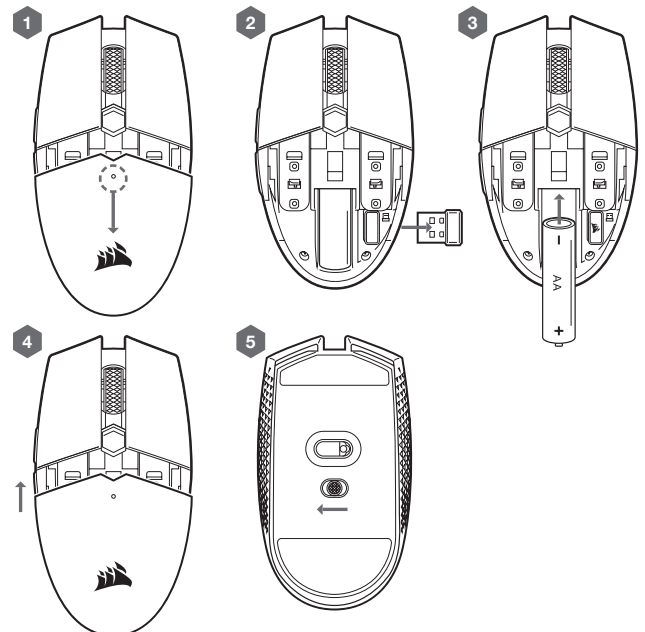
- | | |
|------------------------|--------------------------------|
| A – LINKE MAUSTASTE | G – MULTIFUNKTIONS-LED-ANZEIGE |
| B – RECHTE MAUSTASTE | H – OPTISCHER GAMING-SENSOR |
| C – MITTLERE MAUSTASTE | I – PTFE-GLEITFÜSSE |
| D – DPI-TASTE | J – STROM- / KABELLOS-SCHALTER |
| E – VORWÄRTS-TASTE | K – USB-DRAHTLOSEMPFÄNGER |
| F – RÜCKWÄRTS-TASTE | |

9

EINRICHTUNGSANLEITUNG

- Entfernen Sie die obere Abdeckung, indem Sie auf den kleinen Punkt neben der DPI-Taste drücken und ziehen.
- Entfernen Sie den USB-Empfänger, und schließen Sie ihn an einen freien USB-Anschluss am PC an (überspringen Sie diesen Schritt, wenn Sie Bluetooth verwenden möchten).
- Legen Sie eine (1) AA-Batterie ein.
- Schließen Sie die Batterieabdeckung.
- Schalten Sie die Maus ein, indem Sie den Schalter an der Unterseite auf 2,4GHz stellen (wechseln Sie zu Bluetooth, wenn Sie eine Bluetooth-Verbindung nutzen möchten).

*Die Schritte gelten auch für das entfernen der batterie und das zerlegen des produkts.



10

EINRICHTEN DER MAUS ÜBER DIE 2,4-GHz-DRAHTLOSVERBINDUNG

- > Schalten Sie Ihren Computer ein, und schließen Sie den USB-Drahtlosempfänger an einen verfügbaren USB-Anschluss an.
- > Schalten Sie den Netz- / Kabellos-Schalter auf „2,4GHz“, um die Maus einzuschalten.
- > Sobald die Maus automatisch verbunden ist, leuchtet die Multifunktions-LED-Anzeige der Maus dauerhaft weiß.
- > Laden Sie die CORSAIR iCUE-Software von www.corsair.com/downloads herunter.
- > Führen Sie das Installationsprogramm aus, und befolgen Sie die Installationsanweisungen.

EINRICHTEN DER MAUS ÜBER BLUETOOTH®

- > Schalten Sie Ihren Bluetooth 4.0-fähigen Computer (oder höher) ein, und starten Sie den Bluetooth-Kopplungsmodus.
- > Halten Sie die DPI-Durchlauf-Taste gedrückt, und schalten Sie den Netz-/Kabellos-Schalter auf „BT“, um die Maus einzuschalten.
- > Die Multifunktions-LED-Anzeige beginnt, blau zu blinken.
- > Die Multifunktions-LED-Anzeige der Maus leuchtet dauerhaft blau, wenn eine Verbindung besteht.

ZURÜCKSETZEN AUF WERKSEINSTELLUNG

- > Schalten Sie die Maus aus, indem Sie den Netzschalter auf „OFF“ setzen.
- > Halten Sie die linke und rechte Taste gleichzeitig gedrückt.
- > Schalten Sie die Maus in einem der beiden Drahtlosmodi ein.

MULTIFUNKTIONS-LED-ANZEIGE

- > Über die Multifunktions-LED-Anzeige oben auf der Maus werden verschiedene Angaben zum Mausebetrieb angezeigt.

		MULTIFUNKTIONS-LED-ANZEIGE
ENERGIESTATUS	GAMING-MODUS	BLINKT VIOLETT
	ENERGIESPARMODUS	BLINKT GELB
AKKUSTATUS	AKKUSTAND SEHR NIEDRIG. BATTERIEAUSTAUSCH ERFORDERLICH	PULSIERT ROT
	AKKUSTAND NIEDRIG	BLINKT ROT
	AKKUSTAND MITTEL	BLINKT GELB
	AKKUSTAND HOCH	BLINKT GRÜN
	AKKU GELADEN	GRÜN
WIRELESS-STATUS	2,4-GHz-DRAHTLOSMODUS – KOPPLUNG	BLINKT WEISS
	2,4-GHz-DRAHTLOSMODUS – GEKOPPELT	WEISS
	2,4-GHz-DRAHTLOSMODUS – KOPPLUNG FEHLGESCHLAGEN	PULSIERT WEISS
	BT-DRAHTLOSMODUS – KOPPLUNG	BLINKT BLAU
	BT-DRAHTLOSMODUS – GEKOPPELT	BLAU
DPI-STUFEN-STATUS	BT-DRAHTLOSMODUS – KOPPLUNG FEHLGESCHLAGEN	PULSIERT BLAU
	STUFE 1 – 800 DPI	ROT
	STUFE 2 – 1500 DPI	WEISS
	STUFE 3 – 3000 DPI	GRÜN

Erste LED-Anzeigesequenz: Wenn die Maus eingeschaltet wird, blinkt die LED-Anzeige 12 bis 15 Sekunden lang, um die verschiedenen Status in der folgenden Reihenfolge anzuzeigen:

Energiestatus* > Akkustatus > Wireless-Status > DPI-Stufe

*Wird nur angezeigt, wenn ein Moduswechsel erfolgt.

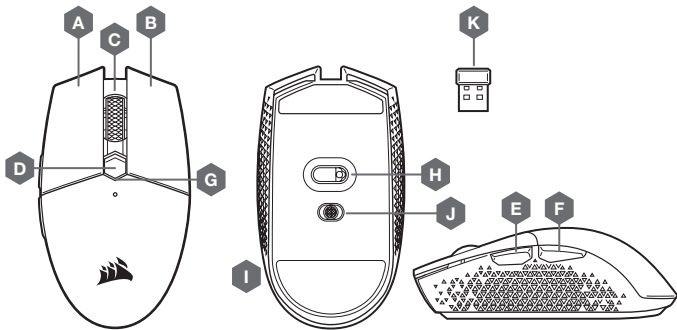
ENERGIEMANAGEMENT

Wenn der Akkustand gering ist oder die Akkulaufzeit Priorität hat, wechseln Sie in den Energiesparmodus, um die Akkulaufzeit zu verlängern. Laden Sie iCUE herunter, um die kompletten Energiemanagementfunktionen nutzen zu können.

Moduswechsel ohne iCUE: Um in den Energiesparmodus zu schalten, stellen Sie den Netzschalter auf „OFF“. Halten Sie das Mousrad gedrückt, stellen Sie den Netzschalter entweder auf 2,4GHz oder Bluetooth, und lassen Sie dann das Mousrad los.

Gehen Sie genauso vor, wenn Sie wieder in den Gaming-Modus wechseln möchten.

DE MUIS LEREN KENNEN

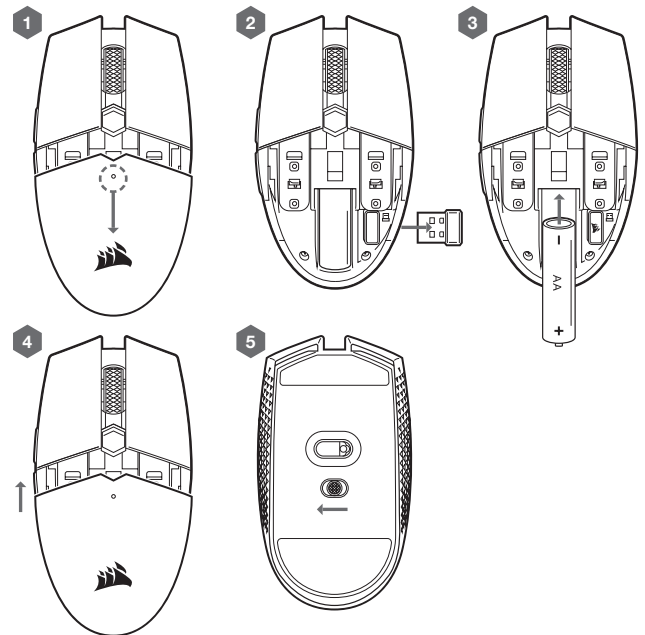


- | | |
|------------------------|---|
| A – LINKERMUISKNOP | G – MULTIFUNCTIONELE LEDINDICATOR |
| B – RECHTERMUISKNOP | H – OPTISCHE GAMINGSSENSOR |
| C – MIDDELSTE MUISKNOP | I – PTFE-GLIJPADS |
| D – DPI-KNOP | J – SCHAKELAAR VOOR STROOM- / DRAADLOZE MODUS |
| E – VOORUITKNOP | K – DRAADLOZE USB-ONTVANGER |
| F – ACHTERUITKNOP | |

INSTALLATIEHANDLEIDING

1. Verwijder de bovenkant door op de kleine stip bij de dpi-knop te drukken en eraan te trekken.
2. Neem de USB-ontvanger eruit en sluit deze aan op een beschikbare USB-poort van een pc (sla deze stap over als je verbinding wilt maken via bluetooth).
3. Plaats één (1) AA-batterij.
4. Sluit de batterijklep.
5. Zet de muis aan door de schakelaar aan de onderkant op 2,4GHz te zetten (zet op bluetooth als je verbinding wilt maken via bluetooth).

*De stappen zijn ook van toepassing op het verwijderen van de batterij en het demonteren van het product.



DE MUIS INSTELLEN MET EEN 2,4GHz DRAADLOZE VERBINDING

- > Zet de computer aan en sluit de draadloze USB-ontvanger aan op een beschikbare USB-poort.
- > Zet de schakelaar voor stroom- / draadloze modus op '2,4GHz' om de muis in te schakelen.
- > De multifunctionele ledindicator op de muis brandt continu wit wanneer automatisch verbinding is gemaakt.
- > Download de CORSAIR iCUE-software van www.corsair.com/downloads.
- > Voer het installatieprogramma uit en volg de instructies voor de installatie.

DE MUIS INSTELLEN VIA BLUETOOTH®

- > Activeer de bluetoothverbindingsmodus op je computer met bluetooth 4.0 of hoger.
- > Houd de dpi-schakelknop ingedrukt en zet de schakelaar voor stroom-/draadloze modus op 'BT' om je muis in te schakelen.
- > De multifunctionele ledindicator begint blauw te knipperen.
- > De multifunctionele ledindicator op de muis brandt continu blauw wanneer verbinding is gemaakt.

TERUGZETTEN NAAR DE FABRIEKINSTELLINGEN

- > Schakel de muis uit door de aan-uitschakelaar in de stand OFF te zetten.
- > Houd de linker- en rechtermuisknop tegelijkertijd ingedrukt.
- > Schakel het apparaat in door de schakelaar in een draadloze modus te zetten.

MULTIFUNCTIONELE LEDINDICATOR

- > De multifunctionele ledindicator bovenop de muis geeft informatie over verschillende muisbedieningsaspecten.

		MULTIFUNCTIONELE LEDINDICATOR
ENERGIESTATUS	GAMINGMODUS	KNIPPEREND PAARS
	ENERGIEBESPARENDE MODUS	KNIPPEREND GEEL
BATTERIJSTATUS	BATTERIJ LEEG. NIEUWE BATTERIJ NODIG	PULSEREND ROOD
	BATTERIJ BIJNA LEEG	KNIPPEREND ROOD
	BATTERIJ HALFVOL	FLIKKEREND ORANJE
	BATTERIJ BIJNA VOL	KNIPPEREND GROEN
	BATTERIJ OPGELADEN	GROEN
STATUS VAN DRAADLOZE FUNCTIE	2,4GHz DRAADLOZE MODUS – KOPPELEN	KNIPPEREND WIT
	2,4GHz DRAADLOZE MODUS – GEKOPPELD	WIT
	2,4GHz DRAADLOZE MODUS – KOPPELEN MISLUKT	PULSEREND WIT
	BT DRAADLOZE MODUS – KOPPELEN	KNIPPEREND BLAUW
	BT DRAADLOZE MODUS – GEKOPPELD	BLAUW
	BT DRAADLOZE MODUS – KOPPELEN MISLUKT	PULSEREND BLAUW
STATUS DPI-FASEN	FASE #1 – 800 DPI	ROOD
	FASE #2 – 1500 DPI	WIT
	FASE #3 – 3000 DPI	GROEN

Initiële ledindicatievolgorde: Als je de muis inschakelt, knippert de ledindicator 12 tot 15 seconden om de verschillende statussen in de onderstaande volgorde aan te geven:

Energiestatus* > batterijstatus > status van draadloze functie > dpi-fasen

*Zal alleen worden weergegeven wanneer de modus wordt gewijzigd.

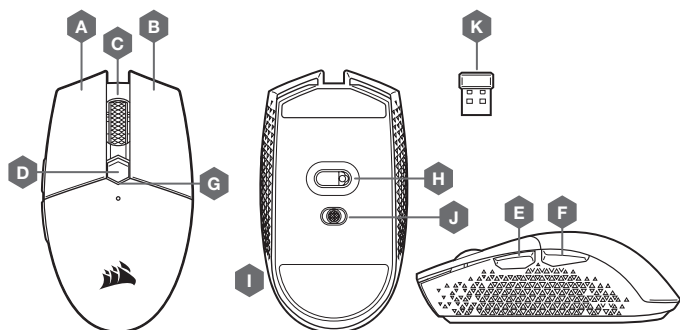
ENERGIEBEHEER

Als de batterij bijna leeg is of als de levensduur van de batterij een prioriteit is, schakel dan over op de energiebesparende modus voor een langere levensduur van de batterij. Download iCUE voor alle functies voor energiebeheer.

De modus wijzigen zonder iCUE: Om de energiebesparende modus in te schakelen zet je de aan-uitschakelaar in de stand OFF. Houd de scrollwielknop ingedrukt, schuif de aan-uitschakelaar naar 2,4GHz of bluetooth en laat vervolgens de scrollwielknop weer los.

Volg dezelfde stappen om terug te schakelen naar de gamingmodus.

LÆR DIN MUS AT KENDE



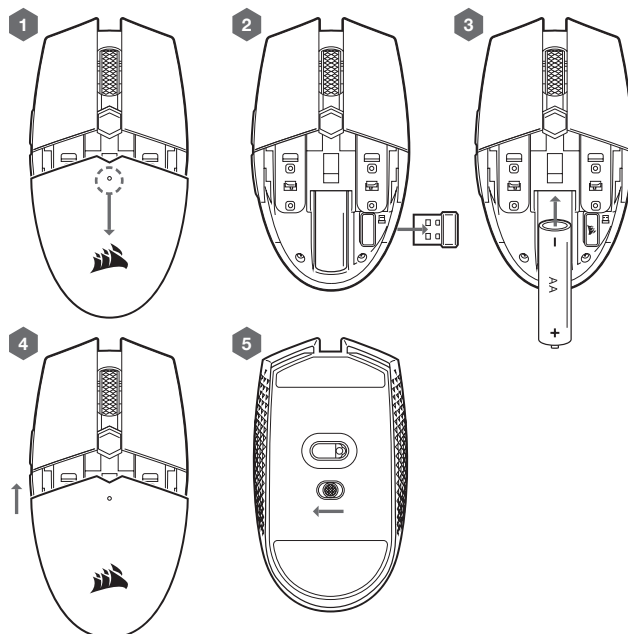
A – VENSTRE MUSEKNAP	G – MULTIFUNKTIONEL LED-INDIKATOR
B – HØJRE MUSEKNAP	H – OPTISK GAMING-SENSOR
C – MELLE MSTE MUSEKNAP	I – PTFE-GLIDEPUDEF
D – DPI-KNAP	J – TÆND / SLUK-KNAP / TRÅDLØS OMSKIFTER
E – FREMAD-KNAP	K – TRÅDLØS USB-MODTAGER
F – TILBAGE-KNAP	

17

OPSÆTNINGSGUIDE

1. Fjern topdækslet ved at trykke og trække i den lille prik i nærheden af DPI-knappen.
2. Tag USB-modtageren ud, og sæt den i en ledig USB-port på en pc (spring over, hvis du vil oprette forbindelse via Bluetooth).
3. Sæt ét (1) AA-batteri i.
4. Luk batteridækslet.
5. Tænd for musen ved at flytte kontakten i bunden til 2,4 GHz (flyt til Bluetooth, hvis du vil oprette forbindelse via Bluetooth).

*Trinene gælder også til fjernelse af batteri og produktdeponering.



18

KONFIGURATION AF MUSEN VIA 2,4 GHZ TRÅDLØST

- > Tænd for computeren, og forbind den trådløse USB-modtager til en ledig USB-port.
- > Skift tænd / sluk-knappen / den trådløse omskifter til "2,4 GHz" for at tænde for musen.
- > Den multifunktionelle LED-indikator på musen lyser hvidt, når der automatisk er oprettet forbindelse.
- > Download CORSAIR iCUE-softwaren fra www.corsair.com/downloads.
- > Kør installationsprogrammet, og følg installationsvejledningen.

KONFIGURATION AF MUSEN VIA BLUETOOTH®

- > Tænd for din computer med Bluetooth 4.0 eller højere, og start Bluetooth-parring på den.
- > Hold DPI CYKLUS-knappen nede, og skift tænd / sluk-knappen / den trådløse omskifter til BT for at tænde for musen.
- > Den multifunktionelle LED-indikator begynder at blinke blå.
- > Den multifunktionelle LED-indikator på musen lyser blå, når der er oprettet forbindelse.

SÅDAN UDFØRES EN FABRIKSNULSTILLING

- > Sluk for musen ved at flytte tænd / sluk-knappen til OFF-positionen.
- > Hold knapperne Højre og Venstre nede samtidigt.
- > Tænd for enheden i en Bluetooth- eller 2,4 GHz-tilstand.

MULTIFUNKTIONEL LED-INDIKATOR

- > Forskellige aspekter af musehandlinger kommunikerer via den multifunktionelle LED-indikator oven på musen.

		MULTIFUNKTIONEL LED-INDIKATOR
STRØMSTATUS	GAMING-TILSTAND	BLINKER LILLA
	STRØMSPARETILSTAND	BLINKER GULT
BATTERISTATUS	BATTERI KRITISK. BATTERIET SKAL SKIFTES	PULSERER RØDT
	LAV BATTERIKAPACITET	BLINKER RØDT
	MELLEMHØJ BATTERIKAPACITET	BLINKER GULT
	HØJ BATTERIKAPACITET	BLINKER GRØNT
	FULD BATTERIKAPACITET	GRØN
TRÅDLØS STATUS	2,4 GHz TRÅDLØS TILSTAND – PARRER	BLINKER HVIDT
	2,4 GHz TRÅDLØS TILSTAND – PARRER	HVID
	2,4 GHz TRÅDLØS TILSTAND – PARRING MISLYKKEDES	PULSERER HVIDT
	BT TRÅDLØS TILSTAND – PARRER	BLINKER BLÅT
	BT TRÅDLØS TILSTAND – PARRER	BLÅ
	BT TRÅDLØS TILSTAND – PARRING MISLYKKEDES	PULSERER BLÅT
STATUS FOR DPI-TRIN	TRIN 1 – 800 DPI	RØD
	TRIN 2 – 1500 DPI	HVID
	TRIN 3 – 3000 DPI	GRØN

Indledende LED-indikationsrækkefølge: Når musen tændes, blinker LED-indikatoren i 12-15 sekunder for at angive forskellige statusser i følgende rækkefølge:

Strømstatus* > Batteristatur > Trådløs status > DPI-trin

*Vises kun, når der skiftes tilstand.

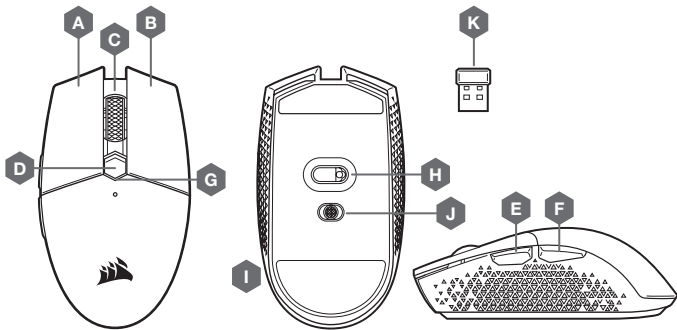
STRØMSTYRING

Hvis kapaciteten er lav, eller hvis batterilevetiden har prioritet, skal du skifte til strømsparetilstand for at spare på batteriet. Download iCUE for at se alle funktioner for strømstyring.

Skift af tilstand uden iCUE: Sæt tænd/sluk-knappen på OFF for at gå i strømsparetilstand. Hold rullehjulsknappen nede, og for derefter tænd/sluk-knappen til enten 2,4 GHz eller Bluetooth, og slip rullehjulsknappen.

Følg samme trin for at vende tilbage til gaming-tilstand.

TUTUSTU HIIREESI

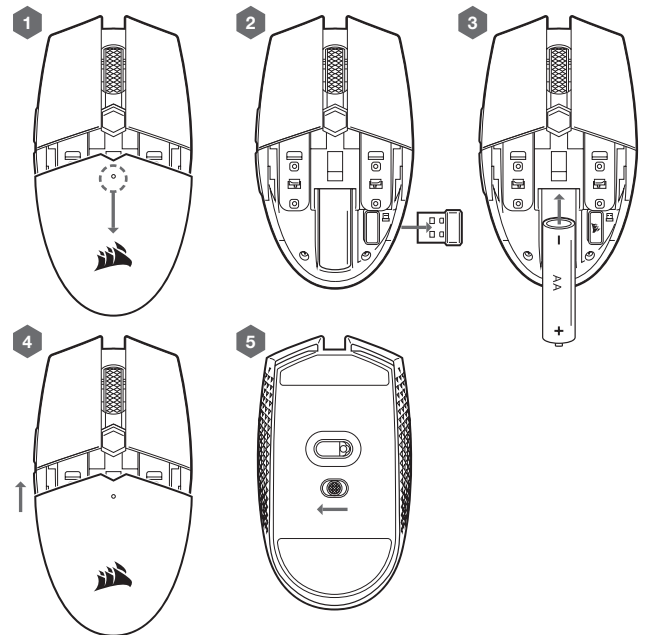


- | | |
|--------------------|---|
| A – VASEN PAINIKE | G – LED-MONITOIMI-ILMAISIN |
| B – OIKEA PAINIKE | H – OPTINEN PELIANTURI |
| C – KESKIPAINIKE | I – PTFE-LIUKUPALAT |
| D – DPI-PAINIKE | J – VIRTAKYTKIN / LANGATON TILA -KYTKIN |
| E – ETEEN-PAINIKE | K – LANGATON USB-VASTAANOTIN |
| F – TAAKSE-PAINIKE | |

ASENNUSOPAS

1. Irrota yläkansi painamalla ja vetämällä DPI-painikkeen lähellä olevaa pientä pistettä.
2. Irrota USB-vastaanotin ja kiinnitä se tietokoneen vapaaseen USB-liitäntään (ohita tämä vaihe, jos haluat yhdistää Bluetooth-yhteydellä).
3. Aseta yksi (1) AA-paristo.
4. Sulje akkukansi.
5. Kytke hiiri päälle siirtämällä pohjassa oleva kytkin 2,4 GHz -asentoon (siirrä kytkin Bluetooth-asentoon, jos haluat yhdistää Bluetooth-yhteydellä).

*Vaiheet soveltuvat myös akun irrotukseen ja tuotteen purkamiseen.



HIIREN KÄYTTÖÖNOTTO 2,4 GHZ:N LANGATTOMALLA YHTEYDELLÄ

- > Käynnistä tietokone ja liitä langaton USB-vastaanotin vapaaseen USB-liitäntään.
- > Kytke hiiri päälle siirtämällä virtakytkin / langaton tila -kytkin 2,4 GHz -asettoon.
- > Hiiren LED-monoitimi-ilmaisain palaa yhtäjaksoisesti valkoisena, kun yhteys on muodostettu automaattisesti.
- > Lataa CORSAIR iCUE -ohjelmisto osoitteesta www.corsair.com/downloads.
- > Käynnistä asennusohjelma ja noudata asennusohjeita.

HIIREN KÄYTTÖÖNOTTO BLUETOOTH®-YHTEYDELLÄ

- > Käynnistä Bluetooth 4.0 (tai uudempi) -yhteensopiva tietokone ja kytke päälle Bluetooth-pariliitostila.
- > Kytke hiiri päälle painamalla DPI CYCLE -painiketta yhtäjaksoisesti ja siirrä virtakytkin / langaton tila -kytkin BT-asettoon.
- > LED-monoitimi-ilmaisain alkaa vilkkua sinisenä.
- > Hiiren LED-monoitimi-ilmaisain palaa yhtäjaksoisesti sinisenä, kun yhteys on muodostettu.

TEHDASASETUSTEN PALAUTUS

- > Kytke hiiri pois päältä siirtämällä virtakytkin OFF-asettoon.
- > Paina vasen- ja oikea-painikkeita samanaikaisesti ja yhtäjaksoisesti.
- > Kytke laite päälle siten, että kumpi tahansa langaton tila on valittuna.

LED-MONITOIMI-ILMAISIN

- > Hiiren päällä oleva LED-monoitimi-ilmaisain ilmaisee hiiren toimintaan liittyviä seikkoja.

		LED-MONITOIMI-ILMAISIN
VIRRAN TILA	PELITILA	VILKKUU VIOLETTINA
	VIRRANSÄÄSTÖTILA	VILKKUU KELTAISENA
PARISTON TILA	KRIITTINEN VARAUSTASO. UUSI PARISTO TARVITAAN	SYKKII PUNAISENA
	ALHAINEN VARAUSTASO	VILKKUU PUNAISENA
	KESKISUURI VARAUSTASO	VILKKUU ORANSSINA
	KORKEA VARAUSTASO	VILKKUU VIHREÄNÄ
	PARISTO TÄYNNÄ	VIHREÄ
LANGATON TILA	2,4 GHz:n LANGATON TILA – MUODOSTETAAN PARIA	VILKKUU VALKOISENA
	2,4 GHz:n LANGATON TILA – PARI MUODOSTETTU	VALKOINEN
	2,4 GHz:n LANGATON TILA – PARINMUODOSTUS EPÄONNISTUI	SYKKII VALKOISENA
	LANGATON BT-TILA – MUODOSTETAAN PARIA	VILKKUU SINISENÄ
	LANGATON BT-TILA – PARI MUODOSTETTU	SININEN
DPI-ASETUSTILA	LANGATON BT-TILA – PARINMUODOSTUS EPÄONNISTUI	SYKKII SINISENÄ
	ASETUS 1 – 800 DPI	PUNAINEN
	ASETUS 2 – 1 500 DPI	VALKOINEN
	ASETUS 3 – 3 000 DPI	VIHREÄ

LED-ilmaisimen toiminta virrankytken jälkeen: Kun hiiri kytetään päälle, LED-ilmaisain vilkkuu 12–15 sekunnin ajan ja ilmaisee eri toimintojen tilan seuraavassa järjestyksessä:

Virran tila* > pariston tila > langaton tila > DPI-asetus

*Tulee näkyviin vain, jos tila on vaihtunut.

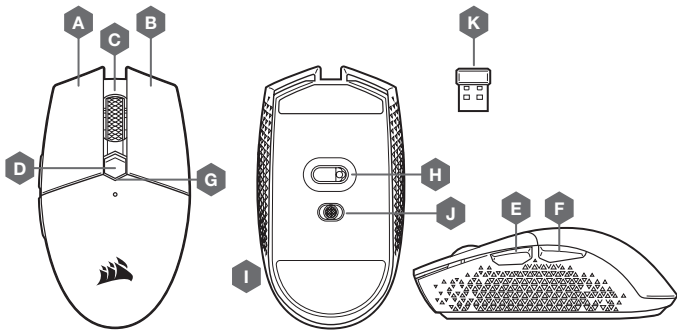
VIRRANHALLINTA

Jos virta on vähissä tai pariston virtaa halutaan säästää, valitse virransäästötila, jolloin pariston käyttöikä pitenee. Lataa iCUE-ohjelmisto hyödyntääksesi kattavia virransäästöominaisuuksia.

Tilanvaihto ilman iCUE-ohjelmistoa: Voit siirtyä virransäästötilaan kytkemällä virtakytkimen OFF (POIS) -asettoon. Paina vieritysrullapainiketta yhtäjaksoisesti ja liu'uta sitten virtakytkin joko 2,4 GHz- tai Bluetooth-asettoon ja vapauta vieritysrullapainike.

Suorita samat vaiheet palataksesi pelitilaan.

LÄR KÄNNA DIN MUS



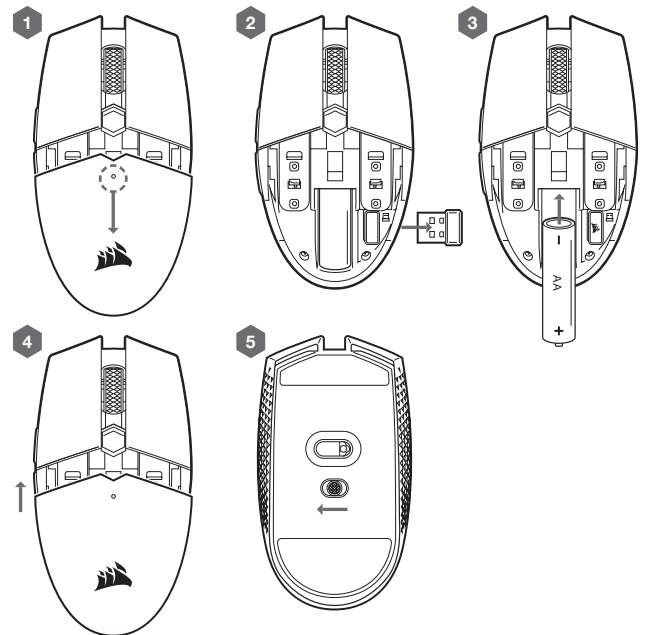
- | | |
|------------------|---------------------------------------|
| A – VÄNSTERKNAPP | G – FLERFUNKTIONELL LED-LAMPA |
| B – HÖGERKNAPP | H – OPTISK GAMINGSSENSOR |
| C – MITTENKNAPP | I – PTFE-GLIDDYNNOR |
| D – DPI-KNAPP | J – REGLAGE FÖR STRÖM / TRÅDLÖST LÄGE |
| E – FRAMÅTKNAPP | K – TRÅDLÖS MOTTAGARE (USB) |
| F – BAKÅTKNAPP | |

25

KONFIGURATIONSGUIDE

1. Ta av locket genom att trycka på och dra på den lilla prick i närheten av DPI-knappen.
2. Anslut USB-mottagaren till en tillgänglig USB-port på datorn (hoppa över det här steget om du ansluter via Bluetooth).
3. Sätt i ett (1) AA-batteri.
4. Stäng batteriluckan.
5. Sätt på musen genom att ställa in reglaget på undersidan på 2,4 GHz (ställ in det på Bluetooth om du vill ansluta via Bluetooth).

*Stegen är också tillämpliga för borttagning av batterier och demontering av produkter.



26

KONFIGURERA DIN MUS MED TRÅDLÖS 2,4 GHZ-ANSLUTNING

- > Slå på datorn och anslut den trådlösa USB-mottagaren till en ledig USB-port på datorn.
- > Växla reglaget för ström / trådlöst läge till positionen 2,4 GHz för att slå på musen.
- > Den flerfunktionella LED-lampan på musen lyser vit när musen ansluter automatiskt.
- > Hämta CORSAIR iCUE-programvaran från www.corsair.com/downloads.
- > Kör installationsprogrammet och följ installationsanvisningarna.

KONFIGURERA DIN MUS MED BLUETOOTH®-ANSLUTNING

- > Slå på din dator med Bluetooth 4.0 eller högre och aktivera parkopplingsläget.
- > Håll knappen DPI CYCLE nedtryckt och växla reglaget för ström/trådlöst läge till positionen BT för att sätta på din mus.
- > Den flerfunktionella LED-lampan börjar blinka med ett blått sken.
- > Den flerfunktionella LED-lampan på musen lyser blå när musen är ansluten.

SÅ HÄR GÖR DU EN FABRIKSÅTERSTÄLLNING

- > Stäng av musen genom att växla reglaget till AV.
- > Håll vänster- och högerknappen nedtryckta samtidigt.
- > Slå på enheten med valfritt trådlöst läge.

FLERFUNKTIONELL LED-LAMPA

- > Musens olika funktioner visas med den flerfunktionella LED-lampan som sitter längst upp på musen.

		FLERFUNKTIONELL LED-LAMPA
ENERGISTATUS	SPELLÄGE	BLINKAR LILA
	ENERGISPARLÄGE	BLINKAR GULT
BATTERISTATUS	BATTERIET NÄSTAN TOMT. ERSÄTTNINGSBATTERI KRÄVS.	PULSERAR RÖTT
	LÅG BATTERINIVÅ	BLINKAR RÖTT
	MEDELHÖG BATTERINIVÅ	BLINKAR BÄRNSTENSGULT
	HÖG BATTERINIVÅ	BLINKAR GRÖNT
	FULLADDAT BATTERI	LYSER GRÖN
STATUS FÖR DEN TRÅDLÖSA FUNKTIONEN	2,4 GHZ TRÅDLÖST LÄGE - PARKOPPLAR	BLINKAR VITT
	2,4 GHZ TRÅDLÖST LÄGE - PARKOPPLING KLAR	LYSER VIT
	2,4 GHZ TRÅDLÖST LÄGE - PARKOPPLING MISSLYCKADES	PULSERAR VITT
	BLUETOOTH TRÅDLÖST LÄGE - PARKOPPLAR	BLINKAR BLÅTT
	BLUETOOTH TRÅDLÖST LÄGE - PARKOPPLING KLAR	LYSER BLÅ
STATUS FÖR DPI-NIVÅER	BLUETOOTH TRÅDLÖST LÄGE - PARKOPPLING MISSLYCKADES	PULSERAR BLÅTT
	NIVÅ 1 - 800 DPI	LYSER RÖD
	NIVÅ 2 - 1500 DPI	LYSER VIT
	NIVÅ 3 - 3000 DPI	LYSER GRÖN

Inledande LED-sekvens: När musen sätts på kommer LED-lampan att blinka i 12–15 sekunder för att visa status i följande ordning:

Energistatus* > Batteristatus > Trådlös status > DPI-nivå

*Visas endast när ett läge ändras.

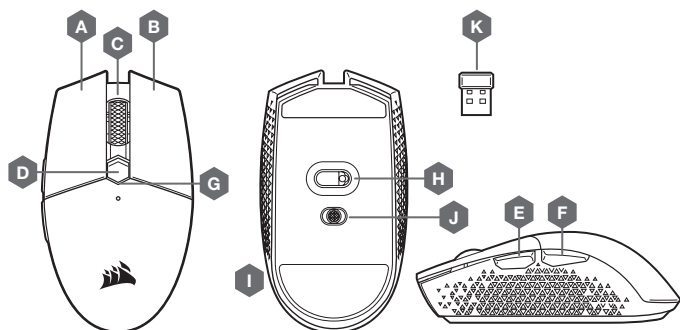
ENERGISPARFUNKTIONER

Om du har låg batterinivå eller vill spara på batteriet ska du växla till energisparläget för att förlänga batteritiden. Hämta programvaran iCUE för att kunna utnyttja alla energisparfunktioner.

Växla läge utan iCUE: Aktivera energisparläget genom att växla strömreglaget till AV. Håll rullhjulet nedtryckt och växla strömreglaget till 2,4 GHz eller Bluetooth. Släpp sedan rullhjulet.

Följ samma steg för att växla tillbaka till spelläget.

BLI KJENT MED MUSEN DIN



A – VENSTREKLIKK-KNAPP
 B – HØYREKLIKK-KNAPP
 C – MIDTKLIKK-KNAPP
 D – DPI-KNAPP
 E – FOROVER-KNAPP
 F – BAKOVER-KNAPP

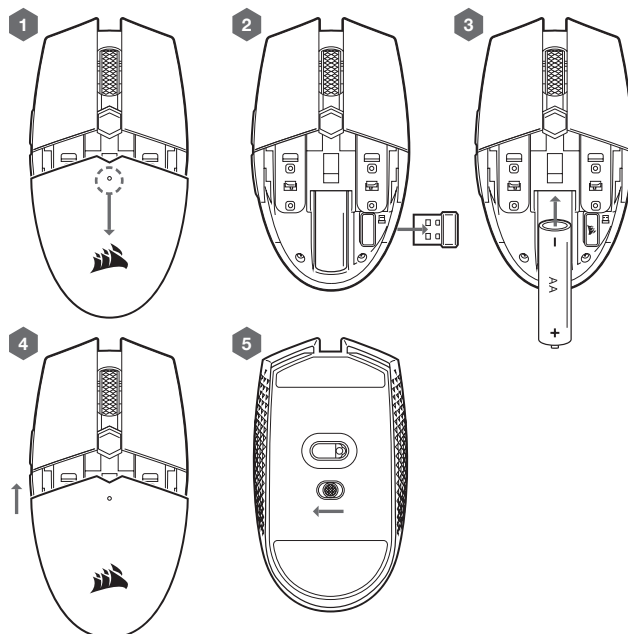
G – LED-INDIKATOR MED FLERE FUNKSJONER
 H – OPTISK SPILLSSENSOR
 I – PTFE-GLIDEPUTER
 J – STRØM- / TRÅDLØSMODUS-KNAPP
 K – USB TRÅDLØS MOTTAKER

29

OPPSETTSVEILEDNING

1. Fjern toppdekelet ved å trykke og trekke det lille punktet i nærheten av DPI-knappen.
2. Fjern USB-mottakeren og sett den inn i en tilgjengelig USB-port på en PC (hopp over dette hvis du kobler til via Bluetooth).
3. Sett inn ett (1) AA-batteri.
4. Lukk batteridekselet.
5. Slå på musen ved å snu bryteren på bunnen til 2.4GHz (snu den til Bluetooth hvis du ønsker å koble til via Bluetooth).

*Trinnene gjelder også for fjerning av batteri og demontering av product.



30

OPPSETT AV MUSEN MED BRUK AV 2,4 GHZ TRÅDLØS FORBINDELSE

- > Slå på datamaskinen og koble til USB trådløs mottaker til en tilgjengelig USB-port.
- > Sett strøm- / trådløsmodus-knappen i posisjonen «2.4GHz» for å slå på musen.
- > LED-indikatoren med flere funksjoner på musen vil lyse hvitt når den er automatisk tilkoblet.
- > Last ned CORSAIR iCUE-programvaren fra www.corsair.com/downloads.
- > Kjør installasjonsprogrammet og følg instruksjonene for installasjon.

OPPSETT AV MUSEN MED BRUK AV BLUETOOTH®

- > Slå på en datamaskin med Bluetooth 4.0 eller høyere aktivert og start Bluetooth-sammenkoblingsmodus på den.
- > Hold DPI CYCLE-knappen og snu strøm-/trådløsmodus-knappen til Bluetooth-posisjon for å slå på musen.
- > LED-indikatoren med flere funksjoner begynner å blinke.
- > LED-indikatoren med flere funksjoner på musen vil lyse blått når den er tilkoblet.

SLIK TILBAKESTILLER DU TIL FABRIKINNSTILLING

- > Slå av musen ved å snu bryteren til OFF-posisjon.
- > Trykk og hold venstre og høyre knapp samtidig.
- > Slå på enheten med trådløsmodus.

LED-INDIKATOR MED FLERE FUNKSJONER

- > Flere sider ved betjening av musen blir kommunisert gjennom LED-indikatoren med flere funksjoner på toppen av musen.

		LED-INDIKATOR MED FLERE FUNKSJONER
STRØMSTATUS	GAMING-MODUS	BLINKER LILLA
	STRØMSPARINGSMODUS	BLINKER GULT
BATTERISTATUS	BATTERI KRITISK. BYTTE AV BATTERI NØDVENDIG	PULSERER RØDT
	LAVT BATTERI	BLINKER RØDT
	MIDDELS BATTERI	BLINKER AMBER
	HØYT BATTERI	BLINKER GRØNT
	FULLT BATTERI	GRØNT
TRÅDLØS-STATUS	2,4 GHz TRÅDLØSMODUS - SAMMENKOBLING	BLINKER HVITT
	2,4 GHz TRÅDLØSMODUS - SAMMENKOBLET	HVITT
	2,4 GHz TRÅDLØSMODUS - SAMMENKOBLING MISLYKTES	PULSERER HVITT
	BT TRÅDLØSMODUS - SAMMENKOBLING	BLINKER BLÅTT
	BT TRÅDLØSMODUS - SAMMENKOBLET	BLÅTT
	BT TRÅDLØSMODUS - SAMMENKOBLING MISLYKTES	PULSERER BLÅTT
STATUS PÅ DPI-STADIUM	STADIUM #1 – 800 DPI	RØDT
	STADIUM #2 – 1500 DPI	HVITT
	STADIUM #3 – 3000 DPI	GRØNT

Første LED-indikasjonssekvens: Når du slår på musen, blinker LED-indikatoren i 12 til 15 sekunder for å indikere forskjellige stater i følgende rekkefølge:

Strømstatus* > Batteristatus > Trådløsstatus > DPI-stadium

*Vises kun når det er en modusendring.

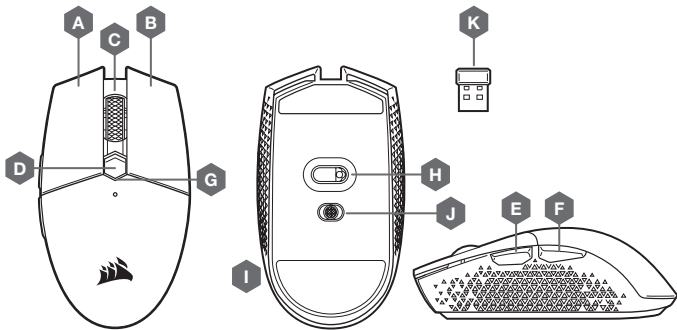
STRØMSTYRING

Hvis strømmen er lav eller batterilevetiden er prioritert, bør du skifte til batterisparingsmodus for lengre batterilevetid. Last ned iCUE for fullstendige strømstyringsfunksjoner.

Modusskifte uten iCUE: Slå AV strømbryteren for å gå i strømsparingsmodus. Trykk og hold knappen på blahjulet og skyv deretter strømbryteren til enten 2.4GHz eller Bluetooth, og slipp deretter knappen på blahjulet.

Følg de samme trinnene for å veksle tilbake til gaming-modus.

IL TUO MOUSE IN DETTAGLIO



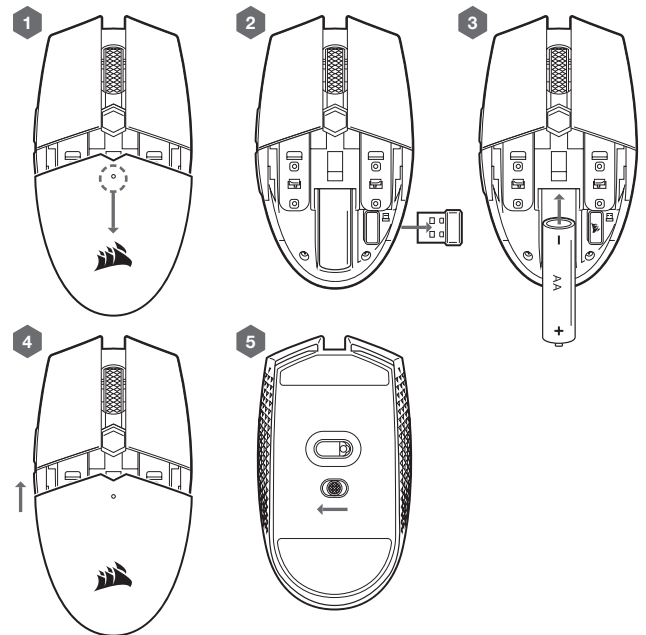
- | | |
|-----------------------|---|
| A – PULSANTE SINISTRO | G – INDICATORE LED MULTIFUNZIONE |
| B – PULSANTE DESTRO | H – SENSORE OTTICO GAMING |
| C – PULSANTE CENTRALE | I – BASI PER MOUSE IN PTFE |
| D – PULSANTE DPI | J – PULSANTE CAMBIO MODALITÀ ALIMENTAZIONE / WIRELESS |
| E – PULSANTE AVANTI | K – RICEVITORE WIRELESS USB |
| F – PULSANTE INDIETRO | |

33

GUIDA ALLA CONFIGURAZIONE

1. Rimuovi la scocca superiore premendo il piccolo tasto vicino al pulsante DPI.
2. Rimuovi il ricevitore USB e collegalo a una porta USB disponibile sul PC (salta questo passaggio se desideri connetterlo tramite Bluetooth).
3. Inserisci una (1) batteria AA.
4. Chiudi il vano della batteria.
5. Accendi il mouse posizionando il pulsante situato in basso su 2,4GHz (posizionalo su Bluetooth se desideri collegare il mouse tramite Bluetooth).

*1 passaggi sono applicabili anche per la rimozione della batteria e lo smontaggio del prodotto.



34

CONFIGURAZIONE DEL MOUSE CON WIRELESS A 2,4 GHz

- > Accendi il computer e collega il ricevitore wireless USB a una porta USB disponibile.
- > Posiziona il pulsante Cambio modalità alimentazione / wireless su "2,4GHz" e accendi il mouse.
- > L'indicatore LED multifunzione del mouse diventerà bianco fisso una volta effettuata la connessione automatica.
- > Scarica il software CORSAIR iCUE dal sito www.corsair.com/downloads.
- > Esegui il programma di installazione e segui le istruzioni.

CONFIGURAZIONE DEL MOUSE TRAMITE BLUETOOTH®

- > Attiva il Bluetooth 4.0 o versioni successive abilitato sul computer e avvia la modalità di abbinamento Bluetooth.
- > Tieni premuto il tasto DPI CYCLE e posiziona il pulsante Cambio modalità wireless / alimentazione su BT, quindi accendi il mouse.
- > L'indicatore LED multifunzione inizierà a lampeggiare di blu.
- > L'indicatore LED multifunzione del mouse diventerà blu fisso una volta effettuata la connessione.

COME RIPRISTINARE LE IMPOSTAZIONI DI FABBRICA

- > Spegni il mouse posizionando il pulsante Cambio modalità alimentazione / wireless su OFF.
- > Tieni premuti i pulsanti sinistro e destro contemporaneamente.
- > Accendi il dispositivo utilizzando una delle due modalità wireless.

INDICATORE LED MULTIFUNZIONE

- > L'indicatore LED multifunzione situato sul lato sinistro del mouse comunica lo stato relativo al funzionamento.

STATO	INDICATORE LED MULTIFUNZIONE	
STATO ACCENSIONE	MODALITÀ GAMING	VIOLA LAMPEGGIANTE
	MODALITÀ RISPARMIO ENERGETICO	GIALLO LAMPEGGIANTE
STATO BATTERIA	BATTERIA ESAURITA. È NECESSARIO SOSTITUIRE LA BATTERIA	ROSSO PULSANTE
	LIVELLO BATTERIA: BASSO	ROSSO LAMPEGGIANTE
	LIVELLO BATTERIA: MEDIO	GIALLO LAMPEGGIANTE
	LIVELLO BATTERIA: ALTO	VERDE LAMPEGGIANTE
	PIENA CAPACITÀ BATTERIA	VERDE
STATO WIRELESS	MODALITÀ WIRELESS 2,4GHz - ABBINAMENTO IN CORSO	BIANCO LAMPEGGIANTE
	MODALITÀ WIRELESS 2,4GHz - ABBINATO	BIANCO
	MODALITÀ WIRELESS 2,4GHz - ABBINAMENTO NON RIUSCITO	BIANCO PULSANTE
	MODALITÀ WIRELESS BT - ABBINAMENTO IN CORSO	BLU LAMPEGGIANTE
	MODALITÀ WIRELESS BT - ABBINATO	BLU
	MODALITÀ WIRELESS BT - ABBINAMENTO NON RIUSCITO	BLU PULSANTE
STATO LIVELLO SENSIBILITÀ DPI	LIVELLO SENSIBILITÀ N. 1 - 800 DPI	ROSSO
	LIVELLO SENSIBILITÀ N. 2 - 1.500 DPI	BIANCO
	LIVELLO SENSIBILITÀ N. 3 - 3.000 DPI	VERDE

Sequenza iniziale dell'indicatore LED: quando accendi il mouse, l'indicatore LED comunicherà gli stati riportati di seguito lampeggiando da 12 a 15 secondi:

Stato alimentazione* > Stato batteria > Stato wireless > Livello sensibilità DPI

*Viene segnalato solo se viene modificata la modalità.

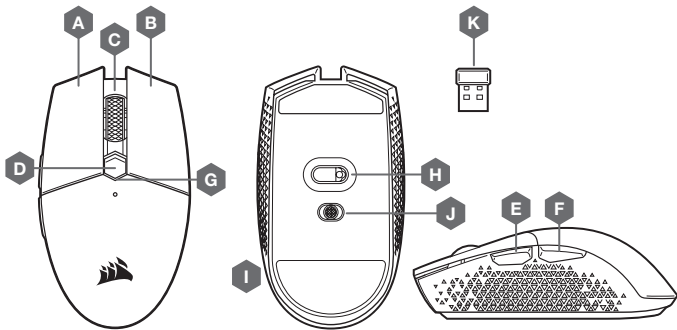
GESTIONE DELL'ALIMENTAZIONE

Se il livello della batteria è basso o desideri prolungarne la durata, passa alla Modalità risparmio energetico. Per utilizzare tutte le funzioni di gestione dell'alimentazione, scarica iCUE.

Passare da una modalità all'altra senza iCUE: Per attivare la Modalità risparmio energetico, posiziona il pulsante Cambio modalità alimentazione / wireless su OFF. Tieni premuta la rotellina di scorrimento, quindi posiziona il pulsante Cambio modalità alimentazione / wireless o su 2,4 GHz o su Bluetooth e infine rilascia la rotellina.

Segui gli stessi passaggi per tornare alla Modalità gaming.

CONOZCA EL RATÓN

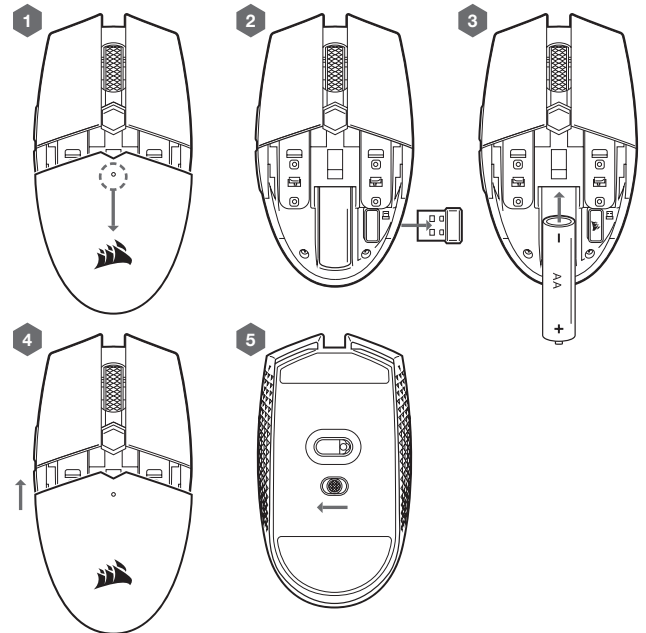


- | | |
|-----------------------------|--|
| A – BOTÓN DE CLIC IZQUIERDO | G – INDICADOR LED MULTIUSOS |
| B – BOTÓN DE CLIC DERECHO | H – SENSOR ÓPTICO PARA JUEGOS |
| C – BOTÓN DE CLIC CENTRAL | I – ALMOHADILLAS DE DESPLAZAMIENTO PTFE |
| D – BOTÓN PARA PPP | J – INTERRUPTOR DE MODO INALÁMBRICO / ALIMENTACIÓN |
| E – BOTÓN DE AVANCE | K – RECEPTOR INALÁMBRICO USB |
| F – BOTÓN DE RETROCESO | |

GUÍA DE INSTALACIÓN

1. Retire la cubierta superior. Para ello presione el pequeño punto que hay cerca del botón de ppp y tire de él.
2. Quite el receptor USB y conéctelo a un puerto USB disponible en un PC (sáltese este paso si quiere conectarlo por Bluetooth).
3. Inserte una (1) pila AA.
4. Cierre la cubierta de la batería.
5. Para encender el ratón, coloque el interruptor de la parte inferior en la posición 2,4GHz (en la posición Bluetooth si quiere conectarlo mediante Bluetooth).

*Los pasos también son aplicables para la extracción de la batería y el desmontaje del producto.



CONFIGURACIÓN DEL RATÓN EN MODO INALÁMBRICO DE 2,4GHz

- > Encienda el ordenador y conecte el receptor inalámbrico USB a un puerto USB disponible.
- > Coloque el interruptor del modo inalámbrico / alimentación en la posición "2,4GHz" para encender el ratón.
- > El indicador LED multiusos del ratón se iluminará en blanco cuando se conecte automáticamente.
- > Descargue el software CORSAIR iCUE de www.corsair.com/downloads.
- > Ejecute el programa de instalación y siga las instrucciones.

CONFIGURACIÓN DEL RATÓN MEDIANTE BLUETOOTH®

- > Encienda su ordenador con Bluetooth 4.0 o una versión superior e inicie el modo de asociación de Bluetooth.
- > Mantenga pulsado el botón de ciclo de PPP y coloque el interruptor del modo inalámbrico / alimentación en la posición BT para encender el ratón.
- > El indicador LED multiusos del ratón comenzará a parpadear en azul.
- > El indicador LED multiusos del ratón se iluminará en azul cuando esté conectado.

RESTABLECIMIENTO DE LA CONFIGURACIÓN PREDETERMINADA DE FÁBRICA

- > Coloque el interruptor de encendido en la posición OFF para apagar el ratón.
- > Mantenga pulsados los botones Izquierda y Derecha simultáneamente.
- > Encienda el dispositivo con el modo inalámbrico que quiera.

INDICADOR LED MULTIUSOS

- > Varios aspectos del funcionamiento del ratón se señalan a través del indicador LED multiusos situado en la parte superior del ratón.

		INDICADOR LED MULTIUSOS
ESTADO DE LA ALIMENTACIÓN	MODO DE JUEGO	PARPADEO MORADO
	MODO DE AHORRO DE ENERGÍA	PARPADEO AMARILLO
ESTADO DE LA BATERÍA	BATERÍA CRÍTICA. HAY QUE SUSTITUIR LA PILA.	PULSACIÓN ROJA
	BATERÍA BAJA	PARPADEO ROJO
	BATERÍA MEDIA	PARPADEO ÁMBAR
	BATERÍA ALTA	PARPADEO VERDE
	BATERÍA LLENA	VERDE
ESTADO DEL MODO INALÁMBRICO	MODO INALÁMBRICO DE 2,4GHz: ASOCIANDO	PARPADEO BLANCO
	MODO INALÁMBRICO DE 2,4GHz: ASOCIADO	BLANCO
	MODO INALÁMBRICO DE 2,4GHz: ERROR AL ASOCIAR	PULSACIÓN BLANCA
	MODO INALÁMBRICO BT: ASOCIANDO	PARPADEO AZUL
	MODO INALÁMBRICO BT: ASOCIADO	AZUL
ESTADO DE FASE DE PPP	MODO INALÁMBRICO BT: ERROR AL ASOCIAR	PULSACIÓN AZUL
	FASE 1: 800 PPP	ROJO
	FASE 2: 1500 PPP	BLANCO
	FASE 3: 3000 PPP	VERDE

Secuencia de indicación LED inicial Al encender el ratón, el indicador LED parpadeará durante 12-15 segundos para indicar varios estados. Este es el orden:

Estado de alimentación* > estado de la batería > estado del modo inalámbrico > fase de PPP

*Solo se mostrará cuando haya un cambio de modo.

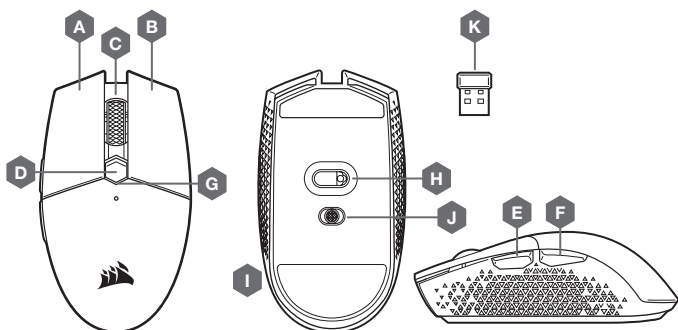
GESTIÓN DE ENERGÍA

Si hay poca batería o la duración de la pila se convierte en una prioridad, pase al modo de ahorro de energía para prolongar la autonomía. Descargue iCUE para conocer más características de la gestión de energía.

Cambio de modo sin iCUE: Para iniciar el modo de ahorro de energía, ponga el interruptor de alimentación en OFF. Mantenga pulsado el botón de desplazamiento y coloque el interruptor de alimentación en 2,4GHz o Bluetooth. A continuación, suelte el botón de desplazamiento.

Siga estos mismos pasos para volver al modo de juego.

CONHEÇA O SEU RATO

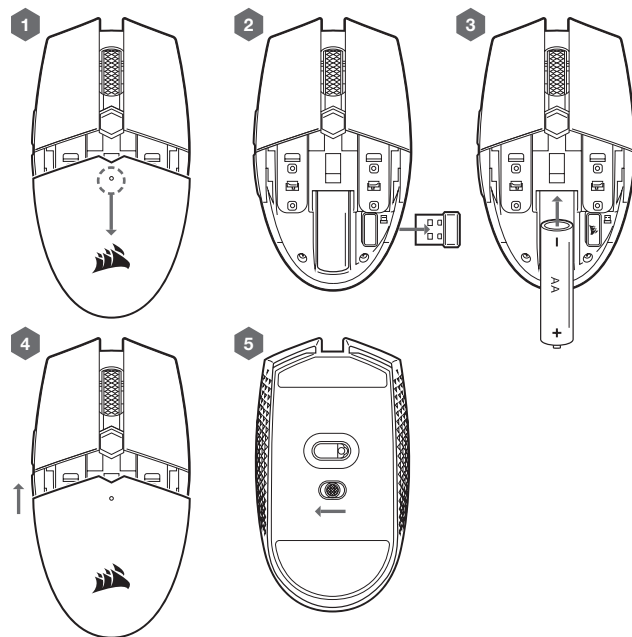


- | | |
|------------------------------|--|
| A – BOTÃO DE CLIQUE ESQUERDO | G – INDICADOR LED MULTIFUNCIONAL |
| B – BOTÃO DE CLIQUE DIREITO | H – SENSOR ÓTICO PARA JOGOS |
| C – BOTÃO DE CLIQUE CENTRAL | I – ALMOFADAS DESLIZANTES DE PTFE |
| D – BOTÃO DPI | J – INTERRUPTOR DO MODO SEM FIOS / ALIMENTAÇÃO |
| E – BOTÃO PARA AVANÇAR | K – RECEPTOR USB SEM FIOS |
| F – BOTÃO PARA RETROCEDER | |

GUIA DE CONFIGURAÇÃO

1. Retire a tampa superior premindo e puxando o pequeno ponto perto do botão DPI.
2. Retire o recetor USB e ligue-o a uma porta USB disponível num PC (ignore este passo se desejar ligar através de Bluetooth).
3. Introduza uma (1) pilha AA.
4. Feche a tampa da pilha.
5. Ligue o rato, rodando o interruptor na parte inferior para 2,4GHz (altere para o Bluetooth se desejar ligar através de Bluetooth).

*As etapas também são aplicáveis para a remoção da bateria e desmontagem do produto.



CONFIGURAR O RATO ATRAVÉS DE UMA LIGAÇÃO SEM FIOS DE 2,4GHz

- > Ligue o seu computador e conecte o recetor USB sem fios a uma porta USB disponível.
- > Alterne o interruptor do modo sem fios / alimentação para a posição "2,4GHz" e ligue o rato.
- > O indicador LED multifuncional no rato passará a branco contínuo quando for ligado automaticamente.
- > Transfira o software iCUE da CORSAIR a partir de www.corsair.com/downloads.
- > Execute o programa instalador e siga as instruções de instalação.

CONFIGURAR O RATO UTILIZANDO BLUETOOTH®

- > Ligue o computador com Bluetooth 4.0 ou superior e inicie o respetivo modo de emparelhamento por Bluetooth.
- > Mantenha premido o botão de CICLO DPI e alterne o interruptor do modo alimentação/sem fios para a posição BT para ligar o rato.
- > O indicador LED multifuncional começará a piscar a azul.
- > O indicador LED multifuncional no rato passará a azul contínuo quando ligado.

COMO EXECUTAR UMA REPOSIÇÃO DE FÁBRICA

- > Desligue o rato, rodando o interruptor de alimentação para a posição DESLIGADA.
- > Prima e mantenha premidos os botões esquerdo e direito em simultâneo.
- > Ligue o dispositivo em qualquer um dos modos sem fios.

INDICADOR LED MULTIFUNCIONAL

- > Vários aspetos do funcionamento do rato são comunicados através do indicador LED multifuncional localizado na parte superior do rato.

		INDICADOR LED MULTIFUNCIONAL
ESTADO DA ENERGIA	MODO DE JOGO	ROXO INTERMITENTE
	MODO DE ECONOMIA DE ENERGIA	AMARELO INTERMITENTE
ESTADO DA BATERIA	BATERIA CRÍTICA. NOVA SUBSTITUIÇÃO DA BATERIA NECESSÁRIA	A PISCAR A VERMELHO
	BATERIA BAIXA	VERMELHO INTERMITENTE
	BATERIA MÉDIA	ÂMBAR INTERMITENTE
	BATERIA ALTA	VERDE INTERMITENTE
	BATERIA CHEIA	VERDE
ESTADO SEM FIOS	MODO SEM FIOS DE 2,4GHz – A EMPARELHAR	BRANCO INTERMITENTE
	MODO SEM FIOS DE 2,4GHz – EMPARELHADO	BRANCO
	MODO SEM FIOS DE 2,4GHz – FALHA NO EMPARELHAMENTO	A PISCAR A BRANCO
	MODO SEM FIOS BT – A EMPARELHAR	AZUL INTERMITENTE
	MODO SEM FIOS BT – EMPARELHADO	AZUL
	MODO SEM FIOS BT – FALHA NO EMPARELHAMENTO	A PISCAR A AZUL
ESTADO DA FASE DPI	FASE N.º 1 – 800 DPI	VERMELHO
	FASE N.º 2 – 1500 DPI	BRANCO
	FASE N.º 3 – 3000 DPI	VERDE

Sequência inicial de indicação LED: ao ligar o rato, o indicador LED piscará entre 12 e 15 segundos para indicar vários estados, pela seguinte ordem:

Estado da energia* > Estado da bateria > Estado sem fios > Fase DPI

*Só aparecerá quando houver uma alteração de modo.

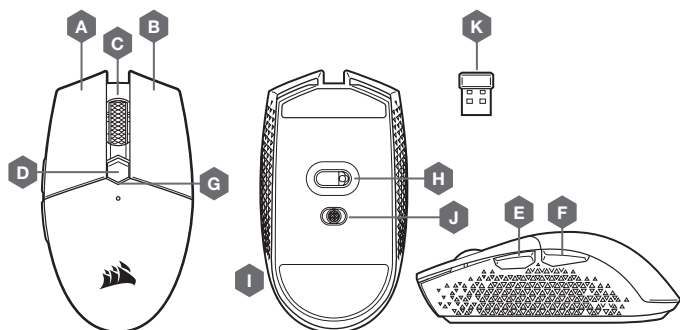
GESTÃO DA ENERGIA

Se a energia for baixa ou a duração da bateria for uma prioridade, alterne para o Modo de economia de energia para aumentar a duração da bateria. Transfira o iCUE para funcionalidades completas de gestão da energia.

Comutação de modo sem iCUE: Para introduzir o Modo de economia de energia, alterne o interruptor de alimentação para DESLIGADO. Prima e mantenha premido o botão da roda e, em seguida, deslize o interruptor de alimentação para 2,4GHz ou Bluetooth e solte o botão da roda.

Siga os mesmos passos para alternar para Modo de jogo.

WYGLĄD MYSZY



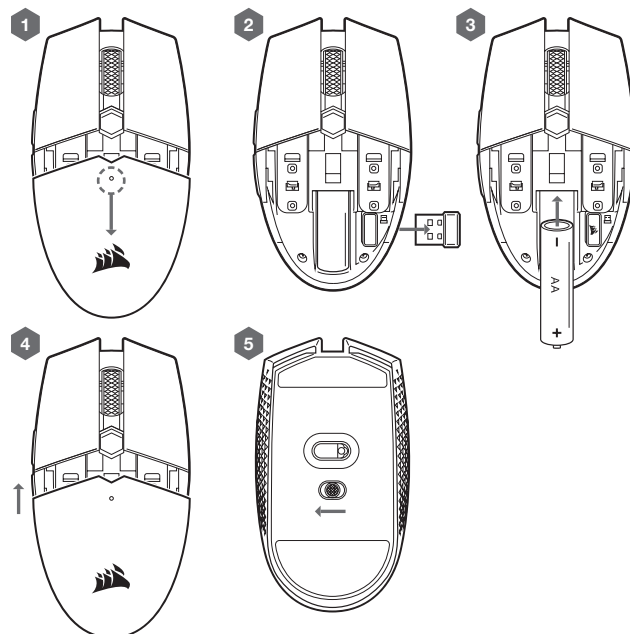
- | | |
|--------------------------------|---|
| A – LEWY PRZYCISK KLIKANIA | G – WIELOFUNKCYJNY WSKAŹNIK LED |
| B – PRAWY PRZYCISK KLIKANIA | H – CZUJNIK OPTYCZNY DO GRY |
| C – ŚRODKOWY PRZYCISK KLIKANIA | I – ŚLIZGACZE Z PTFE |
| D – PRZYCISK REGULACJI DPI | J – PRZEŁĄCZNIK ZASILANIA I TRYBU BEZPRZEWODOWEGO |
| E – PRZYCISK DO PRZODU | K – ODBIORNIK BEZPRZEWODOWY USB |
| F – PRZYCISK DO TYŁU | |

45

INSTRUKCJA KONFIGURACJI

1. Zdejmij górną pokrywę, naciskając i pociągając małą kropkę w pobliżu przycisku regulacji DPI.
2. Wyjmij odbiornik USB i podłącz go do portu USB w komputerze (pomiń ten krok, jeśli zamierzasz skorzystać z połączenia Bluetooth).
3. Włóż jedną (1) baterię AA.
4. Zamknij pokrywę baterii.
5. Włącz mysz, ustawiając przełącznik na dole w pozycji 2,4 Ghz (jeśli chcesz skorzystać z połączenia Bluetooth, ustaw przełącznik na Bluetooth).

*Kroki mają również zastosowanie do wyjmowania baterii i demontażu produktu.



46

KONFIGURACJA MYSZY PRZY UŻYCIU ŁĄCZNOŚCI BEZPRZEWODOWEJ 2,4GHz

- > Włącz komputer i podłącz bezprzewodowy odbiornik USB do dostępnego portu USB.
- > Ustaw przełącznik zasilania i trybu bezprzewodowego w pozycji „2,4GHz”, aby włączyć mysz.
- > Po automatycznym połączeniu wielofunkcyjny wskaźnik LED zacznie świecić białym światłem ciągłym.
- > Pobierz oprogramowanie CORSAIR iCUE ze strony www.corsair.com/downloads.
- > Uruchom program instalacyjny i postępuj zgodnie z instrukcjami instalacji.

KONFIGURACJA MYSZY PRZY UŻYCIU BLUETOOTH®

- > Włącz komputer zgodny ze standardem Bluetooth 4.0 lub nowszym i zainicjuj tryb parowania Bluetooth.
- > Przytrzymaj przycisk przełączania DPI i ustaw wyłącznik / przełącznik trybu bezprzewodowego w pozycji „BT”, aby włączyć mysz.
- > Wielofunkcyjny wskaźnik LED zacznie migać na niebiesko.
- > Po połączeniu wielofunkcyjny wskaźnik LED zacznie świecić niebieskim światłem ciągłym.

RESETOWANIE DO USTAWIEŃ FABRYCZNYCH

- > Wyłącz mysz, ustawiając przełącznik zasilania w pozycji OFF (WYŁ.).
- > Naciśnij i przytrzymaj jednocześnie lewy i prawy przycisk.
- > Włącz urządzenie w dowolnym trybie bezprzewodowym.

WIELOFUNKCYJNY WSKAŹNIK LED

- > Różne aspekty działania myszy są sygnalizowane przez wielofunkcyjny wskaźnik LED znajdujący się na górze urządzenia.

		WIELOFUNKCYJNY WSKAŹNIK LED
STAN ZASILANIA	TRYB GRY	FIOLETOWE ŚWIATŁO MIGAJĄCE
	TRYB OSZCZĘDZANIA ENERGII	ZÓLTE ŚWIATŁO MIGAJĄCE
STAN AKUMULATORA	BARDZO NISKI STAN NAŁADOWANIA AKUMULATORA NALEŻY WYMIENIĆ AKUMULATOR	CZERWONE ŚWIATŁO PULSUJĄCE
	NISKI POZIOM NAŁADOWANIA AKUMULATORA	CZERWONE ŚWIATŁO MIGAJĄCE
	ŚREDNI POZIOM NAŁADOWANIA AKUMULATORA	ZÓLTE ŚWIATŁO MIGAJĄCE
	WYSOKI POZIOM NAŁADOWANIA AKUMULATORA	ZIELONE ŚWIATŁO MIGAJĄCE
STAN ŁĄCZNOŚCI BEZPRZEWODOWEJ	AKUMULATOR W PEŁNI NAŁADOWANY	ZIELONY
	TRYB ŁĄCZNOŚCI BEZPRZEWODOWEJ 2,4GHz – PAROWANIE	BIAŁE ŚWIATŁO MIGAJĄCE
	TRYB ŁĄCZNOŚCI BEZPRZEWODOWEJ 2,4GHz – SPAROWANO	BIAŁY
	TRYB ŁĄCZNOŚCI BEZPRZEWODOWEJ 2,4GHz – NIEPOWODZENIE PAROWANIA	BIAŁE ŚWIATŁO PULSUJĄCE
	TRYB ŁĄCZNOŚCI BEZPRZEWODOWEJ BT – PAROWANIE	NIEBIESKIE ŚWIATŁO MIGAJĄCE
STAN KROKU DPI	TRYB ŁĄCZNOŚCI BEZPRZEWODOWEJ BT – SPAROWANO	NIEBIESKI
	TRYB ŁĄCZNOŚCI BEZPRZEWODOWEJ BT – NIEPOWODZENIE PAROWANIA	NIEBIESKIE ŚWIATŁO PULSUJĄCE
	KROK NR 1 – 800 DPI	CZERWONY
	KROK NR 2 – 1500 DPI	BIAŁY
	KROK NR 3 – 3000 DPI	ZIELONY

Początkowa sekwencja LED: Po włączeniu myszy wskaźnik LED będzie migał przez 12-15 sekund, określając różne stany w następującej kolejności:

Stan zasilania* > Stan akumulatora > Stan łączności bezprzewodowej > Krok DPI

*Pokazywany tylko w przypadku zmiany trybu.

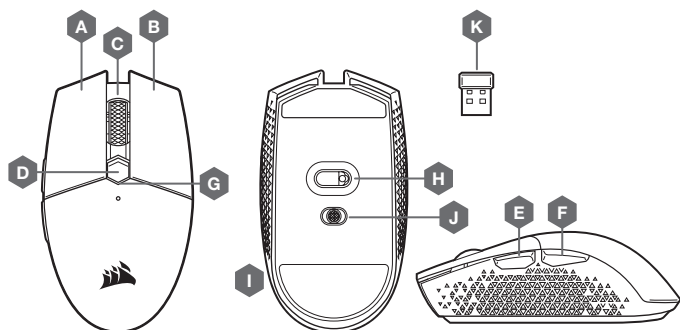
ZARZĄDZANIE ENERGIĄ

Jeśli poziom naładowania akumulatora jest niski lub jego żywotność jest priorytetem, należy włączyć tryb oszczędzania energii, aby wydłużyć czas pracy akumulatora. Aby móc korzystać z wszystkich funkcji zarządzania energią, pobierz oprogramowanie iCUE.

Zmiana trybu bez oprogramowania iCUE: Aby włączyć tryb oszczędzania energii, ustaw przełącznik zasilania w pozycji OFF (WYŁ.). Naciśnij i przytrzymaj kółko, a następnie ustaw przełącznik zasilania w pozycji 2,4GHz lub Bluetooth i zwolnij kółko.

Aby z powrotem włączyć tryb gier, wykonaj te same czynności.

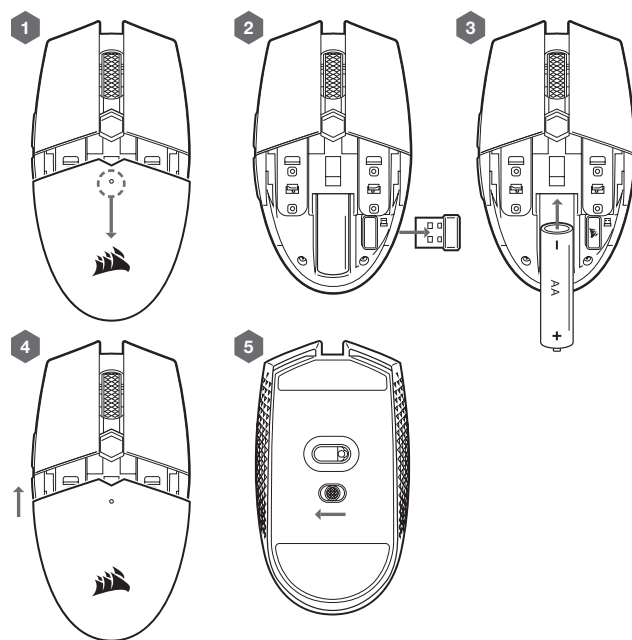
ЗНАКОМСТВО С МЫШЬЮ



- | | |
|---------------------------------|---|
| A — ЛЕВАЯ КНОПКА | G — УНИВЕРСАЛЬНЫЙ СВЕТОДИОДНЫЙ ИНДИКАТОР |
| B — ПРАВАЯ КНОПКА | H — ОПТИЧЕСКИЙ ИГРОВОЙ ДАТЧИК |
| C — СРЕДНЯЯ КНОПКА | I — СКОЛЬЗЯЩИЕ НАКЛАДКИ ИЗ ПТФЭ |
| D — КНОПКА ИЗМЕНЕНИЯ РАЗРЕШЕНИЯ | J — ПЕРЕКЛЮЧАТЕЛЬ БЕСПРОВОДНОГО РЕЖИМА И РЕЖИМА ПИТАНИЯ |
| E — КНОПКА «ВПЕРЕД» | K — БЕСПРОВОДНОЙ USB-РЕСИВЕР |
| F — КНОПКА «НАЗАД» | |

СПРАВОЧНОЕ РУКОВОДСТВО

1. Снимите верхнюю крышку, нажав и протянув небольшую точку рядом с кнопкой изменения разрешения.
2. Извлеките ресивер USB и подключите его к свободному порту USB на ПК (пропустите этот шаг, если хотите выполнить подключение через Bluetooth).
3. Вставьте один (1) аккумулятор AA.
4. Закройте крышку отсека для аккумулятора.
5. Включите мыш, переведя переключатель в нижней части в положение 2,4 ГГц (в положение Bluetooth, если хотите выполнить подключение через Bluetooth).



НАСТРОЙКА МЫШИ В БЕСПРОВОДНОМ РЕЖИМЕ ПРИ ЧАСТОТЕ 2,4 ГГц

- > Включите компьютер и подключите беспроводной USB-ресивер к свободному порту USB.
- > Переведите переключатель беспроводного режима и режима питания в положение 2,4 ГГц для включения мыши.
- > Универсальный светодиодный индикатор на мыши будет непрерывно светиться белым цветом при автоматическом подключении.
- > Загрузите программное обеспечение CORSAIR iCUE по ссылке www.corsair.com/downloads.
- > Запустите программу установки и следуйте инструкциям.

НАСТРОЙКА МЫШИ С ПОМОЩЬЮ BLUETOOTH®

- > Включите режим сопряжения с Bluetooth на своем компьютере с поддержкой Bluetooth 4.0 или более поздней версии.
- > Удерживайте кнопку ЦИКЛИЧЕСКОЙ СМЕНЫ DPI и переведите переключатель беспроводного режима и режима питания в положение BT для включения мыши.
- > Универсальный светодиодный индикатор будет мигать синим.
- > При подключении универсальный светодиодный индикатор на мыши будет непрерывно светиться синим.

КАК ВЫПОЛНИТЬ ВОЗВРАТ К ЗАВОДСКИМ НАСТРОЙКАМ?

- > Выключите мыш, переведя переключатель режима питания в положение выключения.
- > Одновременно нажмите и удерживайте левую и правую кнопки.
- > Включите устройство в другом беспроводном режиме.

УНИВЕРСАЛЬНЫЙ СВЕТОДИОДНЫЙ ИНДИКАТОР

- > Различные режимы работы мыши и состояния обозначаются сигналами универсального светодиодного индикатора, расположенного в верхней части мыши.

		УНИВЕРСАЛЬНЫЙ СВЕТОДИОДНЫЙ ИНДИКАТОР
СОСТОЯНИЕ ПИТАНИЯ	ИГРОВОЙ РЕЖИМ	МИГАЮЩИЙ ФИОЛЕТОВЫЙ
	РЕЖИМ ЭНЕРГОСБЕРЕЖЕНИЯ	МИГАЮЩИЙ ЖЕЛТЫЙ
СОСТОЯНИЕ АККУМУЛЯТОРА	КРИТИЧЕСКИ НИЗКИЙ УРОВЕНЬ ЗАРЯДА АККУМУЛЯТОРА. ТРЕБУЕТСЯ ЗАМЕНА НА НОВЫЙ АККУМУЛЯТОР.	ПУЛЬСИРУЮЩИЙ КРАСНЫЙ
	НИЗКИЙ УРОВЕНЬ ЗАРЯДА АККУМУЛЯТОРА	МИГАЮЩИЙ КРАСНЫЙ
	СРЕДНИЙ УРОВЕНЬ ЗАРЯДА АККУМУЛЯТОРА	МИГАЮЩИЙ ЖЕЛТЫЙ
	ВЫСОКИЙ УРОВЕНЬ ЗАРЯДА АККУМУЛЯТОРА	МИГАЮЩИЙ ЗЕЛЕНЫЙ
	ПОЛНЫЙ ЗАРЯД АККУМУЛЯТОРА	ЗЕЛЕНЫЙ
СОСТОЯНИЕ БЕСПРОВОДНОГО СОЕДИНЕНИЯ	БЕСПРОВОДНОЙ РЕЖИМ, 2,4 ГГц – СОПРЯЖЕНИЕ	МИГАЮЩИЙ БЕЛЫЙ
	БЕСПРОВОДНОЙ РЕЖИМ 2,4 ГГц – СОПРЯЖЕНИЕ ВЫПОЛНЕНО	БЕЛЫЙ
	БЕСПРОВОДНОЙ РЕЖИМ 2,4 ГГц – НЕ УДАЛОСЬ ВЫПОЛНИТЬ СОПРЯЖЕНИЕ	ПУЛЬСИРУЮЩИЙ БЕЛЫЙ
	БЕСПРОВОДНОЙ РЕЖИМ BT – СОПРЯЖЕНИЕ	МИГАЮЩИЙ СИНИЙ
	БЕСПРОВОДНОЙ РЕЖИМ BT – СОПРЯЖЕНИЕ ВЫПОЛНЕНО	СИНИЙ
СОСТОЯНИЕ УРОВНЯ РАЗРЕШЕНИЯ	БЕСПРОВОДНОЙ РЕЖИМ BT – НЕ УДАЛОСЬ ВЫПОЛНИТЬ СОПРЯЖЕНИЕ	ПУЛЬСИРУЮЩИЙ СИНИЙ
	УРОВЕНЬ РАЗРЕШЕНИЯ № 1 – 800 DPI	КРАСНЫЙ
	УРОВЕНЬ РАЗРЕШЕНИЯ № 2 – 1500 DPI	БЕЛЫЙ
	УРОВЕНЬ РАЗРЕШЕНИЯ № 3 – 3000 DPI	ЗЕЛЕНЫЙ

Первоначальная последовательность сигналов светодиодного индикатора. При включении мыши светодиодный индикатор будет мигать в течение 12–15 секунд, указывая на разные состояния в указанном далее порядке.

Состояние питания* > состояние аккумулятора > состояние беспроводного подключения > состояние уровня разрешения.

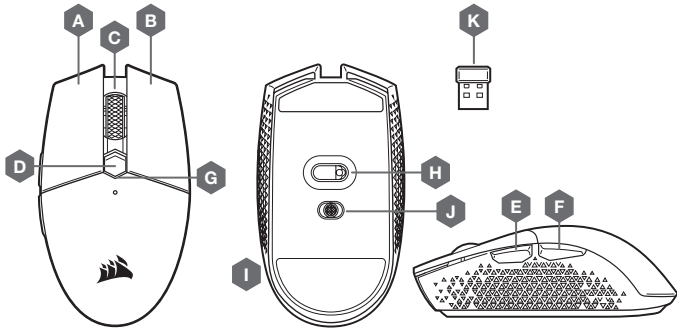
*Отображается только при изменении режима.

УПРАВЛЕНИЕ ПИТАНИЕМ

В случае низкой мощности или в целях продления срока службы аккумулятора переключите мыш в режим энергосбережения. Чтобы воспользоваться всеми функциями управления питанием, скачайте программное обеспечение iCUE.

Переключение режима без программного обеспечения iCUE. Чтобы перейти в режим энергосбережения, переведите переключатель режима питания в положение выключения. Нажмите и удерживайте кнопку колеса прокрутки, переведите переключатель режима питания в положение 2,4 ГГц или Bluetooth, после чего отпустите кнопку колеса прокрутки.

Чтобы переключиться назад в игровой режим, выполните те же шаги.



- G مؤشر LED متعدد الأغراض
- H مستشعر الألعاب البصري
- I وسائد انزلاق صنوعة من عديد رباعي الفلورو إيثيلين
- J مفتاح وضع الطاقة / وضع الاتصال اللاسلكي
- K جهاز استقبال USB اللاسلكي

- A زر النقر الأيسر
- B زر النقر الأيمن
- C زر النقر الأوسط
- D زر DPI
- E زر التقدم إلى أمام
- F زر الرجوع إلى الخلف

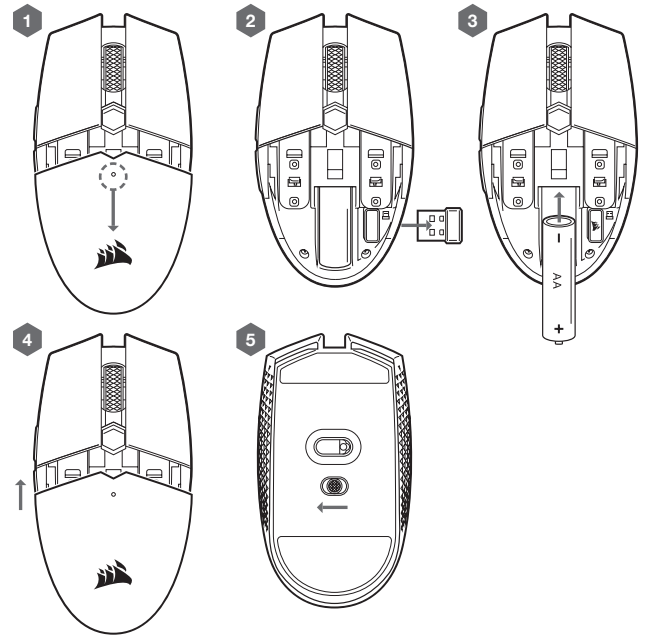
1. أزل الغطاء العلوي عن طريق الضغط على النقطة الصغيرة القريبة من زر DPI وسحبها.

2. أخرج جهاز الاستقبال USB وقم بتوصيله بمنفذ USB في كمبيوتر شخصي (تخط هذه الخطوة إذا كنت تريد الاتصال عبر Bluetooth).

3. أدخل بطارية AA واحدة (1).

4. أغلق غطاء البطارية.

5. شغل الماوس عن تحويل المفتاح الموجود على الزر إلى 2.4 جيجاهرتز (انتقل إلى Bluetooth إذا كنت تريد الاتصال عبر Bluetooth).



إعداد الماوس باستخدام الاتصال اللاسلكي 2.4 جيجاهرتز

- < شغّل الكمبيوتر ووصّل جهاز استقبال USB اللاسلكي بمنفذ USB متاح.
- < حوّل مفتاح وضع الطاقة / وضع الاتصال اللاسلكي إلى وضع "2.4 جيجاهرتز" لتشغيل الماوس.
- < سيتحول مؤشر LED اللاسلكي متعدد الأغراض في الماوس إلى اللون الأبيض الثابت عند الاتصال تلقائياً.
- < قم بتنزيل برنامج Corsair iCUE من موقع www.corsair.com/downloads.
- < شغّل برنامج المثبت، واتبع تعليمات التثبيت.

إعداد الماوس باستخدام Bluetooth®

- < قم بتشغيل كمبيوتر يدعم Bluetooth 4.0 أو إصدار أعلى وشغّل وضع إقران Bluetooth عليه.
- < اضغط مع الاستمرار على زر دورة DPI وقم بتحويل مفتاح وضع الطاقة / الوضع اللاسلكي إلى وضع BT لتشغيل الماوس.
- < سيبدأ مؤشر LED متعدد الأغراض في الوميض باللون الأزرق.
- < سيتحول مؤشر LED متعدد الأغراض الموجود في الماوس إلى اللون الأزرق الثابت عند الاتصال.

كيفية إجراء إعادة ضبط المصنع

- < أوقف تشغيل الماوس عن طريق تحويل مفتاح الطاقة إلى وضع إيقاف التشغيل.
- < اضغط مع الاستمرار على الزر الأيمن والأيسر في الوقت نفسه.
- < شغّل الجهاز بأي وضع لاسلكي.

متعدد الأغراض LED مؤشر

< يشير مؤشر LED متعدد الأغراض الموجود أعلى الماوس إلى السمات العديدة لتشغيل الماوس.

مؤشر LED متعدد الأغراض	حالة الطاقة
أرجواني وامض	وضع الألعاب
أصفر وامض	وضع توفير الطاقة
أحمر متذبذب	البطارية منخفضة جداً، يلزم استبدال بطارية جديدة
أحمر وامض	البطارية منخفضة
كهرماني وامض	البطارية متوسطة
أخضر وامض	البطارية مشحونة
أخضر	البطارية ممتلئة
أبيض وامض	وضع الاتصال اللاسلكي 2.4 جيجاهرتز - جار الأقران
أبيض	وضع الاتصال اللاسلكي 2.4 جيجاهرتز - تم الأقران
أبيض متذبذب	وضع الاتصال اللاسلكي 2.4 جيجاهرتز - فشل الأقران
أزرق وامض	وضع الاتصال اللاسلكي BT - جار الأقران
أزرق	وضع الاتصال اللاسلكي BT - تم الأقران
أزرق متذبذب	وضع الاتصال اللاسلكي BT - فشل الأقران
أحمر	المرحلة رقم 1 - 800 نقطة لكل بوصة
أبيض	المرحلة رقم 2 - 1500 نقطة لكل بوصة
أخضر	المرحلة رقم 3 - 3000 نقطة لكل بوصة

تسلسل مؤشر LED الأولي: عند تشغيل الماوس، سيومض مؤشر LED من 12 إلى 15 ثانية للإشارة إلى الحالات المختلفة بالترتيب الآتي:
حالة التشغيل* -> حالة البطارية -> حالة الاتصال اللاسلكي -> مرحلة DPI
*سيظهر فقط عندما يكون هناك تغيير في الوضع.

إدارة الطاقة

إذا كانت الطاقة منخفضة أو عمر البطارية له الأولوية، فيُرجى الانتقال إلى وضع توفير الطاقة لإطالة عمر البطارية.
يُرجى تنزيل برنامج iCUE للحصول على ميزات إدارة الطاقة الكاملة.
تبدل الأوضاع من دون برنامج iCUE: للدخول إلى وضع توفير الطاقة، أدر مفتاح الطاقة إلى وضع إيقاف التشغيل. اضغط مع الاستمرار على زر عجلة التمرير ثم حرك مفتاح الطاقة إما إلى 2.4 جيجاهرتز أو Bluetooth، ثم حرر زر عجلة التمرير.
اتبع الخطوات نفسها للعودة إلى وضع الألعاب.