

Lenovo
LEGION

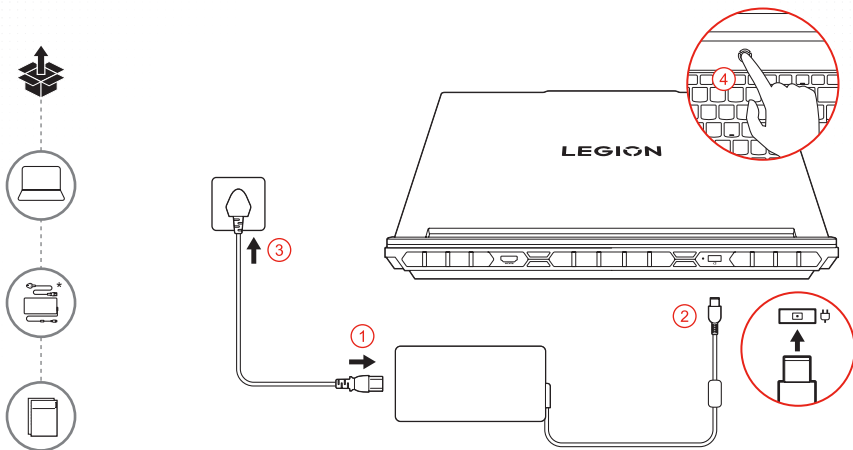
Lenovo Legion 9i (18", 10)

Lenovo



Get it started

Начало работы | Початок роботи | Başlarken | Жұмысқа кірісу | תחילת העבודה



- ⓘ The illustrations are for your reference. | Рисунки приведены только в справочных целях. | Ілюстрації наведено лише для вашої довідки. | Şekiller yalnızca sizin başvurunuz içinidir. | Сураеттер тек көрнекі материал ретінде берілген. | האורים זה משמשים להפניה בלבד. | Продукты, продаваемые в определенных странах или регионах, могут не включать в себя блок питания. | Товари, що продаються в певних країнах або регіонах, можуть не включати блок живлення. | Belirli ülkelerde veya bölgelerde satılan ürünler güç kaynağı içermeyebilir. | Белгілі бір елдерде немесе аймақтарда сатылатын өнімдер берілген қуат көзінсіз қол жетімді болуы мүмкін. | ייתכן שמוצרים הנמכרים במדינות או באזורים ספציפיים לא יכלילו ספק כוח.



Overview

Обзор | Огляд | Genel bakış | Жалпы ақпарат | סקירה כללית



USB Standard-A connector

Разъем USB Standard-A | Poz'em USB Standard-A |
USB Standard-A bađlacı | USB Standard-A ađıtпасы |
מחבר USB Standard-A



SD card slot

Гнездо для карты SD | Poz'em для карток SD |
SD kart yuvası | SD карта ұяшығы | SD כרטיס חריץ



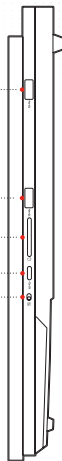
USB Type-C® connector

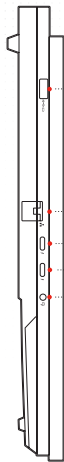
Разъем USB Type-C® | Poz'em USB Type-C® |
USB Type-C® bađlacı | USB Type-C® ađıtпасы |
מחבר USB Type-C®



Camera switch

Переключатель камеры | Вимикач камери |
Kamera anahtarı | Камера қосқышы |
מתג מצלמה





USB Standard-A connector (always-on)

Разъем USB Standard-A (always-on) |
Роз'єм USB Standard-A (always-on) |
USB Standard-A bağılacı (always-on) |
USB Standard-A aғытпасы (always-on) |
(always-on) USB Standard-A מתבר



Ethernet connector

Разъем Ethernet | Роз'єм Ethernet |
Ethernet bağılacı | Ethernet aғытпасы |
Ethernet מתבר



Multi-purpose USB Type-C connector

Многофункциональный разъем USB Type-C |
Багатоцільовий роз'єм USB Type-C |
Çok amaçlı USB Type-C bağılacı |
Көп мақсатты USB Type-C aғытпасы |
מתבר רב-תכליתי USB Type-C



Combo audio jack

Комбинированный аудиоразъем |
Комбіноване гніздо для навушників |
Birleşik ses girişi | Комбо аудио ұяшығы |
שקע שמע משולב



HDMI™ connector

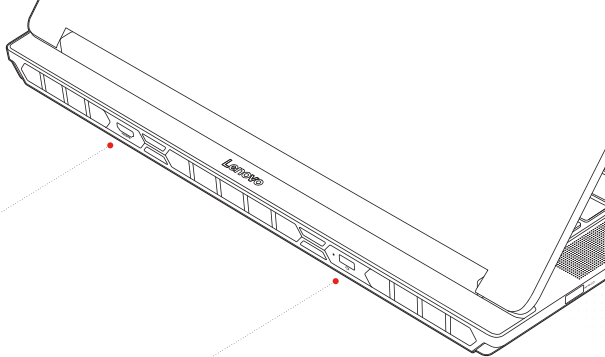
Разъем HDMI™ | Roz'em HDMI™ | HDMI™
bağlaci | HDMI™ ағытпасы | HDMI™ מחבר

ומכח



Power connector

Разъем питания | Roz'em живлення |
Güç bağlaci | Qуat ағытпасы | מחבר חשמל



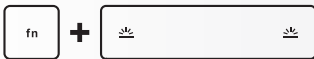


fn shortcuts

For Barcode Position Only

Printed in China
PN: SP41S91994
REV. RB01

Сочетания клавиш fn | Сполучення клавіш із fn | fn kısayolları | fn пернелер тіркесімдері | fn קיצור קמשי



i The high refresh rate can be configured to either 240 Hz (default) or 440 Hz in the PC's firmware setup utility. Refer to the *User Guide* for details. | Высокую частоту обновления можно настроить на 240 Гц (по умолчанию) или 440 Гц в служебной программе настройки микропрограммы ПК. Подробности см. в *Руководстве пользователя*. | Високу частоту оновлення можна налаштувати на 240 Гц (за замовчуванням) або 440 Гц у утиліті налаштування мікропрограми ПК. Детальніше див. у *Посібнику користувача*. | Yüksek yenileme hızı, bilgisayarın belenim kurulum yardımcı programında 240 Hz (varsayılan) veya 440 Hz olarak yapılandırılabilir. Ayrıntılar için *Kullanım Kılavuzu'na* bakın. | Жоғары жаңарту жиілігін 240 Гц (өдепкі) немесе 440 Гц ретінде компьютердің тігінді баптау құралында орната аласыз. Толық ақпарат үшін *Пайдаланушы нұсқаулығын* қараңыз. | קצב הרענון הגבוה ניתן להגדרה ל-240 הרץ (ברירת מחדל) או 440 הרץ ב-Firmware Setup Utility הממשב. לפרטים, עיינו במדריך למשתמש.

Specific absorption rate (SAR)

YOUR DEVICE MEETS INTERNATIONAL GUIDELINES FOR EXPOSURE TO RADIO WAVES.

Refer to the following for 10g SAR limit and maximum reported SAR values:

Item	Body-worn SAR	Limb SAR
10g SAR limit	2 W/kg	4 W/kg
Maximum SAR with 0 mm separation distance	0.029 W/kg	0.029 W/kg

For more information about SAR, refer to the *Safety and Warranty Guide* that came with your device.

European Union (EU)/United Kingdom (UK)—radio frequency and power

This radio equipment operates with the following frequency bands and maximum radio frequency power.

Technology	Frequency band [MHz]	Maximum transmit power
WLAN 802.11b/g/n/ax/be	2400 - 2483.5	< 20 dBm
WLAN 802.11a/n/ac/ax/be	5150 - 5725	< 23 dBm
WLAN 802.11a/n/ac/ax/be	5725 - 5875	< 13.98 dBm
WLAN 802.11ax/be	5945 - 6425	< 23 dBm
Bluetooth BR/EDR/LE	2400 - 2483.5	< 20 dBm

Note: Not all wireless bands may be enabled depending on your product configuration. Usage of this device is limited to indoor locations in the bands 5150–5350 MHz and 5945–6425 MHz.

Питома потужність поглинання (SAR)

ВАШ ПРИСТРІЙ ВІДПОВІДАЄ МІЖНАРОДНИМ РЕКОМЕНДАЦІЯМ ЩОДО РАДІОВИПРОМІНЮВАННЯ.

Див. наведені нижче значення SAR на зразку 10 г та максимально можливі значення SAR.

Елемент	SAR на тілі	SAR на кінцівках
Обмеження SAR на зразку 10 г	2 Вт/кг	4 Вт/кг
Максимальний SAR на відстані 0 мм	0,029 Вт/кг	0,029 Вт/кг

Додаткову інформацію про SAR див. в *Посібнику з техніки безпеки та гарантії*, який постачається разом із пристроєм/ютером.

Спрощена декларація про відповідність

Справжнім Lenovo PC HK Limited заявляє, що тип радіообладнання Legion 9 18IAX10 відповідає Технічному регламенту радіообладнання; повний текст декларації про відповідність доступний на веб-сайті за такою адресою: <http://conf.lenovo.ua/>. Радіообладнання працює в наступних смугах радіочастот та з наступною максимальною потужністю випромінювання даних смуг:

Технологія	Діапазон частот [МГц]	Максимальна потужність передавача
WLAN 802.11b/g/n/ax	2400 - 2483,5	< 20 дБм
WLAN 802.11a/n/ac/ax	5150 - 5725	< 20 дБм
WLAN 802.11a/n/ac/ax	5725 - 5875	< 13,98 дБм
Bluetooth BR/EDR/LE	2400 - 2483,5	< 20 дБм

Özgül emilim oranı (SAR)

CIHAZINIZ ULUSLARARASI RADYO DALGALARINA MARUZ KALMA YÖNERGELERİNE UYGUNDUR.

10 g SAR limiti ve maksimum bildirilen SAR değerleri için aşağıdakilere bakın:

Öge	Vücutta bulunan SAR	Uzuvda bulunan SAR
10 g SAR limiti	2 W/kg	4 W/kg
0 mm mesafeden maksimum SAR	0,029 W/kg	0,029 W/kg

SAR hakkında daha fazla bilgi için, cihazınızla birlikte gelen *Güvenlik ve Garanti Kılavuzu'*na başvurun.

Аврпа Бірлігі (АВ) / Бірleşік Краллїк (ВК) - радйо фрекansı ве гүц

Bu radyo donatısı, aşağıdaki frekans bantları ve maksimum radyo frekansı gücüyle çalışır.

Teknoloji	Frekans bandı [MHz]	Maksimum iletim gücü
WLAN 802.11b/g/n/ax/be	2400 - 2483,5	< 20 dBm
WLAN 802.11a/n/ac/ax/be	5150 - 5725	< 23 dBm
WLAN 802.11a/n/ac/ax/be	5725 - 5875	< 13,98 dBm
WLAN 802.11ax/be	5945 - 6425	< 23 dBm
Bluetooth BR/EDR/LE	2400 - 2483,5	< 20 dBm

Not: Ürün yapılandırmanıza bağlı olarak tüm kablosuz bantlar etkinleştirilmeyebilir. Bu cihazın kullanımı 5150–5350 MHz ve 5945–6425 MHz bantlarındaki iç mekânlarla sınırlıdır.

Сіңіру жылдамдығы туралы ақпарат (SAR)

ҚҰРЫЛҒЫ РАДИО ТОЛҚЫНДАРДЫҢ ӨСЕРІ ЖӨНІНДЕГІ ХАЛЫҚАРАЛЫҚ СТАНДАРТТАРҒА САЙ КЕЛЕДІ.

10 г SAR лимиті және баяндалған ең үлкен SAR мәндері туралы төмендегі ақпаратты қараңыз:

Элемент	Үстіге тағылатын SAR	Аяқ-қолға тағылатын SAR
10 г SAR лимиті	2 Вт/кг	4 Вт/кг
0 мм қашықтығындағы ең жоғары SAR	0,029 Вт/кг	0,029 Вт/кг

SAR туралы толық ақпарат алғыңыз келсе, құрылғымен бірге келетін *Қауіпсіздік және кепілдік нұсқаулығын* қараңыз.

Еуропалық Одақ (ЕО) / Біріккен Корольдік (БК) – радиожилілік және қуат

Бұл радиожабдық мынадай жиілік ауқымында және ең үлкен радиожилілік қуатымен жұмыс істейді.

Технология	Жиілік ауқымы [МГц]	Ең үлкен сигнал беру қуаты
WLAN 802.11b/g/n/ax/be	2400 - 2483,5	< 20 дБм
WLAN 802.11a/n/ac/ax/be	5150 - 5725	< 23 дБм
WLAN 802.11a/n/ac/ax/be	5725 - 5875	< 13,98 дБм
WLAN 802.11ax/be	5945 - 6425	< 23 дБм
Bluetooth BR/EDR/LE	2400 - 2483,5	< 20 дБм

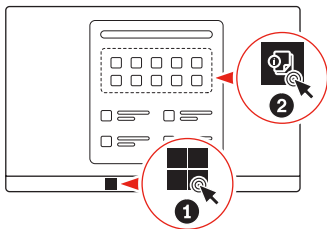
Ескертпе: Өнімнің конфигурациясына байланысты сымсыз байланыс ауқымдарының барлығы бірдей іске қосылмауы мүмкін. Бұл құрылғыны 5150 - 5350 МГц және 5945 - 6425 МГц ауқымындағы ғимараттарда қолдану керек.

Access User Guide

Доступ к *Руководству пользователя* | Доступ до *Посібника користувача* | *Kullanma Kılavuzuna Erişim* |
Пайдаланушы нұсқаулығына өту | גישה אל מדריך למשתמש

Refer to the *User Guide* for additional product information, including a statement on USB transfer rates.

Дополнительную информацию о продукте, включая информацию о скорости передачи данных по USB, см. в *Руководстве пользователя*. |
Додаткову інформацію про продукт, включно зі звітом про швидкість передавання даних через USB, див. у *Посібнику користувача*. |
USB aktarım hızlarına ilişkin bir açıklama da dahil olmak üzere ek ürün bilgileri için *Kullanıcı Kılavuzu*'na bakın. |
USB беру жылдамдығы туралы мәлімдемені қоса алғанда, қосымша өнім ақпаратын алу үшін *Пайдаланушы нұсқаулығына* сілтеме жасаңыз. |
עיון במדריך למשתמש לקבלת מידע נוסף על המוצר, כולל הצהרה על קצב העברת



First Edition (June 2025)
© Copyright Lenovo 2025.

Lenovo, the Lenovo logo, and Lenovo Legion are trademarks of Lenovo. The terms HDMI and HDMI High-Definition Multimedia Interface, and the HDMI logo are trademarks or registered trademarks of HDMI Licensing Administrator, Inc. in the United States and other countries. USB Type-C is a registered trademark of USB Implementers Forum. All other trademarks are the property of their respective owners.

LIMITED AND RESTRICTED RIGHTS NOTICE:

If data or software is delivered pursuant to a General Services Administration "GSA" contract, use, reproduction, or disclosure is subject to restrictions set forth in Contract No. GS-35F-05925.



For FSC Mix logo only