

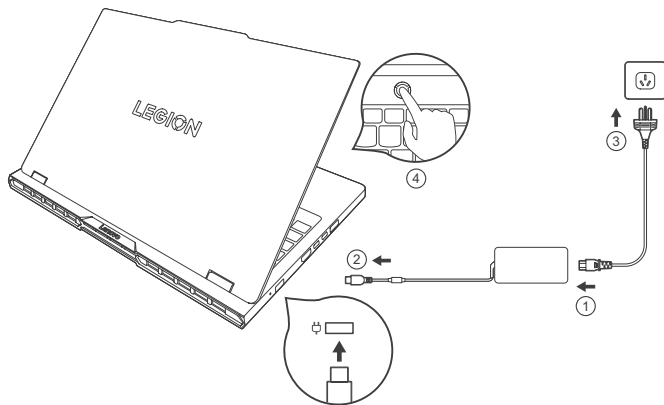
Legion Pro 5(16", 10)

Legion Pro 5i(16", 10)



Get it started

Начало работы | Початок роботи | Kullanmaya başlama | תחילת העבודה | Жұмысқа кірісі



İ The illustrations are for your reference. | Рисунки приведены только в справочных целях. | Ілюстрації наведено лише для вашої довідки. | Şekiller yalnızca sizin başvurmanız içindir. | האיונים זה משמשים להפניה בלבד. | Суветтер тек көрнекі материал ретінде берілген.

İ Asterisks (“*”) are used in this publication to mark parts and features that are not available on all product models. | Звездочки (“*”) используются в этой публикации для обозначения компонентов и функций, которые доступны не во всех моделях продукта. | Зірочки (“*”) у цьому документі використовуються для позначення деталей і функцій, які доступні не для всіх моделей. | Bu yayında, tüm ürün modellerinde bulunmayan parçaları ve özellikleri işaretlemek için yıldız (“*”) işareti kullanılmaktadır. | המוצרים... משמשת בפרטום זה כדי לסמן חלקים ותכונות שאינם זמינים בכל דגמי המוצרים... כוכבית (*) ברלץק өнім үлгілерінде бірдей бола бермейтін бөлшектер мен функцияларды белгілеу үшін осы жарияланымда жүлдызшалар (“*”) қолданылады.



Overview

Обзор | Огляд | Genel bakış | סקירה כללית | Жалпы ақпарат



Ethernet connector

Разъем Ethernet | Poz'єм Ethernet | Ethernet bağlacı |
Ethernet מחבר | Ethernet ағытпасы



Camera switch

Переключение камер | Вимикач камери |
Kamera geçişi | החלפת מצלמות | Камера ауыстырғышы



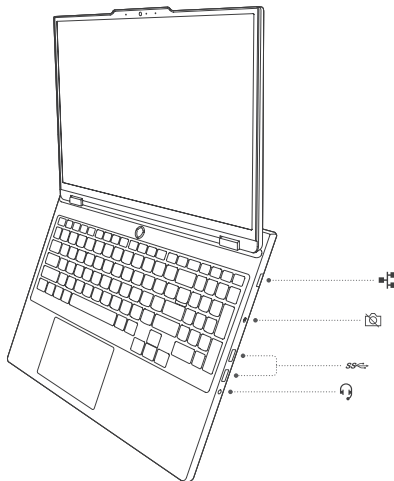
USB Standard-A connectors

Разъемы USB Standard-A | Poz'єми USB Standard-A |
USB Standard-A bağlacıları | USB Standard-A מחברים |
USB Standard A ағытпалары



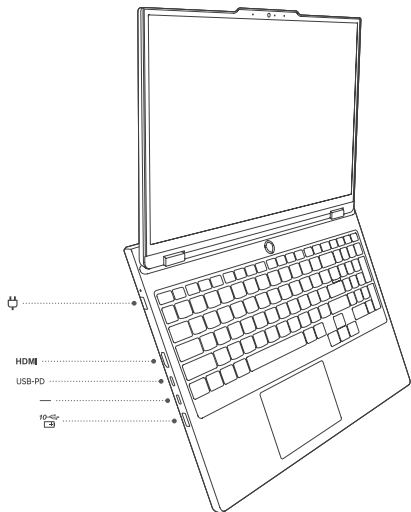
Combo audio jack

Комбинированный аудиоразъем | Комбіноване гніздо
для наушників | Birleşik ses girişi | שקע שמע משולב |
Комбо аудио ұяшығы



i Read the statement on USB transfer rate in the *User Guide*. To access the *User Guide*, refer to methods mentioned on *Access User Guide* section. | Прочитайте заявление о скорости передачи через интерфейс USB в *Руководстве пользователя*. Для получения доступа к *Руководству пользователя*, воспользуйтесь способами, описанными в разделе *Доступ к Руководству пользователя*. | Прочитайте зауваження щодо швидкості передавання даних за допомогою USB в *Посібнику користувача*. Щоб відкрити *Посібник користувача*, див. способи, описані в розділі "Доступ до *Посібника користувача*". | *Kullanma Kılavuzu*'ndaki USB aktarım hızı bildirimini okuyun. *Kullanma Kılavuzu*'na erişmek için *Kullanma Kılavuzuna Erişim* bölümünde belirtilen yöntemlere bakın. | יש לקרוא את ההצהרה לגבי קצב העברה דרך USB במדריך למשתמש. | USB тасымалдау жылдамдығы туралы мәлімдемені *Пайдаланушы нұсқаулығынан* оқып шығыңыз. *Пайдаланушы нұсқаулығына* кіру үшін, *Пайдаланушы нұсқаулығы* бөлімінде көрсетілген әдістерді қараңыз.

Legion Pro 5 16ADR10, Legion Pro 5 16AFR10,
Legion Pro 5 16IRX10



Power connector

Разъем питания | Роз'єм живлення | Güç bağılacı | מחבר חשמל |
Қуат ағытпасы



HDMI™ connector

Разъем HDMI | Роз'єм HDMI | HDMI bağılacı | מחבר HDMI |
HDMI ағытпасы



Multi-purpose USB Type-C® connector (USB Power Delivery compliant)

Многофункциональный разъем USB Type-C (совместимый со спецификацией USB Power Delivery) |
Багатоцільовий роз'єм USB Type-C (відповідає специфікації USB Power Delivery) |
Çok amaçlı USB Type-C bağılacı (USB Güç İletimi uyumlu) |
מחבר רב-תכליתי (תואם אספקת חשמל באמצעות חיבור USB)
Көп мақсатты USB Type-C ағытпасы (USB Power Delivery сәйкес)



Multi-purpose USB Type-C connector

Многофункциональный разъем USB Type-C | Багатоцільовий роз'єм USB Type-C | Çok amaçlı USB Type-C bağılacı |
מחבר רב-תכליתי | Көп мақсатты USB Type-C ағытпасы



USB Standard-A connector (always-on connector)

Разъем USB Standard-A (разъема Always-on) | Роз'єм USB Standard-A (роз'єм Always On) | USB Standard-A bağılacı (always-on bağılacı) |
מחבר USB Standard-A (מחבר Always-on) | USB Standard-A ағытпасы (always-on ағытпасы)



fn shortcuts

Printed in China
PN: SP41T92670

For Barcode Position Only

Сочетания клавиш с клавишей fn | Сполучення з клавішею Fn | fn kısayolları |
Fn קיצורי דרך באמצעות המקש



Switches operation modes

Переключение режимов работы | Переключає режими роботи | Çalışma kipleri arasında geçiş yapar |
החלפה בין מצבי הפעלה | Жұмыс режимдерін ауыстырады



Adjusts display refresh rate

Регулировка частоты обновления дисплея | Регулює частоту оновлення дисплея | Ekran yenileme hızını ayarlar |
הגב התאמת קצב הרענון של הגז | Дисплейді жаңарту жылдамдығын реттейді



Controls keyboard backlight

Управляет подсветкой клавиатуры | Керує підсвічуванням клавіатури | Klavye arka ışığını kontrol eder |
שולט בתאורה אחורית של המקלדת | Пернетақтаның артқы жарығын басқарады

i For selected models with the multi-color keyboard backlight, Fn + switches among pre-defined lighting patterns. Lighting patterns are customizable in Legion Space. |
В некоторых моделях с многоцветной подсветкой клавиатуры комбинация Fn + переключает варианты предварительно заданных параметров освещения. |
Эти параметры настраиваются в Legion Space. | Для выбранных моделей із багатокольоровою підсвіткою клавіатури сполучення клавіш Fn + переключає між кількома варіантами підсвічування. Ці варіанти можна налаштувати в Legion Space. | Çok renkli klavye arka ışığına sahip seçili modeller için Fn + önceden tanımlanmış aydınlatma düzenleri arasında geçiş yapar. Aydınlatma düzenleri, Legion Space'de özelleştirilebilir. | עבור דגמים נבחרים עם תאורה אחורית צבעונית של המקלדת, |
. Legion Space תאורה באמצעות מעבר אל |
жарығы бар таңдалған моделдер үшін Fn + алдын ала анықталған жарықтандыру режимдері арасында ауыстырады. Legion Space-те жарықтандыру үлгілері реттеледі.

Specific absorption rate (SAR)

YOUR DEVICE MEETS INTERNATIONAL GUIDELINES FOR EXPOSURE TO RADIO WAVES.

Refer to the following for 10g SAR limit and maximum reported SAR values:

Item	Body-worn SAR	Limb SAR
10g SAR limit	2 W/kg	4 W/kg
Maximum SAR with 0 mm separation distance	0.732 W/kg	0.732 W/kg

For more information about SAR, refer to the *Safety and Warranty Guide* that came with your device.

European Union (EU) / United Kingdom (UK) — radio frequency and power

This radio equipment operates with the following frequency bands and maximum radio frequency power.

Technology	Frequency band [MHz]	Maximum transmit power
WLAN 802.11b/g/n/ax/be	2400 – 2483.5	< 20 dBm
WLAN 802.11a/n/ac/ax/be	5150 – 5725	< 23 dBm
WLAN 802.11a/n/ac/ax/be	5725 – 5875	< 13.98 dBm
WLAN 802.11ax/be	5945 – 6425	< 23 dBm
Bluetooth BR/EDR/LE	2400 – 2483.5	< 20 dBm

Note: Not all wireless bands may be enabled depending on your product configuration. Usage of this device is limited to indoor locations in the bands 5150 – 5350 MHz and 5945 – 6425 MHz.

Питома потужність поглинання (SAR)

ВАШ ПРИСТРІЙ ВІДПОВІДАЄ МІЖНАРОДНИМ РЕКОМЕНДАЦІЯМ ЩОДО РАДІОВИПРОМІНЮВАННЯ.

Див. наведені нижче значення SAR на зразку 10 г та максимально можливі значення SAR.

Елемент	SAR на тілі	SAR на кінцівках
Ліміт SAR для 10 г	2 Вт/кг	4 Вт/кг
Максимальний SAR на відстані 0 мм	0,732 Вт/кг	0,732 Вт/кг

Докладніше про значення SAR див. у *Посібнику з техніки безпеки та гарантії* в супровідній документації до пристрою.

Спрощена декларація про відповідність

Справжнім Lenovo PC HK Limited заявляє, що тип радіообладнання Legion Pro 5 16ADR10, Legion Pro 5 16AFR10, Legion Pro 5 16IRX10, Legion Pro 5 16IAX10, Legion Pro 5 16IAX10H відповідає Технічному регламенту радіообладнання; повний текст декларації про відповідність доступний на веб-сайті за такою адресою: <http://conf.lenovo.ua/>.

Радіообладнання працює в наступних смугах радіочастот та з наступною максимальною потужністю випромінювання даних смуг:

Технологія	Смуги радіочастот (МГц)	Максимальна потужність
WLAN 802.11b/g/n/ax	2400 - 2483,5	< 20 дБм
WLAN 802.11a/n/ac/ax	5150 - 5725	< 20 дБм
WLAN 802.11a/n/ac/ax	5725 - 5875	< 13,98 дБм
Bluetooth BR/EDR/LE	2400 - 2483,5	< 20 дБм

Özgül emilim oranı (SAR)

CIHAZINIZ ULUSLARARASI RADYO DALGALARINA MARUZ KALMA YÖNERGELERİNE UYGUNDUR.

10 g SAR limiti ve maksimum bildirilen SAR değerleri için aşağıdakilere bakın:

Öge	Vücutta bulunan SAR	Uzuvda bulunan SAR
10 g SAR limiti	2 W/kg	4 W/kg
0 mm mesafeden maksimum SAR	0,732 W/kg	0,732 W/kg

SAR hakkında ek bilgi için cihazınızla birlikte gelen *Güvenlik ve Garanti Kılavuzu*'na başvurun.

Avrupa Birliği (AB) / Birleşik Krallık (BK) - radyo frekansı ve güç

Bu radyo donatısı, aşağıdaki frekans bantları ve maksimum radyo frekansı gücüyle çalışır.

Teknoloji	Frekans bandı [MHz]	Maksimum iletim gücü
WLAN 802.11b/g/n/ax/be	2.400 - 2.483,5	< 20 dBm
WLAN 802.11a/n/ac/ax/be	5.150 - 5.725	< 23 dBm
WLAN 802.11a/n/ac/ax/be	5.725 - 5.875	< 13,98 dBm
WLAN 802.11ax/be	5.945 - 6.425	< 23 dBm
Bluetooth BR/EDR/LE	2.400 - 2.483,5	< 20 dBm

Not: Ürün yapılandırmanıza bağlı olarak tüm kablosuz bantlar etkinleştirilmemiş olabilir. Bu cihazın kullanımını iç mekanlarda 5.150 - 5.350 MHz ve 5.945 - 6.425 MHz bantlarıyla sınırlıdır.

Сіңіру жылдамдығы туралы ақпарат (SAR)

ҚҰРЫЛҒЫ РАДИО ТӨЛҚЫНДАРДЫҒЫ ӨСЕРІ ЖӨНІНДЕГІ ХАЛЫҚАРАЛЫҚ СТАНДАРТТАРҒА САЙ КЕЛЕДІ.

10 г SAR лимиті және баяндалған ең үлкен SAR мәндері туралы төмендегі ақпаратты қараңыз:

Элемент	Үстіге тағылатын SAR	Аяқ-қолға тағылатын SAR
10 г SAR лимиті	2 W/kg	4 W/kg
0 мм қашықтығындағы ең жоғары SAR	0,732 W/kg	0,732 W/kg

SAR туралы толық ақпарат алғыңыз келсе, құрылғымен бірге келетін *Қауіпсіздік және кепілдік нұсқаулығын* қараңыз.

Еуропалық Одақ (ЕО) / Біріккен Корольдік (БК) — радиожілік және қуат

Бұл радиожабдық мынадай жиілік ауқымында және ең үлкен радиожілік қуатымен жұмыс істейді.

Технология	Жиілік ауқымы [МГц]	Ең үлкен сигнал беру қуаты
WLAN 802.11b/g/n/ax/be	2400 - 2483,5	< 20 дБм
WLAN 802.11a/n/ac/ax/be	5150 - 5725	< 23 дБм
WLAN 802.11a/n/ac/ax/be	5725 - 5875	< 13,98 дБм
WLAN 802.11ax/be	5945 - 6425	< 23 дБм
Bluetooth BR/EDR/LE	2400 - 2483,5	< 20 дБм

Ескертпе: өнімнің конфигурациясына байланысты сымсыз байланыс ауқымдарының барлығы бірдей іске қосылмауы мүмкін. Бұл құрылғыны 5150 – 5350 МГц және 5945 – 6425 МГц ауқымындағы ғимараттарда қолдану керек.

Charging capabilities of the PC's USB Type-C charging connector

Возможности зарядного разъема USB Type-C этого компьютера | Мажилысты заряджанына за допомогою зарядного роз'єму USB Type-C на ПК | Bilgisayarın USB Type-C şarj bađlacının şarj özellikleri | ממשל USB Type-C יכולות הטעינה של מחבר הטעינה | ПК USB Type-C зарядтау ағытпасының зарядтау мүмкіндіктері



To help reduce electronic waste and ensure compliance with relevant laws and regulations, this PC (classified as radio equipment under Directive 2014/53/EU) is available in certain countries or regions with and without an included power adapter (charger). The following information regarding the USB Type-C charging connector of this PC is provided to assist users in reusing or selecting an existing charger for use with this PC.

The power delivered by the charger must be between min 65 Watts required by the radio equipment, and max 100 Watts in order to achieve the maximum charging speed. The USB Type-C charging connector of this PC supports USB PD fast charging, in addition to support for Lenovo's proprietary charging protocols.

В целях сокращения отходов электроники и обеспечения соответствия соответствующим законам и нормативным требованиям этот компьютер (классифицируемый как радиооборудование в соответствии с Директивой 2014/53/EU) доступен в некоторых странах и регионах с адаптером питания (зарядным устройством) в комплект поставки или без него. Приведенная ниже информация о разьеме USB Type-C для зарядки этого компьютера призвана помочь пользователям повторно использовать или выбрать существующее зарядное устройство для использования с этим компьютером.

Мощность, выдаваемая зарядным устройством, должна быть от минимальных 65 Вт, необходимых для радиооборудования, до максимальных 100 Вт для достижения максимальной скорости зарядки. Зарядный разъем USB Type-C этого компьютера поддерживает быструю зарядку USB PD в дополнение к поддержке собственных протоколов зарядки Lenovo.

Щоб зменшити кількість електронних відходів і забезпечити відповідність чинним законам і нормам, цей ПК (класифікований як радіообладнання згідно з Директивою 2014/53/EU) доступний у певних країнах або регіонах з адаптером живлення (зарядним пристроєм) у комплекті постачання чи без нього. Зазначену далі інформацію про зарядний роз'єм USB Type-C цього ПК наведено для того, щоб допомогти користувачам повторно використовувати або вибрати наявний зарядний пристрій для використання з цим ПК.

Потужність, яку передає зарядний пристрій, має становити від 65 Вт, необхідних для роботи радіообладнання, до 100 Вт для досягнення максимальної швидкості заряджання. На додаток до фірмових протоколів заряджання Lenovo зарядний роз'єм USB Type-C цього ПК підтримує швидке заряджання через USB PD.

Bu bilgisayar (Yönetmelik 2014/53/EU kapsamında radyo ekipmanı olarak sınıflandırılmıştır), elektronik atıkların azaltılmasına yardımcı olmak ve ilgili yasa ve yönetmeliklere uygunluğu sağlamak için belirli ülkelerde veya bölgelerde güç bađdaştırıcısı (şarj cihazı) ile veya olmadan kullanılabilir. Bu bilgisayarın USB Type-C şarj bađlacıyla ilgili aşğıdaki bilgiler, kullanıcıların bu bilgisayarla kullanmak üzere mevcut bir şarj cihazını seçmelerine veya yeniden kullanmalarına yardımcı olmak için sağlanmıştır.

Maksimum şarj hızına ulaşmak için şarj aleti tarafından sağlanan güç, radyo ekipmanının gerektirdiđini minimum 65 Watt ile maksimum 100 Watt arasında olmalıdır. Bu bilgisayarın USB Type-C şarj bađlacı, Lenovo'nun özel şarj protokollerini desteklemenin yanı sıra USB PD hızlı şarj da destekler.

כדי לעזור להפחית את כמות הפסולת האלקטרונית ולהבטיח תאימות לחוקים ולתקנות הרלוונטיים, המחשב הזה (שמונוג כציווד רדיו בהתאם להנחיה 2014/53/EU) זמין במדינות או באזורים מסוימים, עם וללא מתאם מתח (מטען) כלול. המידע הבא בנוגע למחבר טעינה מסוג USB Type-C במחשב זה נועד לעזור למשתמשים לעשות שימוש חוזר או לבחור במטען קיים לשימוש עם המחשב הזה.

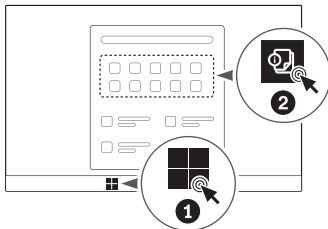
יש לודא שהמתח שמסופק דרך המתאם הוא בהספק של בין 65 וט, שנדרש על ידי ציווד הרדיו, ל-100 וט (לכל היותר). כדי להבטיח מהירות טעינה מרבית. מחבר הטעינה USB Type-C במחשב זה תומך בפונקציית הטעינה המהירה USB PD, בנוסף לתמיכה בפרוטוקולי הטעינה הקנייניים של Lenovo.

Электрондық қалдықты азайтуға өpi тиісті заңдар мен ережелердің сақталуын қамтамасыз етуге көмектесу үшін осы ДҚ (2014/53/ЕО) директивасына сәйкес радиожабдық ретінде жіктелген) белгілі бір елдерде немесе аймақтарда қосылған қуат адаптері (зарядтағыш) бар және онсыз қолжетімді. Пайдаланушыларға осы ДҚ-мен пайдалану үшін бұрыннан бар зарядтағышты қайта пайдалануға немесе таңдауға көмектесу үшін осы ДҚ-ның USB Type-C зарядтау ағытпасына қатысты келесі ақпарат беріледі.

Зарядтағыштың жеткізетін қуаты радиожабдыққа қажетті минут 65 Ватт және максималды зарядтау жылдамдығына қол жеткізу үшін макс. 100 Ватт аралығында болуы тиіс. Осы ДҚ-ның USB Type-C зарядтау ағытпасы Lenovo-ның жеке зарядтау протоколдарын қолдаудан басқа USB PD жылдам зарядтауды қолдайды.

Access User Guide

Доступ к Руководству пользователя | Відкрити Посібник користувача | Kullanma Kılavuzuna Erişim |
גישת אל המדריך למשתמש | Пайдаланушы нұсқаулығына кіріу



First Edition (July 2025)
© Copyright Lenovo 2025.

Lenovo, the Lenovo logo, and Lenovo Legion are trademarks of Lenovo. The terms HDMI and HDMI High-Definition Multimedia Interface, and the HDMI logo are trademarks or registered trademarks of HDMI Licensing Administrator, Inc. in the United States and other countries. Thunderbolt is a trademark of Intel Corporation or its subsidiaries in the U.S. and/or other countries. USB Type-C is a registered trademark of USB Implementers Forum. All other trademarks are the property of their respective owners.

LIMITED AND RESTRICTED RIGHTS NOTICE:

If data or software is delivered pursuant to a General Services Administration "GSA" contract, use, reproduction, or disclosure is subject to restrictions set forth in Contract No. GS-35F-05925.

Reduce
Reuse
Recycle



For FSC Mix logo only