

Lenovo LOQ 15AHP10 and Lenovo LOQ 15IRX10

For Barcode Position Only

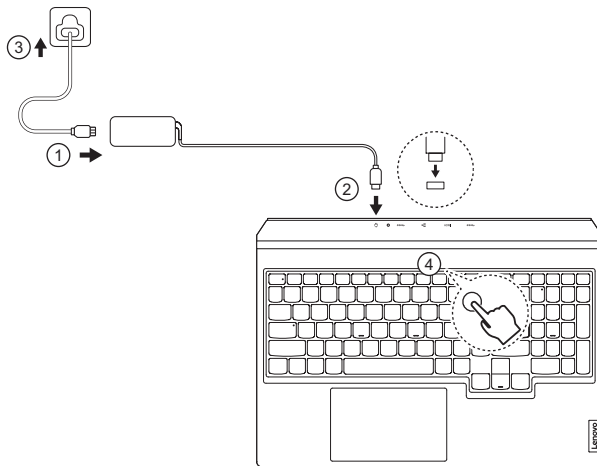
Printed in China
PN: SP41S87608

Lenovo



Get it started

Начало работы | Початок роботи | Kullanmaya başlama | תחילת העבודה | Жұмысты бастай



The illustrations are for your reference. | Рисунки приведені в справочних цілях. | Ілюстрації в цьому посібнику наведено лише для довідки. | Şekiller referans amaçlıdır. |
..איוורים להמשה. | Суреттер тек көрнекі материал ретінде берілген.



Overview

Обзор | Огляд | Genel bakış | סקירה כללית | Жалпы ақпарат



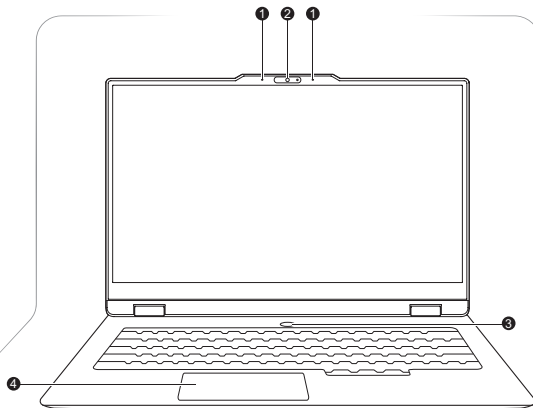
1 Microphones

Микрофоны | Мікрофони |
Mikrofonlar | מיקרופונים |
Микрофондар



2 Camera

Камера | Камера |
Kamera | מצלמה |
Камера



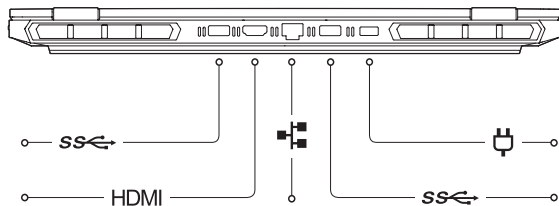
Power button 3

Кнопка питания |
Кнопка живлення |
Güç düğmesi |
מתג הפעלה |
Қуат түймесі



Touchpad 4

Сенсорная панель |
Сенсорна панель |
Dokunmaya duyarlı tablet |
משטח מגע |
Сенсорлы тақта



USB Standard-A connectors

Разъемы USB Standard-A | Poz'emi USB Standard-A |
USB Standard-A bağlaçları | USB Standard-A מתברים |
USB Standard-A ағытпалары



HDMI™ connector

Разъем HDMI | Poz'ем HDMI | HDMI bağlacı | HDMI מתבר |
HDMI ағытпасы



Ethernet connector

Разъем Ethernet | Poz'ем Ethernet | Ethernet bağlacı |
מתבר אתרנט | Ethernet ағытпасы

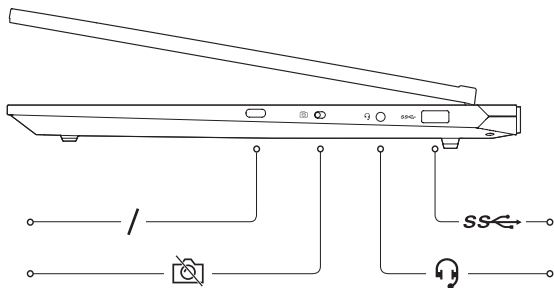


Power connector

Разъем питания | Poz'ем живлення | Güç bağlacı |
מתבר חשמל | Қуат ағытпасы



Read the statement on USB transfer rate in the *User Guide*. To access the *User Guide*, refer to methods mentioned on *Access User Guide* section. | Прочитайте заявление о скорости передачи через интерфейс USB в *Руководстве пользователя*. Для получения доступа к *Руководству пользователя* воспользуйтесь способами, указанными в разделе «Доступ к *Руководству пользователя*». | Прочитайте зауваження щодо швидкості передавання даних за допомогою USB в *Посібнику користувача*. Щоб ознайомитися з *Посібником користувача*, виконайте інструкції в розділі «Як відкрити *Посібник користувача*». | *Kullanma Kılavuzu*'ndaki USB aktarım hızı bildirimini okuyun. *Kullanma Kılavuzu*'na erişmek için *Kullanma Kılavuzu*'na Erişim bölümünde belirtilen yöntemlere bakın. | יש לקרוא את ההצהרה לגבי קצב ההעברה ב-USB במדריך למשתמש. כדי לעבור אל המדריך למשתמש, יש לעיין בשיטות המפורטות במקטע 'מעבר אל המדריך למשתמש'. | USB тасымалдау жылдамдығы туралы мәлімдемені *Пайдаланушы нұсқаулығынан* оқып шығыңыз. *Пайдаланушы нұсқаулығына* қол жеткізу үшін, *Пайдаланушы нұсқаулығы* бөлімінде көрсетілген әдістерді қараңыз.



/ Multi-purpose USB Type-C® connector

Многофункциональный разъем USB Type-C | Багатоцільовий роз'єм USB Type-C | Çok amaçlı USB Type-C bağılacı | מחבר USB Type-C רב-תכליתי | Көп мақсатты USB Type-C ағытпасы

Camera switch

Переключение камер | Вимикач камери | Kamera geçişi | החלפת מצלמות | Камера ауыстырғышы

Headphones Combo audio jack

Комбинированный аудиоразъем | Комбіноване гніздо для навушників | Birleşik ses girişi | שקע שמע משולב | Комбо аудио ұяшығы

SS USB Standard-A connector

Разъем USB Standard-A | Roz'єм USB Standard-A | USB Standard-A bağılacı | מחבר USB Standard-A | USB Standard-A ағытпасы

Specific absorption rate (SAR)

YOUR DEVICE MEETS INTERNATIONAL GUIDELINES FOR EXPOSURE TO RADIO WAVES.

Refer to the following for 10g SAR limit and maximum reported SAR values:

Item	Body-worn SAR	Limb SAR
10g SAR limit	2 W/kg	4 W/kg
Maximum SAR with 0 mm separation distance (LOQ 15AHP10)	0.013 W/kg	0.013 W/kg
Maximum SAR with 0 mm separation distance (LOQ 15IRX10)	0.013 W/kg	0.013 W/kg

For more information about SAR, refer to the *Safety and Warranty Guide* that came with your device.

European Union (EU) / United Kingdom (UK) — radio frequency and power

This radio equipment operates with the following frequency bands and maximum radio frequency power.

Technology	Frequency band [MHz]	Maximum transmit power
WLAN 802.11b/g/n/ax	2400 – 2483.5	< 20 dBm
WLAN 802.11a/n/ac/ax	5150 – 5725	< 23 dBm
WLAN 802.11a/n/ac/ax	5725 – 5875	< 13.98 dBm
Bluetooth BR/EDR/LE	2400 – 2483.5	< 20 dBm

Note: Not all wireless bands may be enabled depending on your product configuration. Usage of this device is limited to indoor locations in the bands 5150 – 5350 MHz.

Питома потужність поглинання (SAR)

ВАШ ПРИСТРІЙ ВІДПОВІДАЄ МІЖНАРОДНИМ РЕКОМЕНДАЦІЯМ ЩОДО РАДІОВИПРОМІНЮВАННЯ.

Див. наведені нижче значення SAR на зразку 10 г та максимально можливі значення SAR.

Показник	SAR на тілі	SAR на кінцівках
Ліміт SAR для 10 г	2 Вт/кг	4 Вт/кг
Максимальний SAR на відстані 0 мм (LOQ 15AHP10)	0,013 Вт/кг	0,013 Вт/кг
Максимальний SAR на відстані 0 мм (LOQ 15IRX10)	0,013 Вт/кг	0,013 Вт/кг

Докладніше про значення SAR див. у *Посібнику з техніки безпеки та гарантії* в супровідній документації до пристрою.

Спрощена декларація про відповідність

Справжнім Lenovo PC HK Limited заявляє, що тип радіообладнання LOQ 15AHP10 / LOQ 15IRX10 відповідає Технічному регламенту радіообладнання; повний текст декларації про відповідність доступний на веб-сайті за такою адресою: <http://conf.lenovo.ua/>.

Радіообладнання працює в наступних смугах радіочастот та з наступною максимальною потужністю випромінювання даних смуг:

Технологія	Смуги радіочастот (МГц)	Максимальна потужність
WLAN 802.11b/g/n/ax	2400 - 2483,5	< 20 дБм
WLAN 802.11a/n/ac/ax	5150 - 5725	< 20 дБм
WLAN 802.11a/n/ac/ax	5725 - 5875	< 13,98 дБм
Bluetooth BR/EDR/LE	2400 - 2483,5	< 20 дБм

Özel emilim oranı (SAR)

CIHAZINIZ ULUSLARARASI RADYO DALGALARINA MARUZ KALMA YÖNERGELERİNE UYGUNDUR.

10 g SAR limiti ve maksimum bildirilen SAR değerleri için aşağıdakilere bakın:

Öge	Vücutta bulunan SAR	Uzuvda bulunan SAR
10 g SAR limiti	2 W/kg	4 W/kg
0 mm mesafeden maksimum SAR (LOQ 15AHP10)	0,013 W/kg	0,013 W/kg
0 mm mesafeden maksimum SAR (LOQ 15IRX10)	0,013 W/kg	0,013 W/kg

SAR hakkında ek bilgi için cihazınızla birlikte gelen *Güvenlik ve Garanti Kılavuzu*'na başvurun.

Avrupa Birliği (AB) / Birleşik Krallık (BK) - radyo frekansı ve güç

Bu radyo donatısı, aşağıdaki frekans bantları ve maksimum radyo frekansı gücüyle çalışır.

Teknoloji	Frekans bandı [MHz]	Maksimum iletim gücü
WLAN 802.11b/g/n/ax	2.400 - 2.483,5	< 20 dBm
WLAN 802.11a/n/ac/ax	5.150 - 5.725	< 23 dBm
WLAN 802.11a/n/ac/ax	5.725 - 5.875	< 13,98 dBm
Bluetooth BR/EDR/LE	2.400 - 2.483,5	< 20 dBm

Not: Ürün yapılandırmanıza bağlı olarak tüm kablosuz bantlar etkinleştirilmemiş olabilir. Bu cihazın kullanımı iç mekanlarda 5.150 - 5.350 MHz bantlarıyla sınırlıdır.

● Сіңіру жылдамдығы туралы ақпарат (SAR)

ҚҰРЫЛҒЫ РАДИО ТОЛҚЫНДАРДЫҢ ӨСЕРІ ЖӨНІНДЕГІ ХАЛЫҚАРАЛЫҚ СТАНДАРТТАРҒА САЙ КЕЛЕДІ.

10 г SAR лимиті және баяндалған ең үлкен SAR мәндері туралы төмендегі ақпаратты қараңыз:

Элемент	Үстіре тағылатын SAR	Аяқ-қолға тағылатын SAR
10 г SAR лимиті	2 W/kg	4 W/kg
0 мм қашықтығындағы ең жоғары SAR (LOQ 15AHP10)	0,013 W/kg	0,013 W/kg
0 мм қашықтығындағы ең жоғары SAR (LOQ 15IRX10)	0,013 W/kg	0,013 W/kg

SAR туралы толық ақпарат алғыңыз келсе, құрылғымен бірге келетін *Қауіпсіздік және кепілдік нұсқаулығын* қараңыз.

Еуропалық Одақ (ЕО) / Біріккен Корольдік (БК) —

радиожиілік және қуат

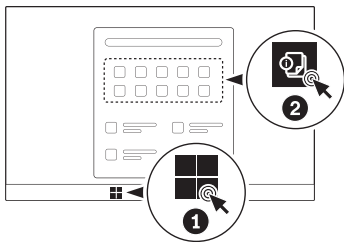
Бұл радиожабдық мынадай жиілік ауқымында және ең үлкен радиожиілік қуатымен жұмыс істейді.

Технология	Жиілік ауқымы [МГц]	Ең үлкен сигнал беру қуаты
WLAN 802.11b/g/n/ax	2400 - 2483,5	< 20 dBm
WLAN 802.11a/n/ac/ax	5150 - 5725	< 23 dBm
WLAN 802.11a/n/ac/ax	5725 - 5875	< 13,98 dBm
Bluetooth BR/EDR/LE	2400 - 2483,5	< 20 dBm

Ескертпе: өнімнің конфигурациясына байланысты сымсыз байланыс ауқымдарының барлығы бірдей іске қосылмауы мүмкін. Бұл құрылғыны 5150 - 5350 МГц ауқымындағы ғимараттарда қолдану керек.

Access User Guide

Доступ к *Руководству пользователя* | Як відкрити *Посібник користувача* | *Kullanma Kılavuzu*'na Erişim |
מעבר אל המדריך למשתמש | Пайдаланушы нұсқаулығына кіру

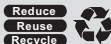


First Edition (April 2025)
© Copyright Lenovo 2025.

Lenovo, the Lenovo logo, Lenovo LOQ and the LOQ logo are trademarks of Lenovo. The terms HDMI and HDMI High Definition Multimedia Interface, and the HDMI logo are trademarks or registered trademarks of HDMI Licensing Administrator, Inc. in the United States and other countries. USB Type-C is a registered trademark of USB Implementers Forum. All other trademarks are the property of their respective owners.

LIMITED AND RESTRICTED RIGHTS NOTICE:

If data or software is delivered pursuant to a General Services Administration "GSA" contract, use, reproduction, or disclosure is subject to restrictions set forth in Contract No. GS-35F-05925.



For FSC Mix logo only