

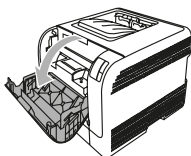
aceline

КАРТРИДЖ

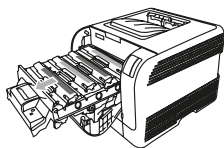
ЛАЗЕРЛІК ҚҰРЫЛҒЫЛАРҒА АРНАЛҒАН

ОРНАТУ ЖӨНІНДЕГІ НҰСҚАУЛЫҚ

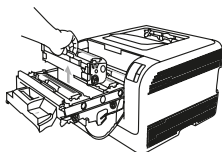
1. Құрылғыны өшіріңіз, картридждерге арналған бөліктің қақпағын ашыңыз.



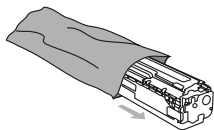
2. Картридждерге арналған науаны алып шығыңыз.



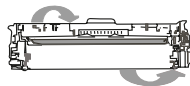
3. Принтерден қолданылған картриджді алып тастаңыз.



4. Жаңа картриджді қаптамадан алыңыз.



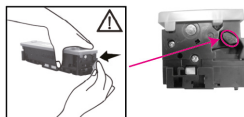
5. Картриджді 45° бұрышта ұстаңыз. Тонер бункерде бір қалыпта бөлінуі таралуы үшін пайдаланар алдында картриджі бұрышта рет бірнеше сілкім жіберіңіз.



6. Картриджді тегіс бетке қойыңыз. Тығыздағыш таспаны көлденең бағытта баяу тартыңыз. Оның үзіліп кетпеуін қадағалаңыз.



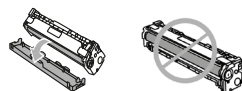
7. Тығыздағыш чектен тонерді алып тастаңыз.



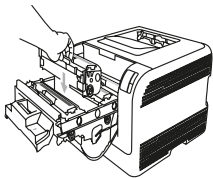
8. Қызғылт сары түсті тілшікті қорғаныс таспасын алып тастау үшін тартыңыз, содан кейін қызғылт сары ендірмені алып тастаңыз.

НАЗАР АУДАРЫҢЫЗ:

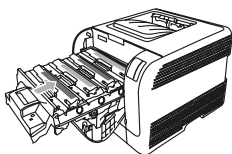
- фотобілікке жанаспаңыз;
- фотобілікті жарыққа шығармаңыз.



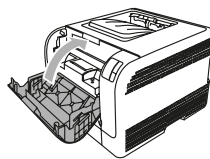
9. Картриджді тегістеңіз және принтерге салыңыз.



10. Картридждерге арналған науаны алып тастаңыз.



11. Картриждерге арналған бөліктің қақпағын жабыңыз және құрылғыны қосыңыз.



12. Сияның деңгейі төмен болған жағдайда Сіз принтерді басқару панелінде тиісті жазбаны көресіз. Егер Сіз картриджді пайдалануды жалғастырсаңыз, өндіруші принтердің басып шығару сапасы мен зақымдалуына жауапты болмайды.

САҚТЫҚ ШАРАЛАРЫ

1. Картриджді орнату 10С-тан 30С-қа дейінгі қоршаған орта температурасында, 20-80% салыстырмалы ылғалдылық кезінде жүргізілуі керек. Осы талаптарды сақтамаған кезде басып шығару сапасы айтарлықтай төмендейді. егер картридж ұзақ уақыт рұқсат етілген температурадан тыс жағдайда болса, принтерге картриджді орнатар алдында оны және принтердің өзін талап етілген жағдайда 2 сағат қалдыру керек.
2. Картриджді қуатты жылу көздерінің жанында сақтамаңыз және тікелей күн сәулесі ықпал етуіне ұшыратпаңыз.
3. Басып шығаруға арналған қағаздың түрі мен қалыңдығын мұқият таңдаңыз. Зақымдалған және бір-бірімен біріктірілген қағаздарды қолданбаңыз. Әйтпесе, принтердің істен шығу немесе басып шығару сапасының айтарлықтай төмендеу қаупі бар.
4. Картридждің фотобарабанына жанаспаңыз. Бұл картридждің қызмет мерзіміне әсер етуі мүмкін.
5. Пайдаланылған картриджді ауыстыру кезінде картридждің тесігін құрғақ матаның көмегімен шаңнан және ұсақ қоқыстан тазалаңыз. Басып шығару кезінде күңгірт түстің болуын алдын алу үшін техникаға арналған арнайы спирттік майлықтың көмегімен картридж тесігіндегі электронды сенсор контактісін кезеңді сұрту ұсынылады.
6. Жаңа картриджде бірінші рет басып шығару кезінде кейбір ақаулар (күңгірт немесе қанық түс, жолақтар және т.б.) болуы мүмкін. осындай проблемалар туындаған жағдайда 10 бетті бірден басып шығарыңыз. Содан кейін басып шығару қалпына келеді.
7. Картриджде қалған тонер мөлшерінің төмендігі туралы көрсеткіш пайда болған кезде, картриджді алып шығып, оны сілкіп және орнына қайта салу арқылы тағы шамамен 40-50 бетті сапалы басып шығаруға болады.

Өндіруші: Чжухай Ан-Терн Имэджин Продактс Ко., Лтд.

Цзиньфэн Си тас жолы 15, Цзиньдин өнеркәсіптік паркі, Танцзявань, Чжухай қ., Гуандун пров., Қытай.

Импортер / юр. лицо, принимающее претензии в Казахстане:

ТОО «ДНС КАЗАХСТАН», г. Нұр-Сұлтан, р-н Сарыарқа, пр-т Сарыарқа, зд. 12, Казахстан.

Импорттаушы / Қазақстанда шағымдар қабылдайтын заңды тұлға:

«DNS QAZAQSTAN (ДНС КАЗАХСТАН)» ЖШС, Нұр-Сұлтан қаласы, Сарыарқа ауданы,

Даңғылы Сарыарқа, ғимарат 12, Қазақстан.

Қытайда жасалған.

